

Приложение 2
к приказу Минприроды России
от 16.09.2016 N 480

УТВЕРЖДАЮ:
Врио председателя Комитета по лесному хозяйству
Республики Дагестан
В.М. Абдулхамидов

Дата



Акт
лесопатологического обследования № 7/309/2020
лесных насаждений Гунибское лесничество
Республика Дагестан

Способ лесопатологического обследования: Визуальное V
Инструментальное V

Место проведения:

Участковое лесничество	Урочище (дача)	Квартал (кварталы)	Выдел (выделы)	Площадь, га
Гергебильское	-	22	7(1)	15(1)

Лесопатологическое обследование проведено на общей площади 15 га.

1. Визуальное лесопатологическое обследование
 Уч. лесничество: Гергебильское, участок: - Кв. 22 выд. 7.
 Наземное V Дистанционное

1.1. На площади 14 га фактическая таксационная характеристика соответствует таксационному описанию.

На площади 1 га фактическая таксационная характеристика не соответствует таксационному описанию.

Причины несоответствия: давность лесоустройства 10 и более лет.

Список участков с выявленными несоответствиями приведен в приложении 1 к настоящему Акту.

1.2. Лесные насаждения с нарушенной и утраченной устойчивостью выявлены на площади 1 га.

Участковое лесничество	Урочище (дача)	Площадь, га		Причина ослабления (гибели)
		с нарушенной устойчивостью	с утраченной устойчивостью	
Гергебильское	-	1	-	погодные условия (код 820), воздействия шквалистых и ураганных ветров текущего года, повлекшие слом стволов деревьев (код 882), воздействия сильных ветров прошлых лет, повлекшие наклон более 10°, изгиб или вывал деревьев (код 821), верховой пожар 1-3 летней давности (код 856) - воздействия тяжести снега

Состояние обследованных лесных насаждений приведено в приложениях 1.1 - 1.4 к Акту в зависимости от метода проведения ЛПО.

1.3. В обследованных лесных участках прогнозируется:

Прогноз	Площадь, га
Ослабление лесных насаждений	1
Усыхание лесных насаждений различной степени	-
Развитие очагов вредных организмов	

1.4. Обнаружено загрязнение лесного участка отходами и выбросами: промышленными бытовыми

Вид загрязнения	Размеры загрязнения			Объем, кубм	Площадь загрязнения, га
	ширина, м	длина, м	высота, м		

ЗАКЛЮЧЕНИЕ

Оценка текущего санитарного и лесопатологического состояния лесных насаждений, На площади 1 га насаждение ослабленное. Требуется проведение инструментального ЛПО.

На площади 14 га насаждение имеет удовлетворительное санитарное состояние.

Назначенные профилактические мероприятия по защите лесов:

- агитационные мероприятия:

Исполнитель работ по проведению лесопатологического обследования:

Магандалиев М.М.

2. Инструментальное обследование лесного участка.

Уч. лесничество: Гергебильское, участок: - Кв. 22 выд. 7 ЛП выдел: 1.

2.1. Фактическая таксационная характеристика лесного насаждения не соответствует таксационному описанию. Причины несоответствия:
давность лесоустройства 10 и более лет.

Ведомость лесных участков с выявленными несоответствиями таксационным описаниям приведена в приложении 1 к данному Акту.

2.2. Состояние насаждений: с нарушенной устойчивостью.

Причины повреждения: погодные условия (код 820), верховой пожар 1-3 летней давности (код 856), воздействия шквалистых и ураганных ветров текущего года, повлекшие слом стволов деревьев (код 882), воздействия сильных ветров прошлых лет, повлекшие наклон более 10°, изгиб или вывал деревьев (код 821), воздействия тяжести снега, повлекшие сильный изгиб или слом стволов деревьев в прошлые годы (код 823). Данные причины определены по следующим признакам: механические повреждения ствола под кроной пр. лет (<2/3 окружн. ствола) (код 213), деформация стволов (код 252), ожог стволов 1-3 лет (камбий поврежден <3/4 окр. ствола) (код 325), механические повреждения слом ствола под кроной пр. лет (код 218), механические повреждения ствола в обл. кроны пр. лет (<2/3 окружн. ствола) (код 209), механические повреждения корневой системы пр. лет (<3/4 окружн. корней) (код 204).

Заселено (отработано) стволовыми вредителями:

Вид вредителя	Порода	Встречаемость (% заселенных деревьев)	Степень заселения лесного насаждения (слабая, средняя, сильная)
-	-	-	-
-	-	-	-
-	-	-	-
-	-	-	-
-	-	-	-
-	-	-	-

Повреждено огнем:

Вид пожара	Порода	Состояние корневых лап		Состояние корневой шейки		Подсушивание луба	
		процент поврежденных огнем корней	процент деревьев с данным повреждением	ожог корневой шейки по окружности (1/4; 2/4; 3/4; более 3/4)	процент деревьев с данным повреждением	по окружности (1/4; 2/4; 3/4; более 3/4)	процент деревьев с данным повреждением
Верховой пожар 1-3 летней давности	С	<3/4 / >3/4	0/0	<3/4 / >3/4	0/0	<3/4 / >3/4	19.57/0
	-	-	-	-	-	-	-
	-	-	-	-	-	-	-
	-	-	-	-	-	-	-
	-	-	-	-	-	-	-
	-	-	-	-	-	-	-
	-	-	-	-	-	-	-

Поражено болезнями:

Вид болезни	Порода	Встречаемость (% пораженных деревьев)	Степень заселения лесного насаждения (слабая, средняя, сильная)
-	-	-	-
-	-	-	-
-	-	-	-
-	-	-	-
-	-	-	-
-	-	-	-

2.3. Выборке подлежит 19 % деревьев по запасу,

в том числе:

- ослабленных 0 %,
- сильно ослабленных 0 %,
- усыхающих 0 %,
- свежего сухостоя 2.8 %,
- свежего ветровала 0.7 %,
- свежего бурелома 0.7 %,
- старого сухостоя 7.1 %,
- старого ветровала 4.9 %,
- старого бурелома 2.8 %,
- аварийных 0 %.

2.4. Полнота лесного насаждения после уборки деревьев, подлежащих рубке, составит 0.4.

Критическая полнота для данной категории лесных насаждений составляет 0.3.

ЗАКЛЮЧЕНИЕ

С целью предотвращения негативных процессов или снижения ущерба от их воздействия назначено:

Участковое лесничество	Урочище (дача)	Квартал	Выдел	Площадь выдела, га	Вид мероприятия	Площадь мероприятия, га	Порода	Выбираемый запас на выдел, куб. м	Крайние сроки проведения
Гергебильское	-	22	7	15	ВСП	1	С	23	2021 год

В выделе 7 площадью 15.0, состав 10С+Б, полнота 0.4. Средневзвешенная категория состояния (СКС) равна 2.3- насаждение ~~слабленны~~ ослабленные. По состоянию насаждений на площади 1.0 га назначается уборка неликвидной древесины. Выбираемый запас 23 куб. м.

Ведомость перечета деревьев, назначенных в рубку, и абрис лесного участка прилагаются (приложение 2 и 3 к данному акту).

Меры по обеспечению возобновления: не проектируется.

Мероприятия, необходимые для предупреждения повреждения или поражения смежных насаждений: своевременное проведение проектируемых мероприятий.

Сведения для расчета степени повреждения:

год образования старого сухостоя: 2017-2018 гг

основная причина повреждения древесины: *ветровая пощип 1-3 летней давности (код 856)*

Дата проведения обследований: 20.08.2020 года.

Дата составления документа: 30.08.2020г.

Исполнитель работ по проведению лесопатологического обследования:

Магандалиев М.М.



Источник данных	Год проведения лесоустройства	Номер квартала	Номер выдела	Площадь выдела, га	Целевое назначение лесов	Категория защитных лесов	Номер лесопатологического выдела	Площадь лесопатологического выдела, га	Таксационная характеристика											Заложено пробных площадей									
									состав	порода	возраст, лет	средняя высота, м	средний диаметр, см	тип леса	тип условий место	полнота	бонитет	запас, куб. м/га	количество, шт.	общая площадь, га									
ТО	2005	22	7	15	Защитные	Противорозннные леса	.	.	10С+Б	Сосна	70	12	16	СХДСГ	С1	0.4	4	100											
Ф	2020	22	7	15	Защитные	Противорозннные леса	1	1	10С	Сосна	85	14	18	СХДСГ	С1	0.5	4	120											

Примечание:

ТО - таксационные описания

Ф - фактическая характеристика лесного насаждения

Исполнитель работ по проведению лесопатологического обследования:

Магандалиев М.М.

Приложение 1.1
к акту лесопатологического обследования №

Результаты проведения лесопатологического обследования
лесных насаждений за 20.08.2020 года.
Субъект Российской Федерации: Республика Дагестан. Лесничество (лесопарк): Гунибское.
Участковое лесничество: Гергельское, Урочище (лесная дача): -

1	2	3	4	5	6	7	8	Таксационная характеристика лесного насаждения										Распределение деревьев по категориям состояния, % от запаса											Назначенные мероприятия										
								состав	попада	возраст	средняя высота, м	средний диаметр, см	тип леса	полнота	бонитет	запас, куб. м/га	число деревьев на проб. шт.	без признаков ослабления	ослабленные	сильно ослабленные	усыхающие	свежий сухой	старый сухой	свежий ветровал	старый ветровал	снежий бурелом	старый бурелом	аварийные деревья	Признаки повреждения деревьев	Доля поврежденных деревьев, %	Причина ослабления, повреждения	Подлежит рубке, %	вид	площадь, га					
22	7	15	Защитные	Противоразрозненные леса	1	1	100	состав	Всего	85	14	18	СХД СТ	0.5*	4	120	414	18	19	20	21	22	23	24	25	26	27	28	29	30	31	32	33	34	ВСР	1			
								попада	-	-	-	-	-	-	-	-	-	-	-	-	-	-	414	42.1	25.0	13.9	-	2.8	7.1	0.7	4.9	0.7	2.8	213,			242,	820,	820,

Показатели, не соответствующие таксационному описанию отмечаются "х", "в". Расшифровка кодов причин и признаков указана в акте.
Исполнитель работ по проведению лесопатологического обследования:

Магандалиев М.М.

Дата составления документа: 30.08.2020 года. Тел. 8(722) 51-76-74

Ведомость перечета деревьев назначенных в рубку

ВРЕМЕННАЯ ПРОБНАЯ ПЛОЩАДЬ

Субъект Российской Федерации: Республика Дагестан.

Лесничество (лесопарк): Гунибское. Квартал: 22. Выдел: 7.

Площадь: 15 га., Площадь мероприятия: 1 га.

Номер очага вредных организмов: б/н. Размер пробной площади: 1 га. Проведена раскопка корней 81 деревьев.

Таксационная характеристика:

тип леса: СХДСГ; состав: 10С; возраст: 85* лет; бонитет: 4.

полнота: 0.5; запас на га: 120; возобновление: неблагонадежное, состав: -, 0 тыс.шт. на га.

Время и причина ослабления лесного насаждения:

Причины повреждения: погодные условия (код 820), верховой пожар 1-3 летней давности (код 856), воздействия шквалистых и ураганных ветров текущего года, повлекшие слом стволов деревьев (код 882), воздействия сильных ветров прошлых лет, повлекшие наклон более 10°, изгиб или вывал деревьев (код 821), воздействия тяжести снега, повлекшие сильный изгиб или слом стволов деревьев в прошлые годы (код 823). Данные причины определены по следующим признакам: механические повреждения ствола под кроной пр. лет (<2/3 окружн. ствола) (код 213), деформация стволов (код 252), ожог стволов 1-3 лет (камбий поврежден <3/4 окр. ствола) (код 325), механические повреждения слом ствола под кроной пр. лет (код 218), механические повреждения ствола в обл. кроны пр. лет (<2/3 окружн. ствола) (код 209), механические повреждения корней прошлых лет (>3/4 корн. лап) (код 204).

Тип очага вредных организмов: -.

Фаза развития очага вредных организмов: -.

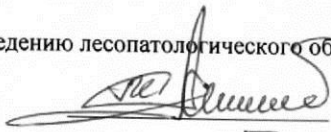
Состояние лесного насаждения, намечаемые мероприятия:

Состояние насаждений: с нарушенной устойчивостью. СКС насаждения 2.3.

Намечаемое мероприятие: ВСП.

Исполнитель работ по проведению лесопатологического обследования:

Магандалиев М.М.



Дата составления документа: 30.08.2020 года. Тел. 8 (722) 51-76-74

ВЕДОМОСТЬ ПЕРЕЧЕТА ДЕРЕВЬЕВ

Оборотная сторона

Порода: С СКС породы: 2 29

Ступени толщины см	Количество деревьев по категориям состояния, шт.																Всего деревьев по ступеням толщины	
	I	II	III	IV		V		VI			ветровал, бурелом			аварийные деревья			шт	в том числе подлежат рубке, %
				НЗ	З	НЗ	З	НЗ	З	О	НЗ	З	О	НЗ	З	О		
1	2	3	4	5	6	7	8	9	10	11	12	13	14	15	16	17	18	19
8	8	7	4			1		2			2						24	1.2
12	15	9	5			1		3			3						36	1.7
16	45	28	15			3		8			11						110	5.3
20	59	36	20			4		10			13						142	6.5
24	30	18	10			2		5			8						73	3.6
28	9	5	3			1		1			2						21	1.0
32	4	2	1					1									8	0.2
-																		
-																		
-																		
итого, шт	170	105	58			12		30			39						414	81
итого, %	41.1	25.4	14.0			2.9		7.2			9.4						100.0	19.5
итого, куб.м	50.6	30.1	16.7			3.4		8.6			11.1						120.5	23.1
итого, куб.%	42.1	25.0	13.9			2.8		7.1			9.1						100.0	19.0

ВЕДОМОСТЬ ПЕРЕЧЕТА ДЕРЕВЬЕВ

Итоговая ведомость по насаждению. СКС насаждения: 2.3.

Ступени толщин ы см	Количество деревьев по категориям состояния, шт.																Всего деревьев по ступеням толщины		
	I	II	III	IV		V		VI			ветровал, бурелом			аварийные деревья			шт.	в том числе подлежат рубке. %	
				НЗ	З	НЗ	З	НЗ	З	О	НЗ	З	О	НЗ	З	О			
1	2	3	4	5	6	7	8	9	10	11	12	13	14	15	16	17	18	19	
8	8	7	4			1		2			2							24	1.2
12	15	9	5			1		3			3							36	1.7
16	45	28	15			3		8			11							110	5.3
20	59	36	20			4		10			13							142	6.5
24	30	18	10			2		5			8							73	3.6
28	9	5	3			1		1			2							21	1
32	4	2	1					1										8	0.2
-																			
-																			
-																			
Итого, шт.	170	105	58			12		30			39							414	81
Итого, %	41.1	25.4	14			2.9		7.2			9.4							100	19.5
Итого, куб.м	50.6	30.1	16.7			3.4		8.6			11.1							120.5	23.1
Итого, куб.%	42.1	25	13.9			2.8		7.1			9.1							100	19



**Абрис участка
с обозначенными границами участка лесного фонда, предоставляемого
для лесопользования**

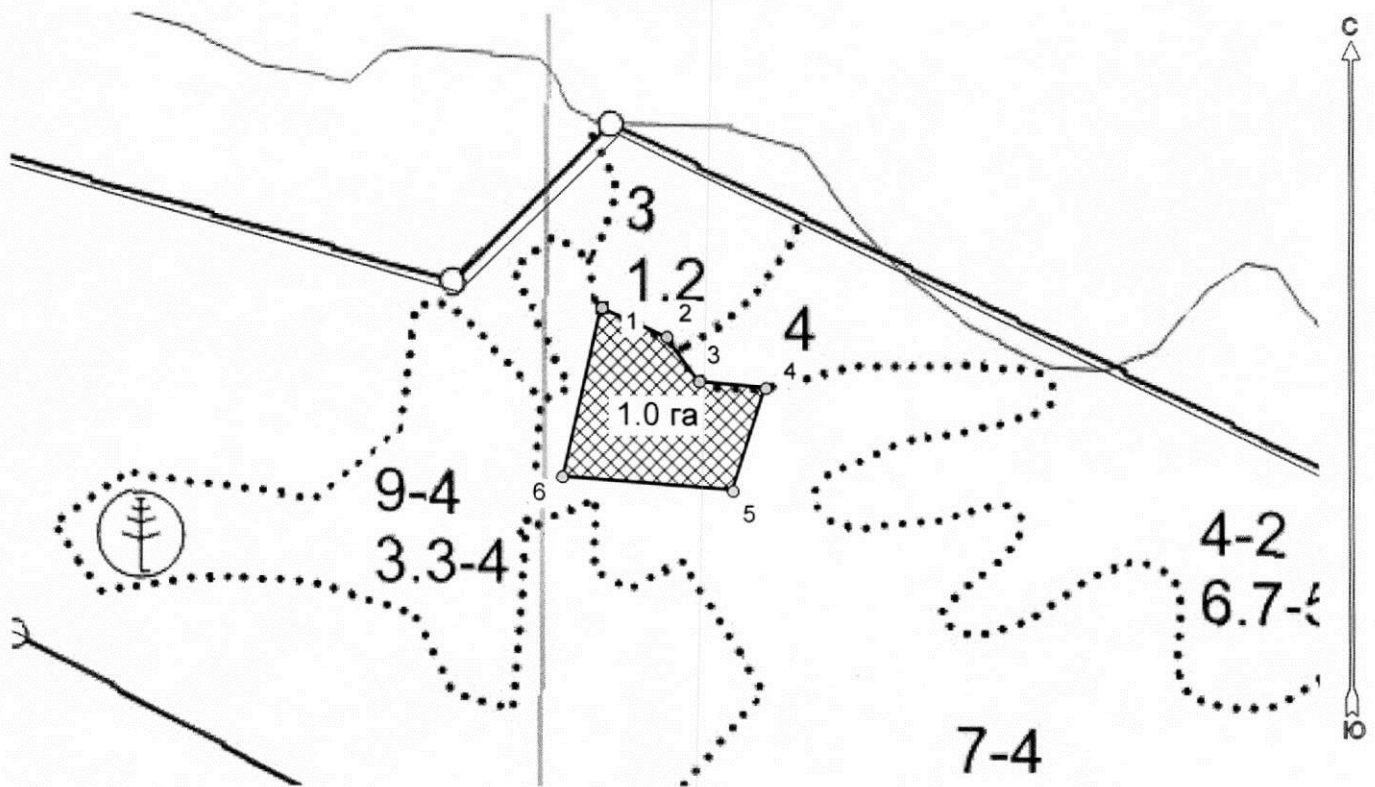
Месторасположение лесосеки: Республика Дагестан

Юридическое лицо, ведущее лесное хозяйство: Гунибское лесничество

Структурное подразделение юридического лица, ведущего лесное хозяйство:

Гергебильское уч лесничество, лесной квартал № 22, таксационный выдел № 7, площадь лесосеки 1.0 га.

Масштаб 1:5000



Условные обозначения:

	Лесосеки
	Привязки
	Привязки неэксплуат. площадей
	Неэксплуатационные участки

Магандалиев М М:

(должность, фамилия, инициалы, дата, подпись)

* в таблицах приведены магнитные углы
(магнитное склонение 0 / не задано)

ГИС «Лесные ресурсы» Formap 5
1999-2018. Все права защищены.

Экспликация или координаты поворотных точек лесосеки:

Общая площадь: 1.0 га

Эксплуатационная площадь: 1.0 га

Номера точек	Величина угла (Пр.внутр)	Координаты точки	Румбы линий/(азимуты)	Меры линий
1 - 2	ЮВ 66.0° 150.0°	46° 58' 15"; 42° 27' 54";	ЮВ 66.0°/(114.0°)	47.4
2 - 3		46° 58' 17"; 42° 27' 53";		
3 - 4	228.5°	46° 58' 18"; 42° 27' 52";	ЮВ 36.0°/(144.0°)	35.9
4 - 5	77.5°	46° 58' 20"; 42° 27' 52";	ЮВ 84.5°/(95.5°)	44.3
5 - 6	103.0°	46° 58' 19"; 42° 27' 50";	ЮЗ 18.0°/(198.0°)	71.2
6 - 1	81.5°	46° 58' 14"; 42° 27' 50";	СЗ 85.0°/(275.0°)	113.4
			СВ 13.5°/(13.5°)	113.9

Магандалиев М М:



(должность, фамилия, инициалы, дата, подпись)

* в таблицах приведены магнитные углы
(магнитное склонение 0 / не задано)

ГИС «Лесные ресурсы» Formap 5
1999-2018. Все права защищены.