

Утверждаю  
Председатель Комитета  
по лесному хозяйству  
Республики Дагестан  
В.М. Абдулхамидов  
Дата: 11 ноября 2021 г.

Акт  
лесопатологического обследования № 39-309-2021

лесных насаждений \_\_\_\_\_ Гунибское \_\_\_\_\_ лесничество (лесопарк)  
\_\_\_\_\_ Республика Дагестан \_\_\_\_\_ (субъект Российской Федерации)

Способ лесопатологического обследования:

1. Визуальный  
2. Инструментальный

<input type="checkbox"/>
<input checked="" type="checkbox"/>

Место проведения

Участковое лесничество	Урочище (дача)	Квартал	Выдел	Площадь выдела, га	Лесопатологический выдел	Площадь лесопатологического выдела, га
Гергебильское	-	12	7	44	1	2

Лесопатологическое обследование проведено на общей площади \_\_\_\_\_ 2 \_\_\_\_\_ га

Кадастровый номер участка: \_\_\_\_\_  
(для участков, предоставленных в постоянное (бессрочное) пользование, аренду)

Документ о праве пользования:  
-

(тип документа о праве пользования, дата, номер, вид разрешенного использования лесов)

## 2. Инструментальное обследование лесного участка.

(раздел включается в акт, в случае проведения лесопатологического обследования визуальным способом)

2.1. Лесничество Гунибское Участковое лесничество Гергебильское

Урочище (дача) - Квартал 12 Выдел 7

Наличие ограничений или особенностей участка, влияющих на назначение СОМ:

-

(отметка о наличии ООПТ, ОЗУ, водоохранной зоны, радиоактивного загрязнения лесов, угрозы возникновения очагов вредных организмов или пожарной опасности в лесах).

### 2.1 Фактическая таксационная характеристика лесного насаждения не соответствует таксационному описанию.

Причина не соответствия давность лесоустройства 10 и более лет

*Ведомость насаждений с выявленными несоответствиями таксационным описаниям приведена в приложении 1 к Акту.*

### 2.2. Состояние насаждений:

с нарушенной устойчивостью (средневзвешенная категория состояния  $\geq 1,51 - < 4,50$ )



с утраченной устойчивостью (средневзвешенная категория состояния  $\geq 4,51$ )



устойчивое (средневзвешенная категория состояния  $< 1,50$ )



### 2.4. Причины ослабления, повреждения, средневзвешенная категория состояния насаждения:

Воздействия сильных ветров прошлых лет, повлекшие наклон более  $10^\circ$ , изгиб или вывал деревьев (код 821), Воздействия тяжести снега, повлекшие сильный изгиб или слом стволов деревьев в прошлые годы (код 823), Внутривидовая конкуренция (код 630). Средневзвешенная категория насаждения (Кнас = 2,83)

#### 2.4.1 Повреждено огнём:

Вид пожара	Порода	Состояние корневых лап		Состояние корневой шейки		Подсушивание луба		Обугленность древесины более 1/3 высоты ствола	
		процент повреждённых огнём корней	процент деревьев с данным повреждением	ожог корневой шейки по окружности (1/4; 2/4; 3/4; более 3/4)	процент деревьев с данным повреждением	по окружности (1/4; 2/4; 3/4; более 3/4)	процент деревьев с данным повреждением	по окружности ствола (менее 1/2; более 1/2)	процент деревьев с данным повреждением
1	2	3	4	5	6	7	8	9	10
не выявлено									

#### 2.4.2 Заселено (отработано) стволовыми вредителями:

Вид вредителя	Порода	Встречаемость заселённых деревьев, % от запаса породы	Встречаемость отработанных деревьев, % от запаса породы	Степень заселения лесного насаждения (слабая, средняя, сильная)		
				5	6	7
1	2	3	4	5	6	7
не выявлено						

#### 2.4.3 Поражено болезнями:

Вид болезни	Порода	Встречаемость (% поражённых деревьев)	Степень поражения лесного насаждения (слабая, средняя, сильная)		
			4	5	6
1	2	3	4	5	6
не выявлено					









Результаты проведения лесопатологических обследований лесных насаждений за сентябрь \_\_\_\_\_ 2021 года

Субъект Российской Федерации Республика Дагестан Лесничество (лесопарк) Гунибское  
Участковое лесничество Гергебильское Урочище (лесная дача) \_\_\_\_\_

1	2	3	4	5	6	7	8	9	10	11	12	13	14	15	16	17	18	Распределение деревьев по категориям состояния, % от запаса						34	35	36		37																																																																													
																		без признаков ослабления		ослабленные		сильно ослабленные				умывающие			свежий ветровал		свежий бурелом		старый ветровал		старый бурелом		вид	площадь, га																																																																			
12	7	44	Зашитные	Противозронные леса	ОЗУ	1	2	3	4	5	6	7	8	9	10	11	12	13	14	15	16	17	18	19	20	21	22	23	24	25	26	27	28	29	30	31	32	33	34	35	36	37																																																															
1	2	3	4	5	6	7	8	9	10	11	12	13	14	15	16	17	18	19	20	21	22	23	24	25	26	27	28	29	30	31	32	33	34	35	36	37	38	39	40	41	42	43	44	45	46	47	48	49	50	51	52	53	54	55	56	57	58	59	60	61	62	63	64	65	66	67	68	69	70	71	72	73	74	75	76	77	78	79	80	81	82	83	84	85	86	87	88	89	90	91	92	93	94	95	96	97	98	99	100						
12	7	44	Зашитные	Противозронные леса	ОЗУ	1	2	3	4	5	6	7	8	9	10	11	12	13	14	15	16	17	18	19	20	21	22	23	24	25	26	27	28	29	30	31	32	33	34	35	36	37	38	39	40	41	42	43	44	45	46	47	48	49	50	51	52	53	54	55	56	57	58	59	60	61	62	63	64	65	66	67	68	69	70	71	72	73	74	75	76	77	78	79	80	81	82	83	84	85	86	87	88	89	90	91	92	93	94	95	96	97	98	99	100
12	7	44	Зашитные	Противозронные леса	ОЗУ	1	2	3	4	5	6	7	8	9	10	11	12	13	14	15	16	17	18	19	20	21	22	23	24	25	26	27	28	29	30	31	32	33	34	35	36	37	38	39	40	41	42	43	44	45	46	47	48	49	50	51	52	53	54	55	56	57	58	59	60	61	62	63	64	65	66	67	68	69	70	71	72	73	74	75	76	77	78	79	80	81	82	83	84	85	86	87	88	89	90	91	92	93	94	95	96	97	98	99	100
12	7	44	Зашитные	Противозронные леса	ОЗУ	1	2	3	4	5	6	7	8	9	10	11	12	13	14	15	16	17	18	19	20	21	22	23	24	25	26	27	28	29	30	31	32	33	34	35	36	37	38	39	40	41	42	43	44	45	46	47	48	49	50	51	52	53	54	55	56	57	58	59	60	61	62	63	64	65	66	67	68	69	70	71	72	73	74	75	76	77	78	79	80	81	82	83	84	85	86	87	88	89	90	91	92	93	94	95	96	97	98	99	100
12	7	44	Зашитные	Противозронные леса	ОЗУ	1	2	3	4	5	6	7	8	9	10	11	12	13	14	15	16	17	18	19	20	21	22	23	24	25	26	27	28	29	30	31	32	33	34	35	36	37	38	39	40	41	42	43	44	45	46	47	48	49	50	51	52	53	54	55	56	57	58	59	60	61	62	63	64	65	66	67	68	69	70	71	72	73	74	75	76	77	78	79	80	81	82	83	84	85	86	87	88	89	90	91	92	93	94	95	96	97	98	99	100
12	7	44	Зашитные	Противозронные леса	ОЗУ	1	2	3	4	5	6	7	8	9	10	11	12	13	14	15	16	17	18	19	20	21	22	23	24	25	26	27	28	29	30	31	32	33	34	35	36	37	38	39	40	41	42	43	44	45	46	47	48	49	50	51	52	53	54	55	56	57	58	59	60	61	62	63	64	65	66	67	68	69	70	71	72	73	74	75	76	77	78	79	80	81	82	83	84	85	86	87	88	89	90	91	92	93	94	95	96	97	98	99	100
12	7	44	Зашитные	Противозронные леса	ОЗУ	1	2	3	4	5	6	7	8	9	10	11	12	13	14	15	16	17	18	19	20	21	22	23	24	25	26	27	28	29	30	31	32	33	34	35	36	37	38	39	40	41	42	43	44	45	46	47	48	49	50	51	52	53	54	55	56	57	58	59	60	61	62	63	64	65	66	67	68	69	70	71	72	73	74	75	76	77	78	79	80	81	82	83	84	85	86	87	88	89	90	91	92	93	94	95	96	97	98	99	100
12	7	44	Зашитные	Противозронные леса	ОЗУ	1	2	3	4	5	6	7	8	9	10	11	12	13	14	15	16	17	18	19	20	21	22	23	24	25	26	27	28	29	30	31	32	33	34	35	36	37	38	39	40	41	42	43	44	45	46	47	48	49	50	51	52	53	54	55	56	57	58	59	60	61	62	63	64	65	66	67	68	69	70	71	72	73	74	75	76	77	78	79	80	81	82	83	84	85	86	87	88	89	90	91	92	93	94	95	96	97	98	99	100
12	7	44	Зашитные	Противозронные леса	ОЗУ	1	2	3	4	5	6	7	8	9	10	11	12	13	14	15	16	17	18	19	20	21	22	23	24	25	26	27	28	29	30	31	32	33	34	35	36	37	38	39	40	41	42	43	44	45	46	47	48	49	50	51	52	53	54	55	56	57	58	59	60	61	62	63	64	65	66	67	68	69	70	71	72	73	74	75	76	77	78	79	80	81	82	83	84	85	86	87	88	89	90	91	92	93	94	95	96	97	98	99	100
12	7	44	Зашитные	Противозронные леса	ОЗУ	1	2	3	4	5	6	7	8	9	10	11	12	13	14	15	16	17	18	19	20	21	22	23	24	25	26	27	28	29	30	31	32	33	34	35	36	37	38	39	40	41	42	43	44	45	46	47	48	49	50	51	52	53	54	55	56	57	58	59	60	61	62	63	64	65	66	67	68	69	70	71	72	73	74	75	76	77	78	79	80	81	82	83	84	85	86	87	88	89	90	91	92	93	94	95	96	97	98	99	100
12	7	44	Зашитные	Противозронные леса	ОЗУ	1	2	3	4	5	6	7	8	9	10	11	12	13	14	15	16	17	18	19	20	21	22	23	24	25	26	27	28	29	30	31	32	33	34	35	36	37	38	39	40	41	42	43	44	45	46	47	48	49	50	51	52	53	54	55	56	57	58	59	60	61	62	63	64	65	66	67	68	69	70	71	72	73	74	75	76	77	78	79	80	81	82	83	84	85	86	87	88	89	90	91	92	93	94	95	96	97	98	99	100
12	7	44	Зашитные	Противозронные леса	ОЗУ	1	2	3	4	5	6	7	8	9	10	11	12	13	14	15	16	17	18	19	20	21	22	23	24	25	26	27	28	29	30	31	32	33	34	35	36	37	38	39	40	41	42	43	44	45	46	47	48	49	50	51	52	53	54	55	56	57	58	59	60	61	62	63	64	65	66	67	68	69	70	71	72	73	74	75	76	77	78	79	80	81	82	83	84	85	86	87	88	89	90	91	92	93	94	95	96	97	98	99	100
12	7	44	Зашитные	Противозронные леса	ОЗУ	1	2	3	4	5	6	7	8	9	10	11	12	13	14	15	16	17	18	19	20	21	22	23	24	25	26	27	28	29	30	31	32	33	34	35	36	37	38	39	40	41	42	43	44	45	46	47	48	49	50	51	52	53	54	55	56	57	58	59	60	61	62	63	64	65	66	67	68	69	70	71	72	73	74	75	76	77	78	79	80	81	82	83	84	85	86	87	88	89	90	91	92	93	94	95	96	97	98	99	100
12	7	44	Зашитные	Противозронные леса	ОЗУ	1	2	3	4	5	6	7	8	9	10	11	12	13	14	15	16	17	18	19	20	21	22	23	24	25	26	27	28	29																																																																							

## ВРЕМЕННАЯ ПРОБНАЯ ПЛОЩАДЬ

1.1 Субъект Российской Федерации Республика Дагестан

Лесничество Гунибское Уч.лесничество Гергебильское

Урочище(лесная дача) -

Квартал 12 Выдел 7

Площадь выдела 44 га. Лесопатологический выдел 1

Площадь лесопатологического выдела 2 га.

1.2. Метод перечета Ленточный перечет

Количество лент / площадок 1 лента

Размеры площадок (длина x ширина/радиус) 100 x 20 Размер временной пробной площади: 0,2 га

Площадь мероприятия 2 га

1.3. Фактическая таксационная характеристика насаждения:

состав 10Б

возраст 120 / лет; тип леса СВЛСГ полнота 0,8

запас на га 178 бонитет 4

1.4. Номер очага вредных организмов

Тип очага вредных организмов: эпизодический, хронический (нужное подчеркнут) -

Фаза развития очага вредных организмов: начальная, нарастания численности, собственно вспышка, кризис (нужное подчеркнуть).

1.5. Причина ослабления, повреждения насаждения и время:

**Воздействия сильных ветров прошлых лет, повлекшие наклон более 10°, изгиб или вывал деревьев (код 821), Воздействия тяжести снега, повлекшие сильный изгиб или слом стволов деревьев в прошлые годы (код 823), Внутривидовая конкуренция (код 630).**

Состояние насаждения: **Насаждение с нарушенной устойчивостью, Средневзвешанная категория насаждения (Кнас = 2,83)**

1.6. Назначенные

мероприятия: Выборочная санитарная рубка (ВСР)

Исполнитель работ по проведению лесопатологического обследования: начальник отдела защиты леса и ГЛПМ филиала ФБУ "Рослесозащита" "ЦЗЛ Республики Дагестан"

Ф. И. О. Магандалиев М.М.

Подпись 

Дата составления документа: 29.10.2021



**ВЕДОМОСТЬ ПЕРЕЧЕТА ДЕРЕВЬЕВ**

(для сплошного, ленточного и перечеа на круговых площадках постоянного радиуса)

**Итоговая ведомость по насаждению - 10Б**

**Кнас = 2,83 сильно ослабленное**

Ступени толщины, см	Количество деревьев по категориям состояния, шт																											Всего				
	I			II			III			IV			Va			Vб			Vв			Vг			Vд			Ve			шт / м²	в т.ч. подлежат рубке, %
	Н	З	О	Н	З	О	Н	З	О	Н	З	О	Н	З	О	Н	З	О	Н	З	О	Н	З	О	Н	З	О					
7	2	3		4	5	6	7	8	9	10	11	12	13	14	15	16	17	18	19	20	21	22	23	24	25	26	27	28	29			
8																												-	-			
12				2																								2 / 0,168	-			
16						1													2			1					4 / 0,68	75,0				
20				2																							2 / 0,6	-				
24	1					1			3										4						1		10 / 4,6	50,0				
28	2			4		1		1		1									2			2			1		14 / 9,24	42,9				
32	2					2		1											2								7 / 6,3	28,6				
36	1			2		1																					4 / 4,72	-				
40	2			2				1																			5 / 7,5	-				
44	1																										1 / 1,85	-				
48																											-	-				
52																											-	-				
56																											-	-				
60																											-	-				
64																											-	-				
68																											-	-				
72																											-	-				
76																											-	-				
80																											-	-				
84																											-	-				
88																											-	-				
92																											-	-				
96																											-	-				
100																											-	-				
<b>Итого</b>	9	-		12	-	6	-	6	-	1	-	-	-	-	-	-	-	-	10	-	-	3	-	-	2	-	49	16				
<b>запас, м³</b>	9,61	-		8,768	-	4,27	-	4,44	-	0,66	-	-	-	-	-	-	-	-	5,3	-	-	1,49	-	-	1,12	-	35,658	8,57				
<b>Итого, %</b>	26,8	-		24,6	-	12,0	-	12,5	-	1,9	-	-	-	-	-	-	-	-	14,9	-	-	4,2	-	-	3,1	-	100	24,1				

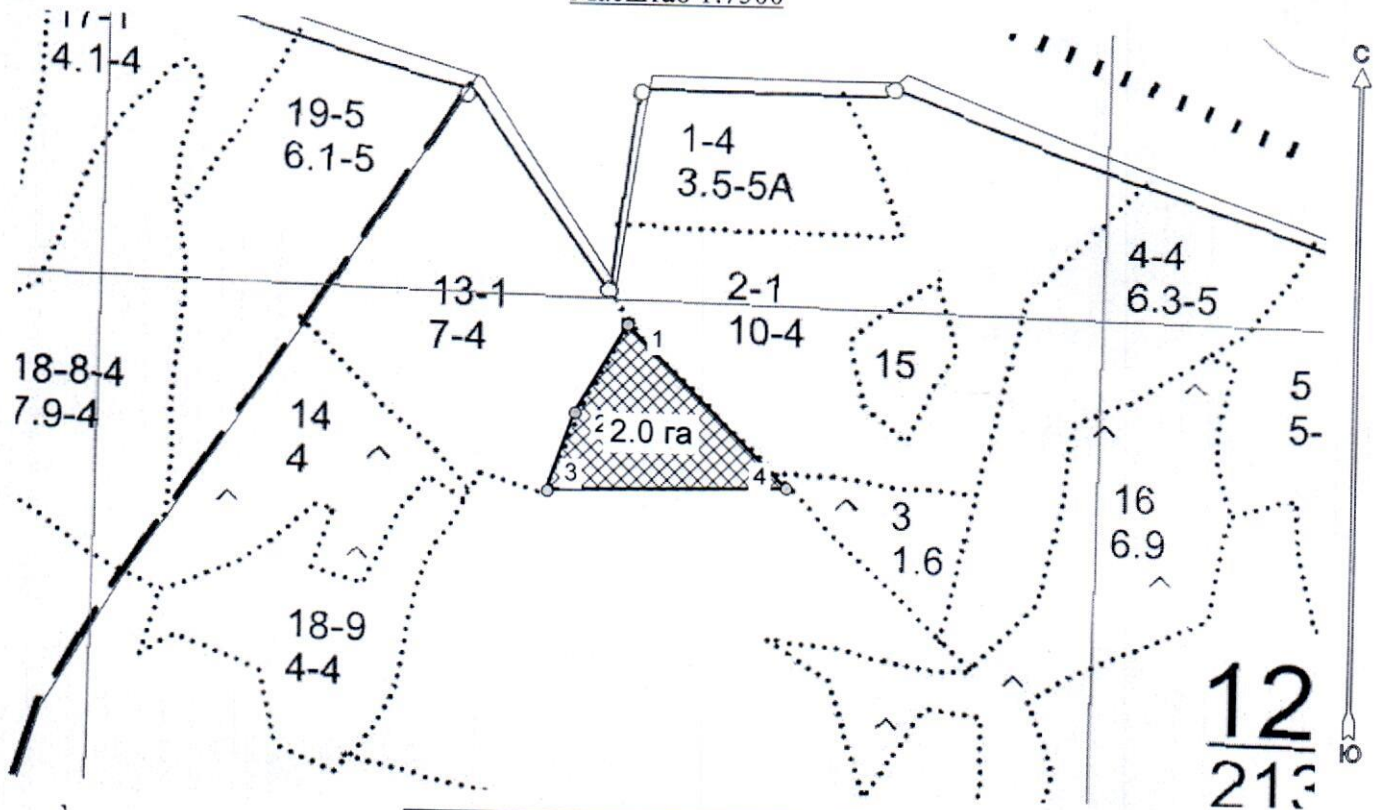
Ступени толщины, см	Количество деревьев по категориям состояния, шт																											Всего				
	I			II			III			IV			Va			Vб			Vв			Vг			Vд			Ve			шт / м²	в т.ч. подлежат рубке, %
	Н	З	О	Н	З	О	Н	З	О	Н	З	О	Н	З	О	Н	З	О	Н	З	О	Н	З	О	Н	З	О					
7	2	3		4	5	6	7	8	9	10	11	12	13	14	15	16	17	18	19	20	21	22	23	24	25	26	27	28	29,0			
8																												-	-			
12				2																								2 / 0,168	-			
16						1													2			1					4 / 0,68	75,0				
20				2																							2 / 0,6	-				
24	1					1			3										4						1		10 / 4,6	50,0				
28	2			4		1		1		1									2			2			1		14 / 9,24	42,9				
32	2					2		1											2								7 / 6,3	28,6				
36	1			2		1																					4 / 4,72	-				
40	2			2				1																			5 / 7,5	-				
44	1																										1 / 1,85	-				
48																											-	-				
52																											-	-				
56																											-	-				
60																											-	-				
64																											-	-				
68																											-	-				
72																											-	-				
76																											-	-				
80																											-	-				
84																											-	-				
88																											-	-				
92																											-	-				
96																											-	-				
100																											-	-				
<b>Итого</b>	9	-		12	-	6	-	6	-	1	-	-	-	-	-	-	-	-	10	-	-	3	-	-	2	-	49	16				
<b>запас, м³</b>	9,61	-		8,768	-	4,27	-	4,44	-	0,66	-	-	-	-	-	-	-	-	5,3	-	-	1,49	-	-	1,12	-	35,658	8,57				
<b>Итого, %</b>	26,8	-		24,6	-	12,0	-	12,5	-	1,9	-	-	-	-	-	-	-	-	14,9	-	-	4,2	-	-	3,1	-	100	24,0				



### Абрис лесного участка с обозначенными границами

Субъект Российской Федерации. Республика Дагестан:  
: Гунибское лесничество  
: Гергебильское уч лесничество, лесной квартал № 12, таксационный выдел №  
7, площадь выдела 2.0 га. ВСР

Масштаб 1:7500



### Условные обозначения:

	границы назначаемых мероприятий
	поворотные точки
	схематическое расположение пробных площадей

Исполнитель: Магандалиев М М

начальник отдела ЗЛ и ГЛПМ

\* в таблицах приведены магнитные углы  
(магнитное склонение 0 / не задано)



Экспликация или координаты поворотных точек лесосеки:

Общая площадь: 2.0 га

Эксплуатационная площадь: 2.0 га

Номера точек	Величина угла (Пр.внутр)	Координаты точки	Румбы линий/(азимуты)	Меры линий
1 - 2	ЮЗ 30.0°   191.5°	47° 02' 17"; 42° 34' 12";	ЮЗ 30.0°/(210.0°)	101.6
2 - 3		47° 02' 15"; 42° 34' 09";		
3 - 4	290.5°	47° 02' 14"; 42° 34' 06";	ЮЗ 19.0°/(199.0°)	81.6
4 - 1	313.5°	47° 02' 24"; 42° 34' 07";	СВ 88.5°/(88.5°)	238.0
			СЗ 45.5°/(314.5°)	225.1

№ выдела	Сплошной пересчет					Координаты начала, конца и поворотных точек лент пересчета/центров круговых площадок пересчета
	№	длина, м	ширина, м	радиус, м	площадь, га	
7	1			-	2.0	47° 02' 15" 42° 34' 09"
	2			-		
				Итого:	2.0	

Исполнитель: Магандалиев М М



начальник отдела ЗЛ и ГЛПМ

\* в таблицах приведены магнитные углы  
(магнитное склонение 0 / не задано)

ГИС «Лесные ресурсы» Formap 5  
1999-2018. Все права защищены.



Дата : 30.09.2021

широта: 42°34'09"

долгота: 47°02'15"

Место проведения: *Гунибское лесничество, Гергебильское участковое лесничество, квартал: 12, выдел: 7, площадь выдела: 44 га, лесопатологический выдел - №1, площадь ЛПВ - 2 га Выборочная санитарная рубка (ВСР)*





