

Приложение 2  
к приказу Минприроды России  
от 16.09.2016 N 480

УТВЕРЖДАЮ:  
Врио председателя Комитета по лесному хозяйству  
Республики Дагестан  
В.М. Абдулхамидов

Дата \_\_\_\_\_



Акт  
лесопатологического обследования № 29/307/4/2020  
лесных насаждений Кизлярское лесничество  
Республика Дагестан

Способ лесопатологического обследования: Визуальное  
Инструментальное V

Место проведения:

Участковое лесничество	Урочище (дача)	Квартал (кварталы)	Выдел (выделы)	Площадь, га
Ново-Романовское	-	3	17	4

Лесопатологическое обследование проведено на общей площади 4 га.

2. Инструментальное обследование лесного участка.

Уч. лесничество: Ново-Романовское, участок: - Кв. 3 выд. 17 ЛП выдел: .

2.1. Фактическая таксационная характеристика лесного насаждения не соответствует таксационному описанию. Причины несоответствия:  
давность лесоустройства 10 и более лет.

Ведомость лесных участков с выявленными несоответствиями таксационным описаниям приведена в приложении 1 к данному Акту.

2.2. Состояние насаждений: -. с утраченной устойчивостью V  
 с нарушенной устойчивостью

Причины повреждения: Не благоприятные условия произрастания(код 820) Данные причины определены по следующим признакам: наличие гнили (код 832), усыхание вершины пр. лет более 2/3 длины кроны (код 133), усыхание от 1/4 до 1/2 ветвей в кроне прошлых лет (код 112).

Заселено (отработано) стволовыми вредителями:

Вид вредителя	Порода	Встречаемость (% заселенных деревьев)	Степень заселения лесного насаждения (слабая, средняя, сильная)
-	-	-	-
-	-	-	-
-	-	-	-
-	-	-	-
-	-	-	-
-	-	-	-

Повреждено огнем:

Вид пожара	Порода	Состояние корневых лап		Состояние корневой шейки		Подсушивание луба	
		процент поврежденных огнем корней	процент деревьев с данным повреждением	ожог корневой шейки по окружности (1/4; 2/4; 3/4; более 3/4)	процент деревьев с данным повреждением	по окружности (1/4; 2/4; 3/4; более 3/4)	процент деревьев с данным повреждением
-	-	-	-	-	-	-	-
-	-	-	-	-	-	-	-
-	-	-	-	-	-	-	-
-	-	-	-	-	-	-	-
-	-	-	-	-	-	-	-
-	-	-	-	-	-	-	-
-	-	-	-	-	-	-	-

Поражено болезнями:

Вид болезни	Порода	Встречаемость (% пораженных деревьев)	Степень заселения лесного насаждения (слабая, средняя, сильная)
-	-	-	-
-	-	-	-
-	-	-	-
-	-	-	-
-	-	-	-
-	-	-	-

2.3. Выборке подлежит 78,6 % деревьев по запасу,

в том числе:

- ослабленных 0 %,
- сильно ослабленных 0 %,
- усыхающих 0 %,
- свежего сухостоя 14,3 %,
- свежего ветровала 0 %,
- свежего бурелома 0 %,
- старого сухостоя 2,9 %,
- старого ветровала 21,4 %,
- старого бурелома 40 %,
- аварийных 0 %.

2.4. Полнота лесного насаждения после уборки деревьев, подлежащих рубке, составит 0. Критическая полнота для данной категории лесных насаждений составляет не лимитируется.

### ЗАКЛЮЧЕНИЕ

С целью предотвращения негативных процессов или снижения ущерба от их воздействия назначено:

Участковое лесничество	Урочище (дача)	Квартал	Выдел	Площадь выдела, га	Вид мероприятия	Площадь мероприятия, га	Порода	Выбираемый запас на выдел, куб. м	Крайние сроки проведения
Ново-Романовское	-	3	17	4	-	4	А	5,5	2021 год

В выделе 17 площадью 4 га, состав 10А, полнота: 0,1 (редина). Средневзвешенная категория состояния насаждения (СКС) составляет 4,51 - насаждение с утраченной устойчивостью, погибшее. Связи с тем, что запас на 1 га ниже 5 куб м проведение СОМ на данном выделе нецелесообразно.

Бедомость перечета деревьев, назначенных в рубку, и абрис лесного участка прилагаются (приложение 2 и 3 к данному акту).

Меры по обеспечению возобновления: лесные культуры.

Мероприятия, необходимые для предупреждения повреждения или поражения смежных насаждений: своевременное проведение проектируемых мероприятий.

Сведения для расчета степени повреждения:

год образования старого сухостоя: 2015-2016 гг

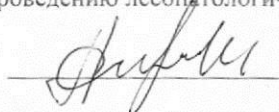
основная причина повреждения древесины: Не благоприятные условия произрастания (код 810)

Дата проведения обследований: 01.09.2020 года.

Дата составления: 11.09.2020

Исполнитель работ по проведению лесопатологического обследования:

Алиев Х.У





Результаты проведения лесопатологического обследования  
лесных насаждений за 01.09.2020 года  
Субъект Российской Федерации: Республика Дагестан, Лесничество (лесопарк) Кизлярское.  
Участковое лесничество: Ново-Романовское. Урочище (лесная дача): -.

1	2	3	4	5	6	7	8	Таксационная характеристика лесного насаждения										Распределение деревьев по категориям состояния, % от запаса										33	34							
								9	10	11	12	13	14	15	16	17	18	19	20	21	22	23	24	25	26	27	28			29	30	31	32			
номер квартала	номер выдела	площадь выдела, га	лесное назначение лесов	категория защитных лесов	номер лесопатологического выдела	площадь лесопатологического выдела, га	состав	попорода	возраст	средняя высота, м	средний диаметр, см	тип леса	полнота	бонитет	запас, куб. м/га	число деревьев на проб, шт.	без признаков ослабления	ослабленные	сильно ослабленные	усыхающие	свежий сухостой	старый сухостой	свежий ветровал	старый ветровал	свежий бурелом	старый бурелом	аварийные деревья	признаки повреждения деревьев	доля поврежденных деревьев, %	причина ослабления, повреждения	поджегит рубке, %	вид	назначенные мероприятия			
3	17	4	Защитные	Леса, расположенные в пустынных, полупустынных, лесостепных, лесотундровых зонах, степях, горах	0	4	10А	Востр	33	9*	16*	СВД ЧП	0,1*	3	2	43	18	4,3	17,1	4,3	14,3	2,9	21,4	40,0	40,0	83,2	83,2	100,0	820,	78,6						
								А	-	-	-	-	-	-	-	43	19	4,3	17,1	4,3	14,3	2,9	21,4	40,0	40,0	83,2	83,2	100,0	774,	78,6						
									-	-	-	-	-	-	-		112									112	112		350,							

Показатели, не соответствующие таксационному описанию отмечаются "\*" Расшифровка кодов причин и признаков указана в акте.  
Исполнитель работ по обследованию лесопатологического обследования:

*Алиев Х.У.*

Дата составления документа: 11/09/2020 года.

Алиев Х.У.

Ведомость перечета деревьев назначенных в рубку

ВРЕМЕННАЯ ПРОБНАЯ ПЛОЩАДЬ

Субъект Российской Федерации: Республика Дагестан.  
Лесничество (лесопарк): Кизлярское. Квартал: 3. Выдел: 17.  
Площадь: 4 га., Площадь мероприятия: 4 га.  
Номер очага вредных организмов: б/н. Размер пробной площади: 4 га.  
Таксационная характеристика:  
тип леса: СВДЧП; состав: 10А; возраст: 33\* лет; бонитет: 3.  
полнота: 0,1; запас на га: 2; возобновление: отсутствует.  
Время и причина ослабления лесного насаждения:  
Причины повреждения: Не благоприятные условия произрастания(код 820) Данные причины определены по следующим признакам: наличие гнили (код 832), усыхание вершины пр. лет более 2/3 длины кроны (код 133), усыхание от 1/4 до 1/2 ветвей в кроне прошлых лет (код 112).

Тип очага вредных организмов: -

Фаза развития очага вредных организмов: -

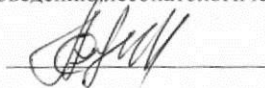
Состояние лесного насаждения, намечаемые мероприятия:

Состояние насаждений: с утраченной устойчивостью. СКС насаждения 4,51.

Намечаемое мероприятие: -

Исполнитель работ по проведению лесопатологического обследования:

Алиев Х.У



Дата составления документа: 11.09.2020 года.

## ВЕДОМОСТЬ ПЕРЕЧЕТА ДЕРЕВЬЕВ

Порода: А СКС породы: 4,53

Ступени толщины см	Количество деревьев по категориям состояния, шт.																Всего деревьев по ступеням толщины	
	I	II	III	IV		V		VI			ветровал, бурелом			аварийные деревья			шт.	в том числе подлежат рубке, %
				НЗ	З	НЗ	З	НЗ	З	О	НЗ	З	О	НЗ	З	О		
1	2	3	4	5	6	7	8	9	10	11	12	13	14	15	16	17	18	19
8						1					2						3	7,0
12			1			1					6						8	16,3
16		2	3			5		1			15						26	48,7
20			2								4						6	9,3
-																		
-																		
-																		
-																		
-																		0,0
итого, шт		2	6			7		1			27						43	35
итого, %		4,7	14,0			16,3		2,3			62,7						100,0	81,3
итого, куб.м		0,3	1,2			1,0		0,2			4,3						7,0	5,5
итого, куб.%		4,3	17,1			14,3		2,9			61,4						100,0	78,6

ВЕДОМОСТЬ ПЕРЕЧЕТА ДЕРЕВЬЕВ

Итоговая ведомость по насаждению. СКС насаждения: 4,51

Ступени толщин ы см	Количество деревьев по категориям состояния, шт.																Всего деревьев по ступеням толщины	
	I	II	III	IV		V		VI			ветровал, бурелом			аварийные деревья			шт.	в том числе подлежат рубке, %
				НЗ	З	НЗ	З	НЗ	З	О	НЗ	З	О	НЗ	З	О		
1	2	3	4	5	6	7	8	9	10	11	12	13	14	15	16	17	18	19
8						1					2						3	7
12			1			1					6						8	16,3
16		2	3			5		1			15						26	48,7
20			2								4						6	9,3
-																		
-																		
-																		
-																		
-																		
-																		1,42109Е-14
итого, шт		2	6			7		1			27						43	35
итого, %		4,7	14			16,3		2,3			62,7						100	81,3
итого, куб.м.		0,3	1,2			1		0,2			4,3						7	5,5
итого, куб.%		4,3	17,1			14,3		2,9			61,4						100	78,6

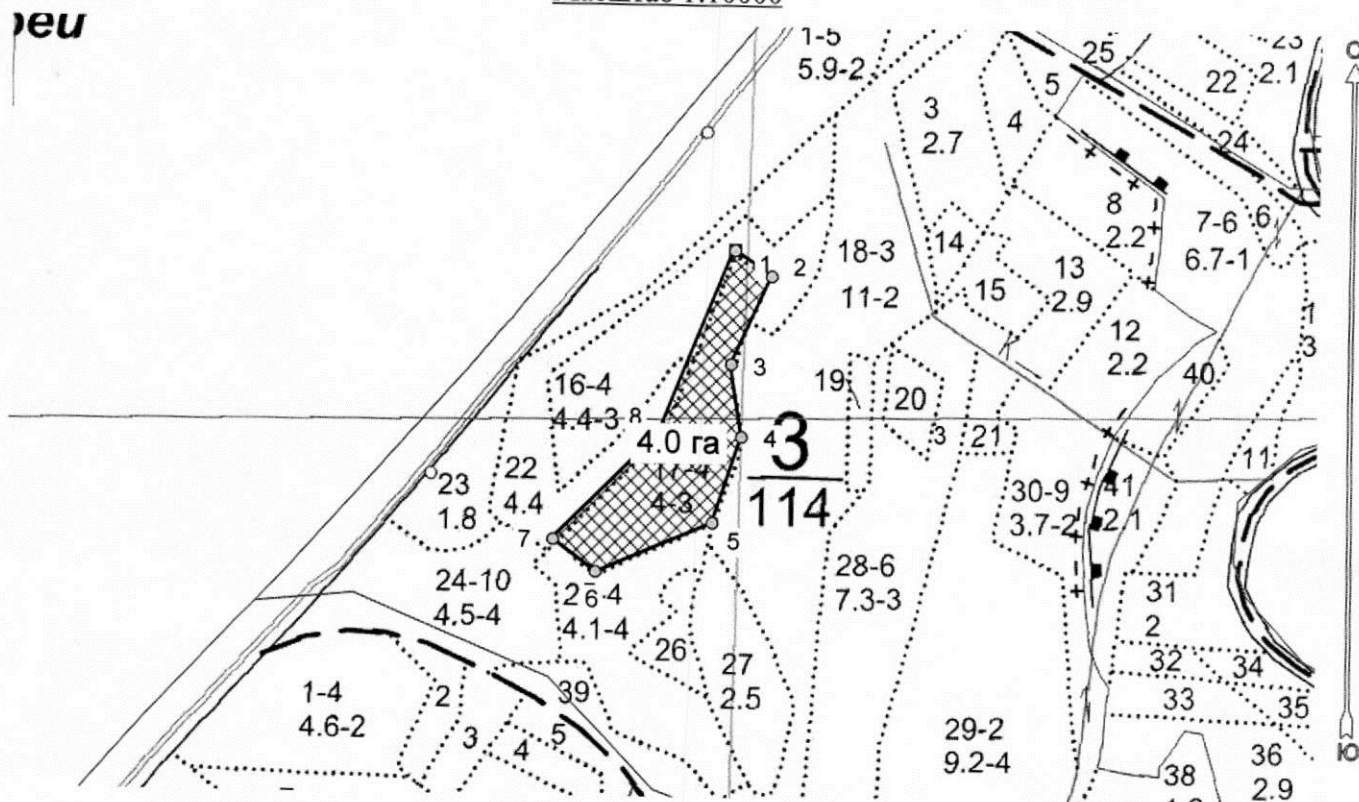




**Абрис участка  
с обозначенными границами участка лесного фонда, предоставляемого  
для лесопользования**

Месторасположение лесосеки: Республика Дагестан  
Юридическое лицо, ведущее лесное хозяйство: Кизлярское лесничество  
Структурное подразделение юридического лица, ведущего лесное хозяйство:  
Ново-Романовское уч лесничество, лесной квартал № 3, таксационный выдел №  
17, площадь лесосеки 4.0 га.

Масштаб 1:10000



Условные обозначения:

	Лесосеки
	Привязки
	Привязки неэксплуат. площадей
	Неэксплуатационные участки

*Выдел 17 S=4га - сплошной перемер.*

Магандалиев М М:

(должность, фамилия, инициалы, дата, подпись)

\* в таблицах приведены магнитные углы  
(магнитное склонение 0 / не задано)

ГИС «Лесные ресурсы» Formap 5  
1999-2018. Все права защищены.

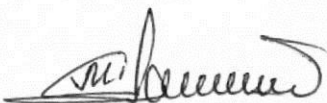
Экспликация или координаты поворотных точек лесосеки:

Общая площадь: 4.0 га

Эксплуатационная площадь: 4.0 га

Номера точек	Величина угла (Пр.внутр)	Координаты точки	Румбы линий/(азимуты)	Меры линий
1 - 2	ЮВ 55.5°   100.5°	46° 40' 14"; 43° 58' 31";	ЮВ 55.5°/(124.5°)	59.4
2 - 3		46° 40' 16"; 43° 58' 30";		
3 - 4	212.5°	46° 40' 14"; 43° 58' 26";	ЮЗ 24.0°/(204.0°)	128.7
4 - 5	153.0°	46° 40' 15"; 43° 58' 23";	ЮВ 8.5°/(171.5°)	96.3
5 - 6	131.5°	46° 40' 13"; 43° 58' 20";	ЮЗ 18.5°/(198.5°)	119.4
6 - 7	120.0°	46° 40' 06"; 43° 58' 18";	ЮЗ 66.5°/(246.5°)	167.7
7 - 8	81.5°	46° 40' 03"; 43° 58' 19";	СЗ 53.5°/(306.5°)	70.7
8 - 1	203.5°	46° 40' 10"; 43° 58' 23";	СВ 45.0°/(45.0°)	197.5
			СВ 21.5°/(21.5°)	263.1

Магандалиев М М:



(должность, фамилия, инициалы, дата, подпись)

\* в таблицах приведены магнитные углы  
(магнитное склонение 0 / не задано)

ГИС «Лесные ресурсы» Фогтар 5  
1999-2018. Все права защищены.

Участковое лесничество: **НОВО-РОКСАНОВСКОЕ** ЛЕСА, РАСПОЛ. В СТЕПЯХ, ГОРАХ И ДР. Квартал 3

№	Площадь	Состав	Подрост	по	Я	Вы	Эле	Воз	Вы	Ди	Кл	Гр	Бо	Тип	Полн	Запас	сыр	рост	Кл	Запас	на	выдел	лес	МЗ	
№	га	ва	ль	де	ла	га	ва	ль	де	ла	га	ва	ль	де	ла	га	ва	ль	де	ла	га	ва	ль	де	ла
1	2	3	4	5	6	7	8	9	10	11	12	13	14	15	16	17	18	19	20	21	22	23	24		
1	5,9	лесные культуры	1	7	А	21	7	8	5	3	2	ВЛДЧП	6	3	15	15	3								
		10А										ДЗП													
2	7	культуры-86 г., вспаш. борозд., посадка механизир., состояние удовлетворительные	1	8	А	25	8	8	5	3	2	ВЛДЧП	5	3	2	2	3								
		10А										ДЗП													
3	2,7	культуры-82 г., вспаш. борозд., посадка механизир., состояние удовлетворительные	1	8	А	22	8	8	5	3	2	ВЛДЧП	5	3	7	7	4								
		10А										ДЗП													
4	1,0	культуры-85 г., вспаш. борозд., посадка механизир., состояние удовлетворительные	1	3	А	10	3	4	2	1	2	СВДЧП	4	1	1	1									
		10А										ДЗП													
5	5	культуры-97 г., вспаш. борозд., посадка механизир., размещение 3,0*1,0 м, 3300 шт/га, состояние неудовлетворительные, засуха	1	10	А	34	10	10	7	4	3	СВДЧП	5	4	2	2	3								
		10А										ДЗП													
8	2,2	культуры-73 г., вспаш. сплош., посадка механизир., состояние удовлетворительные озу: Уч-ки спелого леса с запасом менее 50 км.	1	11	А	26	11	10	6	4	1	СВДЧП	6	6	13	13	3								
		10А										ДЗП													
12	2,2	культуры-81 г., вспаш. борозд., посадка механизир., состояние удовлетворительные	1	8	А	22	8	10	5	3	2	ВЛДЧП	6	3	7	7	4								
		10А										ДЗП													
13	2,9	культуры-85 г., вспаш. борозд., посадка механизир., состояние удовлетворительные	1	9	А	27	9	10	6	4	2	ВЛДЧП	5	4	10	10	3								
		10А										ДЗП													
14	5	культуры-80 г., вспаш. борозд., посадка механизир., состояние удовлетворительные озу: Уч-ки спелого леса с запасом менее 50 км.	1	4	А	11	4	6	3	2	2	СВДЧП	3	1											
		10А										ДЗП													
15	1,0	культуры-96 г., вспаш. борозд., посадка механизир., размещение 3,0*1,0 м, 3300 шт/га, состояние неудовлетворительные, засуха	1	4	А	11	4	6	3	2	2	СВДЧП	3	1	1	1									
		10А										ДЗП													
16	4,4	культуры-96 г., вспаш. борозд., посадка механизир., размещение 3,0*1,0 м, 3300 шт/га, состояние неудовлетворительные, засуха 10ВМ	1	4	ВМ	16	4	6	4	4	3	ВЛДЧП	3	1	4	4	3								
		10А										ДЗП													
17	4,0	культуры-91 г., вспаш. борозд., посадка механизир., размещение 3,0*1,0 м, 3300 шт/га, состояние неудовлетворительные, засуха озу: Уч-ки спелого леса с запасом менее 50 км.	1	5	А	18	5	6	4	2	3	СВДЧП	3	1	2	2	4								
		10А										ДЗП													
18	11,0	насаждение с породами искусств. происхождения 7А3А	1	7	А	12	6	8	3	2	2	ВЛДЧП	4	2	17	12	11								

РЕМОНТ Л/К  
ЗАП. ПАСТ. СКОТ

РЕМОНТ Л/К  
ЗАП. ПАСТ. СКОТ

РЕМОНТ Л/К  
ЗАП. ПАСТ. СКОТ

РЕМОНТ Л/К  
ЗАП. ПАСТ. СКОТ

РЕМОНТ Л/К  
ЗАП. ПАСТ. СКОТ

РЕМОНТ Л/К  
ЗАП. ПАСТ. СКОТ