

УТВЕРЖДАЮ:

Председатель Комитета по лесному
хозяйству Республики Дагестан

должность
В.М. Абдулхамидов
фамилия, имя и отчество (при наличии)
11 ноября 2021 г.
дата

Акт

лесопатологического обследования № 3-301-2021

лесных насаждений Ботлихское (лесничество)
Республика Дагестан (субъект Российской Федерации)

Способ лесопатологического обследования:

1. Визуальный

2. Инструментальный

Место проведения:

Участковое лесничество	Урочище (дача)	Квартал	Выдел	Площадь выдела, га	Лесопатологический выдел	Площадь лесопатологического выдела, га
Ботлихское	-	13	11	11	-	-

Лесопатологическое обследование проведено на общей площади 11 га.

Кадастровый номер участка:

-
(для участков, предоставленных в постоянное (бессрочное) пользование, аренду)

Документ о праве пользования:

-
(тип документа о праве пользования, дата, номер, вид разрешенного использования)

2. Инструментальное (детальное) обследование лесных насаждений.

2.1 . Лесничество Ботлихское
Участковое лесничество Ботлихское
Урочище (дача) - Квартал 13 Выдел 11
Лесопатологический выдел -

Наличие ограничений или особенностей участка, влияющих на назначение СОМ:

имеется угроза увеличения пожарной опасности в лесах;

имеется угроза возникновения очагов вредных организмов;

(отметка о наличии ООПТ, ОЗУ, водоохранной зоны, радиоактивного загрязнения лесов, угрозы возникновения очагов вредных организмов или пожарной опасности в лесах)

2.2. Фактическая таксационная характеристика лесного насаждения

не соответствует таксационному описанию.

Причины несоответствия:

неравномерный состав и другие характеристики насаждения.

Ведомость лесных участков с выявленными несоответствиями таксационным описаниям приведена в приложении 1 к данному Акту.

2.3. Состояние насаждений:

устойчивое (СКС < 1,50)
с нарушенной устойчивостью (СКС ≥ 1,51 - ≤ 4,50)
с утраченной устойчивостью (СКС ≥ 4,51)

2.4. Средневзвешенная категория состояния 2,31

Причины ослабления, повреждения насаждения:

устойчивый низовой пожар 1-3 летней давности средней интенсивности (код 864).

Данные причины определены по следующим признакам: ожог, прогар корней 1-3 летней давности (>3/4 корн. лап); ожог, прогар корневой шейки 1-3 лет (>3/4 окружности).

2.5. Выборке подлежит 14,9 % деревьев по запасу, в том числе:

без признаков ослабления 0 %,
ослабленных 0 %,
сильно ослабленных 0 %,
усыхающих 12,2 %,
свежего сухостоя 1 %,
свежего ветровала 0 %,
свежего бурелома 0 %,
старого сухостоя 1,7 %,
старого ветровала 0 %,
старого бурелома 0 %.

Причины назначения: _____
Причины назначения: _____
Причины назначения: _____
Причины назначения: _____

2.6. Полнота лесного насаждения после уборки деревьев, подлежащих рубке, составит: 0,5.

Критическая полнота для данной категории лесных насаждений и преобладающей породы составляет: 0,3

ЗАКЛЮЧЕНИЕ к инструментальному обследованию участка.

С целью предотвращения негативных процессов, снижения ущерба от их воздействия назначено: *проведение не требует мероприятий на площади 11 га.*

Участковое лесничество	Урочище (дача)	Квартал	Выдел	Площадь выдела, га	Лесопатологический выдел	Площадь лесопатологического выдела	Вид мероприятия	Площадь мероприятия, га	Породы	Доля выбираемой древесины по запасу, %	Рекомендуемый срок проведения мероприятия
1	2	3	4	5	6	7	8	9	10	11	12
Ботлихское	-	13	11	11	-	-	не требует мероприятий	-	-	-	-

Ведомость временной пробной площади и абрис участка прилагаются (приложение 2 и 3 к Акту).

РЕКОМЕНДАЦИИ по проведению мероприятий, не относящихся к мероприятиям по предупреждению распространения вредных организмов: нет.

Дата проведения ЛПО: 30.09.2021 года.

Дата составления документа: 28.10.2021 года.

Исполнитель работ по проведению лесопатологического обследования

Фамилия, имя и отчество (при наличии) Магандалиев М.М.

Организация филиал ФБУ "Рослесозащита" - "ЦЗЛ Республики Дагестан"

Должность Начальник отдела защиты леса и ГЛПМ

Подпись 

Телефон 8 (8722) 51-76-74

Ведомость

лесных участков с выявленными несоответствиями таксационным описаниям

Субъект Российской Федерации: _____

Республика Дагестан

Лесничество (лесопарк): _____

Ботлихское

Участковое лесничество: _____

Ботлихское

Урочище (лесная дача): _____

-

1	2	3	4	5	6	7	8	9	10	Таксационная характеристика								Заложено пробных площадей		
										11	12	13	14	15	16	17	18	19	20	21
Год проведения лесопроживания	Номер квартала	Номер выдела	Площадь выдела, га	Лесное назначение лесов	Категория защитных лесов	ОЗУ	Источник данных	Номер лесопатологического выдела	Площадь лесопатологического выдела, га	состав	порода	возраст, лет	средняя высота, м	средний диаметр, см	тип леса	плотность	бонитет	запас, куб. м/га	количество, шт.	Общая площадь, га
2005	13	11	11	Защитные	Противопожарные леса	нет	ТО	-	11	10С+Ос	Сосна	65	15	22	СВЧСБ	0,7	3	190	1	0,9
							Ф			10С+Ос	Сосна	81	20	26	СВЧСБ	0,6	3	190	1	0,9

Условные обозначения

ТО - таксационные описания

Ф - фактическая характеристика лесного насаждения

Исполнитель работ по проведению лесопатологического обследования:

Фамилия, имя и отчество (при наличии)

Магандалиев М.М.

Подпись



ВРЕМЕННАЯ ПРОБНАЯ ПЛОЩАДЬ № 1

1.1 Субъект Российской Федерации: Республика Дагестан
Лесничество Ботлихское
Участковое лесничество: Ботлихское
Урочище (дача): -
Квартал 13 Выдел 11 Площадь выдела 11,0 га.
Лесопатологический выдел: - Площадь лесопатологического выдела 11 га.

1.2 Метод перече́та: ленточная пробная площадь.

Количество лент / площадок: 1
Размеры площадок (длина x ширина/радиус): 450x20 м.
Размер временной пробной площади: Размер временной пробной площади: 0,9 га.

1.3 Фактичекая таксационная характеристика насаждения:

Состав: 10С+Ос возраст 81 лет тип леса СВЧСБ
полнота 0,6 ; бонитет 3 ; запас на га 190 кбм.
возобновление отсутствует.

1.4 Номер очага вредных организмов: б/н.

Тип очага вредных организмов: -

Фаза развития очага вредных организмов: -

1.5 Причина ослабления, повреждения насаждения и время:

устойчивый низовой пожар 1-3 летней давности средней интенсивности (код 864). Время повреждения: 2020 гг. Состояние насаждения: ослабленное, Средневзвешенная категория состояния насаждения: 2,31.

1.6 Назначенные мероприятия: не требует мероприятий.

Исполнитель работ по проведению лесопатологического обследования:

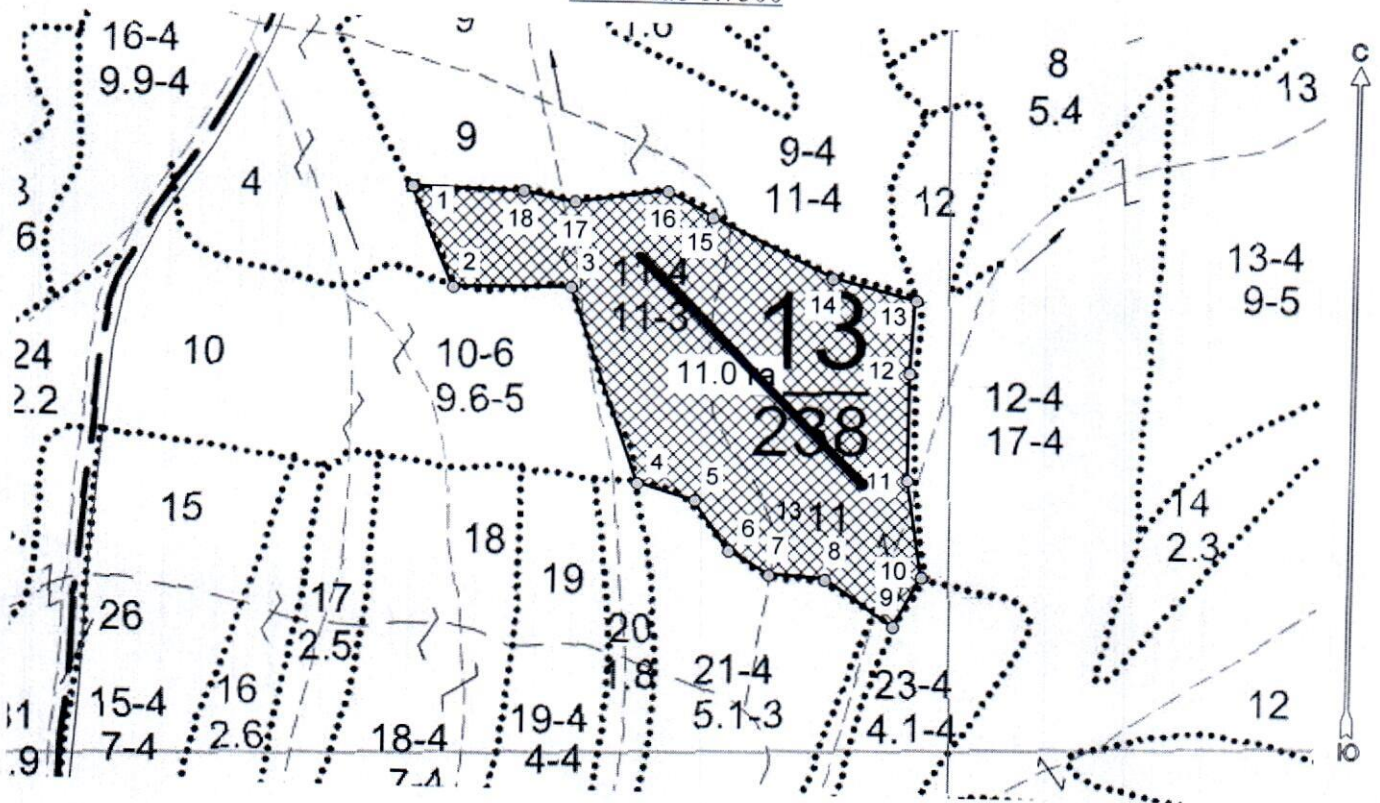
Фамилия, имя и отчество (при наличии) Магандалиев М.М. Подпись 

Дата составления документа: 28.10.2021 года.

Абрис лесного участка с обозначенными границами

Субъект Российской Федерации. Республика Дагестан:
: Ботлихское лесничество
: Ботлихское уч лесничество, лесной квартал № 13, таксационный выдел № 11,
площадь выдела 11.0 га. Мероприятие не требуется

Масштаб 1:7500



Условные обозначения:

	границы назначаемых мероприятий
	поворотные точки
	схематическое расположение пробных площадей

Исполнитель: Магандалиев М М

начальник отдела ЗЛ и ГЛПМ

* в таблицах приведены магнитные углы
(магнитное склонение 0 / не задано)

ГИС «Лесные ресурсы» Формат 5
1999-2018. Все права защищены.

Экспликация или координаты поворотных точек лесосеки:

Общая площадь: 11.0 га

Эксплуатационная площадь: 11.0 га

Номера точек	Величина угла (Пр.внутр)	Координаты точки	Румбы линий/(азимуты)	Меры линий
1 - 2	ЮВ 23.0° 248.0°	46° 21' 55"; 42° 39' 16";	ЮВ 23.0°/(157.0°)	106.9
2 - 3		46° 21' 56"; 42° 39' 13";		
3 - 4	108.5°	46° 22' 02"; 42° 39' 13";	СВ 88.5°/(88.5°)	117.9
4 - 5	235.0°	46° 22' 05"; 42° 39' 06";	ЮВ 19.5°/(160.5°)	205.8
5 - 6	140.0°	46° 22' 07"; 42° 39' 06";	ЮВ 74.5°/(105.5°)	60.2
6 - 7	205.5°	46° 22' 09"; 42° 39' 04";	ЮВ 35.0°/(145.0°)	59.9
7 - 8	206.0°	46° 22' 10"; 42° 39' 04";	ЮВ 60.5°/(119.5°)	46.4
8 - 9	150.5°	46° 22' 13"; 42° 39' 04";	ЮВ 86.5°/(93.5°)	56.4
9 - 10	274.0°	46° 22' 16"; 42° 39' 02";	ЮВ 57.0°/(123.0°)	81.9
10 - 11	218.5°	46° 22' 17"; 42° 39' 04";	СВ 29.0°/(29.0°)	56.2
11 - 12	170.5°	46° 22' 16"; 42° 39' 07";	СЗ 9.5°/(350.5°)	96.8
12 - 13	176.0°	46° 22' 16"; 42° 39' 10";	СВ 0.0°/(0.0°)	107.8
13 - 14	260.5°	46° 22' 17"; 42° 39' 13";	СВ 4.0°/(4.0°)	71.2
14 - 15	168.0°	46° 22' 13"; 42° 39' 13";	СЗ 76.5°/(283.5°)	86.0
15 - 16	177.0°	46° 22' 08"; 42° 39' 15";	СЗ 64.5°/(295.5°)	133.7
16 - 17	216.5°	46° 22' 06"; 42° 39' 16";	СЗ 61.0°/(299.0°)	51.1
17 - 18	162.0°	46° 22' 02"; 42° 39' 15";	ЮЗ 82.5°/(262.5°)	93.2
18 - 1	189.5°	46° 21' 59"; 42° 39' 16";	СЗ 79.5°/(280.5°)	52.8
			СЗ 89.0°/(271.0°)	110.9

№ выдела	Ленты (круговой площадки) перече́та					Координаты начала, конца и поворотных точек лент перече́та/центров круговых площадок перече́та		
	№ ленты (площадки)	длина, м	ширина, м	радиус, м	площадь, га			
11	1	400	20	-	0,8	46° 22' 16"	42° 39' 02"	
	2							
	Итого:					0,8		

Исполнитель: Магандалиев М М



начальник отдела ЗЛ и ГЛПМ

* в таблицах приведены магнитные углы
(магнитное склонение 0 / не задано)

ГИС «Лесные ресурсы» Формат 5
1999-2018. Все права защищены.



30/09/2021
E46°22'17"N42°39'13"

