

Утверждаю  
Председатель Комитета  
по лесному хозяйству  
Республики Дагестан

В. М. Абдулхамидов

Дата: 29 октября 2021 г.

**Акт**  
**лесопатологического обследования № 5-307-2021 К**

лесных насаждений \_\_\_\_\_ Кизлярское \_\_\_\_\_ лесничество (лесопарк)  
\_\_\_\_\_ Республика Дагестан \_\_\_\_\_ (субъект Российской Федерации)

Способ лесопатологического обследования:

1. Визуальный  
2. Инструментальный

<input type="checkbox"/>
<input checked="" type="checkbox"/>

**Место проведения**

Участковое лесничество	Урочище (дача)	Квартал	Выдел	Площадь выдела, га	Лесопатологический выдел	Площадь лесопатологического выдела, га
Атай-Батхановское	-	9	6	3,4	-	-

Лесопатологическое обследование проведено на общей площади 3,4 га

Кадастровый номер участка: \_\_\_\_\_  
(для участков, предоставленных в постоянное (бессрочное) пользование, аренду)

Документ о праве пользования:

-

(тип документа о праве пользования, дата, номер, вид разрешенного использования лесов)

## 2. Инструментальное обследование лесного участка.

(раздел включается в акт, в случае проведения лесопатологического обследования визуальным способом)

2.1. Лесничество Кизлярское Участковое лесничество Атай-Батхановское  
 Урочище (дача) - Квартал 9 Выдел 6

Наличие ограничений или особенностей участка, влияющих на назначение СОМ:

(отметка о наличии ООПТ, ОЗУ, водоохранной зоны, радиоактивного загрязнения лесов, угрозы возникновения очагов вредных организмов или пожарной опасности в лесах)

### 2.1 Фактическая таксационная характеристика лесного насаждения не соответствует таксационному описанию.

Причина не соответствия давность лесоустойства 10 и более лет

*Ведомость насаждений с выявленными несоответствиями таксационным описаниям приведена в приложении 1 к Акту.*

### 2.2. Состояние насаждений:

с нарушенной устойчивостью (средневзвешенная категория состояния  $\geq 1,51 - < 4,50$ )

с утраченной устойчивостью (средневзвешенная категория состояния  $\geq 4,51$ )

устойчивое (средневзвешенная категория состояния  $< 1,50$ )

<input checked="" type="checkbox"/>
-
-

### 2.4. Причины ослабления, повреждения, средневзвешенная категория состояния насаждения:

Погодные условия (код 820), Устойчивый низовой пожар 4-10 летней давности средней интенсивности (код 867).

Средневзвешенная категория насаждения (Кнас = 3,68)

#### 2.4.1 Повреждено огнём:

Вид пожара	Порода	Состояние корневых лап		Состояние корневой шейки		Подсушивание луба		Обугленность древесины более 1/3 высоты ствола	
		процент повреждённых огнём корневых лап	процент деревьев с данным повреждением	ожог корневой шейки по окружности (1/4; 2/4; 3/4; более 3/4)	процент деревьев с данным повреждением	по окружности (1/4; 2/4; 3/4; более 3/4)	процент деревьев с данным повреждением	по окружности ствола (менее 1/2; более 1/2)	процент деревьев с данным повреждением
1	2	3	4	5	6	7	8	9	10
, Устойчивый низовой пожар 4-10 летней давности средней интенсивности.	ТБ							более 1/2	45

#### 2.4.2 Заселено (отработано) стволовыми вредителями:

Вид вредителя	Порода	Встречаемость заселённых деревьев, % от запаса породы	Встречаемость отработанных деревьев, % от запаса породы	Степень заселения лесного насаждения (слабая, средняя, сильная)		
				5	6	7
1	2	3	4	5	6	7
не выявлено						

#### 2.4.3 Поражено болезнями:

Вид болезни	Порода	Встречаемость (% поражённых деревьев)	Степень поражения лесного насаждения (слабая, средняя, сильная)		
			4	5	6
1	2	3	4	5	6
не выявлено					



2.3. Выборке подлежит 43,3 % от запаса

в том числе :

без признаков ослабления	-	% (причины назначения)
ослабленных	-	% (причины назначения)
сильно ослабленных	-	% (причины назначения)
усыхающих	-	% (причины назначения)
свежего сухостоя	25,6	%;
свежего ветровала	-	%;
свежего бурелома	-	%;
старого ветровала	-	%;
старого бурелома	-	%;
старого сухостоя	17,7	%;

2.6. Полнота лесного насаждения после уборки деревьев, подлежащих рубке, составит 0,1

Критическая полнота для данной категории лесных насаждений и преобладающей породы состав. 0,3

**ЗАКЛЮЧЕНИЕ к инструментальному обследованию участка.**

Участковое лесничество	Урочище (дача)	Квартал	Выдел	Площадь выдела, га	Лесопатологический выдел	Площадь лесопатологического выдела, га	Вид мероприятия	Площадь мероприятия, га	Породы	Доля выбираемой древесины по запасу, %	Рекомендуемый срок проведения мероприятия
1	2	3	4	5	6	7	8	9	10	11	12
Атай-Батхановское	-	9	6	3,4	-	-	Уборка неликвидной древесины (УНД)	3,4 га	ТБ	43,3 %	до 3 кв. 2024 г.
									-		
									-		
									-		
									-		
									-		
									-		
									-		
									-		
									-		

**ЗАКЛЮЧЕНИЕ:** Насаждение с нарушенной устойчивостью. Средневзвешанная категория насаждения (Кнас = 3,68). С целью предотвращения негативных процессов, снижения ущерба от их воздействия, назначено: Уборка неликвидной древесины (УНД) Выбираемый запас на 3,4 га: 16 м³, в том числе (ТБ - 16 м³.)

Ведомость перчета деревьев, назначенных в рубку, и абрис лесного участка прилагаются (прил. 2 и 3 к данному акту).

РЕКОМЕНДАЦИИ по проведению мероприятий, не относящихся к мероприятиям по предупреждению распространения вредных организмов.

**При проведении рубок лесных насаждений одновременно с заготовкой древесины следует производить очистку мест рубок (лесосек) от порубочных остатков.**

Дата проведения обследований 14.09.2021

Дата составления документа: 15.10.2021

Исполнитель работ по проведению лесопатологического обследования: инженер-лесопатолог 1 кат. отдела защиты леса и ГЛПМ филиала ФБУ "Рослесозащита" "ЦЗЛ Республики Дагестан"

ФИО Мирзаев К.Б.

Подпись 

Тел.: 8 (8722) 51-76-74

Результаты проведения лесопатологических обследований лесных насаждений за сентябрь 2021 года

Субъект Российской Федерации

Республика Дагестан

Кизлярское

Лесничество (лесопарк) \_\_\_\_\_

Участковое лесничество

Атай-Батхановское

Урочище (лесная дача) \_\_\_\_\_

1	2	3	4	5	6	7	8	9	10	11	12	13	14	15	16	17	18	19	Распределение деревьев по категориям состояния, % от запаса												34	35	36	37		
																			без признаков ослабления			ослабленные			сильно ослабленные			усыхающие							свежий сухой	
9	6	3,4	Защитные	Лесостепные леса	ОЗУ	Номер лесопатологического выдела	Площадь лесопатологического выдела, га	Состав породы	10	11	12	13	14	15	16	17	18	20	21	22	23	24	25	26	27	28	29	30	31	32	33	Уборка негниющей древесины (УНД)	3,4 га			
																																		Н	Р	Н
9	6	3,4	Защитные	Лесостепные леса	ОЗУ	Номер лесопатологического выдела	Площадь лесопатологического выдела, га	Состав породы	10	11	12	13	14	15	16	17	18	19	20	21	22	23	24	25	26	27	28	29	30	31	32	33	Уборка негниющей древесины (УНД)	3,4 га		
-	-	-	-	10ТБ	-	-	-	10	ТБ	35	10	14	-	-	-	-	11	32	-	-	26,9	-	21,3	-	8,5	-	25,6	-	17,7	-	-	-	-	43,3 %	Уборка негниющей древесины (УНД)	3,4 га
-	-	-	-	-	-	-	-	-	-	-	-	-	-	-	-	-	-	-	-	-	-	-	-	-	-	-	-	-	-	-	-	-	-	-	-	
-	-	-	-	-	-	-	-	-	-	-	-	-	-	-	-	-	-	-	-	-	-	-	-	-	-	-	-	-	-	-	-	-	-	-	-	
-	-	-	-	-	-	-	-	-	-	-	-	-	-	-	-	-	-	-	-	-	-	-	-	-	-	-	-	-	-	-	-	-	-	-	-	
-	-	-	-	-	-	-	-	-	-	-	-	-	-	-	-	-	-	-	-	-	-	-	-	-	-	-	-	-	-	-	-	-	-	-	-	
-	-	-	-	-	-	-	-	-	-	-	-	-	-	-	-	-	-	-	-	-	-	-	-	-	-	-	-	-	-	-	-	-	-	-	-	
-	-	-	-	-	-	-	-	-	-	-	-	-	-	-	-	-	-	-	-	-	-	-	-	-	-	-	-	-	-	-	-	-	-	-	-	
-	-	-	-	-	-	-	-	-	-	-	-	-	-	-	-	-	-	-	-	-	-	-	-	-	-	-	-	-	-	-	-	-	-	-	-	
-	-	-	-	-	-	-	-	-	-	-	-	-	-	-	-	-	-	-	-	-	-	-	-	-	-	-	-	-	-	-	-	-	-	-	-	-
-	-	-	-	-	-	-	-	-	-	-	-	-	-	-	-	-	-	-	-	-	-	-	-	-	-	-	-	-	-	-	-	-	-	-	-	-
-	-	-	-	-	-	-	-	-	-	-	-	-	-	-	-	-	-	-	-	-	-	-	-	-	-	-	-	-	-	-	-	-	-	-	-	-
-	-	-	-	-	-	-	-	-	-	-	-	-	-	-	-	-	-	-	-	-	-	-	-	-	-	-	-	-	-	-	-	-	-	-	-	-
-	-	-	-	-	-	-	-	-	-	-	-	-	-	-	-	-	-	-	-	-	-	-	-	-	-	-	-	-	-	-	-	-	-	-	-	-
-	-	-	-	-	-	-	-	-	-	-	-	-	-	-	-	-	-	-	-	-	-	-	-	-	-	-	-	-	-	-	-	-	-	-	-	-
-	-	-	-	-	-	-	-	-	-	-	-	-	-	-	-	-	-	-	-	-	-	-	-	-	-	-	-	-	-	-	-	-	-	-	-	-
-	-	-	-	-	-	-	-	-	-	-	-	-	-	-	-	-	-	-	-	-	-	-	-	-	-	-	-	-	-	-	-	-	-	-	-	-
-	-	-	-	-	-	-	-	-	-	-	-	-	-	-	-	-	-	-	-	-	-	-	-	-	-	-	-	-	-	-	-	-	-	-	-	-

Кер = 3,68 Кисе = 3,68  
Отгек = 25,6% Отгобщ = 43,3%

Итого по распределению: \_\_\_\_\_

Условные обозначения: Н - деревья не подлежат рубке, Р - деревья подлежат рубке.

Причины повреждения насаждения: Погодные условия (код 820), Устойчивый низовой пожар 4-10 летней давности средней интенсивности (код 867).

Исполнитель работ по проведению лесопатологического обследования: инженер-лесопатолог 1 категории, отдела защиты леса и ГЛПМ филиала ФБУ "Рослесозащита" ЦЗЛ Республики Дагестан"

ФИО Мирзаяв К.Б. Подпись 

Телефон: 8 (8722) 51-76-74

Дата составления документа 15.10.2021



Ведомость лесных участков с выявленными несоответствиями таксационным описаниям

Субъект Российской Федерации Республика Дагестан Республика Дагестан Лесничество Кизлярское

Уч.лесничество Агай-Батхановское Урочище(лесная дача)

1	2	3	4	5	6	7	8	9	10	11	Таксационная характеристика							Заложено пробных площадей																																																																																																																																																																																																																				
											12	13	14	15	16	17	18	19	20	21																																																																																																																																																																																																																		
Год проведения лесопроживания	Номер квартала	Номер выдела	Площадь выдела, га	Целевое назначение лесов	Категория защитных лесов	ОЗУ	Источник данных	Номер лесопатологического выдела	Площадь лесопатологического выдела, га	состав	порода	возраст, лет	средняя высота, м	средний диаметр, см	тип леса	полнота	бонитет	запас, м³/га	количество, шт.	общая площадь, га																																																																																																																																																																																																																		
2006	9	6	3,4	Защитные лесов	ЛЕСА, РАСПОЛ. СТЕПЯХ, ГОРАХ И ДР.	-	ТО	Х	Х	10ТБ+Ш	ТБ	-	-	-	-	СВДЧП	0,5	4	-	-	Х	Х																																																																																																																																																																																																																
																							Ф	10ТБ	ТБ	35	10	14	-	-	-	-	-	-	-	-	-	-	-	-	-	-	-																																																																																																																																																																																											
																																												11	4	-	-	-	-	-	-	-	-	-	-	-	-	-	-	-	-	-	-	-																																																																																																																																																																						
																																																																	0,34 га	1	-	-	-	-	-	-	-	-	-	-	-	-	-	-	-	-	-	-	-	-																																																																																																																																																
																																																																																							11	-	-	-	-	-	-	-	-	-	-	-	-	-	-	-	-	-	-	-	-	-																																																																																																																										
																																																																																																													-	-	-	-	-	-	-	-	-	-	-	-	-	-	-	-	-	-	-	-	-	-	-																																																																																																			
																																																																																																																																				-	-	-	-	-	-	-	-	-	-	-	-	-	-	-	-	-	-	-	-	-	-	-																																																																												
																																																																																																																																																											-	-	-	-	-	-	-	-	-	-	-	-	-	-	-	-	-	-	-	-	-	-	-	-																																																				
																																																																																																																																																																																			-	-	-	-	-	-	-	-	-	-	-	-	-	-	-	-	-	-	-	-	-	-	-	-																												
																																																																																																																																																																																																											-	-	-	-	-	-	-	-	-	-	-	-	-	-	-	-	-	-	-	-	-	-	-	-				
																																																																																																																																																																																																																																			-	-	-	-
-	-	-	-	-	-	-	-	-	-	-	-	-	-	-	-	-	-	-	-	-	-	-																																																																																																																																																																																																																

ТО - таксационные описания Ф - фактическая характеристика лесного насаждения

Исполнитель работ по проведению лесопатологического обследования, инженер-лесопатолог I категории, отдела защиты леса и ГЛПМ филиала ФБУ "Рослесозащита" "ГЛЗЛ Республики Дагестан"

Ф.И.О Мирзаяв К.Б. Подпись

### ВРЕМЕННАЯ ПРОБНАЯ ПЛОЩАДЬ

1.1 Субъект Российской Федерации Республика Дагестан

Лесничество Кизлярское Уч.лесничество Атай-Батхановское

Урочище(лесная дача) -

Квартал 9 Выдел 6

Площадь выдела 3,4 га. Лесопатологический выдел -

Площадь лесопатологического выдела - га.

1.2. Метод перече́та Ленточный перечет

Количество лент / площадок 1 лента

Размеры площадок (длина x ширина/радиус) 170 x 20 Размер временной пробной площади: 0,34 га

Площадь мероприятия 3,4 га

1.3. Фактическая таксационная характеристика насаждения:

состав 10ТБ

возраст 35 / лет; тип леса СВДЧП полнота 0,1

запас на га 11 бонитет 4

1.4. Номер очага вредных организмов

Тип очага вредных организмов: эпизодический, хронический (нужное подчеркнут) -

Фаза развития очага вредных организмов: начальная, нарастания численности, собственно вспышка, кризис (нужное подчеркнуть).

1.5. Причина ослабления, повреждения насаждения и время:

**Погодные условия (код 820), Устойчивый низовой пожар 4-10 летней давности средней интенсивности (код 867).**

Состояние насаждения: **Насаждение с нарушенной устойчивостью, Средневзвешанная категория насаждения (Кнас = 3,68)**

1.6. Назначенные мероприятия:

Уборка неликвидной древесины (УНД)

Исполнитель работ по проведению лесопатологического обследования: инженер-лесопатолог 1 категории, отдела защиты леса и ГЛПМ филиала ФБУ "Рослесозащита" "ЦЗЛ Республики Дагестан"

Ф. И. О. Мирзаев К.Б.

Подпись 

Дата составления документа: 15.10.2021



**ВЕДОМОСТЬ ПЕРЕЧЕТА ДЕРЕВЬЕВ**

(для сплошного, ленточного и перечета на круговых площадках постоянного радиуса)

**Итоговая ведомость по насаждению - 10ТБ**

Кнас = 3,68 усыхающее

Ступени толщины, см	Количество деревьев по категориям состояния, шт																											Всего				
	I			II			III			IV			Va			Vб			Vв			Vг			Vд			Ve			шт. / м³	в т.ч. подлежат рубке %
	Н	З		Н	З		Н	З		Н	З		Н	З	О	Н	З	О	Н	З	О	Н	З	О	Н	З	О					
1	2	3		4	5	6	7	8	9	10	11	12	13	14	15	16	17	18	19	20	21	22	23	24	25	26	27	28	29			
8			2		1		1		3																		7 / 0,252	42,9				
12			2		4		1		3									3									13 / 1,261	46,2				
16			4		2		1		3									2									12 / 2,184	41,7				
20																											-	-				
24																											-	-				
28																											-	-				
32																											-	-				
36																											-	-				
40																											-	-				
44																											-	-				
48																											-	-				
52																											-	-				
56																											-	-				
60																											-	-				
64																											-	-				
68																											-	-				
72																											-	-				
76																											-	-				
80																											-	-				
84																											-	-				
88																											-	-				
92																											-	-				
96																											-	-				
100																											-	-				
<b>Итого</b>	-	-	8	-	7	-	3	-	9	-	-	-	-	-	-	-	-	5	-	-	-	-	-	-	-	-	32	14				
<b>запас, м³</b>	-	-	0,994	-	0,788	-	0,315	-	0,945	-	-	-	-	-	-	-	-	0,655	-	-	-	-	-	-	-	-	3,697	1,60				
<b>Итого, %</b>	-	-	26,9	-	21,3	-	8,5	-	25,6	-	-	-	-	-	-	-	-	17,7	-	-	-	-	-	-	-	-	100	43,3				

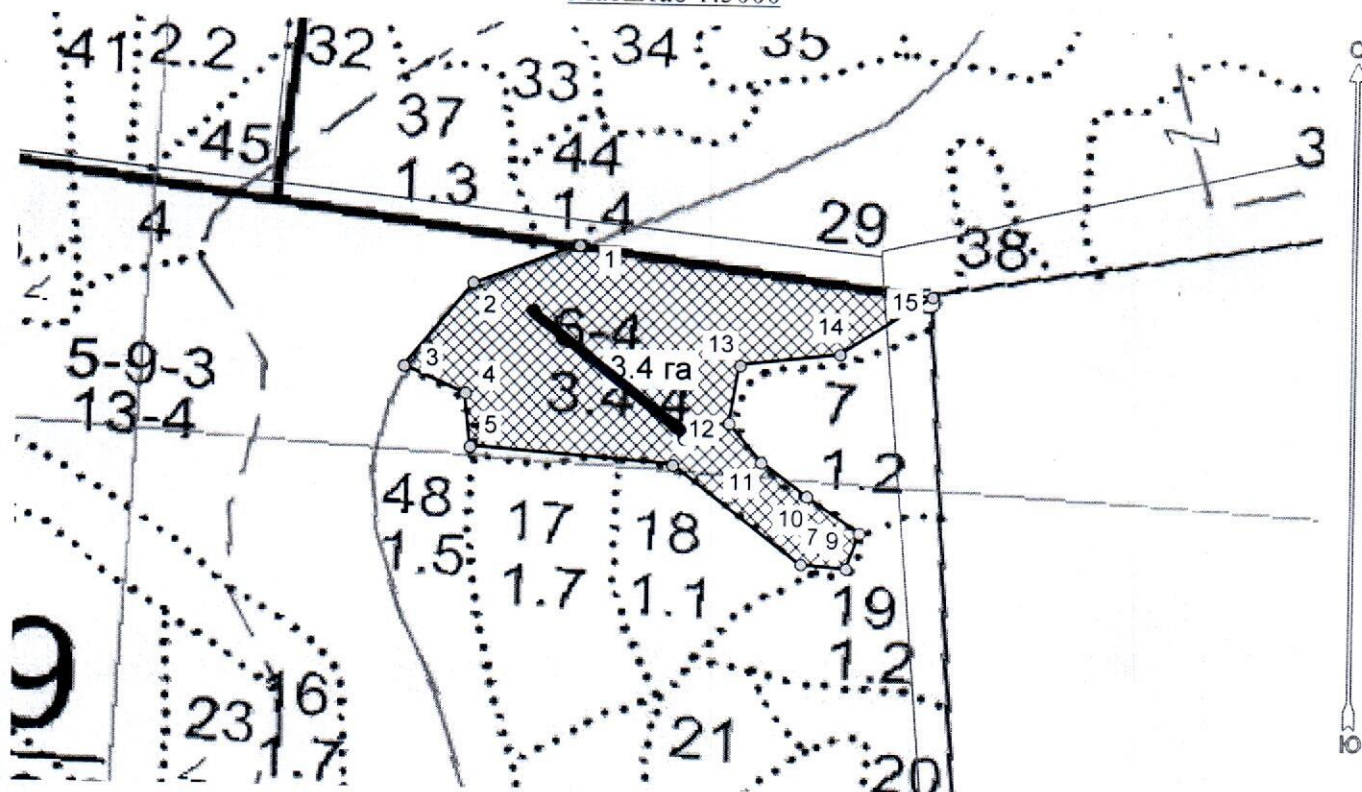
Ступени толщины, см	Количество деревьев по категориям состояния, шт																											Всего				
	I			II			III			IV			Va			Vб			Vв			Vг			Vд			Ve			шт. / м³	в т.ч. подлежат рубке %
	Н	З		Н	З		Н	З		Н	З		Н	З	О	Н	З	О	Н	З	О	Н	З	О	Н	З	О					
1	2	3		4	5	6	7	8	9	10	11	12	13	14	15	16	17	18	19	20	21	22	23	24	25	26	27	28	29,0			
8			2		1		1		3																		7 / 0,252	42,9				
12			2		4		1		3									3									13 / 1,261	46,2				
16			4		2		1		3									2									12 / 2,184	41,7				
20																											-	-				
24																											-	-				
28																											-	-				
32																											-	-				
36																											-	-				
40																											-	-				
44																											-	-				
48																											-	-				
52																											-	-				
56																											-	-				
60																											-	-				
64																											-	-				
68																											-	-				
72																											-	-				
76																											-	-				
80																											-	-				
84																											-	-				
88																											-	-				
92																											-	-				
96																											-	-				
100																											-	-				
<b>Итого</b>	-	-	8	-	7	-	3	-	9	-	-	-	-	-	-	-	-	5	-	-	-	-	-	-	-	-	32	14				
<b>запас, м³</b>	-	-	0,994	-	0,788	-	0,315	-	0,945	-	-	-	-	-	-	-	-	0,655	-	-	-	-	-	-	-	-	3,697	1,60				
<b>Итого, %</b>	-	-	26,9	-	21,3	-	8,5	-	25,6	-	-	-	-	-	-	-	-	17,7	-	-	-	-	-	-	-	-	100	43,3				



### Абрис лесного участка с обозначенными границами

Субъект Российской Федерации. Республика Дагестан:  
: Кизлярское лесничество  
: Атай-Бахтановское уч лесничество, лесной квартал № 9, таксационный выдел № 6, площадь лесосеки 3.4 га. УНД

Масштаб 1:5000



Условные обозначения:

	границы назначаемых мероприятий
	поворотные точки
	схематическое расположение пробных площадей

Исполнитель: Магандалиев М М

начальник отдела ЗЛ и ГЛПМ

\* в таблицах приведены магнитные углы  
(магнитное склонение 0 / не задано)



Экспликация или координаты поворотных точек лесосеки:

Общая площадь: 3.4 га

Эксплуатационная площадь: 3.4 га

Номера точек	Величина угла (Пр.внутр)	Координаты точки	Румбы линий/(азимуты)	Меры линий
1 - 2	ЮЗ 70.0°   211.0°	46° 44' 12"; 43° 58' 31";	ЮЗ 70.0°/(250.0°)	75.1
2 - 3		46° 44' 09"; 43° 58' 30";		
3 - 4	286.0°	46° 44' 07"; 43° 58' 28";	ЮЗ 39.0°/(219.0°)	72.7
4 - 5	118.0°	46° 44' 08"; 43° 58' 28";	ЮВ 67.5°/(112.5°)	44.7
5 - 6	260.0°	46° 44' 09"; 43° 58' 26";	ЮВ 5.5°/(174.5°)	35.3
6 - 7	147.0°	46° 44' 15"; 43° 58' 26";	ЮВ 85.5°/(94.5°)	135.6
7 - 8	212.5°	46° 44' 19"; 43° 58' 24";	ЮВ 53.0°/(127.0°)	108.0
8 - 9	255.0°	*46° 44' 20"; 43° 58' 24";	ЮВ 85.0°/(95.0°)	30.2
9 - 10	255.5°	46° 44' 20"; 43° 58' 25";	СВ 19.5°/(19.5°)	25.5
10 - 11	178.5°	46° 44' 19"; 43° 58' 25";	СЗ 55.5°/(304.5°)	42.7
11 - 12	165.5°	46° 44' 17"; 43° 58' 26";	СЗ 54.0°/(306.0°)	38.2
12 - 13	130.0°	46° 44' 16"; 43° 58' 27";	СЗ 40.0°/(320.0°)	33.5
13 - 14	107.5°	46° 44' 17"; 43° 58' 28";	СВ 10.5°/(10.5°)	38.4
14 - 15	205.5°	46° 44' 20"; 43° 58' 28";	СВ 82.5°/(82.5°)	66.8
15 - 1	319.5°	46° 44' 22"; 43° 58' 30";	СВ 57.0°/(57.0°)	72.8
			СЗ 82.5°/(277.5°)	237.0

№ выдела	Ленты (круговой площадки) перечета					Координаты начала, конца и поворотных точек лент перечета/центров круговых площадок перечета	
	№ ленты (площадки)	длина, м	ширина, м	радиус, м	площадь, га		
6	1	170	20	-	0,34	43.973611	46.738889
	2	-	-	-	-	-	-
				Итого:	0,34		

Исполнитель: Магандалиев М М

  
начальник отдела ЗЛ и ГЛПМ

\* в таблицах приведены магнитные углы  
(магнитное склонение 0 / не задано)

ГИС «Лесные ресурсы» Формат 5  
1999-2018. Все права защищены.



Дата : 14.09.2021

широта: 43,973611

долгота: 46.738889

Место *Кизлярское лесничество, Атай-Батхановское участковое лесничество, квартал: 9, выдел: 6,*  
проведение: *площадь выдела: 3,4 га, Уборка неликвидной древесины (УНД)*





