

УТВЕРЖДАЮ:

Председатель Комитета по лесному  
хозяйству Республики Дагестан

должность

В.М.Абдулхамидов

фамилия, имя и отчество (при наличии)

дата

Акт

лесопатологического обследования № 4-315-2021

лесных насаждений Цумадинское (лесничество)  
Республика Дагестан (субъект Российской Федерации)

Способ лесопатологического обследования:

1. Визуальный

2. Инструментальный

Место проведения:

Участковое лесничество	Урочище (дача)	Квартал	Выдел	Площадь выдела, га	Лесопатологический выдел	Площадь лесопатологического выдела, га
Метрадинское	-	9	20	42	1	16

Лесопатологическое обследование проведено на общей площади 16 га.

Кадастровый номер участка: \_\_\_\_\_

(для участков, предоставленных в постоянное (бессрочное) пользование, аренду)

Документ о праве пользования: \_\_\_\_\_

(тип документа о праве пользования, дата, номер, вид разрешенного использования)

## 2. Инструментальное (детальное) обследование лесных насаждений.

2.1 . Лесничество Цумадинское  
Участковое лесничество Метрадинское  
Урочище (дача) - Квартал 9 Выдел 20  
Лесопатологический выдел 1

Наличие ограничений или особенностей участка, влияющих на назначение СОМ:

имеется угроза увеличения пожарной опасности в лесах;

(отметка о наличии ООПТ, ОЗУ, водоохранной зоны, радиоактивного загрязнения лесов, угрозы возникновения очагов вредных организмов или пожарной опасности в лесах)

### 2.2. Фактическая таксационная характеристика лесного насаждения

**не соответствует** таксационному описанию.

*Причины несоответствия:*

*неравномерный состав и другие характеристики насаждения.*

*Ведомость лесных участков с выявленными несоответствиями таксационным описаниям приведена в приложении 1 к данному Акту.*

### 2.3. Состояние насаждений:

устойчивое ( $СКС < 1,50$ )   
с нарушенной устойчивостью ( $СКС \geq 1,51 - \leq 4,50$ )   
с утраченной устойчивостью ( $СКС \geq 4,51$ )

### 2.4. Средневзвешенная категория состояния 2,59

Причины ослабления, повреждения насаждения:

*воздействия тяжести снега, повлекшие сильный изгиб или слом стволов деревьев в прошлые годы (код 823); воздействия шквалистых и ураганных ветров прошлых лет, повлекшие слом стволов деревьев (код 822); воздействия сильных ветров прошлых лет, повлекшие наклон более  $10^\circ$ , изгиб или вывал деревьев (код 821); воздействия сильных ветров текущего года, повлекшие наклон более  $10^\circ$ , изгиб или вывал деревьев (код 881); воздействия шквалистых и ураганных ветров текущего года, повлекшие слом стволов деревьев (код 882). Данные причины определены по следующим признакам: слом ствола под кроной прошлых лет; обрыв корней (вывал) прошлых лет; обрыв корней (вывал) свежий; слом ствола под кроной свежий.*



2.5. Выборке подлежит 29 % деревьев по запасу, в том числе:

без признаков ослабления 0 %,  
ослабленных 0 %,  
сильно ослабленных 0 %,  
усыхающих 6,7 %,  
свежего сухостоя 0 %,  
свежего ветровала 3,2 %,  
свежего бурелома 1,7 %,  
старого сухостоя 2,6 %,  
старого ветровала 6,7 %,  
старого бурелома 8,1 %.

Причины назначения: \_\_\_\_\_  
Причины назначения: \_\_\_\_\_  
Причины назначения: \_\_\_\_\_  
Причины назначения: код 823

2.6. Полнота лесного насаждения после уборки деревьев, подлежащих рубке, составит: 0,4.  
Критическая полнота для данной категории лесных насаждений и преобладающей породы составляет: 0,3

### ЗАКЛЮЧЕНИЕ к инструментальному обследованию участка.

С целью предотвращения негативных процессов, снижения ущерба от их воздействия назначено: проведение ВСП на площади 16 га.

Участковое лесничество	Урочище (дача)	Квартал	Выдел	Площадь выдела, га	Лесопатологический выдел	Площадь лесопатологического выдела	Вид мероприятия	Площадь мероприятия, га	Породы	Доля выбираемой древесины по запасу, %	Рекомендуемый срок проведения мероприятия
1	2	3	4	5	6	7	8	9	10	11	12
Метрадинское	.	9	20	42	1	16	ВСП	16	С, Б	28,1	до 2023 года

**ЗАКЛЮЧЕНИЕ:** Насаждение с нарушенной устойчивостью (насаждение сильноослабленное).  
Средневзвешанная категория насаждения ( $K_{нас} = 2,59$ ), назначено ВСП Выбираемый запас на 16 га: 475 м<sup>3</sup>, в том числе (С- 404 м<sup>3</sup>, Б - 71).

Ведомость временной пробной площади и абрис участка прилагаются (приложение 2 и 3 к Акту).

РЕКОМЕНДАЦИИ по проведению мероприятий, не относящихся к мероприятиям по предупреждению распространения вредных организмов: нет.

Дата проведения ЛПО: 12.10.2021 года.

Дата составления документа: 11.11.2021 года.

Исполнитель работ по проведению лесопатологического обследования

Фамилия, имя и отчество (при наличии) Исмаилов А.И.

Организация филиал ФБУ "Рослесозащита" - "ЦЗЛ Республики Дагестан"

Должность зам. директора

Подпись 

Телефон 51-76-74



**Ведомость**

**лесных участков с выявленными несоответствиями таксационным описаниям**

Республика Дагестан

Лесничество (лесопарк):

Цумадинское

Субъект Российской Федерации:

Метрадинское

Урочище (лесная дача):

-

Участковое лесничество:

Год проведения лесопроложения	Номер квартала	Номер выдела	Площадь выдела, га	Целевое назначение лесов	Категория защитных лесов	ОЗУ	Источник данных	Номер лесопатологического выдела	Площадь лесопатологического выдела, га	Таксационная характеристика								Заложено пробных площадей				
										состав	порода	возраст, лет	средняя высота, м	средний диаметр, см	тип леса	полнота	бонитет	запас, куб. м/га	количество, шт.	общая площадь, га		
2005	9	20	42	Защитные	Противоразнонные леса	нет	ТО	1	16	11	12	13	14	15	16	17	18	19	20	21		
										8С2Б	Сосна	110	16	36	СХДСБ	0,3	5	90				
							Ф			8С2Б	Сосна	126	20	38	СХДСБ	0,5	5	100	1	0,7		

Условные обозначения

ТО - таксационные описания

Ф - фактическая характеристика лесного насаждения

Исполнитель работ по проведению лесопатологического обследования:

Исмаилов А.И.

Подпись



**ВРЕМЕННАЯ ПРОБНАЯ ПЛОЩАДЬ № 1**

1.1 Субъект Российской Федерации: Республика Дагестан  
Лесничество Цумадинское  
Участковое лесничество: Метрадинское  
Урочище (дача): -  
Квартал 9 Выдел 20 Площадь выдела 42,0 га.  
Лесопатологический выдел: 1 Площадь лесопатологического выдела 16 га.

1.2 Метод перечета: ленточная пробная площадь.

Количество лент / площадок: 1  
Размеры площадок (длина x ширина/радиус): 350x20 м.  
Размер временной пробной площади: Размер временной пробной площади: 0,7 га.

1.3 Фактичекая таксационная характеристика насаждения:

Состав: 8С2Б возраст 126 лет тип леса СХДСБ  
полнота 0,5 ; бонитет 5 ; запас на га 100 кбм.  
возобновление отсутствует.

1.4 Номер очага вредных организмов: б/н.

Тип очага вредных организмов: -


Фаза развития очага вредных организмов: -

1.5 Причина ослабления, повреждения насаждения и время:

*воздействия тяжести снега, повлекшие сильный изгиб или слом стволов деревьев в прошлые годы (код 823); воздействия шквалистых и ураганных ветров прошлых лет, повлекшие слом стволов деревьев (код 822); воздействия сильных ветров прошлых лет, повлекшие наклон более 10°, изгиб или вывал деревьев (код 821); воздействия сильных ветров текущего года, повлекшие наклон более 10°, изгиб или вывал деревьев (код 881); воздействия шквалистых и ураганных ветров текущего года, повлекшие слом стволов деревьев (код 882). Время повреждения: гг.  
Состояние насаждения: сильно ослабленное, Средневзвешенная категория состояния насаждения: 2,59.*

1.6 Назначенные мероприятия: ВСП.

Исполнитель работ по проведению лесопатологического обследования:

Фамилия, имя  
и отчество (при наличии) Исмаилов А.И. Подпись   
Дата составления документа: 11.11.2021 года.

**ВЕДОМОСТЬ ПЕРЕЧЕТА ДЕРЕВЬЕВ**

Итоговая ведомость по насаждению. СКС насаждения: 2,59.

Ступени толщины см	Количество деревьев по категориям состояния, шт.																Всего	
	1		2		3		4		5		5 (а,б,в)			5 (г,д,е)			шт./ куб.м.	в т.ч. подлежит рубке, %
	Н	З	Н	З	Н	З	Н	З	Н	З	Н	З	О	Н	З	О		
1	2	3	4	5	6	7	8	9	10	11	12	13	14	15	16	17	18	19
24														2			2/0,94	3,9
28	2																2/1,36	
32	3		1		1									2			7/6,65	3,9
36	6		2		2			1			1			2			14/17,36	7,9
40	6		3		4			1						2			16/25,28	5,9
44	2		2		1			1						2			8/15,44	5,9
48	1										1						2/4,66	2
-																	0/0	
-																	0/0	
-																	0/0	
итого, шт	20		8		8			3			2			10			51	29,4
итого, куб.м.	27,4		12,0		11,7			4,8			3,5			12,5			71,9	29,0
итого, куб,%	38		16,7		16,3			6,7			4,9			17,4			100	29,0

Порода1: С. СКС породы: 2,7.

Ступени толщины см	Количество деревьев по категориям состояния, шт.																Всего	
	1		2		3		4		5		5 (а,б,в)			5 (г,д,е)			шт./ куб.м.	в т.ч. подлежит рубке, %
	Н	З	Н	З	Н	З	Н	З	Н	З	Н	З	О	Н	З	О		
1	2	3	4	5	6	7	8	9	10	11	12	13	14	15	16	17	18	19
28	1																1/0,68	
32	1		1		1									1			4/3,8	2,6
36	3		2		2			1						2			10/12,4	7,9
40	4		3		3			1						2			13/20,54	7,9
44	2		2		1			1						2			8/15,44	7,9
48	1										1						2/4,66	2,6
-																	0/0	
-																	0/0	
-																	0/0	
итого, шт	12		8		7			3			1			7			38	28,9
итого, куб.м.	17,9		12,0		10,1			4,8			2,3			10,6			57,7	30,6
итого, куб,%	31,1		20,8		17,5			8,3			4			18,3			100	30,6

Порода2: Б. СКС породы: 2,1.

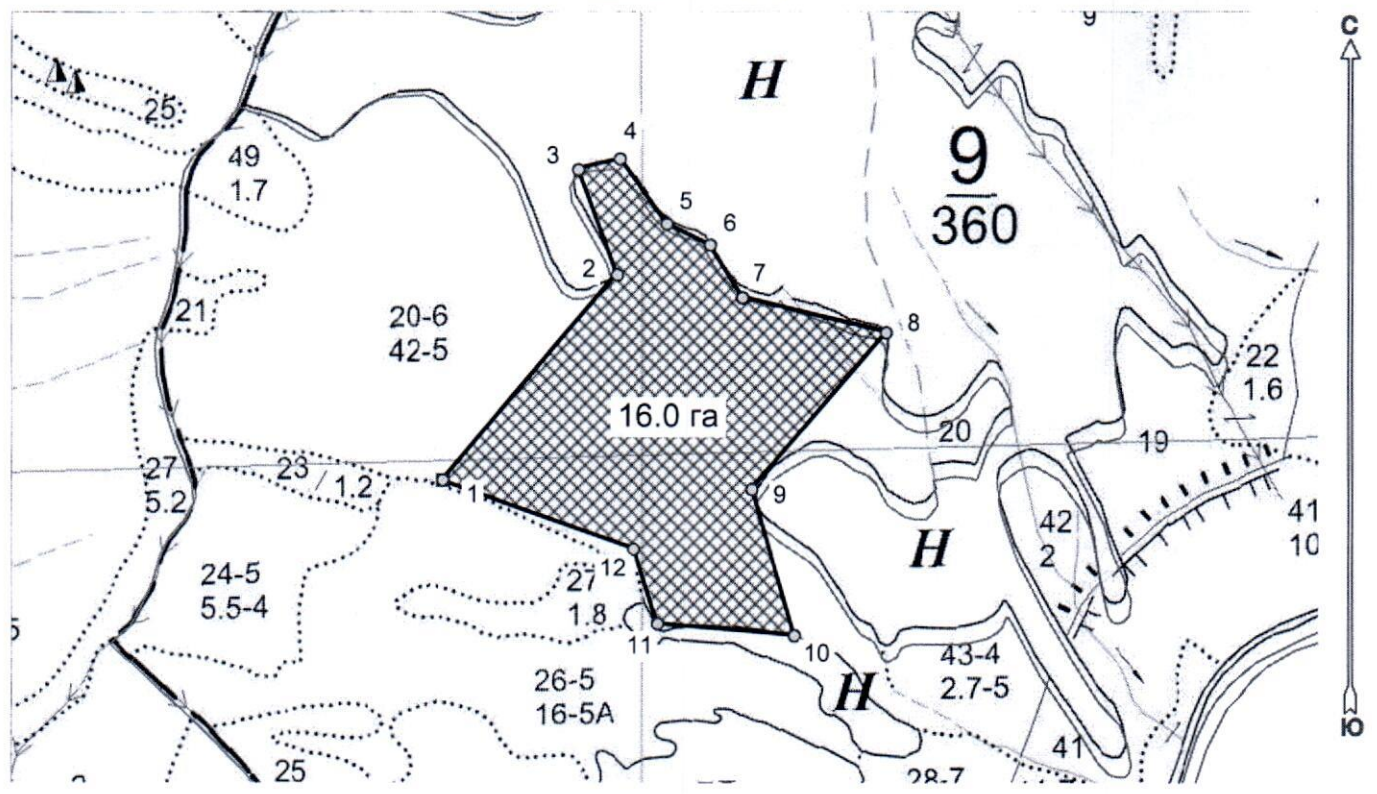
Ступени толщины см	Количество деревьев по категориям состояния, шт.																Всего	
	1		2		3		4		5		5 (а,б,в)			5 (г,д,е)			шт./ куб.м.	в т.ч. подлежит рубке, %
	Н	З	Н	З	Н	З	Н	З	Н	З	Н	З	О	Н	З	О		
1	2	3	4	5	6	7	8	9	10	11	12	13	14	15	16	17	18	19
24														2			2/0,94	15,4
28	1																1/0,68	
32	2													1			3/2,85	7,7
36	3										1						4/4,96	7,7
40	2				1												3/4,74	
-																	0/0	
-																	0/0	
-																	0/0	
-																	0/0	
итого, шт	8				1						1			3			13	30,8
итого, куб.м.	9,5				1,6						1,2			1,9			14,2	21,8
итого, куб,%	66,9				11,3						8,5			13,3			100	21,8



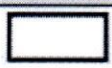


### Абрис лесного участка с обозначенными границами

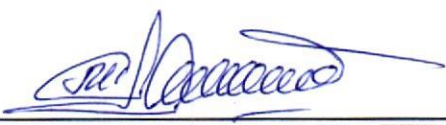
Субъект Российской Федерации. Республика Дагестан:  
: Цумадинское лесничество  
: Метродинское уч лесничество, лесной квартал № 9, таксационный выдел № 20\_,  
площадь лесосеки 16.0 га.

Масштаб 1:10000



Условные обозначения:

	границы назначаемых мероприятий
	поворотные точки
	схематическое расположение пробных площадей

Исполнитель: Магандалиев М М   
начальник отдела ЗЛ и ГЛПМ

\* в таблицах приведены магнитные углы  
(магнитное склонение 0 / не задано)

Экспликация или координаты поворотных точек лесосеки:

Общая площадь: 16.0 га

Эксплуатационная площадь: 16.0 га

Номера точек	Величина угла (Пр.внутр)	Координаты точки	Румбы линий/(азимуты)	Меры линий
1 - 2	СВ 40.5°   240.5°	45° 48' 47"; 42° 23' 37";	СВ 40.5°/(40.5°)	355.1
2 - 3		45° 48' 58"; 42° 23' 45";		
3 - 4	84.5°	45° 48' 55"; 42° 23' 50";	СЗ 20.0°/(340.0°)	148.2
4 - 5	111.0°	45° 48' 58"; 42° 23' 50";	СВ 75.5°/(75.5°)	56.5
5 - 6	208.0°	45° 49' 00"; 42° 23' 48";	ЮВ 35.5°/(144.5°)	106.1
6 - 7	148.0°	45° 49' 03"; 42° 23' 47";	ЮВ 63.5°/(116.5°)	63.2
7 - 8	225.0°	45° 49' 05"; 42° 23' 44";	ЮВ 31.5°/(148.5°)	80.7
8 - 9	62.5°	45° 49' 13"; 42° 23' 43";	ЮВ 76.5°/(103.5°)	196.2
9 - 10	237.0°	45° 49' 05"; 42° 23' 36";	ЮЗ 41.0°/(221.0°)	272.5
10 - 11	68.5°	45° 49' 08"; 42° 23' 30";	ЮВ 16.5°/(163.5°)	200.0
11 - 12	113.0°	45° 49' 00"; 42° 23' 31";	СЗ 85.0°/(275.0°)	180.9
12 - 1	232.5°	45° 48' 59"; 42° 23' 34";	СЗ 18.0°/(342.0°)	103.6
			СЗ 70.5°/(289.5°)	268.1

№ выдела	Ленты (круговой площадки) перече́та					Координаты начала, конца и поворотных точек лент перече́та/центров круговых площадок перече́та	
	№ ленты (площадки)	длина, м	ширина, м	радиус, м	площадь, га		
20	1	350	20	-	0,7	45°49'13"	42°23'43"
	2			-			
				Итого:	0,7		

Исполнитель: Магандалиев М М

  
начальник отдела ЗЛ и ГЛПМ

\* в таблицах приведены магнитные углы  
(магнитное склонение 0 / не задано)

ГИС «Лесные ресурсы» Formsp 5  
1999-2018. Все права защищены.



Н	Пло-	Состав	Подрост	по:Я:	Вы:	Эле-	Воз:	Вы:	Ди:	Кл:	Гр:	Во:	Тип	Полн:	Запас	сырост.	Кл:	Запас	на	выделе,	дес.М3		
де-	шадь:	лесок	покров,	поч:	со:	мент:								ота:	леса,	дес. М3							
ла:	га	оси	выдела.	Отмет:	ле-								леса										
		ка	о	порослевом	У:	я:	са	ст:	та	ет:	во:	во:	те	а	пл:								
		происх.	Наимен.	кат:	ру-								тлу	оша:	1								
		ег.	незалес.	земель:	С:	са-							дей:	тав:	рн:	(ста:							
		Хар.	лесных	культур	:								сече:	га	выдел:	ляю-	ос:	ро-					
		Кадастр.	оценка	:									ний:		шим	ти:	го:						
1	2	3	4	5	6	7	8	9	10	11	12	13	14	15	16	17	18	19	20	21	22	23	24

13	2	8С20С	1	12	С	90	12	24	5	3	5	СВЧСБ	4	9	2	2	1						
					ОС		12	24				В2					4						
14	4,6	РЕДИНА ЕСТЕСТВЕННАЯ			С	100	14	32	5			СВЧСБ	2	4			18						
					ОС							В2											

15	24,0	5С30С2Б+Г+ЛП	1	17	С	140	20	40	7	4	4	СВЛСТ	6	20	480	240	2	24					24
					ОС	60	14	18				С2				144	4						
					Б	70	14	22								96	4						

16	1,7	ПРОГАЛИНА			С						4	СВЧСБ											
					ОС							В2											

17	1,3	10С	1	18	С	100	18	32	5	3	4	СВЧСБ	7	27	35	35	1						
					ОС							В2											

18	23,0	10С+Б	1	12	С	90	12	28	5	3	5	СВЧСБ	5	12	276	276	1						
					ОС							В2											

19	36,0	10С+Б	1	11	С	80	11	22	4	2	5	СВЧСБ	3	7	252	252	1						
					ОС							В2											

20	42,0	8С2Б	1	16	С	110	16	36	6	4	5	СХДСБ	3	9	378	302	1						
					Б							В1				76	3						

21	6	10С+Б	1	16	С	90	16	32	5	3	4	СВЧСБ	7	22	13	13	1						
					ОС							В2											

22	1,6	8С1Б1Г+ЯО	1	18	С	80	18	32	4	2	3	СВЧСБ	7	29	46	37	1						
					Б							В2				5	3						
					Г											4	3						

23	1,2	10С+Б	1	15	С	80	15	30	4	2	4	СВЧСБ	7	20	24	24	1						
					ОС							В2											

24	5,5	10С+Б	1	18	С	100	18	36	5	3	4	СВЧСБ	4	15	83	83	1						
					ОС							В2											

ЕСТЕСТ.ВОЗОВ.