

УТВЕРЖДАЮ:

Должность

Ф.И.О.

Дата

30.07.2018



Акт
лесопатологического обследования № 18н/18
лесных насаждений ГКУ "Ногайское лесничество"
Республика Дагестан

Способ лесопатологического обследования: Визуальный
Инструментальный

x

Место проведения:

Участковое лесничество	Урочище (дача)	Квартал (кварталы)	Выдел (выделы)	Площадь, га
Ногайское	-	26	16	2,7

Противоэрозионные (ценные) леса (Приказ Рослесхоза от 25 декабря 2012 г. № 537 «Об отнесении лесов на территории Республики Дагестан к ценным лесам и установлении их границ»)

Лесопатологическое обследование проведено на общей площади 2,7 га.

3. Выборке подлежит - % деревьев, в том числе:

ослабленных - __ % (причины назначения) _____

сильно ослабленных - __ % (причины назначения) _____

усыхающих - __ % (причины назначения) _____

свежего сухостоя - __ %,

в том числе: свежего ветровала - __ %

свежего бурелома - __ %

старого ветровала - __ %

в том числе: старого бурелома - __ %

старого сухостоя - __ %

4. Полнота лесного насаждения после уборки деревьев, подлежащих рубке, составит -
Критическая полнота для данной категории лесных насаждений составляет 0,3

5. ЗАКЛЮЧЕНИЕ

С целью предотвращения негативных процессов или снижения ущерба от их воздействия назначено: мероприятия не назначены, так как категория земельного участка – редины – лесные земли не покрытые лесной растительностью, но предназначенные для ее восстановления (ст. 101 Земельного кодекса РФ от 25.10.2001 N 136-ФЗ).

Участковое лесничество	Урочище (дача)	Квартал	Выдел	Площадь выдела, га	Вид мероприятия	Площадь мероприятия, га	Порода	Запас на выдел, куб. м	Крайние сроки проведения
Ногайское	-	26	16	2,7	-	-	-	-	-

На участке на момент лесоустройства находились лесные культуры неудовлетворительного состояния, при проведении лесопатологического обследования установлено, что участок представляет собой редины полнотой 0,1, состав 10ВМ, СОМ не назначены. Средневзвешенная категория состояния деревьев 1,97 - деревья ослабленные.

Ведомость перечета деревьев, назначенных в рубку, и абрис лесного участка прилагаются (приложение 2 и 3 к данному акту).

6. Меры по обеспечению возобновления: искусственное лесовосстановление.

7. Мероприятия, необходимые для предупреждения повреждения или поражения смежных насаждений: не планируются

Сведения для расчёта понижающего коэффициента стоимости древесины: -

год образования старого сухостоя: нет

основная причина повреждения древесины: неблагоприятные условия произрастания

Дата проведения обследований: 13.06 2018 г. Дата составления документа: 18.06 2018 г.

Исполнитель работ по проведению лесопатологического обследования:

Гаджиева Е. А.

Набиев Н. М.

Ведомость
лесных участков с выявленными несоответствиями таксационным описаниям

Источник данных	Год проведения лесоустройства	Номер квартала	Номер выдела	Площадь выдела, га	Целевое назначение лесов	Категория защитных лесов	Номер лесопатологического выдела	Площадь лесопатологического выдела,	Таксационная характеристика										Заложено пробных площадей										
									состав	порода	возраст, лет	средняя высота, м	средний диаметр, см	тип леса	тип условий место	полнота	бонитет	запас, куб. м/га	количество, шт.	общая площадь, га									
ТО	2006	26	16	2,7	Защитные	Противорозгонные леса	-	-	10ВМ	Вяз	22	5	10	СХСТП	А1	0,3	4	10											
Ф		26	16	2,7	Защитные	Противорозгонные леса	-	-	Редина (10ВМ)	Вяз	34	6	16	СХСТП	А1	0,1	4	3											2,7

Примечание:

ТО - таксационные описания
Ф - фактическая характеристика лесного насаждения

Исполнитель работ по проведению лесопатологического обследования:

Гаджиева Е. А.

Набиев Н. М.

Результаты проведения лесопатологического обследования
лесных насаждений за июнь 2018 г.

Субъект Российской Федерации: Республика Дагестан. Лесничество (лесопарк): Ногайское.
Участковое лесничество: Ногайское. Урочище (лесная дача): -.

1	2	3	4	5	6	7	Таксационная характеристика лесного насаждения										Распределение деревьев по категориям состояния, % от запаса										Назначенные мероприятия							
							8	9	10	11	12	13	14	15	16	17	18	19	20	21	22	23	24	25	26	27	28	29	30	31	32	33	34	
Номер квартала	Номер выдела	Площадь выдела, га	Целевое назначение лесов	Категория защитных лесов	Номер лесопатологического выдела	Площадь лесопатологического выдела, га	состав	порода	возраст	средняя высота, м	средний диаметр, см	тип леса	полнота	бонитет	запас, куб. м/га	число деревьев на проб, шт.	без признаков ослабления	ослабленные	сильно ослабленные	усыхающие	свежий сухостой	старый сухостой	свежий ветровал	старый ветровал	свежий бурелом	старый бурелом	аварийные деревья	Признаки повреждения деревьев	Доля поврежденных деревьев, %	Причина ослабления, повреждения	Подлежит рубке, %	вид	Назначенные мероприятия	
26	16	2,7	Защитные	Противопожарные леса			Резина (10 ВМ)	В	34	6	16	СХС ТП	0,1	4	3	47	27,3	48,6	24,1								112	25,5	810	0,0				
							Всего	34	6	16*	СХС ТП	0,1	4	4	3	47	27,3	48,6	24,1								112	25,5	810	0,0				

Показатели, не соответствующие таксационному описанию отмечаются "к". Расшифровка кодов причин и признаков указана в акте.
Исполнитель работ по проведению лесопатологического обследования:

Гаджиева Е. А.

2018 г. Телефон: 8 (722)51-76-74

Набиев Н. М.

Ведомость перечета деревьев назначенных в рубку

ВРЕМЕННАЯ ПРОБНАЯ ПЛОЩАДЬ № _____

Субъект Российской Федерации: Республика Дагестан.

Лесничество (лесопарк): Ногайское. Квартал: 26. Выдел: 16.

Площадь: 2,7 га., Площадь мероприятия: 2,7 га.

Номер очага вредных организмов: б/н. Размер пробной площади: 2,7 га.

Таксационная характеристика:

тип леса: СХСТП; состав: Редина (10ВМ); возраст: 34 лет; бонитет: 4.

полнота: 0,1; запас на га: 3 кбм; возобновление: отсутствует.

Время и причина ослабления лесного насаждения: неблагоприятные условия произрастания

Причины повреждения: неблагоприятные условия произрастания (код 810). Данные причины определены по следующим признакам: усыхание от 1/4 до 1/2 ветвей в кроне прошлых лет (код 112).

Тип очага вредных организмов: .

Фаза развития очага вредных организмов: .

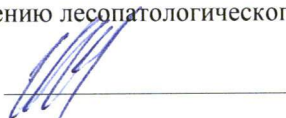
Состояние лесного насаждения, намечаемые мероприятия:

Состояние насаждений: с утраченной устойчивостью. СКС деревьев 1,97

Намечаемое мероприятие: мероприятия не назначены

Исполнитель работ по проведению лесопатологического обследования:

Гаджиева Е. А.



Набиев Н. М.



Дата составления документа: 18.06. 2018 г.

ВЕДОМОСТЬ ПЕРЕЧЕТА ДЕРЕВЬЕВ

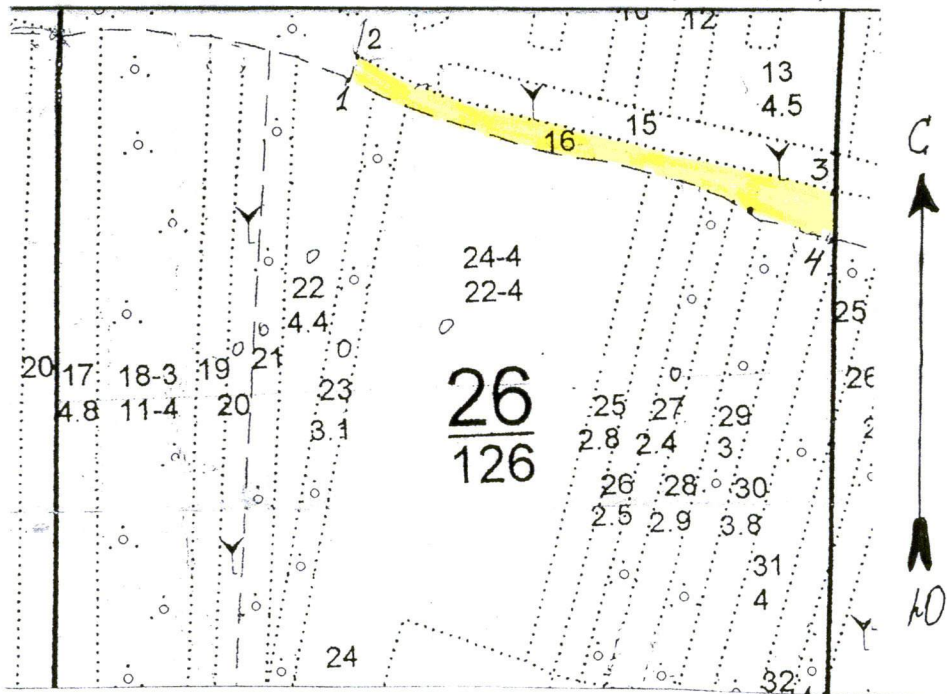
Порода: В СКС породы: 1,97.

Ступени толщины см	Количество деревьев по категориям состояния, шт.															Всего деревьев по ступеням толщины				
	I		II		III		IV		V		VI		ветровал, бурелом			аварийные деревья			шт.	в том числе подлежат рубке, %
					НЗ	3	НЗ	3	НЗ	3	НЗ	3	НЗ	3	О	НЗ	3	О		
1	2	3	4	5	6	7	8	9	10	11	12	13	14	15	16	17	18	19		
12	5	5	3														13			
16	5	9	6														20			
20	4	6	3														13			
28		1															1			
-																				
-																				
-																				
-																				
-																				
Итого, шт	14	21	12														47			
Итого, %	30	45	26														100			
Итого, куб.м.	2	4	2														8			
Итого, куб.м. %	27	49	24														100			

Абрис участка

Масштаб 1:10000

Республика Дагестан, Ногайское лесничество, Ногайское участковое
лесничество, кв. 26 выд. 16, площадь 2,7 га



Условные обозначения

	Обследованный участок
	Номер точки
	Квартальный визир
	Граница выдела

N выдела	Ленты (круговой площадки) перечета				
	Сплошной перечет	Длина, м	Ширина, м	Радиус, м	Площадь, га
16	Сплошной перечет				2,70

Номера точек	Координаты	Румбы линий	Длина, м
1->2	44,8154°/45,53840°		0
2->3	44,8175°/45,53850°		0
3->4	44,8061°/45,54326°		0
4->1	44,8025°/45,54309°		0

Условные обозначения:

Исполнитель работ по проведению лесопатологического обследования:

Гаджиева Е. А.

Дата составления документа: 14.06.2018 года. Телефон: 8 (722) 51-76-74.

,9 7В 1 46 10 22 5 4 СХСТП 5 3 4
 3А 10 10 18 3 ,5 А1 5 2 4
 культуры-61 г., ВСПАШ. СПЛОШ., ПОСАДКА РУЧНАЯ, СОСТОЯНИЕ
 УДОВЛЕТВОРИТЕЛЬНЫЕ
 озу: Уч-ки ЛЕСА НА РАЗМЫВ. ВЫВЕТРИВАЕМ. ГРУНТАХ
 15 РЕДИНА ЕСТЕСТВЕННАЯ
 2,5 10А 44 7 18 5 СХСТП 1 3
 ,1 А1
 озу: Уч-ки ЛЕСА НА РАЗМЫВ. ВЫВЕТРИВАЕМ. ГРУНТАХ

Участковое лесничество: НОГАЙСКОЕ
 ПРОТИВОЭРОЗИОННЫЕ ЛЕСА
 26

Квартал

 : N : Состав: я: Воз: Вы: Ди: Кл: Бо-: Тип : Зап. сырор: К: Запас дес. МЗ:
 :
 : выде-: Подрос: р: : : : ни-: : дес. мЗ : л:-----:
 :
 : ла : Подлес: у: ра : со: ам: во: тет: леса:-----: : сухо: ед.: захл:
 :
 : : Почва : с: : : : зр: : : на : в т.: т: стоя: дер:-----
 : Хозяйственные:
 : -----: Особен:--: ст : та: ет:--: ---:-----: 1 га: ч. по: о: : : об-:
 :
 : Пло- : выдела: вы: : : : гр: : ТЛУ :-----: сос-: в: ста:-----: щий:
 мероприятия :
 : щадь, : Хар-ка: со: : : р : : пол: : на : тав-: а: рого: ре-:-----:
 :
 : га : л/к : та: : : : во: но-: : выде: ляю-: р: : дин: лик-:
 :
 : : и пр.: яр: : : : зр: та: : ле : щим : н: : : вид :
 :

16 лесные культуры
 2,7 10ВМ 1 22 5 10 5 4 СХСТП 1 3 4
 5 4 ,3 А1 3
 культуры-85 г., ВСПАШ. БОРОЗД., ПОСАДКА МЕХАНИЗИР., СОСТОЯНИЕ
 НЕУДОВЛЕТВОРИТЕЛЬНЫЕ, НЕБЛАГ. КЛИМАТ. ФАКТОРЫ
 озу: Уч-ки СПЕЛОГО ЛЕСА С ЗАПАСОМ МЕНЕЕ 50 КВМ.
 17 лесные культуры
 4,8 10В 1 44 10 22 5 4 СХСТП 4 19 3
 10 3 ,4 А1 19
 культуры-63 г., ВСПАШ. СПЛОШ., ПОСАДКА МЕХАНИЗИР., СОСТОЯНИЕ
 НЕУДОВЛЕТВОРИТЕЛЬНЫЕ, НЕБЛАГ. КЛИМАТ. ФАКТОРЫ
 озу: Уч-ки ЛЕСА НА РАЗМЫВ. ВЫВЕТРИВАЕМ. ГРУНТАХ
 18 лесные культуры
 11,0 10ЛХ 1 15 3 6 3 4 СХСТП 1 6 4
 3 2 ,5 А1 6
 культуры-92 г., ВСПАШ. БОРОЗД., ПОСАДКА МЕХАНИЗИР.,
 размещение 3,0*1,5 м, 2200 шт/га, СОСТОЯНИЕ
 УДОВЛЕТВОРИТЕЛЬНЫЕ

Утверждаю Председатель



Акт N _____
несоответствия данных государственного лесного реестра натурному обследованию

с. Терекли-Мектеб
(населенный пункт)

25.07. 2018 г.
(дата)

Комиссия в составе: председатель Бакиев Рашидхан Ильясович – заместитель руководителя Ногайского лесничества, члены комиссии: Манкаев Арслан Сагиндыкович – участковый лесничий Ногайского участкового лесничества, Мансуров Кожамед Аджиахмедович – участковый лесничий Червлено-Бурунского участкового лесничества провели натурное обследование лесного участка, в целях определения санитарного и лесопатологического состояния лесов.

При обследовании уточнены данные лесного реестра и установлено:

1. Участок расположен в лесах Ногайского лесничества, в квартале № 26 выделе 16.

Субъект Российской Федерации: Республика Дагестан

Муниципальный район: Ногайский

1. Подразделение лесов по целевому назначению: Защитные

2. Категория защитных лесов: Противозерозийные

3. Общая площадь участка - 2,7 га,

в том числе:

лесных земель - 2,7 га

из них: покрытых лесной растительностью _____ га

не покрытых лесом _____ га

в том числе несомкнувшихся лесных культур _____ га

нелесных земель _____ га

из них: пашни _____ га

сенокосов _____ га

пастбищ _____ га

вод _____ га

прочих земель _____ га.

4. Таксационное описание по материалам государственного лесного реестра:

Наименование лесничества	N квартала	N выдела	Площадь, га	Состав насаждения	Класс возраста ---- возраст, лет	Бонитет	Полнота	Общий запас древесины, куб. м
Ногайское	26	16	2,7	10ВМ	5/22	4	0,3	30
Итого			2,7					30

5. Таксационное описание по результатам обследования

Наименование лесничества	№ квартала	№ выдела	Площадь, га	Состав насаждения	Класс возраста ---- возраст, лет	Бонитет	Полнота	Общий запас древесины, куб. м
Ногайское	26	16	2,7	10ВМ (редина)	7/34	4	0,1	8
Итого			2,7					8

6. Участок имеет особо защитное значение, выражающееся в следующем: не имеет
(имеет или не имеет)

7. Лесохозяйственные особенности участка:

8. При составлении акта сделаны следующие замечания и предложения: искусственное лесовосстановление

Лица, проводившие обследование:

Бакиев Р. И.
(Ф.И.О., подпись)

Манкаев А. С.
(Ф.И.О., подпись)

Мансуров К. А.
(Ф.И.О., подпись)

