

УТВЕРЖДАЮ:
Должность Министр
Ф.И.О. Павлова
Дата 30.07.2018



Акт
лесопатологического обследования № 20н/18
лесных насаждений ГКУ "Ногайское лесничество"
Республика Дагестан

Способ лесопатологического обследования: Визуальный
Инструментальный

Место проведения:

Участковое лесничество	Урочище (дача)	Квартал (кварталы)	Выдел (выделы)	Площадь, га
Ногайское	-	26	18	11

Противоэрозийные (ценные) леса (Приказ Рослесхоза от 25 декабря 2012 г. № 537 «Об отнесении лесов на территории Республики Дагестан к ценным лесам и установлении их границ»)

Лесопатологическое обследование проведено на общей площади 11 га.

3. Выборке подлежат - % деревьев, в том числе:

ослабленных - __ % (причины назначения) _____

сильно ослабленных - __ % (причины назначения) _____

усыхающих - __ % (причины назначения) _____

свежего сухостоя - __%,

в том числе: свежего ветровала - __%

свежего бурелома - __%

старого ветровала - __%

в том числе: старого бурелома - __%

старого сухостоя - __%

4. Полнота лесного насаждения после уборки деревьев, подлежащих рубке, составит

0,3

Критическая полнота для данной категории лесных насаждений составляет:

5. ЗАКЛЮЧЕНИЕ

С целью предотвращения негативных процессов или снижения ущерба от их воздействия назначено: мероприятия не назначены, так как категория земельного участка – редины – лесные земли не покрытые лесной растительностью, но предназначенные для ее восстановления (ст. 101 Земельного кодекса РФ от 25.10.2001 N 136-ФЗ).

Участковое лесничество	Урочище (дача)	Квартал	Выдел	Площадь выдела, га	Вид мероприятия	Площадь мероприятия, га	Порода	Выбираемый запас на выдел, куб. м	Крайние сроки проведения
Ногайское	-	26	18	11	-	-	-	-	-

На участке на момент лесоустройства находились лесные культуры 1992 г. в удовлетворительном состоянии, лесные культуры 1980 г., состояние - погибшие. При проведении лесопатологического обследования установлено, что участок представляет собой редины полнотой 0,1, состав 10ВМ. СОМ не назначены. Средневзвешенная категория состояния деревьев 1,87 - деревья ослабленные.

Ведомость перечета деревьев, назначенных в рубку, и абрис лесного участка прилагаются (приложение 2 и 3 к данному акту).

6. Меры по обеспечению возобновления: искусственное лесовосстановление.

7. Мероприятия, необходимые для предупреждения повреждения или поражения смежных насаждений: не планируются

Сведения для расчёта понижающего коэффициента стоимости древесины: -

год образования старого сухостоя: нет

основная причина повреждения древесины: неблагоприятные условия произрастания

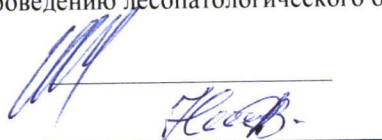
Дата проведения обследований: 13.06 2018 г.

Дата составления: 18.06 2018 г.

Исполнители работ по проведению лесопатологического обследования:

Гаджиева Е. А.

Набиев Н. М.



Ведомость перечета деревьев назначенных в рубку

ВРЕМЕННАЯ ПРОБНАЯ ПЛОЩАДЬ № _____

Субъект Российской Федерации: Республика Дагестан.
Лесничество (лесопарк): Ногайское. Квартал: 26. Выдел: 18.
Площадь: 11 га., Площадь мероприятия: 11 га.
Номер очага вредных организмов: б/н. Размер пробной площади: 11 га.
Таксационная характеристика:
тип леса: СХСТП; состав: Редина (10ВМ); возраст: 38 лет; бонитет: 4.
полнота: 0,1; запас на га: 3 кбм; возобновление: отсутствует.

Время и причина ослабления лесного насаждения:

Причины повреждения: неблагоприятные условия произрастания (код 810). Данные причины определены по следующим признакам: усыхание от 1/4 до 1/2 ветвей в кроне прошлых лет (код 112), усыхание более 3/4 ветвей в кроне прошлых лет (код 114).

Тип очага вредных организмов: .

Фаза развития очага вредных организмов: .

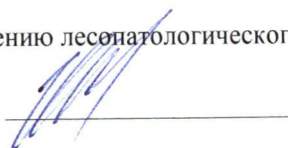
Состояние лесного насаждения, намечаемые мероприятия:

Состояние насаждений: с утраченной устойчивостью. СКС деревьев 1,87

Намечаемое мероприятие: мероприятия не назначены

Исполнитель работ по проведению лесопатологического обследования:

Гаджиева Е. А.



Набиев Н. М.



Дата составления документа: 18.06 2018 г.

ВЕДОМОСТЬ ПЕРЕЧЕТА ДЕРЕВЬЕВ

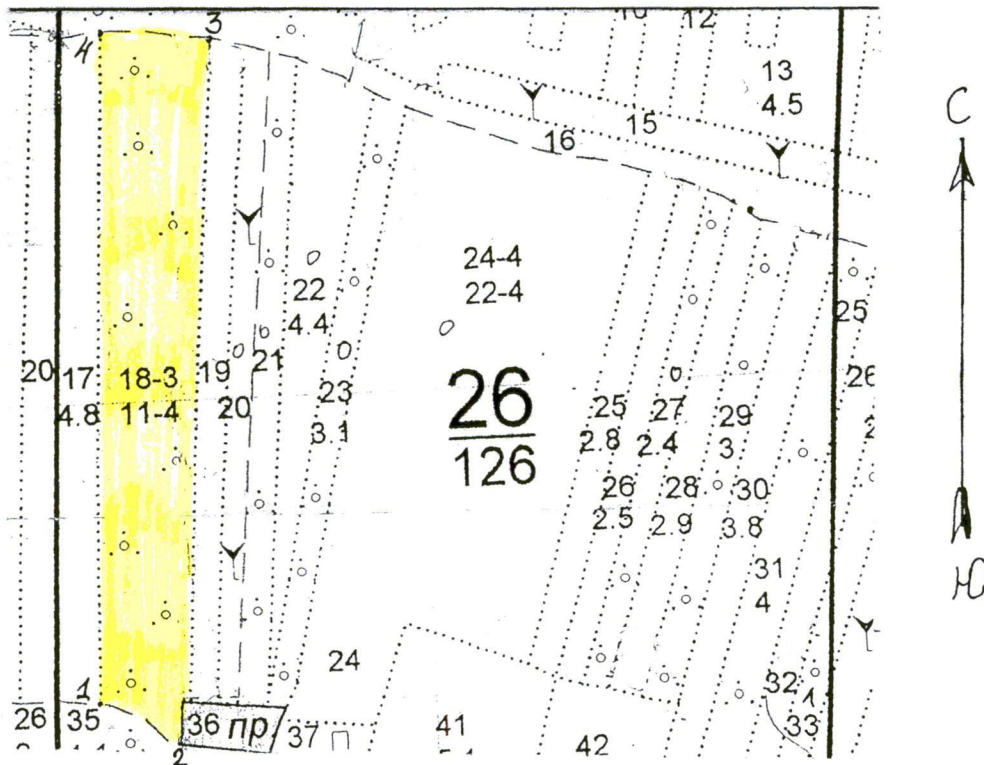
Итоговая ведомость по насаждению. СКС деревьев: 1,87.

Ступени толщины см	Количество деревьев по категориям состояния, шт.														Всего деревьев по ступеням толщины										
	I			II			III			IV		V			VI			ветровал, бурелом			аварийные деревья			шт.	в том числе подлежат рубке, %
	1	2	3	1	2	3	1	2	3	НЗ	3	НЗ	3	НЗ	3	НЗ	3	НЗ	3	НЗ	3	НЗ	3		
1		2	3	4	5	6	7	8	9	10	11	12	13	14	15	16	17	18	19						
12		2	6	6	5														19						
16		11	20	1	3													35							
20		13	29	3	2													47							
24		9	17	2	1													29							
28		3	1	1														5							
-																									
-																									
-																									
-																									
-																									
Итого, шт	38	73	13	11														135							
Итого, %	28	54	10	8														100							
Итого, куб.м.	10	18	3	2														33							
Итого, куб.м. %	31	55	8	5														100							

Абрис участка

Республика Дагестан, Ногайское лесничество, Ногайское участковое
лесничество, кв. 26 вид. 18, площадь 11,0 га

Масштаб 1:10000



Условные обозначения

	Обследованный участок
	Номер точки
	Квартальный визир
	Граница выдела

N выдела	Ленты (круговой площадки) перече́та				
	Сплошной перечет	Длина, м	Ширина, м	Радиус, м	Площадь, га
18	Сплошной перечет				11,00

Номера точек	Координаты	Румбы линий	Длина, м
1->2	44,7711°/45,53569°		0
2->3	44,7693°/45,53648°		0
3->4	44,8175°/45,53703°		0
4->1	44,7714°/45,53533°		0
	-	-	-

Условные обозначения:

Исполнитель работ по проведению лесопатологического обследования:

Гаджиева Е. А.

Дата составления документа: 18.06.2018 года. Телефон: 8 (722) 51-76-74.

,9 7В 1 46 10 22 5 4 СХСТП 5 3 4
 ЗА 10 10 18 3 ,5 А1 5 2 4
 культуры-61 г., ВСПАШ. СПЛОШ., ПОСАДКА РУЧНАЯ, состояние
 УДОВЛЕТВОРИТЕЛЬНЫЕ
 озу: УЧ-КИ ЛЕСА НА РАЗМЫВ. ВЫВЕТРИВАЕМ. ГРУНТАХ
 15 РЕДИНА ЕСТЕСТВЕННАЯ
 2,5 10А 44 7 18 5 СХСТП 1 3
 ,1 А1
 озу: УЧ-КИ ЛЕСА НА РАЗМЫВ. ВЫВЕТРИВАЕМ. ГРУНТАХ

Участковое лесничество: НОГАЙСКОЕ
 ПРОТИВОЭРОЗИОННЫЕ ЛЕСА
 26

Квартал

 : N : Состав: я: Воз: Вы: Ди: Кл: Бо-: Тип : Зап. сырор: К: Запас дес. МЗ:
 :
 : выде-: Подрос: р: : : : ни-: : дес. м³ : л: -----:
 :
 : ла : Подлес: у: ра : со: ам: во: тет: леса: -----: : сухо: ед.: захл:
 :
 : : Почва : с: : : : зр: : : на : в т.: т: стоя: дер: ----
 : Хозяйственные:
 : -----: Особен: --: ст : та: ет: --: ---: -----: 1 га: ч. по: о: : : об-:
 :
 : Пло- : выдела: вы: : : : гр: : ТЛУ : ----: сос-: в: ста-: ----: ший:
 мероприятия :
 : щадь, : Хар-ка: со: : : р: : пол: : на : тав-: а: рога: ре-: ----:
 :
 : га : л/к : та: : : : во: но-: : выде: ляю-: р: : дин: лик-:
 :
 : : и пр.: яр: : : : зр: та: : ле : щим : н: : : вид :
 :

16 лесные культуры
 2,7 10ВМ 1 22 5 10 5 4 СХСТП 1 3 4
 5 4 ,3 А1 3
 культуры-85 г., ВСПАШ. БОРОЗД., ПОСАДКА МЕХАНИЗИР., состояние
 НЕУДОВЛЕТВОРИТЕЛЬНЫЕ, НЕБЛАГ. КЛИМАТ. ФАКТОРЫ
 озу: УЧ-КИ СПЕЛОГО ЛЕСА С ЗАПАСОМ МЕНЕЕ 50 КБМ.
 17 лесные культуры
 4,8 10В 1 44 10 22 5 4 СХСТП 4 19 3
 10 3 ,4 А1 19
 культуры-63 г., ВСПАШ. СПЛОШ., ПОСАДКА МЕХАНИЗИР., состояние
 НЕУДОВЛЕТВОРИТЕЛЬНЫЕ, НЕБЛАГ. КЛИМАТ. ФАКТОРЫ
 озу: УЧ-КИ ЛЕСА НА РАЗМЫВ. ВЫВЕТРИВАЕМ. ГРУНТАХ
 18 лесные культуры
 11,0 10ЛХ 1 15 3 6 3 4 СХСТП 1 6 4
 3 2 ,5 А1 6
 культуры-92 г., ВСПАШ. БОРОЗД., ПОСАДКА МЕХАНИЗИР.,
 размещение 3,0*1,5 м, 2200 шт/га, состояние
 УДОВЛЕТВОРИТЕЛЬНЫЕ

Утверждаю Председатель



Акт N _____

несоответствия данных государственного лесного реестра натурному обследованию

с.Терекли-Мектеб
(населенный пункт)

25.07. 2018 г.
(дата)

Комиссия в составе: председатель Бакиев Рашидхан Ильясович – заместитель руководителя Ногайского лесничества, члены комиссии: Манкаев Арслан Сагиндыкович – участковый лесничий Ногайского участкового лесничества, Мансуров Кожахмед Аджихмедович – участковый лесничий Червлено-Бурунского участкового лесничества провели натурное обследование лесного участка, в целях определения санитарного и лесопатологического состояния лесов.

При обследовании уточнены данные лесного реестра и установлено:

1. Участок расположен в лесах Ногайского лесничества, в кварталах № 26 выделе 18.

Субъект Российской Федерации: Республика Дагестан
Муниципальный район: Ногайский

1. Подразделение лесов по целевому назначению: Защитные

2. Категория защитных лесов: Противоэрозионные

3. Общая площадь участка 11,0 га,

в том числе:

лесных земель – 11,0 га

из них: покрытых лесной растительностью _____ га

не покрытых лесом _____ га

в том числе несомкнувшихся лесных культур _____ га

нелесных земель _____ га

из них: пашни _____ га

сенокосов _____ га

пастбищ _____ га

вод _____ га

прочих земель _____ га.

4. Таксационное описание по материалам государственного лесного реестра:

Наименование лесничества	N квартала	N выдела	Площадь, га	Состав насаждения	Класс возраста ---- возраст, лет	Бонитет	Полнота	Общий запас древесины, куб. м
Ногайское	26	18	11,0	10ЛХ	3/15	4	0,5	60
Итого			11,0					60

5. Таксационное описание по результатам обследования

Наименование лесничества	№ квартала	№ выдела	Площадь, га	Состав насаждения	Класс возраста ---- возраст, лет	Бонитет	Полнота	Общий запас древесины, куб. м
Ногайское	26	18	11,0	10ВМ (редина)	6/27	4	0,1	33
Итого			11,0					33

6. Участок имеет особо защитное значение, выражающееся в следующем: не имеет.
(имеет или не имеет)

7. Лесохозяйственные особенности участка:

8. При составлении акта сделаны следующие замечания и предложения: искусственное лесовосстановление

Лица, проводившие обследование:

Бакиев Р. И.
(Ф.И.О., подпись)

Манкаев А. С.
(Ф.И.О., подпись)

Мансуров К. А.
(Ф.И.О., подпись)