

Утверждаю  
Председатель Комитета  
по лесному хозяйству  
Республики Дагестан  
В. М. Абдулхамидов  
Дата: 17 ноября 2021

Акт  
лесопатологического обследования № 17-309-2021

лесных насаждений \_\_\_\_\_ Гунибское \_\_\_\_\_ лесничество (лесопарк)  
\_\_\_\_\_ Республика Дагестан \_\_\_\_\_ (субъект Российской Федерации)

Способ лесопатологического обследования:

1. Визуальный  
2. Инструментальный

<input type="checkbox"/>
<input checked="" type="checkbox"/>

Место проведения

Участковое лесничество	Урочище (дача)	Квартал	Выдел	Площадь выдела, га	Лесопатологический выдел	Площадь лесопатологического выдела, га
Унцукульское	-	2	18	5	1	3

Лесопатологическое обследование проведено на общей площади \_\_\_\_\_ 3 \_\_\_\_\_ га

Кадастровый номер участка: \_\_\_\_\_  
(для участков, предоставленных в постоянное (бессрочное) пользование, аренду)

Документ о праве пользования:

-

(тип документа о праве пользования, дата, номер, вид разрешенного использования лесов)



2.3. Выборке подлежит 16,2 % от запаса

в том числе :

без признаков ослабления	-	% (причины назначения)
ослабленных	-	% (причины назначения)
сильно ослабленных	-	% (причины назначения)
усыхающих	-	% (причины назначения)
свежего сухостоя	-	%;
свежего ветровала	-	%;
свежего бурелома	-	%;
старого ветровала	<u>6,0</u>	%;
старого бурелома	-	%;
старого сухостоя	<u>10,2</u>	%;

2.6. Полнота лесного насаждения после уборки деревьев, подлежащих рубке, составит 0,7

Критическая полнота для данной категории лесных насаждений и преобладающей породы состав. 0,3

**ЗАКЛЮЧЕНИЕ к инструментальному обследованию участка.**

Участковое лесничество	Урочище (дача)	Квартал	Выдел	Площадь выдела, га	Лесопатологический выдел	Площадь лесопатологического выдела, га	Вид мероприятия	Площадь мероприятия, га	Породы	Доля выбираемой древесины по запасу, %	Рекомендуемый срок проведения мероприятия
1	2	3	4	5	6	7	8	9	10	11	12
Унцукульское	-	2	18	5	1	3	Мероприятие не назначается	-	С Б . . . . . . . .	-	-

**ЗАКЛЮЧЕНИЕ:** Насаждение с нарушенной устойчивостью. Средневзвешанная категория насаждения (Кнас = 2,2). Согласно п.19 Правил санитарной безопасности в лесах проведение санитарно-оздоровительных мероприятий не назначается.

Ведомость перечета деревьев, назначенных в рубку, и абрис лесного участка прилагаются (прил. 2 и 3 к данному акту).

РЕКОМЕНДАЦИИ по проведению мероприятий, не относящихся к мероприятиям по предупреждению распространения вредных организмов.

-  
-  
-

Дата проведения обследований 30.09.2021

Дата составления документа: 29.10.2021

Исполнитель работ по проведению лесопатологического обследования: инженер-лесопатолог 1 категории, отдела защиты леса и ГЛПМ филиала ФБУ "Рослесозащита" "ЦЗЛ Республики Дагестан"

ФИО Магандалиев М.М.

Подпись 

Тел.: 8 (8722) 51-76-74





### ВРЕМЕННАЯ ПРОБНАЯ ПЛОЩАДЬ

1.1 Субъект Российской Федерации Республика Дагестан

Лесничество Гунибское Уч.лесничество Унцукульское

Урочище(лесная дача) -

Квартал 2 Выдел 18

Площадь выдела 5 га. Лесопатологический выдел 1

Площадь лесопатологического выдела 3 га.

1.2. Метод перечета Ленточный перечет

Количество лент / площадок 1 лента

Размеры площадок (длина x ширина/радиус) 150 x 20 Размер временной пробной площади: 0,3 га

Площадь мероприятия 3 га

1.3. Фактическая таксационная характеристика насаждения:

состав 7С2Б1Г

возраст 130 / лет; тип леса СХДСГ полнота 0,7

запас на га 181 бонитет 5

1.4. Номер очага вредных организмов

Тип очага вредных организмов: эпизодический, хронический (нужное подчеркнут) -

Фаза развития очага вредных организмов: начальная, нарастания численности, собственно вспышка, кризис (нужное подчеркнуть).

1.5. Причина ослабления, повреждения насаждения и время:

**Воздействия сильных ветров прошлых лет, повлекшие наклон более 10°, изгиб или вывал деревьев (код 821), Межвидовая конкуренция (код 610).**

Состояние насаждения: **Насаждение с нарушенной устойчивостью, Средневзвешанная категория насаждения (Кнас = 2,2)**

1.6. Назначенные мероприятия: Согласно п.19 Правил санитарной безопасности в лесах проведение санитарно-оздоровительных мероприятий не назначается.

Исполнитель работ по проведению лесопатологического обследования: инженер-лесопатолог 1 категории, отдела защиты леса и ГЛПМ филиала ФБУ "Рослесозащита" "ЦЗЛ Республики Дагестан"

Ф. И. О. Магандалиев М.М.

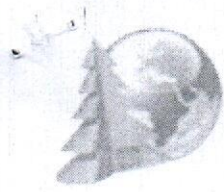
Подпись 

Дата составления документа: 29.10.2021









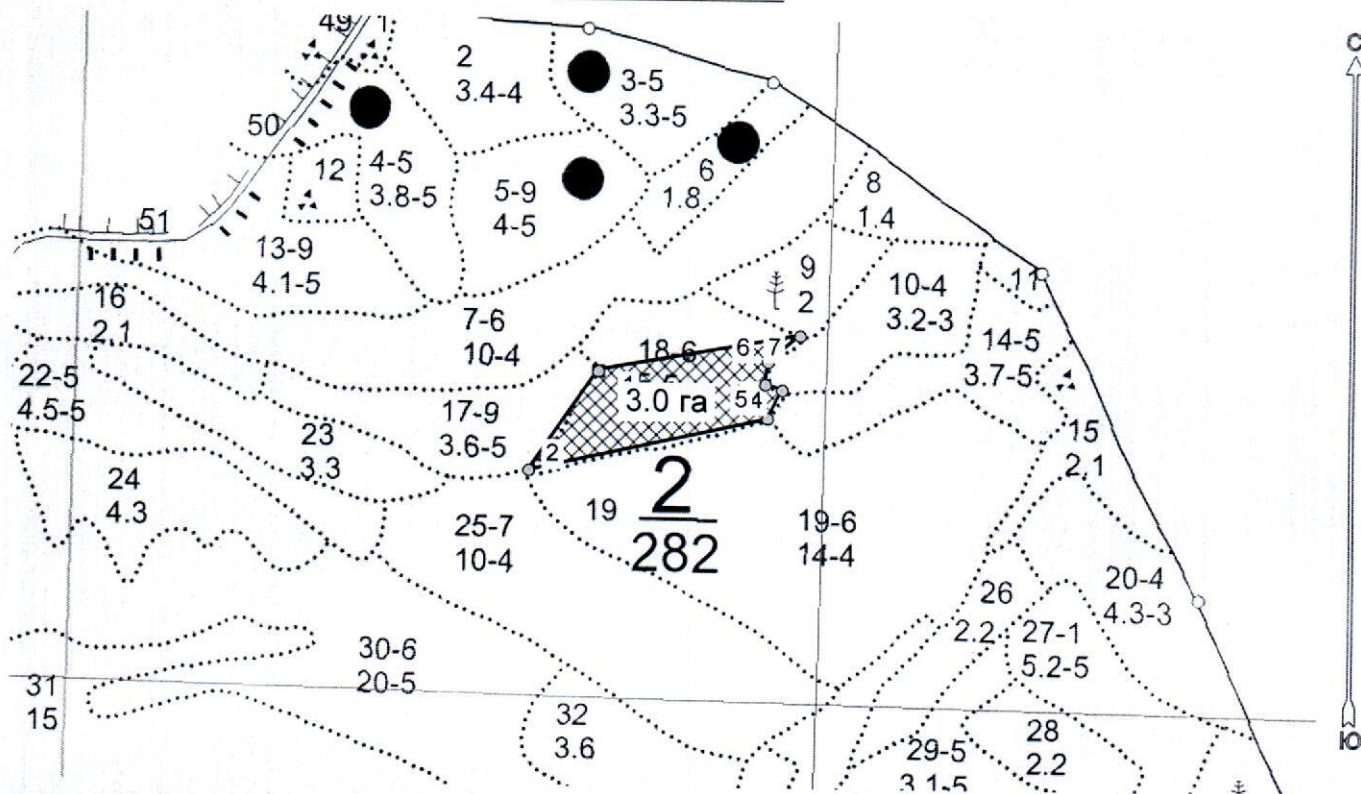
### Абрис лесного участка с обозначенными границами

Субъект Российской Федерации. Республика Дагестан:

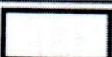


: Гунибское лесничество

: Унцукульское уч лесничество, лесной квартал № 2, таксационный выдел № 18,  
площадь лесосеки 3.0 га. Без назначений мероприятий

Масштаб 1:10000



#### Условные обозначения:

	границы назначаемых мероприятий
	поворотные точки
	схематическое расположение пробных площадей

Исполнитель: Магандалиев М М

  
начальник отдела ЗЛ и ГЛПМ

\* в таблицах приведены магнитные углы  
(магнитное склонение 0 / не задано)

Экспликация или координаты поворотных точек лесосеки:

Общая площадь: 3.0 га

Эксплуатационная площадь: 3.0 га

Номера точек	Величина угла (Пр.внутр)	Координаты точки	Румбы линий/(азимуты)	Меры линий
1 - 2	ЮЗ 34.5°   317.0°	46° 41' 03"; 42° 44' 10";	ЮЗ 34.5°/(214.5°)	161.4
2 - 3		46° 40' 59"; 42° 44' 05";		
3 - 4	230.5°	46° 41' 13"; 42° 44' 08";	СВ 77.0°/(77.0°)	324.3
4 - 5	279.5°	46° 41' 14"; 42° 44' 09";	СВ 26.5°/(26.5°)	43.1
5 - 6	100.5°	46° 41' 13"; 42° 44' 09";	СЗ 73.0°/(287.0°)	23.9
6 - 7	136.5°	46° 41' 13"; 42° 44' 10";	СВ 6.5°/(6.5°)	30.0
7 - 1	330.5°	46° 41' 15"; 42° 44' 11";	СВ 50.0°/(50.0°)	54.8
			ЮЗ 79.5°/(259.5°)	271.5

№ выдела	Сплошной пересчет					Координаты начала, конца и поворотных точек дент пересчета/центров круговых площадок пересчета	
	№	длина, м	ширина, м	радиус, м	площадь, га		
18	1			-	3.0	46° 41' 13"	42° 44' 10"
	2			-			
	Итого:				3.0		

Исполнитель: Магандалиев М М



начальник отдела ЗЛ и ГЛПМ

\* в таблицах приведены магнитные углы  
(магнитное склонение 0 / не задано)

ГИС «Лесные ресурсы» Фотпар 5  
1999-2018. Все права защищены.

Дата : 30.09.2021

широта: 42°44'10"

долгота: 46°41'13"

Место проведения: *Гунибское лесничество, Унцукульское участковое лесничество, квартал: 2, выдел:18, площадь выдела: 5 га, лесопатологический выдел - №1, площадь ЛПВ - 3 га Согласно п.19 Правил санитарной безопасности в лесах проведение санитарно-оздоровительных мероприятий не*



Исполнитель работ по проведению лесопатологического обследования: инженер-лесопатолог 1 категории, отдела защиты леса и ГЛПМ филиала ФБУ "Рослесозащита" "ЦЗЛ Республики Дагестан"

ФИО Магандалиев М.М.

Подпись *Магандалиев М.М.*

Тел.: 8 (8722) 51-76-74

№	Площадь	Подсосок	Возраст	Диаметр	Высота	Класс	Группа	Вид	Тип	Полнота	Запас сырья	Класс	Запас на выдел	Дес.	МЗ
10	3,2	9С1В+Г	1	18	С	75	18 28	4 2 3	СХДСГ	8	25	80	72 3	3	ПРОХ.РУБКА
							16 20		С1				8 3		10%
11	4	склон СВ-20 10С	1	1	С	8	1	1 1 5	СХДСГ	6	1				
									С1						1
							90	14 28							
12	1,0	РОССИИ КАМЕНИСТЫЕ													
13	4,1	8Г1С1В+ЛП	1	13	Г	85	13 20	9 4 5	СХДСГ	5	10	41	33 4	4	
							15 24		С1				4 4		
							14 20						4 4		
14	3,7	10С+ГШ	1	13	С	95	13 26	5 3 5	СХДСГ	6	13	48	48 1		
									С1						
15	2,1	РОССИИ КАМЕНИСТЫЕ													
16	2,1	9Г1С+В+ЛП	1	13	Г	85	13 20	9 4 5	СХДСГ	6	12	25	22 4	2	
							15 24		С1				3 4		
17	3,6	8Г2ЛП+С	1	15	Г	85	15 26	9 4 5	СХДСГ	6	13	47	38 4	4	
							16 28		С1				9 4		
18	5,0	8С1В1Г+ЛП	1	17	С	115	17 36	6 4 5	СХДСГ	7	18	90	72 3	5	
							16 22		С1				9 3		
							16 22						9 3		
19	14,0	7С10С1В1Г	1	20	С	115	20 32	6 4 4	СХДСГ	5	19	266	186 1		
							20 32		С1				27 4		
							20 32						27 3		
							20 32						26 3		
20	4,3	8С2Г+ЛП	1	19	С	75	19 28	4 2 3	СХДСГ	5	17	73	58 1	4	
							19 28		С1				15 3		
21	1,2	СКЛОНН КРУТНЕ													
22	4,5	5С4Г1В	1	15	С	95	15 26	5 3 5	СХДСГ	5	15	68	34 1		
							15 26		С1				27 3		
							15 26						7 3		
23	3,3	СКЛОНН КРУТНЕ													

ВЫБ.САНР.1 ОЧ