

УТВЕРЖДАЮ:  
Врио председателя Комитета по лесному хозяйству  
Республика Дагестан  
В.М. Абдулхамидов

Дата:



АКТ  
лесопатологического обследования № 20-303/31-18/2020  
лесных насаждений Ногайское лесничество  
Республика Дагестан

Способ лесопатологического обследования: Визуальное  
Инструментальное V

Место проведения:

Участковое лесничество	Урочище (дача)	Квартал (кварталы)	Выдел (выделы)	Площадь, га
Ногайское	0	31	18	2,6

Лесопатологическое обследование проведено на общей площади 2,6 га.

2. Инструментальное обследование лесного участка.

Уч. лесничество: Ногайское, участок: Кв. 31 выд. 18 ЛП выдел: -.

2.1. Фактическая таксационная характеристика лесного насаждения не соответствует таксационному описанию. Причины несоответствия:  
давность лесоустройства 10 и более лет.

Ведомость лесных участков с выявленными несоответствиями таксационным описаниям приведена в приложении 1 к данному Акту.

2.2. Состояние насаждений: с нарушенной устойчивостью V.  
 с утраченной устойчивостью.

Причины повреждения: Неблагоприятные условия произрастания (код 810), Воздействия шквалистых и ураганных ветров прошлых лет, повлекшие слом стволов деревьев (код 822) Данные причины определены по следующим признакам: усыхание более 3/4 ветвей в кроне прошлых лет (код 114), механические повреждения слом ствола под кроной пр. лет (код 218), отработано >3/4 окр.ствола под кроной (код 614).

Заселено (отработано) стволовыми вредителями:

Вид вредителя	Порода	Встречаемость (% заселенных деревьев)	Степень заселения лесного насаждения (слабая, средняя, сильная)
-	-	-	-
-	-	-	-
-	-	-	-
-	-	-	-
-	-	-	-
-	-	-	-

Повреждено огнем:

Вид пожара	Порода	Состояние корневых лап		Состояние корневой шейки		Подсушивание луба	
		процент поврежденных огнем корней	процент деревьев с данным повреждением	ожог корневой шейки по окружности (1/4; 2/4; 3/4; более 3/4)	процент деревьев с данным повреждением	по окружности (1/4; 2/4; 3/4; более 3/4)	процент деревьев с данным повреждением
-	-	-	-	-	-	-	-
-	-	-	-	-	-	-	-
-	-	-	-	-	-	-	-
-	-	-	-	-	-	-	-
-	-	-	-	-	-	-	-
-	-	-	-	-	-	-	-
-	-	-	-	-	-	-	-

Поражено болезнями:

Вид болезни	Порода	Встречаемость (% пораженных деревьев)	Степень заселения лесного насаждения (слабая, средняя, сильная)
-	-	-	-
-	-	-	-
-	-	-	-
-	-	-	-
-	-	-	-
-	-	-	-

2.3. Выборке подлежит 10,6 % деревьев по запасу,

в том числе:

- ослабленных 0 %,
- сильно ослабленных 0 %,
- усыхающих 0 %,
- свежего сухостоя 2,2 %,
- свежего ветровала 0 %,
- свежего бурелома 0 %,
- старого сухостоя 7,5 %,
- старого ветровала 0,9 %,
- старого бурелома 0 %,
- аварийных 0 %.

2.4. Полнота лесного насаждения после уборки деревьев, подлежащих рубке, составит 0,2. Критическая полнота для данной категории лесных насаждений составляет не лимитируется.

#### ЗАКЛЮЧЕНИЕ

С целью предотвращения негативных процессов или снижения ущерба от их воздействия назначено:

Участковое лесничество	Урочище (дана)	Квартал	Выдел	Площадь выдела, га	Вид мероприятия	Площадь мероприятия, га	Порода	Выбираемый запас на выдел, куб. м	Крайние сроки проведения
Ногайское	0	31	18	2,6	-	2,6	А.	3	2021 год

*В выделе 18 площадь 2,6 га, состав насаждения 10А, полнота: 0,2, СКС нас= 2,79 - насаждение с нарушенной устойчивостью, сильно ослаблено. По состоянию насаждений на всей площади выдела СОМ не назначается так как выбираемый запас древесины на выделе меньше естественного отпада в насаждении.*

Ведомость перечета деревьев, назначенных в рубку, и абрис лесного участка прилагаются (приложение 2 и 3 к данному акту).

Меры по обеспечению возобновления: лесные культуры.

Мероприятия, необходимые для предупреждения повреждения или поражения смежных насаждений: своевременное проведение проектируемых мероприятий.

Сведения для расчета степени повреждения:

год образования старого сухостоя: 2012г


основная причина повреждения древесины: Неблагоприятные условия произрастания (код 810)

Дата проведения обследований: 01.09.2020 года.

Дата составления документа: 10.11.2020 года.

Исполнитель работ по проведению лесопатологического обследования:

Гасайниев Б.М.



Ведомость  
лесных участков с выделенными несоответствиями таксационным описаниям

Источник данных	Год проведения лесосурьейства	Номер квартала	Номер выдела	Площадь выдела, га	Целевое назначение лесов	Категория защитных лесов	Номер лесопатологического выдела	Площадь лесопатологического выдела, га	Таксационная характеристика										Заложено пробных площадей				
									состав	порода	возраст, лет	средняя высота, м	средний диаметр, см	тип леса	тип условий место	полнота	бонитет	запас, куб. м/га	количество, шт.	общая площадь, га			
ТО	2007	31	18	2,6	Защитные	Противорознозные леса (ОЗУ)			10А	Акация	3	0,5		СХСТС	ВО	0	4	0				1	2,6
Ф	2020	31	18	2,6	Защитные	Противорознозные леса (ОЗУ)			10А	Акация	16	4	16	СХСТС	ВО	0,2	4	10				1	2,6

Примечание:

ТО - таксационные описания  
Ф - фактическая характеристика лесного насаждения

Исполнитель работ по проведению лесопатологического обследования:

Гасайшев Б.М.





Ведомость перечета деревьев назначенных в рубку

ВРЕМЕННАЯ ПРОБНАЯ ПЛОЩАДЬ

Субъект Российской Федерации: Республика Дагестан.  
Лесничество (лесопарк): Ногайское. Квартал: 31. Выдел: 18.  
Площадь: 2,6 га., Площадь мероприятия: 2,6 га.  
Номер очага вредных организмов: б/н. Размер пробной площади: 2,6 га.  
Таксационная характеристика:  
тип леса: СХСТС; состав: 10А; возраст: 16\* лет; бонитет: 4.  
полнота: 0,2; запас на га: 10; возобновление: отсутствует.  
Время и причина ослабления лесного насаждения:  
Причины повреждения: Неблагоприятные условия произрастания (код 810), Воздействия шквалистых и ураганных ветров прошлых лет, повлекшие слом стволов деревьев (код 822) Данные причины определены по следующим признакам: усыхание более 3/4 ветвей в кроне прошлых лет (код 114), механические повреждения слом ствола под кроной пр. лет (код 218), отработано >3/4 окр.ствола под кроной (код 614).

Тип очага вредных организмов: -.

Фаза развития очага вредных организмов: -.


Состояние лесного насаждения, намечаемые мероприятия:

Состояние насаждений: с нарушенной устойчивостью. СКС насаждения 2,79.

Намечаемое мероприятие: -.

Исполнитель работ по проведению лесопатологического обследования:

Гасайниев Б.М.

  
\_\_\_\_\_

Дата составления документа: 10.11.2020 года.

## ВЕДОМОСТЬ ПЕРЕЧЕТА ДЕРЕВЬЕВ

Оборотная сторона

Порода: А СКС породы: 2,8.

Ступени толщины см	Количество деревьев по категориям состояния, шт.																Всего деревьев по ступеням толщины	
	I	II	III	IV		V		VI			ветровал, бурелом			аварийные деревья			шт.	в том числе подлежат рубке, %
				НЗ	З	НЗ	З	НЗ	З	О	НЗ	З	О	НЗ	З	О		
1	2	3	4	5	6	7	8	9	10	11	12	13	14	15	16	17	18	19
8	3	7	7	3		2											22	1,7
12	2	8	7	5				1									23	0,9
16	3	8	9	6		1				1	1						29	2,5
20	1	14	7	3		1											26	0,9
24	1	6	5	1				3									16	2,6
-																		
-																		
-																		
-																		
итого, шт	10	43	35	18		4		4		1	1						116	10
итого, %	8,6	37,1	30,2	15,5		3,4		3,4		0,9	0,9						100,0	8,6
итого, куб.м	1,5	9,2	6,8	2,9		0,5		1,5		0,2	0,2						22,8	2,4
итого, куб.%	6,6	40,3	29,8	12,7		2,2		6,6		0,9	0,9						100,0	10,6

## ВЕДОМОСТЬ ПЕРЕЧЕТА ДЕРЕВЬЕВ

Итоговая ведомость по насаждению. СКС насаждения: 2.79

Ступени толщин м см	Количество деревьев по категориям состояния, шт																	Всего деревьев по ступеним толщине	
	I	II	III	IV		V		VI			ветровал, бурелом			аварийные деревья			шт.	в том числе подлежат рубке, %	
				НЗ	З	НЗ	З	НЗ	З	О	НЗ	З	О	НЗ	З	О			
1	2	3	4	5	6	7	8	9	10	11	12	13	14	15	16	17	18	19	
8	3	7	7	3		2											22	1,7	
12	2	8	7	5				1									23	0,9	
16	3	8	9	6		1				1	1						29	2,5	
20	1	14	7	3		1											26	0,9	
24	1	6	5	1				3									16	2,6	
-																			
-																			
-																			
-																			
итого, шт	10	43	35	18		4		4		1	1						116	10	
итого, %	8,6	37,1	30,2	15,5		3,4		3,4		0,9	0,9						100	8,6	
итого, куб.м.	1,5	9,2	6,8	2,9		0,5		1,5		0,2	0,2						22,8	2,4	
итого, куб.м.%	6,6	40,3	29,8	12,7		2,2		6,6		0,9	0,9						100	10,6	

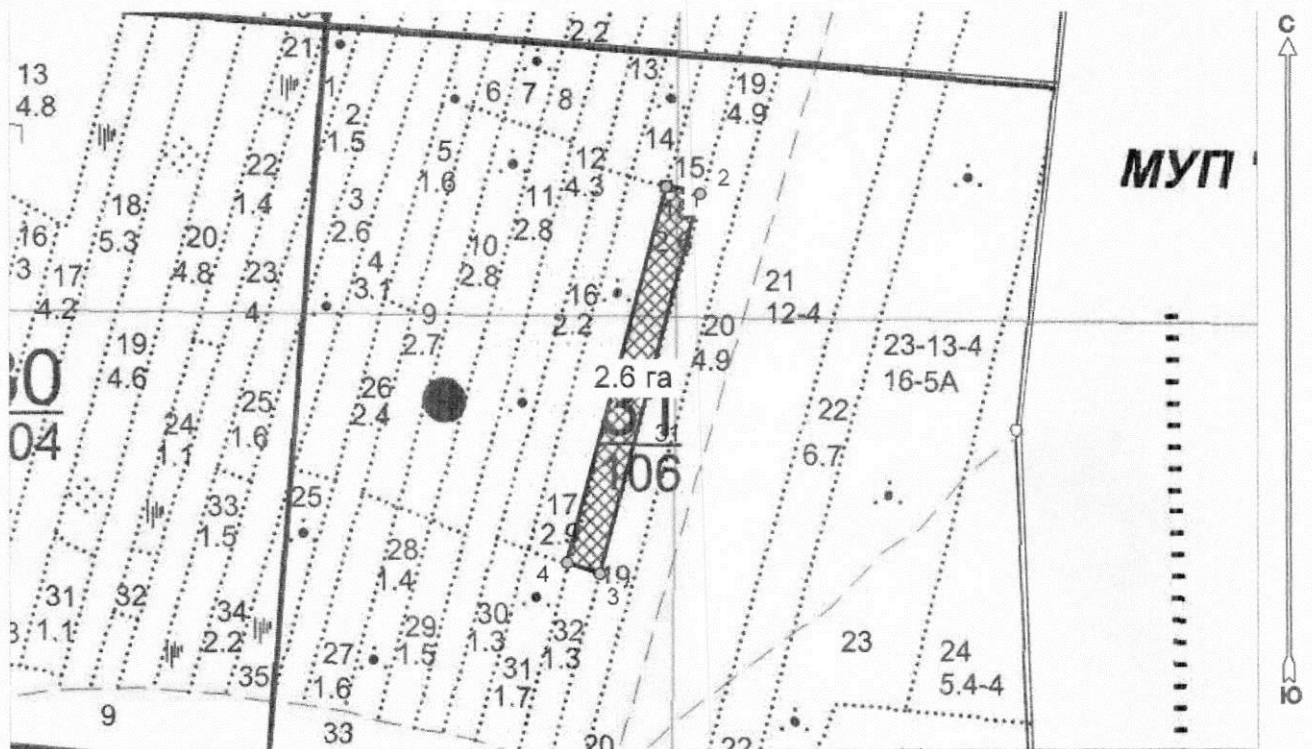




**Абрис участка  
с обозначенными границами участка лесного фонда, предоставляемого  
для лесопользования**

Месторасположение лесосеки: Республика Дагестан  
 Юридическое лицо, ведущее лесное хозяйство: Ногайское лесничество  
 Структурное подразделение юридического лица, ведущего лесное хозяйство:  
 Ногайское участковое лесничество, лесной квартал № 31, таксационный выдел  
 № 18, площадь лесосеки 2.6 га.

Масштаб 1:10000



Условные обозначения:

Снимки	
	ногай 25_1.jpg
Полигоны	
	республика_дагестан.shp
New Group	
	Лесосеки
	Привязки
	Привязки неэксплуат. площадей
	Неэксплуатационные участки

Магандалиев М М:

(должность, фамилия, инициалы, дата, подпись)

\* в таблицах приведены магнитные углы  
(магнитное склонение 0 / не задано)

ГИС «Лесные ресурсы» Formap 5  
1999-2018. Все права защищены.

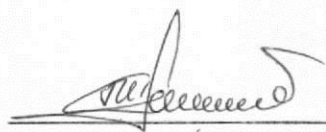
Экспликация или координаты поворотных точек лесосеки:

Общая площадь: 2.6 га

Эксплуатационная площадь: 2.6 га

Номера точек	Величина угла (Пр.внутр)	Координаты точки	Румбы линий/(азимуты)	Меры линий
1 - 2	ЮВ 77.5°   87.5°	45° 54' 37"; 44° 07' 28";	ЮВ 77.5°/(102.5°)	48.3
2 - 3		45° 54' 39"; 44° 07' 27";		
3 - 4	86.5°	45° 54' 32"; 44° 07' 10";	ЮЗ 15.0°/(195.0°)	540.7
4 - 1	93.5°	45° 54' 30"; 44° 07' 11";	СЗ 71.0°/(289.0°)	48.1
			СВ 15.0°/(15.0°)	535.3

Магандалиев М М:



(должность, фамилия, инициалы, дата, подпись)

\* в таблицах приведены магнитные углы  
(магнитное склонение 0 / не задано)

ГИС «Лесные ресурсы» Formap 5  
1999-2018. Все права защищены.

-----

: N : Состав: я: Воз: Вы: Ди: Кл: Бо--: Тип : Зап. сырор: К: Запас дес. МЗ:

:  
: выде--: Подрос: р: : : : : ни--: : дес. мЗ : л: -----: :  
: ла : Подлес: у: ра : со: ам: во: тет: леса: -----: .: сухо: ед.: захл:  
: : Почва : с: : : : зр: : : на : в т.: т: стоя: дер: ----  
: Хозяйственные:  
: -----: Особен: --: ст : та: ет: --: ----: -----: 1 га: ч. по: о: : : об-:  
: Пло- : выдела: вы: : : : гр: : ТЛУ : -----: сос-: в: ста-: ----: щий:  
мероприятия :  
: щадь, : Хар-ка: со: : : р : : пол: : на : тав-: а: рого: ре-: ----: :  
: га : л/к : та: : : : во: но-: : выде: ляю-: р: : дин: лик-:  
: : и пр.: яр: : : : зр: та: : ле : щим : н: : : вид :  
: -----

озу: УЧ-КИ ЛЕСА НА РАЗМЫВ. ВЫВЕТРИВАЕМ. ГРУНТАХ  
17 лесные культуры

КУЛ. РЕК. ЧАСТ.

2,9 10ЛХ 1 27 4 10 6 5 СХСТС 1 3 4

ртк N

28

4 4 , 4 В0 3

ЗАП. ПАСТ. СКОТ

культуры-80 г., ВСПАШ. БОРОЗД., ПОСАДКА МЕХАНИЗИР., состояние  
НЕУДОВЛЕТВОРИТЕЛЬНЫЕ, НЕБЛАГ. КЛИМАТ. ФАКТОРЫ

озу: КУСТАРНИКИ, ТАЛЬНИКИ

18 несомкнувшиеся культуры

ДОПОЛНЕН. Л/К

2,6 10А 3 0,5 4 СХСТС

УХ. ЗА

Л/К МЕХ

30 В0

ЗАП. ПАСТ. СКОТ

культуры-88 г., ВСПАШ. БОРОЗД., ПОСАДКА МЕХАНИЗИР., состояние  
ПОГИБШИЕ, ДОМАШНИМИ ЖИВОТНЫМИ

культуры-04 г., ВСПАШ. БОРОЗД., ПОСАДКА МЕХАНИЗИР.,

размещение 3,0\*1,0 м, 3300 шт/га, состояние

НЕУДОВЛЕТВОРИТЕЛЬНЫЕ, НЕБЛАГ. КЛИМАТ. ФАКТОРЫ

озу: УЧ-КИ ЛЕСА НА РАЗМЫВ. ВЫВЕТРИВАЕМ. ГРУНТАХ

19 несомкнувшиеся культуры

ДОПОЛНЕН. Л/К

4,9 10А 4 4 СХСТС

УХ. ЗА

Л/К МЕХ

+ ВМ 30 В0

ЗАП. ПАСТ. СКОТ

культуры-84 г., ВСПАШ. БОРОЗД., ПОСАДКА МЕХАНИЗИР., состояние  
ПОГИБШИЕ, НЕБЛАГ. КЛИМАТ. ФАКТОРЫ

культуры-03 г., ВСПАШ. БОРОЗД., ПОСАДКА МЕХАНИЗИР.,

размещение 3,0\*1,0 м, 3300 шт/га, состояние

НЕУДОВЛЕТВОРИТЕЛЬНЫЕ, НЕБЛАГ. КЛИМАТ. ФАКТОРЫ

озу: УЧ-КИ ЛЕСА НА РАЗМЫВ. ВЫВЕТРИВАЕМ. ГРУНТАХ

20 несомкнувшиеся культуры

ДОПОЛНЕН. Л/К

4,9 10А 4 1 4 СХСТС

УХ. ЗА

Л/К МЕХ