

Утверждаю
Председатель Комитета
по лесному хозяйству
Республики Дагестан
В. М. Абдулхамидов
Дата: 02.08.2021

Акт
лесопатологического обследования № 17-304-2021

лесных насаждений _____ Дербентское _____ лесничество (лесопарк)
_____ Республика Дагестан _____ (субъект Российской Федерации)

Способ лесопатологического обследования:

1. Визуальный
2. Инструментальный

<input type="checkbox"/>
<input checked="" type="checkbox"/>

Место проведения

Участковое лесничество	Урочище (дача)	Квартал	Выдел	Площадь выдела, га	Лесопатологический выдел	Площадь лесопатологического выдела, га
Мамедкалинское	-	18	1	2.2	-	-

Лесопатологическое обследование проведено на общей площади _____ 2.2 _____ га

Кадастровый номер участка: _____
(для участков, предоставленных в постоянное (бессрочное) пользование, аренду)

Документ о праве пользования:

(тип документа о праве пользования, дата, номер, вид разрешенного использования лесов)

2. Инструментальное обследование лесного участка.

(раздел включается в акт, в случае проведения лесопатологического обследования визуальным способом)

2.1. Лесничество Дербентское Участковое лесничество Мамедкалинское

Урочище (дача) - Квартал 18 Выдел 1

Наличие ограничений или особенностей участка, влияющих на назначение СОМ:

-

(отметка о наличии ООПТ, ОЗУ, водоохранной зоны, радиоактивного загрязнения лесов, угрозы возникновения очагов вредных организмов или пожарной опасности в лесах).

2.1 Фактическая таксационная характеристика лесного насаждения не соответствует таксационному описанию.

Причина не соответствия несоответствие по составу, запасу на 1 га., полноте

Ведомость насаждений с выявленными несоответствиями таксационным описаниям приведена в приложении 1 к Акту.

2.2. Состояние насаждений:

с нарушенной устойчивостью (средневзвешенная категория состояния $\geq 1,51 - < 4,50$)

-

с утраченной устойчивостью (средневзвешенная категория состояния $\geq 4,51$)

✓

устойчивое (средневзвешенная категория состояния $< 1,50$)

-

2.4. Причины ослабления, повреждения, средневзвешенная категория состояния насаждения:

Изменение уровня грунтовых вод под антропогенным воздействием (код 774), Гнили стволовые (код 350).

Средневзвешенная категория насаждения (Кнас = 4,63)

2.4.1 Повреждено огнём:

Вид пожара	Порода	Состояние корневых лап		Состояние корневой шейки		Подсушивание луба		Обугленность древесины более 1/3 высоты ствола	
		процент повреждённых огнём корней	процент деревьев с данным повреждением	ожог корневой шейки по окружности (1/4; 2/4; 3/4; более 3/4)	процент деревьев с данным повреждением	по окружности (1/4; 2/4; 3/4; более 3/4)	процент деревьев с данным повреждением	по окружности ствола (менее 1/2; более 1/2)	процент деревьев с данным повреждением
1	2	3	4	5	6	7	8	9	10
не выявлено									

2.4.2 Заселено (отработано) стволовыми вредителями:

Вид вредителя	Порода	Встречаемость заселённых деревьев, % от запаса породы	Встречаемость отработанных деревьев, % от запаса породы	Степень заселения лесного насаждения (слабая, средняя, сильная)		
				5	6	7
1	2	3	4	5	6	7
не выявлено						

2.4.3 Поражено болезнями:

Вид болезни	Порода	Встречаемость (% поражённых деревьев)	Степень поражения лесного насаждения (слабая, средняя, сильная)		
			4	5	6
1	2	3	4	5	6
, Гнили стволовые.	ДЧП	18	слабая		

2.3. Выборке подлежит 67,1 % от запаса

в том числе :

без признаков ослабления	-	% (причины назначения)
ослабленных	-	% (причины назначения)
сильно ослабленных	-	% (причины назначения)
усыхающих	-	% (причины назначения)
свежего сухостоя	-	%;
свежего ветровала	-	%;
свежего бурелома	-	%;
старого ветровала	-	%;
старого бурелома	-	%;
старого сухостоя	<u>67.1</u>	%;

2.6. Полнота лесного насаждения после уборки деревьев, подлежащих рубке, составит 0.3

Критическая полнота для данной категории лесных насаждений и преобладающей породы состав: 0.3

ЗАКЛЮЧЕНИЕ к инструментальному обследованию участка.

Участковое лесничество	Урочище (дача)	Квартал	Выдел	Площадь выдела, га	Лесопатологический выдел	Площадь лесопатологического выдела, га	Вид мероприятия	Площадь мероприятия, га	Породы	Доля выбранной древесины по запасу, %	Рекомендуемый срок проведения мероприятия
1	2	3	4	5	6	7	8	9	10	11	12
Мамедкалинское	-	18	1	2.2	-	-	Выборочная санитарная рубка (ВСП)	2,2 га	ДЧП	67,1 %	до 2 кв. 2023 г.
									В		
									-		
									-		
									-		
									-		
									-		
									-		
									-		
									-		

ЗАКЛЮЧЕНИЕ: Насаждение с утраченной устойчивостью. Средневзвешанная категория насаждения (Кнас = 4,63). В целях улучшения санитарного и лесопатологического состояния участка назначается - Выборочная санитарная рубка (ВСП) Выбираемый запас на 2,2 га: 212 м³

Ведомость перече́та деревьев, назначенных в рубку, и абрис лесного участка прилагаются (прил. 2 и 3 к данному акту).

РЕКОМЕНДАЦИИ по проведению мероприятий, не относящихся к мероприятиям по предупреждению распространения вредных организмов.

Своевременное проведение проектируемых мероприятий.

Дата проведения обследований 02.06.2021

Дата составления документа: 30.06.2021

Исполнитель работ по проведению лесопатологического обследования: инженер-лесопатолог 1 категории, отдела защиты леса и ГЛПМ филиала ФБУ "Рослесозащита" "ЦЗЛ Республики Дагестан"

ФИО Мирзаев К.Б.

Подпись 

Тел.: 8 (8722) 51-76-74

Ведомость лесных участков с выявленными несоответствиями таксационным описаниям

Субъект Российской Федерации Республика Дагестан Лесничество Дербентское

Уч.лесничество Мамедкалинское Урочище(лесная дача) -

Год проведения лесоустройства	Номер квартала	Номер выдела	Площадь выдела, га	Целевое назначение лесов	Категория защитных лесов	ОЗУ	Источник данных	Номер лесопатологического о выдела	Площадь лесопатологического о выдела, га	лесопатологическое о выдела, га	состав	порода	возраст, лет	средняя высота, м	средний диаметр, см	тип леса	полнота	бонитет	запас, м³/га	Заложено пробных площадей														
																				количество, шт.	общая площадь, га													
2005	18	1	2.2	Защитные	ЛЕСА ВОДООХРАННЫХ ЗОН		ТО	X	X	X	10ДЧП	ДЧП	75	15	28	Д2	0.5	4	-	90	X	20	21											
																								11	12	13	14	15	16	17	18	19	20	21
																								11	12	13	14	15	16	17	18	19	20	21
																								11	12	13	14	15	16	17	18	19	20	21
																								11	12	13	14	15	16	17	18	19	20	21
																								11	12	13	14	15	16	17	18	19	20	21
																								11	12	13	14	15	16	17	18	19	20	21
																								11	12	13	14	15	16	17	18	19	20	21
																								11	12	13	14	15	16	17	18	19	20	21
																								11	12	13	14	15	16	17	18	19	20	21
																								11	12	13	14	15	16	17	18	19	20	21
																								11	12	13	14	15	16	17	18	19	20	21
																								11	12	13	14	15	16	17	18	19	20	21
																								11	12	13	14	15	16	17	18	19	20	21
2005	18	1	2.2	Защитные	Леса, расположенные в лесопарковых зонах		Ф	X	X	X	10ДЧП+В	ДЧП В	91	15	22	Д2	0.8	4	-	142	X	1	0,22 га											
																								11	12	13	14	15	16	17	18	19	20	21
																								11	12	13	14	15	16	17	18	19	20	21
																								11	12	13	14	15	16	17	18	19	20	21
																								11	12	13	14	15	16	17	18	19	20	21
																								11	12	13	14	15	16	17	18	19	20	21
																								11	12	13	14	15	16	17	18	19	20	21
																								11	12	13	14	15	16	17	18	19	20	21
																								11	12	13	14	15	16	17	18	19	20	21
																								11	12	13	14	15	16	17	18	19	20	21
																								11	12	13	14	15	16	17	18	19	20	21
																								11	12	13	14	15	16	17	18	19	20	21
																								11	12	13	14	15	16	17	18	19	20	21
																								11	12	13	14	15	16	17	18	19	20	21

ТО - таксационные описания Ф - фактическая характеристика лесного насаждения 143

Исполнитель работ по проведению лесопатологического обследования: инженер-лесопатолог I категории, отдела защиты леса и ГЛПМ филиала ФБУ "Рослесозащита" "ЦЗЛ
Республики Дагестан"

Ф.И.О. Мирзаев К.Б. Подпись 

ВРЕМЕННАЯ ПРОБНАЯ ПЛОЩАДЬ

1.1. Субъект Российской Федерации Республика Дагестан

Лесничество Дербентское Уч.лесничество Мамедкалинское

Урочище(лесная дача) -

Квартал 18 Выдел 1

Площадь выдела 2.2 га. Лесопатологический выдел -

Площадь лесопатологического выдела - га.

1.2. Метод перечета Ленточный перечет

Количество лент / площадок 1 лента

Размеры площадок (длина x ширина/радиус) 110 x 20 Размер временной пробной площади: 0,22 га

Площадь мероприятия 2.2 га

1.3. Фактическая таксационная характеристика насаждения:

состав 10ДЧП+В

возраст 91 / лет; тип леса СВДЧ полнота 0.8

запас на га 143 бонитет 4

1.4. Номер очага вредных организмов

Тип очага вредных организмов: эпизодический, хронический (нужное подчеркнуть) -

Фаза развития очага вредных организмов: начальная, нарастания численности, собственно вспышка, кризис (нужное подчеркнуть).

1.5. Причина ослабления, повреждения насаждения и время:

Изменение уровня грунтовых вод под антропогенным воздействием (код 774), Гнили ствольные (код 350).

Состояние насаждения: **Насаждение с утраченной устойчивостью, Средневзвешанная категория насаждения (Кнас = 4,63)**

1.6. Назначенные мероприятия:

Выборочная санитарная рубка (ВСР)

Исполнитель работ по проведению лесопатологического обследования: инженер-лесопатолог 1 категории, отдела защиты леса и ГЛПМ филиала ФБУ "Рослесозащита" "ЦЗЛ Республики Дагестан"

Ф. И. О. Мирзаев К.Б. Подпись 

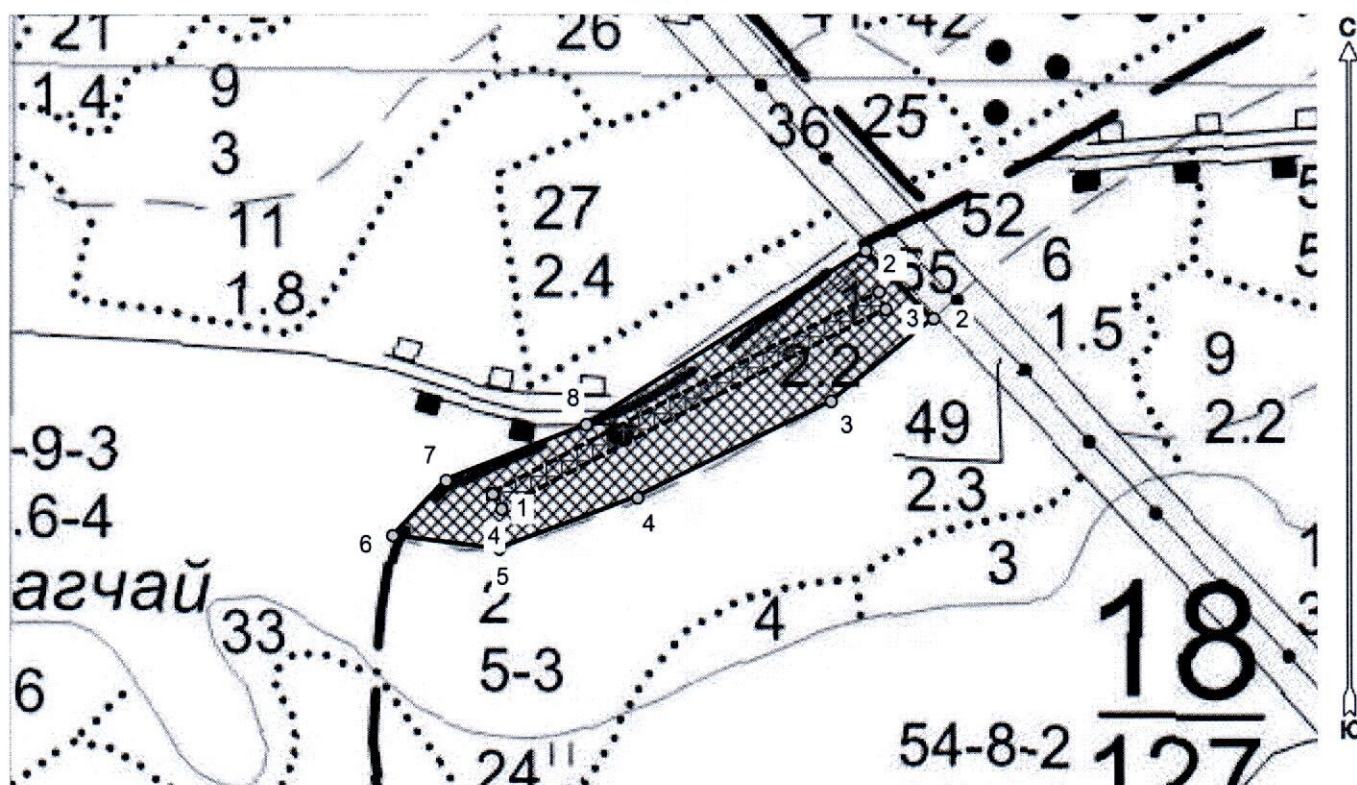
Дата составления документа: 30.06.2021



КАРТА – СХЕМА
с обозначенными границами участка лесного фонда, предоставляемого
для лесопользования

Месторасположение : Республика Дагестан
Юридическое лицо, ведущее лесное хозяйство: Дербентское лесничество
Структурное подразделение юридического лица, ведущего лесное хозяйство:
Мамедкалинское уч лесничество, лесной квартал № 18, таксационный выдел №
1, площадь лесосеки 2.2 га. (ВСР)

Масштаб 1:5000



Условные обозначения:

СНИМКИ	
	мамедкала 14,15,16,17,18_1.jpg
New Group	
	Лесосеки
	Привязки
	Привязки неэксплуат. площадей
	Неэксплуатационные участки

Исполнитель:

Мамедкалинский, М. М. *М. Мамедкалинский*

(начальник отдела ЗЛ и ГЛПМ)

* в таблицах приведены магнитные углы
(магнитное склонение 0 / не задано (неэкспл. 0.0°))

ГИС «Лесные ресурсы» Formap 5
1999-2018. Все права защищены.

Экспликация или координаты поворотных точек лесосеки:

Общая площадь: 2.2 га

Эксплуатационная площадь: 1.8 га

Номера точек	Величина угла (Пр.внутр)	Координаты точки	Румбы линий/(азимуты)	Меры линий
1 - 2	ЮВ 45.0° 84.0°	48° 04' 39"; 42° 09' 30";	ЮВ 45.0°/(135.0°)	63.8
2 - 3		48° 04' 41"; 42° 09' 28";		
3 - 4	167.5°	48° 04' 38"; 42° 09' 26";	ЮЗ 51.0°/(231.0°)	87.5
4 - 5	174.0°	48° 04' 32"; 42° 09' 24";	ЮЗ 64.0°/(244.0°)	142.3
5 - 6	152.5°	48° 04' 28"; 42° 09' 23";	ЮЗ 69.5°/(249.5°)	97.3
6 - 7	53.0°	48° 04' 25"; 42° 09' 24";	СЗ 83.0°/(277.0°)	71.5
7 - 8	155.5°	48° 04' 27"; 42° 09' 25";	СВ 44.5°/(44.5°)	50.7
8 - 1	190.5°	48° 04' 31"; 42° 09' 26";	СВ 68.5°/(68.5°)	99.9
			СВ 58.0°/(58.0°)	217.3

№ выдела	№ ленты	Длина, м	Ширина, м	Радиус, м	Площадь, га
1	1	200	10	-	0.20

Номера точек	Координаты	Румбы линий	Длина, м
1->1	48°04'28"-42°09'28"		
1>2	48°04'38"-42°09'30"	-	-
	-	-	-
	-	-	-
	-	-	-

Исполнитель:

Мамондасhev M. M.
(начальник отдела ЗЛ и ГЛПМ)

* в таблицах приведены магнитные углы
(магнитное склонение 0 / не задано (неэкспл. 0.0°))

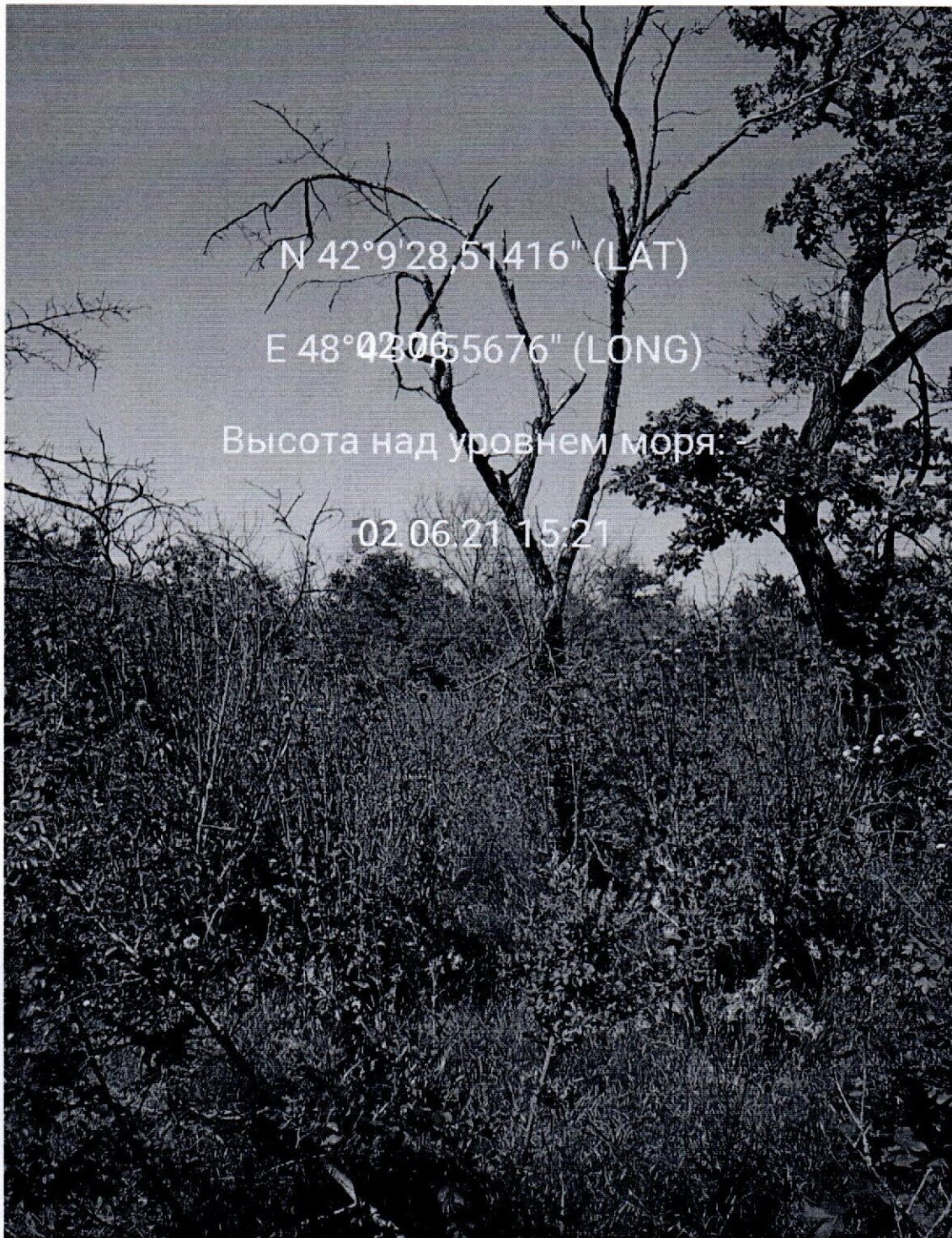
ГИС «Лесные ресурсы» Formap 5
1999-2018. Все права защищены.

Дата : 30.06.2021

широта: _____

долгота: _____

Место *Дербентское лесничество, Мамедкалинское участковое лесничество, квартал: 18, выдел: 1,*
проведение: *площадь выдела: 2,2 га,*



Исполнитель работ по проведению лесопатологического обследования: инженер-лесопатолог I категории, отдела защиты леса и ГЛПМ филиала ФБУ "Рослесозащита" "ЦЗЛ Республики Дагестан"

ФИО Мирзасв К.Б.

Подпись 

Тел.: 8 (8722) 51-76-74