

УТВЕРЖДАЮ:

Председатель Комитета по  
лесному хозяйству Республики  
Дагестан

\_\_\_\_\_ должность  
**В.М. Абдулхамидов**  
\_\_\_\_\_ фамилия, имя и отчество (при наличии)  
**08.11.2021**  
\_\_\_\_\_ дата

**Акт**

лесопатологического обследования № 9-315-2021

лесных насаждений \_\_\_\_\_ Цумадинское \_\_\_\_\_ (лесничество)  
\_\_\_\_\_ Республика Дагестан \_\_\_\_\_ (субъект Российской Федерации)

Способ лесопатологического обследования: 1. Визуальный   
2. Инструментальный

**Место проведения:**

Участковое лесничество	Урочище (дача)	Квартал	Выдел	Площадь выдела, га	Лесопатологический выдел	Площадь лесопатологического выдела, га
Инхокваринское	-	7	9	6,3	1	3,5

Лесопатологическое обследование проведено на общей площади 3,5 га.

Кадастровый номер участка: \_\_\_\_\_  
(для участков, предоставленных в постоянное (бессрочное) пользование, аренду)

Документ о праве пользования: \_\_\_\_\_

(тип документа о праве пользования, дата, номер, вид разрешенного использования)

## 2. Инструментальное (детальное) обследование лесных насаждений.

2.1 . Лесничество Цумадинское  
Участковое лесничество Инхокваринское  
Урочище (дача) - Квартал 7 Выдел 9  
Лесопатологический выдел 1

Наличие ограничений или особенностей участка, влияющих на назначение СОМ:

---

---

---

*(отметка о наличии ООПТ, ОЗУ, водоохранной зоны, радиоактивного загрязнения лесов, угрозы возникновения очагов вредных организмов или пожарной опасности в лесах)*

2.2. Фактическая таксационная характеристика лесного насаждения **не соответствует** таксационному описанию.

*Причины несоответствия:*

*давность лесоустройства 10 и более лет.*

*Ведомость лесных участков с выявленными несоответствиями таксационным описаниям приведена в приложении 1 к данному Акту.*

2.3. Состояние насаждений:

устойчивое (СКС < 1,50)   
с нарушенной устойчивостью (СКС ≥ 1,51 - ≤ 4,50)   
с утраченной устойчивостью (СКС ≥ 4,51)

2.4. Средневзвешенная категория состояния 1,92

Причины ослабления, повреждения насаждения:

*воздействия шквалистых и ураганных ветров прошлых лет, повлекшие слом стволов деревьев (код 822). Данные причины определены по следующим признакам: слом ствола под кроной прошлых лет.*





2.5. Выборке подлежит 3,2 % деревьев по запасу, в том числе:

без признаков ослабления 0 %,  
ослабленных 0 %,  
сильно ослабленных 0 %,  
усыхающих 0 %,  
свежего сухостоя 0 %,  
свежего ветровала 0 %,  
свежего бурелома 0 %,  
старого сухостоя 0 %,  
старого ветровала 0 %,  
старого бурелома 3,2 %.

Причины назначения: \_\_\_\_\_  
Причины назначения: \_\_\_\_\_  
Причины назначения: \_\_\_\_\_  
Причины назначения: \_\_\_\_\_

2.6. Полнота лесного насаждения после уборки деревьев, подлежащих рубке, составит: 0,7.

Критическая полнота для данной категории лесных насаждений и преобладающей породы составляет: 0,3

### ЗАКЛЮЧЕНИЕ к инструментальному обследованию участка.

С целью предотвращения негативных процессов, снижения ущерба от их воздействия назначено: *проведение не требует мероприятий на площади 3,5 га.*

Участковое лесничество	Урочище (дача)	Квартал	Выдел	Площадь выдела, га	Лесопатологический выдел	Площадь лесопатологического выдела	Вид мероприятия	Площадь мероприятия, га	Породы	Доля выбираемой древесины по запасу, %	Рекомендуемый срок проведения мероприятия
1	2	3	4	5	6	7	8	9	10	11	12
Инхокваринское	.	7	9	6,3	1	3,5	не требует мероприятий				

Ведомость временной пробной площади и абрис участка прилагаются (приложение 2 и 3 к Акту).

РЕКОМЕНДАЦИИ по проведению мероприятий, не относящихся к мероприятиям по предупреждению распространения вредных организмов нет.

Дата проведения ЛПО: 27.09.2021 года.

Дата составления документа: 27.10.2021 года.

Исполнитель работ по проведению лесопатологического обследования

Фамилия, имя и отчество (при наличии) Исмаилов А.И.

Организация филиал ФБУ "Рослесозащита" - "ЦЗЛ Республики Дагестан"

Должность заместитель директора филиала

Подпись \_\_\_\_\_

Телефон 8(8722)51-76-74



**Результаты проведения лесопатологического обследования лесных насаждений  
за сентябрь 2021 г.**

Субъект Российской Федерации: Республика Дагестан Лесничество (лесопарк): Думадинское  
 Участковое лесничество: Инхокваринское Урочище (лесная дача): \_\_\_\_\_

Номер квартала	Номер выдела	Площадь выдела, га	Лесное назначение лесов	Категория защитных лесов	ОЗУ	Номер лесопатологического выдела	Площадь лесопатологического выдела, га	состав	Таксационная характеристика лесного насаждения								число деревьев на пробе, шт.	Распределение деревьев по категориям состояния, % от запаса												Назначенные мероприятия									
									порода	возраст	средняя высота, м	средний диаметр, см	тип леса	полнота	бонитет	запас, куб. м/га		ослабленные		сильно ослабленные		умывающие		свежий сухой	свежий ветровал	свежий бурелом	старый сухой	старый ветровал	старый бурелом	Причина ослабления, повреждения	Полежит рубке, % от запаса	вид	площадь, га						
7	9	6,3	Защитные	Противопожарные леса	нет	1	3,5	105	Всего	96	11	22*	СВЧС	0,7	5А	70	17	18	19	20	21	22	23	24	25	26	27	28	29	30	31	32	33	34	35	36	не требует мероприятий		
									Б	-	-	-	-	-	-	-	-	42,6	42,6	30,9	30,9	21,3	21,3	2,0	2,0							82,2	3,2	3,2					

Условные обозначения: Н - деревья не подлежат рубке; Р - деревья подлежат рубке.  
 Исполнитель работ по проведению лесопатологического обследования:

Фамилия, имя и отчество (при наличии) Исмаилов А.И. Подпись 

Дата составления документа 27.10.2021

**Ведомость**

**лесных участков с выявленными несоответствиями таксационным описаниям**

Субъект Российской Федерации: Республика Дагестан Лесничество (лесопарк): Цумадинское  
 Участковое лесничество: Инхокваринское Урочище (лесная дача): \_\_\_\_\_

1	2	3	4	5	6	7	8	9	10	Таксационная характеристика								Заложено		
										11	12	13	14	15	16	17	18	19	20	21
Год проведения лесоустройства	Номер квартала	Номер выдела	Площадь выдела, га	Целевое назначение лесов	Категория защитных лесов	ОЗУ	Источник данных	Номер лесопатологического выдела	Площадь лесопатологического выдела, га	состав	порода	возраст, лет	средняя высота, м	средний диаметр, см	тип леса	полнота	бонитет	запас, куб. м/га	количество, шт.	Общая площадь, га
2005	7	9	6,3	Защитные	Противоразнозные леса	нет	ТО	1	3,5	10Б+С	Береза	80	11	18	СВЧСБ	0,7	5А	70	1	0,36
							Ф			10Б	Береза	96	11	22	СВЧСБ	0,7	5А	70	1	0,36

Условные обозначения

ТО - таксационные описания

Ф - фактическая характеристика лесного насаждения

Исполнитель работ по проведению лесопатологического обследования:

Фамилия, имя и отчество (при наличии)

Исмаилов А.И.

Подпись





**ВРЕМЕННАЯ ПРОБНАЯ ПЛОЩАДЬ № 1**

1.1 Субъект Российской Федерации: Республика Дагестан  
Лесничество Цумадинское  
Участковое лесничество: Инхокваринское  
Урочище (дача): -  
Квартал 7 Выдел 9 Площадь выдела 6,3 га.  
Лесопатологический выдел: 1 Площадь лесопатологического выдела 3,5 га.

1.2 Метод перече́та: ленточная пробная площадь.

Количество лент / площадок: 1  
Размеры площадок (длина x ширина/радиус): 120x30 м.  
Размер временной пробной площади: Размер временной пробной площади: 0,36 га.

1.3 Фактичекая таксационная характеристика насаждения:

Состав: 10Б возраст 96 лет тип леса СВЧСБ  
полнота 0,7 ; бонитет 5А ; запас на га 70 кбм.  
возобновление отсутствует.

1.4 Номер очага вредных организмов: б/н.

Тип очага вредных организмов: -

Фаза развития очага вредных организмов: -

1.5 Причина ослабления, повреждения насаждения и время:

*воздействия шквалистых и ураганных ветров прошлых лет, повлекшие слом стволлов деревьев (код 822). Время повреждения: 2018 гг. Состояние насаждения: ослабленное, Средневзвешенная категория состояния насаждения: 1,92.*

1.6 Назначенные мероприятия: не требует мероприятий.

Исполнитель работ по проведению лесопатологического обследования:

Фамилия, имя  
и отчество (при наличии) Исмаилов А.И. Подпись 

Дата составления документа: 27.10.2021 года.

### ВЕДОМОСТЬ ПЕРЕЧЕТА ДЕРЕВЬЕВ

Итоговая ведомость по насаждению. СКС насаждения: 1,92.

Ступени толщины см	Количество деревьев по категориям состояния, шт.																Всего	
	1		2		3		4		5		5 (а,б,в)			5 (г,д,е)			шт./ куб.м.	в т.ч. подлежит рубке, %
	Н	З	Н	З	Н	З	Н	З	Н	З	Н	З	О	Н	З	О		
1	2	3	4	5	6	7	8	9	10	11	12	13	14	15	16	17	18	19
12	1		1														2/ 0,16	
16	3		2		1												6/ 1,02	
20	7		5		3									1			16/ 4,8	1,7
24	9		6		4		1							1			21/ 9,87	1,8
28	4		3		2												9/ 6,12	
32	1		1		1												3/ 2,85	
-																	0/ 0	
-																	0/ 0	
-																	0/ 0	
-																	0/ 0	
итого, шт	25		18		11		1							2			57	3,5
итого, куб.м.	10,6		7,7		5,3		0,5							0,8			24,9	3,2
итого, куб.м. %	42,6		30,9		21,3		2							3,2			100	3,2

Порода1: Б. СКС породы: 1,92.

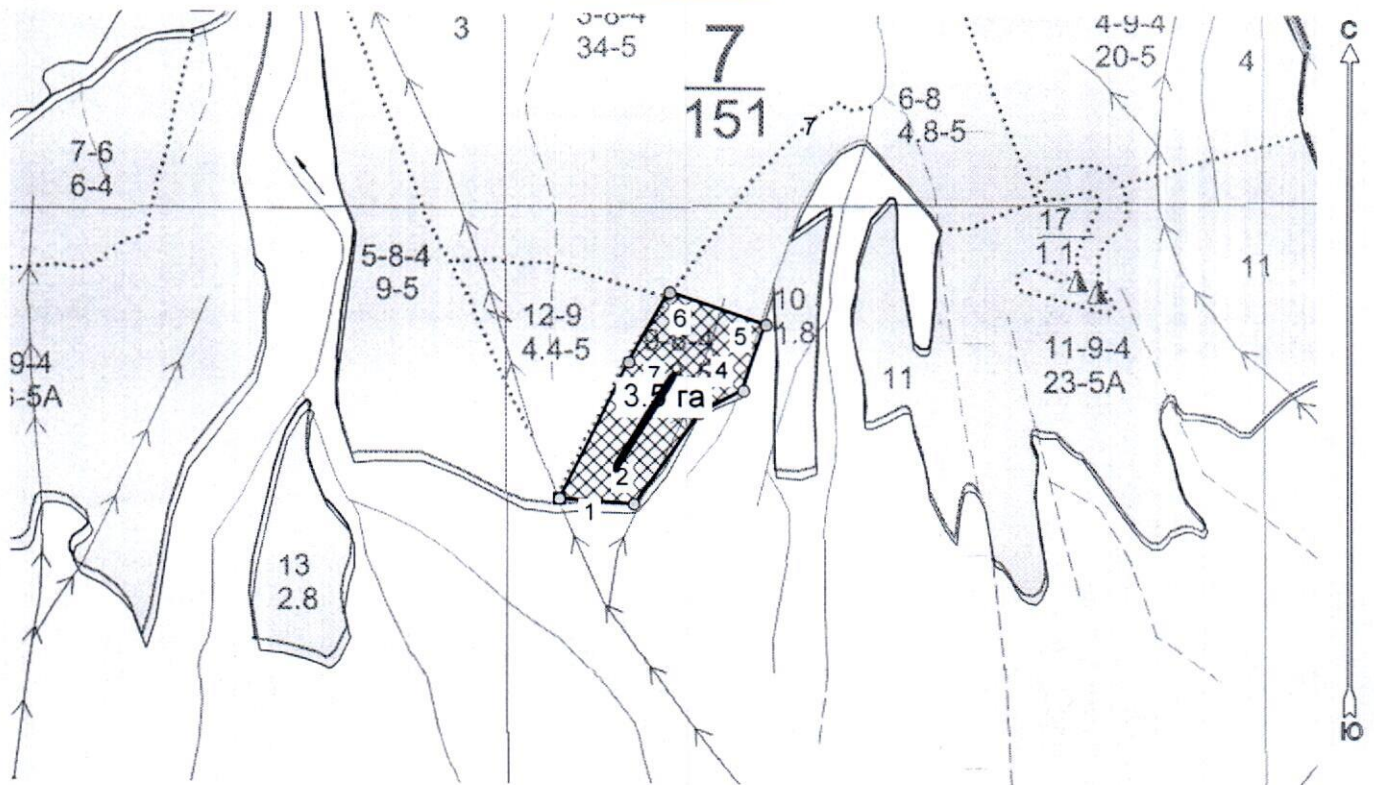
Ступени толщины см	Количество деревьев по категориям состояния, шт.																Всего	
	1		2		3		4		5		5 (а,б,в)			5 (г,д,е)			шт./ куб.м.	в т.ч. подлежит рубке, %
	Н	З	Н	З	Н	З	Н	З	Н	З	Н	З	О	Н	З	О		
1	2	3	4	5	6	7	8	9	10	11	12	13	14	15	16	17	18	19
12	1		1														2/ 0,16	
16	3		2		1												6/ 1,02	
20	7		5		3									1			16/ 4,8	1,7
24	9		6		4		1							1			21/ 9,87	1,8
28	4		3		2												9/ 6,12	
32	1		1		1												3/ 2,85	
-																	0/ 0	
-																	0/ 0	
-																	0/ 0	
-																	0/ 0	
итого, шт	25		18		11		1							2			57	3,5
итого, куб.м.	10,6		7,7		5,3		0,5							0,8			24,9	3,2
итого, куб.м. %	42,6		30,9		21,3		2							3,2			100	3,2






### Абрис лесного участка с обозначенными границами

Субъект Российской Федерации. Республика Дагестан:  
: Цумадинское лесничество  
: Инхокваринское уч лесничество, лесной квартал № 7, таксационный выдел №  
9, площадь выдела 3.5 га. Мероприятие не требуется

Масштаб 1:10000



#### Условные обозначения:

	границы назначаемых мероприятий
	поворотные точки
	схематическое расположение пробных площадей

Исполнитель: Магандалиев М М



начальник отдела ЗЛ и ГЛПМ

\* в таблицах приведены магнитные углы  
(магнитное склонение 0 / не задано)

ГИС «Лесные ресурсы» Фотопар 5  
1999-2018. Все права защищены.

Экспликация или координаты поворотных точек лесосеки:

Общая площадь: 3.5 га

Эксплуатационная площадь: 3.5 га

Номера точек	Величина угла (Пр.внутр)	Координаты точки	Румбы линий/(азимуты)	Меры линий
1 - 2	ЮВ 86.0°   238.5°	45° 51' 54"; 42° 27' 12";	ЮВ 86.0°/(94.0°)	99.1
2 - 3		45° 51' 58"; 42° 27' 12";		
3 - 4	152.5°	45° 52' 02"; 42° 27' 16";	СВ 35.5°/(35.5°)	149.0
4 - 5	223.5°	45° 52' 05"; 42° 27' 17";	СВ 62.5°/(62.5°)	65.5
5 - 6	270.5°	45° 52' 06"; 42° 27' 20";	СВ 19.0°/(19.0°)	91.2
6 - 7	257.5°	45° 52' 01"; 42° 27' 21";	СЗ 71.5°/(288.5°)	133.9
7 - 1	184.0°	45° 51' 58"; 42° 27' 18";	ЮЗ 31.0°/(211.0°)	106.6
			ЮЗ 27.0°/(207.0°)	203.1

№ выдела	Ленты (круговой площадки) перечета					Координаты начала, конца и поворотных точек лент перечета/центров круговых площадок перечета	
	№ ленты (площадки)	длина, м	ширина, м	радиус, м	площадь, га		
9	1	120	30	-	0,36	45°52'06" 42°27'20"	
	2			-			
				Итого:	0,36		

Исполнитель: Магандалиев М М



начальник отдела ЗЛ и ГЛПМ

\* в таблицах приведены магнитные углы  
(магнитное склонение 0 / не задано)

ГИС «Лесные ресурсы» Formap 5  
1999-2018. Все права защищены.



Дата : 27.09.2021

широта: 42° 27' 20"

долгота: 45° 52' 06"

Место проведение: Цумадинское лесничество, Инховаринское участковое лесничество, квартал: 7, выдел: 9, площадь выдела: 6,3 га, площадь ЛПВ 3,5 га. Проведение мероприятий не требуется.





ПРОТИВОЭРОЗИОННЫЕ ЛЕСА

Участковое лесничество: ИНХОКВАРИНСКОЕ

1	1,6	5Б50ЛС	1	11	Б	70	11	18	7	4	5	ВЛЛСГ	7	8	13	7	4		
					ОЛС		11	18				С3					6	4	
2	2,2	7Б30ЛС	1	12	Б	70	12	18	7	4	5	ВЛЛСГ	6	9	20	14	4		
					ОЛС		11	18				С3					6	4	
3	34,0	8В2ЛП+Г+ОЛС+С	1	14	Б	80	14	20	8	4	5	СВЧБ	7	11	374	299	4		
					ЛП		12	18				В2					75	4	
					склон СВ-35														
					культуры-95 г., ПЛОЩАД. РУЧН., ПОСЕВ РУЧНОЙ, СОСТОЯНИЕ ПОГИБШИЕ, НЕВЛАГ. КЛИМАТ. ФАКТОРЫ														
4	20,0	7Б3ЛП+С	1	13	Б	90	14	20	9	4	5	СВЧБ	7	10	200	140	4		
					ЛП		11	18				В2					60	4	
					склон СВ-35														
					ПОЛНОТА НЕРАВНОМЕРНАЯ, НАСАЖДЕНИЕ РАЗНОВОЗРАСТНОЕ														
5	9,0	10Б+ЛП+С	1	13	Б	80	13	18	8	4	5	СВЧБ	7	10	90	90	4		
					С							В2							
					склон СВ-35														
					ПОЛНОТА НЕРАВНОМЕРНАЯ, НАСАЖДЕНИЕ РАЗНОВОЗРАСТНОЕ														
6	4,8	7Б2ЛП1С	1	13	Б	80	13	18	8	4	5	СВЧБ	7	11	53	37	4		
					ЛП		12	16				В2					11	4	
					С		15	24										5	3
					склон СВ-40														
					ПОЛНОТА НЕРАВНОМЕРНАЯ, НАСАЖДЕНИЕ РАЗНОВОЗРАСТНОЕ														
7	6,0	5С5Б	1	20	С	120	20	36	6	4	4	СХДСБ	6	26	156	78	1		
					Б		20	36				В1					78	3	
					склон С - 45														
					ПОЛНОТА НЕРАВНОМЕРНАЯ														
8	26,0	10Б+С	1	12	Б	90	12	18	9	4	5А	СВЧБ	7	10	260	260	4		
					С							В2							
					склон СВ-40														
					ПОЛНОТА НЕРАВНОМЕРНАЯ														
9	6,3	10Б+С	1	11	Б	80	11	18	8	4	5А	СВЧБ	7	8	50	50	4		
					С							В2							
					склон СВ-35														
					ПОЛНОТА НЕРАВНОМЕРНАЯ														
10	1,8	10Б	1	10	Б	80	10	16	8	4	5А	СВЧБ	7	7	13	13	4		
					С							В2							
					склон СВ-35														
					ПОЛНОТА НЕРАВНОМЕРНАЯ														
11	23,0	9Б1С	1	13	Б	90	12	20	9	4	5А	СВЧБ	7	11	253	228	4		
					С		110	17	28			В2					25	3	
					склон СВ-40														
					ПОЛНОТА НЕРАВНОМЕРНАЯ														
12	4,4	10Б	1	13	Б	90	13	20	9	4	5	СВЧБ	7	11	48	48	4		
					С							В2							
					склон СВ-40														
					ПОЛНОТА НЕРАВНОМЕРНАЯ, НАСАЖДЕНИЕ РАЗНОВОЗРАСТНОЕ														
13	2,8	10Б	1	12	Б	80	12	16	8	4	5	СВЧБ	7	10	28	28	4		
					С							В2							