

УТВЕРЖДАЮ:
Врио председателя комитета по лесному хозяйству
Республики Дагестан
В.М.Абдулхамидов

Дата



Акт
лесопатологического обследования № 1-303/25-1/2020
лесных насаждений Ногайское лесничество
Республика Дагестан

Способ лесопатологического обследования: Визуальное
Инструментальное V

Место проведения:

Участковое лесничество	Урочище (дача)	Квартал (кварталы)	Выдел (выделы)	Площадь, га
Ногайское	0	25	1	3,2

Лесопатологическое обследование проведено на общей площади 3,2 га.

2. Инструментальное обследование лесного участка.

Уч. лесничество: Ногайское, участок: Кв. 25 выд. 1 ЛП выдел: -.

2.1. Фактическая таксационная характеристика лесного насаждения не соответствует таксационному описанию. Причины несоответствия:
давность лесоустройства 10 и более лет.

Ведомость лесных участков с выявленными несоответствиями таксационным описаниям приведена в приложении 1 к данному Акту.

2.2. Состояние насаждений: с нарушенной устойчивостью V,
 с утраченной устойчивостью.

Причины повреждения: неблагоприятные условия произрастания (код 810), воздействия шквалистых и ураганных ветров прошлых лет, повлекшие слом стволов деревьев (код 822). Данные причины определены по следующим признакам: усыхание более 3/4 ветвей в кроне прошлых лет (код 114), механические повреждения слом ствола под кроной пр. лет (код 218), механические повреждения обрыв корней (вывал) прошлых лет (код 206).

Заселено (отработано) стволовыми вредителями:

Вид вредителя	Порода	Встречаемость (% заселенных деревьев)	Степень заселения лесного насаждения (слабая, средняя, сильная)
-	-	-	-
-	-	-	-
-	-	-	-
-	-	-	-
-	-	-	-
-	-	-	-

Повреждено огнем:

Вид пожара	Порода	Состояние корневых лап		Состояние корневой шейки		Подсушивание луба	
		процент поврежденных огнем корней	процент деревьев с данным повреждением	ожог корневой шейки по окружности (1/4; 2/4; 3/4; более 3/4)	процент деревьев с данным повреждением	по окружности (1/4; 2/4; 3/4; более 3/4)	процент деревьев с данным повреждением
-	-	-	-	-	-	-	-
-	-	-	-	-	-	-	-
-	-	-	-	-	-	-	-
-	-	-	-	-	-	-	-
-	-	-	-	-	-	-	-
-	-	-	-	-	-	-	-
-	-	-	-	-	-	-	-
-	-	-	-	-	-	-	-

Поражено болезнями:

Вид болезни	Порода	Встречаемость (% пораженных деревьев)	Степень заселения лесного насаждения (слабая, средняя, сильная)
-	-	-	-
-	-	-	-
-	-	-	-
-	-	-	-
-	-	-	-
-	-	-	-

2.3. Выборке подлежит 14,1 % деревьев по запису,

в том числе:

- ослабленных 0 %,
- сильно ослабленных 0 %,
- усыхающих 0 %,
- свежего сухостоя 5,3 %,
- свежего ветровала 0 %,
- свежего бурелома 0 %,
- старого сухостоя 7 %,
- старого ветровала 1,8 %,
- старого бурелома 0 %,
- аварийных 0 %.

2.4. Полнота лесного насаждения после уборки деревьев, подлежащих рубке, составит 0,2. Критическая полнота для данной категории лесных насаждений составляет не лимитируется.

ЗАКЛЮЧЕНИЕ

С целью предотвращения негативных процессов или снижения ущерба от их воздействия назначено:

Участковое лесничество	Урочище (дача)	Квартал	Выдел	Площадь выдела, га	Вид мероприятия	Площадь мероприятия, га	Порода	Выбираемый запас на выдел, куб. м	Крайние сроки проведения
							В	9	2021 год
							А	1	
Ногайское	0	25	1	3,2		3,2	Итого:	10	

В выделе 1 площадь 3,2 га, состав насаждения 9В1А, полнота 0,2. СКС нас= 3,22- насаждение с нарушенной устойчивостью сильно ослабленное. По состоянию насаждений на всей площади выдела СОМ не назначается так как выбираемый запас древесины на выделе меньше естественного отпада в насаждении.

Ведомость перечета деревьев, назначенных в рубку, и абрис лесного участка прилагаются (приложение 2 и 3 к данному акту).

Меры по обеспечению возобновления: не проектируется.

Мероприятия, необходимые для предупреждения повреждения или поражения смежных насаждений: своевременное проведение проектируемых мероприятий.

Сведения для расчета степени повреждения:

год образования старого сухостоя: 2010г

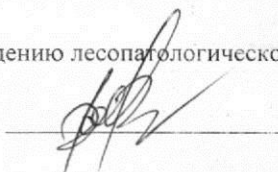
основная причина повреждения древесины: неблагоприятные условия произрастания (код 810)

Дата проведения обследований: 01.09.2020 года.

Дата составления документа: 19.10.2020 года

Исполнитель работ по проведению лесопатологического обследования:

Гасайниев Б.М.



Источник данных	Год проведения лесоустройства	Номер квартала	Номер выдела	Площадь выдела, га	Целевое назначение лесов	Категория защитных лесов	Номер лесопатологического выдела	Площадь лесопатологического выдела,	Таксационная характеристика											Запас пробных площадей
									состав	порода	возраст, лет	средняя высота, м	средний диаметр, см	тип леса	тип условий место	полнота	бонитет	запас, куб. м/га	количество, шт.	
ТО	2007	25	1	3,2	Защитные	Противоэрозийные леса (ОЗУ)	-	-	8В2А	Вяз	45	9	18	СХСТП	А1	0,3	4	30	1	0,256
Ф	2020	25	1	3,2	Защитные	Противоэрозийные леса (ОЗУ)	-	-	9В1А	Вяз	58	9	18	СХСТП	А1	0,2	4	20	1	0,256

Примечание:

ТО - таксационные описания

Ф - фактическая характеристика лесного насаждения

Исполнитель работ по проведению лесопатологического обследования:

Гасайнев Б.М.



Результаты проведения лесопатологического обследования
лесных насаждений за 01.09.2020 года.

Приложение 1.1
к акту лесопатологического обследования № 1-303/25-1/2020

1	2	3	4	5	6	7	8	Таксационная характеристика лесного насаждения											17	Распределение деревьев по категориям состояния, % от запаса										29	30	31	32	33	34
								9	10	11	12	13	14	15	16	18	19	20		21	22	23	24	25	26	27	28								
Номер квартала	Номер выдела	Площадь выдела, га	Целевое назначение лесов	Категория защитных лесов	Номер лесопатологического выдела	Площадь лесопатологического выдела, га	состав	порода	возраст	средняя высота, м	средний диаметр, см	тип леса	полнота	бонитет	запас, куб. м/га	Число деревьев на пробе, шт.	без признаков ослабления	ослабленные	сильно ослабленные	усыхающие	свежий сухостой	старый сухостой	свежий ветровал	старый ветровал	свежий бурелом	старый бурелом	аварийные деревья	Признаки повреждения деревьев	Доля поврежденных деревьев, %	Причина ослабления, повреждения	Подлежит рубке, %	вид	площадь, га		
25	1	3,2	Защитные	Противоэрозийные леса ОЗУ			9В1А	Всего	В	А	СХС ТП	0,2*	4	20*	25		24,6	43,8	17,5	5,3	7,0		1,8				11,4	218,206	100,0	810,822	14,7		3,2		
															19		22,9	45,7	16,7	6,3	6,3		2,1				114,218	100,0	810,822	11,1					
															6		33,4	33,3	22,2		11,1						114,218	100,0	810,822	11,1					

Показатели, не соответствующие таксационному описанию отмечаются "х". Расшифровка кодов причин и признаков указана в акте.
Исполнитель работ по проведению лесопатологического обследования:

Гасайнцев Б.М.

Дата составления документа: 19.09.2020 года.

Ведомость пересчета деревьев назначенных в рубку

ВРЕМЕННАЯ ПРОБНАЯ ПЛОЩАДЬ № 1

Субъект Российской Федерации: Республика Дагестан.
Лесничество (лесопарк): Нотайское. Квартал: 25. Выдел: 1.
Площадь: 3,2 га. Площадь мероприятия: 3,2 га.
Номер охота вредных организмов: 6/н. Размер пробной площади: 0,26 га.
Таксационная характеристика:
тип леса: СХСТП; состав: 9В1А; возраст: 58* лет; бонитет: 4.
полнота: 0,2; запас на га: 20; возобновление: отсутствует.
Время и причина обследования лесного насаждения:
Причины повреждения: неблагоприятные условия произрастания (код 810), воздействия шквальных и ураганных ветров прошлых лет, повлекшие слом стволов деревьев (код 822). Данные причины определены по следующим признакам: усыхание более 3/4 ветвей в кроне прошлых лет (код 114), механические повреждения слом ствола под кроной пр. лет (код 218), механические повреждения обрыв корней (вывал) прошлых лет (код 206).

Тип охота вредных организмов: -

Фаза развития охота вредных организмов: -

Состояние лесного насаждения, намечаемые мероприятия:

Состояние насаждения: с нарушенной устойчивостью. СКС насаждения 3,22.

Намечаемое мероприятие:

Исполнитель работ по проведению лесопатологического обследования:

Гасайнцев В.М.

Дата составления документа: 19.10.2020 года.

ВЕДОМОСТЬ ПИРРЕЧЕТА ДЕРЕВЬЕВ

Порода1: В СКС породы: 3,23.

Ступени толщины см	Количество деревьев по категориям состояния, шт.																Всего деревьев по ступеням толщины	
	I	II	III	IV		V		VI			ветровал, бурелом			аварийные деревья			шт.	в том числе подлежат рубке, %
				НЗ	З	НЗ	З	НЗ	З	О	НЗ	З	О	НЗ	З	О		
1	2	3	4	5	6	7	8	9	10	11	12	13	14	15	16	17	18	19
8		1	1														2	
12			1					1									2	5,3
16			1			2					1						4	15,7
20		4		1				1									6	5,3
24			3														3	
28				1													1	
32			1														1	
-																		
-																		
итого, шт		5	7	2		2		2			1						19	5
итого, %		26,3	36,9	10,5		10,5		10,5			5,3						100,0	26,3
итого, куб.м.		1,1	2,2	0,8		0,3		0,3			0,1						4,8	0,7
итого, куб.%		22,9	45,7	16,7		6,3		6,3			2,1						100,0	14,7

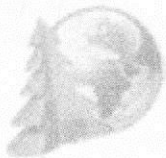
Порода2: А СКС породы: 3,11.

Ступени толщины см	Количество деревьев по категориям состояния, шт.																Всего деревьев по ступеням толщины	
	I	II	III	IV		V		VI			ветровал, бурелом			аварийные деревья			шт.	в том числе подлежат рубке, %
				НЗ	З	НЗ	З	НЗ	З	О	НЗ	З	О	НЗ	З	О		
1	2	3	4	5	6	7	8	9	10	11	12	13	14	15	16	17	18	19
8		1															1	
12			1					1									2	16,7
16			1	1													2	
20		1															1	
-																		
-																		
-																		
-																		
итого, шт		2	2	1				1									6	1
итого, %		33,3	33,3	16,7				16,7									100	16,7
итого, куб.м.		0,3	0,3	0,2				0,1									0,9	0,1
итого, куб.%		33,4	33,3	22,2				11,1									100	11,1

ВЕДОМОСТЬ ПЕРЕЧЕТА ДЕРЕВЬЕВ

Итоговая ведомость по насаждению СКС насаждения 3.22.

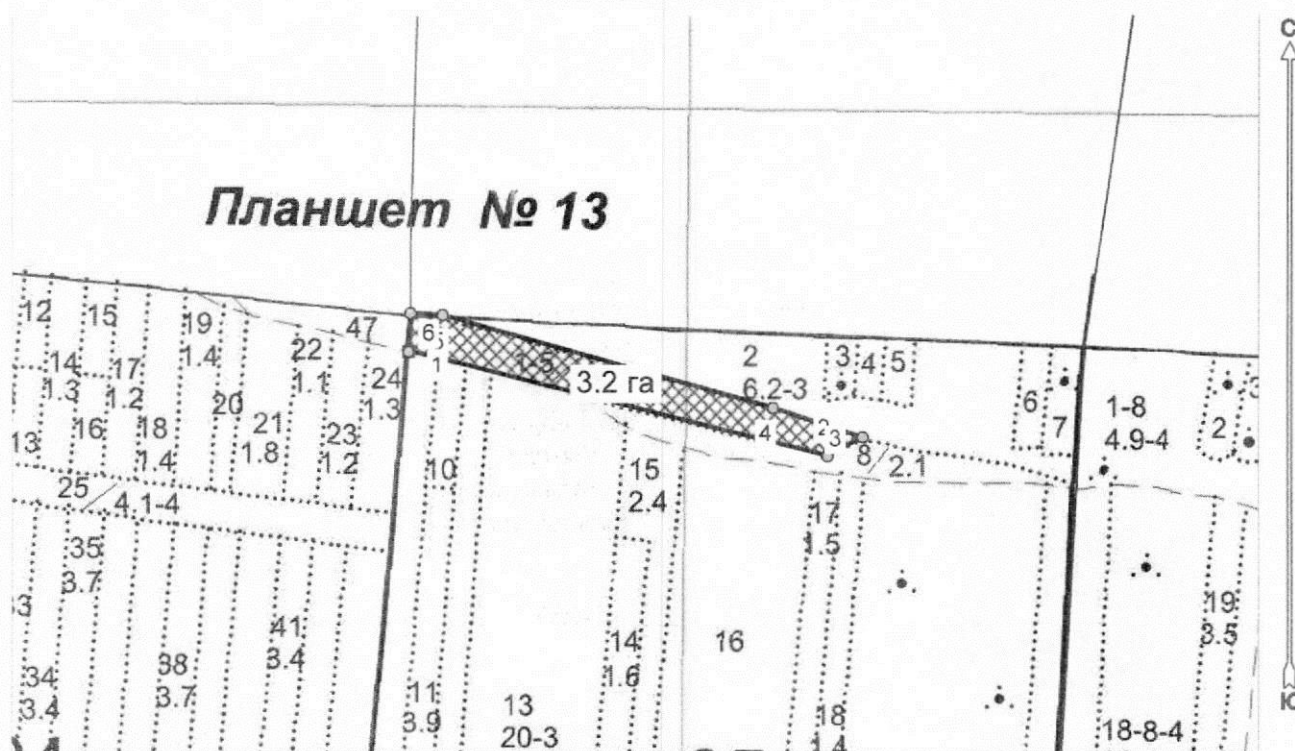
Ступени толщин ы см	Количество деревьев по категориям состояния, шт.															Всего деревьев по ступеням толщины		
	I	II	III	IV		V		VI			ветровал, бурелом			аварийные деревья			шт.	в том числе подлежат рубке, %
				НЗ	З	НЗ	З	НЗ	З	О	НЗ	З	О	НЗ	З	О		
1	2	3	4	5	6	7	8	9	10	11	12	13	14	15	16	17	18	19
8		2	1														3	
12			2					2									4	8
16			2	1		2					1						6	12
20		5		1				1									7	4
24			3														3	
28				1													1	
32			1														1	
-																		
-																		
-																		
итого, шт		7	9	3		2		3			1						25	6
итого, %		28	36	12		8		12			4						100	24
итого, куб.м.		1,4	2,5	1		0,3		0,4			0,1						5,7	0,8
итого, куб.%		24,6	43,8	17,5		5,3		7			1,8						100	14,1



**Абрис участка
с обозначенными границами участка лесного фонда, предоставляемого
для лесопользования**

Месторасположение лесосеки: Республика Дагестан
 Юридическое лицо, ведущее лесное хозяйство: Ногайское лесничество
 Структурное подразделение юридического лица, ведущего лесное хозяйство:
 Ногайское участковое лесничество, лесной квартал № 25, таксационный выдел
 № 1, площадь лесосеки 3.2 га.

Масштаб 1:10000



Условные обозначения:

	Лесосеки
	Привязки
	Привязки неэксплуат. площадей
	Неэксплуатационные участки

Магандалиев М.М.:

(должность, фамилия, инициалы, дата, подпись)

* в таблицах приведены магнитные углы
(магнитное склонение 0 / не задано)

ГИС «Лесные ресурсы» Formar 5
1999-2018. Все права защищены.

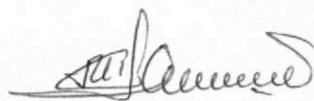
Экспликация или координаты поворотных точек лесосеки:

Общая площадь: 3.2 га

Эксплуатационная площадь: 3.2 га

Номера точек	Величина угла (Пр.внутр)	Координаты точки	Румбы линий/(азимуты)	Меры линий
1 - 2	ЮВ 76.0° 222.5°	45° 52' 51"; 44° 08' 17";	ЮВ 76.0°/(104.0°)	599.6
2 - 3		45° 53' 17"; 44° 08' 12";		
3 - 4	313.5°	45° 53' 19"; 44° 08' 13";	СВ 61.5°/(61.5°)	55.7
4 - 5	182.5°	45° 53' 14"; 44° 08' 14";	СЗ 72.0°/(288.0°)	130.8
5 - 6	192.0°	45° 52' 53"; 44° 08' 18";	СЗ 74.5°/(285.5°)	476.4
6 - 1	270.5°	45° 52' 51"; 44° 08' 18";	СЗ 86.5°/(273.5°)	44.7
			ЮЗ 3.0°/(183.0°)	52.3

Магандалиев М М:



(должность, фамилия, инициалы, дата, подпись)

* в таблицах приведены магнитные углы
(магнитное склонение 0 / не задано)

ГИС «Лесные ресурсы» Formap 5
1999-2018. Все права защищены.

25

: N : Состав: я: Воз: Вы: Ди: Кл: Во-: Тип : Зап. сырор: К: Запас дес. МЗ:
:
: выде-: Подрос: р: : : : : ни-: : дес. мЗ : л: -----:
:
: ла : Подлес: у: ра : со: ам: во: тет: леса: -----: : сухо: ед. : захл:
:
: : Почва : с: : : : зр: : : на : в т. : т: стоя: дер: ----
: Хозяйственные:
: -----: Особен: --: ст : та: ет: --: ---: -----: 1 га: ч. по: о: : : об-:
:
: Пло- : выдела: вы: : : : гр: : ТЛУ : -----: сос-: в: ста-: -----: ший:
мероприятия :
: щадь, : Хар-ка: со: : : р : : пол: : на : тав-: а: рога: ре-: -----:
:
: га : л/к : та: : : : во: но-: : выде: ляю-: р: : дин: лик-:
:
: : и пр.: яр: : : : зр: та: : ле : щим : н: : : вид :
:

1 лесные культуры

3,2 8В 1 45 9 18 5 4 СХСТП 3 6 4
2А 9 9 16 3 , 3 А1 8 2 4

культуры-62 г., ВСПАШ. СПЛОШ., ПОСАДКА МЕХАНИЗИР., состояние
НЕУДОВЛЕТВОРИТЕЛЬНЫЕ, НЕБЛАГ. КЛИМАТ. ФАКТОРЫ
озу: Уч-КИ ЛЕСА НА РАЗМЫВ. ВЫВЕТРИВАЕМ. ГРУНТАХ

2 несомкнувшиеся культуры

ДОПОЛНЕН. Л/К

6,2 10А 4 1 3 СХСТС

Л/К МЕХ

УХ. ЗА

30 В1

ЗАП. ПАСТ. СКОТ

культуры-03 г., ВСПАШ. СПЛОШ., ПОСАДКА МЕХАНИЗИР.,
размещение 3,0*1,5 м, 2200 шт/га, состояние
НЕУДОВЛЕТВОРИТЕЛЬНЫЕ, НЕБЛАГ. КЛИМАТ. ФАКТОРЫ

культуры-89 г., ВСПАШ. СПЛОШ., ПОСАДКА МЕХАНИЗИР.,
размещение 3,0*1,5 м, 2200 шт/га, состояние ПОГИБШИЕ,
НЕБЛАГ. КЛИМАТ. ФАКТОРЫ

озу: Уч-КИ ЛЕСА НА РАЗМЫВ. ВЫВЕТРИВАЕМ. ГРУНТАХ

9 несомкнувшиеся культуры

ДОПОЛНЕН. Л/К

4,8 10А 4 1 3 СХСТС

Л/К МЕХ

УХ. ЗА

35 В0

ЗАП. ПАСТ. СКОТ

культуры-03 г., ВСПАШ. СПЛОШ., ПОСАДКА МЕХАНИЗИР.,
размещение 3,0*1,5 м, 2200 шт/га, состояние
НЕУДОВЛЕТВОРИТЕЛЬНЫЕ, НЕБЛАГ. КЛИМАТ. ФАКТОРЫ

культуры-87 г., ВСПАШ. СПЛОШ., ПОСАДКА МЕХАНИЗИР., состояние
ПОГИБШИЕ, ДОМАШНИМИ ЖИВОТНЫМИ

озу: Уч-КИ ЛЕСА НА РАЗМЫВ. ВЫВЕТРИВАЕМ. ГРУНТАХ

10 лесные культуры

,7 10В 1 47 12 22 5 3 СХСТС 5 4 3

12 3 , 4 В0 4

культуры-60 г., ВСПАШ. СПЛОШ., ПОСАДКА РУЧНАЯ, состояние