

Утверждаю
Председатель Комитета
по лесному хозяйству
Республики Дагестан
В. М. Абдулхамидов
Дата: 02.08.2021 г.



Акт
лесопатологического обследования № 13-304-2021

лесных насаждений _____ Дербентское _____ лесничество (лесопарк)
_____ Республика Дагестан _____ (субъект Российской Федерации)

Способ лесопатологического обследования:

1. Визуальный
2. Инструментальный

<input type="checkbox"/>
<input checked="" type="checkbox"/>

Место проведения

Участковое лесничество	Урочище (дача)	Квартал	Выдел	Площадь выдела, га	Лесопатологический выдел	Площадь лесопатологического выдела, га
Мамедкалинское	-	2	30	2.5	-	-

Лесопатологическое обследование проведено на общей площади 2.5 га

Кадастровый номер участка: _____
(для участков, предоставленных в постоянное (бессрочное) пользование, аренду)

Документ о праве пользования:

(тип документа о праве пользования, дата, номер, вид разрешенного использования лесов)

2. Инструментальное обследование лесного участка.

(раздел включается в акт, в случае проведения лесопатологического обследования визуальным способом)

2.1. Лесничество Дербентское Участковое лесничество Мамедкалинское

Урочище (дача) - Квартал 2 Выдел 30

Наличие ограничений или особенностей участка, влияющих на назначение СОМ:

-

(отметка о наличии ООПТ, ОЗУ, водоохранной зоны, радиоактивного загрязнения лесов, угрозы возникновения очагов вредных организмов или пожарной опасности в лесах).

2.1 Фактическая таксационная характеристика лесного насаждения не соответствует таксационному описанию.

Причина не соответствия несоответствие по составу, запасу на 1 га., полноте

Ведомость насаждений с выявленными несоответствиями таксационным описаниям приведена в приложении 1 к Акту.

2.2. Состояние насаждений:

с нарушенной устойчивостью (средневзвешенная категория состояния $\geq 1,51 - < 4,50$)

с утраченной устойчивостью (средневзвешенная категория состояния $\geq 4,51$)

устойчивое (средневзвешенная категория состояния $< 1,50$)

2.4. Причины ослабления, повреждения, средневзвешенная категория состояния насаждения:

Гнили стволовые (код 350), Изменение уровня грунтовых вод под антропогенным воздействием (код 774).

Средневзвешенная категория насаждения (Кнас = 4,22)

2.4.1 Повреждено огнём:

Вид пожара	Порода	Состояние корневых лап		Состояние корневой шейки		Подсушивание луба		Обугленность древесины более 1/3 высоты ствола	
		процент повреждённых огнём корней	процент деревьев с данным повреждением	ожег корневой шейки по окружности (1/4; 2/4 ;3/4; более 3/4)	процент деревьев с данным повреждением	по окружности (1/4; 2/4 ;3/4; более 3/4)	процент деревьев с данным повреждением	по окружности ствола (менее 1/2; более 1/2)	процент деревьев с данным повреждением
1	2	3	4	5	6	7	8	9	10
не выявлено									

2.4.2 Заселено (отработано) стволовыми вредителями:

Вид вредителя	Порода	Встречаемость заселённых деревьев, % от запаса породы	Встречаемость отработанных деревьев, % от запаса породы	Степень заселения лесного насаждения (слабая, средняя, сильная)		
				5	6	7
1	2	3	4	5	6	7
не выявлено						

2.4.3 Поражено болезнями:

Вид болезни	Порода	Встречаемость (% поражённых деревьев)	Степень поражения лесного насаждения (слабая, средняя, сильная)		
			4	5	6
1	2	3	4	5	6
Гнили стволовые.	ДЧП	22		средняя	
	ТБ	30		средняя	

2.3. Выборке подлежит 72,3 % от запаса

в том числе :

без признаков ослабления	<u> -</u>	% (причины назначения)
ослабленных	<u> -</u>	% (причины назначения)
сильно ослабленных	<u> -</u>	% (причины назначения)
усыхающих	<u> -</u>	% (причины назначения)
свежего сухостоя	<u> 6.3</u>	%;
свежего ветровала	<u> -</u>	%;
свежего бурелома	<u> -</u>	%;
старого ветровала	<u> 2.1</u>	%;
старого бурелома	<u> -</u>	%;
старого сухостоя	<u> 63.9</u>	%;

2.6. Полнота лесного насаждения после уборки деревьев, подлежащих рубке, составит 0.2

Критическая полнота для данной категории лесных насаждений и преобладающей породы состав. 0.3

ЗАКЛЮЧЕНИЕ к инструментальному обследованию участка.

Участковое лесничество	Урочище (дача)	Квартал	Выдел	Площадь выдела, га	Лесопатологический выдел	Площадь лесопатологического выдела, га	Вид мероприятия	Площадь мероприятия, га	Породы	Доля выбираемой древесины по запасу, %	Рекомендуемый срок проведения мероприятия
1	2	3	4	5	6	7	8	9	10	11	12
Мамедкалинское	-	2	30	2.5	-	-	Уборка неликвидной древесины (УНД)	2,5 га	КЛО	72,3 %	до 2 кв. 2023 г.
									ДЧП		
									ТБ		
									В		
									-		
									-		
									-		
									-		

ЗАКЛЮЧЕНИЕ: Насаждение с нарушенной устойчивостью. Средневзвешанная категория насаждения (Кнас = 4,22). В целях улучшения санитарного и лесопатологического состояния участка назначается - Уборка неликвидной древесины (УНД) Выбираемый запас на 2,5 га: 269 м³

Ведомость перечета деревьев, назначенных в рубку, и абрис лесного участка прилагаются (прил. 2 и 3 к данному акту).

РЕКОМЕНДАЦИИ по проведению мероприятий, не относящихся к мероприятиям по предупреждению распространения вредных организмов.

Своевременное проведение проектируемых мероприятий.

Дата проведения обследований 02.06.2021

Дата составления документа: 30.06.2021

Исполнитель работ по проведению лесопатологического обследования: инженер-лесопатолог 1 категории, отдела защиты леса и ГЛПМ филиала ФБУ "Рослесозащита" "ЦЗЛ Республики Дагестан"

ФИО Мирзаев К.Б.

Подпись 

Тел.: 8 (8722) 51-76-74

Ведомость лесных участков с выявленными несоответствиями таксационным описаниям

Субъект Российской Федерации _____ Республика Дагестан _____ Лесничество _____ Дербентское _____
 Уч.лесничество _____ Мамедкалинское _____ Урочище(лесная дача) _____

1	2	3	4	5	6	7	8	9	10	11	Таксационная характеристика										Заложено пробных площадей	
											12	13	14	15	16	17	18	19	20	21		
2005	2	30	2.5	Защитные	ЛЕСА ЛЕСОПАРКОВЫХ ЗОН	ОЗУ	ТО	X	X	5ДЧП5Г	порода	возраст, лет	средняя высота, м	средний диаметр, см	тип леса	полнота	бонитет	запас, м ³ /га	X	X		
				Леса, расположенные в лесопарковых зонах							Ф	4КЛО4ДЧП1ТБ1В	КЛО	-	17	30	Д2	0.6			4	68
											ДЧП	106	17	40				52				
											Г	90	17	36				15				
											-	-	-	-				14				
											-	-	-	-				-				
											-	-	-	-				-				
											-	-	-	-				-				
											-	-	-	-				-				
											-	-	-	-				-				

ТО - таксационные описания Ф - фактическая характеристика лесного насаждения

Исполнитель работ по проведению лесопатологического обследования: инженер-лесопатолог I категории, отдела защиты леса и ГЛПМ филиала ФБУ "Рослесозащита" "ЦЗЛ
 Республики Дагестан"
 ФИО Мирзаев К.Б. Подпись 

Объект Российской Федерации: Республика Дагестан
 Учетное лесничество: Маметкалиновское
 Делишенство (лесопарк): Дербентское
 Урочище (лесная дача):

Результаты проведения лесопатологических обследований лесных насаждений за Июнь месяц **2021** года

1	2	3	4	5	6	7	8	9	Таксономная характеристика										Распределение деревьев по категориям состояния, % от запаса										34	35	36		37																						
Номер квартала	Номер выдела	Площадь выдела, га	Целевое назначение лесов	Категория защитных лесов	ОЗУ	Номер лесопатологического выдела	Площадь лесопатологического выдела, га	Состав породы	Доля породы	порода	возраст	средняя высота, м	средний диаметр, см	тип леса	полнота	бонитет	Запас 1 га, м³	Число деревьев на пробе, шт.											Причины ослабления, повреждения	Подлежит рубке, %	Уборка неликвидной древесины (УНД)		площадь, га	Назначенные мероприятия																					
2	30	2.5	Защитные	Леса, расположенные в лесопарковых зонах	-	-	-	4КЛО4ДЧП1Б1В	4	КЛО	-	17	30	СЧДЧ	0.6	4	68	19	без признаков ослабления		ослабленные			сильно ослабленные				усыхающие			свежий сухостой	свежий ветровал	свежий бурелом	старый сухостой	старый ветровал	старый бурелом	350, 774, ,	72,3 %	2,5 га																
									4	ДЧП	106	17	40				52	20	Н		Н			Н				28	29	30	31	32	33																						
									1	Б	-	17	34				15	21	Р		Р			Р				25	26	27	27	28	29	30	31	32																			
									1	В	-	17	30				14	22	Н		Н			Н				23	24	25	26	27	28	29	30	31	32																		
									-	-	-	-	-				-	23	Н		Н			Н				22	23	24	25	26	27	28	29	30	31	32																	
									-	-	-	-	-				-	74	Н		Н			Н				21	22	23	24	25	26	27	28	29	30	31	32																
									-	-	-	-	-				-	15.3	Н		Н			Н				20	21	22	23	24	25	26	27	28	29	30	31	32															
									-	-	-	-	-				-	14.2	Н		Н			Н				19	20	21	22	23	24	25	26	27	28	29	30	31	32														
									-	-	-	-	-				-	15.3	Н		Н			Н				18	19	20	21	22	23	24	25	26	27	28	29	30	31	32													
									-	-	-	-	-				-	5.3	Н		Н			Н				17	18	19	20	21	22	23	24	25	26	27	28	29	30	31	32												
									-	-	-	-	-				-	6.5	Н		Н			Н				16	17	18	19	20	21	22	23	24	25	26	27	28	29	30	31	32											
									-	-	-	-	-				-	11.2	Н		Н			Н				15	16	17	18	19	20	21	22	23	24	25	26	27	28	29	30	31	32										
									-	-	-	-	-				-	8.8	Н		Н			Н				14	15	16	17	18	19	20	21	22	23	24	25	26	27	28	29	30	31	32									
									-	-	-	-	-				-	1.2	Н		Н			Н				13	14	15	16	17	18	19	20	21	22	23	24	25	26	27	28	29	30	31	32								
									-	-	-	-	-				-	6.3	Н		Н			Н				12	13	14	15	16	17	18	19	20	21	22	23	24	25	26	27	28	29	30	31	32							
									-	-	-	-	-				-	63.9	Н		Н			Н				11	12	13	14	15	16	17	18	19	20	21	22	23	24	25	26	27	28	29	30	31	32						
									-	-	-	-	-				-	2.1	Н		Н			Н				10	11	12	13	14	15	16	17	18	19	20	21	22	23	24	25	26	27	28	29	30	31	32					

Коп - 4/19 Коп - 4/27
 Опл.кв. - 0,2% Опл.бв. - 7,23%

Условные обозначения: Н - деревья не подлежат рубке; Р - деревья подлежат рубке. Итого по распределению: **6,5**

Причины повреждения насаждения: Гнили стволы (код 350), Изменение уровня грунтовых вод под антропогенным воздействием (код 774).

Исполнитель работ по проведению лесопатологического обследования: инженер-лесопатолог I категории, отдел защиты леса и ГЛПМ филиала ФБУ "Рослесхоз" "ЦЗЛ Республики Дагестан"
 ФИО Мираев К.Б. Подпись

Дата составления документа 30.06.2021 Телефон: 8 (8722) 51-76-74

ВРЕМЕННАЯ ПРОБНАЯ ПЛОЩАДЬ

1.1 Субъект Российской Федерации Республика Дагестан

Лесничество Дербентское Уч.лесничество Мамедкалинское

Урочище(лесная дача) -

Квартал 2 Выдел 30

Площадь выдела 2.5 га. Лесопатологический выдел -

Площадь лесопатологического выдела - га.

1.2. Метод перече́та Ленточный перече́т

Количество лент / площадок 1 лента

Размеры площадок (длина x ширина/радиус) 150 x 20 Размер временной пробной площади: 0,3 га

Площадь мероприятия 2.5 га

1.3. Фактическая таксационная характеристика насаждения:

состав 4КЛО4ДЧП1ТБ1В

возраст 106 / лет; тип леса СЧДЧ полнота 0.6

запас на га 149 бонитет 4

1.4. Номер очага вредных организмов

Тип очага вредных организмов: эпизодический, хронический (нужное подчеркнут) -

Фаза развития очага вредных организмов: начальная, нарастания численности, собственно вспышка, кризис (нужное подчеркнуть).

1.5. Причина ослабления, повреждения насаждения и время:

Гнили ствольные (код 350), Изменение уровня грунтовых вод под антропогенным воздействием (код 774).

Состояние насаждения: **Насаждение с нарушенной устойчивостью, Средневзвешанная категория насаждения (Кнас = 4,22)**

1.6. Назначенные мероприятия:

Уборка неликвидной древесины (УНД)

Исполнитель работ по проведению лесопатологического обследования: инженер-лесопатолог 1 категории, отдела защиты леса и ГЛПМ филиала ФБУ "Рослесозащита" "ЦЗЛ Республики Дагестан"

Ф. И. О. Мирзаев К.Б. Подпись 

Дата составления документа: 30.06.2021

Порода 3		В		Количество деревьев по категориям состояния, шт																							Кер = 4,84 погибшее		Всего							
Ступени толщины, см	I			II			III			IV			Vа			Vб			Vв			Vг			Vд			Vе			шт. / м³	в т.ч. подожиг рубко, %				
	Н	З	О	Н	З	О	Н	З	О	Н	З	О	Н	З	О	Н	З	О	Н	З	О	Н	З	О	Н	З	О	Н	З	О						
7																																		28	29	
8																																				
12																																				
16																																			1 / 0,12	2,9
20				1																															2 / 0,44	5,3
24																																				
28																																				
32																																				
36																																				
40																																				
44																																				
48																																				
52																																				
56																																				
60																																				
64																																				
68																																				
72																																				
76																																				
80																																				
84																																				
88																																				
92																																				
96																																				
100																																				
Итого	-	-	1	-	-	-	-	-	-	-	-	-	-	-	-	-	-	-	-	4	-	-	-	-	-	-	-	-	-	-	-	-	5	4		
запас	-	-	0,22	-	-	-	-	-	-	-	-	-	-	-	-	-	-	-	-	3,96	-	-	-	-	-	-	-	-	-	-	-	-	4,18	3,96		
Итого, %	-	-	5,3	-	-	-	-	-	-	-	-	-	-	-	-	-	-	-	-	94,7	-	-	-	-	-	-	-	-	-	-	-	-	100	94,7		

Порода 4		ТБ		Количество деревьев по категориям состояния, шт																							Кер = 4,34 усыхающее		Всего							
Ступени толщины, см	I			II			III			IV			Vа			Vб			Vв			Vг			Vд			Vе			шт. / м³	в т.ч. подожиг рубко, %				
	Н	З	О	Н	З	О	Н	З	О	Н	З	О	Н	З	О	Н	З	О	Н	З	О	Н	З	О	Н	З	О	Н	З	О						
7																																			28	29
8																																				
12																																				
16																																				
20																																				
24																																				
28																																				
32	1																																			
36																																				
40																																				
44																																				
48																																				
52																																				
56																																				
60																																				
64																																				
68																																				
72																																				
76																																				
80																																				
84																																				
88																																				
92																																				
96																																				
100																																				
Итого	1	-	-	-	-	-	1	-	-	-	-	-	-	-	-	-	-	-	-	2	-	-	1	-	-	-	-	-	-	-	-	5	3			
запас	0,68	-	-	-	-	-	0,195	-	-	-	-	-	-	-	-	-	-	-	-	2,64	-	-	0,92	-	-	-	-	-	-	-	-	4,435	3,56			
Итого, %	15,3	-	-	-	-	-	4,4	-	-	-	-	-	-	-	-	-	-	-	-	59,6	-	-	20,7	-	-	-	-	-	-	-	-	100	80,3			



КАРТА – СХЕМА
с обозначенными границами участка лесного фонда, предоставляемого
для лесопользования

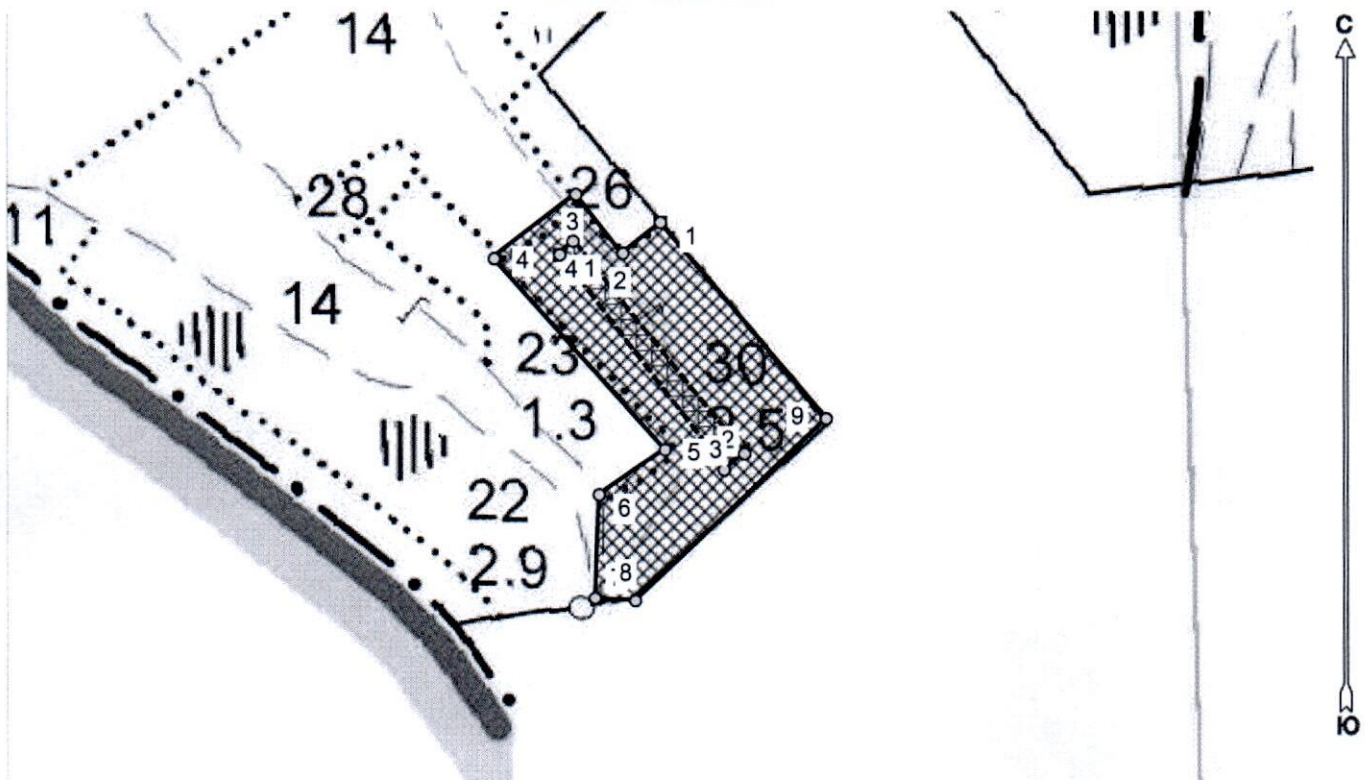
Месторасположение : __Республика Дагестан__

Юридическое лицо, ведущее лесное хозяйство: Дербентское лесничество

Структурное подразделение юридического лица, ведущего лесное хозяйство:

Мамедкалинское уч лесничество, лесной квартал № 2, таксационный выдел № 30_, площадь лесосеки 2.5 га. (УИФ)

Масштаб 1:5000



Условные обозначения:

СНИМКИ	
	WinGIS - named2_1.jpg
New Group	
	Лесосеки
	Привязки
	Привязки неэксплуат. площадей
	Неэксплуатационные участки

Исполнитель: Магандалиев М М

(начальник отдела ЗЛ и ГЛПМ)

* в таблицах приведены магнитные углы
(магнитное склонение 0 / не задано (неэкспл. 0.0°))

ГИС «Лесные ресурсы» Fortmap 5
1999-2018. Все права защищены.

Экспликация или координаты поворотных точек лесосеки:

Общая площадь: 2.5 га

Эксплуатационная площадь: 2.5 га

Номера точек	Величина угла (Пр.внутр)	Координаты точки	Румбы линий/(азимуты)	Меры линий
1 - 2	ЮЗ 50.5° 89.0°	48° 00' 27"; 42° 11' 41";	ЮЗ 50.5°/(230.5°)	32.1
2 - 3		48° 00' 26"; 42° 11' 41";		
3 - 4	269.5°	48° 00' 25"; 42° 11' 42";	СЗ 38.5°/(321.5°)	49.7
4 - 5	273.5°	48° 00' 22"; 42° 11' 41";	ЮЗ 52.0°/(232.0°)	68.7
5 - 6	82.5°	48° 00' 27"; 42° 11' 37";	ЮВ 41.5°/(138.5°)	169.1
6 - 7	234.0°	48° 00' 25"; 42° 11' 36";	ЮЗ 56.0°/(236.0°)	52.3
7 - 8	268.5°	48° 00' 25"; 42° 11' 33";	ЮЗ 2.0°/(182.0°)	68.0
8 - 9	227.5°	48° 00' 26"; 42° 11' 33";	ЮВ 86.0°/(94.0°)	26.6
9 - 1	266.5°	48° 00' 32"; 42° 11' 37";	СВ 46.5°/(46.5°)	173.3
			СЗ 40.0°/(320.0°)	169.5

№ выдела	№ ленты	Длина, м	Ширина, м	Радиус, м	Площадь, га
30	1	300	10	-	0.30

Номера точек	Координаты	Румбы линий	Длина, м
1->1	48° 00' 27" - 42° 11' 36"		
	48° 00' 24" - 42° 11' 41"	-	-
	-	-	-
	-	-	-
	-	-	-

Исполнитель: Магандалиев М М

(начальник отдела ЗЛ и ГЛПМ)

* в таблицах приведены магнитные углы (магнитное склонение 0 / не задано (неэкспл. 0.0°))

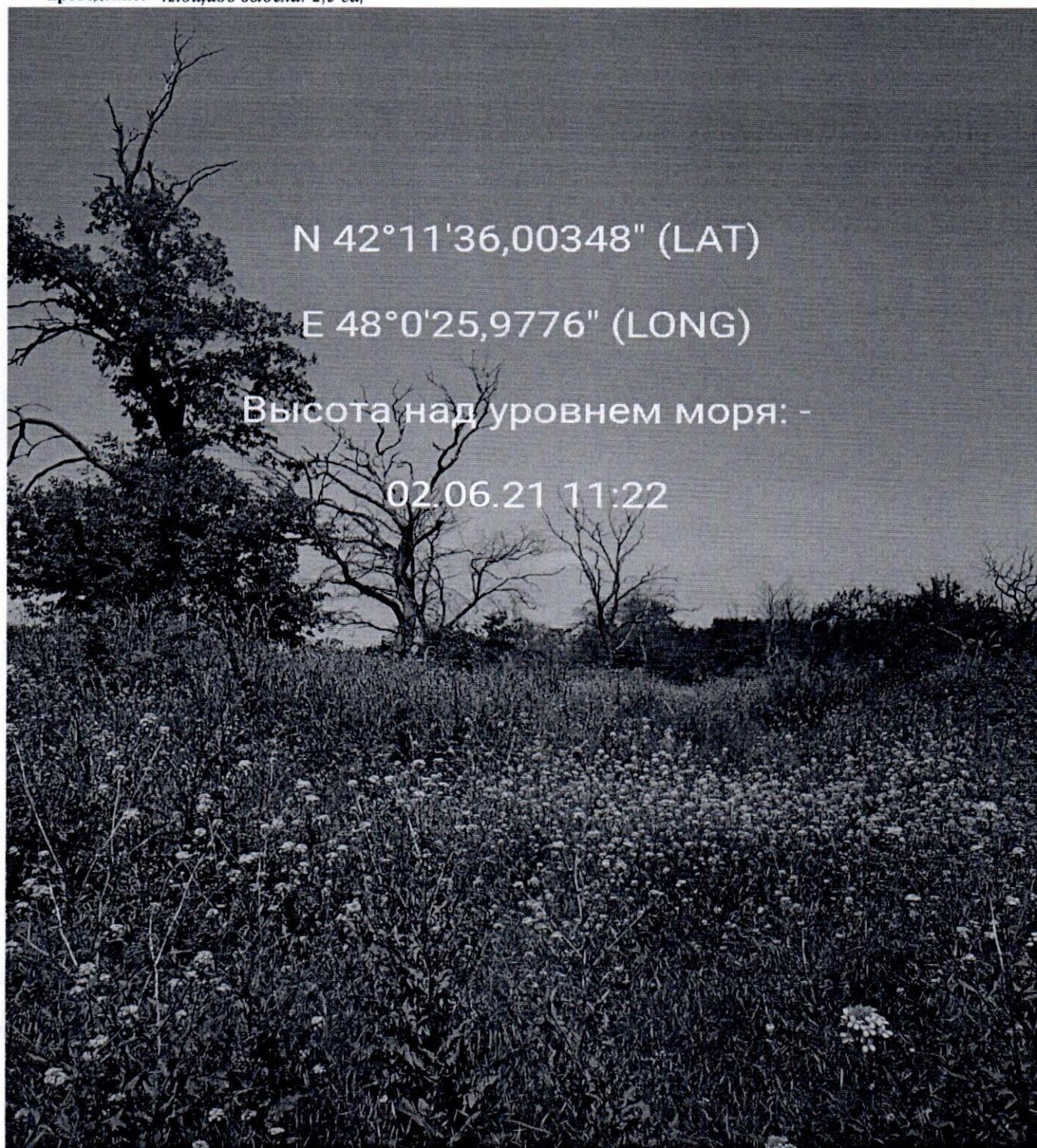
ГИС «Лесные ресурсы» Formap 5
1999-2018. Все права защищены.

Дата : 30.06.2021

широта: _____

долгота: _____

Место *Дербентское лесничество, Мамедкалинское участковое лесничество, квартал: 2, выдел:30,*
проведение: *площадь выдела: 2,5 га,*



Исполнитель работ по проведению лесопатологического обследования: инженер-лесопатолог 1 категории, отдела защиты леса и ГЛПМ филиала ФБУ "Рослесозащита" "ЦЗЛ Республики Дагестан"

ФИО Мирзаев К.Б.

Подпись 

Тел.: 8 (8722) 51-76-74