

УТВЕРЖДАЮ:
Должность Врио Председателя комитета
Ф.И.О. _____
Дата 17.11.2020 г.



Акт
лесопатологического обследования № 15-303/31-11/2020
лесных насаждений Ногайское лесничество
Республика Дагестан

Способ лесопатологического обследования: Визуальное
Инструментальное V

Место проведения:

| Участковое лесничество | Урочище (дача) | Квартал (кварталы) | Выдел (выделы) | Площадь, га |
|------------------------|----------------|--------------------|----------------|-------------|
| Ногайское | 0 | 31 | 11 | 2,8 |

Лесопатологическое обследование проведено на общей площади 2,8 га.

2. Инструментальное обследование лесного участка.

Уч. лесничество: Ногайское, участок: Кв. 31 выд. 11 ЛП выдел: -.

2.1. Фактическая таксационная характеристика лесного насаждения соответствует таксационному описанию.

2.2. Состояние насаждений: с нарушенной устойчивостью V.
с утраченной устойчивостью.

Причины повреждения: голландская болезнь ильмовых (код 272), воздействия сильных ветров прошлых лет, повлекшие наклон более 10°, изгиб или вывал деревьев (код 821), воздействия шквалистых и ураганных ветров прошлых лет, повлекшие слом стволов деревьев (код 822), неблагоприятные условия произрастания (код 810). Данные причины определены по следующим признакам: наличие плодовых тел в комлевой части и на корнях (код 802), механические повреждения слом ствола под кроной пр. лет (код 218), механические повреждения обрыв корней (ывал) прошлых лет (код 206), усыхание более 3/4 ветвей в кроне прошлых лет (код 114).

Заселено (отработано) стволовыми вредителями:

| Вид вредителя | Порода | Встречаемость (% заселенных деревьев) | Степень заселения лесного насаждения (слабая, средняя, сильная) |
|---------------|--------|---------------------------------------|---|
| - | - | - | - |
| - | - | - | - |
| - | - | - | - |
| - | - | - | - |
| - | - | - | - |
| - | - | - | - |

Повреждено огнем:

| Вид пожара | Порода | Состояние корневых лап | | Состояние корневой шейки | | Подсушивание луба | |
|------------|--------|-----------------------------------|--|--|--|--|--|
| | | процент поврежденных огнем корней | процент деревьев с данным повреждением | ожог корневой шейки по окружности (1/4; 2/4; 3/4; более 3/4) | процент деревьев с данным повреждением | по окружности (1/4; 2/4; 3/4; более 3/4) | процент деревьев с данным повреждением |
| - | - | - | - | - | - | - | - |
| - | - | - | - | - | - | - | - |
| - | - | - | - | - | - | - | - |
| - | - | - | - | - | - | - | - |
| - | - | - | - | - | - | - | - |
| - | - | - | - | - | - | - | - |
| - | - | - | - | - | - | - | - |

Поражено болезнями:

| Вид болезни | Порода | Встречаемость (% пораженных деревьев) | Степень заселения лесного насаждения (слабая, средняя, сильная) |
|---------------------|--------|---------------------------------------|---|
| голландская болезнь | В | 3,63 | - |
| - | - | - | - |
| - | - | - | - |
| - | - | - | - |
| - | - | - | - |

2.3. Выборке подлежит 15,5 % деревьев по запасу,

в том числе:

- ослабленных 0 %,
- сильно ослабленных 0 %,
- усыхающих 0 %,
- свежего сухостоя 2,4 %,
- свежего ветровала 0 %,
- свежего бурелома 0 %,
- старого сухостоя 1,8 %,
- старого ветровала 7,5 %,
- старого бурелома 3,8 %,
- аварийных 0 %.

2.4. Полнота лесного насаждения после уборки деревьев, подлежащих рубке, составит 0,3. Критическая полнота для данной категории лесных насаждений составляет не лимитируется.

ЗАКЛЮЧЕНИЕ

С целью предотвращения негативных процессов или снижения ущерба от их воздействия назначено:

| Участковое лесничество | Урочище (лача) | Квартал | Выдел | Площадь выдела, га | Вид мероприятия | Площадь мероприятия, га | Порода | Выбираемый запас на выдел, куб. м | Крайние сроки проведения |
|------------------------|----------------|---------|-------|--------------------|-----------------|-------------------------|--------|-----------------------------------|--------------------------|
| Ногайское | 0 | 31 | 11 | 2,8 | ВСП | 2,8 | В | 22 | 2021 год |

В выделе 11 площадь 2,8 га, состав насаждения 10В, полнота: 0,4, СКС нас = 3,16 - насаждение с нарушенной устойчивостью, сильно ослабленное. По состоянию насаждений на всей площади выдела назначается ВСП.

Ведомость перечета деревьев, назначенных в рубку, и абрис лесного участка прилагаются (приложение 2 и 3 к данному акту).

Меры по обеспечению возобновления: лесные культуры.

Мероприятия, необходимые для предупреждения повреждения или поражения смежных насаждений: своевременное проведение проектируемых мероприятий.

Сведения для расчета степени повреждения:

год образования старого сухостоя: 2012г

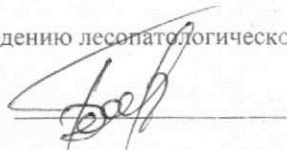
основная причина повреждения древесины: Голландская болезнь ильмовых (код 272)

Дата проведения обследований: 01.09.2020 года.

Дата составления документов: 09.11.2020 года.

Исполнитель работ по проведению лесопатологического обследования:

Гасайниев Б.М.



**Результаты проведения лесопатологического обследования
лесных насаждений за 01.09.2020 года.**

Приложение 1.1
к акту лесопатологического обследования № 15-303/3-11/2020

Объект Росейской Федерации: Республика Дагестан, Ленинскское (лесопарк) Новоякское.
Участковое лесничество: Новоякское, Урочище (лесная дача):

| 1 | 2 | 3 | 4 | 5 | 6 | 7 | Таксационная характеристика лесного насаждения | | | | | | | | | | 17 | 18 | Распределение деревьев по категориям состояния, % от запаса | | | | | | | | | 29 | 30 | 31 | 32 | 33 | 34 | | | |
|----|----|-----|----------|---------------------------|---|-----|--|-------|----|----|----|-----------|-----|----|----|-----|-----|------|---|------|-----|-----|----|----|----|-----|----|-----|----|-----|------|-----|------|----|--|--|
| | | | | | | | 8 | 9 | 10 | 11 | 12 | 13 | 14 | 15 | 16 | 19 | | | 20 | 21 | 22 | 23 | 24 | 25 | 26 | 27 | 28 | | | | | | | 33 | | |
| 31 | 11 | 2,8 | Защитные | Противоэрозийные леса ОЗУ | | 10В | | В | | | | | | | | | | | | | | | | | | | | | | | ВСП | 2,8 | | | | |
| | | | | | | | | Всего | 45 | 11 | 22 | СХС ТС | 0,4 | 3 | 50 | 331 | 2,4 | 24,5 | 43,6 | 14,0 | 2,4 | 1,8 | | | | 7,5 | | 3,8 | | 802 | 97,6 | 272 | 15,5 | | | |
| | | | | | | | | В | | | | | | | | 331 | 2,4 | 24,5 | 43,6 | 14,0 | 2,4 | 1,8 | | | | 7,5 | | 3,8 | | 118 | 97,6 | 272 | 15,5 | | | |
| | | | | | | | | | | | | | | | | | | | | | | | | | | | | | | | | | | | | |
| | | | | | | | | | | | | | | | | | | | | | | | | | | | | | | | | | | | | |
| | | | | | | | | | | | | | | | | | | | | | | | | | | | | | | | | | | | | |
| | | | | | | | | | | | | | | | | | | | | | | | | | | | | | | | | | | | | |
| | | | | | | | | | | | | | | | | | | | | | | | | | | | | | | | | | | | | |
| | | | | | | | | | | | | | | | | | | | | | | | | | | | | | | | | | | | | |
| | | | | | | | | | | | | | | | | | | | | | | | | | | | | | | | | | | | | |
| | | | | | | | | | | | | | | | | | | | | | | | | | | | | | | | | | | | | |
| | | | | | | | | | | | | | | | | | | | | | | | | | | | | | | | | | | | | |
| | | | | | | | | | | | | | | | | | | | | | | | | | | | | | | | | | | | | |
| | | | | | | | | | | | | | | | | | | | | | | | | | | | | | | | | | | | | |
| | | | | | | | | | | | | | | | | | | | | | | | | | | | | | | | | | | | | |
| | | | | | | | | | | | | | | | | | | | | | | | | | | | | | | | | | | | | |
| | | | | | | | | | | | | | | | | | | | | | | | | | | | | | | | | | | | | |

Показатели, не соответствующие таксационному описанию отмечаются "×". Расшифровка кодов причин и признаков указана в акте.
Исполнитель работ по проведению лесопатологического обследования:
Гасалиев Б. М.
Дата составления документа: 09.11.2020 года.

Ведомость перечета деревьев назначенных в рубку

ВРЕМЕННАЯ ПРОБНАЯ ПЛОЩАДЬ

Субъект Российской Федерации: Республика Дагестан.

Лесничество (лесопарк): Ногайское. Квартал: 31. Выдел: 11.

Площадь: 2,8 га., Площадь мероприятия: 2,8 га.

Номер очага вредных организмов: б/н. Размер пробной площади: 2,8 га.

Таксационная характеристика:

тип леса: СХСТС; состав: 10В; возраст: 45 лет; бонитет: 3.

полнота: 0,4; запас на га: 50; возобновление: отсутствует.

Время и причина ослабления лесного насаждения:

Причины повреждения: голландская болезнь ильмовых (код 272), воздействия сильных ветров прошлых лет, повлекшие наклон более 10°, изгиб или вывал деревьев (код 821), воздействия шквалистых и ураганных ветров прошлых лет, повлекшие слом стволов деревьев (код 822), неблагоприятные условия произрастания (код 810). Данные причины определены по следующим признакам: наличие плодовых тел в комлевой части и на корнях (код 802), механические повреждения слом ствола под кроной пр. лет (код 218), механические повреждения обрыв корней (вывал) прошлых лет (код 206), усыхание более 3/4 ветвей в кроне прошлых лет (код 114).

Тип очага вредных организмов: -.

Фаза развития очага вредных организмов: -.

Состояние лесного насаждения, намечаемые мероприятия:

Состояние насаждений: с нарушенной устойчивостью. СКС насаждения 3,16.

Намечаемое мероприятие: ВСП.

Исполнитель работ по проведению лесопатологического обследования:

Гасайниев Б.М.



Дата составления документа: 09.11.2020 года.

ВЕДОМОСТЬ ПЕРЕЧЕТА ДЕРЕВЬЕВ

Оборотная сторона

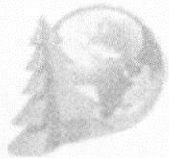
Порода: В СКС породы: 3,16

| Ступени толщины см | Количество деревьев по категориям состояния, шт. | | | | | | | | | | | | | | | | Всего деревьев по ступеням толщины | |
|--------------------------|--|------|------|------|---|-----|---|-----|----|----|-------------------|----|----|-------------------|----|----|---------------------------------------|--|
| | I | II | III | IV | | V | | VI | | | ветровал, бурелом | | | аварийные деревья | | | шт. | в том числе подлежат рубке, % |
| | | | | НЗ | З | НЗ | З | НЗ | З | О | НЗ | З | О | НЗ | З | О | | |
| 1 | 2 | 3 | 4 | 5 | 6 | 7 | 8 | 9 | 10 | 11 | 12 | 13 | 14 | 15 | 16 | 17 | 18 | 19 |
| 8 | 1 | 2 | 2 | 1 | | | | | | | | | | | | | 6 | |
| 12 | 2 | 5 | 6 | 1 | | 1 | | | | | | | | | | | 15 | 0,3 |
| 16 | 3 | 9 | 7 | 3 | | 1 | | 2 | | | 4 | | | | | | 29 | 2,1 |
| 20 | 3 | 18 | 69 | 12 | | 1 | | 2 | | | 12 | | | | | | 117 | 4,5 |
| 24 | 4 | 17 | 32 | 11 | | 1 | | 2 | | | 14 | | | | | | 81 | 5,1 |
| 28 | | 16 | 18 | 5 | | 1 | | 1 | | | 6 | | | | | | 47 | 2,4 |
| 32 | | 6 | 8 | 6 | | 2 | | | | | 2 | | | | | | 24 | 1,2 |
| 36 | | 4 | 6 | 2 | | | | | | | | | | | | | 12 | |
| - | | | | | | | | | | | | | | | | | | 0,0 |
| итого, шт | 13 | 77 | 148 | 41 | | 7 | | 7 | | | 38 | | | | | | 331 | 52 |
| итого, % | 3,9 | 23,3 | 44,8 | 12,4 | | 2,1 | | 2,1 | | | 11,4 | | | | | | 100,0 | 15,6 |
| итого, куб.м. | 3,0 | 30,7 | 54,7 | 17,5 | | 3,0 | | 2,2 | | | 14,2 | | | | | | 125,3 | 19,4 |
| итого, куб.% | 2,4 | 24,5 | 43,6 | 14,0 | | 2,4 | | 1,8 | | | 11,3 | | | | | | 100,0 | 15,5 |

ВЕДОМОСТЬ ПЕРЕЧЕТА ДЕРЕВЬЕВ

Итоговая ведомость по насаждению. СКС насаждения: 3.16.

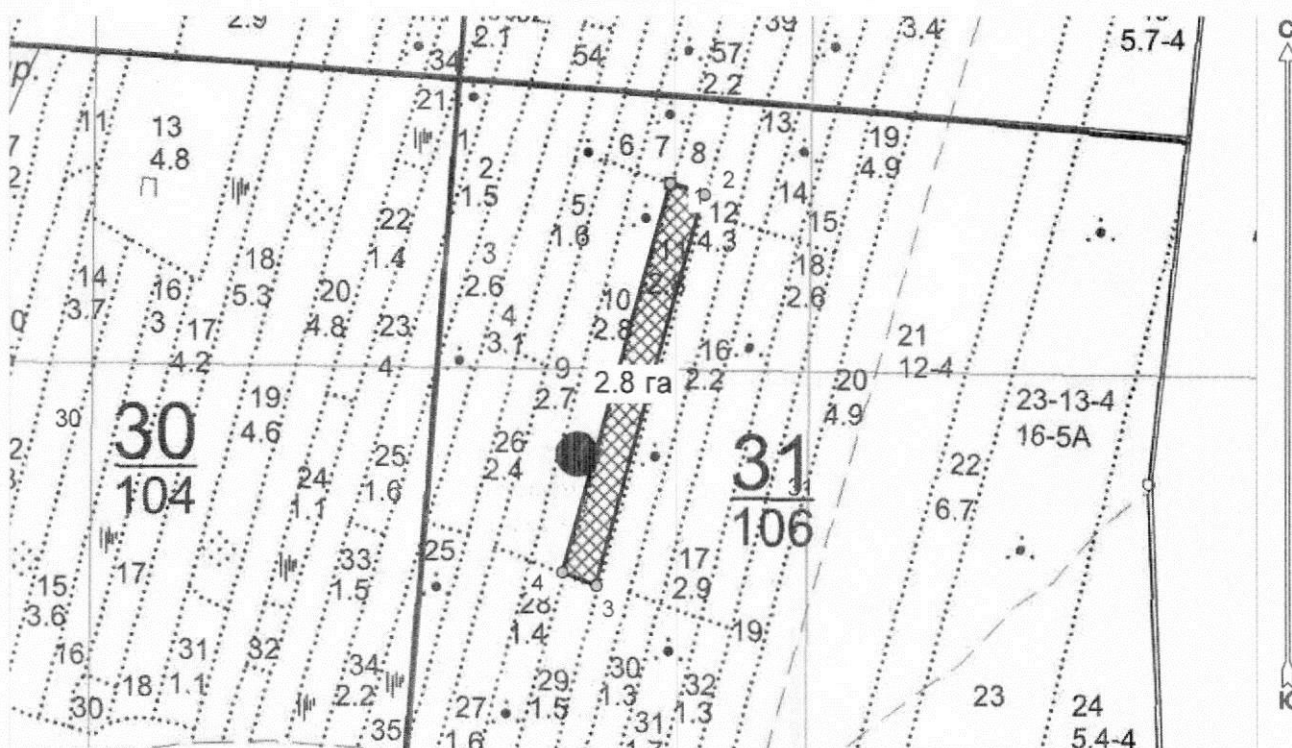
| Ступени толщин м см | Количество деревьев по категориям состояния, шт. | | | | | | | | | | | | | | | | Всего деревьев по ступеням толщины | |
|---------------------------|--|------|------|------|---|-----|---|-----|----|----|-------------------|----|----|-------------------|----|----|---------------------------------------|-------------------------------------|
| | I | II | III | IV | | V | | VI | | | ветровал, бурелом | | | аварийные деревья | | | шт. | в том числе подлежат рубке, % |
| | | | | НЗ | З | НЗ | З | НЗ | З | О | НЗ | З | О | НЗ | З | О | | |
| 1 | 2 | 3 | 4 | 5 | 6 | 7 | 8 | 9 | 10 | 11 | 12 | 13 | 14 | 15 | 16 | 17 | 18 | 19 |
| 8 | 1 | 2 | 2 | 1 | | | | | | | | | | | | | 6 | |
| 12 | 2 | 5 | 6 | 1 | | 1 | | | | | | | | | | | 15 | 0,3 |
| 16 | 3 | 9 | 7 | 3 | | 1 | | 2 | | | 4 | | | | | | 29 | 2,1 |
| 20 | 3 | 18 | 69 | 12 | | 1 | | 2 | | | 12 | | | | | | 117 | 4,5 |
| 24 | 4 | 17 | 32 | 11 | | 1 | | 2 | | | 14 | | | | | | 81 | 5,1 |
| 28 | | 16 | 18 | 5 | | 1 | | 1 | | | 6 | | | | | | 47 | 2,4 |
| 32 | | 6 | 8 | 6 | | 2 | | | | | 2 | | | | | | 24 | 1,2 |
| 36 | | 4 | 6 | 2 | | | | | | | | | | | | | 12 | |
| - | | | | | | | | | | | | | | | | | | |
| - | | | | | | | | | | | | | | | | | | 1,77636Е-15 |
| итого, шт | 13 | 77 | 148 | 41 | | 7 | | 7 | | | 38 | | | | | | 331 | 52 |
| итого, % | 3,9 | 23,3 | 44,8 | 12,4 | | 2,1 | | 2,1 | | | 11,4 | | | | | | 100 | 15,6 |
| итого, куб.м. | 3 | 30,7 | 54,7 | 17,5 | | 3 | | 2,2 | | | 14,2 | | | | | | 125,3 | 19,4 |
| итого, куб.м. % | 2,4 | 24,5 | 43,6 | 14 | | 2,4 | | 1,8 | | | 11,3 | | | | | | 100 | 15,5 |



**Абрис участка
с обозначенными границами участка лесного фонда, предоставляемого
для лесопользования**

Месторасположение лесосеки: республика Дагестан
 Юридическое лицо, ведущее лесное хозяйство: Ногайское лесничество
 Структурное подразделение юридического лица, ведущего лесное хозяйство:
 Ногайское участковое лесничество, лесной квартал № 31, таксационный выдел
 № 11, площадь лесосеки 2.8 га.

Масштаб 1:10000



Условные обозначения:

| | |
|-----------|-------------------------------|
| Снимки | |
| | ногай 25_1.jpg |
| Полигоны | |
| | республика_дагестан.shp |
| New Group | |
| | Лесосеки |
| | Привязки |
| | Привязки неэксплуат. площадей |
| | Неэксплуатационные участки |

Магандалиев М М:

(должность, фамилия, инициалы, дата, подпись)

* в таблицах приведены магнитные углы
(магнитное склонение 0 / не задано)

ГИС «Лесные ресурсы» Formap 5
1999-2018. Все права защищены.

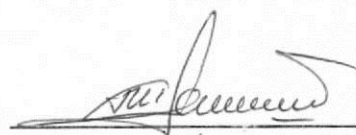
Экспликация или координаты поворотных точек лесосеки:

Общая площадь: 2.8 га

Эксплуатационная площадь: 2.8 га

| Номера точек | Величина угла (Пр.внутр) | Координаты точки | Румбы линий/(азимуты) | Меры линий |
|--------------|-----------------------------|---------------------------|-----------------------|------------|
| 1 - 2 | ЮВ 72.0° 92.0° | 45° 54' 29"; 44° 07' 30"; | ЮВ 72.0°/(108.0°) | 50.5 |
| 2 - 3 | | 45° 54' 31"; 44° 07' 30"; | | |
| 3 - 4 | 84.0° | 45° 54' 24"; 44° 07' 12"; | ЮЗ 15.5°/(195.5°) | 559.1 |
| 4 - 1 | 96.0° | 45° 54' 22"; 44° 07' 13"; | СЗ 68.0°/(292.0°) | 50.8 |
| | | | СВ 15.5°/(15.5°) | 555.6 |

Магандалиев М М:



(должность, фамилия, инициалы, дата, подпись)

* в таблицах приведены магнитные углы
(магнитное склонение 0 / не задано)

ГИС «Лесные ресурсы» Formar 5
1999-2018. Все права защищены.

культуры-80 г., ВСПАШ. БОРОЗД., ПОСАДКА МЕХАНИЗИР., состояние
 НЕУДОВЛЕТВОРИТЕЛЬНЫЕ, НЕБЛАГ. КЛИМАТ. ФАКТОРЫ
 культуры-03 г., ВСПАШ. БОРОЗД., ПОСАДКА РУЧНАЯ,
 размещение 4,0*1,0 м, 2500 шт/га, состояние
 УДОВЛЕТВОРИТЕЛЬНЫЕ

озу: КУСТАРНИКИ, ТАЛЬНИКИ

11 . лесные культуры
 ✓ 2,8 10В 1 45 11 22 5 3 СХСТС 5 13 4
 + ЛХ 11 3 , 4 В0 13

культуры-62 г., ВСПАШ. БОРОЗД., ПОСАДКА МЕХАНИЗИР., состояние
 НЕУДОВЛЕТВОРИТЕЛЬНЫЕ, НЕБЛАГ. КЛИМАТ. ФАКТОРЫ

озу: УЧ-КИ ЛЕСА НА РАЗМЫВ. ВЫВЕТРИВАЕМ. ГРУНТАХ

12 , лесные культуры

КУЛ. РЕК. ЧАСТ.

4,3 10ТМ 1 20 2 4 10 5 СХСТС 1 2 4 ртк N

28

2 4 , 3 В0 2

ЗАП. ПАСТ. СКОТ

культуры-87 г., ВСПАШ. БОРОЗД. ПОСАДКА МЕХАНИЗИР., состояние
 НЕУДОВЛЕТВОРИТЕЛЬНЫЕ, НЕБЛАГ. КЛИМАТ. ФАКТОРЫ

озу: КУСТАРНИКИ, ТАЛЬНИКИ

13 , несомкнувшиеся культуры

ДОПОЛНЕН. Л/К

,8 10А 3 0,5 4 СХСТС УХ. ЗА

Л/К РУЧ

30 В0

ЗАП. ПАСТ. СКОТ

культуры-04 г., ВСПАШ. БОРОЗД., ПОСАДКА МЕХАНИЗИР.,

размещение 3,0*1,0 м, 3000 шт/га, состояние

НЕУДОВЛЕТВОРИТЕЛЬНЫЕ, НЕБЛАГ. КЛИМАТ. ФАКТОРЫ

озу: УЧ-КИ ЛЕСА НА РАЗМЫВ. ВЫВЕТРИВАЕМ. ГРУНТАХ

14 лесные культуры

,9 10ЛХ 1 27 4 8 5 5 СХСТС 1 4

4 4 , 3 В0

культуры-80 г., ВСПАШ. БОРОЗД., ПОСАДКА МЕХАНИЗИР., состояние
 НЕУДОВЛЕТВОРИТЕЛЬНЫЕ, НЕБЛАГ. КЛИМАТ. ФАКТОРЫ

озу: КУСТАРНИКИ, ТАЛЬНИКИ

15 лесные культуры

1,0 10ВМ 1 23 5 10 5 4 СХСТС 1 1 4

5 4 , 3 В0 1

культуры-84 г., ВСПАШ. БОРОЗД., ПОСАДКА МЕХАНИЗИР., состояние
 НЕУДОВЛЕТВОРИТЕЛЬНЫЕ, НЕБЛАГ. КЛИМАТ. ФАКТОРЫ

озу: УЧ-КИ СПЕЛОГО ЛЕСА С ЗАПАСОМ МЕНЕЕ 50 КВМ.

16 лесные культуры

2,2 10В 1 45 10 22 5 4 СХСТС 3 7 4

10 3 , 3 В0 7

культуры-62 г., ВСПАШ. БОРОЗД., ПОСАДКА МЕХАНИЗИР., состояние
 НЕУДОВЛЕТВОРИТЕЛЬНЫЕ, НЕБЛАГ. КЛИМАТ. ФАКТОРЫ