

УТВЕРЖДАЮ:  
Врио председателя Комитета по лесному хозяйству  
Республики Дагестан  
В.М. Абулхамидов



Акт  
лесопатологического обследования № 11-303/31-4/2020  
лесных насаждений Ногайское лесничество  
Республика Дагестан

Способ лесопатологического обследования: Визуальное  
Инструментальное V

Место проведения:

Участковое лесничество	Урочище (дача)	Квартал (кварталы)	Выдел (выделы)	Площадь, га
Ногайское	-	31	4	3,1

Лесопатологическое обследование проведено на общей площади 3,1 га.

2. Инструментальное обследование лесного участка.  
Уч. лесничество: Ногайское, участок: - Кв. 31 выд. 4 ЛП выдел: .

2.1. Фактическая таксационная характеристика лесного насаждения соответствует таксационному описанию.

с нарушенной устойчивостью V.

2.2. Состояние насаждений: с утраченной устойчивостью.

Причины повреждения: гнили стволовые (код 350), воздействия шквалистых и ураганных ветров прошлых лет, повлекшие слом стволов деревьев (код 822), неблагоприятные условия произрастания (код 810). Данные причины определены по следующим признакам: наличие гнили (код 832), механические повреждения слом ствола под кроной пр. лет (код 218), усыхание более 3/4 ветвей в кроне прошлых лет (код 114).

Заселено (отработано) стволовыми вредителями:

Вид вредителя	Порода	Встречаемость (% заселенных деревьев)	Степень заселения лесного насаждения (слабая, средняя, сильная)
-	-	-	-
-	-	-	-
-	-	-	-
-	-	-	-
-	-	-	-
-	-	-	-

Повреждено огнем:

Вид пожара	Порода	Состояние корневых лап		Состояние корневой шейки		Подсушивание луба	
		процент поврежденных огнем корней	процент деревьев с данным повреждением	ожог корневой шейки по окружности (1/4; 2/4; 3/4; более 3/4)	процент деревьев с данным повреждением	по окружности (1/4; 2/4; 3/4; более 3/4)	процент деревьев с данным повреждением
-	-	-	-	-	-	-	-
-	-	-	-	-	-	-	-
-	-	-	-	-	-	-	-
-	-	-	-	-	-	-	-
-	-	-	-	-	-	-	-
-	-	-	-	-	-	-	-
-	-	-	-	-	-	-	-

Поражено болезнями:

Вид болезни	Порода	Встречаемость (% пораженных деревьев)	Степень заселения лесного насаждения (слабая, средняя, сильная)
стволовые гнили	В	9,52	-
-	-	-	-
-	-	-	-
-	-	-	-
-	-	-	-

2.3. Выборке подлежит 10,8 % деревьев по запасу,

в том числе:

- ослабленных 0 %,
- сильно ослабленных 0 %,
- усыхающих 0 %,
- свежего сухостоя 0 %,
- свежего ветровала 0 %,
- свежего бурелома 0 %,
- старого сухостоя 1,2 %,
- старого ветровала 3,6 %,
- старого бурелома 6 %,
- аварийных 0 %.

2.4. Полнота лесного насаждения после уборки деревьев, подлежащих рубке, составит 0,3. Критическая полнота для данной категории лесных насаждений составляет 0,3.

### ЗАКЛЮЧЕНИЕ

С целью предотвращения негативных процессов или снижения ущерба от их воздействия назначено:

Участковое лесничество	Урочище (дача)	Квартал	Выдел	Площадь выдела, га	Вид мероприятия	Площадь мероприятия, га	Порода	Выбираемый запас на выдел, куб. м	Крайние сроки проведения
Ногайское	-	31	4	3,1	УНД	3,1	В.	11	2021 год

*В выделе 4 площадь 3,1 га, состав насаждения 10В, полнота: 0,3, СКС нас= 3,01 - насаждение с нарушенной устойчивостью, сильно ослабленное. По состоянию насаждений на всей площади выдела СОМ назначается УНД.*

Ведомость перечета деревьев, назначенных в рубку, и абрис лесного участка прилагаются (приложение 2 и 3 к данному акту).

Меры по обеспечению возобновления: не проектируется.

Мероприятия, необходимые для предупреждения повреждения или поражения смежных насаждений: своевременное проведение проектируемых мероприятий.

Сведения для расчета степени повреждения:

год образования старого сухостоя: 2012г

основная причина повреждения древесины:

Дата проведения обследований: 01.09.2020 года.

Дата составления документа: 05.11.2020 года.

Исполнитель работ по проведению лесопатологического обследования:

Гасайниев Б.М.



Результаты проведения лесопатологического обследования  
лесных насаждений за 01.09.2020 года.  
Субъект Российской Федерации: Республика Дагестан. Лесничество (лесопарк): Ногайское.  
Участковое лесничество: Ногайское. Урочище (лесная дача): -.

1	2	3	4	5	6	7	Таксационная характеристика лесного насаждения										17	Распределение деревьев по категориям состояния, % от запаса										29	30	31	32	33	34
							состав	порода	возраст	средняя высота, м	средний диаметр, см	тип леса	полнота	бонитет	запас, куб. м/га	без признаков ослабления		ослабленные	сильно ослабленные	усыхающие	свежий сухой	старый сухой	свежий ветровал	старый ветровал	свежий бурелом	старый бурелом	аварийные деревья						
1	2	3	4	5	6	7	8	9	10	11	12	13	14	15	16	17	18	19	20	21	22	23	24	25	26	27	28	29	30	31	32	33	34
31	4	3,1	Защитные	Противопожарные леса	0	3,1	10В	Всего	45	10	22	СХС ТС	0,3	4	30	21	3,6	20,2	60,6	4,8	1,2	1,2	3,6	3,6	6,0	6,0	832, 218, 114,	96,4	350, 822, 810,	10,8		УНД	
								В	-	-	-	-	-	-	-	21	3,6	20,2	60,6	4,8	1,2	1,2	3,6	3,6	6,0	6,0	832, 218, 114,	96,4	350, 822, 810,	10,8			3,1

Показатели, не соответствующие таксационному описанию отмечаются «\*». Расшифровка кодов причин и признаков указана в акте.  
Исполнитель работ по проведению лесопатологического обследования:

Гасайнев Е.М.  
Дата составления документа: 19.10.2020 года.

Ведомость перечета деревьев назначенных в рубку

ВРЕМЕННАЯ ПРОБНАЯ ПЛОЩАДЬ № 1

Субъект Российской Федерации: Республика Дагестан.  
Лесничество (лесопарк): Ногайское. Квартал: 31. Выдел: 4.  
Площадь: 3,1 га., Площадь мероприятия: 3,1 га.  
Номер очага вредных организмов: б/н. Размер пробной площади: 0,25 га.  
Таксационная характеристика:  
тип леса: СХСТС; состав: 10В; возраст: 45 лет; бонитет: 4.  
полнота: 0,3; запас на га: 30; возобновление: отсутствует.

Время и причина ослабления лесного насаждения:

Причины повреждения: гнили стволовые (код 350), воздействия шквальных и ураганных ветров прошлых лет, повлекшие слом стволов деревьев (код 822), неблагоприятные условия произрастания (код 810). Данные причины определены по следующим признакам: наличие гнили (код 832), механические повреждения слом ствола под кроной пр. лет (код 218), усыхание более 3/4 ветвей в кроне прошлых лет (код 114).

Тип очага вредных организмов: -.

Фаза развития очага вредных организмов: -.

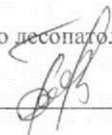
Состояние лесного насаждения, намечаемые мероприятия:

Состояние насаждений: с нарушенной устойчивостью. СКС насаждения 3,01.

Намечаемое мероприятие: УНД.

Исполнитель работ по проведению лесопатологического обследования:

Гасайниев Б.М.



---

Дата составления документа: 19.10.2020 года.

## ВЕДОМОСТЬ ПЕРЕЧЕТА ДЕРЕВЬЕВ

Оборотная сторона

Порода: В СКС породы: 2,99

Ступени толщины см	Количество деревьев по категориям состояния, шт.																Всего деревьев по ступеням толщины		
	I	II	III	IV		V		VI			ветровал, бурелом			аварийные деревья			шт.	в том числе подлежат рубке, %	
				НЗ	З	НЗ	З	НЗ	З	О	НЗ	З	О	НЗ	З	О			
1	2	3	4	5	6	7	8	9	10	11	12	13	14	15	16	17	18	19	
8		1																1	
12		1	1															2	
16		1						1										4	14,3
20	1											2						3	9,5
24		1	1	1														3	
28		2																2	
32			6															6	
-																			
-																			
-																			
итого, шт	1	6	8	1				1				4						21	5
итого, %	4,8	28,6	38,0	4,8				4,8				19,0						100,0	23,8
итого, куб.м	0,3	1,7	5,1	0,4				0,1				0,8						8,4	0,9
итого, куб.%	3,6	20,2	60,6	4,8				1,2				9,6						100,0	10,8

## ВЕДОМОСТЬ ПЕРЕЧЕТА ДЕРЕВЬЕВ

Итоговая ведомость по насаждению. СКС насаждения: 3.01

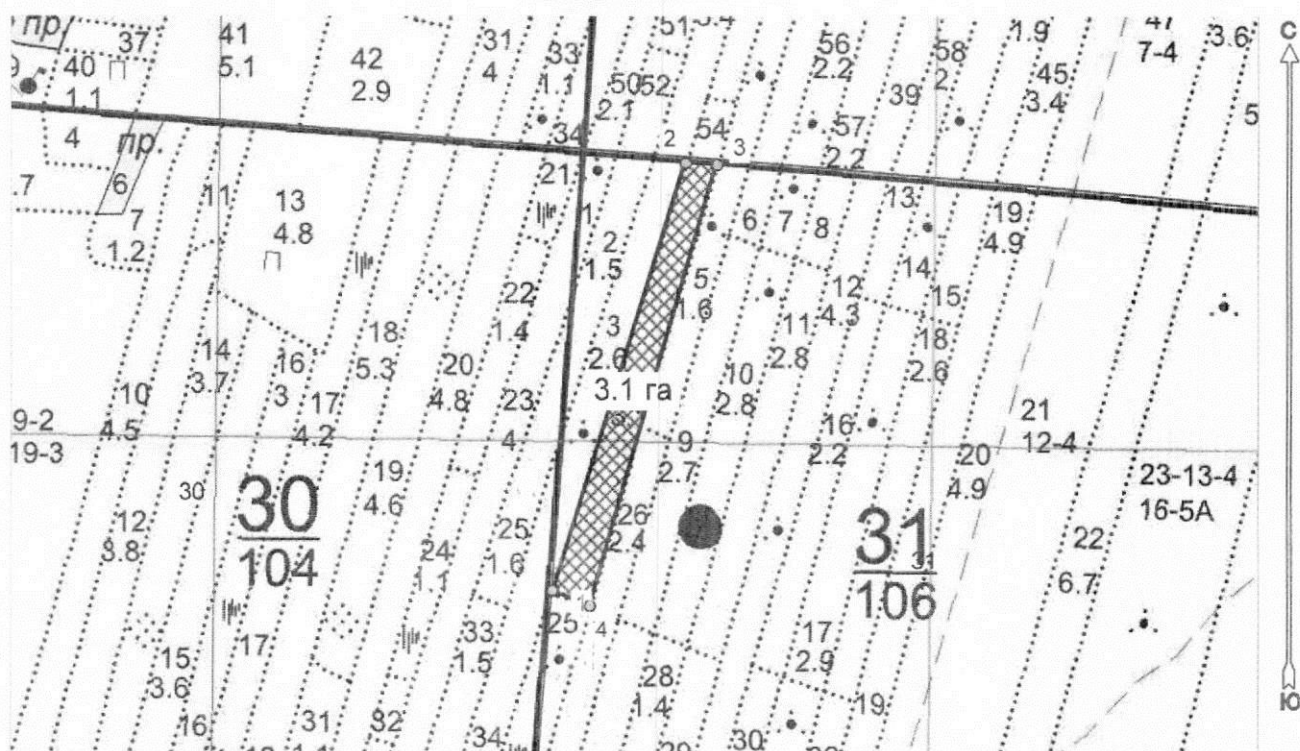
Ступени толщин ы см	Количество деревьев по категориям состояния, шт.																Всего деревьев по ступеням толщины	
	I	II	III	IV		V		VI			ветровал, бурелом			аварийные деревья			шт.	в том числе подлежат рубке, %
				НЗ	З	НЗ	З	НЗ	З	О	НЗ	З	О	НЗ	З	О		
1	2	3	4	5	6	7	8	9	10	11	12	13	14	15	16	17	18	19
8		1															1	
12		1	1														2	
16		1						1			2						4	14,3
20	1										2						3	9,5
24		1	1	1													3	
28		2															2	
32			6														6	
-																		
-																		
-																		
Итого, шт.	1	6	8	1				1			4						21	5
Итого, %	4,8	28,6	38	4,8				4,8			19						100	23,8
Итого, куб.м	0,3	1,7	5,1	0,4				0,1			0,8						8,4	0,9
Итого, куб.%	3,6	20,2	60,6	4,8				1,2			9,6						100	10,8



**Абрис участка  
с обозначенными границами участка лесного фонда, предоставляемого  
для лесопользования**

Месторасположение лесосеки: Республика Дагестан  
 Юридическое лицо, ведущее лесное хозяйство: Ногайское лесничество  
 Структурное подразделение юридического лица, ведущего лесное хозяйство:  
 Ногайское участковое лесничество, лесной квартал № 31, таксационный выдел  
 № 4, площадь лесосеки 3.1 га.

Масштаб 1:10000



Условные обозначения:

Снимки	
	ногай 25_1.jpg
Полигоны	
	республика_дагестан.shp
New Group	
	Лесосеки
	Привязки
	Привязки неэксплуат. площадей
	Неэксплуатационные участки

Магандалиев М М:

(должность, фамилия, инициалы, дата, подпись)

\* в таблицах приведены магнитные углы  
(магнитное склонение 0 / не задано)

ГИС «Лесные ресурсы» Formap 5  
1999-2018. Все права защищены.



Экспликация или координаты поворотных точек лесосеки:

Общая площадь: 3.1 га

Эксплуатационная площадь: 3.1 га

Номера точек	Величина угла (Пр.внутр)	Координаты точки	Румбы линий/(азимуты)	Меры линий
1 - 2	СВ 17.5°   104.0°	45° 54' 13"; 44° 07' 15";	СВ 17.5°/(17.5°)	617.0
		45° 54' 22"; 44° 07' 34";		
2 - 3	77.0°	45° 54' 24"; 44° 07' 34";	ЮВ 86.5°/(93.5°)	43.9
3 - 4		45° 54' 16"; 44° 07' 15";	ЮЗ 16.0°/(196.0°)	632.8
4 - 1	83.5°		СЗ 67.5°/(292.5°)	55.8

Магандалиев М М:



(должность, фамилия, инициалы, дата, подпись)

\* в таблицах приведены магнитные углы  
(магнитное склонение 0 / не задано)

ГИС «Лесные ресурсы» Формат 5  
1999-2018. Все права защищены.

Участковое лесничество: НОГАЙСКОЕ  
ПРОТИВОЭРОЗИОННЫЕ ЛЕСА  
31

Квартал

-----  
: N : Состав: я: Воз: Вы: Ди: Кл: Во-: Тип : Зап. сырор: К: Запас дес. мЗ:  
:  
: выде-: Подрос: р: : : : : ни-: : дес. мЗ : л: -----:  
:  
: ла : Подлес: у: ра : со: ам: во: тет: леса: -----: : сухо: ед. : захл:  
:  
: : Почва : с: : : : эр: : : на : в т.: т: стоя: дер: ----  
: Хозяйственные:  
: -----: Особен: --: ст : та: ет: --: -----: 1 га: ч. по: о: : : об-:  
:  
: Пло- : выдела: вы: : : : гр: : ТЛУ : -----: сос-: в: ста-: -----: ший:  
мероприятия :  
: шадь, : Хар-ка: со: : : р : : пол: : на : тав-: а: рога: ре-: -----:  
:  
: га : л/к : та: : : : во: но-: : выде: ляю-: р: : дин: лик-:  
:  
: : и пр.: яр: : : : эр: та: : ле : щим : н: : : вид :  
:  
-----

2 лесные культуры  
1,5 10В 1 44 10 22 5 4 СХСТС 3 5 3  
10 3 , 3 ВО 5  
культуры-63 г., ВСПАШ. БОРОЗД., ПОСАДКА МЕХАНИЗИР., состояние  
НЕУДОВЛЕТВОРИТЕЛЬНЫЕ, НЕБЛАГ. КЛИМАТ. ФАКТОРЫ  
озу: УЧ-КИ ЛЕСА НА РАЗМЫВ. ВЫВЕТРИВАЕМ. ГРУНТАХ  
✓ 4 лесные культуры  
3,1 10В 1 45 10 22 5 4 СХСТС 3 9 4  
10 3 , 3 ВО 9  
культуры-62 г., ВСПАШ. БОРОЗД., ПОСАДКА МЕХАНИЗИР., состояние  
НЕУДОВЛЕТВОРИТЕЛЬНЫЕ, НЕБЛАГ. КЛИМАТ. ФАКТОРЫ  
озу: УЧ-КИ ЛЕСА НА РАЗМЫВ. ВЫВЕТРИВАЕМ. ГРУНТАХ  
5 лесные культуры  
1,6 10ЛХ 1 27 4 10 6 5 СХСТС 1 2 4  
4 4 , 4 ВО 2  
культуры-80 г., ВСПАШ. БОРОЗД., ПОСАДКА МЕХАНИЗИР., состояние  
НЕУДОВЛЕТВОРИТЕЛЬНЫЕ, НЕБЛАГ. КЛИМАТ. ФАКТОРЫ  
озу: КУСТАРНИКИ, ТАЛЬНИКИ  
6 несомкнувшиеся культуры  
ДОПОЛНЕН. Л/К  
, 5 10А 3 0,5 4 СХСТС  
Л/К РУЧ 30 40  
ЗАП. ПАСТ. СКОТ  
культуры-04 г., ВСПАШ. БОРОЗД., ПОСАДКА МЕХАНИЗИР.,  
размещение 3,0\*1,0 м, 300 шт/га, состояние  
НЕУДОВЛЕТВОРИТЕЛЬНЫЕ, НЕБЛАГ. КЛИМАТ. ФАКТОРЫ  
озу: УЧ-КИ ЛЕСА НА РАЗМЫВ. ВЫВЕТРИВАЕМ. ГРУНТАХ  
7 лесные культуры  
,6 10ЛХ 1 27 3 8 6 5А СХСТС 1 4  
3 4 , 3 ВО  
культуры-80 г., ВСПАШ. БОРОЗД., ПОСАДКА МЕХАНИЗИР., состояние

УХ. ЗА