

Утверждаю
Председатель Комитета
по лесному хозяйству
Республики Дагестан
В. М. Абдулхамидов
Дата: 8 ноября 2021 г.

**Акт
лесопатологического обследования №16-307-2021**

лесных насаждений _____ Кизлярское _____ лесничество (лесопарк)
_____ Республика Дагестан _____ (субъект Российской Федерации)

Способ лесопатологического обследования:

1. Визуальный
2. Инструментальный

<input type="checkbox"/>
<input checked="" type="checkbox"/>

Место проведения

Участковое лесничество	Урочище (дача)	Квартал	Выдел	Площадь выдела, га	Лесопатологический выдел	Площадь лесопатологического выдела, га
Атай-Батхановское	-	9	7	1,2	-	-

Лесопатологическое обследование проведено на общей площади 1,2 га

Кадастровый номер участка: _____
(для участков, предоставленных в постоянное (бессрочное) пользование, аренду)

Документ о праве пользования:

(тип документа о праве пользования, дата, номер, вид разрешенного использования лесов)

2. Инструментальное обследование лесного участка.

(раздел включается в акт, в случае проведения лесопатологического обследования визуальным способом)

2.1. Лесничество Кизлярское Участковое лесничество Атай-Батхановское
 Урочище (дача) - Квартал 9 Выдел 7

Наличие ограничений или особенностей участка, влияющих на назначение СОМ:

(отметка о наличии ООПТ, ОЗУ, водоохранной зоны, радиоактивного загрязнения лесов, угрозы возникновения очагов вредных организмов или пожарной опасности в лесах)

в

2.1 Фактическая таксационная характеристика лесного насаждения не соответствует таксационному описанию.

Причина не соответствия давность лесоустройства 10 и более лет

Ведомость насаждений с выявленными несоответствиями таксационным описаниям приведена в приложении 1 к Акту.

2.2. Состояние насаждений:

с нарушенной устойчивостью (средневзвешенная категория состояния $\geq 1,51 - < 4,50$)



с утраченной устойчивостью (средневзвешенная категория состояния $\geq 4,51$)



устойчивое (средневзвешенная категория состояния $< 1,50$)



2.4. Причины ослабления, повреждения, средневзвешенная категория состояния насаждения:

Погодные условия (код 820), Устойчивый низовой пожар 4-10 летней давности средней интенсивности (код 867).

Средневзвешенная категория насаждения (Кнас = 3,63)

2.4.1 Повреждено огнём:

Вид пожара	Порода	Состояние корневых лап		Состояние корневой шейки		Подсушивание луба		Обугленность древесины более 1/3 высоты ствола	
		процент повреждённых огнём корней	процент деревьев с данным повреждением	ожег корневой шейки по окружности (1/4; 2/4; 3/4; более 3/4)	процент деревьев с данным повреждением	по окружности (1/4; 2/4; 3/4; более 3/4)	процент деревьев с данным повреждением	по окружности ствола (менее 1/2; более 1/2)	процент деревьев с данным повреждением
1	2	3	4	5	6	7	8	9	10
, Устойчивый низовой пожар 4-10 летней давности средней интенсивности.	A							более 1/2	33

2.4.2 Заселено (отработано) стволовыми вредителями:

Вид вредителя	Порода	Встречаемость заселенных деревьев, % от запаса породы	Встречаемость отработанных деревьев, % от запаса породы	Степень заселения лесного насаждения (слабая, средняя, сильная)		
				5	6	7
1	2	3	4	5	6	7
не выявлено						

2.4.3 Поражено болезнями:

Вид болезни	Порода	Встречаемость (% поражённых деревьев)	Степень поражения лесного насаждения (слабая, средняя, сильная)		
			4	5	6
1	2	3	4	5	6
не выявлено					

2.3. Выборке подлежит 41,3 % от запаса

в том числе :

без признаков ослабления	-	% (причины назначения)
ослабленных	-	% (причины назначения)
сильно ослабленных	-	% (причины назначения)
усыхающих	-	% (причины назначения)
свежего сухостоя	17,7	%;
свежего ветровала	-	%;
свежего бурелома	-	%;
старого ветровала	-	%;
старого бурелома	-	%;
старого сухостоя	23,6	%;

2.6. Полнота лесного насаждения после уборки деревьев, подлежащих рубке, составит 0,4

Критическая полнота для данной категории лесных насаждений и преобладающей породы состав. 0,3

ЗАКЛЮЧЕНИЕ к инструментальному обследованию участка.

Участковое лесничество	Урочище (дача)	Квартал	Выдел	Площадь выдела, га	Лесопатологический выдел	Площадь лесопатологического выдела, га	Вид мероприятия	Площадь мероприятия, га	Породы	Доля выбираемой древесины по запасу, %	Рекомендуемый срок проведения мероприятия
1	2	3	4	5	6	7	8	9	10	11	12
Атай-Батхановское	-	9	7	1,2	-	-	Уборка неликвидной древесины (УНД)	1,2 га	А - - - - - - -	41,3 %	до 3 кв. 2024 г.

ЗАКЛЮЧЕНИЕ: Насаждение с нарушенной устойчивостью. Средневзвешанная категория насаждения (Кнас = 3,63). С целью предотвращения негативных процессов, снижения ущерба от их воздействия, назначено: Уборка неликвидной древесины (УНД) Выбираемый запас на 1,2 га: 56 м³, в том числе (А - 56 м³.)

Ведомость перчета деревьев, назначенных в рубку, и абрис лесного участка прилагаются (прил. 2 и 3 к данному акту).

РЕКОМЕНДАЦИИ по проведению мероприятий, не относящихся к мероприятиям по предупреждению распространения вредных организмов.

При проведении рубок лесных насаждений одновременно с заготовкой древесины следует производить очистку мест рубок (лесосек) от порубочных остатков.

Дата проведения обследований 25.09.2021

Дата составления документа: 22.10.2021

Исполнитель работ по проведению лесопатологического обследования: инженер-лесопатолог 1 категории, отдела защиты леса и ГЛПМ филиала ФБУ "Рослесозащита" "ЦЗЛ Республики Дагестан"

ФИО Мирзаев К.Б.

Подпись 

Тел.: 8 (8722) 51-76-74

ВРЕМЕННАЯ ПРОБНАЯ ПЛОЩАДЬ

1.1 Субъект Российской Федерации Республика Дагестан

Лесничество Кизлярское Уч.лесничество Атай-Батхановское

Урочище(лесная дача) -

Квартал 9 Выдел 7

Площадь выдела 1,2 га. Лесопатологический выдел -

Площадь лесопатологического выдела - га.

1.2. Метод перечета Ленточный перечет

Количество лент / площадок 1 лента

Размеры площадок (длина x ширина/радиус) 60 x 20 Размер временной пробной площади: 0,12 га

Площадь мероприятия 1,2 га

1.3. Фактическая таксационная характеристика насаждения:

состав 10А

возраст 59 / лет; тип леса СВДЧП полнота 0,7

запас на га 113 бонитет 2

1.4. Номер очага вредных организмов

Тип очага вредных организмов: эпизодический, хронический (нужное подчеркнуть) -

Фаза развития очага вредных организмов: начальная, нарастания численности, собственно вспышка, кризис (нужное подчеркнуть).

1.5. Причина ослабления, повреждения насаждения и время:

Погодные условия (код 820), Устойчивый низовой пожар 4-10 летней давности средней интенсивности (код 867).

Состояние насаждения: **Насаждение с нарушенной устойчивостью, Средневзвешанная категория насаждения (Кнас = 3,63)**

1.6. Назначенные
мероприятия:

Уборка неликвидной древесины (УНД)

Исполнитель работ по проведению лесопатологического обследования: инженер-лесопатолог I категории, отдела защиты леса и ГЛПМ филиала ФБУ "Рослесозащита" "ЦЗЛ Республики Дагестан"

Ф. И. О. Мирзаев К.Б. Подпись 

Дата составления документа: 22.10.2021

ВЕДОМОСТЬ ПЕРЕЧЕТА ДЕРЕВЬЕВ

(для сплошного, ленточного и перечеа на круговых площадках постоянного радиуса)

Итоговая ведомость по насаждению - 10А

Кнас = 3,63 усыхающее

Ступени толщины, см	Количество деревьев по категориям состояния, шт																											Всего				
	I			II			III			IV			Va			Vб			Vв			Vг			Vд			Ve			шт. / м³	в т.ч. подожигт рубке, %
	Н	З	О	Н	З	О	Н	З	О	Н	З	О	Н	З	О	Н	З	О	Н	З	О	Н	З	О	Н	З	О					
7	2	3																										28	29			
8																												-	-			
12				1																								2 / 0,172	50,0			
16				1						2																		4 / 0,708	75,0			
20				5		2		2		3																		17 / 5,134	47,1			
24				4		4		1		1																		13 / 6,24	30,8			
28						1				1																		2 / 1,34	50,0			
32																												-	-			
36																												-	-			
40																												-	-			
44																												-	-			
48																												-	-			
52																												-	-			
56																												-	-			
60																												-	-			
64																												-	-			
68																												-	-			
72																												-	-			
76																												-	-			
80																												-	-			
84																												-	-			
88																												-	-			
92																												-	-			
96																												-	-			
100																												-	-			
Итого	-	-		11	-	7	-	3	-	7	-	-	-	-	-	-	-	-	-	10	-	-	-	-	-	-	-	38	17			
запас, м³	-	-		3,693	-	3,194	-	1,084	-	2,41	-	-	-	-	-	-	-	-	-	3,213	-	-	-	-	-	-	-	13,594	5,62			
Итого, %	-	-		27,2	-	23,5	-	8	-	17,7	-	-	-	-	-	-	-	-	-	23,6	-	-	-	-	-	-	-	100	41,3			

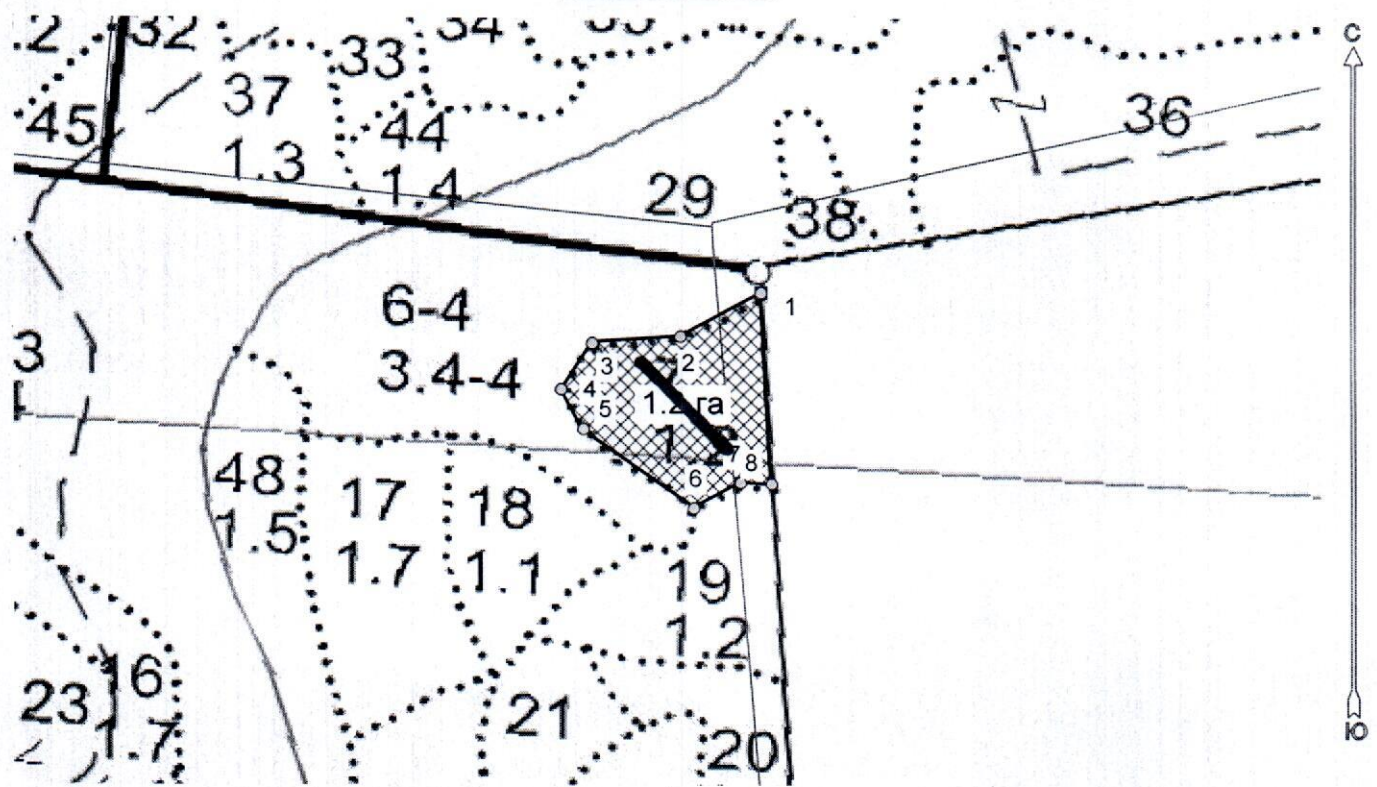
Ступени толщины, см	Количество деревьев по категориям состояния, шт																											Всего				
	I			II			III			IV			Va			Vб			Vв			Vг			Vд			Ve			шт. / м³	в т.ч. подожигт рубке %
	Н	З	О	Н	З	О	Н	З	О	Н	З	О	Н	З	О	Н	З	О	Н	З	О	Н	З	О	Н	З	О					
7	2	3																										28	29,0			
8																												-	-			
12				1																								2 / 0,172	50,0			
16				1						2																		4 / 0,708	75,0			
20				5		2		2		3																		17 / 5,134	47,1			
24				4		4		1		1																		13 / 6,24	30,8			
28						1				1																		2 / 1,34	50,0			
32																												-	-			
36																												-	-			
40																												-	-			
44																												-	-			
48																												-	-			
52																												-	-			
56																												-	-			
60																												-	-			
64																												-	-			
68																												-	-			
72																												-	-			
76																												-	-			
80																												-	-			
84																												-	-			
88																												-	-			
92																												-	-			
96																												-	-			
100																												-	-			
Итого	-	-		11	-	7	-	3	-	7	-	-	-	-	-	-	-	-	-	10	-	-	-	-	-	-	-	38	17			
запас, м³	-	-		3,693	-	3,194	-	1,084	-	2,41	-	-	-	-	-	-	-	-	-	3,213	-	-	-	-	-	-	-	13,594	5,62			
Итого, %	-	-		27,2	-	23,5	-	8,0	-	17,7	-	-	-	-	-	-	-	-	-	23,6	-	-	-	-	-	-	-	100	41,4			



Абрис лесного участка с обозначенными границами

Субъект Российской Федерации. Республика Дагестан:
: Кизлярское лесничество
: Атай-Бахтановское уч лесничество, лесной квартал № 9, таксационный выдел № 7, площадь лесосеки 1.2 га. УНД

Масштаб 1:5000



Условные обозначения:

	границы назначаемых мероприятий
	поворотные точки
	схематическое расположение пробных площадей

Исполнитель: Магандалиев М М

начальник отдела ЗЛ и ГЛПМ

* в таблицах приведены магнитные углы
(магнитное склонение 0 / не задано)

Экспликация или координаты поворотных точек лесосеки:

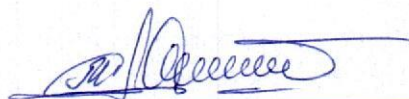
Общая площадь: 1.2 га

Эксплуатационная площадь: 1.2 га

Номера точек	Величина угла (Пр.внутр)	Координаты точки	Румбы линий/(азимуты)	Меры линий
1 - 2	ЮЗ 62.0° 156.0°	46° 44' 22"; 43° 58' 29";	ЮЗ 62.0°/(242.0°)	60.4
2 - 3		46° 44' 20"; 43° 58' 28";		
3 - 4	232.0°	46° 44' 17"; 43° 58' 28";	ЮЗ 86.0°/(266.0°)	58.7
4 - 5	242.5°	46° 44' 16"; 43° 58' 27";	ЮЗ 33.5°/(213.5°)	37.2
5 - 6	205.0°	46° 44' 17"; 43° 58' 26";	ЮВ 28.5°/(151.5°)	30.4
6 - 7	245.0°	46° 44' 20"; 43° 58' 25";	ЮВ 54.0°/(126.0°)	90.5
7 - 8	148.5°	46° 44' 22"; 43° 58' 25";	СВ 61.0°/(61.0°)	35.4
8 - 1	275.5°	46° 44' 23"; 43° 58' 25";	ЮВ 87.5°/(92.5°)	20.7
			СЗ 3.0°/(357.0°)	127.2

№ выдела	Ленты (круговой площадки) перечега					Координаты начала, конца и поворотных точек лент перечега/центров круговых площадок перечега	
	№ ленты (площадки)	длина, м	ширина, м	радиус, м	площадь, га		
7	1	60	20	-	0,12	43.973611	46.738889
	2	-	-	-	-	-	-
				Итого:	0,12		

Исполнитель: Магандалиев М М



начальник отдела ЗЛ и ГЛПМ

* в таблицах приведены магнитные углы (магнитное склонение 0 / не задано)

ГИС «Лесные ресурсы» Формат 5
1999-2018. Все права защищены.

Дата : 25.09.2021

широта: 43.973611

долгота: 46.738889

Место *Кизлярское лесничество, Атай-Батхановское участковое лесничество, квартал: 9, выдел: 7,*
проведение: *площадь выдела: 1,2 га, Уборка неликвидной древесины (УНД)*



ЛЕСА, РАСПОЛ. В СТЕЛЯХ, ГОРАХ И ДР.

Участковое лесничество: АТАЙ-БАТХАНОВСКОЕ

N	Площадь	Состав	Подрост	по: Я	Вы: Эле	Воз: Вы	Ди: Кл	Пр: Бо	Тип	Полн: Запас	сырост.	Кл: Запас	на	выделе,	дес. МЗ		
1	2,0	СОЛОНЦ															
2	1,6	10А+КЛЯ+ТВ	1	5	А	25	5	10	5	3	4	СВДЧП	,6	1	2	2	4
3	1,3	10А+А+ТВ	1	10	А	33	10	16	7	4	3	СВДЧП	,6	5	7	7	3
4	5	БИОПОЛЯНА	1	21	ТВ	45	21	32	9	4	4	СВДЧП	,6	25	325	3	13
5	13,0	10ТВ+КЛЯ+ДЧ+Ш	1	21	ТВ	45	21	32	9	4	4	СВДЧП	,6	25	325	3	13
6	3,4	10ТВ+Ш	1	10	ТВ	20	10	14	4	2	4	СВДЧП	,5	8	27	27	
7	1,2	ПОДЛЕСОК: СВД РЕДКИЙ	1	15	А	44	15	18	9	4	2	СВДЧП	,6	10	12	12	3
8	7	НАСАЖДЕНИЕ ПОГИБШЕ СВЕЖИЙ СУХОСТОЙ	1	15	А	44	15	18	9	4	2	СВДЧП	,6	10	12	12	3
9	1,7	СОЛОНЦ	1	7	А	24	7	14	5	3	3	СХСТС	,9	4	13	8	4
10	1,4	СОЛОНЦ	1	7	А	24	7	14	5	3	3	СХСТС	,9	4	13	8	4
11	1,5	СОЛОНЦ	1	7	А	24	7	14	5	3	3	СХСТС	,9	4	13	8	4
12	3,7	6АЗВ1ИВД+ДЧ+ТВ	1	7	А	24	7	14	5	3	3	СХСТС	,9	4	13	8	4
13	1,7	ПОДЛЕСОК: ТРН ВЛ РЕДКИЙ	1	15	А	44	15	18	9	4	2	СВДЧП	,6	10	12	12	3
14	5,4	НАСАЖДЕНИЕ ПОГИБШЕ СВЕЖИЙ СУХОСТОЙ	1	15	А	44	15	18	9	4	2	СВДЧП	,6	10	12	12	3
15	7	НАСАЖДЕНИЕ ПОГИБШЕ СВЕЖИЙ СУХОСТОЙ	1	15	А	44	15	18	9	4	2	СВДЧП	,6	10	12	12	3
16	1,7	НАСАЖДЕНИЕ ПОГИБШЕ СВЕЖИЙ СУХОСТОЙ	1	15	А	44	15	18	9	4	2	СВДЧП	,6	10	12	12	3

ЕСТЕСТ. ВОЗОВ.

ЕСТЕСТ. ВОЗОВ.

ЕСТЕСТ. ВОЗОВ.

ЕСТЕСТ. ВОЗОВ.