

Утверждаю
Председатель Комитета
по лесному хозяйству
Республики Дагестан
В. М. Абдулхамидов
Дата: 10 ноября 2021

**Акт
лесопатологического обследования № 23-307-2021**

лесных насаждений _____ Кизлярское _____ лесничество (лесопарк)
_____ Республика Дагестан _____ (субъект Российской Федерации)

Способ лесопатологического обследования:

1. Визуальный
2. Инструментальный

<input type="checkbox"/>
<input checked="" type="checkbox"/>

Место проведения

Участковое лесничество	Урочище (дача)	Квартал	Выдел	Площадь выдела, га	Лесопатологический выдел	Площадь лесопатологического выдела, га
Ново-Романовское	-	8	29	6,1	-	-

Лесопатологическое обследование проведено на общей площади 6,1 га

Кадастровый номер участка: _____
(для участков, предоставленных в постоянное (бессрочное) пользование, аренду)

Документ о праве пользования:

-

(тип документа о праве пользования, дата, номер, вид разрешенного использования лесов)

2. Инструментальное обследование лесного участка.

(раздел включается в акт, в случае проведения лесопатологического обследования визуальным способом)

2.1. Лесничество Кизлярское Участковое лесничество Ново-Романовское

Урочище (дача) - Квартал 8 Выдел 29

Наличие ограничений или особенностей участка, влияющих на назначение СОМ:

(отметка о наличии ООПТ, ОЗУ, водоохранной зоны, радиоактивного загрязнения лесов, угрозы возникновения очагов вредных организмов или пожарной опасности в лесах).

2.1 Фактическая таксационная характеристика лесного насаждения не соответствует таксационному описанию.

Причина не соответствия давность лесоустройства 10 и более лет

Ведомость насаждений с выявленными несоответствиями таксационным описаниям приведена в приложении 1 к Акту.

2.2. Состояние насаждений:

с нарушенной устойчивостью (средневзвешенная категория состояния $\geq 1,51 - < 4,50$)



с утраченной устойчивостью (средневзвешенная категория состояния $\geq 4,51$)



устойчивое (средневзвешенная категория состояния $< 1,50$)



2.4. Причины ослабления, повреждения, средневзвешенная категория состояния насаждения:

Неблагоприятные условия произрастания (код 810), Гнили ствольные (код 350). Средневзвешенная категория насаждения (Кнас = 3,13)

2.4.1 Повреждено огнём:

Вид пожара	Порода	Состояние корневых лап		Состояние корневой шейки		Подсушивание луба		Обугленность древесины более 1/3 высоты ствола	
		процент повреждённых огнём корней	процент деревьев с данным повреждением	ожег корневой шейки по окружности (1/4; 2/4; 3/4; более 3/4)	процент деревьев с данным повреждением	по окружности (1/4; 2/4; 3/4; более 3/4)	процент деревьев с данным повреждением	по окружности (менее 1/2; более 1/2)	процент деревьев с данным повреждением
1	2	3	4	5	6	7	8	9	10
не выявлено									

2.4.2 Заселено (отработано) стволовыми вредителями:

Вид вредителя	Порода	Встречаемость заселенных деревьев, % от запаса породы	Встречаемость отработанных деревьев, % от запаса породы	Степень заселения лесного насаждения (слабая, средняя, сильная)		
				5	6	7
1	2	3	4	5	6	7
не выявлено						

2.4.3 Поражено болезнями:

Вид болезни	Порода	Встречаемость (% поражённых деревьев)	Степень поражения лесного насаждения (слабая, средняя, сильная)		
			4	5	6
1	2	3	4	5	6
Гнили ствольные.	ТБ	30		средняя	

2.3. Выборке подлежит 29,4 % от запаса

в том числе :

без признаков ослабления	-	% (причины назначения)
ослабленных	-	% (причины назначения)
сильно ослабленных	-	% (причины назначения)
усыхающих	-	% (причины назначения)
свежего сухостоя	3,9	%;
свежего ветровала	-	%;
свежего бурелома	-	%;
старого ветровала	6,9	%;
старого бурелома	5,8	%;
старого сухостоя	12,8	%;

2.6. Полнота лесного насаждения после уборки деревьев, подлежащих рубке, составит 0,3

Критическая полнота для данной категории лесных насаждений и преобладающей породы состав. 0,3

ЗАКЛЮЧЕНИЕ к инструментальному обследованию участка.

Участковое лесничество	Урочище (дача)	Квартал	Выдел	Площадь выдела, га	Лесопатологический выдел	Площадь лесопатологического выдела, га	Вид мероприятия	Площадь мероприятия, га	Породы	Доля выбираемой древесины по запасу, %	Рекомендуемый срок проведения мероприятия
1	2	3	4	5	6	7	8	9	10	11	12
Ново-Романовское	-	8	29	6,1	-	-	Выборочная санитарная рубка (ВСР)	6,1 га	ТБ - - - - - - -	29,4 %	до 3 кв. 2024 г.

ЗАКЛЮЧЕНИЕ: Насаждение с нарушенной устойчивостью. Средневзвешанная категория насаждения (Кнас = 3,13). С целью предотвращения негативных процессов, снижения ущерба от их воздействия, назначено: Выборочная санитарная рубка (ВСР) Выбираемый запас на 6,1 га: 342 м³, в том числе (ТБ - 342 м³.)

Ведомость перечета деревьев, назначенных в рубку, и абрис лесного участка прилагаются (прил. 2 и 3 к данному акту).

РЕКОМЕНДАЦИИ по проведению мероприятий, не относящихся к мероприятиям по предупреждению распространения вредных организмов.

При проведении рубок лесных насаждений одновременно с заготовкой древесины следует производить очистку мест рубок (лесосек) от порубочных остатков.

Дата проведения обследований 05.10.2021

Дата составления документа: 03.11.2021

Исполнитель работ по проведению лесопатологического обследования: инженер 1 категории отдела ИАО филиала ФБУ "Рослесозащита" "ЦЗЛ Республики Дагестан"

ФИО Магомедова Г.К.

Подпись 

Тел.: 8 (8722) 51-76-74

Ведомость лесных участков с выявленными несоответствиями таксационным описаниям

Кизлярское

Лесничество

Республика Дагестан

Субъект Российской Федерации

Урочище(лесная дача)

Ново-Романовское

Уч.лесничество

Год проведения лесосурьейства	Номер квартала	Номер выдела	Площадь выдела, га	Целевое назначение лесов	Категория защитных лесов	ОЗУ	Источник данных	Номер лесопатологического выдела	Площадь выдела лесопатологического выдела, га	состав	порода	возраст, лет	средняя высота, м	средний диаметр, см	тип леса	полнота	фонитет	запас, м³/га	Заложено пробных площадей					
																			количество, шт.	общая площадь, га				
2006	8	29	6,1	Защитные	ЛЕСА,РАСПОЛ.В СТЕПЯХ,ГОРАХ И ДР.	-	ТО	X	X	10ТБ	-	-	-	-	ВЛДЧП	0,4	4	-	-	X	X			
																						8	21	
2006	8	29	6,1	Защитные	Лесостепные леса	-	Ф	-	-	10ТБ	ТБ	90	25	44	ВЛДЧП	0,5	4	-	-	1	-	-		
																							192	0,49 га
																							-	-
																							-	-
																							-	-
																							-	-
																							-	-
																							-	-
																							-	-
																							-	-
																							-	-
																							-	-
																							-	-
																							-	-
																							-	-
																							-	-
																							-	-
																							-	-
																							-	-

ТО - таксационные описания Ф - фактическая характеристика лесного насаждения 192

Исполнитель работ по проведению лесопатологического обследования: инженер I категории отдела ИАО филиала ФБУ "Рослесозащита" "ЦЭЛ Республики Дагестан"

ФИО Магомедова Г.К. Подпись 

Приложение 1.1
к акту лесопатологического обследования утвержденному Приказом
Минирироды России от 09.11.2020 №910

Результаты проведения лесопатологических обследований лесных насаждений за октябрь 2021 год

Субъект Российской Федерации Республика Дагестан Лесничество (лесопарк) Кизлярское
Участковое лесничество Ново-Романовское Урочище (лесная дача) -

№	Номер квартала	Номер выдела	Площадь выдела, га	Целевое назначение лесов	Категория защитных лесов	ОЗУ	Номер лесопатологического выдела	Площадь лесопатологического выдела, га	Состав породы	Таксационная характеристика										Число деревьев на пробе, шт.	Распределение деревьев по категориям состояния, % от запаса												Итого по распределению:																				
										Доля породы	порода	возраст	средняя высота, м	средний диаметр, см	тип леса	полнота	бонитет	Запас I кв. м ³	Н		Р	Н	Р	Н	Р	Н	Р	Н	Р	Н	Р	Н		Р																			
8	29	6,1	Защитные	Лесственные леса	10ТБ	10ТБ	-	-	10ТБ	10	ТБ	90	25	44	ВЛ/ЧП	0,5	4	192	13,2	20	21	22	23	24	25	26	27	28	29	30	31	32	33	34	35	36	37	810,350,	29,4 %	Выборочная санитарная рубка (ВСР)	6,1 га	Назначенные мероприятия											
																					Н	Р	Н	Р	Н	Р	Н	Р	Н	Р	Н	Р	Н	Р	Н	Р	Н	Р	Н	Р													

Условные обозначения: Н - деревья не подлежат рубке; Р - деревья подлежат рубке.

Итого по распределению: 13,2

43

4,7

3,9

12,8

6,9

5,8

Коп = 3,13
Отп.тек. = 3,9%,
Отп.обн. = 29,4%

Причины повреждения насаждения: Неблагоприятные условия произрастания (код 810), Гнили стволовые (код 350).

Исполнитель работ по проведению лесопатологического обследования: инженер I категории отдела ДЛО филиала ФБУ "Рослесозащита" "ЦЗЛ Республики Дагестан"

ФИО Магомедова Г.К. Подпись Телефон: 8 (8722) 51-76-74

Дата составления документа 03.11.2021

ВРЕМЕННАЯ ПРОБНАЯ ПЛОЩАДЬ

1.1 Субъект Российской Федерации Республика Дагестан

Лесничество Кизлярское Уч.лесничество Ново-Романовское

Урочище(лесная дача) -

Квартал 8 Выдел 29

Площадь выдела 6,1 га. Лесопатологический выдел -

Площадь лесопатологического выдела - га.

1.2. Метод перечета Ленточный перечет

Количество лент / площадок 1 лента

Размеры площадок (длина x ширина/радиус) 244 x 20 Размер временной пробной площади: 0,49 га

Площадь мероприятия 6,1 га

1.3. Фактическая таксационная характеристика насаждения:

состав 10ТБ

возраст 90 / лет; тип леса ВЛДЧП полнота 0,5

запас на га 192 бонитет 4

1.4. Номер очага вредных организмов

Тип очага вредных организмов: эпизодический, хронический (нужное подчеркнуть) -

Фаза развития очага вредных организмов: начальная, нарастания численности, собственно вспышка, кризис (нужное подчеркнуть).

1.5. Причина ослабления, повреждения насаждения и время:

Неблагоприятные условия произрастания (код 810), Гнили ствольные (код 350).

Состояние насаждения: **Насаждение с нарушенной устойчивостью, Средневзвешанная категория насаждения (Кнас = 3,13)**

1.6. Назначенные

мероприятия: Выборочная санитарная рубка (ВСР)

Исполнитель работ по проведению лесопатологического обследования: инженер I категории отдела ИАО филиала ФБУ "Рослесозащита" "ЦЗЛ Республики Дагестан"

Ф. И. О. Магомедова Г.К. Подпись 

Дата составления документа: 03.11.2021

ВЕДОМОСТЬ ПЕРЕЧЕТА ДЕРЕВЬЕВ

(для сплошного, ленточного и перечета на круговых площадках постоянного радиуса)

Итоговая ведомость по насаждению - 10ТБ

Кнас = 3,13 сильно ослабленное

Ступени толщины, см	Количество деревьев по категориям состояния, шт																											Всего				
	I			II			III			IV			Va			Vб			Vв			Vг			Vд			Ve			шт. / м²	в т.ч. подлежат рубке, %
	Н	З	О	Н	З	О	Н	З	О	Н	З	О	Н	З	О	Н	З	О	Н	З	О	Н	З	О	Н	З	О					
7	2	3		4	5	6	7	8	9	10	11	12	13	14	15	16	17	18	19	20	21	22	23	24	25	26	27	28	29			
8																												-	-			
12																												-	-			
16																												-	-			
20																			1									1 / 0,319	100,0			
24																			1			1			1			3 / 1,5	100,0			
28										1									1									2 / 1,42	100,0			
32	2			1				2														1						6 / 5,88	16,7			
36	1			1		1																						3 / 3,9	-			
40	1			1		1													1									4 / 6,56	25,0			
44				1															1			1			1			4 / 8,2	75,0			
48	1			2		2		1														1			1			6 / 14,7	-			
52				1						1									1			1			1			5 / 14,55	80,0			
56				1		2																						3 / 10,32	-			
60						2													1									3 / 11,55	33,3			
64						1																						1 / 4,48	-			
68	1																											1 / 5,01	-			
72				1																								1 / 5,55	-			
76																												-	-			
80																												-	-			
84																												-	-			
88																												-	-			
92																												-	-			
96																												-	-			
100																												-	-			
Итого	6	-		9	-	9	-	3	-	2	-	-	-	-	-	-	-	-	7	-	-	4	-	-	3	-	-	43	16			
запас, м²	12,36	-		22,77	-	26,9	-	4,41	-	3,62	-	-	-	-	-	-	-	-	11,98	-	-	6,44	-	-	5,46	-	-	93,939	27,50			
Итого, %	13,2	-		24,2	-	28,5	-	4,7	-	3,9	-	-	-	-	-	-	-	-	12,8	-	-	6,9	-	-	5,8	-	-	100	29,4			

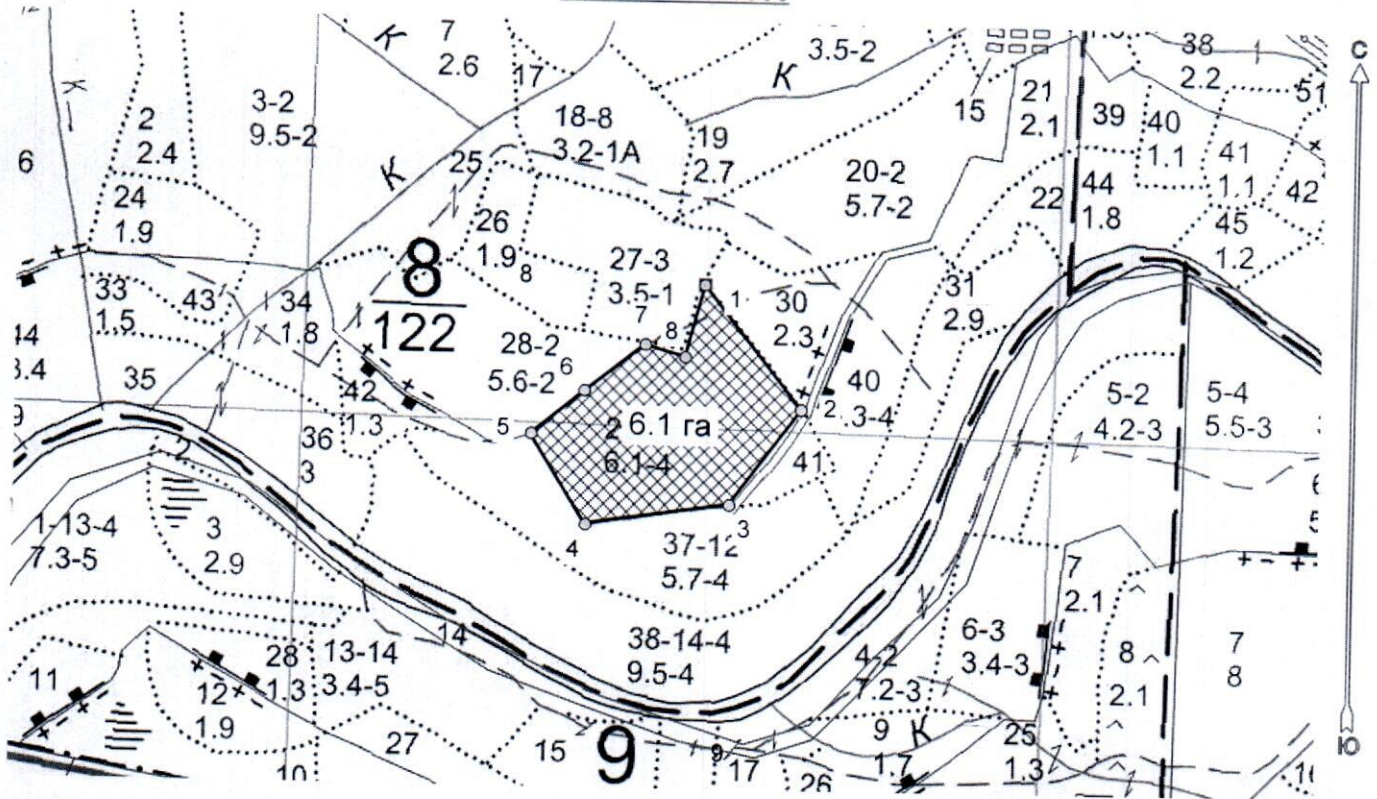
Ступени толщины, см	Количество деревьев по категориям состояния, шт																											Всего				
	I			II			III			IV			Va			Vб			Vв			Vг			Vд			Ve			шт. / м²	в т.ч. подлежат рубке, %
	Н	З	О	Н	З	О	Н	З	О	Н	З	О	Н	З	О	Н	З	О	Н	З	О	Н	З	О	Н	З	О					
7	2	3		4	5	6	7	8	9	10	11	12	13	14	15	16	17	18	19	20	21	22	23	24	25	26	27	28	29			
8																												-	-			
12																												-	-			
16																												-	-			
20																			1									1 / 0,319	100,0			
24																			1			1			1			3 / 1,5	100,0			
28										1									1									2 / 1,42	100,0			
32	2			1				2														1						6 / 5,88	16,7			
36	1			1		1																						3 / 3,9	-			
40	1			1		1													1									4 / 6,56	25,0			
44				1															1			1			1			4 / 8,2	75,0			
48	1			2		2		1																				6 / 14,7	-			
52				1						1									1			1			1			5 / 14,55	80,0			
56				1		2																						3 / 10,32	-			
60						2													1									3 / 11,55	33,3			
64						1																						1 / 4,48	-			
68	1																											1 / 5,01	-			
72				1																								1 / 5,55	-			
76																												-	-			
80																												-	-			
84																												-	-			
88																												-	-			
92																												-	-			
96																												-	-			
100																												-	-			
Итого	6	-		9	-	9	-	3	-	2	-	-	-	-	-	-	-	-	7	-	-	4	-	-	3	-	-	43	16			
запас	12,36	-		22,77	-	26,9	-	4,41	-	3,62	-	-	-	-	-	-	-	-	11,98	-	-	6,44	-	-	5,46	-	-	93,939	27,50			
Итого, %	13,2	-		24,2	-	28,5	-	4,7	-	3,9	-	-	-	-	-	-	-	-	12,8	-	-	6,9	-	-	5,8	-	-	100	29,3			



Абрис лесного участка с обозначенными границами

Субъект Российской Федерации. Республика Дагестан:
: Кизлярское лесничество
: Новоромановское уч лесничество, лесной квартал № 8, таксационный выдел № 29, площадь выдела 6.1 га. ВСР

Масштаб 1:10000



Условные обозначения:

	границы назначаемых мероприятий
	поворотные точки
	схематическое расположение пробных площадей

Исполнитель: Магандалиев М М

начальник отдела ЗЛ и ГЛПМ

* в таблицах приведены магнитные углы
(магнитное склонение 0 / не задано)

Экспликация или координаты поворотных точек лесосеки:

Общая площадь: 6.1 га

Эксплуатационная площадь: 6.1 га

Номера точек	Величина угла (Пр.внутр)	Координаты точки	Румбы линий/(азимуты)	Меры линий
1 - 2	ЮВ 38.0° 105.5°	46° 39' 51"; 43° 57' 27";	ЮВ 38.0°/(142.0°)	209.9
2 - 3		46° 39' 57"; 43° 57' 22";		
3 - 4	134.5°	46° 39' 53"; 43° 57' 18";	ЮЗ 36.0°/(216.0°)	158.6
4 - 5	113.5°	46° 39' 44"; 43° 57' 17";	ЮЗ 81.5°/(261.5°)	192.4
5 - 6	98.0°	46° 39' 41"; 43° 57' 21";	СЗ 32.0°/(328.0°)	139.7
6 - 7	178.5°	46° 39' 44"; 43° 57' 23";	СВ 50.0°/(50.0°)	90.9
7 - 8	124.5°	46° 39' 48"; 43° 57' 25";	СВ 51.5°/(51.5°)	102.2
8 - 1	272.5°	46° 39' 50"; 43° 57' 24";	ЮВ 73.0°/(107.0°)	55.8
			СВ 14.5°/(14.5°)	100.1

№ выдела	Ленты (круговой площадки) перечета					Координаты начала, конца и поворотных точек лент перечета/центров круговых площадок перечета	
	№ ленты (площадки)	длина, м	ширина, м	радиус, м	площадь, га		
29	1	244	20	-	0,49	46° 39' 48"	43° 57' 25"
	2						
				Итого:	0,49		

Исполнитель: Магандалиев М М



начальник отдела ЗЛ и ГЛПМ

* в таблицах приведены магнитные углы
(магнитное склонение 0 / не задано)

ГИС «Лесные ресурсы» Фотмар 5
1999-2018. Все права защищены.

Дата : 05.10.2021

широта: _____

долгота: _____

Место *Кизлярское лесничество, Ново-Романовское участковое лесничество, квартал: 8, выдел: 29,*
проведение: *площадь выдела: 6,1 га, Выборочная санитарная рубка (ВСР)*



ЛЕСА, РАСПОЛ. В СТЕПЯХ, ГОРАХ И ДР.

Участковое лесничество: НОВО-РОКСАНОВСКОЕ

Н	Пло-	Состав. Подрост, по:	Я: Вы-	Эле-	Воз:	Вы-	Ди:	Ки:	Гр:	Во:	Тип	Полн:	Запас сыраст.	Кл:	Запас на выделе, дес. МЗ								
де-	ва,	рельеф, особенн:	Р: та	гра	со-	ам:	с	па:	ни:	леса	леса	ота	леса, дес. МЗ	ас:	ас:								
ла	га	ости выдела. Отмет:	ле-	ле-	ле-	ле-	ле-	ле-	ле-	ле-	Сумм:	на	Общий: в т.ч.	хо-	ниж-								
		ка о порослевом	У: я-	са	ст	та	ст:	во:	во:	те:	а пл:	по	то:	стоя:	лин								
		проясн. Наимен. кат:	ру-					р:	ас:	ас:	тлу	оша-	на	сос-	ва:								
		ег. незалес. земель:	С: са-					р:	ас:	ас:	тлу	дей	тав-	рн:	(ста)								
		Хар. лесных культур						та:	та:			сече:	га	выдел:	ляю-								
		Кадастров. оценка										ний	ши:	тим	ти:								
1	2	3	4	5	6	7	8	9	10	11	12	13	14	15	16	17	18	19	20	21	22	23	24

29 6,1 10ТВ кульгурм-98 г., ВСПАШ. БОРОЗД., ПОСАДКА МЕХАНИЗИР., размещение 3,0*1,0 м, 3300 шт/га, состояние НЕУДОВЛЕТВОРИТЕЛЬНЫЕ, ЗАСУХА 1 25 ТВ 75 25 48 15 4 4 ВЛДЦП , 4 21 128 128 4 ДЗП

подлесок: СВД ТРН СР.ГУСТ

30 2,3 10ТВ+ИВД+КЛП 1 25 ТВ 75 25 48 15 4 4 ВЛДЦП , 5 26 60 60 4 ДЗП

подлесок: ТРН СВД СР.ГУСТ

46 1,0 КАНАВА МЕЛИОРАТИВ. ширина 4,0 м, протяженность 2,7 км, ЧИСТАЯ

47 ,9 ДОРОГИ ГРУНТОВЫЕ

48 ,4 ПРОСЕКИ КВАРТАЛЬНЫЕ ОВШЕГО ПОЛЬЗОВАНИЯ, ГРУНТОВАЯ, ширина 4,0 м, протяженность 2,2 км, УДОВЛЕТВОРИТЕЛЬННОЙ, КРУГЛОГОДИЧНО ширина 3,0 м, протяженность 1,4 км, ЗАРОСШАЯ

РАСЧИСТКА

Итого по категории 80,0

665	10	29	13
ДЧ	88		
ЯЗ	22		
ВМ	10		
А	133		
ТВ	358		
ТК	51		
ГЛ	3		

по составленным породам

Итого по кварталу 122,0

1498	10	34	18
ДЧ	88		
ЯЗ	22		
ВМ	10		
А	142		
ТВ	1182		
ТК	51		
ГЛ	3		

по составленным породам