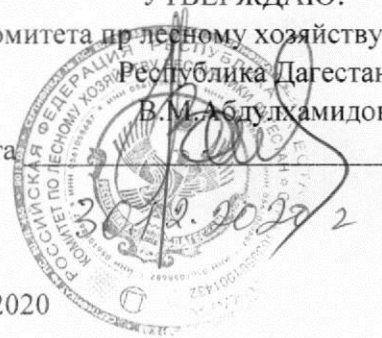


УТВЕРЖДАЮ:

Врио председателя Комитета по лесному хозяйству
Республика Дагестан
В.М. Абдулхамидов

Дата



Акт
лесопатологического обследования № 29-303/31-34/2020
лесных насаждений Ногайское лесничество
Республика Дагестан

Способ лесопатологического обследования: Визуальное V
Инструментальное

Место проведения:

Участковое лесничество	Урочище (дача)	Квартал (кварталы)	Выдел (выделы)	Площадь, га
Ногайское	0	31	34	5,2

Лесопатологическое обследование проведено на общей площади 5,2 га.

1. Визуальное лесопатологическое обследование
Уч. лесничество: Ногайское, участок: Кв. 31 выд. 34.
Наземное V Дистанционное

1.1. На площади 5,2 га фактическая таксационная характеристика не соответствует таксационному описанию.

Причины несоответствия: давность лесоустройства 10 и более лет.

Список участков с выявленными несоответствиями приведен в приложении 1 к настоящему Акту.

1.2. Лесные насаждения с утраченной устойчивостью, погибшие выявлены на площади 5,2 га.

Участковое лесничество	Урочище (дача)	Площадь, га		Причина ослабления (гибели)
		с нарушенной устойчивостью	с утраченной устойчивостью	
Ногайское	0	-	5,2	Неблагоприятные условия произрастания (код 810)

Состояние обследованных лесных насаждений приведено в приложениях 1.1 - 1.4 к Акту в зависимости от метода проведения ЛПО.

1.3. В обследованных лесных участках прогнозируется:

Прогноз	Площадь, га
Ослабление лесных насаждений	-
Усыхание лесных насаждений различной степени	5,2
Развитие очагов вредных организмов	

1.4. Обнаружено загрязнение лесного участка отходами и выбросами: промышленными бытовыми

Вид загрязнения	Размеры загрязнения			Объем, кубм	Площадь загрязнения, га
	ширина, м	длина, м	высота, м		

ЗАКЛЮЧЕНИЕ

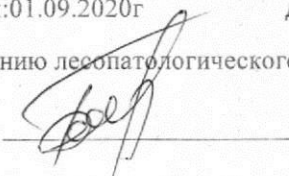
Оценка текущего санитарного и лесопатологического состояния лесных насаждений, на площади 5,2 га насаждение несомкнувшиеся культуры с утраченной устойчивостью, погибшее. На всем выделе 34 на площади 5,2 га -прогалина.

Дата проведения обследования: 01.09.2020г

Дата составления документа: 10.11.2020г

Исполнитель работ по проведению лесопатологического обследования:

Гасайниев Б.М.



Ведомость
лесных участков с выявленными несоответствиями таксационным описаниям

Источник данных	Год проведения лесосурьейства	Номер квартала	Номер выдела	Площадь выдела, га	Лесное назначение лесов	Категория защитных лесов	Номер лесопатологического выдела	Площадь лесопатологического выдела	Таксационная характеристика										Заложено пробных площадей			
									состав	порода	возраст, лет	средняя высота, м	средний диаметр, см	тип леса	тип условий место	полнота	бонитет	запас, куб. м/га	количество, шт.	общая площадь, га		
ТО	2007	31	34	5,2	Защитные	Противорознозные леса (ОЗУ)			10А	Акация	3	05	0	СХСТС	ВО	0	4	0	0	0	0	0
Ф	2020	31	34	5,2	Защитные	Противорознозные леса (ОЗУ)			Проголота		0	0	0		ВО	0	4	0	0	0	0	0

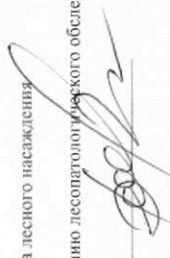
Примечание:

ТО - таксационные описания

Ф - фактическая характеристика лесного насаждения

Исполнитель, работ по проведению лесопатологического обследования:

Гасайнев Б.М.



Результаты проведения лесопатологического обследования
лесных насаждений за 01.09.2020 года.

Субъект Российской Федерации: Республика Дагестан. Лесничество (лесопарк): Ногайское.
Участковое лесничество: Ногайское. Урочище (лесная дача):

1	2	3	4	5	6	7	Таксационная характеристика лесного насаждения										Распределение деревьев по категориям состояния, % от запаса										Назначенные мероприятия								
							8	9	10	11	12	13	14	15	16	17	18	19	20	21	22	23	24	25	26	27	28	29	30	31	32	33	34		
Номер квартала	Номер выдела	Площадь выдела, га	Целевое назначение лесов	Категория защитных лесов	Номер лесопатологического выдела	Площадь лесопатологического выдела, га	выдела, га	состав	попада	возраст	средняя высота, м	средний диаметр, см	тип леса	полнота	бонитет	запас, куб. м/га	Число деревьев на пробе, шт.	без признаков ослабления	ослабленные	сильно ослабленные	усыхающие	свежий сухостой	старый сухостой	свежий ветровал	старый ветровал	свежий бурелом	старый бурелом	аварийные деревья	Признаки повреждения деревьев	Доля поврежденных деревьев, %	Причина ослабления, повреждения	Подожжит рубке, %	вид	площадь, га	
31	34	5,2	Защитные	Противокоррозийные леса ОЗУ			Проголшина	Всего	0	0*					4	0	-																		5,2

Показатели, не соответствующие таксационному описанию отмечаются "*". Расшифровка кодов причин и признаков указана в акте.
Исполнитель работ по проведению лесопатологического обследования:

Гасалиев Б.М.
Дата составления документа: 10.11.2020 года.



**Абрис участка
с обозначенными границами участка лесного фонда, предоставляемого
для лесопользования**

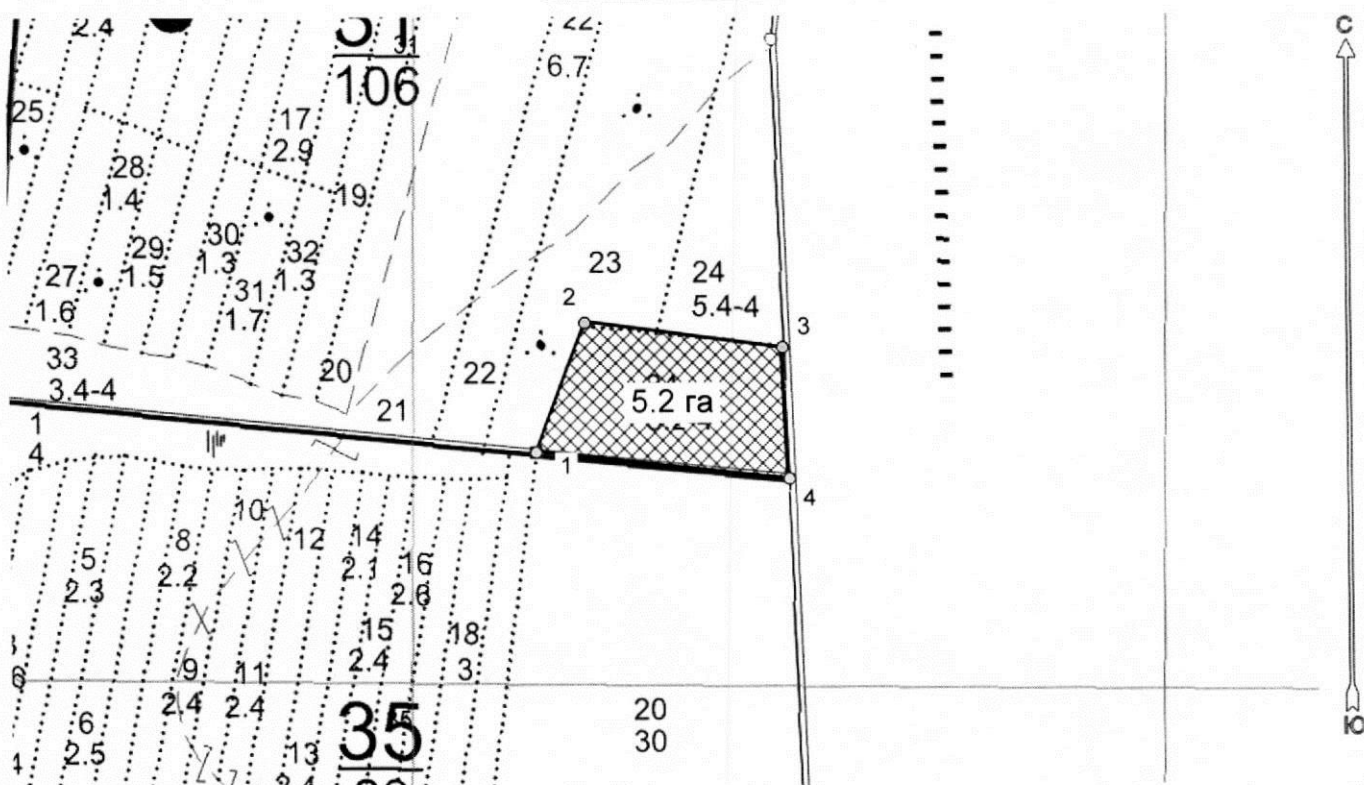
Месторасположение лесосеки: Республика Дагестан

Юридическое лицо, ведущее лесное хозяйство: Ногайское лесничество

Структурное подразделение юридического лица, ведущего лесное хозяйство:

Ногайское участковое лесничество, лесной квартал № 31, таксационный выдел
№ 34, площадь лесосеки 5.2 га.

Масштаб 1:10000



Условные обозначения:

Снимки	
	ногай25_1.jpg
Полигоны	
	республика_дагестан.shp
New Group	
	Лесосеки
	Привязки
	Привязки неэксплуат. площадей
	Неэксплуатационные участки

Магандалиев М М:

(должность, фамилия, инициалы, дата, подпись)

* в таблицах приведены магнитные углы
(магнитное склонение 0 / не задано)

ГИС «Лесные ресурсы» Formap 5
1999-2018. Все права защищены.


Экспликация или координаты поворотных точек лесосеки:

Общая площадь: 5.2 га

Эксплуатационная площадь: 5.2 га

Номера точек	Величина угла (Пр.внутр)	Координаты точки	Румбы линий/(азимуты)	Меры линий
1 - 2	СВ 21.0° 103.5°	45° 54' 44"; 44° 06' 59";	СВ 21.0°/(21.0°)	182.7
2 - 3		45° 54' 47"; 44° 07' 05";		
3 - 4	100.0°	45° 54' 59"; 44° 07' 04";	ЮВ 82.5°/(97.5°)	264.2
4 - 1	81.0°	45° 54' 59"; 44° 06' 58";	ЮВ 2.5°/(177.5°)	173.1
			СЗ 83.5°/(276.5°)	337.8

Магандалиев М М:



(должность, фамилия, инициалы, дата, подпись)

* в таблицах приведены магнитные углы
(магнитное склонение 0 / не задано)

ГИС «Лесные ресурсы» Формат 5
1999-2018. Все права защищены.

30 В0

ЗАП. ПАСТ. СКОТ

культуры-88 г., ВСПАШ. БОРОЗД., ПОСАДКА МЕХАНИЗИР., состояние
 ПОГИБШИЕ, ДОМАШНИМИ ЖИВОТНЫМИ
 культуры-03 г., ВСПАШ. БОРОЗД., ПОСАДКА МЕХАНИЗИР.,
 размещение 3,0*1,0 м, 3300 шт/га, состояние
 НЕУДОВЛЕТВОРИТЕЛЬНЫЕ, НЕБЛАГ. КЛИМАТ. ФАКТОРЫ
 озу: КУСТАРНИКИ, ТАЛЬНИКИ

33 несомкнувшиеся культуры

ДОПОЛНЕН. Л/К

3, 4 10А

3

4 СХСТС

УХ. ЗА

Л/К МЕХ

30 В0

ЗАП. ПАСТ. СКОТ

культуры-88 г., ВСПАШ. БОРОЗД., ПОСАДКА МЕХАНИЗИР., состояние
 ПОГИБШИЕ, ДОМАШНИМИ ЖИВОТНЫМИ
 культуры-04 г., ВСПАШ. БОРОЗД., ПОСАДКА МЕХАНИЗИР.,
 размещение 3,0*1,0 м, 3300 шт/га, состояние
 НЕУДОВЛЕТВОРИТЕЛЬНЫЕ, НЕБЛАГ. КЛИМАТ. ФАКТОРЫ
 озу: УЧ-КИ ЛЕСА НА РАЗМЫВ. ВЫВЕТРИВАЕМ. ГРУНТАХ

34 несомкнувшиеся культуры

ДОПОЛНЕН. Л/К

5, 2 10А

3 0, 5

4 СХСТС

УХ. ЗА

Л/К МЕХ

30 В0

ЗАП. ПАСТ. СКОТ

культуры-90 г., ВСПАШ. БОРОЗД., ПОСАДКА МЕХАНИЗИР., состояние
 ПОГИБШИЕ, НЕБЛАГ. КЛИМАТ. ФАКТОРЫ
 культуры-04 г., ВСПАШ. БОРОЗД., ПОСАДКА МЕХАНИЗИР.,
 размещение 3,0*1,0 м, 3300 шт/га, состояние
 НЕУДОВЛЕТВОРИТЕЛЬНЫЕ, НЕБЛАГ. КЛИМАТ. ФАКТОРЫ
 озу: УЧ-КИ ЛЕСА НА РАЗМЫВ. ВЫВЕТРИВАЕМ. ГРУНТАХ

35 ДОРОГИ ГРУНТОВЫЕ

, 5 ОБЩЕГО ПОЛЬЗОВАНИЯ, ГРУНТОВАЯ, ширина 4,0 м,

протяженность 1,3 км, УДОВЛЕТВОРИТЕЛЬНОЕ, КРУГЛОГОДИЧНО

36 ПРОСЕКИ КВАРТАЛЬНЫЕ

РАСЧИСТКА

, 8 ширина 4,0 м, протяженность 2,0 км, ЗАРОСШАЯ

Итого по кварталу

106,0

72

по составляющим породам

В	42
ВМ	7
ТМ	2
ТРК	1
ЛХ	20