

2. Инструментальное обследование лесного участка.

Уч. лесничество: Магарамкентское, участок: - Кв. 40 выд. 18 ЛПВ: -.

2.1. Фактическая таксационная характеристика лесного насаждения не соответствует таксационному описанию. Причины несоответствия:
давность лесоустройства 10 и более лет.

Ведомость лесных участков с выявленными несоответствиями таксационным описаниям приведена в приложении 1 к данному Акту.

2.2. Состояние насаждений: с утраченной устойчивостью.

Причины повреждения: погодные условия (код 820). Данные причины определены по следующим признакам: усыхание < 1/4 ветвей в кроне свежее (код 101), усыхание от 1/4 до 1/2 ветвей в кроне свежее (код 102), усыхание < 1/4 ветвей в кроне прошлых лет (код 111), усыхание < 1/4 ветвей в кроне свежее (код 101), усыхание от 1/2 до 3/4 ветвей в кроне свежее (код 103), усыхание вершины пр. лет более 2/3 длины кроны (код 133).

Заселено (отработано) стволовыми вредителями:

Вид вредителя	Порода	Встречаемость (% заселенных деревьев)	Степень заселения лесного насаждения (слабая, средняя, сильная)
-	-	-	-
-	-	-	-
-	-	-	-
-	-	-	-
-	-	-	-
-	-	-	-

Повреждено огнем:

Вид пожара	Порода	Состояние корневых лап		Состояние корневой шейки		Подсушивание луба	
		процент поврежденных огнем корней	процент деревьев с данным повреждением	ожог корневой шейки по окружности (1/4; 2/4; 3/4; более 3/4)	процент деревьев с данным повреждением	по окружности (1/4; 2/4; 3/4; более 3/4)	процент деревьев с данным повреждением
-	-	-	-	-	-	-	-
-	-	-	-	-	-	-	-
-	-	-	-	-	-	-	-
-	-	-	-	-	-	-	-
-	-	-	-	-	-	-	-
-	-	-	-	-	-	-	-
-	-	-	-	-	-	-	-

Поражено болезнями:

Вид болезни	Порода	Встречаемость (% пораженных деревьев)	Степень заселения лесного насаждения (слабая, средняя, сильная)
-	-	-	-
-	-	-	-
-	-	-	-
-	-	-	-
-	-	-	-
-	-	-	-

2.3. Выборке подлежит 7,6 % деревьев, в том числе:
ослабленных - ___ % (причины назначения) _____
сильно ослабленных - ___ % (причины назначения) _____
усыхающих - ___ % (причины назначения) _____
свежего сухостоя 3,8 %,
в том числе: свежего ветровала - ___ %
 свежего бурелома - ___ %
старого ветровала - ___ %
в том числе: старого бурелома - ___ %
 старого сухостоя 3,8 %.

2.4. Полнота лесного насаждения после уборки деревьев, подлежащих рубке, составит 0,65. Критическая полнота для данной категории лесных насаждений составляет не лимитируется.

ЗАКЛЮЧЕНИЕ

С целью предотвращения негативных процессов или снижения ущерба от их воздействия назначено:

Участковое лесничество	Урочище (дача)	Квартал	Выдел	Площадь выдела, га	Вид мероприятия	Площадь мероприятия, га	Порода	Выбираемый запас на выдел, куб. м	Крайние сроки проведения
Магарамкентское	-	40	18	20	-	-	-	-	-

ЗАКЛЮЧЕНИЕ: в квартале 40, выделе 18 площадью 20 га, состав насаждения 7ДСН2Г1Кл, полнота 0,7, средневзвешенная категория состояния насаждения 2,1 - насаждение ослабленное, с нарушенной устойчивостью, участок расположен в ценных лесах (леса, расположенные в пустынных, полупустынных, лесостепных, лесотундровых зонах, степях, горах). СОМ не назначаются в связи с тем, что вырубке подлежит менее 10% объема древесины от общего ее запаса (п. 34 Приказа Минприроды России от 13 сентября 2016 года N 474).

Ведомость перечета деревьев, назначенных в рубку, и абрис лесного участка прилагаются (приложение 2 и 3 к данному акту).


Меры по обеспечению возобновления: -.

Мероприятия, необходимые для предупреждения повреждения или поражения смежных насаждений: не планируются

Сведения для расчета степени повреждения:
год образования старого сухостоя: 2013
основная причина повреждения древесины: погодные условия

Дата проведения обследований: 20.09 2018 г. Дата составления документа: 25.02 2019 г.

Исполнитель работ по проведению лесопатологического обследования:

Набиев Н.М. 

Ведомость
лесных участков с выявленными несоответствиями таксационным описаниям

Источник данных	Год проведения лесосурьейства	Номер квартала	Номер выдела	Площадь выдела, га	Целевое назначение лесов	Категория защитных лесов	Номер лесопатологического выдела	Площадь лесопатологического выдела	Таксационная характеристика										Заложено пробных площадей						
									состав	порода	возраст, лет	средняя высота, м	средний диаметр, см	тип леса	тип условий место	полнота	бонитет	запас, куб. м/га	количество, шт.	общая площадь, га					
ТО	2006	40	18	20	Защитные	Леса, расположенные в пустынных, полупустынных, лесостепных, лесотундровых зонах, степях, горах	-	-	7ДСН2Г1К ЛП+ЧП+Г Ш	Дуб низкостволь ный	55	12	18	СХСПГ	С1	0,7	5	100							
Ф	2018	40	18	20	Защитные	Леса, расположенные в пустынных, полупустынных, лесостепных, лесотундровых зонах, степях, горах	-	-	7ДН2Г1Кл	Дуб низкостволь ный	67	13	20	СХСПГ	С1	0,7	5	110							0,6

Примечание:
ТО - таксационные описания
Ф - фактическая характеристика лесного насаждения

Исполнитель работ по проведению лесопатологического обследования:
Набиев Н.М.

Результаты проведения лесопатологического обследования
лесных насаждений за 2018 год

Субъект Российской Федерации: Республика Дагестан. Лесничество (лесопарк): Магарамкентское.
Участковое лесничество: Магарамкентское. Урочище (лесная дача): -

1	2	3	4	5	6	7	8	Таксационная характеристика лесного насаждения										Распределение деревьев по категориям состояния, % от запаса										Назначенные мероприятия								
								9	10	11	12	13	14	15	16	17	18	19	20	21	22	23	24	25	26	27	28	29	30	31	32	33	34			
Номер квартала	Номер выдела	Площадь выдела, га	Лесное назначение лесов	Категория защитных лесов	Номер лесопатологического выдела	Площадь выдела, га	состав	порода	возраст	средняя высота, м	средний диаметр, см	тип леса	полнота	бонитет	запас, куб. м/га	число деревьев на пробе, шт.	без признаков освящения	освященные	сильно освященные	учащающие	свежий сухостой	старый сухостой	свежий ветровал	старый ветровал	свежий бурелом	старый бурелом	аварийные деревья	Признаки повреждения деревьев	Доля поврежденных деревьев, %	Причина ослабления, повреждения	Поджиг рубки, %	вид	Назначенные мероприятия			
40	18	20	Защитные	Леса, расположенные в пустынных, полупустынных, лесостепных, лесотундровых зонах, степях, горах	-	-	7Дн2Г1Кл	Всего	67	13	20	СХС	0,7	5	110	217	40,7	33,4	10,8	7,5	-	-	-	-	-	-	-	102, 111, 104, 101, 103, 103	31,8	820	7,6	не назначаются				
							Дн	67	13	20	СХСП	0,7	5	80	123	43,6	35,6	9,9	6,5	-	-	-	-	-	-	-	-	101, 102, 111, 101, 103, 103	27,6	820	4,3					
							Г	67	13	20	-	-	-	20	70	35,8	28,5	12,6	9,6	-	-	-	-	-	-	-	-	111, 102, 104, 101, 103, 103	31,4	820	13,5					
							Кл	67	-	-	-	-	-	10	24	20,4	20,4	-	-	-	-	-	-	-	-	-	-	102	54,2	820	28,9					

Показатели, не соответствующие таксационному описанию отмечаются "※". Расшифровка кодов причин и признаков указана в акте.
Исполнитель работ по проведению лесопатологического обследования:

Набиев Н.М.
Дата составления документа: 25.01.2018 года. Телефон: -

Ведомость перечета деревьев назначенных в рубку

ВРЕМЕННАЯ ПРОБНАЯ ПЛОЩАДЬ № _____

Субъект Российской Федерации: Республика Дагестан.

Лесничество (лесопарк): Магарамкентское. Квартал: 40. Выдел: 18.

Площадь: 20 га., Площадь мероприятия: - га.

Номер очага вредных организмов: б/н. Размер пробной площади: 0,6 га.;

Таксационная характеристика:

тип леса: СХСПГ; состав: 7Дн2Г1Кл; возраст: 67 лет; бонитет: 5.

полнота: 0,7; возобновление: редкое, состав: -, 0 : запас на га: **110** кбм

Время и причина ослабления лесного насаждения:

Причины повреждения: погодные условия (код 820). Данные причины определены по следующим признакам: усыхание < 1/4 ветвей в кроне прошлых лет (код 111), усыхание < 1/4 ветвей в кроне свежее (код 101), усыхание < 1/4 ветвей в кроне свежее (код 101), усыхание от 1/4 до 1/2 ветвей в кроне свежее (код 102), усыхание от 1/2 до 3/4 ветвей в кроне свежее (код 103), усыхание вершины пр. лет более 2/3 длины кроны (код 133).

Тип очага вредных организмов: .

Фаза развития очага вредных организмов: .

Состояние лесного насаждения, намечаемые мероприятия:

Состояние насаждений: с нарушенной устойчивостью. СКС насаждения 2,08.

Намечаемое мероприятие: мероприятия не назначены.

Исполнитель работ по проведению лесопатологического обследования:

Набиев Н.М.



Дата составления документа: 25.02 2019 г. Телефон: 8 (722)51-76-74

ВЕДОМОСТЬ ПЕРЕЧЕТА ДЕРЕВЬЕВ

Порода1: Дн СКС породы: 1,93.

Ступени толщины см	Количество деревьев по категориям состояния, шт.																Всего деревьев по ступеням толщины	
	I	II	III	IV		V		VI			ветровал, бурелом			аварийные деревья			шт.	в том числе подлежат рубке, %
				НЗ	З	НЗ	З	НЗ	З	О	НЗ	З	О	НЗ	З	О		
1	2	3	4	5	6	7	8	9	10	11	12	13	14	15	16	17	18	19
8	5																5	
12	1	1	1	1		1		1									6	1,7
16	1	2	2	1		1		1									8	1,7
20	2	2	3	3		1		1									12	1,7
24	41	33	7	4		1		1									87	1,7
-																		
-																		
-																		
-																		
итого, шт	50	38	13	9		4		4									118	6,8
итого, %	42,4	32,2	11,0	7,6		3,4		3,4									100,0	6,8
итого, куб.м.	18,5	15,1	4,2	2,8		0,9		0,9									42,4	4,3
итого, куб.%	43,6	35,6	9,9	6,5		2,2		2,2									100,0	4,3

Порода2: Г СКС породы: 2,37.

Ступени толщины см	Количество деревьев по категориям состояния, шт.																Всего деревьев по ступеням толщины	
	I	II	III	IV		V		VI			ветровал, бурелом			аварийные деревья			шт.	в том числе подлежат рубке, %
				НЗ	З	НЗ	З	НЗ	З	О	НЗ	З	О	НЗ	З	О		
1	2	3	4	5	6	7	8	9	10	11	12	13	14	15	16	17	18	19
8	5	5	4	3		3		2									22	7,2
12	5	4	3	2		1		1									16	2,9
16	4	4	3	2		1		1									15	2,9
20	7	5	1	1		1		1									16	2,9
-																		
-																		
-																		
-																		
итого, шт	21	18	11	8		6		5									69	15,9
итого, %	30,4	26,1	15,9	11,6		8,7		7,2									100,0	15,9
итого, куб.м.	3,3	2,7	1,2	0,9		0,6		0,6									9,3	13,5
итого, куб.%	35,8	28,5	12,6	9,6		6,9		6,6									100,0	13,5

Порода3: Кл СКС породы: 3,1.

Ступени толщины см	Количество деревьев по категориям состояния, шт.																Всего деревьев по ступеням толщины	
	I	II	III	IV		V		VI			ветровал, бурелом			аварийные деревья			шт.	в том числе подлежат рубке, %
				НЗ	З	НЗ	З	НЗ	З	О	НЗ	З	О	НЗ	З	О		
1	2	3	4	5	6	7	8	9	10	11	12	13	14	15	16	17	18	19
8								1									1	4,2
12	2	2	2	1		1		1									9	8,4
16	2	2	1	1		1		1									8	8,4
20	1	1	1	1		1		1									6	8,4
-																		
-																		
-																		
-																		
итого, шт	5	5	4	3		3		4									24	29,2
итого, %	20,8	20,8	16,7	12,5		12,5		16,7									100,0	29,4
итого, куб.м.	0,8	0,8	0,6	0,6		0,6		0,6									3,9	28,9
итого, куб.%	20,4	20,4	16,1	14,1		14,1		14,8									99,9	28,9

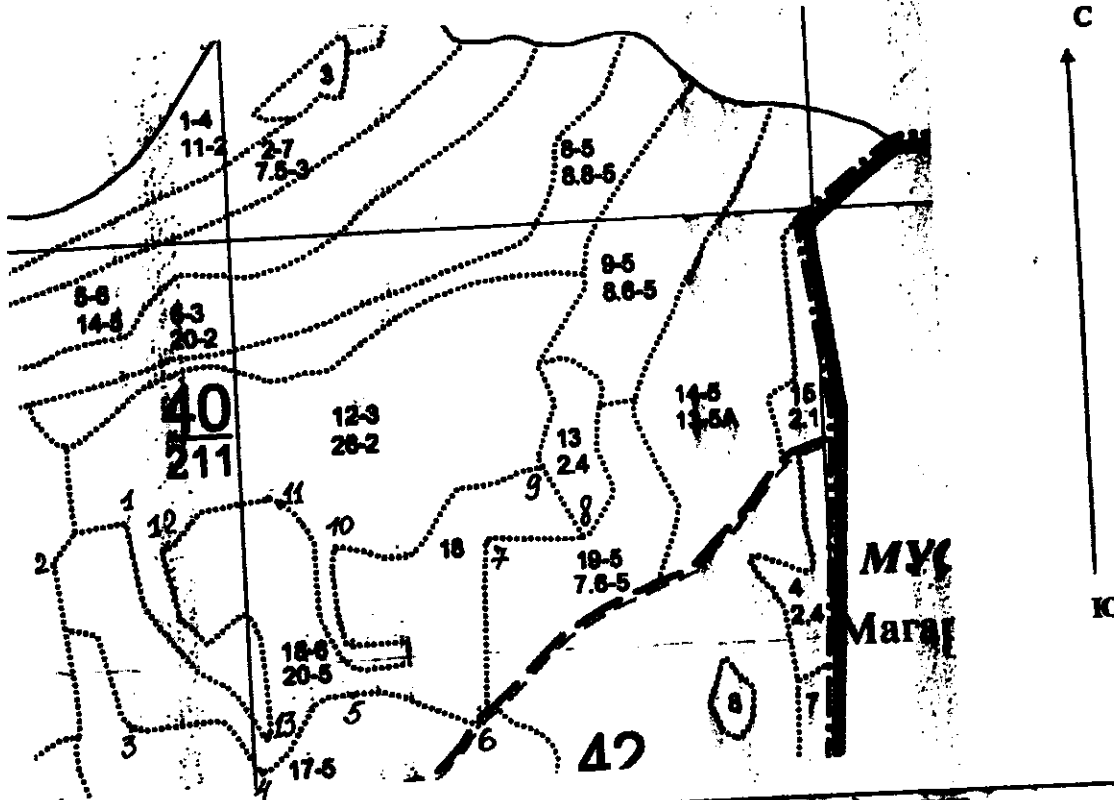
ВЕДОМОСТЬ ПЕРЕЧЕТА ДЕРЕВЬЕВ

Итоговая ведомость по насаждению. СКС насаждения: 2,08.

Ступени толщины см	Количество деревьев по категориям состояния, шт.															Всего деревьев по ступеням толщины		
	I	II	III	IV		V		VI		ветровал, бурелом			аварийные деревья		шт.	в том числе подлежат рубке, %		
				НЗ	З	НЗ	З	НЗ	З	НЗ	О	НЗ	З	О				
1	2	3	4	5	6	7	8	9	10	11	12	13	14	15	16	17	18	19
8	10	5	4	3		3		3									28	3
12	8	7	6	4		3		3									31	3
16	7	8	6	4		3		3									31	3
20	10	8	5	5		3		3									34	3
24	41	33	7	4		1		1									87	1
-																		
-																		
-																		
-																		
-																		
Итого, шт	76	61	28	20		13		13									211	12
Итого, %	36,0	28,9	13,3	9,5		6,2		6,2									100	13
Итого, куб.м.	22,7	18,6	6,0	4,2		2,1		2,1									55,6	7,6
Итого, куб.%	40,8	33,4	10,8	7,5		3,8		3,8									100,1	7,6

Масштаб 1:10000

Абрис участка
Месторасположение: Республика Дагестан,
Магарамкентское лесничество, Магарамкентское участковое лесничество
квартал 40, выдел 18, площадь 20 га.



№ выдела	Ленты (круговые) (площадки) пересечения			
	№ ленты	Длина, м	Ширина, м	Радиус, м
18	1	300	20	

Номера точек	Координаты		Радиус ленты	Длина, м
	X	Y		
1	41.561851	48.179062		
2	41.561162	48.178032		
3	41.559369	48.178461		
4	41.558630	48.180821		
5	41.559658	48.181808		
6	41.559882	48.182323		
7	41.561038	48.182581		
8	41.561006	48.183953		
9	41.562612	48.183953		
10	41.561747	48.181465		
11	41.562034	48.180693		
12	41.561616	48.179534		
13	41.559254	48.179206		


Условные обозначения:

	Обследованный участок
	Номер точки
	Квартальный визир
	Граница выдела

Исполнитель работ по проведению лесопатологического обследования:

Набиев Н.М.

Дата составления документа: 25.04.2018 г. Телефон: 8 (722) 51-76-74

Утверждаю Магомедов К.В.


(должность)

(фамилия, имя, отчество)

(подпись)

М.П.

Акт N _____
несоответствия данных государственного лесного реестра
натурному обследованию

с. Магарамкент
(населенный пункт)

25.09. 2018 г.
(дата)

Комиссия в составе: председатель Магомедов Кудрат Джамирзоевич – заместитель руководителя Магарамкентского лесничества, члены комиссии: Шихалиев Султан Газерович – участковый лесничий Магарамкентского участкового лесничества, Байбутов Шагабуди Сидилахович – государственный инспектор Магарамкентского участкового лесничества провели натурное обследование лесного участка, в целях определения санитарного и лесопатологического состояния лесов.

При обследовании уточнены данные лесного реестра и установлено:

1. Участок расположен в лесах Магарамкентского лесничества, Магарамкентского участкового лесничества,
в квартале № 40 выделе 18
Субъект Российской Федерации Республика Дагестан
Муниципальный район: Магарамкентский
1. Подразделение лесов по целевому назначению: Защитные
2. Категория защитных лесов: леса, расположенные в пустынных, полупустынных, лесостепных, лесотундровых зонах, степях, горах
3. Общая площадь участка 20 га,
в том числе:
лесных земель 20 га.
из них: покрытых лесной растительностью 20 га.
не покрытых лесом - га
в том числе несомкнувшихся лесных культур _____ га
нелесных земель _____ га
из них: пашни _____ га
сенокосов _____ га
пастбищ _____ га
вод _____ га
прочих земель _____ га.

4. Таксационное описание по материалам государственного лесного реестра:

Наименование лесничества	№ квартала	№ выдела	Площадь, га	Состав насаждения	Класс возраста ---- возраст, лет	Бонитет	Полнота	Общий запас древесины, куб. м
Магарамкентское, Магарамкентское участковое	40	18	20	7ДСН2Г1КЛП +ЧЩ+ГЩ	11/55	5	0,7	2000
Итого	40	18	20					2000

5. Таксационное описание по результатам обследования

Наименование лесничества	№ квартала	№ выдела	Площадь, га	Состав насаждения	Класс возраста ---- возраст, лет	Бонитет	Полнота	Общий запас древесины, куб. м
Магарамкентское, Магарамкентское участковое	40	18	20	7Дн2Г1КЛП	14/67	5	0,7	2200
Итого	40	18	20		14/67			2200

6. Участок имеет особо защитное значение, выражающееся в следующем: не имеет (имеет или не имеет)

7. Лесохозяйственные особенности участка: не имеет

8. При составлении акта сделаны следующие замечания и предложения:

Лица, проводившие обследование:

Магамедов К.М.  (Ф.И.О., подпись)

Шихалиев С.Г.  (Ф.И.О., подпись)

Байбутов Ш.С.  (Ф.И.О., подпись)

подлесок: БЯР РЕДКИЙ
 склон ЮВ-15 влум-1100 м
 9 7ДСН 1 45 9 14 5 5 СХСГ 6 36
 8,6 2Г 9 2 ,6 С1 52 11
 1КЛП 5
 склон ЮВ-10 влум-1200 м
 10 5БК 1 65 19 26 4 2 СВБК 26 30 3 2
 ПРОХ.РУБКА
 2,3 3Г 20 18 22 2 ,8 Д2 60 18 3 253
 2БК 100 24 40 12 3
 + БК 300
 подрост: 10БК (15) 1,5 м, 1,0 тыс.шт/га
 склон СЗ-15 влум-1100 м
 11 4БК 1 55 18 24 3 2 СВСБК 20 232 2
 ПРОХ.РУБКА
 29,0 4Г 17 16 18 2 ,8 С2 530 232 3 45
 2ДСН 17 26 116 3
 + КЛП
 + БК
 подрост: 10БК (15) 1,5 м, 1,0 тыс.шт/га
 склон Ю -10 влум-1000 м
 12 4БК 1 55 18 24 3 2 СВСБК 20 208 3
 ПРОХ.РУБКА
 26,0 4ДСН 17 17 26 2 ,8 С2 520 208 3 203
 2Г 16 18 104 3
 + КЛП
 + БК 100
 подрост: 10БК (15) 1,5 м, 0,5 тыс.шт/га
 склон ЮВ-15 влум-900 м
 13 7ДСН 1 50 12 18 5 4 СВСГГ 10 17
 2,4 2БК 12 2 ,7 С2 34 5
 1Г 2
 + КЛП
 склон Ю -15 влум-900 м
 14 10ДСН 1 45 6 10 5 5А СХСПГ 4 46
 13,0 + Г 6 2 ,7 С1 46
 + ГР
 подлесок: БЯР КЗЛ СР.ГУСТ
 склон ЮВ-15 влум-1200 м
 озу: НАСАЖДЕН.5А-5В БОН.
 15 8ДСН 1 35 5 10 4 5А СХСПГ 2 2
 2,1 2БЯР 5 2 ,4 С1 3 1
 подлесок: БЯР КЗЛ СР.ГУСТ
 склон ЮВ-15 влум-800 м

: выде-: Подрос: р: : : : : ни-: : дес.м3 : л:-----:
: :
: ла : Подлес: у:ра : со:ам:во:тет: леса:-----: : сухо:ед.: закл:
: :
: : Почва : с: : : : зр: : : на : в т.: т:стоя:дер:-----
: Хозяйственные:
: -----: Особен:--: ст : та:ет:-----:-----: : га:ч.по:о: : : об-:
: :
: Пло- : выдела:вы: : : : гр: : ТЛУ : -----: сос-:в:ста:-----: щий:
мероприятия :
: щадь, : Хар-ка:со: : : р : : пол: : на : тав-:а:рого:ре:-----:
: :
: га : л/к : та: : : : во:но-: : выде:ляю-:р: : дин:лик-:
: :
: : и пр.:яр: : : : зр: та: : ле : шим : н: : : вид :
: :

озу: НАСАЖДЕН.5А-5Б БОН.
16 7ДСН 1 50 9 14 5 5 СХСПГ 7 88
18,0 3Г 9 2 ,7 С1 126 38
+ КЛП
+ БК
склон Ю -15 врум-900 м
17 10ДСН 1 50 9 14 5 5 СХСПГ 7 87
11,0 9 2 ,7 С1 37
склон ЮЗ-15 врум-800 м
18 7ДСН 1 55 12 18 6 5 СХСПГ 10 140
20,0 2Г 12 2 ,7 С1 200 40
1КЛП 20
+ ЧШ
+ ГШ
склон Ю -15 врум-800 м
19 10ДСН 1 45 9 14 5 5 СХСПГ 8 61
7,6 + ГР 9 2 ,7 С1 61
+ КЛП
подлесок: БЯР КЗЛ РЕДКИЙ
склон ЮВ-20 врум-800 м

Итого по кварталу
211,0 2688 89 1 44
по составляющим породам

ДС	1
ДСН	959
БК	837
Г	837
КЛО	16
КЛП	25
ГШ	1
БЯР	1
ЛЩ	1