

Утверждаю
Председатель Комитета
по лесному хозяйству
Республики Дагестан
В. М. Абдулхамидов
Дата: 8.07.2021 г.

Акт
лесопатологического обследования № 8-304-2021

лесных насаждений _____ Дербентское _____ лесничество (лесопарк)
_____ Республика Дагестан _____ (субъект Российской Федерации)

Способ лесопатологического обследования:

1. Визуальный
2. Инструментальный

<input type="checkbox"/>
<input checked="" type="checkbox"/>

Место проведения

Участковое лесничество	Урочище (дача)	Квартал	Выдел	Площадь выдела, га	Лесопатологический выдел	Площадь лесопатологического выдела, га
Мамедкалинское	-	2	16	1 ✓	-	-

Лесопатологическое обследование проведено на общей площади _____ 1 _____ га

Кадастровый номер участка: _____

(для участков, предоставленных в постоянное (бессрочное) пользование, аренду)

Документ о праве пользования: _____

(тип документа о праве пользования, дата, номер, вид разрешенного использования лесов)

2. Инструментальное обследование лесного участка.

(раздел включается в акт, в случае проведения лесопатологического обследования визуальным способом)

2.1. Лесничество Дербентское Участковое лесничество Мамедкалинское
 Урочище (дача) - Квартал 2 Выдел 16

Наличие ограничений или особенностей участка, влияющих на назначение СОМ:

(отметка о наличии ООПТ, ОЗУ, водоохранной зоны, радиоактивного загрязнения лесов, угрозы возникновения очагов вредных организмов или пожарной опасности в лесах).

2.1 Фактическая таксационная характеристика лесного насаждения не соответствует таксационному описанию.

Причина не соответствия: давность лесоустройства

Ведомость насаждений с выявленными несоответствиями таксационным описаниям приведена в приложении 1 к Акту.

2.2. Состояние насаждений:

- с нарушенной устойчивостью (средневзвешенная категория состояния $\geq 1,51 - < 4,50$)
- с утраченной устойчивостью (средневзвешенная категория состояния $\geq 4,51$)
- устойчивое (средневзвешенная категория состояния $< 1,50$)

2.4. Причины ослабления, повреждения, средневзвешенная категория состояния насаждения:

Неблагоприятные условия произрастания (код 810), Воздействия шквалистых и ураганных ветров прошлых лет, повлекшие слом стволов деревьев (код 822). Средневзвешенная категория насаждения (Кнас = 4,34)

2.4.1 Повреждено огнём:

Вид пожара	Порода	Состояние корневых лап		Состояние корневой шейки		Подсушивание луба		Обугленность древесины более 1/3 высоты ствола	
		процент повреждённых огнём корней	процент деревьев с данным повреждением	ожог корневой шейки по окружности (1/4; 2/4 ;3/4; более 3/4)	процент деревьев с данным повреждением	по окружности (1/4; 2/4 ;3/4; более 3/4)	процент деревьев с данным повреждением	по окружности ствола (менее 1/2; более 1/2)	процент деревьев с данным повреждением
1	2	3	4	5	6	7	8	9	10
не выявлено									

2.4.2 Заселено (отработано) стволовыми вредителями:

Вид вредителя	Порода	Встречаемость заселенных деревьев, % от запаса породы	Встречаемость отработанных деревьев, % от запаса породы	Степень заселения лесного насаждения (слабая, средняя, сильная)		
				5	6	7
1	2	3	4	5	6	7
не выявлено						

2.4.3 Поражено болезнями:

Вид болезни	Порода	Встречаемость (% поражённых деревьев)	Степень поражения лесного насаждения (слабая, средняя, сильная)		
			4	5	6
1	2	3	4	5	6
не выявлено					

2.3. Выборке подлежит 63,5 % от запаса

в том числе :

без признаков ослабления	-	% (причины назначения)
ослабленных	-	% (причины назначения)
сильно ослабленных	-	% (причины назначения)
усыхающих	-	% (причины назначения)
свежего сухостоя	7,0	%;
свежего ветровала	-	%;
свежего бурелома	-	%;
старого ветровала	2,2	%;
старого бурелома	1,1	%;
старого сухостоя	53,2	%;

2.6. Полнота лесного насаждения после уборки деревьев, подлежащих рубке, составит 0,3

Критическая полнота для данной категории лесных насаждений и преобладающей породы состав. 0,5

ЗАКЛЮЧЕНИЕ к инструментальному обследованию участка.

Участковое лесничество	Урочище (дача)	Квартал	Выдел	Площадь выдела, га	Лесопатологический выдел	Площадь лесопатологического выдела, га	Вид мероприятия	Площадь мероприятия, га	Породы	Доля выбираемой древесины по запасу, %	Запас на выдел, м ³	Рекомендуемый срок проведения мероприятия
1	2	3	4	5	6	7	8	9	10	11	12	13
Мамедкалиновское	-	2	16	1	-	-	Уборка неликвидной древесины (УНД)	1 га	АБР	63,5 %	56	до 2 кв. 2023 г.
									БЯР		1	
									-		-	
									-		-	
									-		-	
									-		-	
									-		-	
									-		-	
									-		-	
									-		-	

ЗАКЛЮЧЕНИЕ: Насаждение с нарушенной устойчивостью. Средневзвешанная категория насаждения (Кнас = 4,34). В целях улучшения санитарного и лесопатологического состояния участка назначается - Уборка неликвидной древесины (УНД) Выбираемый запас на 1 га: 57 м³

Ведомость перечета деревьев, назначенных в рубку, и абрис лесного участка прилагаются (прил. 2 и 3 к данному акту).

РЕКОМЕНДАЦИИ по проведению мероприятий, не относящихся к мероприятиям по предупреждению распространения вредных организмов.

При проведении рубок лесных насаждений одновременно с заготовкой древесины следует производить очистку мест рубок (лесосек) от порубочных остатков.

Дата проведения обследований 20.05.2021

Дата составления документа: 19.06.2021

Исполнитель работ по проведению лесопатологического обследования: инженер-лесопатолог I категории, отдела защиты леса и ГЛПМ филиала ФБУ "Рослесозащита" "ЦЗЛ Республики Дагестан"

ФИО Мирзаев К.Б.

Подпись 

Тел.: 8 (8722) 51-76-74

Ведомость лесных участков с выявленными несоответствиями таксационным описаниям

Субъект Российской Федерации Республика Дагестан Лесничество Дербентское

Уч.лесничество Мамедкалинское Урочище(лесная дача)

1	2	3	4	5	6	7	8	9	10	Таксационная характеристика						Заложено пробных площадей																													
										11	12	13	14	15	16	17	18	19	20	21																									
Год проведения	Номер квартала	Номер выдела	Площадь выдела, га	Целевое назначение лесов	Категория защитных лесов	ОЗУ	Источник данных	Номер лесопатологического о выдела	Площадь лесопатологического о выдела, га	состав	порода	возраст, лет	средняя высота, м	средний диаметр, см	тип леса	полнота	фонитет	запас, м³/га	количество, шт.	общая площадь, га																									
2005	2	16	1	Защитные	ЛЕСА ЛЕСОПАРКОВЫХ ЗОН	-	ТО	Х	Х	10АБР	-	-	-	-	Д2	0,7	3	-	90	Х	Х																								
																						11	12	13	14	15	16	17	18	19	20	21													
																						АБР	43	13	18	90																			
																						-	-	-	-	-	-	-	-	-	-	-	-	-	-	-	-	-	-	-	-	-			
																						-	-	-	-	-	-	-	-	-	-	-	-	-	-	-	-	-	-	-	-	-	-		
																						-	-	-	-	-	-	-	-	-	-	-	-	-	-	-	-	-	-	-	-	-	-		
																						-	-	-	-	-	-	-	-	-	-	-	-	-	-	-	-	-	-	-	-	-	-	-	
																						-	-	-	-	-	-	-	-	-	-	-	-	-	-	-	-	-	-	-	-	-	-	-	
																						-	-	-	-	-	-	-	-	-	-	-	-	-	-	-	-	-	-	-	-	-	-	-	
																						-	-	-	-	-	-	-	-	-	-	-	-	-	-	-	-	-	-	-	-	-	-	-	
																						-	-	-	-	-	-	-	-	-	-	-	-	-	-	-	-	-	-	-	-	-	-	-	
																						2005	2	16	1	Защитные	Леса, расположенные в лесопарковых зонах	-	Ф	-	-	10АБР+БЯР	-	-	-	-	Д2	0,7	3	-	88	1	1	1	
11	12	13	14	15	16	17	18	19	20	21																																			
АБР	59	13	24	88																																									
БЯР	-	-	20	1																																									
-	-	-	-	-	-	-	-	-	-	-	-	-	-	-	-	-	-	-	-	-	-																								-
-	-	-	-	-	-	-	-	-	-	-	-	-	-	-	-	-	-	-	-	-	-																								-
-	-	-	-	-	-	-	-	-	-	-	-	-	-	-	-	-	-	-	-	-	-																								-
-	-	-	-	-	-	-	-	-	-	-	-	-	-	-	-	-	-	-	-	-	-																								-
-	-	-	-	-	-	-	-	-	-	-	-	-	-	-	-	-	-	-	-	-	-																								-
-	-	-	-	-	-	-	-	-	-	-	-	-	-	-	-	-	-	-	-	-	-																								-
-	-	-	-	-	-	-	-	-	-	-	-	-	-	-	-	-	-	-	-	-	-																								-
-	-	-	-	-	-	-	-	-	-	-	-	-	-	-	-	-	-	-	-	-	-																								-

ТО - таксационные описания Ф - фактическая характеристика лесного насаждения 89

Исполнитель работ по проведению лесопатологического обследования: инженер-лесопатолог I категории, отдела защиты леса и ГЛПМ филиала ФБУ "Рослесозащита" "ЦЗЛ Республики Дагестан"

ФИО Мирзаев К.Б. Подпись 

ВРЕМЕННАЯ ПРОБНАЯ ПЛОЩАДЬ

1.1 Субъект Российской Федерации Республика Дагестан

Лесничество Дербентское Уч.лесничество Мамедкалинское

Урочище(лесная дача) -

Квартал 2 Выдел 16

Площадь выдела 1 га. Лесопатологический выдел -

Площадь лесопатологического выдела - га.

1.2. Метод перече́та Сплошной пере́чёт

Количество лент / площадок -

Размеры площадок (длина x ширина/радиус) - Размер временной пробной площади: -

Площадь мероприятия 1 га

1.3. Фактическая таксационная характеристика насаждения:

состав 10АБР+БЯР

возраст 59 / лет; тип леса СВДЧ полнота 0,7

запас на га 89 бонитет 3

1.4. Номер очага вредных организмов

Тип очага вредных организмов: эпизодический, хронический (нужное подчеркнут -)

Фаза развития очага вредных организмов: начальная, нарастания численности, собственно вспышка, кризис (нужное подчеркнуть).

1.5. Причина ослабления, повреждения насаждения и время:

Неблагоприятные условия произрастания (код 810), Воздействия шквалистых и ураганных ветров прошлых лет, повлекшие слом стволов деревьев (код 822).

Состояние насаждения: **Насаждение с нарушенной устойчивостью, Средневзвешанная категория насаждения (Кнас = 4,34)**

1.6. Назначенные

мероприятия: Уборка неликвидной древесины (УНД)

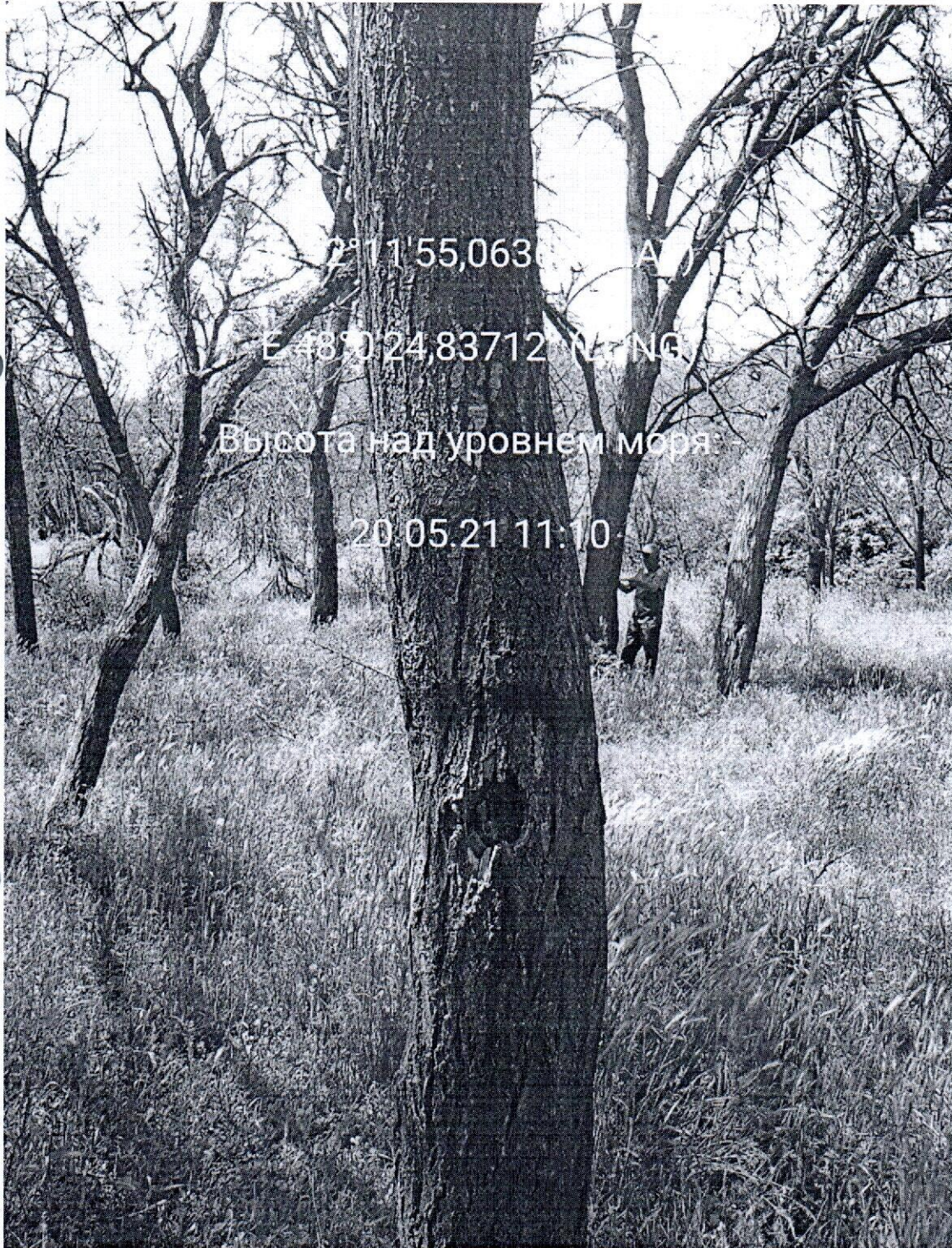
Исполнитель работ по проведению лесопатологического обследования: инженер-лесопатолог 1 категории, отдела защиты леса и ГЛПМ филиала ФБУ "Рослесозащита" "ЦЗЛ Республики Дагестан"

Ф. И. О. Мирзаев К.Б. Подпись 

Дата составления документа: 19.06.2021

Дата : 25.06.2021

Место *Дербентское лесничество, Мамедкалинское участковое лесничество, квартал: 2, выдел:16,*
проведение: *площадь выдела: 1 га,*



Исполнитель работ по проведению лесопатологического обследования: инженер-лесопатолог I категории, отдела защиты леса и ГЛПМ филиала ФБУ "Рослесозащита" "ЦЗЛ Республики Дагестан"

ФИО Мирзаев К.Б.

Подпись

Тел.: 8 (8722) 51-76-74

A black and white photograph showing a field of low-lying vegetation in the foreground and a dense stand of bare trees in the background. The sky is overcast. The image has two circular punch holes on the left side.

N 42°11'57,12396" (LAT)

E 48°0'23,39892" (LONG)

Высота над уровнем моря: -

20.05.21 10:50



КАРТА – СХЕМА
с обозначенными границами участка лесного фонда, предоставляемого
для лесопользования

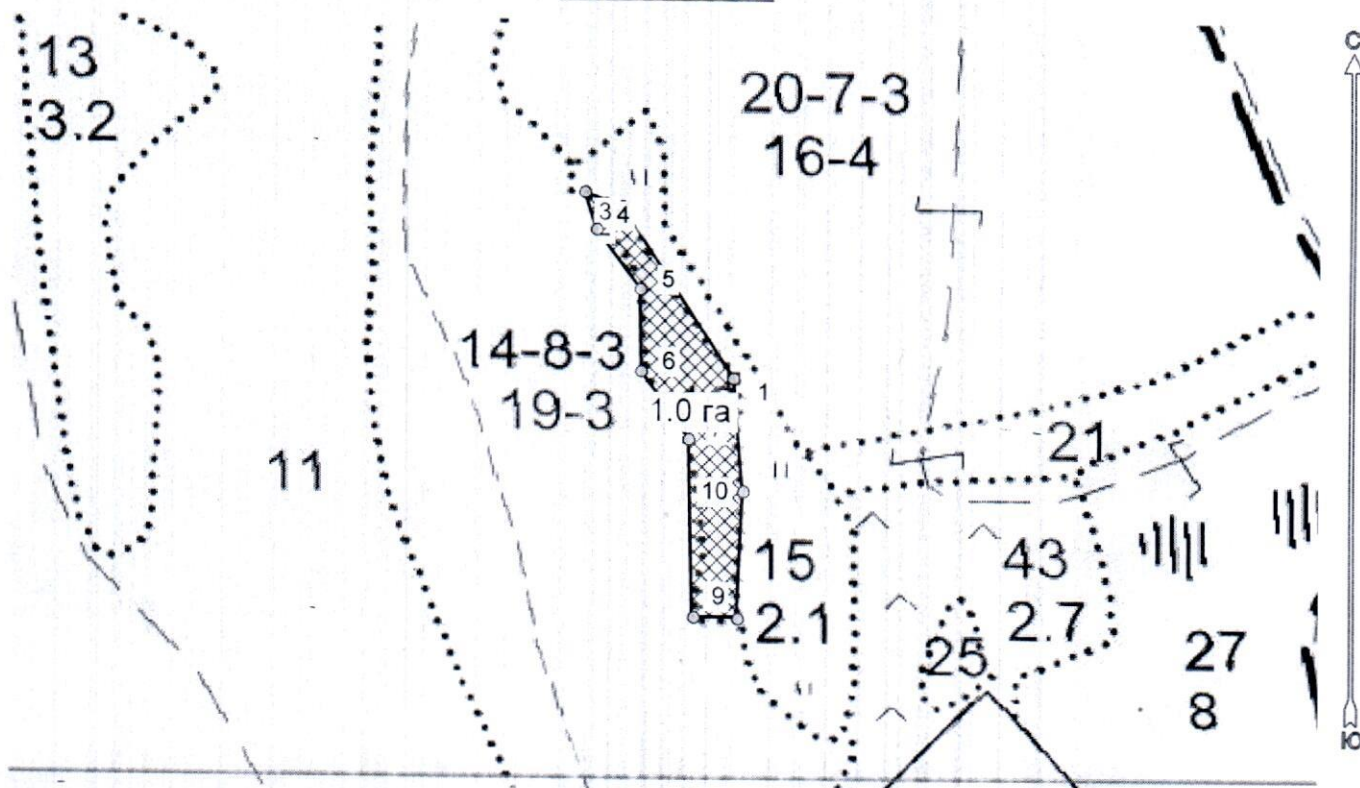
Месторасположение : __ Республика Дагестан __

Юридическое лицо, ведущее лесное хозяйство: Дербентское лесничество

Структурное подразделение юридического лица, ведущего лесное хозяйство:

Мамедкалинское уч лесничество, лесной квартал № 2, таксационный выдел № 16, площадь выдела 1.0 га.

Масштаб 1:5000



N выдела	Ленты (круговой площадки) перечета				
	Сплошной перечет	Длина, м	Ширина, м	Радиус, м	Площадь, га
16	-	-	-	-	1.0

Исполнитель: Магандалиев М М

(начальник отдела ЗЛ и ГЛПМ)

* в таблицах приведены магнитные углы
(магнитное склонение 0 / не задано)

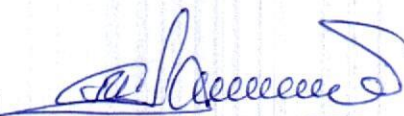
Экспликация или координаты поворотных точек лесосеки:

Общая площадь: 1.0 га

Эксплуатационная площадь: 1.0 га

Номера точек	Величина угла (Пр.внутр)	Координаты точки	Румбы линий/(азимуты)	Меры линий
1 - 2	СЗ 33.5° 215.5°	48° 00' 25".42° 11' 58";	СЗ 33.5°/(326.5°)	135.3
2 - 3		48° 00' 21".42° 12' 02";		
3 - 4	309.5°	48° 00' 20".42° 12' 02";	СЗ 68.5°/(291.5°)	26.6
4 - 5	198.5°	48° 00' 21".42° 12' 01";	ЮВ 18.0°/(162.0°)	26.0
5 - 6	144.5°	48° 00' 22".42° 12' 00";	ЮВ 36.5°/(143.5°)	49.3
6 - 7	214.5°	48° 00' 22".42° 11' 58";	ЮВ 1.0°/(179.0°)	53.9
7 - 8	146.5°	48° 00' 23".42° 11' 57";	ЮВ 35.0°/(145.0°)	55.2
8 - 9	266.5°	48° 00' 23".42° 11' 53";	ЮВ 1.5°/(178.5°)	116.6
9 - 10	269.5°	48° 00' 25".42° 11' 53";	ЮВ 88.5°/(91.5°)	29.3
10 - 1	188.0°	48° 00' 25".42° 11' 56";	СВ 2.5°/(2.5°)	83.1
			СЗ 5.5°/(354.5°)	75.4

Исполнитель: Магандалиев М М



(начальник отдела ЗЛ и ГЛПМ)

* в таблицах приведены магнитные углы
(магнитное склонение 0 / не задано)

ГИС «Лесные ресурсы» Формат 5
1999-2018. Все права защищены.