

Утверждаю
Председатель Комитета
по лесному хозяйству
Республики Дагестан
В. М. Абдулхамидов
Дата: 11 ноября 2021 г.

Акт
лесопатологического обследования № 11-309-2021

лесных насаждений _____ Гунибское _____ лесничество (лесопарк)
_____ Республика Дагестан _____ (субъект Российской Федерации)

Способ лесопатологического обследования:

1. Визуальный
2. Инструментальный

<input type="checkbox"/>
<input checked="" type="checkbox"/>

Место проведения

Участковое лесничество	Урочище (дача)	Квартал	Выдел	Площадь выдела, га	Лесопатологический выдел	Площадь лесопатологического выдела, га
Унцукульское	-	5	19	28	1	8

Лесопатологическое обследование проведено на общей площади _____ 8 _____ га

Кадастровый номер участка: _____
(для участков, предоставленных в постоянное (бессрочное) пользование, аренду)

Документ о праве пользования:
-

(тип документа о праве пользования, дата, номер, вид разрешенного использования лесов)

2. Инструментальное обследование лесного участка.

(раздел включается в акт, в случае проведения лесопатологического обследования визуальным способом)

2.1. Лесничество Гунибское Участковое лесничество Унцукульское
 Урочище (дача) - Квартал 5 Выдел 19

Наличие ограничений или особенностей участка, влияющих на назначение СОМ:

(отметка о наличии ООПТ, ОЗУ, водоохранной зоны, радиоактивного загрязнения лесов, угрозы возникновения очагов вредных организмов или пожарной опасности в лесах)

2.1 Фактическая таксационная характеристика лесного насаждения не соответствует таксационному описанию.

Причина не соответствия давность лесоустройства 10 и более лет

Ведомость насаждений с выявленными несоответствиями таксационным описаниям приведена в приложении 1 к Акту.

2.2. Состояние насаждений:

с нарушенной устойчивостью (средневзвешенная категория состояния $\geq 1,51 - < 4,50$)



с утраченной устойчивостью (средневзвешенная категория состояния $\geq 4,51$)



устойчивое (средневзвешенная категория состояния $< 1,50$)



2.4. Причины ослабления, повреждения, средневзвешенная категория состояния насаждения:

Воздействия сильных ветров прошлых лет, повлекшие наклон более 10° , изгиб или вывал деревьев (код 821), Воздействия тяжести снега, повлекшие сильный изгиб или слом стволов деревьев в прошлые годы (код 823). Средневзвешенная категория насаждения (Кнас = 2,86)

2.4.1 Повреждено огнём:

Вид пожара	Порода	Состояние корневых лап		Состояние корневой шейки		Подсушивание луба		Обугленность древесины более 1/3 высоты ствола	
		процент повреждённых огнём корней	процент деревьев с данным повреждением	ожог корневой шейки по окружности (1/4; 2/4; 3/4; более 3/4)	процент деревьев с данным повреждением	по окружности (1/4; 2/4; 3/4; более 3/4)	процент деревьев с данным повреждением	по окружности ствола (менее 1/2; более 1/2)	процент деревьев с данным повреждением
1	2	3	4	5	6	7	8	9	10
не выявлено									

2.4.2 Заселено (отработано) стволовыми вредителями:

Вид вредителя	Порода	Встречаемость заселенных деревьев, % от запаса породы	Встречаемость отработанных деревьев, % от запаса породы	Степень заселения лесного насаждения (слабая, средняя, сильная)		
				5	6	7
1	2	3	4	5	6	7
не выявлено						

2.4.3 Поражено болезнями:

Вид болезни	Порода	Встречаемость (% поражённых деревьев)	Степень поражения лесного насаждения (слабая, средняя, сильная)		
			4	5	6
1	2	3	4	5	6
не выявлено					

2.3. Выборке подлежит 29,4 % от запаса

в том числе :

без признаков ослабления	-	% (причины назначения)
ослабленных	-	% (причины назначения)
сильно ослабленных	-	% (причины назначения)
усыхающих	-	% (причины назначения)
свежего сухостоя	-	%;
свежего ветровала	-	%;
свежего бурелома	-	%;
старого ветровала	14,6	%;
старого бурелома	8,8	%;
старого сухостоя	6,0	%;

2.6. Полнота лесного насаждения после уборки деревьев, подлежащих рубке, составит 0,6

Критическая полнота для данной категории лесных насаждений и преобладающей породы состав. 0,3

ЗАКЛЮЧЕНИЕ к инструментальному обследованию участка.

Участковое лесничество	Урочище (дача)	Квартал	Выдел	Площадь выдела, га	Лесопатологический выдел	Площадь лесопатологического выдела, га	Вид мероприятия	Площадь мероприятия, га	Породы	Доля выбираемой древесины по запасу, %	Рекомендуемый срок проведения мероприятия
1	2	3	4	5	6	7	8	9	10	11	12
Унцукульское	-	5	19	28	1	8	Уборка неликвидной древесины (УНД)	8 га	С	29,4 %	до 3 кв. 2024 г.

ЗАКЛЮЧЕНИЕ: Насаждение с нарушенной устойчивостью. Средневзвешанная категория насаждения (Кнас = 2,86). С целью предотвращения негативных процессов, снижения ущерба от их воздействия, назначено: Уборка неликвидной древесины (УНД) Выбираемый запас на 8 га: 594 м³, в том числе (С - 594 м³.)

Ведомость перечета деревьев, назначенных в рубку, и абрис лесного участка прилагаются (прил. 2 и 3 к данному акту).

РЕКОМЕНДАЦИИ по проведению мероприятий, не относящихся к мероприятиям по предупреждению распространения вредных организмов.

При проведении рубок лесных насаждений одновременно с заготовкой древесины следует производить очистку мест рубок (лесосек) от порубочных остатков.

Дата проведения обследований 30.09.2021

Дата составления документа: 29.10.2021

Исполнитель работ по проведению лесопатологического обследования: инженер-лесопатолог 1 категории, отдела защиты леса и ГЛПМ филиала ФБУ "Рослесозащита" "ЦЗЛ Республики Дагестан"

ФИО Мирзаев К.Б.

Подпись 

Тел.: 8 (8722) 51-76-74

Ведомость лесных участков с выявленными несоответствиями таксационным описаниям


Субъект Российской Федерации Республика Дагестан Лесничество Гунибское

Уч.лесничество Уникульское Урочище(лесная дача) -

Год проведения лесосурьюты	Номер квартала	Номер выдела	Площадь выдела, га	Целевое назначение лесов	Категория защитных лесов	ОЗУ	Источник данных	Номер выдела лесопатологического	Площадь выдела лесопатологического	Выдела, га	состав	порода	возраст, лет	средняя высота, м	средний диаметр, см	тип леса	полнота	бонитет	запас, м³/га	Заложено пробных площадей																	
																				количество, шт.	общая площадь, га																
2006	5	19	28	Защитные	ПРОТИВОРОЗНОННЫЕ ЛЕСА	-	ТО	X	X	10С	-	-	-	-	-	СХЛС	0,8	4	-	-	X	X															
																							8	9	10	11	12	13	14	15	16	17	18	19	20	21	
																							7	8	9	10	11	12	13	14	15	16	17	18	19	20	21
																							7	8	9	10	11	12	13	14	15	16	17	18	19	20	21
																							7	8	9	10	11	12	13	14	15	16	17	18	19	20	21
																							7	8	9	10	11	12	13	14	15	16	17	18	19	20	21
																							7	8	9	10	11	12	13	14	15	16	17	18	19	20	21
																							7	8	9	10	11	12	13	14	15	16	17	18	19	20	21
																							7	8	9	10	11	12	13	14	15	16	17	18	19	20	21
																							7	8	9	10	11	12	13	14	15	16	17	18	19	20	21
2006	5	19	28	Защитные	ПРОТИВОРОЗНОННЫЕ ЛЕСА	-	Ф	1	8	10С	С	-	-	-	-	СХЛС	0,8	4	-	-	-	-															
																							8	9	10	11	12	13	14	15	16	17	18	19	20	21	
																							7	8	9	10	11	12	13	14	15	16	17	18	19	20	21
																							7	8	9	10	11	12	13	14	15	16	17	18	19	20	21
																							7	8	9	10	11	12	13	14	15	16	17	18	19	20	21
																							7	8	9	10	11	12	13	14	15	16	17	18	19	20	21
																							7	8	9	10	11	12	13	14	15	16	17	18	19	20	21
																							7	8	9	10	11	12	13	14	15	16	17	18	19	20	21
																							7	8	9	10	11	12	13	14	15	16	17	18	19	20	21
																							7	8	9	10	11	12	13	14	15	16	17	18	19	20	21

ТО - таксационные описания Ф - фактическая характеристика лесного насаждения

Исполнитель работ по проведению лесопатологического обследования: инженер-лесопатолог 1 категории, отдела защиты леса и ГЛПМ филиала ФБУ "Рослесозащита" "ДЗЛ Республики Дагестан"

Ф.И.О. Мирзаев К.Б. Подпись 

Результаты проведения лесопатологических обследований лесных насаждений за _____ сентябрь _____ 2021 года

Субъект Российской Федерации Республика Дагестан Республика Дагестан
Участковое лесничество Уинцульское Лесничество (лесопарк) Гунибское
Урочище (лесная дача) _____

1	2	3	4	5	6	7	8	9	10	11	12	13	14	15	16	17	18	Число деревьев на пробе, шт.		Распределение деревьев по категориям состояния, % от запаса												34	35	36	37																			
																		Н	Р	без признаков ослабления			ослабленные			сильно ослабленные			ущажающие							свежий ветровал			свежий бурелом			старый ветровал			старый бурелом									
1	2	3	4	5	6	7	8	9	10	11	12	13	14	15	16	17	18	19	20	21	22	23	24	25	26	27	28	29	30	31	32	33	34	35	36	37																		
5	19	28	Защитные	Противоэрозийные леса	-	1	8	10С	-	-	-	-	-	-	-	-	-	205	29,8	-	19,0	-	16,5	-	5,3	-	-	-	-	-	-	-	-	-	8,8	29,4 %	Уборка неликвидной древесины (УНД)	8 га																
Итого по распределению:																			29,9	-	19,0	-	16,5	-	5,2	-	-	-	-	-	-	-	-	-	-	-	-	-	-	-	-	-	-	-	-	-	-	-	-	-	-	-	-	-

Основные обозначения: Н - деревья не подлежат рубке; Р - деревья подлежат рубке.

Причины повреждения насаждения: Воздействия сильных ветров прошлых лет, повлекшие наклон более 10°, изгиб или вывал деревьев (кол 821), Воздействия тяжести снега, повлекшие сильный изгиб или слом стволов деревьев в прошлые годы (код 823).

Исполнитель работ по проведению лесопатологического обследования: инженер-лесопатолог Катерина Владимировна
Подпись 

ФИО Мирзев К.Б.
Дата составления документа 29.10.2021.

Телефон: 8 (8722) 51-76-74

Ксп - 2,86
Отт.тек. - 0%
Копе - 2,86
Отт.обл. - 29,4%

ВРЕМЕННАЯ ПРОБНАЯ ПЛОЩАДЬ

1.1 Субъект Российской Федерации Республика Дагестан

Лесничество Гунибское Уч.лесничество Унцукульское

Урочище(лесная дача) -

Квартал 5 Выдел 19

Площадь выдела 28 га. Лесопатологический выдел 1

Площадь лесопатологического выдела 8 га.

1.2. Метод перече́та Ленточный перече́т

Количество лент / площадок 1 лента

Размеры площадок (длина x ширина/радиус) 320 x 20 Размер временной пробной площади: 0,64 га

Площадь мероприятия 8 га

1.3. Фактическая таксационная характеристика насаждения:

состав 10С

возраст 145 / лет; тип леса СХДСГ полнота 0,8

запас на га 252 бонитет 4

1.4. Номер очага вредных организмов

Тип очага вредных организмов: эпизодический, хронический (нужное подчеркнут) -

Фаза развития очага вредных организмов: начальная, нарастания численности, собственно вспышка, кризис (нужное подчеркнуть).

1.5. Причина ослабления, повреждения насаждения и время:

Воздействия сильных ветров прошлых лет, повлекшие наклон более 10°, изгиб или вывал деревьев (код 821), Воздействия тяжести снега, повлекшие сильный изгиб или слом стволов деревьев в прошлые годы (код 823).

Состояние насаждения: **Насаждение с нарушенной устойчивостью, Средневзвешанная категория насаждения (Кнас = 2,86)**

1.6. Назначенные мероприятия:

Уборка неликвидной древесины (УНД)

Исполнитель работ по проведению лесопатологического обследования: инженер-лесопатолог I категории, отдела защиты леса и ГЛПМ филиала ФБУ "Рослесозащита" "ЦЗЛ Республики Дагестан"

Ф. И. О. Мирзаев К.Б. Подпись 

Дата составления документа: 29.10.2021.

ВЕДОМОСТЬ ПЕРЕЧЕТА ДЕРЕВЬЕВ

(для сплошного, ленточного и перечеа на круговых площадках постоянного радиуса)

Итоговая ведомость по насаждению - 10С

Кнас = 2,86 сильно ослабленное

Ступени толщины, см	Количество деревьев по категориям состояния, шт																											Всего				
	I			II			III			IV			Vа			Vб			Vв			Vг			Vд			Ve			шт. / м²	в т.ч. подлежит рубке, %
	Н	З	О	Н	З	О	Н	З	О	Н	З	О	Н	З	О	Н	З	О	Н	З	О	Н	З	О	Н	З	О					
7	2	3		4	5	6	7	8	9	10	11	12	13	14	15	16	17	18	19	20	21	22	23	24	25	26	27	28	29			
8				2																								2 / 0,078	-			
12																												-	-			
16	5							2														2						9 / 1,593	22,2			
20				3			2															6			8			19 / 5,51	73,7			
24	5			6				4																	8			23 / 10,12	34,8			
28	9			11			8	6											1			8			6			49 / 30,87	30,6			
32	10			8			6	3											8			8			4			47 / 40,42	42,6			
36	10			8			4												2			6			1			31 / 34,72	29,0			
40	7			3			8															2						20 / 28,6	10,0			
44	3																											3 / 5,31	-			
48	2																											2 / 4,3	-			
52																												-	-			
56																												-	-			
60																												-	-			
64																												-	-			
68																												-	-			
72																												-	-			
76																												-	-			
80																												-	-			
84																												-	-			
88																												-	-			
92																												-	-			
96																												-	-			
100																												-	-			
Итого	51	-		41	-		28	-		15	-		-	-	-	-	-	-	11	-		32	-		27	-		205	70			
запас, м³	48,18	-		30,65	-		26,7	-		8,474	-		-	-	-	-	-	-	9,75	-		23,59	-		14,18	-		161,521	47,52			
Итого, %	29,9	-		19	-		16,5	-		5,2	-		-	-	-	-	-	-	6	-		14,6	-		8,8	-		100	29,4			

Порода I

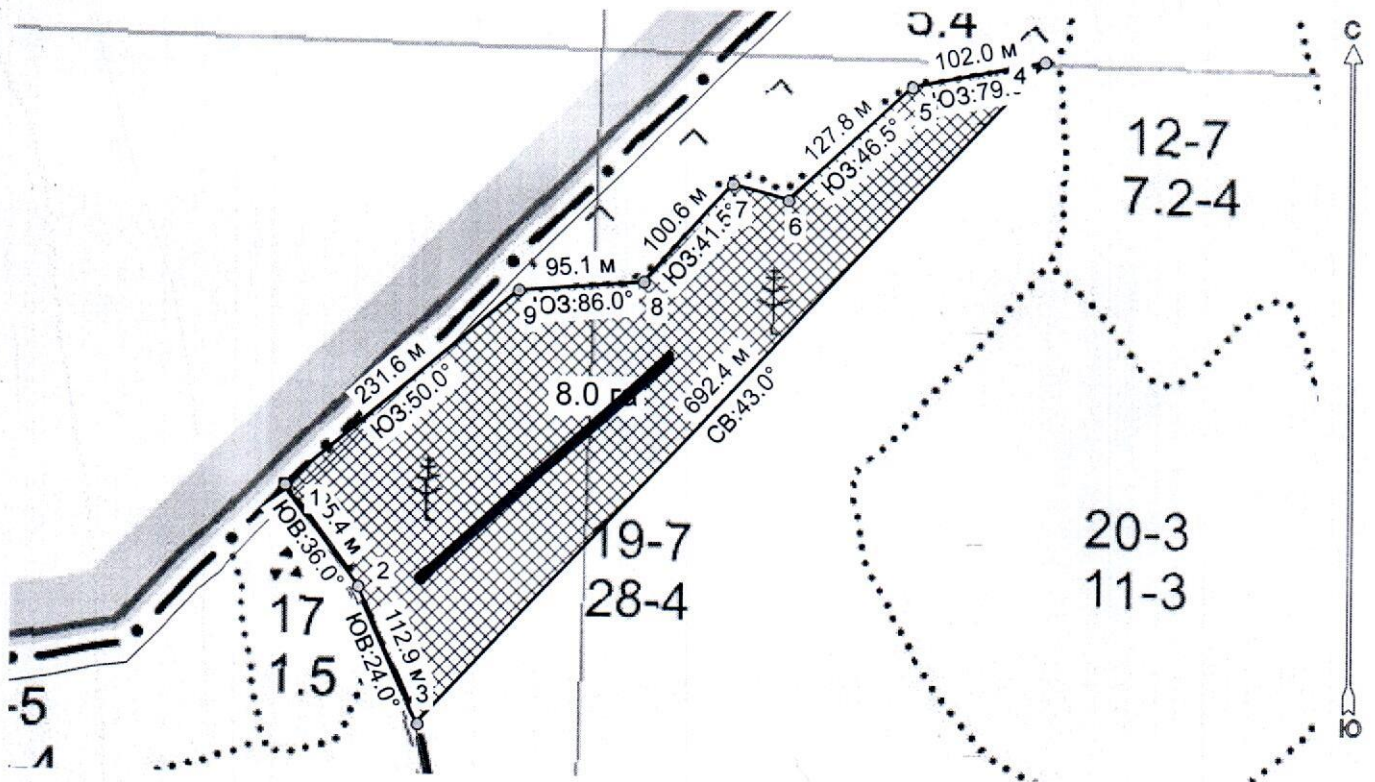
Кер = 2,86 сильно ослабленное

Ступени толщины, см	Количество деревьев по категориям состояния, шт																											Всего				
	I			II			III			IV			Vа			Vб			Vв			Vг			Vд			Ve			шт. / м²	в т.ч. подлежит рубке %
	Н	З	О	Н	З	О	Н	З	О	Н	З	О	Н	З	О	Н	З	О	Н	З	О	Н	З	О	Н	З	О					
7	2	3		4	5	6	7	8	9	10	11	12	13	14	15	16	17	18	19	20	21	22	23	24	25	26	27	28	29,0			
8				2																								2 / 0,078	-			
12																												-	-			
16	5							2														2						9 / 1,593	22,2			
20				3			2															6			8			19 / 5,51	73,7			
24	5			6				4																	8			23 / 10,12	34,8			
28	9			11			8	6											1			8			6			49 / 30,87	30,6			
32	10			8			6	3											8			8			4			47 / 40,42	42,6			
36	10			8			4												2			6			1			31 / 34,72	29,0			
40	7			3			8															2						20 / 28,6	10,0			
44	3																											3 / 5,31	-			
48	2																											2 / 4,3	-			
52																												-	-			
56																												-	-			
60																												-	-			
64																												-	-			
68																												-	-			
72																												-	-			
76																												-	-			
80																												-	-			
84																												-	-			
88																												-	-			
92																												-	-			
96																												-	-			
100																												-	-			
Итого	51	-		41	-		28	-		15	-		-	-	-	-	-	-	11	-		32	-		27	-		205	70			
запас, м³	48,18	-		30,65	-		26,7	-		8,474	-		-	-	-	-	-	-	9,75	-		23,59	-		14,18	-		161,521	47,52			
Итого, %	29,8	-		19,0	-		16,5	-		5,3	-		-	-	-	-	-	-	6,0	-		14,6	-		8,8	-		100	29,4			

Абрис лесного участка с обозначенными границами

Субъект Российской Федерации. Республика Дагестан:
: Гунибское лесничество
: Унцукульское уч лесничество, лесной квартал № 5, таксационный выдел № 19_,
площадь выдела 8.0 га. УНД

Масштаб 1:5711



Условные обозначения:

	границы назначаемых мероприятий
	поворотные точки
	схематическое расположение пробных площадей

Исполнитель: Магандалиев М М

начальник отдела ЗЛ и ГЛПМ

* в таблицах приведены магнитные углы
(магнитное склонение 0 / не задано)

Экспликация или координаты поворотных точек лесосеки:

Общая площадь: 8.0 га

Эксплуатационная площадь: 8.0 га

Номера точек	Величина угла (Пр.внутр)	Координаты точки	Румбы линий/(азимуты)	Меры линий
1 - 2	ЮВ 36.0° 168.0°	46° 38' 58"; 42° 44' 17";	ЮВ 36.0°/(144.0°)	95.4
2 - 3		46° 39' 00"; 42° 44' 14";		
3 - 4	293.5°	46° 39' 02"; 42° 44' 11";	ЮВ 24.0°/(156.0°)	112.9
4 - 5	324.0°	46° 39' 23"; 42° 44' 27";	СВ 43.0°/(43.0°)	692.4
5 - 6	212.5°	46° 39' 19"; 42° 44' 27";	ЮЗ 79.0°/(259.0°)	102.0
6 - 7	120.5°	46° 39' 15"; 42° 44' 24";	ЮЗ 46.5°/(226.5°)	127.8
7 - 8	245.0°	46° 39' 13"; 42° 44' 24";	СЗ 73.5°/(286.5°)	43.9
8 - 9	135.5°	46° 39' 10"; 42° 44' 22";	ЮЗ 41.5°/(221.5°)	100.6
9 - 1	216.0°	46° 39' 06"; 42° 44' 21";	ЮЗ 86.0°/(266.0°)	95.1
			ЮЗ 50.0°/(230.0°)	231.6

№ выдела	Ленты (круговой площадки) перечета					Координаты начала, конца и поворотных точек лент перечета/центров круговых площадок перечета	
	№ ленты (площадки)	длина, м	ширина, м	радиус, м	площадь, га		
19	1	400	20	-	0,8	46039'15"	42044'24"
	2						
				Итого:	0,8		

Исполнитель: Магандалиев М М



начальник отдела ЗЛ и ГЛПМ

* в таблицах приведены магнитные углы (магнитное склонение 0 / не задано)

ГИС «Лесные ресурсы» Formap 5
1999-2018. Все права защищены.

Дата : 30.09.2021

широта: 42°44'24"

долгота: 46°39'15"

Место проведения: *Гунибское лесничество, Унцукульское участковое лесничество, квартал: 5, выдел: 19, площадь выдела: 28 га, лесопатологический выдел - №1, площадь ЛПВ - 8 га Уборка неликвидной древесины (УНД)*



Исполнитель работ по проведению лесопатологического обследования: инженер-лесопатолог 1 категории, отдела защиты леса и ГЛПМ филиала ФБУ "Рослесозащита" "ЦЗЛ Республики Дагестан"

ФИО Мирзаев К.Б.

Подпись 

Тел.: 8 (8722) 51-76-74

ПРОТИВОЭРОЗИОННЫЕ ЛЕСА

Участковое лесничество: УНЦУКУЛЬСКОЕ

Н	Шло	Состав	Подрост	ло	Я	Вы	Эле	Воз	Вы	Ди	Кл	Гр	Во	Тип	Полн	Запас	смыраст	Кл	Запас	на	выделе	лес	МЗ
г	ва	рельеф	особенн	Р	та	ра	со	ам	с	па	ни	лес	лес	аса	ота	лес	лес	МЗ	аса	от	лес	лес	МЗ
ла	га	осги	выдела	Отмет	ле	ст	та	ет	во	во	те	ТЛУ	оша	1	на	сос	ва	тав	рн	(ста)	ле	ре	вид
		ка	о	порослевом	У	я	са	пр	осх	Наимен	кат	ру	ег	незале	земель	С	са	Хар	лесных	культур	Кадастр	оценка	Хозяйственные мероприятия
1	2	3	4	5	6	7	8	9	10	11	12	13	14	15	16	17	18	19	20	21	22	23	24

14	2,1	СКЛОН С -20	СКЛОНЫ КРУТЫЕ	подлесок: ШП СР.ГУСТ	склон С -50	1	14 С	95	14	24	5	3	5	СХДСГ	7	30	330	330	1				
15	1,4	ПАШНЯ	СЛУЖЕВ. НАДЕЛ ЛЕСНОЙ ОХР., НИЗКОГО КАЧЕСТВА	1	20 С	115	20	32	6	4	4	4	4	СХДСГ	7	30	330	330	1				
17	2,4	СКЛОН СВ-60	СКЛОН СВ-60	подлесок: ШП МЖ РЕДКИЙ	склон С -45	1	14 С	95	14	24	5	3	5	СХДСГ	6	18	130	130	1				
18	7,2	10С	СКЛОН С -45	подлесок: ШП МЖ РЕДКИЙ	склон С -45	1	20 С	130	20	36	7	4	4	СХДСГ	8	25	700	700	3				
19	28,0	10С	СКЛОН С -15	подрост: 10С (25) 6,0 м, 6,0 тыс.шт/га	склон С -15	1	15 С	60	15	18	3	2	3	СХДСГ	8	18	198	198	3				ПРОХ.РУБКА 10%
20	11,0	10С	СКЛОН С -15	повреждение ФИТОВРЕДИТЕЛИ, СОСНА ОБЫКНОВ., СЛАБАЯ, СТВОЛОВАЯ ГНИЛЬ	склон С -15	1	15 С	60	15	18	3	2	3	СХДСГ	8	18	198	198	3				ПРОХ.РУБКА 10%
21	2,3	СКЛОН КРУТЫЕ	СКЛОНЫ КРУТЫЕ	подлесок: ШП МЖ ГУСТОЙ	склон С -60	1	14 С	95	14	22	5	3	5	СХДСГ	4	13	46	46	1				
22	2,2	СКЛОН КРУТЫЕ	СКЛОНЫ КРУТЫЕ	подлесок: ШП МЖ СР.ГУСТ	склон С -60	1	14 С	95	14	22	5	3	5	СХДСГ	4	13	46	46	1				
23	3,5	10С	СКЛОН С -50	подлесок: ШП МЖ РЕДКИЙ	склон С -50	1	20 С	120	20	36	6	4	4	СХДСГ	6	22	550	550	1				
24	25,0	10С	СКЛОН С -35	подрост: 10С (25) 6,0 м, 6,0 тыс.шт/га	склон С -35	1	16 С	75	16	24	4	2	4	СХДСГ	8	21	78	78	3				ПРОХ.РУБКА 10%
25	2,5	СКЛОН КРУТЫЕ	СКЛОНЫ КРУТЫЕ	подлесок: ШП РЕДКИЙ	склон С -60	1	16 С	75	16	24	4	2	4	СХДСГ	8	21	78	78	3				
26	3,7	10С	СКЛОН С -20	подлесок: ШП РЕДКИЙ	склон С -20	1	16 С	75	16	24	4	2	4	СХДСГ	8	21	78	78	3				
27	4	ДОРОГИ ГРУНТОВНЕ	ЛЕСОХОЗЯЙСТВЕННАЯ, КАМЕНИСТАЯ, ШРИНА 3,0 м, протяженность 1,4 км, ПРОЕЗЖАЯ, КРУГЛОГОДИЧНО	ширина 3,0 м, протяженность 1,2 км, ЧИСТЯЯ	ширина 3,0 м, протяженность 1,2 км, ЧИСТЯЯ																		
28	4	ПРОСЕКИ КВАРТАЛЬНЫЕ	ЛЕСОХОЗЯЙСТВЕННАЯ, КАМЕНИСТАЯ, ШРИНА 3,0 м, протяженность 1,4 км, ПРОЕЗЖАЯ, КРУГЛОГОДИЧНО	ширина 3,0 м, протяженность 1,2 км, ЧИСТЯЯ	ширина 3,0 м, протяженность 1,2 км, ЧИСТЯЯ																		

Итого по категории		191,8														2788	7	14	13
Итого по категориям		191,8														2788	7	14	13
Итого по породам		191,8														2786	2		
Итого по породам		191,8														2786	2		