

Приложение 2
к приказу Минприроды России
от 16.09.2016 N 480

УТВЕРЖДАЮ:
Врио председателя Комитета по лесному хозяйству
Республика Дагестан
В.М.Абдулхамидов

Дата



АКТ
лесопатологического обследования № 25-303/31-27/2020
лесных насаждений Ногайское лесничество
Республика Дагестан

Способ лесопатологического обследования: Визуальное
Инструментальное V

Место проведения:

Участковое лесничество	Урочище (дача)	Квартал (кварталы)	Выдел (выделы)	Площадь, га
Ногайское	0	31	27	1,6

Лесопатологическое обследование проведено на общей площади 1,6 га.

2. Инструментальное обследование лесного участка.

Уч. лесничество: Ногайское, участок: Кв. 31 вид. 27 ЛП выдел: -.

2.1. Фактическая таксационная характеристика лесного насаждения не соответствует таксационному описанию. Причины несоответствия:
давность лесоустройства 10 и более лет.

Ведомость лесных участков с выявленными несоответствиями таксационным описаниям приведена в приложении 1 к данному Акту.

с утраченной устойчивостью.

2.2. Состояние насаждений: с нарушенной устойчивостью V.

Причины повреждения: неблагоприятные условия произрастания (код 810) ., воздействия шквалистых и ураганных ветров прошлых лет, повлекшие слом стволов деревьев (код 822) ., повреждение (заселено или отработано) стволовыми вредителями (код 300) Данные причины определены по следующим признакам: усыхание более 3/4 ветвей в кроне прошлых лет (код 114), отработано >3/4 окр.ствола под кроной (код 614), механические повреждения обрыв корней (вывал) прошлых лет (код 206).

Заселено (отработано) стволовыми вредителями:

Вид вредителя	Порода	Встречаемость (% заселенных деревьев)	Степень заселения лесного насаждения (слабая, средняя, сильная)
-	-	-	-
-	-	-	-
-	-	-	-
-	-	-	-
-	-	-	-
-	-	-	-
-	-	-	-

Повреждено огнем:

Вид пожара	Порода	Состояние корневых лап		Состояние корневой шейки		Подсушивание луба	
		процент поврежденных огнем корней	процент деревьев с данным повреждением	ожог корневой шейки по окружности (1/4; 2/4; 3/4; более 3/4)	процент деревьев с данным повреждением	по окружности (1/4; 2/4; 3/4; более 3/4)	процент деревьев с данным повреждением
-	-	-	-	-	-	-	-
-	-	-	-	-	-	-	-
-	-	-	-	-	-	-	-
-	-	-	-	-	-	-	-
-	-	-	-	-	-	-	-
-	-	-	-	-	-	-	-
-	-	-	-	-	-	-	-
-	-	-	-	-	-	-	-

Поражено болезнями:

Вид болезни	Порода	Встречаемость (% пораженных деревьев)	Степень заселения лесного насаждения (слабая, средняя, сильная)
-	-	-	-
-	-	-	-
-	-	-	-
-	-	-	-
-	-	-	-
-	-	-	-

2.3. Выборке подлежит 17,6 % деревьев по запасу,

в том числе:

- ослабленных 0 %,
- сильно ослабленных 0 %,
- усыхающих 0 %,
- свежего сухостоя 8,1 %,
- свежего ветровала 0 %,
- свежего бурелома 0 %,
- старого сухостоя 8,1 %,
- старого ветровала 1,4 %,
- старого бурелома 0 %,
- аварийных 0 %.

2.4. Полнота лесного насаждения после уборки деревьев, подлежащих рубке, составит 0,1. Критическая полнота для данной категории лесных насаждений составляет не лимитируется.

ЗАКЛЮЧЕНИЕ

С целью предотвращения негативных процессов или снижения ущерба от их воздействия назначено:

Участковое лесничество	Урочище (дана)	Квартал	Выдел	Площадь выдела, га	Вид мероприятия	Площадь мероприятия, га	Порода	Выбираемый запас на выдел, куб. м	Крайние сроки проведения
Ногайское	0	31	27	1,6	-	1,6	Вм.	3	2021 год

В выделе 27 площадь 1,6 га, состав насаждения 10Вм, полнота 0,1, СКС нас= 3,05 - насаждение с нарушенной устойчивостью сильно ослабленное. По состоянию насаждений на всей площади выдела СОМ не назначается так как выбираемый запас древесины на выделе меньше естественного отпада в насаждении.

Ведомость перечета деревьев, назначенных в рубку, и абрис лесного участка прилагаются (приложение 2 и 3 к данному акту).

Меры по обеспечению возобновления: лесные культуры.

Мероприятия, необходимые для предупреждения повреждения или поражения смежных насаждений: своевременное проведение проектируемых мероприятий.

Сведения для расчета степени повреждения:

год образования старого сухостоя: 2012г

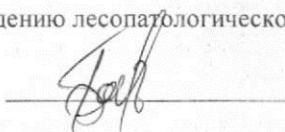
основная причина повреждения древесины:

Дата проведения обследований: 01.09.2020 года.

Дата составления документа: 10.11.2020 года.

Исполнитель работ по проведению лесопатологического обследования:

Гасайниев Б.М.



Ведомость
лесных участков с выявленными несоответствиями таксационным описаниям

Источник данных	Год проведения лесоустройства	Номер квартала	Номер выдела	Площадь выдела, га	Целевое назначение лесов	Категория защитных лесов	Номер лесопатологического выдела	Площадь лесопатологического выдела,	Таксационная характеристика										Заложено пробных площадей		
									состав	порода	возраст, лет	средняя высота, м	средний диаметр, см	тип леса	тип условий место	полнота	бонитет	запас, куб. м/га	количество, шт.	Общая площадь, га	
ТО	2007	31	27	1,6	Защитные	Противорознозные леса (ОЗУ)	.	.	10ВМ	Вязь мелколист ый	21	5	8	СХСТС	ВО	0,3	4	10		1	1,6
Ф	2020	31	27	1,6	Защитные	Противорознозные леса (ОЗУ)	.	.	10Вм	мелколист ый	34	6	12	СХСТС	ВО	0,1	4	10		1	1,6

Примечание:

ТО - таксационные описания
Ф - фактическая характеристика лесного насаждения

Исполнитель работ по проведению лесопатологического обследования:

Гасайинов Б.М.

Ведомость перечета деревьев назначенных в рубку

ВРЕМЕННАЯ ПРОБНАЯ ПЛОЩАДЬ

Субъект Российской Федерации: Республика Дагестан.
Лесничество (лесопарк): Ногайское. Квартал: 31. Выдел: 27.
Площадь: 1,6 га., Площадь мероприятия: 1,6 га.
Номер очага вредных организмов: б/н. Размер пробной площади: 1,6 га.
Таксационная характеристика:
тип леса: СХСТС; состав: 10Вм; возраст: 34* лет; бонитет: 4.
полнота: 0,1; запас на га: 10; возобновление: отсутствует.

Время и причина ослабления лесного насаждения:

Причины повреждения: неблагоприятные условия произрастания (код 810) ., воздействия шквалистых и ураганных ветров прошлых лет, повлекшие слом стволов деревьев (код 822) ., повреждение (заселено или отработано) стволовыми вредителями (код 300) Данные причины определены по следующим признакам: усыхание более 3/4 ветвей в кроне прошлых лет (код 114), отработано >3/4 окр.ствола под кроной (код 614), механические повреждения обрыв корней (вывал) прошлых лет (код 206).

Тип очага вредных организмов: -.

Фаза развития очага вредных организмов: -.


Состояние лесного насаждения, намечаемые мероприятия:

Состояние насаждений: с нарушенной устойчивостью. СКС насаждения 3,05.

Намечаемое мероприятие: -.

Исполнитель работ по проведению лесопатологического обследования:

Гасайниев Б.М.



Дата составления документа: 10.11.2020 года.

ВЕДОМОСТЬ ПЕРЕЧЕТА ДЕРЕВЬЕВ

Порода: Вм СКС породы: 3,01

Ступени толщины см	Количество деревьев по категориям состояния, шт.																Всего деревьев по ступеням толщины	
	I	II	III	IV		V		VI			ветровал, бурелом			аварийные деревья			шт.	в том числе подлежат рубке, %
				НЗ	З	НЗ	З	НЗ	З	О	НЗ	З	О	НЗ	З	О		
1	2	3	4	5	6	7	8	9	10	11	12	13	14	15	16	17	18	19
8	7	11	9	3		3		2			1						36	7,7
12	1	13	3	1		1		1					1				21	3,8
16	1	4	5	1		1		1									13	2,6
20			5	1		1		1									8	2,6
-																		
-																		
-																		
-																		0,0
итого, шт	9	28	22	6		6		5			1		1				78	13
итого, %	11,5	35,9	28,2	7,7		7,7		6,4			1,3		1,3				100,0	16,7
итого, куб.м	0,5	2,1	2,9	0,6		0,6		0,6					0,1				7,4	1,3
итого, куб.м,%	6,8	28,4	39,1	8,1		8,1		8,1					1,4				100,0	17,6

ВЕДОМОСТЬ ПЕРЕЧЕТА ДЕРЕВЬЕВ

Итоговая ведомость по насаждению. СКС насаждения 3.05

Ступени толщин ы см	Количество деревьев по категориям состояния, шт.																	Всего деревьев по ступеням толщины	
	I	II	III	IV		V		VI			ветровал, бурелом			аварийные деревья			шт.	в том числе попадают рубке, %	
				НЗ	З	НЗ	З	НЗ	З	О	НЗ	З	О	НЗ	З	О			
1	2	3	4	5	6	7	8	9	10	11	12	13	14	15	16	17	18	19	
8	7	11	9	3		3		2			1						36	7,7	
12	1	13	3	1		1		1					1				21	3,8	
16	1	4	5	1		1		1									13	2,6	
20			5	1		1		1									8	2,6	
-																			
-																			
-																			
-																			
-																			
-																		3,55271E-15	
итого, шт	9	28	22	6		6		5			1		1				78	13	
итого, %	11,5	35,9	28,2	7,7		7,7		6,4			1,3		1,3				100	16,7	
итого, куб.м.	0,5	2,1	2,9	0,6		0,6		0,6					0,1				7,4	1,3	
итого, куб.%	6,8	28,4	39,1	8,1		8,1		8,1					1,4				100	17,6	



**Абрис участка
с обозначенными границами участка лесного фонда, предоставляемого
для лесопользования**

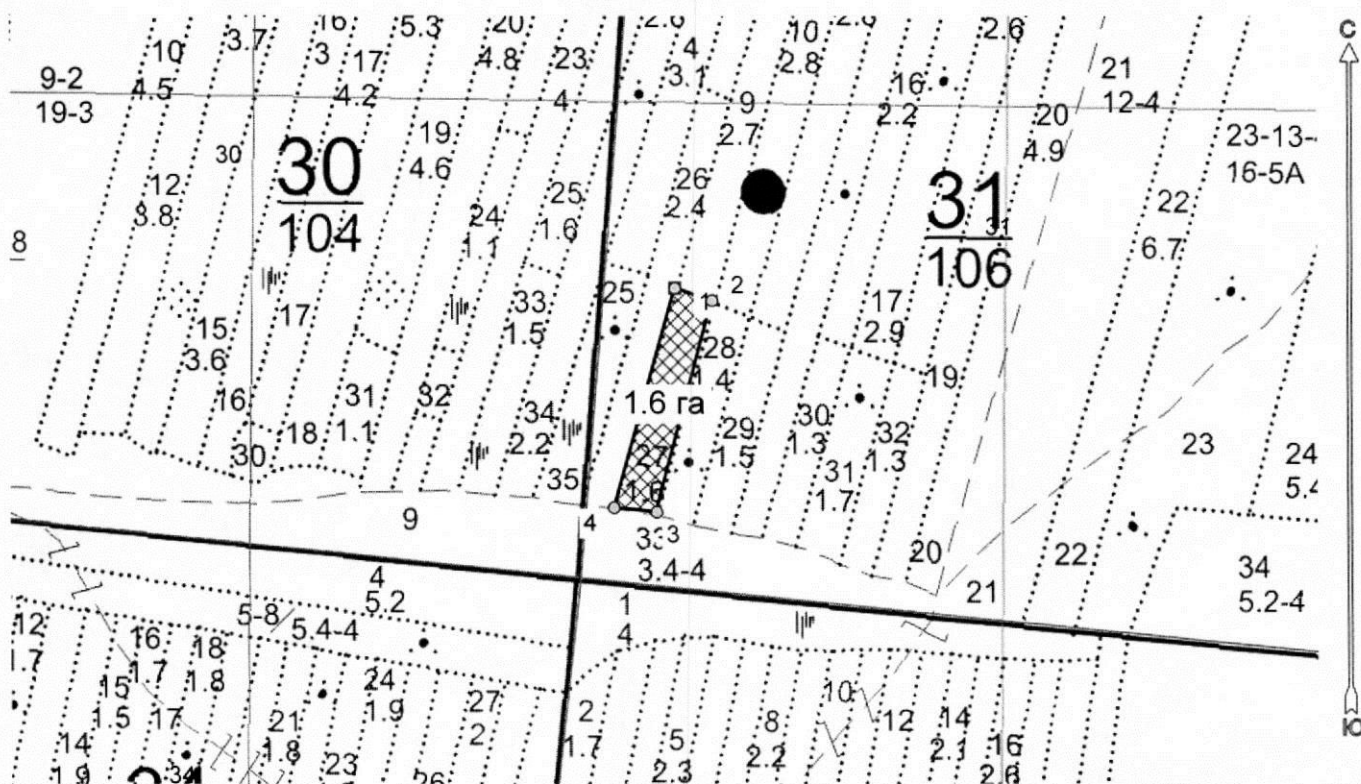
Месторасположение лесосеки: Республика Дагестан

Юридическое лицо, ведущее лесное хозяйство: Ногайское лесничество

Структурное подразделение юридического лица, ведущего лесное хозяйство:

Ногайское участковое лесничество, лесной квартал № 31, таксационный выдел № 27, площадь лесосеки 1.6 га.

Масштаб 1:10000



Условные обозначения:

СНИМКИ	
	ногай 25_1.jpg
ПОЛИГОНЫ	
	республика_дагестан.shp
New Group	
	Лесосеки
	Привязки
	Привязки неэксплуат. площадей
	Неэксплуатационные участки

Магандалиев М М:

(должность, фамилия, инициалы, дата, подпись)

* в таблицах приведены магнитные углы
(магнитное склонение 0 / не задано)

ГИС «Лесные ресурсы» Formar 5
1999-2018. Все права защищены.

Экспликация или координаты поворотных точек лесосеки:

Общая площадь: 1.6 га

Эксплуатационная площадь: 1.6 га

Номера точек	Величина угла (Пр.внутр)	Координаты точки	Румбы линий/(азимуты)	Меры линий
1 - 2	ЮВ 71.5° 93.5°	45° 54' 18"; 44° 07' 14";	ЮВ 71.5°/(108.5°)	51.6
2 - 3		45° 54' 20"; 44° 07' 14";		
3 - 4	98.5°	45° 54' 16"; 44° 07' 04";	ЮЗ 14.5°/(194.5°)	289.4
4 - 1	80.5°	45° 54' 14"; 44° 07' 05";	СЗ 84.0°/(276.0°)	57.0
			СВ 15.5°/(15.5°)	301.4

Магандалиев М М:

(должность, фамилия, инициалы, дата, подпись)

* в таблицах приведены магнитные углы
(магнитное склонение 0 / не задано)

ГИС «Лесные ресурсы» Фогтар 5
1999-2018. Все права защищены.

