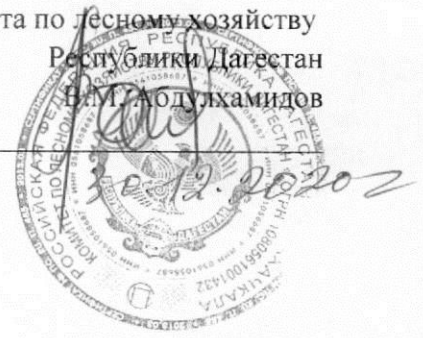


УТВЕРЖДАЮ:

Врио председателя Комитета по лесному хозяйству  
Республики Дагестан  
И.М. Аодужамидов

Дата \_\_\_\_\_



Акт  
лесопатологического обследования № 12-303/31-6/2020  
лесных насаждений Ногайское лесничество  
Республика Дагестан

Способ лесопатологического обследования: Визуальное  
Инструментальное V

Место проведения:

Участковое лесничество	Урочище (дача)	Квартал (кварталы)	Выдел (выделы)	Площадь, га
Ногайское	-	31	6	0,5

Лесопатологическое обследование проведено на общей площади 0,5 га.

2. Инструментальное обследование лесного участка.

Уч. лесничество: Ногайское, участок: - Кв. 31 выд. 6 ЛП выдел: -.

2.1. Фактическая таксационная характеристика лесного насаждения не соответствует таксационному описанию. Причины несоответствия: давность лесоустройства 10 и более лет.

Ведомость лесных участков с выявленными несоответствиями таксационным описаниям приведена в приложении 1 к данному Акту.

с нарушенной устойчивостью.

2.2. Состояние насаждений: -с утраченной устойчивостью V .

Причины повреждения: Неблагоприятные условия произрастания (код 810), Воздействия шквалистых и ураганных ветров прошлых лет, повлекшие слом стволов деревьев (код 822) Данные причины определены по следующим признакам: усыхание от 1/2 до 3/4 ветвей в кроне прошлых лет (код 113), усыхание более 3/4 ветвей в кроне прошлых лет (код 114), механические повреждения обрыв корней (вывал) прошлых лет (код 206).

Заселено (отработано) стволовыми вредителями:

Вид вредителя	Порода	Встречаемость (% заселенных деревьев)	Степень заселения лесного насаждения (слабая, средняя, сильная)
-	-	-	-
-	-	-	-
-	-	-	-
-	-	-	-
-	-	-	-
-	-	-	-

Повреждено огнем:

Вид пожара	Порода	Состояние корневых лап		Состояние корневой шейки		Подсушивание луба	
		процент поврежденных огнем корней	процент деревьев с данным повреждением	ожог корневой шейки по окружности (1/4; 2/4; 3/4; более 3/4)	процент деревьев с данным повреждением	по окружности (1/4; 2/4; 3/4; более 3/4)	процент деревьев с данным повреждением
-	-	-	-	-	-	-	-
-	-	-	-	-	-	-	-
-	-	-	-	-	-	-	-
-	-	-	-	-	-	-	-
-	-	-	-	-	-	-	-
-	-	-	-	-	-	-	-
-	-	-	-	-	-	-	-
-	-	-	-	-	-	-	-

Поражено болезнями:

Вид болезни	Порода	Встречаемость (% пораженных деревьев)	Степень заселения лесного насаждения (слабая, средняя, сильная)
-	-	-	-
-	-	-	-
-	-	-	-
-	-	-	-
-	-	-	-
-	-	-	-

2.3. Выборке подлежит 50 % деревьев по запасу,

в том числе:

- ослабленных 0 %,
- сильно ослабленных 0 %,
- усыхающих 0 %,
- свежего сухостоя 0 %,
- свежего ветровала 0 %,
- свежего бурелома 0 %,
- старого сухостоя 33,3 %,
- старого ветровала 16,7 %,
- старого бурелома 0 %,
- аварийных 0 %.

2.4. Полнота лесного насаждения после уборки деревьев, подлежащих рубке, составит 0. Критическая полнота для данной категории лесных насаждений составляет не лимитируется.

### ЗАКЛЮЧЕНИЕ

С целью предотвращения негативных процессов или снижения ущерба от их воздействия назначено:

Участковое лесничество	Урочище (дача)	Квартал	Выдел	Площадь выдела, га	Вид мероприятия	Площадь мероприятия, га	Порода	Выбираемый запас на выдел, куб. м	Крайние сроки проведения
Ногайское	-	31	6	0,5	-	0,5	А.	0,6	2021 год

*В выделе 6 площадь 0,5 га, состав насаждения 10А, полнота: редина, СКС нас= 3,64 - насаждение утраченной устойчивостью, усыхающее. По состоянию насаждений на всей площади выдела СОМ не назначается так как выбираемый запас древесины на выделе меньше естественного отпада в насаждении.*

Ведомость перечета деревьев, назначенных в рубку, и абрис лесного участка прилагаются (приложение 2 и 3 к данному акту).

Меры по обеспечению возобновления: не проектируется.

Мероприятия, необходимые для предупреждения повреждения или поражения смежных насаждений: своевременное проведение проектируемых мероприятий.

Сведения для расчета степени повреждения:

год образования старого сухостоя: 2012г


основная причина повреждения древесины: Неблагоприятные условия произрастания (код 810)

Дата проведения обследований: 01.09.2020 года.

Дата составления документа: 05.10.2020года.

Исполнитель работ по проведению лесопатологического обследования:

Гасайниев Б.М.

  
\_\_\_\_\_

Ведомость  
лесных участков с выявленными несоответствиями таксационным описаниям

Источник данных	Год проведения лесостройства	Номер квартала	Номер выдела	Площадь выдела, га	Целевое назначение лесов	Категория защитных лесов	Номер лесопатологического выдела	Площадь выдела	лесопатологического выдела,	Таксационная характеристика										Заложено пробных площадей	
										состав	порода	возраст, лет	средняя высота, м	средний диаметр, см	тип леса	тип условий место	полнота	бонитет	запас, куб. м/га	количество, шт.	общая площадь, га
ТО	2007	31	6	0,5	Защитные	Противопожарные леса (ОЗУ)	-	-	-	10А	Акация	3	0,5	0	СХСТС	В0	0	4	0	1	0,5
Ф	2020	31	6	0,5	Защитные	Противопожарные леса (ОЗУ)	-	-	-	10А	Акация	16	6	10	СХСТС	В0	редина	4	2	1	0,5

Примечание:

ТО - таксационные описания

Ф - фактическая характеристика лесного насаждения

Исполнитель работ по проведению лесопатологического обследования:

Гасайнев Б.М.



Результаты проведения лесопатологического обследования  
лесных насаждений за 01.09.2020 года.  
Субъект Российской Федерации: Республика Дагестан. Лесничество (лесопарк) Ногайское.  
Участковое лесничество: Ногайское. Урочище (лесная дача) -

1	2	3	4	5	6	7	Таксационная характеристика лесного насаждения										Распределение деревьев по категориям состояния, % от запаса										Назначенные мероприятия						
							8	9	10	11	12	13	14	15	16	17	18	19	20	21	22	23	24	25	26	27	28	29	30	31	32	33	34
Номер квартала	Номер выдела	Площадь выдела, га	Целевое назначение лесов	Категория защитных лесов	Номер лесопатологического выдела	Площадь лесопатологического выдела, га	состав	порода	возраст	средняя высота, м	средний диаметр, см	тип леса	полнота	бонитет	запас, куб. м/га	Число деревьев на проб., шт.	без признаков ослабления	ослабленные	сильно ослабленные	усыхающие	свежий сухостой	старый сухостой	свежий ветровал	старый ветровал	свежий бурелом	старый бурелом	аварийные деревья	Признаки повреждения деревьев	Доля поврежденных деревьев, %	Причина ослабления, повреждения	Подожиг рубке, %	вид	площадь, га
31	6	0,5	Защитные	Противопожарные леса ОЗУ	-	10А	Всего	16	6*	1	0	СХС ТС	0	4	2*	20	41,7	8,3	8,3	33,3	16,7	16,7	33,3	100,0	50,0	113, 114, 206.	100,0	810, 822.	50,0	-	-	0,5	
							А	-	-	-	-	-	-	-	-	20	41,7	8,3	8,3	33,3	16,7	16,7	33,3	100,0	50,0	113, 114, 206.	100,0	810, 822.	50,0	-	-	0,5	

Показатели, не соответствующие таксационному описанию отмечаются "\*". Расшифровка кодов причин и признаков указана в акте.  
Исполнитель работ по проведению лесопатологического обследования:

Гасайнев Б.М.  
Дата составления документа: 05.11.2020 года.

Ведомость перечета деревьев назначенных в рубку

ВРЕМЕННАЯ ПРОБНАЯ ПЛОЩАДЬ

Субъект Российской Федерации: Республика Дагестан.

Лесничество (лесопарк): Ногайское. Квартал: 31. Выдел: 6.

Площадь: 0,5 га., Площадь мероприятия: 0,5 га.

Номер очага вредных организмов: б/н. Размер пробной площади: 0,5 га.

Таксационная характеристика:

тип леса: СХСТС; состав: 10А; возраст: 16\* лет; бонитет: 4.

полнота: редина; запас на га: 2,0; возобновление: отсутствует.

Время и причина ослабления лесного насаждения:

Причины повреждения: Неблагоприятные условия произрастания (код 810), Воздействия шквалистых и ураганных ветров прошлых лет, повлекшие слом стволов деревьев (код 822) Данные причины определены по следующим признакам: усыхание от 1/2 до 3/4 ветвей в кроне прошлых лет (код 113), усыхание более 3/4 ветвей в кроне прошлых лет (код 114), механические повреждения обрыв корней (вывал) прошлых лет (код 206).

Тип очага вредных организмов: -.

Фаза развития очага вредных организмов: -.

Состояние лесного насаждения, намечаемые мероприятия:

Состояние насаждений: с нарушенной устойчивостью. СКС насаждения 3,64.

Намечаемое мероприятие: -.

Исполнитель работ по проведению лесопатологического обследования:

Гасайниев Б.М.



Дата составления документа: 05.11.2020 года.

## ВЕДОМОСТЬ ПЕРЕЧЕТА ДЕРЕВЬЕВ

Порода: А СКС породы: 3,67.

Ступени толщины см	Количество деревьев по категориям состояния, шт.																Всего деревьев по ступеням толщины	
	I	II	III	IV		V		VI			ветровал, бурелом			аварийные деревья			шт.	в том числе подлежат рубке, %
				НЗ	З	НЗ	З	НЗ	З	О	НЗ	З	О	НЗ	З	О		
1	2	3	4	5	6	7	8	9	10	11	12	13	14	15	16	17	18	19
8		6	1	2		1											10	5,0
12		4						3			2						9	25,0
16								1									1	5,0
-																		
-																		
-																		
-																		
-																		
-																		
итого, шт		10	1	2		1		4			2						20	7
итого, %		50,0	5,0	10,0		5,0		20,0			10,0						100,0	35,0
итого, куб м.		0,5		0,1				0,4			0,2						1,2	0,6
итого, куб,%		41,7		8,3				33,3			16,7						100,0	50,0

## ВЕДОМОСТЬ ПЕРЕЧЕТА ДЕРЕВЬЕВ

Итоговая ведомость по насаждению СКС насаждения 3,64.

Ступени толщин м см	Количество деревьев по категориям состояния, шт.																	Всего деревьев по ступеням толщины	
	I	II	III	IV		V		VI			ветровал, бурелом			аварийные деревья			шт.	в том числе подлежат рубке, %	
				НЗ	З	НЗ	З	НЗ	З	О	НЗ	З	О	НЗ	З	О			
1	2	3	4	5	6	7	8	9	10	11	12	13	14	15	16	17	18	19	
8		6	1	2		1											10	5	
12		4						3			2						9	25	
16								1									1	5	
-																			
-																			
-																			
-																			
-																			
-																			
итого, шт		10	1	2		1		4			2						20	7	
итого, %		50	5	10		5		20			10						100	35	
итого, куб м		0,5		0,1				0,4			0,2						1,2	0,6	
итого, куб, %		41,7		8,3				33,3			16,7						100	50	

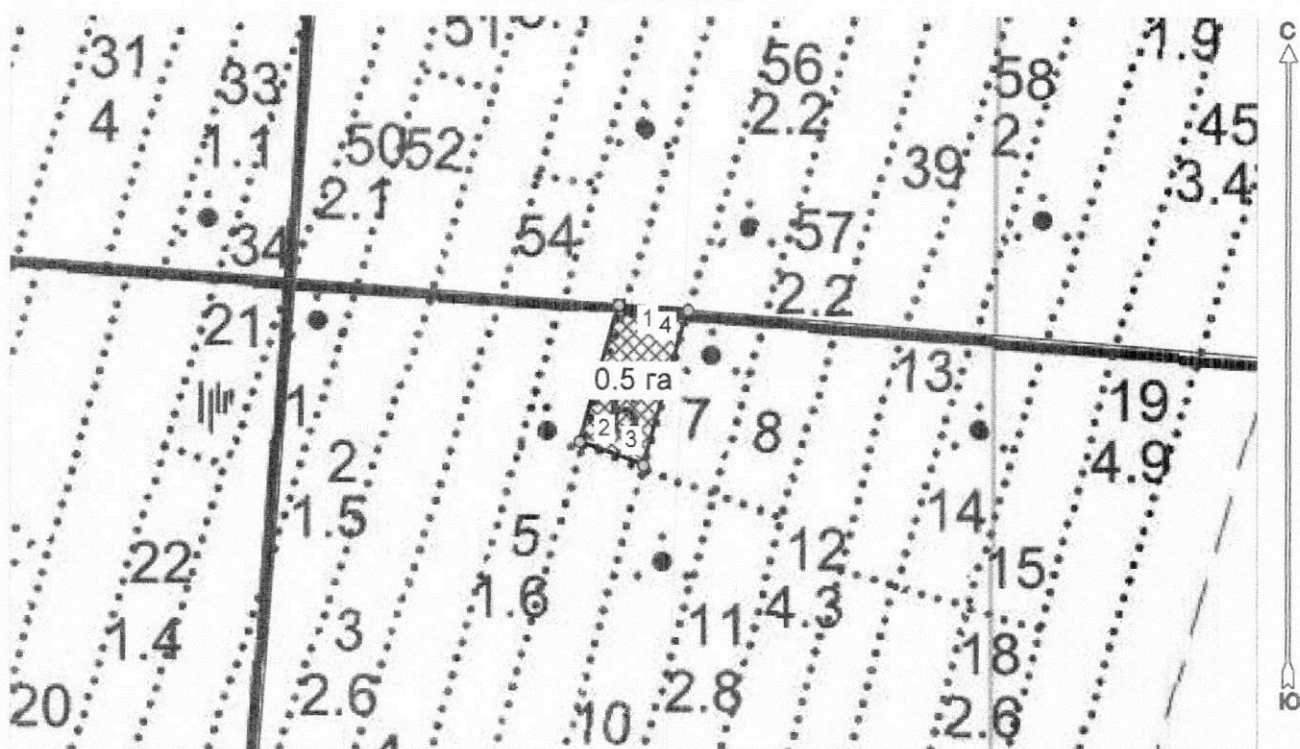




**Абрис участка  
с обозначенными границами участка лесного фонда, предоставляемого  
для лесопользования**

Месторасположение лесосеки: Республика Дагестан  
 Юридическое лицо, ведущее лесное хозяйство: Ногайское лесничество  
 Структурное подразделение юридического лица, ведущего лесное хозяйство:  
 Ногайское участковое лесничество, лесной квартал № 31, таксационный выдел  
 № 6, площадь лесосеки 0.5 га.

Масштаб 1:5000



Условные обозначения:

Снимки	
	ногай 25_1.jpg
Полигоны	
	республика_дагестан.shp
New Group	
	Лесосеки
	Привязки
	Привязки неэксплуат. площадей
	Неэксплуатационные участки

Магандалиев М М:

(должность, фамилия, инициалы, дата, подпись)

\* в таблицах приведены магнитные углы  
(магнитное склонение 0 / не задано)

ГИС «Лесные ресурсы» Formar 5  
1999-2018. Все права защищены.

Экспликация или координаты поворотных точек лесосеки:

Общая площадь: 0.5 га

Эксплуатационная площадь: 0.5 га

Номера точек	Величина угла (Пр.внутр)	Координаты точки	Румбы линий/(азимуты)	Меры линий
1 - 2	ЮЗ 16.0°   266.0°	45° 54' 26"; 44° 07' 34";	ЮЗ 16.0°/(196.0°)	98.1
2 - 3		45° 54' 24"; 44° 07' 31";		
3 - 4	274.0°	45° 54' 26"; 44° 07' 31";	ЮВ 70.0°/(110.0°)	47.5
4 - 1	282.0°	45° 54' 28"; 44° 07' 34";	СВ 16.0°/(16.0°)	111.3
			СЗ 86.0°/(274.0°)	48.2

Магандалиев М М:



(должность, фамилия, инициалы, дата, подпись)

\* в таблицах приведены магнитные углы  
(магнитное склонение 0 / не задано)

ГИС «Лесные ресурсы» Formar 5  
1999-2018. Все права защищены.

Участковое лесничество: НОГАЙСКОЕ  
ПРОТИВОЭРОЗИОННЫЕ ЛЕСА  
31

Квартал

-----  
: N : Состав: я: Воз: Вы: Ди: Кл: Бо-: Тип : Зап. сырор: К: Запас дес. м3:  
:  
: выде-: Подрос: р: : : : : ни-: : дес. м3 : л: -----:  
:  
: ла : Подлес: у: ра : со: ам: во: тет: леса: -----: : сухо: ед. : захл:  
:  
: : Почва : с: : : : зр: : : на : в т. : т: стоя: дер: ----  
: Хозяйственные:  
: -----: Особен: --: ст : та: ет: --: -----: 1 га: ч. по: о: : : об-:  
:  
: Пло- : выдела: вы: : : : гр: : ТЛУ : -----: сос-: в: ста: -----: ший:  
мероприятия :  
: щадь, : Хар-ка: со: : : р : : пол: : на : тав-: а: рога: ре: -----:  
:  
: га : л/к : та: : : : во: но-: : выде: ляю-: р: : дин: лик-:  
:  
: : и пр.: яр: : : : зр: та: : ле : щим : н: : : вид :  
:  
-----

2 лесные культуры

1, 5 10В 1 44 10 22 5 4 СХСТС 3 5 3  
10 3 , 3 ВО 5

культуры-63 г., ВСПАШ. БОРОЗД., ПОСАДКА МЕХАНИЗИР., СОСТОЯНИЕ НЕУДОВЛЕТВОРИТЕЛЬНЫЕ, НЕБЛАГ. КЛИМАТ. ФАКТОРЫ  
ОЗУ: УЧ-КИ ЛЕСА НА РАЗМЫВ. ВЫВЕТРИВАЕМ. ГРУНТАХ

4 лесные культуры

3, 1 10В 1 45 10 22 5 4 СХСТС 3 9 4  
10 3 , 3 ВО 9

культуры-62 г., ВСПАШ. БОРОЗД., ПОСАДКА МЕХАНИЗИР., СОСТОЯНИЕ НЕУДОВЛЕТВОРИТЕЛЬНЫЕ, НЕБЛАГ. КЛИМАТ. ФАКТОРЫ  
ОЗУ: УЧ-КИ ЛЕСА НА РАЗМЫВ. ВЫВЕТРИВАЕМ. ГРУНТАХ

5 лесные культуры

1, 6 10ЛХ 1 27 4 10 6 5 СХСТС 1 2 4  
4 4 , 4 ВО 2

культуры-80 г., ВСПАШ. БОРОЗД., ПОСАДКА МЕХАНИЗИР., СОСТОЯНИЕ НЕУДОВЛЕТВОРИТЕЛЬНЫЕ, НЕБЛАГ. КЛИМАТ. ФАКТОРЫ  
ОЗУ: КУСТАРНИКИ, ТАЛЬНИКИ

✓ 6 несомкнутые культуры

ДОПОЛНЕН. Л/К  
, 5 10А 3 0, 5 4 СХСТС

Л/К РУЧ

УХ. ЗА

30 40

ЗАП. ПАСТ. СКОТ

культуры-04 г., ВСПАШ. БОРОЗД., ПОСАДКА МЕХАНИЗИР.,  
размещение 3, 0\*1, 0 м, 3 м<sup>2</sup> кг/га, СОСТОЯНИЕ НЕУДОВЛЕТВОРИТЕЛЬНЫЕ, НЕБЛАГ. КЛИМАТ. ФАКТОРЫ  
ОЗУ: УЧ-КИ ЛЕСА НА РАЗМЫВ. ВЫВЕТРИВАЕМ. ГРУНТАХ

7 лесные культуры

, 6 10ЛХ 1 27 3 8 6 5А СХСТС 1 4  
3 4 , 3 ВО

культуры-80 г., ВСПАШ. БОРОЗД., ПОСАДКА МЕХАНИЗИР., СОСТОЯНИЕ