

Утверждаю
Председатель Комитета по лесному хозяйству
Республики Дагестан
А.М. Абдулхамидов
Дата: 02.08.2021 г.

Акт
лесопатологического обследования № 10-304-2021

лесных насаждений Дербентское лесничество (лесопарк)
Республика Дагестан (субъект Российской Федерации)

Способ лесопатологического обследования:

1. Визуальный
2. Инструментальный

<input type="checkbox"/>
<input checked="" type="checkbox"/>

Место проведения

Участковое лесничество	Урочище (дача)	Квартал	Выдел	Площадь выдела, га	Лесопатологический выдел	Площадь лесопатологического выдела, га
Белиджинское	-	10	25	42	-	-

Лесопатологическое обследование проведено на общей площади 42 га

Кадастровый номер участка: -
(для участков, предоставленных в постоянное (бессрочное) пользование, аренду)

Документ о праве пользования:

-

(тип документа о праве пользования, дата, номер, вид разрешенного использования лесов)

2. Инструментальное обследование лесного участка.

(раздел включается в акт, в случае проведения лесопатологического обследования визуальным способом)

2.1. Лесничество Дербентское Участковое лесничество Белиджинское
 Урочище (дача) - Квартал 10 Выдел 25

Наличие ограничений или особенностей участка, влияющих на назначение СОМ:

-

(отметка о наличии ООПТ, ОЗУ, водоохранной зоны, радиоактивного загрязнения лесов, угрозы возникновения очагов вредных организмов или пожарной опасности в лесах).

2.1 Фактическая таксационная характеристика лесного насаждения не соответствует таксационному описанию.

Причина не соответствия несоответствие по составу, запасу на 1 га., полноте

Ведомость насаждений с выявленными несоответствиями таксационным описаниям приведена в приложении 1 к Акту.

2.2. Состояние насаждений:

с нарушенной устойчивостью (средневзвешенная категория состояния $\geq 1,51 - < 4,50$)



с утраченной устойчивостью (средневзвешенная категория состояния $\geq 4,51$)



устойчивое (средневзвешенная категория состояния $< 1,50$)



2.4. Причины ослабления, повреждения, средневзвешенная категория состояния насаждения:

Неблагоприятные условия произрастания (код 810), Переувлажнение почвы под антропогенным воздействием (код 831), Гнили стволовые (код 350). Средневзвешенная категория насаждения (Кнас = 2,36)

2.4.1 Повреждено огнём:

Вид пожара	Порода	Состояние корневых лап			Состояние корневой шейки			Подсушивание луба		Обугленность древесины более 1/3 высоты ствола	
		процент повреждённых огнём корней	процент деревьев с данным повреждением	повреждением	ожог корневой шейки по окружности (1/4; 2/4; 3/4; более 3/4)	процент деревьев с данным повреждением	повреждением по окружности (1/4; 2/4; 3/4; более 3/4)	процент деревьев с данным повреждением	по окружности ствола (менее 1/2; более 1/2)	процент деревьев с данным повреждением	
1	2	3	4	5	6	7	8	9	10		
не выявлено											

2.4.2 Заселено (отработано) стволовыми вредителями:

Вид вредителя	Порода	Встречаемость заселённых деревьев, % от запаса породы	Встречаемость отработанных деревьев, % от запаса породы	Степень заселения лесного насаждения (слабая, средняя, сильная)		
				5	6	7
1	2	3	4	5	6	7
не выявлено						

2.4.3 Поражено болезнями:

Вид болезни	Порода	Встречаемость (% поражённых деревьев)	Степень поражения лесного насаждения (слабая, средняя, сильная)		
			4	5	6
1	2	3	4	5	6
, Гнили стволовые.	ДЧП	8	слабая		
	ТБ	8	слабая		

2.3. Выборке подлежит 9,4 % от запаса

в том числе :

без признаков ослабления	-	% (причины назначения)
ослабленных	-	% (причины назначения)
сильно ослабленных	-	% (причины назначения)
усыхающих	-	% (причины назначения)
свежего сухостоя	-	%;
свежего ветровала	-	%;
свежего бурелома	-	%;
старого ветровала	-	%;
старого бурелома	<u>2,7</u>	%;
старого сухостоя	<u>6,7</u>	%;

2.6. Полнота лесного насаждения после уборки деревьев, подлежащих рубке, составит 0,6

Критическая полнота для данной категории лесных насаждений и преобладающей породы состав. 0,3

ЗАКЛЮЧЕНИЕ к инструментальному обследованию участка.

Участковое лесничество	Урочище (дача)	Квартал	Выдел	Площадь выдела, га	Лесопатологический выдел	Площадь лесопатологического выдела, га	Вид мероприятия	Площадь мероприятия, га	Породы	Доля выбираемой древесины по запасу, %	Запас на выдел, м ³	Рекомендуемый срок проведения мероприятия
1	2	3	4	5	6	7	8	9	10	11	12	13
Белиджинское	-	10	25	42	-	-	Мероприятие не назначается	42 га	ДЧП	9,4 %	352	-
									ТБ		98	
									А		90	
									-		-	
									-		-	
									-		-	
									-		-	
									-		-	
									-		-	
									-		-	

ЗАКЛЮЧЕНИЕ: Насаждение с нарушенной устойчивостью. Средневзвешанная категория насаждения (Кнас = 2,36). Согласно п.19 Правил санитарной безопасности в лесах проведение санитарно-оздоровительных мероприятий не назначается.

Ведомость перечета деревьев, назначенных в рубку, и абрис лесного участка прилагаются (прил. 2 и 3 данному акту).

РЕКОМЕНДАЦИИ по проведению мероприятий, не относящихся к мероприятиям по предупреждению распространения вредных организмов.

Дата проведения обследований 21.06.2021

Дата составления документа: 14.07.2021

Исполнитель работ по проведению лесопатологического обследования, инженер-лесопатолог 1 категории, отдела защиты леса и ГЛПМ филиала ФБУ "Рослесозащита" "ЦЗЛ Республики Дагестан"

ФИО Ферзулаев Г. Б.

Подпись 

Тел.: 8 (8722) 51-76-74

ВРЕМЕННАЯ ПРОБНАЯ ПЛОЩАДЬ

1.1 Субъект Российской Федерации Республика Дагестан

Лесничество Дербентское Уч.лесничество Белиджинское

Урочище(лесная дача) -

Квартал 10 Выдел 25

Площадь выдела 42 га. Лесопатологический выдел -

Площадь лесопатологического выдела - га.

1.2. Метод перече́та Ленточный перече́т

Количество лент / площадок 2 ленты

Размеры площадок (длина x ширина/радиус) 420 x 20 Размер временной пробной площади: 1,68 га

Площадь мероприятия 42 га

1.3. Фактическая таксационная характеристика насаждения:

состав 7ДЧП2ТБ1А+ГЛ+ОРГ+В+ЯО

возраст 81 / лет; тип леса СВДЧП полнота 0,6

запас на га 137 бонитет 4

1.4. Номер очага вредных организмов

Тип очага вредных организмов: эпизодический, хронический (нужное подчеркнут) -

Фаза развития очага вредных организмов: начальная, нарастания численности, собственно вспышка, кризис (нужное подчеркнуть).

1.5. Причина ослабления, повреждения насаждения и время:

Неблагоприятные условия произрастания (код 810), Переувлажнение почвы под антропогенным воздействием (код 831), Гнили ствольные (код 350).

Состояние насаждения: **Насаждение с нарушенной устойчивостью, Средневзвешанная категория насаждения (Кнас = 2,36)**

1.6. Назначенные мероприятия: Согласно п.19 Правил санитарной безопасности в лесах проведение санитарно-оздоровительных мероприятий не назначается.

Исполнитель работ по проведению лесопатологического обследования: инженер-лесопатолог 1 категории, отдела защиты леса и ГЛПМ филиала ФБУ "Рослесозащита" "ЦЗЛ Республики Дагестан"

Ф. И. О. Ферзулаев Г. Б. Подпись 

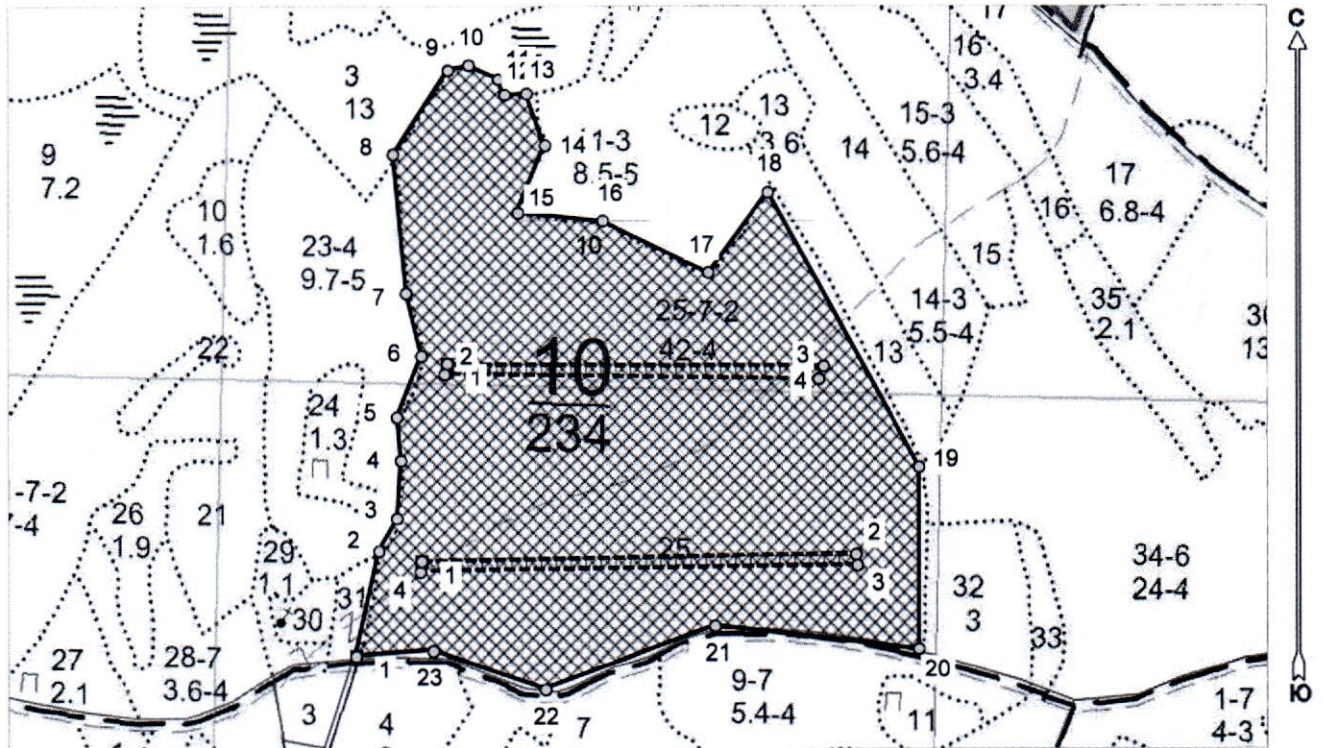
Дата составления документа: 30.06.2021



КАРТА – СХЕМА
с обозначенными границами участка лесного фонда, предоставляемого
для лесопользования

Месторасположение : Республика Дагестан
Юридическое лицо, ведущее лесное хозяйство: Дербентское лесничество
Структурное подразделение юридического лица, ведущего лесное хозяйство:
Белиджинское уч лесничество, лесной квартал № 10, таксационный выдел № 25,
площадь лесосеки 42.0 га. (Мероприятия не назначаются)

Масштаб 1:10000



N выдела	№ ленты	Длина, м	Ширина, м	Радиус, м	Площадь, га
25	1	600	15	-	0.90
	2	500	16	-	0.80

Номера точек	Координаты	Румбы линий	Длина, м
1->1	48°26'39" - 41°53'34"		
2>2	48°26'47" - 41°53'43"	-	-
1>1	48°27'03" - 41°53'44"	-	-
2<2	48°27'05" - 41°53'31"	-	-
	-	-	-

Исполнитель: Магандалиев М М

(подпись)
(начальник отдела ЗЛ и ГЛПМ)

* в таблицах приведены магнитные углы
(магнитное склонение 0 / не задано (неэкспл. 0.0°; 0.0°))

ГИС «Лесные ресурсы» Формат 5
1999-2018. Все права защищены.

Экспликация или координаты поворотных точек лесосеки:

Общая площадь: 42.0 га

Эксплуатационная площадь: 40.3 га

Номера точек	Величина угла (Пр.внутр)	Координаты точки	Румбы линий/(азимуты)	Меры линий
1 - 2	СВ 12.5° 163.5°	48° 26' 33"; 41° 53' 26";	СВ 12.5°/(12.5°)	145.5
2 - 3		48° 26' 35"; 41° 53' 31";		
3 - 4	205.5°	48° 26' 36"; 41° 53' 32";	СВ 29.0°/(29.0°)	50.9
4 - 5	189.0°	48° 26' 36"; 41° 53' 35";	СВ 4.0°/(4.0°)	80.0
5 - 6	153.0°	48° 26' 36"; 41° 53' 37";	СЗ 5.0°/(355.0°)	58.8
6 - 7	216.0°	48° 26' 37"; 41° 53' 39";	СВ 22.0°/(22.0°)	90.0
7 - 8	171.5°	48° 26' 36"; 41° 53' 42";	СЗ 14.0°/(346.0°)	87.8
8 - 9	141.0°	48° 26' 36"; 41° 53' 48";	СЗ 5.5°/(354.5°)	190.7
9 - 10	137.5°	48° 26' 39"; 41° 53' 52";	СВ 33.5°/(33.5°)	138.4
10 - 11	140.5°	48° 26' 40"; 41° 53' 52";	СВ 76.0°/(76.0°)	29.4
11 - 12	138.0°	48° 26' 42"; 41° 53' 52";	ЮВ 64.5°/(115.5°)	45.4
12 - 13	250.5°	48° 26' 42"; 41° 53' 51";	ЮВ 22.5°/(157.5°)	23.1
13 - 14	106.0°	48° 26' 44"; 41° 53' 51";	СВ 86.5°/(86.5°)	30.3
14 - 15	138.5°	48° 26' 45"; 41° 53' 49";	ЮВ 19.5°/(160.5°)	75.2
15 - 16	286.5°	48° 26' 43"; 41° 53' 46";	ЮЗ 22.0°/(202.0°)	99.5
16 - 17	159.0°	48° 26' 48"; 41° 53' 45";	ЮВ 84.5°/(95.5°)	116.2
17 - 18	259.5°	48° 26' 54"; 41° 53' 43";	ЮВ 63.5°/(116.5°)	160.7
18 - 19	65.5°	48° 26' 58"; 41° 53' 47";	СВ 36.5°/(36.5°)	137.1
19 - 20	151.0°	48° 27' 07"; 41° 53' 35";	ЮВ 29.0°/(151.0°)	428.4
20 - 21	83.5°	48° 27' 07"; 41° 53' 27";	ЮЗ 0.0°/(180.0°)	248.4
21 - 22	207.0°	48° 26' 55"; 41° 53' 28";	СЗ 83.5°/(276.5°)	283.2
22 - 23	140.5°	48° 26' 45"; 41° 53' 25";	ЮЗ 69.5°/(249.5°)	247.3
23 - 1	203.0°	48° 26' 38"; 41° 53' 26";	СЗ 71.0°/(289.0°)	163.8
			ЮЗ 86.0°/(266.0°)	107.1

Исполнитель: Магандалиев М М


(начальник отдела ЗЛ и ГЛПМ)

* в таблицах приведены магнитные углы
(магнитное склонение 0 / не задано (неэкспл. 0.0°; 0.0°))

ГИС «Лесные ресурсы» Formar 5
1999-2018. Все права защищены.

Дата : 14.07.2021

широта: _____

долгота: _____

Место *Дербентское лесничество, Белиджинское участковое лесничество, квартал: 10, выдел: 25,*
проведение: *площадь выдела: 42 га,*



Исполнитель работ по проведению лесопатологического обследования: инженер-лесопатолог 1 категории, отдела защиты леса и ГЛПМ филиала ФБУ "Рослесозащита" "ЦЗЛ Республики Дагестан"

ФИО Ферзулаев Г. Б.

Подпись 

Тел.: 8 (8722) 51-76-74