

Приложение № 2  
к приказу Минприроды России  
от 16.09.2016 № 480



Должность Председатель  
Ф.И.О Касимов С. А. У.  
Дата 30.07.2018г

**АКТ**  
**лесопатологического обследования №1-18**  
**лесных насаждений Ногайского лесничества Республики Дагестан**

Способ лесопатологического обследования: 1. Визуальный

2. Инструментальный

Место проведения

Участковое лесничество	Урочище (дача)	Квартал (кварталы)	Выдел (выделы)	Площадь, га
Ногайское	-	24	1	5,3
Ногайское		24	2	12,0
Ногайское		24	3	0,5
Ногайское		24	4	0,8
Ногайское		24	5	1,2
Ногайское		24	6	1,2
Ногайское		24	7	1,1
Ногайское		24	9	1,1
Ногайское		24	11	1,3
Ногайское		24	13	0,6
Ногайское		24	14	1,3
Ногайское		24	16	0,6
Ногайское		24	17	1,2
Ногайское		24	19	1,4
Ногайское		24	20	0,8
Ногайское		24	21	1,8
Ногайское		24	23	1,2
Ногайское		24	25	4,6
Ногайское		24	26	1,8
Ногайское		24	27	9,3
Ногайское		24	28	3,4
Ногайское		24	29	3,3
Ногайское		24	30	3,5
Ногайское		24	31	3,8
Ногайское		24	32	4,1
Ногайское		24	33	3,3
Ногайское		24	34	3,4
Ногайское		24	35	3,7

Ногайское		24	36	3,6
Ногайское		24	37	3,5
Ногайское		24	38	3,7
Ногайское		24	39	3,4
Ногайское		24	40	4,3
Ногайское		24	41	3,4
Ногайское		24	42	3,7
Ногайское		24	43	4,5
Итого		24		107,7

Лесопатологическое обследование проведено на общей площади 107,7 га.

## 2. Инструментальное обследование лесного участка ЛПВ №1

Уч. Лесничество: Ногайское, - Кв. 24 вид. 1- 7,9,11,13,14,16,17,19-21,23,25- 47

2.1. Фактическая таксационная характеристика лесного насаждения соответствует или **не соответствует** (нужное подчеркнуть) таксационному описанию.

Причина несоответствия: **Насаждения отсутствуют. Данные таксационной характеристики приведены в Приложении 1**

2. Состояние насаждений : с нарушенной устойчивостью   
с утраченной устойчивостью

Причины повреждения: **Неблагоприятные условия произрастания.**

Вид вредителя	Порода	Встречаемость (% заселённых деревьев)	Степень заселения лесного насаждения (слабая, средняя, сильная)
-	-	-	-
-	-	-	-
-	-	-	-

Повреждено огнём

Вид пожара	Порода	Состояние корневых лап		Состояние корневой шейки		Подсушивание луба	
		процент повреждённых огнём корней	процент деревьев с данным повреждением	ожог корневой шейки по окружности (1/4; 2/4;3/4;более 3/4)	процент деревьев с данным повреждением	по окружности (1/4; 2/4;3/4;более 3/4)	процент деревьев с данным повреждением
-	-	-	-	-	-	-	-

Поражено болезнями

Вид болезни	Порода	Встречаемость (% поражённых деревьев)	Степень поражения лесного насаждения (слабая, средняя, сильная)
-	-	-	-
-	-	-	-

3. Выборке подлежит деревьев,

в том числе:

ослабленных      % (причины назначения)      -     

сильно ослабленных      % (причины назначения)      -     

усыхающих      % (причины назначения)      -     

свежего сухостоя      %,

в том числе: свежего ветровала      %

свежего бурелома      %

старого ветровала      %

в том числе: старого бурелома      %

старого сухостоя      %

4. Полнота лесного насаждения после уборки деревьев, подлежащих рубке, составит Критическая полнота для данной категории лесных насаждений составляет 0,3

## 5. ЗАКЛЮЧЕНИЕ

С целью предотвращения негативных процессов или снижения ущерба от их воздействия назначено: на участке согласно таксационного описания лесные культуры неудовлетворительного состояния. При проведении ЛПО установлено их отсутствие и участок представляет собой прогалину в связи с чем перечет не проводился и мероприятия не назначены.

Ведомость перечета деревьев, назначенных в рубку лесного участка (приложение 2 к Акту) прилагается.

Участковое лесничество	Урочище (дача)	Квартал	Выдел	Площадь, выдела, га	Вид мероприятия	Площадь, мероприятия, га	Порода	Запас на выдел, кбм	Крайние сроки проведения
-	-	-	-	-	-	-	-	-	-
-	-	-	-	-	-	-	-	-	-

Ведомость перечета деревьев, назначенных в рубку лесного участка (приложение 3 к Акту) не прилагается.

6. Меры по обеспечению возобновления: **искусственное лесовосстановление**

7. Мероприятия, необходимые для предупреждения повреждения или поражения смежных насаждений:

Сведения для расчёта понижающего коэффициента стоимости древесины:

год образования старого сухостоя: **нет**

основная причина повреждения древесины: **древесина отсутствует**

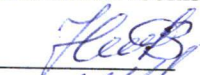
Дата проведения обследований 13.06 2018г.

Дата составление документа 18.06 2018 г.

Исполнитель работ по проведению лесопатологических обследований:

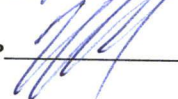
ФИО Набиев Н.М.

Подпись



ФИО Гаджиева Е.А..

Подпись













24	9	1,1	ацетин ыс	Проти вопп оз.ле	10BM	B	5	1	CX CT C
24	11	1,3	ацетин ыс	Проти вопп оз.ле	10BM	B	5	1	CX CT C
24	13	0,6	ацетин ыс	Проти вопп оз.ле	10BM	B	5	1	CX CT C
24	14	1,3	ацетин ыс	Проти вопп оз.ле	10BM	B	5	1	CX CT C
24	16	0,6	ацетин ыс	Проти вопп оз.ле	10BM	B	5	1	CX CT C
24	17	1,2	ацетин ыс	Проти вопп оз.ле	10BM	B	5	1	CX CT C
24	19	1,4	ацетин ыс	Проти вопп оз.ле	10BM	B	5	1	CX CT C
24	20	0,8	ацетин ыс	Проти вопп оз.ле	10BM	B	5	1	CX CT C
24	21	1,8	ацетин ыс	Проти вопп оз.ле	10BM	B	5	1	CX CT C
24	23	1,2	ацетин ыс	Проти вопп оз.ле	10BM	B	5	1	CX CT C
24	25	4,6	ацетин ыс	Проти вопп оз.ле	10BM	B	5	1	CX CT C
24	26	1,8	ацетин ыс	Проти вопп оз.ле	10BM	B	5	1	CX CT C
24	27	9,3	ацетин ыс	Проти вопп оз.ле	10BM	B	5	1	CX CT C
24	28	3,4	ацетин ыс	Проти вопп оз.ле	10BM	B	5	1	CX CT C

24	29		3,3	аццтн ьс	Проти вопп оз.ле		10BM	B	5	1		CX CT C
24	20		3,5	аццтн ьс	Проти вопп оз.ле		10BM	B	5	1		CX CT C
24	31		3,8	аццтн ьс	Проти вопп оз.ле		10BM	B	5	1		CX CT C
24	32		4,1	аццтн ьс	Проти вопп оз.ле		10BM	B	5	1		CX CT C
24	33		3,3	аццтн ьс	Проти вопп оз.ле		10BM	B	5	1		CX CT C
24	34		3,4	аццтн ьс	Проти вопп оз.ле		10BM	B	5	1		CX CT C
24	35		3,7	аццтн ьс	Проти вопп оз.ле		10BM	B	5	1		CX CT C
24	36		3,6	аццтн ьс	Проти вопп оз.ле		10BM	B	5	1		CX CT C
24	37		3,5	аццтн ьс	Проти вопп оз.ле		10BM	B	5	1		CX CT C
24	38		3,7	аццтн ьс	Проти вопп оз.ле		10BM	B	5	1		CX CT C
24	39		3,4	аццтн ьс	Проти вопп оз.ле		10BM	B	5	1		CX CT C
24	40		4,3	аццтн ьс	Проти вопп оз.ле		10BM	B	5	1		CX CT C
24	41		3,4	аццтн ьс	Проти вопп оз.ле		10BM	B	5	1		CX CT C
24	42		3,7	аццтн ьс	Проти вопп оз.ле		10BM	B	5	1		CX CT C



## Ведомость перечета деревьев назначенных в рубку

ВРЕМЕННАЯ ПРОБНАЯ ПЛОЩАДЬ N \_\_\_\_

Субъект Российской Федерации: Республика Дагестан.  
Лесничество (лесопарк): Ногайское. Квартал: 24. Выдел: 1-7,9,11,13,14,16,17.19-21,23,25-43.  
Площадь: 107,7 га.  
Номер очага вредных организмов б/н. Размер пробной площади: 107,7 га.  
Таксационная характеристика:  
тип леса: - состав: - возраст: - лет; бонитет: -  
полнота: отсутствуют данные; запас на га: 0; возобновление: отсутствует.  
Время и причина ослабления лесного насаждения:  
Причины повреждения: неблагоприятные условия произрастания( код 810)

Тип очага вредных организмов: .  
Фаза развития очага вредных организмов: .

Состояние лесного насаждения, намечаемые мероприятия:  
Состояние насаждений: на участке согласно таксационного описания лесные культуры неудовлетворительного состояния.  
При проведении ЛПО установлено их отсутствие, и участок представляет собой прогалину , в связи с чем перечет не проводился  
намечаемые мероприятия: мероприятия не назначены

Исполнитель работ по проведению лесопатологического обследования:

Набиев Н.М.

Гаджиева Е.А.

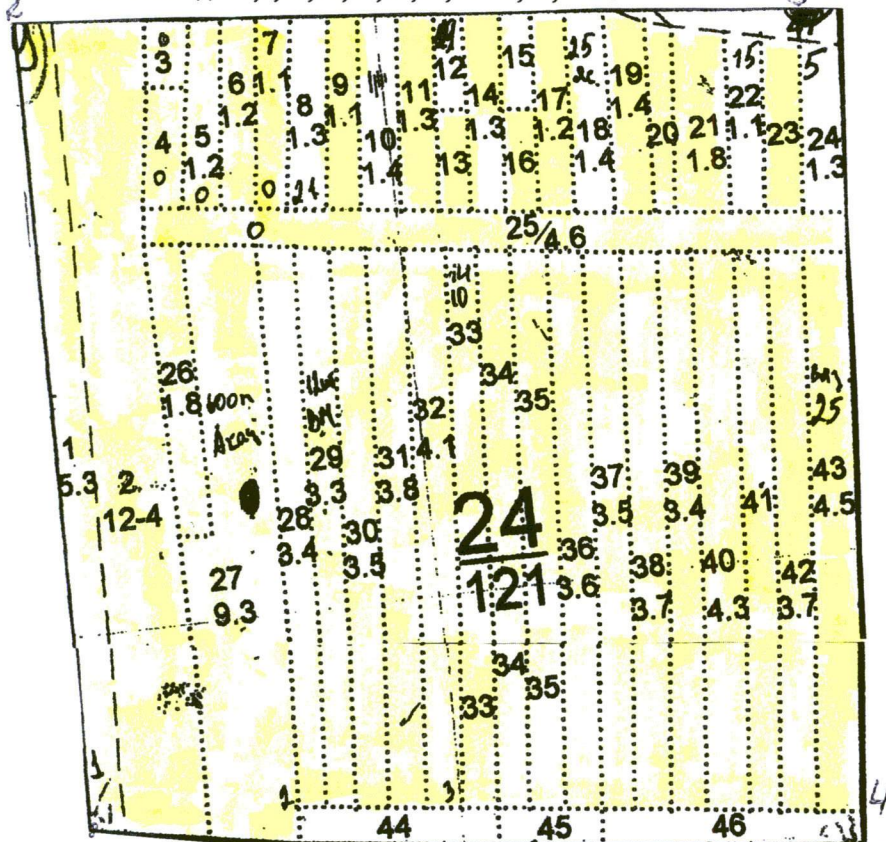
Дата составления документа 18.06.2018 года. Телефон 8(722)51-76-74



Абрис участка

Масштаб 1:10000

Республика Дагестан, Ногайское лесничество, Ногайское участковое лесничество  
кв. 24 выд. 1-7, 9, 11, 13, 14, 16, 17, 19-21, 23, 25-43



Условные обозначения

- Обследуемый участок
- Номер точки 1
- Квартальный визир
- Граница выдела

N выдела	Ленты (круговой площадки) перечеа				
	0	Длина, м	Ширина, м	Радиус, м	Площадь, га
1- 7,9,11,13,14,16, 17,19-21,23,25- 43				-	
				-	
				-	
				-	

Номера точек	Координаты	Румбы линий	Длина, м
1	44 7,783	-	-
	45 52,050	-	-
2	44 8,425	-	-
	45 52,074	-	-
3	44 8,307	-	-
	45 52,894	-	-
4	44 7,743	-	-
	45 52,818	-	-
	-	-	-
	-	-	-
	-	-	-

Условные обозначения:

Исполнитель работ по проведению лесопатологического обследования:

Набиев Н.М.

Дата составления документа: 18.06.2018 Телефон: 8(722)51-76-74.

Участковое лесничество: НОГАЙСКОЕ  
ПРОТИВОЭРОЗИОННЫЕ ЛЕСА  
24

Квартал

-----  
-----  
: N : Состав: я: Воз: Вы: Ди: Кл: Бо-: Тип : Зап. сырор: К: Запас дес. м3:  
:  
: выде-: Подрос: р: : : : ни-: : дес. м3 : л:-----:  
:  
: ла : Подлес: у: ра : со: ам: во: тет: леса:-----:..: сухо: ед.: захл:  
:  
: : Почва : с: : : : зр: : : на : в т.: т: стоя: дер:----  
: Хозяйственные:  
:-----: Особен:--: ст : та: ет:--:-----: 1 га: ч. по: о: : : об-:  
:  
: Пло- : выдела: вы: : : : гр: : ТЛУ :-----: сос-: в: ста-:----: щий:  
: мероприятия :  
: щадь, : Хар-ка: со: : : р : : пол: : на : тав-: а: рого: ре-:-----:  
:  
: га : л/к : та: : : : во: но-: : выде: ляю-: р: : дин: лик-:  
:  
: : и пр.: яр: : : : зр: та: : ле : щим : н: : : вид :  
:  
-----  
-----

1 несомкнувшиеся культуры  
ДОПОЛНЕН.Л/К  
5,3 10ВМ 5 1 3 СХСТС УХ.ЗА  
Л/К МЕХ 40 В0

ЗАП.ПАСТ.СКОТ  
культуры-02 г., ВСПАШ.БОРОЗД., ПОСАДКА МЕХАНИЗИР.,  
размещение 3,0\*1,5 м, 2200 шт/га, состояние  
УДОВЛЕТВОРИТЕЛЬНЫЕ  
озу: УЧ-КИ ЛЕСА НА РАЗМЫВ.ВЫВЕТРИВАЕМ.ГРУНТАХ

2 несомкнувшиеся культуры  
ДОПОЛНЕН.Л/К  
12,0 10ВМ 5 1 4 СХСТС УХ.ЗА  
Л/К МЕХ 35 В0

ЗАП.ПАСТ.СКОТ  
культуры-02 г., ВСПАШ.БОРОЗД., ПОСАДКА МЕХАНИЗИР.,  
размещение 3,0\*1,5 м, 2200 шт/га, состояние  
УДОВЛЕТВОРИТЕЛЬНЫЕ  
озу: УЧ-КИ ЛЕСА НА РАЗМЫВ.ВЫВЕТРИВАЕМ.ГРУНТАХ

3 несомкнувшиеся культуры  
ДОПОЛНЕН.Л/К  
5 10ВМ 5 1 4 СХСТС УХ.ЗА  
Л/К РУЧ 30 В0

ЗАП.ПАСТ.СКОТ  
культуры-02 г., ВСПАШ.БОРОЗД., ПОСАДКА РУЧНАЯ,  
размещение 3,0\*1,5 м, 2200 шт/га, состояние  
НЕУДОВЛЕТВОРИТЕЛЬНЫЕ, НЕБЛАГ.КЛИМАТ.ФАКТОРЫ  
озу: УЧ-КИ ЛЕСА НА РАЗМЫВ.ВЫВЕТРИВАЕМ.ГРУНТАХ

4 лесные культуры  
8 10В 1 48 7 12 5 5 СХСТС 2 2 4  
+ А 7 3 ,3 В0 2  
культуры-59 г., ВСПАШ.СПЛОШ., ПОСАДКА РУЧНАЯ, состояние  
НЕУДОВЛЕТВОРИТЕЛЬНЫЕ, НЕБЛАГ.КЛИМАТ.ФАКТОРЫ  
озу: УЧ-КИ ЛЕСА НА РАЗМЫВ.ВЫВЕТРИВАЕМ.ГРУНТАХ

5 несомкнувшиеся культуры  
ДОПОЛНЕН.Л/К  
1,2 10ВМ 5 1 5 СХСТС УХ.ЗА  
Л/К РУЧ 30 В0

ЗАП.ПАСТ.СКОТ  
культуры-02 г., ВСПАШ.БОРОЗД., ПОСАДКА РУЧНАЯ,  
размещение 3,0\*1,5 м, 2200 шт/га, состояние  
НЕУДОВЛЕТВОРИТЕЛЬНЫЕ, НЕБЛАГ.КЛИМАТ.ФАКТОРЫ  
культуры-87 г., ВСПАШ.БОРОЗД., ПОСАДКА РУЧНАЯ, состояние  
ПОГИВШИЕ, НЕБЛАГ.КЛИМАТ.ФАКТОРЫ  
озу: УЧ-КИ ЛЕСА НА РАЗМЫВ.ВЫВЕТРИВАЕМ.ГРУНТАХ

6 несомкнувшиеся культуры  
ДОПОЛНЕН.Л/К  
1,2 10ВМ 5 1 3 СХСТС УХ.ЗА  
Л/К РУЧ 35 В0

ЗАП.ПАСТ.СКОТ  
культуры-02 г., ВСПАШ.БОРОЗД., ПОСАДКА РУЧНАЯ,  
размещение 3,0\*1,5 м, 2200 шт/га, состояние  
УДОВЛЕТВОРИТЕЛЬНЫЕ  
культуры-90 г., ВСПАШ.БОРОЗД., ПОСАДКА РУЧНАЯ, состояние  
ПОГИВШИЕ, НЕБЛАГ.КЛИМАТ.ФАКТОРЫ  
озу: УЧ-КИ ЛЕСА НА РАЗМЫВ.ВЫВЕТРИВАЕМ.ГРУНТАХ



7 несомкнувшиеся культуры

ДОПОЛНЕН.Л/К

1,1 10ВМ 5 1 5 СХСТС

УХ.ЗА

Л/К РУЧ

30 В0

ЗАП.ПАСТ.СКОТ

культуры-02 г., ВСПАШ.БОРОЗД., ПОСАДКА РУЧНАЯ,  
размещение 3,0\*1,5 м, 2200 шт/га, состояние  
НЕУДОВЛЕТВОРИТЕЛЬНЫЕ, НЕБЛАГ.КЛИМАТ.ФАКТОРЫ  
культуры-87 г., ВСПАШ.БОРОЗД., ПОСАДКА РУЧНАЯ, состояние

23

Участковое лесничество: НОГАЙСКОЕ

ПРОТИВОЭРОЗИОННЫЕ ЛЕСА

Квартал

24

-----  
-----  
: N :Состав: я:Воз:Вы:Ди:Кл:Бо-: Тип :Зап.сырор:К:Запас дес.МЗ:  
:  
:выде-:Подрос: р: : : : :ни-: : дес.мЗ :л:-----:  
:  
: ла :Подлес: у:ра :со:ам:во:тет: леса:-----:сухо:ед.:захл:  
:  
: :Почва : с: : : :зр: : : на : в т.:т:стоя:дер:----  
:Хозяйственные:  
:-----:Особен:--:ст :та:ет:--:-----:1 га:ч.по:о: : : об-:  
:  
:Пло- :выдела:вы: : : :гр: : ТЛУ :----:сос-:в:ста-:----: щий:  
мероприятия :  
:щадь, :Хар-ка:со: : :р : :пол: : на :тав-:а:рого:ре-:-----:  
:  
: га : л/к :та: : : :во:но-: : выде:ляю-:р: : дин:лик-:  
:  
: : и пр.:яр: : : :зр: та: : ле : щим :н: : : вид :  
:  
-----  
-----

ПОГИБШИЕ, НЕБЛАГ.КЛИМАТ.ФАКТОРЫ  
озу: Уч-ки ЛЕСА НА РАЗМЫВ.ВЫВЕТРИВАЕМ.ГРУНТАХ

8 лесные культуры

1,3 10ЯЗ 1 47 7 12 5 5 СХСТС 2 2 4  
7 3 ,3 В0 2

культуры-60 г., ВСПАШ.БОРОЗД., ПОСАДКА МЕХАНИЗИР., состояние  
НЕУДОВЛЕТВОРИТЕЛЬНЫЕ, НЕБЛАГ.КЛИМАТ.ФАКТОРЫ  
озу: Уч-ки ЛЕСА НА РАЗМЫВ.ВЫВЕТРИВАЕМ.ГРУНТАХ

9 несомкнувшиеся культуры

ДОПОЛНЕН.Л/К

1,1 10ВМ 5 1 5 СХСТС

УХ.ЗА

Л/К РУЧ

30 В0

ЗАП.ПАСТ.СКОТ

культуры-02 г., ВСПАШ.СПЛОШ., ПОСАДКА РУЧНАЯ,  
размещение 3,0\*1,5 м, 2200 шт/га, состояние  
НЕУДОВЛЕТВОРИТЕЛЬНЫЕ, НЕБЛАГ.КЛИМАТ.ФАКТОРЫ

культуры-87 г., ВСПАШ. СПЛОШ., ПОСАДКА МЕХАНИЗИР., состояние  
ПОГИВШИЕ, ДОМАШНИМИ ЖИВОТНЫМИ  
озу: УЧ-КИ ЛЕСА НА РАЗМЫВ. ВЫВЕТРИВАЕМ. ГРУНТАХ

10 СОЛОНЦЫ

1,4

11 несомкнувшиеся культуры

ДОПОЛНЕН. Л/К

(1,3) 10ВМ 5 1 4 СХСТС

Л/К РУЧ

УХ.ЗА

35 В0

ЗАП. ПАСТ. СКОТ

культуры-02 г., ВСПАШ. СПЛОШ., ПОСАДКА РУЧНАЯ,

размещение 3,0\*1,5 м, 2200 шт/га, состояние

НЕУДОВЛЕТВОРИТЕЛЬНЫЕ, НЕБЛАГ. КЛИМАТ. ФАКТОРЫ

культуры-83 г., ВСПАШ. СПЛОШ., ПОСАДКА МЕХАНИЗИР., состояние

ПОГИВШИЕ, НЕБЛАГ. КЛИМАТ. ФАКТОРЫ

озу: УЧ-КИ ЛЕСА НА РАЗМЫВ. ВЫВЕТРИВАЕМ. ГРУНТАХ

12 лесные культуры

,5 10ЯЗ 1 47 7 12 5 5 СХСТС 2 1 4

7 3 ,3 В0 1

культуры-60 г., ВСПАШ. БОРОЗД., ПОСАДКА РУЧНАЯ, состояние

НЕУДОВЛЕТВОРИТЕЛЬНЫЕ, НЕБЛАГ. КЛИМАТ. ФАКТОРЫ

озу: УЧ-КИ ЛЕСА НА РАЗМЫВ. ВЫВЕТРИВАЕМ. ГРУНТАХ

13 несомкнувшиеся культуры

ДОПОЛНЕН. Л/К

(1,6) 10ВМ 5 1 3 СХСТС

Л/К РУЧ

УХ.ЗА

35 В0

ЗАП. ПАСТ. СКОТ

культуры-02 г., ВСПАШ. СПЛОШ., ПОСАДКА РУЧНАЯ,

размещение 3,0\*1,5 м, 2200 шт/га, состояние

НЕУДОВЛЕТВОРИТЕЛЬНЫЕ, НЕБЛАГ. КЛИМАТ. ФАКТОРЫ

культуры-90 г., ВСПАШ. СПЛОШ., ПОСАДКА РУЧНАЯ,

размещение 3,0\*1,5 м, 2200 шт/га, состояние ПОГИВШИЕ,

НЕБЛАГ. КЛИМАТ. ФАКТОРЫ

озу: УЧ-КИ ЛЕСА НА РАЗМЫВ. ВЫВЕТРИВАЕМ. ГРУНТАХ

14 несомкнувшиеся культуры

ДОПОЛНЕН. Л/К

(1,3) 10ВМ 5 1 4 СХСТС

Л/К РУЧ

УХ.ЗА

35 В0

ЗАП. ПАСТ. СКОТ

культуры-02 г., ВСПАШ. СПЛОШ., ПОСАДКА РУЧНАЯ,

размещение 3,0\*1,5 м, 2200 шт/га, состояние

НЕУДОВЛЕТВОРИТЕЛЬНЫЕ, НЕБЛАГ. КЛИМАТ. ФАКТОРЫ

культуры-85 г., ВСПАШ. СПЛОШ., ПОСАДКА МЕХАНИЗИР., состояние

ПОГИВШИЕ, ДОМАШНИМИ ЖИВОТНЫМИ

: N : Состав: я: Воз: Вы: Ди: Кл: Бо-: Тип : Зап. сырор: К: Запас дес. МЗ:  
: :  
: выде-: Подрос: р: : : : : ни-: : дес. мЗ : л:-----:  
: :  
: ла : Подлес: у: ра : со: ам: во: тет: леса:-----: : сухо: ед.: захл:  
: :  
: : Почва : с: : : : зр: : : на : в т.: т: стоя: дер:-----  
: Хозяйственные:  
:-----: Особен:--: ст : та: ет:--:-----: 1 га: ч. по: о: : : об-:  
: :  
: Пло- : выдела: вы: : : : гр: : ТЛУ :-----: сос-: в: ста-:-----: щий:  
мероприятия :  
: шадь, : Хар-ка: со: : : р : : пол: : на : тав-: а: рога: ре-:-----:  
: :  
: га : л/к : та: : : : во: но-: : выде: ляю-: р: : дин: лик-:  
: :  
: : и пр.: яр: : : : зр: та: : ле : щим : н: : : вид :  
: :  
-----  
-----

озу: УЧ-КИ ЛЕСА НА РАЗМЫВ. ВЫВЕТРИВАЕМ. ГРУНТАХ  
15 лесные культуры  
,6 10ЯЗ 1 47 7 12 5 5 СХСТС 2 1 4  
7 3 ,3 В0 1  
культуры-60 г., ВСПАШ. БОРОЗД., ПОСАДКА РУЧНАЯ, состояние  
НЕУДОВЛЕТВОРИТЕЛЬНЫЕ, НЕБЛАГ. КЛИМАТ. ФАКТОРЫ  
озу: УЧ-КИ ЛЕСА НА РАЗМЫВ. ВЫВЕТРИВАЕМ. ГРУНТАХ  
16 несомкнувшиеся культуры  
ДОПОЛНЕН. Л/К  
(,6) 10ВМ 5 1 4 СХСТС УХ.ЗА  
Л/К РУЧ 35 В0  
ЗАП. ПАСТ. СКОТ  
культуры-02 г., ВСПАШ. СПЛОШ., ПОСАДКА РУЧНАЯ,  
размещение 3,0\*1,5 м, 2200 шт/га, состояние  
НЕУДОВЛЕТВОРИТЕЛЬНЫЕ, НЕБЛАГ. КЛИМАТ. ФАКТОРЫ  
культуры-90 г., ВСПАШ. СПЛОШ., ПОСАДКА РУЧНАЯ,  
размещение 3,0\*1,5 м, 2200 шт/га, состояние ПОГИБШИЕ,  
НЕБЛАГ. КЛИМАТ. ФАКТОРЫ  
озу: УЧ-КИ ЛЕСА НА РАЗМЫВ. ВЫВЕТРИВАЕМ. ГРУНТАХ  
17 несомкнувшиеся культуры  
ДОПОЛНЕН. Л/К  
(1,2) 10ВМ 5 1 3 СХСТС УХ.ЗА  
Л/К РУЧ 30 В0  
ЗАП. ПАСТ. СКОТ  
культуры-02 г., ВСПАШ. СПЛОШ., ПОСАДКА РУЧНАЯ,  
размещение 3,0\*1,5 м, 2200 шт/га, состояние  
НЕУДОВЛЕТВОРИТЕЛЬНЫЕ, НЕБЛАГ. КЛИМАТ. ФАКТОРЫ  
культуры-87 г., ВСПАШ. СПЛОШ., ПОСАДКА МЕХАНИЗИР., состояние  
ПОГИБШИЕ, НЕБЛАГ. КЛИМАТ. ФАКТОРЫ  
озу: УЧ-КИ ЛЕСА НА РАЗМЫВ. ВЫВЕТРИВАЕМ. ГРУНТАХ  
18 лесные культуры  
1,4 10ЯЗ 1 47 7 12 5 5 СХСТС 2 2 4  
7 3 ,3 В0 2  
культуры-60 г., ВСПАШ. БОРОЗД., ПОСАДКА РУЧНАЯ, состояние  
НЕУДОВЛЕТВОРИТЕЛЬНЫЕ, НЕБЛАГ. КЛИМАТ. ФАКТОРЫ  
озу: УЧ-КИ ЛЕСА НА РАЗМЫВ. ВЫВЕТРИВАЕМ. ГРУНТАХ  
19 несомкнувшиеся культуры  
ДОПОЛНЕН. Л/К

1,4 10ВМ  
Л/К РУЧ

5 1

4 СХСТС

УХ.ЗА

30 В0

ЗАП.ПАСТ.СКОТ

культуры-02 г., ВСПАШ.СПЛОШ., ПОСАДКА РУЧНАЯ,  
размещение 3,0\*1,5 м, 2200 шт/га, состояние  
НЕУДОВЛЕТВОРИТЕЛЬНЫЕ, НЕБЛАГ.КЛИМАТ.ФАКТОРЫ  
культуры-87 г., ВСПАШ.СПЛОШ., ПОСАДКА МЕХАНИЗИР., состояние  
ПОГИБШИЕ, НЕБЛАГ.КЛИМАТ.ФАКТОРЫ  
озу: УЧ-КИ ЛЕСА НА РАЗМЫВ.ВЫВЕТРИВАЕМ.ГРУНТАХ

20 несомкнувшиеся культуры

ДОПОЛНЕН.Л/К

1,8 10ВМ  
Л/К РУЧ

5 1

3 СХСТС

УХ.ЗА

35 В0

ЗАП.ПАСТ.СКОТ

культуры-02 г., ВСПАШ.СПЛОШ., ПОСАДКА РУЧНАЯ,  
размещение 3,0\*1,5 м, 2200 шт/га, состояние  
НЕУДОВЛЕТВОРИТЕЛЬНЫЕ, НЕБЛАГ.КЛИМАТ.ФАКТОРЫ  
культуры-90 г., ВСПАШ.СПЛОШ., ПОСАДКА РУЧНАЯ,  
размещение 3,0\*1,5 м, 2200 шт/га, состояние ПОГИБШИЕ,  
НЕБЛАГ.КЛИМАТ.ФАКТОРЫ  
озу: УЧ-КИ ЛЕСА НА РАЗМЫВ.ВЫВЕТРИВАЕМ.ГРУНТАХ

21 несомкнувшиеся культуры

ДОПОЛНЕН.Л/К

25

Участковое лесничество: НОГАЙСКОЕ  
ПРОТИВОЭРОЗИОННЫЕ ЛЕСА  
24

Квартал

-----  
-----  
: N : Состав: я: Воз: Вы: Ди: Кл: Бо-: Тип : Зап. сырор: К: Запас дес. МЗ:  
:  
: выде-: Подрос: р: : : : : ни-: : дес. мЗ : л:-----:  
:  
: ла : Подлес: у: ра : со: ам: во: тет: леса:-----: : сухо: ед.: захл:  
:  
: : Почва : с: : : : зр: : : на : в т.: т: стоя: дер:-----  
: Хозяйственные:  
:-----: Особен:--: ст : та: ет:--:-----: 1 га: ч. по: о: : : об-:  
:  
: Пло- : выдела: вы: : : : гр: : ТЛУ :-----: сос-: в: ста-:-----: ший:  
мероприятия :  
: шадь, : Хар-ка: со: : : р : : пол: : на : тав-: а: рого: ре-:-----:  
:  
: га : л/к : та: : : : во: но-: : выде: ляю-: р: : дин: лик-:  
:  
: : и пр.: яр: : : : зр: та: : ле : щим : н: : : вид :  
:  
-----

1,8 10ВМ  
Л/К РУЧ

5 1

3 СХСТС

УХ.ЗА

## ЗАП. ПАСТ. СКОТ

культуры-02 г., ВСПАШ. СПЛОШ., ПОСАДКА РУЧНАЯ,  
размещение 3,0\*1,5 м, 2200 шт/га, состояние  
УДОВЛЕТВОРИТЕЛЬНЫЕ

культуры-87 г., ВСПАШ. СПЛОШ., ПОСАДКА МЕХАНИЗИР., состояние  
ПОГИВШИЕ, НЕБЛАГ. КЛИМАТ. ФАКТОРЫ

озу: УЧ-КИ ЛЕСА НА РАЗМЫВ. ВЫВЕТРИВАЕМ. ГРУНТАХ

## 22 лесные культуры

1,1	10ЯЗ	1	47	8	14	5	5	СХСТС	2	2	4
		8				3	,3	В0	2		

культуры-60 г., ВСПАШ. БОРОЗД., ПОСАДКА РУЧНАЯ, состояние  
НЕУДОВЛЕТВОРИТЕЛЬНЫЕ, НЕБЛАГ. КЛИМАТ. ФАКТОРЫ

озу: УЧ-КИ ЛЕСА НА РАЗМЫВ. ВЫВЕТРИВАЕМ. ГРУНТАХ

## 23 несомкнутые культуры

ДОПОЛНЕН. Л/К

1,2	10ВМ	5	1			3		СХСТС			
-----	------	---	---	--	--	---	--	-------	--	--	--

УХ. ЗА

Л/К РУЧ

35 В0

## ЗАП. ПАСТ. СКОТ

культуры-02 г., ВСПАШ. СПЛОШ., ПОСАДКА РУЧНАЯ,  
размещение 3,0\*1,5 м, 2200 шт/га, состояние  
НЕУДОВЛЕТВОРИТЕЛЬНЫЕ, НЕБЛАГ. КЛИМАТ. ФАКТОРЫ

культуры-87 г., ВСПАШ. СПЛОШ., ПОСАДКА МЕХАНИЗИР., состояние  
ПОГИВШИЕ, НЕБЛАГ. КЛИМАТ. ФАКТОРЫ

озу: УЧ-КИ ЛЕСА НА РАЗМЫВ. ВЫВЕТРИВАЕМ. ГРУНТАХ

## 24 лесные культуры

1,3	6ВМ	1	43	7	16	9	5	СХСТС	2	2	4
	4ЛХ	7		6	12	4	,3	В0	3	1	4

+ А

культуры-64 г., ВСПАШ. СПЛОШ., ПОСАДКА РУЧНАЯ, состояние  
НЕУДОВЛЕТВОРИТЕЛЬНЫЕ, НЕБЛАГ. КЛИМАТ. ФАКТОРЫ

озу: УЧ-КИ СПЕЛОГО ЛЕСА С ЗАПАСОМ МЕНЕЕ 50 КВМ.

## 25 несомкнутые культуры

ДОПОЛНЕН. Л/К

4,6	10ВМ	5	1			4		СХСТС			
-----	------	---	---	--	--	---	--	-------	--	--	--

УХ. ЗА

Л/К РУЧ

30 В0

## ЗАП. ПАСТ. СКОТ

культуры-02 г., ВСПАШ. СПЛОШ., ПОСАДКА РУЧНАЯ,  
размещение 3,0\*1,5 м, 2200 шт/га, состояние  
НЕУДОВЛЕТВОРИТЕЛЬНЫЕ, НЕБЛАГ. КЛИМАТ. ФАКТОРЫ

культуры-84 г., ВСПАШ. СПЛОШ., ПОСАДКА МЕХАНИЗИР., состояние  
ПОГИВШИЕ, НЕБЛАГ. КЛИМАТ. ФАКТОРЫ

озу: УЧ-КИ ЛЕСА НА РАЗМЫВ. ВЫВЕТРИВАЕМ. ГРУНТАХ

## 26 несомкнутые культуры

ДОПОЛНЕН. Л/К

1,8	10ВМ	5	1			3		СХСТС			
-----	------	---	---	--	--	---	--	-------	--	--	--

УХ. ЗА

Л/К РУЧ

35 В0

## ЗАП. ПАСТ. СКОТ

культуры-02 г., ВСПАШ. СПЛОШ., ПОСАДКА РУЧНАЯ,  
размещение 3,0\*1,5 м, 2200 шт/га, состояние  
НЕУДОВЛЕТВОРИТЕЛЬНЫЕ, НЕБЛАГ. КЛИМАТ. ФАКТОРЫ

культуры-90 г., ВСПАШ. СПЛОШ., ПОСАДКА МЕХАНИЗИР.,  
размещение 3,0\*1,5 м, 2200 шт/га, состояние ПОГИВШИЕ,  
НЕБЛАГ. КЛИМАТ. ФАКТОРЫ

озу: УЧ-КИ ЛЕСА НА РАЗМЫВ. ВЫВЕТРИВАЕМ. ГРУНТАХ

## 27 несомкнутые культуры

ДОПОЛНЕН. Л/К

0,3 10ВМ 5 1 4 СХСТС  
Л/К МЕХ  
30 В0  
ЗАП.ПАСТ.СКОТ

УХ.ЗА

26

Участковое лесничество: НОГАЙСКОЕ  
ПРОТИВОЭРОЗИОННЫЕ ЛЕСА  
24

Квартал

-----  
-----  
: N : Состав : я : Воз : Вы : Ди : Кл : Бо - : Тип : Зап. сырор : К : Запас дес. МЗ :  
:  
: выде- : Подрос : р : : : : ни- : : дес. мЗ : л : ----- :  
:  
: ла : Подлес : у : ра : со : ам : во : тет : леса : ----- : : сухо : ед. : захл :  
:  
: : Почва : с : : : : зр : : : на : в т. : т : стоя : дер : ---- :  
: Хозяйственные :  
: ----- : Особен : -- : ст : та : ет : -- : ----- : 1 га : ч. по : о : : : об- :  
:  
: Пло- : выдела : вы : : : : гр : : ТЛУ : ---- : сос- : в : ста- : ---- : щий :  
мероприятия :  
: шадь, : Хар-ка : со : : : р : : пол : : на : тав- : а : рога : ре- : ---- :  
:  
: га : л/к : та : : : : во : но- : : выде : ляю- : р : : дин : лик- :  
:  
: : и пр. : яр : : : : зр : та : : ле : щим : н : : : вид :  
:  
-----  
-----

культуры-02 г., ВСПАШ.БОРОЗД., ПОСАДКА МЕХАНИЗИР.,  
размещение 3,0\*1,5 м, 2200 шт/га, состояние  
НЕУДОВЛЕТВОРИТЕЛЬНЫЕ, НЕБЛАГ. КЛИМАТ. ФАКТОРЫ  
культуры-89 г., ВСПАШ.БОРОЗД., ПОСАДКА МЕХАНИЗИР., состояние  
ПОГИВШИЕ, НЕБЛАГ. КЛИМАТ. ФАКТОРЫ  
озу: УЧ-КИ ЛЕСА НА РАЗМЫВ. ВЫВЕТРИВАЕМ. ГРУНТАХ

28 несомкнувшиеся культуры  
ДОПОЛНЕН. Л/К

3,4 10ВМ 5 1 4 СХСТС  
Л/К МЕХ  
35 В0  
ЗАП.ПАСТ.СКОТ

УХ.ЗА

культуры-02 г., ВСПАШ. СПЛОШ., ПОСАДКА МЕХАНИЗИР.,  
размещение 3,0\*1,5 м, 2200 шт/га, состояние  
НЕУДОВЛЕТВОРИТЕЛЬНЫЕ, НЕБЛАГ. КЛИМАТ. ФАКТОРЫ  
культуры-85 г., ВСПАШ. СПЛОШ., ПОСАДКА МЕХАНИЗИР., состояние  
ПОГИВШИЕ, НЕБЛАГ. КЛИМАТ. ФАКТОРЫ  
озу: УЧ-КИ ЛЕСА НА РАЗМЫВ. ВЫВЕТРИВАЕМ. ГРУНТАХ

29 несомкнувшиеся культуры  
ДОПОЛНЕН. Л/К

3,3 10ВМ 5 1 3 СХСТС  
Л/К МЕХ

УХ.ЗА

## ЗАП. ПАСТ. СКОТ

культуры-02 г., ВСПАШ. СПЛОШ., ПОСАДКА РУЧНАЯ,  
размещение 3,0\*1,5 м, 2200 шт/га, состояние  
НЕУДОВЛЕТВОРИТЕЛЬНЫЕ, НЕБЛАГ. КЛИМАТ. ФАКТОРЫ  
культуры-89 г., ВСПАШ. СПЛОШ., ПОСАДКА МЕХАНИЗИР.,  
размещение 3,0\*1,5 м, 2200 шт/га, состояние ПОГИВШИЕ,  
НЕБЛАГ. КЛИМАТ. ФАКТОРЫ

озу: УЧ-КИ ЛЕСА НА РАЗМЫВ. ВЫВЕТРИВАЕМ. ГРУНТАХ

30 несомкнувшиеся культуры

ДОПОЛНЕН. Л/К

3,5 10ВМ 5 1 4 СХСТС

УХ. ЗА

Л/К МЕХ

30 В0

## ЗАП. ПАСТ. СКОТ

культуры-02 г., ВСПАШ. БОРОЗД., ПОСАДКА МЕХАНИЗИР.,  
размещение 3,0\*1,5 м, 2200 шт/га, состояние  
НЕУДОВЛЕТВОРИТЕЛЬНЫЕ, НЕБЛАГ. КЛИМАТ. ФАКТОРЫ  
культуры-85 г., ВСПАШ. СПЛОШ., ПОСАДКА МЕХАНИЗИР., состояние  
ПОГИВШИЕ, ДОМАШНИМИ ЖИВОТНЫМИ

озу: УЧ-КИ ЛЕСА НА РАЗМЫВ. ВЫВЕТРИВАЕМ. ГРУНТАХ

31 несомкнувшиеся культуры

ДОПОЛНЕН. Л/К

3,8 10ВМ 5 1 3 СХСТС

УХ. ЗА

Л/К МЕХ

35 В0

## ЗАП. ПАСТ. СКОТ

культуры-02 г., ВСПАШ. СПЛОШ., ПОСАДКА РУЧНАЯ,  
размещение 3,0\*1,5 м, 2200 шт/га, состояние  
НЕУДОВЛЕТВОРИТЕЛЬНЫЕ, НЕБЛАГ. КЛИМАТ. ФАКТОРЫ  
культуры-89 г., ВСПАШ. СПЛОШ., ПОСАДКА МЕХАНИЗИР., состояние  
ПОГИВШИЕ, НЕБЛАГ. КЛИМАТ. ФАКТОРЫ

озу: УЧ-КИ ЛЕСА НА РАЗМЫВ. ВЫВЕТРИВАЕМ. ГРУНТАХ

32 несомкнувшиеся культуры

ДОПОЛНЕН. Л/К

4,1 10ВМ 5 1 4 СХСТС

УХ. ЗА

Л/К МЕХ

30 В0

## ЗАП. ПАСТ. СКОТ

культуры-02 г., ВСПАШ. СПЛОШ., ПОСАДКА МЕХАНИЗИР.,  
размещение 3,0\*1,5 м, 2200 шт/га, состояние  
НЕУДОВЛЕТВОРИТЕЛЬНЫЕ, НЕБЛАГ. КЛИМАТ. ФАКТОРЫ  
культуры-85 г., ВСПАШ. СПЛОШ., ПОСАДКА МЕХАНИЗИР., состояние  
ПОГИВШИЕ, ДОМАШНИМИ ЖИВОТНЫМИ

озу: УЧ-КИ ЛЕСА НА РАЗМЫВ. ВЫВЕТРИВАЕМ. ГРУНТАХ

-----  
-----

: выде- : Подрос : р : : : : ни- : : дес.м3 : л : ----- :  
: :  
: ла : Подлес : у : ра : со : ам : во : тет : леса : ----- : : сухо : ед : : захл :  
: :  
: : Почва : с : : : : зр : : : на : в т : : т : стоя : дер : ---- :  
: Хозяйственные :  
: ----- : Особен : -- : ст : та : ет : -- : ----- : 1 га : ч.по : о : : : об- :  
: :  
: Пло- : выдела : вы : : : : гр : : ТЛУ : ----- : сос- : в : ста : ----- : щий :  
: мероприятия :  
: шадь , : Хар-ка : со : : : р : : пол : : на : тав- : а : рога : ре : ----- :  
: :  
: га : л/к : та : : : : во : но- : : выде : ляю- : р : : дин : лик- :  
: :  
: : и пр. : яр : : : : зр : та : : ле : шим : н : : : вид :  
: :  
-----

33 несомкнувшиеся культуры  
ДОПОЛНЕН.Л/К  
(3,3) 10ВМ 5 1 3 СХСТС УХ.ЗА  
Л/К МЕХ  
35 В0

ЗАП.ПАСТ.СКОТ

культуры-02 г., ВСПАШ.СПЛОШ., ПОСАДКА РУЧНАЯ,  
размещение 3,0\*1,5 м, 2200 шт/га, состояние  
НЕУДОВЛЕТВОРИТЕЛЬНЫЕ, НЕБЛАГ.КЛИМАТ.ФАКТОРЫ  
культуры-89 г., ВСПАШ.СПЛОШ., ПОСАДКА МЕХАНИЗИР.,  
размещение 3,0\*1,5 м, 2200 шт/га, состояние ПОГИБШИЕ,  
НЕБЛАГ.КЛИМАТ.ФАКТОРЫ  
озу: УЧ-КИ ЛЕСА НА РАЗМЫВ.ВЫВЕТРИВАЕМ.ГРУНТАХ

34 несомкнувшиеся культуры  
ДОПОЛНЕН.Л/К  
(3,4) 10ВМ 5 1 4 СХСТС УХ.ЗА  
Л/К МЕХ  
30 В0

ЗАП.ПАСТ.СКОТ

культуры-02 г., ВСПАШ.СПЛОШ., ПОСАДКА МЕХАНИЗИР.,  
размещение 3,0\*1,5 м, 2200 шт/га, состояние  
НЕУДОВЛЕТВОРИТЕЛЬНЫЕ, НЕБЛАГ.КЛИМАТ.ФАКТОРЫ  
культуры-85 г., ВСПАШ.СПЛОШ., ПОСАДКА МЕХАНИЗИР., состояние  
ПОГИБШИЕ, ДОМАШНИМИ ЖИВОТНЫМИ  
озу: УЧ-КИ ЛЕСА НА РАЗМЫВ.ВЫВЕТРИВАЕМ.ГРУНТАХ

35 несомкнувшиеся культуры  
ДОПОЛНЕН.Л/К  
(3,7) 10ВМ 5 1 3 СХСТС УХ.ЗА  
Л/К МЕХ  
40 В0

ЗАП.ПАСТ.СКОТ

культуры-02 г., ВСПАШ.СПЛОШ., ПОСАДКА МЕХАНИЗИР.,  
размещение 3,0\*1,5 м, 2200 шт/га, состояние  
УДОВЛЕТВОРИТЕЛЬНЫЕ  
культуры-89 г., ВСПАШ.СПЛОШ., ПОСАДКА МЕХАНИЗИР., состояние  
ПОГИБШИЕ, НЕБЛАГ.КЛИМАТ.ФАКТОРЫ  
озу: УЧ-КИ ЛЕСА НА РАЗМЫВ.ВЫВЕТРИВАЕМ.ГРУНТАХ

36 несомкнувшиеся культуры  
ДОПОЛНЕН.Л/К  
(3,6) 10ВМ 5 1 4 СХСТС УХ.ЗА  
Л/К МЕХ  
30 В0

ЗАП.ПАСТ.СКОТ



культуры-02 г., ВСПАШ. СПЛОШ., ПОСАДКА МЕХАНИЗИР.,  
 размещение 3,0\*1,5 м, 2200 шт/га, состояние  
 НЕУДОВЛЕТВОРИТЕЛЬНЫЕ, НЕБЛАГ. КЛИМАТ. ФАКТОРЫ  
 культуры-85 г., ВСПАШ. СПЛОШ., ПОСАДКА МЕХАНИЗИР., состояние  
 ПОГИБШИЕ, ДОМАШНИМИ ЖИВОТНЫМИ  
 озу: УЧ-КИ ЛЕСА НА РАЗМЫВ. ВЫВЕТРИВАЕМ. ГРУНТАХ

37 несомкнувшиеся культуры

ДОПОЛНЕН. Л/К

3,5 10ВМ 5 1 3 СХСТС

УХ.ЗА

Л/К МЕХ

35 В0

ЗАП. ПАСТ. СКОТ

культуры-02 г., ВСПАШ. СПЛОШ., ПОСАДКА МЕХАНИЗИР.,  
 размещение 3,0\*1,5 м, 2200 шт/га, состояние  
 НЕУДОВЛЕТВОРИТЕЛЬНЫЕ, НЕБЛАГ. КЛИМАТ. ФАКТОРЫ  
 культуры-89 г., ВСПАШ. СПЛОШ., ПОСАДКА МЕХАНИЗИР.,  
 размещение 3,0\*1,5 м, 2200 шт/га, состояние ПОГИБШИЕ,  
 НЕБЛАГ. КЛИМАТ. ФАКТОРЫ  
 озу: УЧ-КИ ЛЕСА НА РАЗМЫВ. ВЫВЕТРИВАЕМ. ГРУНТАХ

38 несомкнувшиеся культуры

ДОПОЛНЕН. Л/К

3,7 10ВМ 5 1 4 СХСТС

УХ.ЗА

Л/К МЕХ

30 В0

ЗАП. ПАСТ. СКОТ

культуры-02 г., ВСПАШ. СПЛОШ., ПОСАДКА МЕХАНИЗИР.,  
 размещение 3,0\*1,5 м, 2200 шт/га, состояние

28

Участковое лесничество: НОГАЙСКОЕ  
 ПРОТИВОЭРОЗИОННЫЕ ЛЕСА  
 24

Квартал

-----  
 -----  
 : N : Состав: я: Воз: Вы: Ди: Кл: Бо-: Тип : Зап. сырор: К: Запас дес. мЗ:  
 :  
 : выде-: Подрос: р: : : : : ни-: : дес. мЗ : л:-----:  
 :  
 : ла : Подлес: у: ра : со: ам: во: тет: леса:-----: : сухо: ед.: захл:  
 :  
 : : Почва : с: : : : зр: : : на : в т.: т: стоя: дер:----  
 : Хозяйственные:  
 : -----: Особен:--: ст : та: ет:--:----:-----: 1 га: ч. по: о: : : об-:  
 :  
 : Пло- : выдела: вы: : : : гр: : ТЛУ :----: сос-: в: ста:----: щий:  
 мероприятия :  
 : щадь, : Хар-ка: со: : : р : : пол: : на : тав-: а: рого: ре:-----:  
 :  
 : га : л/к : та: : : : во: но-: : выде: ляю-: р: : дин: лик-:  
 :  
 : : и пр.: яр: : : : зр: та: : ле : щим : н: : : вид :  
 :  
 -----  
 -----

НЕУДОВЛЕТВОРИТЕЛЬНЫЕ, НЕБЛАГ. КЛИМАТ. ФАКТОРЫ  
культуры-85 г., ВСПАШ. СПЛОШ., ПОСАДКА МЕХАНИЗИР., состояние  
ПОГИВШИЕ, ДОМАШНИМИ ЖИВОТНЫМИ  
озу: УЧ-КИ ЛЕСА НА РАЗМЫВ. ВЫВЕТРИВАЕМ. ГРУНТАХ

39 несомкнувшиеся культуры

ДОПОЛНЕН. Л/К

3,4 10ВМ 5 1 3 СХСТ  
Л/К МЕХ

УХ.ЗА

35 ВО

ЗАП. ПАСТ. СКОТ

культуры-02 г., ВСПАШ. СПЛОШ., ПОСАДКА МЕХАНИЗИР.,  
размещение 3,0\*1,5 м, 2200 шт/га, состояние  
НЕУДОВЛЕТВОРИТЕЛЬНЫЕ, НЕБЛАГ. КЛИМАТ. ФАКТОРЫ  
культуры-89 г., ВСПАШ. СПЛОШ., ПОСАДКА МЕХАНИЗИР.,  
размещение 3,0\*1,5 м, 2200 шт/га, состояние ПОГИВШИЕ,  
НЕБЛАГ. КЛИМАТ. ФАКТОРЫ  
озу: УЧ-КИ ЛЕСА НА РАЗМЫВ. ВЫВЕТРИВАЕМ. ГРУНТАХ

40 несомкнувшиеся культуры

ДОПОЛНЕН. Л/К

4,3 10ВМ 5 1 4 СХСТ  
Л/К МЕХ

УХ.ЗА

30 ВО

ЗАП. ПАСТ. СКОТ

культуры-02 г., ВСПАШ. СПЛОШ., ПОСАДКА РУЧНАЯ,  
размещение 3,0\*1,5 м, 2200 шт/га, состояние  
НЕУДОВЛЕТВОРИТЕЛЬНЫЕ, НЕБЛАГ. КЛИМАТ. ФАКТОРЫ  
культуры-85 г., ВСПАШ. СПЛОШ., ПОСАДКА МЕХАНИЗИР., состояние  
ПОГИВШИЕ, ДОМАШНИМИ ЖИВОТНЫМИ  
озу: УЧ-КИ ЛЕСА НА РАЗМЫВ. ВЫВЕТРИВАЕМ. ГРУНТАХ

41 несомкнувшиеся культуры

ДОПОЛНЕН. Л/К

3,4 10ВМ 5 1 3 СХСТ  
Л/К МЕХ

УХ.ЗА

35 ВО

ЗАП. ПАСТ. СКОТ

культуры-02 г., ВСПАШ. СПЛОШ., ПОСАДКА МЕХАНИЗИР.,  
размещение 3,0\*1,5 м, 2200 шт/га, состояние  
НЕУДОВЛЕТВОРИТЕЛЬНЫЕ, НЕБЛАГ. КЛИМАТ. ФАКТОРЫ  
культуры-89 г., ВСПАШ. СПЛОШ., ПОСАДКА МЕХАНИЗИР.,  
размещение 3,0\*1,5 м, 2200 шт/га, состояние ПОГИВШИЕ,  
НЕБЛАГ. КЛИМАТ. ФАКТОРЫ  
озу: УЧ-КИ ЛЕСА НА РАЗМЫВ. ВЫВЕТРИВАЕМ. ГРУНТАХ

42 несомкнувшиеся культуры

ДОПОЛНЕН. Л/К

3,7 10ВМ 5 1 4 СХСТ  
Л/К МЕХ

УХ.ЗА

30 ВО

ЗАП. ПАСТ. СКОТ

культуры-02 г., ВСПАШ. СПЛОШ., ПОСАДКА МЕХАНИЗИР.,  
размещение 3,0\*1,5 м, 2200 шт/га, состояние  
НЕУДОВЛЕТВОРИТЕЛЬНЫЕ, НЕБЛАГ. КЛИМАТ. ФАКТОРЫ  
культуры-87 г., ВСПАШ. СПЛОШ., ПОСАДКА МЕХАНИЗИР., состояние  
ПОГИВШИЕ, ДОМАШНИМИ ЖИВОТНЫМИ  
озу: УЧ-КИ ЛЕСА НА РАЗМЫВ. ВЫВЕТРИВАЕМ. ГРУНТАХ

43 несомкнувшиеся культуры

ДОПОЛНЕН. Л/К

4,5 10ВМ 5 1 3 СХСТ  
Л/К МЕХ

УХ.ЗА

35 ВО

ЗАП. ПАСТ. СКОТ

культуры-02 г., ВСПАШ. СПЛОШ., ПОСАДКА МЕХАНИЗИР.,

размещение 3,0\*1,5 м, 2200 шт/га, состояние  
 НЕУДОВЛЕТВОРИТЕЛЬНЫЕ, НЕБЛАГ. КЛИМАТ. ФАКТОРЫ  
 культуры-89 г., ВСПАШ. СПЛОШ., ПОСАДКА МЕХАНИЗИР.,  
 размещение 3,0\*1,5 м, 2200 шт/га, состояние ПОГИБШИЕ,  
 НЕБЛАГ. КЛИМАТ. ФАКТОРЫ  
 озу: УЧ-КИ ЛЕСА НА РАЗМЫВ. ВЫВЕТРИВАЕМ. ГРУНТАХ

Участковое лесничество: НОГАЙСКОЕ  
 ПРОТИВОЭРОЗИОННЫЕ ЛЕСА  
 24

Квартал

-----  
 : N : Состав : я : Воз : Вы : Ди : Кл : Бо - : Тип : Зап. сырор : К : Запас дес. МЗ :  
 :  
 : выде- : Подрос : р : : : : ни- : : дес. мЗ : л : ----- :  
 :  
 : ла : Подлес : у : ра : со : ам : во : тет : леса : ----- : : сухо : ед. : захл :  
 :  
 : : Почва : с : : : : зр : : : на : в т. : т : стоя : дер : ----  
 : Хозяйственные :  
 : ----- : Особен : -- : ст : та : ет : -- : ----- : 1 га : ч. по : о : : : об : - :  
 :  
 : Пло- : выдела : вы : : : : гр : : ТЛУ : ----- : сос- : в : ста : ----- : щий :  
 мероприятия :  
 : шадь, : Хар-ка : со : : : р : : пол : : на : тав- : а : рога : ре : ----- :  
 :  
 : га : л/к : та : : : : во : но- : : выде : ляю- : р : : дин : лик- :  
 :  
 : : и пр. : яр : : : : зр : та : : ле : щим : н : : : вид :  
 :  
 -----

44 лесные культуры

(1,3) 10ВМ 1 23 4 10 5 4 СХСТС 1 1 4  
 4 4 ,3 В0 1

культуры-84 г., ВСПАШ. СПЛОШ., ПОСАДКА МЕХАНИЗИР., состояние  
 НЕУДОВЛЕТВОРИТЕЛЬНЫЕ, НЕБЛАГ. КЛИМАТ. ФАКТОРЫ  
 озу: УЧ-КИ СПЕЛОГО ЛЕСА С ЗАПАСОМ МЕНЕЕ 50 КБМ.

45 лесные культуры

(1,7) 10ВМ 1 47 10 18 10 4 СХСТС 4 3 4  
 10 4 ,4 В0 3

культуры-60 г., ВСПАШ. БОРОЗД., ПОСАДКА РУЧНАЯ, состояние  
 НЕУДОВЛЕТВОРИТЕЛЬНЫЕ, НЕБЛАГ. КЛИМАТ. ФАКТОРЫ  
 озу: УЧ-КИ СПЕЛОГО ЛЕСА С ЗАПАСОМ МЕНЕЕ 50 КБМ.

46 лесные культуры

(1,7) 10ВМ 1 23 5 10 5 4 СХСТС 2 3 4  
 5 4 ,4 В0 3

культуры-84 г., ВСПАШ. СПЛОШ., ПОСАДКА МЕХАНИЗИР., состояние  
 НЕУДОВЛЕТВОРИТЕЛЬНЫЕ, НЕБЛАГ. КЛИМАТ. ФАКТОРЫ  
 озу: УЧ-КИ СПЕЛОГО ЛЕСА С ЗАПАСОМ МЕНЕЕ 50 КБМ.

47 лесные культуры

(1,9) 10ВМ 1 44 10 22 9 4 СХСТС 5 5 4  
 10 4 ,5 В0 5

культуры-63 г., ВСПАШ. СПЛОШ., ПОСАДКА РУЧНАЯ, состояние  
 УДОВЛЕТВОРИТЕЛЬНЫЕ  
 озу: УЧ-КИ ЛЕСА НА РАЗМЫВ. Выветриваем. ГРУНТАХ  
 48 ДОРОГИ ГРУНТОВЫЕ  
 , 5 ОБЩЕГО ПОЛЬЗОВАНИЯ, ГРУНТОВАЯ, ширина 4,0 м,  
 протяженность 1,4 км, УДОВЛЕТВОРИТЕЛЬНОЕ, КРУГЛОГОДИЧНО  
 49 ПРОСЕКИ КВАРТАЛЬНЫЕ  
 РАСЧИСТКА  
 , 6 ширина 4,0 м, протяженность 1,6 км, ЗАРОСШАЯ

Итого по кварталу		
121,0		25
по составляющим породам		
	ЯЗ	8
	В	2
	ВМ	14
	ЛХ	1

Участковое лесничество: НОГАЙСКОЕ  
 ПРОТИВОЭРОЗИОННЫЕ ЛЕСА  
 25

Квартал

-----  
 -----  
 : N : Состав: я: Воз: Вы: Ди: Кл: Бо- : Тип : Зап. сырор: К: Запас дес. м3:  
 :  
 : выде- : Подрос: р: : : : : ни- : : дес. м3 : л: ----- :  
 :  
 : ла : Подлес: у: ра : со: ам: во: тет: леса: ----- : : сухо: ед.: захл:  
 :  
 : : Почва : с: : : : зр: : : на : в т.: т: стоя: дер: ----  
 : Хозяйственные:  
 : ----- : Особен: --: ст : та: ет: --: ---: -----: 1 га: ч. по: о: : : об-:  
 :  
 : Пло- : выдела: вы: : : : гр: : ТЛУ : ----: сос- : в: ста: ----: щий:  
 мероприятия :  
 : щадь, : Хар-ка: со: : : р : : пол: : на : тав- : а: рога: ре-: ----:  
 :

Утверждаю Гаджесов А.А.

(должность)  
Гаджесов А.А.  
(фамилия, имя, отчество)

(подпись)  
М.П.

Акт N \_\_\_\_\_

несоответствия данных государственного лесного реестра натурному обследованию

с.Теркли-Мектеб

(населенный пункт)

25.07 2018 г.

(дата)

Комиссия в составе: председатель Бакиев Рашидхан Ильясович – заместитель руководителя Ногайского лесничества, члены комиссии: Манкаев Арслан Сагиндыкович – участковый лесничий Ногайского участкового лесничества, Мансуров Кожамед Аджиахмедович - участковый лесничий Червлено-Бурунского участкового лесничества провели натурное обследование лесного участка, в целях определения санитарного и лесопатологического состояния лесов.

При обследовании уточнены данные лесного реестра и установлено:

1. Участок расположен в лесах Ногайского лесничества, в квартале № 24 выделах 1-7,11,13,14,16,17,19-21,23,25-43.

Субъект Российской Федерации: Республика Дагестан

Муниципальный район: Ногайский

1. Подразделение лесов по целевому назначению: Защитные

2. Категория защитных лесов: Противоэрозионные

3. Общая площадь участка 107,7 га,

в том числе:

лесных земель – 107,7 га

из них: покрытых лесной растительностью - га

не покрытых лесом 107,7 га

в том числе несомкнувшихся лесных культур \_\_\_\_\_ га

нелесных земель \_\_\_\_\_ га

из них: пашни \_\_\_\_\_ га

сенокосов \_\_\_\_\_ га

пастбищ \_\_\_\_\_ га

вод \_\_\_\_\_ га

прочих земель \_\_\_\_\_ га.

4. Таксационное описание по материалам государственного лесного реестра:

Наименование лесничества	№ квартала	№ выдела	Площадь, га	Состав насаждения	Класс возраста ---- возраст, лет	Бонитет	Полнота	Общий запас древесины, куб. м
Ногайское	24	1	5,3	10BM				
Ногайское	24	2	12,0	10BM				
Ногайское	24	3	0,5	10BM				
Ногайское	24	4	0,8	10BM+A				
Ногайское	24	5	1,2	10BM				
Ногайское	24	6	1,2	10BM				
Ногайское	24	7	1,1	10BM				
Ногайское	24	9	1,1	10BM				
Ногайское	24	11	1,3	10BM				
Ногайское	24	13	0,6	10BM				
Ногайское	24	14	1,3	10BM				
Ногайское	24	16	0,6	10BM				
Ногайское	24	17	1,2	10BM				
Ногайское	24	19	1,4	10BM				
Ногайское	24	20	0,8	10BM				
Ногайское	24	21	1,8	10BM				
Ногайское	24	23	1,2	10BM				
Ногайское	24	25	4,6	10BM				
Ногайское	24	26	1,8	10BM				
Ногайское	24	27	9,3	10BM				
Ногайское	24	28	3,4	10BM				
Ногайское	24	29	3,3	10BM				
Ногайское	24	30	3,5	10BM				
Ногайское	24	31	3,8	10BM				
Ногайское	24	32	4,1	10BM				
Ногайское	24	33	3,3	10BM				
Ногайское	24	34	3,4	10BM				
Ногайское	24	35	3,7	10BM				

Ногайское	24	36	3,6	10ВМ				
Ногайское	24	37	3,5	10ВМ				
Ногайское	24	38	3,7	10ВМ				
Ногайское	24	39	3,4	10ВМ				
Ногайское	24	40	4,3	10ВМ				
Ногайское	24	41	3,4	10ВМ				
Ногайское	24	42	3,7	10ВМ				
Ногайское	24	43	4,5	10ВМ				
<b>Итого</b>	24		<b>107,7</b>					

### 5. Таксационное описание по результатам обследования

Наименование лесничества	№ квартала	№ выдела	Площадь, га	Состав насаждения	Класс возраста ---- возраст, лет	Бонитет	Полнота	Общий запас древесины, куб. м
Ногайское	24	1	5,3	прогалина				
Ногайское	24	2	12,0	прогалина				
Ногайское	24	3	0,5	прогалина				
Ногайское	24	4	0,8	прогалина				
Ногайское	24	5	1,2	прогалина				
Ногайское	24	6	1,2	прогалина				
Ногайское	24	7	1,1	прогалина				
Ногайское	24	9	1,1	прогалина				
Ногайское	24	11	1,3	прогалина				
Ногайское	24	13	0,6	прогалина				
Ногайское	24	14	1,3	прогалина				
Ногайское	24	16	0,6	прогалина				
Ногайское	24	17	1,2	прогалина				
Ногайское	24	19	1,4	прогалина				
Ногайское	24	20	0,8	прогалина				
Ногайское	24	21	1,8	прогалина				
Ногайское	24	23	1,2	прогалина				
Ногайское	24	25	4,6	прогалина				
Ногайское	24	26	1,8	прогалина				
Ногайское	24	27	9,3	прогалина				
Ногайское	24	28	3,4	прогалина				
Ногайское	24	29	3,3	прогалина				
Ногайское	24	30	3,5	прогалина				

Ногайское	24	31	3,8	прогалина				
Ногайское	24	32	4,2	прогалина				
Ногайское	24	33	3,3	прогалина				
Ногайское	24	34	3,4	прогалина				
Ногайское	24	35	3,7	прогалина				
Ногайское	24	36	3,6	прогалина				
Ногайское	24	37	3,5	прогалина				
Ногайское	24	38	3,7	прогалина				
Ногайское	24	39	3,4	прогалина				
Ногайское	24	40	4,3	прогалина				
Ногайское	24	41	3,4	прогалина				
Ногайское	24	42	3,7	прогалина				
Ногайское	25	43	4,5	прогалина				
<b>Итого</b>			<b>107,7</b>					

6. Участок имеет особо защитное значение, выражающееся в следующем: не имеет  
(имеет или не имеет)

7. Лесохозяйственные особенности участка: не имеет

8. При составлении акта сделаны следующие замечания и предложения : искусственное лесовосстановление

Лица, проводившие обследование:

Бакиев Р. И.

(Ф.И.О., подпись)

Манкаев А. С.

(Ф.И.О., подпись)

Мансуров К. А.

(Ф.И.О., подпись)