

Утверждаю
Председатель Комитета
по лесному хозяйству
Республики Дагестан
В. М. Абдулхамидов
Дата: 20.07.2021 г.

Акт
лесопатологического обследования № 7-304-2021

лесных насаждений Дербентское лесничество (лесопарк)
Республика Дагестан (субъект Российской Федерации)

Способ лесопатологического обследования:

1. Визуальный
2. Инструментальный

<input type="checkbox"/>
<input checked="" type="checkbox"/>

Место проведения

Участковое лесничество	Урочище (дача)	Квартал	Выдел	Площадь выдела, га	Лесопатологический выдел	Площадь лесопатологического выдела, га
Дербентское	-	40 ✓	11 ✓	14 ✓	-	-

Лесопатологическое обследование проведено на общей площади 14,0 га

Кадастровый номер участка: -
(для участков, предоставленных в постоянное (бессрочное) пользование, аренду)

Документ о праве пользования:

-

(тип документа о праве пользования, дата, номер, вид разрешенного использования лесов)

2. Инструментальное обследование лесного участка.

(раздел включается в акт, в случае проведения лесопатологического обследования визуальным способом)

2.1. Лесничество Дербентское Участковое лесничество Дербентское
 Урочище (дача) - Квартал 40 Выдел 11

Наличие ограничений или особенностей участка, влияющих на назначение СОМ:

(отметка о наличии ООПТ, ОЗУ, водоохранной зоны, радиоактивного загрязнения лесов, угрозы возникновения очагов вредных организмов или пожарной опасности в лесах)

2.1 Фактическая таксационная характеристика лесного насаждения не соответствует таксационному описанию.

Причина не соответствия давность лесоустройства

Ведомость насаждений с выявленными несоответствиями таксационным описаниям приведена в приложении 1 к Акту.

2.2. Состояние насаждений:

с нарушенной устойчивостью (средневзвешенная категория состояния $\geq 1,51 - < 4,50$)



с утраченной устойчивостью (средневзвешенная категория состояния $\geq 4,51$)



устойчивое (средневзвешенная категория состояния $< 1,50$)



2.4. Причины ослабления, повреждения, средневзвешенная категория состояния насаждения:

Воздействия шквалистых и ураганных ветров прошлых лет, повлекшие слом стволов деревьев (код 822), Неблагоприятные условия произрастания (код 810), Гнили стволовые (код 350), Воздействия сильных ветров прошлых лет, повлекшие наклон более 10° , изгиб или вывал деревьев (код 821). Средневзвешенная категория насаждения (Кнас = 2,24)

2.4.1 Повреждено огнём:

Вид пожара	Порода	Состояние корневых лап		Состояние корневой шейки		Подсушивание луба		Обугленность древесины более 1/3 высоты ствола	
		процент повреждённых огнём корней	процент деревьев с данным повреждением	ожог корневой шейки по окружности (1/4; 2/4; 3/4; более 3/4)	процент деревьев с данным повреждением	по окружности (1/4; 2/4; 3/4; более 3/4)	процент деревьев с данным повреждением	по окружности ствола (менее 1/2; более 1/2)	процент деревьев с данным повреждением
1	2	3	4	5	6	7	8	9	10
не выявлено									

2.4.2 Заселено (отработано) стволовыми вредителями:

Вид вредителя	Порода	Встречаемость заселённых деревьев, % от запаса породы	Встречаемость отработанных деревьев, % от запаса породы	Степень заселения лесного насаждения (слабая, средняя, сильная)		
				5	6	7
1	2	3	4	5	6	7
не выявлено						

2.4.3 Поражено болезнями:

Вид болезни	Порода	Встречаемость (% поражённых деревьев)	Степень поражения лесного насаждения (слабая, средняя, сильная)		
			4	5	6
1	2	3	4	5	6
Гнили стволовые.	ДСП	8	слабая		
	БК	6	слабая		
	Г	5	слабая		

2.3. Выборке подлежит 12,6 % от запаса

в том числе :

без признаков ослабления	-	% (причины назначения)
ослабленных	-	% (причины назначения)
сильно ослабленных	-	% (причины назначения)
усыхающих	-	% (причины назначения)
свежего сухостоя	1,5	%;
свежего ветровала	-	%;
свежего бурелома	-	%;
старого ветровала	2,0	%;
старого бурелома	0,5	%;
старого сухостоя	8,6	%;

2.6. Полнота лесного насаждения после уборки деревьев, подлежащих рубке, составит _____

Критическая полнота для данной категории лесных насаждений и преобладающей породы состав. 0,3

ЗАКЛЮЧЕНИЕ к инструментальному обследованию участка.

Участковое лесничество	Урочище (дача)	Квартал	Выдел	Площадь выдела, га	Лесопатологический выдел	Площадь лесопатологического выдела, га	Вид мероприятия	Площадь мероприятия, га	Породы	Доля выбираемой древесины по запасу, %	Запас на выдел, м ³	Рекомендуемый срок проведения мероприятия
1	2	3	4	5	6	7	8	9	10	11	12	13
Дербентское	-	40	11	14	-	-						

ЗАКЛЮЧЕНИЕ: Насаждение с нарушенной устойчивостью. Средневзвешанная категория насаждения (Кнас = 2,24). В соответствии с п.19 Постановления Правительства РФ от 9 декабря 2020 года №2047 "Об утверждении Правил санитарной безопасности в лесах" санитарно-оздоровительные мероприятия не назначаются.

Ведомость перечета деревьев, назначенных в рубку, и абрис лесного участка прилагаются (прил. 2 и 3 к данному акту).

РЕКОМЕНДАЦИИ по проведению мероприятий, не относящихся к мероприятиям по предупреждению распространения вредных организмов.

Дата проведения обследований 25.05.2021

Дата составления документа: 20.06.2021

Исполнитель работ по проведению лесопатологического обследования: инженер-лесопатолог 1 категории, отдела защиты леса и ГЛПМ филиала ФБУ "Рослесозащита" "ЦЗЛ Республики Дагестан"

ФИО Ферзулаев Г. Б.

Подпись _____

Тел.: 8 (8722) 51-76-74

ВРЕМЕННАЯ ПРОБНАЯ ПЛОЩАДЬ

1.1 Субъект Российской Федерации Республика Дагестан

Лесничество Дербентское Уч.лесничество Дербентское

Урочище(лесная дача) -

Квартал 40 Выдел 11

Площадь выдела 14 га. Лесопатологический выдел -

Площадь лесопатологического выдела - га.

1.2. Метод перече́та Ленточный перече́т

Количество лент / площадок 2 ленты

Размеры площадок (длина x ширина/радиус) 280 x 20 Размер временной пробной площади: 1,12 га

Площадь мероприятия 14 га

1.3. Фактическая таксационная характеристика насаждения:

состав 5ДСПЗБК2Г+ЯО+КЛП+БЯР

возраст 80 / лет; тип леса СВСБК полнота 0,5

запас на га 108 бонитет 3

1.4. Номер очага вредных организмов

Тип очага вредных организмов: эпизодический, хронический (нужное подчеркнуть).

Фаза развития очага вредных организмов: начальная, нарастания численности, собственно вспышка, кризис (нужное подчеркнуть).

1.5. Причина ослабления, повреждения насаждения и время:

**Воздействия шквалистых и ураганных ветров прошлых лет, повлекшие слом стволов деревьев (код 822),
Неблагоприятные условия произрастания (код 810), Гнили стволовые (код 350), Воздействия сильных
ветров прошлых лет, повлекшие наклон более 10°, изгиб или вывал деревьев (код 821).**

Состояние насаждения: **Насаждение с нарушенной устойчивостью Средневзвешанная категория насаждения
(Кнас = 2,24)**

1.6. Назначенные мероприятия мероприятия не назначаются

Исполнитель работ по проведению лесопатологического обследования: инженер-лесопатолог 1 категории, отдела защиты леса и ГЛПМ филиала ФБУ "Рослесозащита" "ЦЗЛ Республики Дагестан"

Ф. И. О. Ферзулаев Г. Б. Подпись _____

Дата составления документа: 20.06.2021

Порода б	БЯР		Количество деревьев по категориям состояния, шт																								Всего							
			I			II			III			IV			Va			Vб			Vв			Vг			Vд			Vе			шт. / м³	в т.ч. подлежит рубке, %
			Н	З	О	Н	З	О	Н	З	О	Н	З	О	Н	З	О	Н	З	О	Н	З	О	Н	З	О	Н	З	О					
Ступени толщины, см	1	2	3	4	5	6	7	8	9	10	11	12	13	14	15	16	17	18	19	20	21	22	23	24	25	26	27	28	29					
8																															-	-		
12																															1 / 0,16	-		
16	I																														-	-		
20																															-	-		
24																															-	-		
28																															-	-		
32																															-	-		
36																															-	-		
40																															-	-		
44																															-	-		
48																															-	-		
52																															-	-		
56																															-	-		
60																															-	-		
64																															-	-		
68																															-	-		
72																															-	-		
76																															-	-		
80																															-	-		
84																															-	-		
88																															-	-		
92																															-	-		
96																															-	-		
100																															1	-		
Итого	1	-	-	-	-	-	-	-	-	-	-	-	-	-	-	-	-	-	-	-	-	-	-	-	-	-	-	-	-	0,16	-			
запас	0,16	-	-	-	-	-	-	-	-	-	-	-	-	-	-	-	-	-	-	-	-	-	-	-	-	-	-	-	-	100	-			
Итого, %	100	-	-	-	-	-	-	-	-	-	-	-	-	-	-	-	-	-	-	-	-	-	-	-	-	-	-	-	-	-	-			

месяц 2021 год

Май

Результаты проведения лесопатологических обследований лесных насаждений за

Дербентское

Лесничество (лесопарк)

Республика Дагестан

Субъект Российской Федерации

Участковое лесничество

Дербентское

Урочище (лесная дача)

Номер квартала	Номер выдела	Площадь выдела, га	Целевое назначение лесов	Категория защитных лесов	ОЗУ	Номер лесопатологического выдела	Площадь лесопатологического выдела, га	Состав пород	Таксационная характеристика										Число деревьев на пробе, шт.	Распределение деревьев по категориям состояния, % от запаса												Причины ослабления, повреждения	Подлежит рубке, %	Назначенные мероприятия					
									Доля породы	порода	возраст	средняя высота, м	средний диаметр, см	тип леса	полнота	бонитет	Запас I га, м³	ослабленные		сильно ослабленные	усыхающие		свежий сухой	свежий ветровал	свежий бурелом	старый сухой	старый ветровал	старый бурелом	вид	площадь, га									
40	11	14	Защитные	Леса, расположенные в пустынных, полупустынных, лесостепных, лесотундровых зонах, степных, горных				5:ДСП+БК+Г+Я+КЛП+БЯР	9	10	11	12	13	14	15	16	17	18	19	20	21	22	23	24	25	26	27	28	29	30	31	32	33	34	35	36	37		
																				291	32,6	31,2	31,2	9,7	3,8	3,8	3,1	3,1	3,1	16,9	2,0	2,6	0,7	822, 810, 350, 821,	12,6				
																					41,0	27,9	11,2	7,3	1,5	1,5	1,5	1,5	8,6	2,0	0,5								
												Итого по распределению:																											

Кер - 2,53
Отм. л. - 1,5%
Класс - 2,24
Отм. об. - 12,6%

Условные обозначения: Н - деревья не подлежат рубке; Р - деревья подлежат рубке.

Причины повреждения насаждения: Воздействия шквальных и ураганных ветров прошлых лет, повлекшие слом стволов деревьев (код 822), Неблагоприятные условия произрастания (код 810), Гнили стволовые (код 350), Воздействия сильных ветров прошлых лет, повлекшие наклон более 10°, изгиб или вывал деревьев (код 821).

Исполнитель работ по проведению лесопатологического обследования: инженер-лесопатолог I категории, отдела защиты леса и ГЛПМ филиала ФБУ "Рослесозащита" ЦЗЛ Республики Дагестан"

Ф.И.О. Ферулаев Г. Б. Подпись: [Подпись] Телефон: 8 (8722) 51-76-74
Дата составления документа: 20.06.2021

Ведомость лесных участков с выявленными несоответствиями таксационным описаниям

Субъект Российской Федерации Республика Дагестан Лесничество Дербентское Дербентское

Уч.лесничество Дербентское Урочище(лесная дача) -

Год проведения лесопроживания	Номер квартала	Номер выдела	Площадь выдела, га	Целевое назначение лесов	Категория защитных лесов	ОЗУ	Источник данных	Номер лесопатологического о выдела	Площадь лесопатологического о выдела, га	состав	порода	возраст, лет	средняя высота, м	средний диаметр, см	тип леса	полнота	бонитет	запас, куб. м/га	Заложено пробных площадей																								
																			количество, шт.	общая площадь, га																							
2005	40	11	14	Защитные	ЛЕСА, РАСТОЛБ. СТЕПЯХ, ГОРАХ И ДР.	7	ТО	Х	Х	ДСП12БК	-	-	-	-	С2	0,8	3	-	-	Х	Х																						
																						1	2	3	4	5	6	7	8	9	10	11	12	13	14	15	16	17	18	19	20	21	
																						1	2	3	4	5	6	7	8	9	10	11	12	13	14	15	16	17	18	19	20	21	
																						1	2	3	4	5	6	7	8	9	10	11	12	13	14	15	16	17	18	19	20	21	
																						1	2	3	4	5	6	7	8	9	10	11	12	13	14	15	16	17	18	19	20	21	
																						1	2	3	4	5	6	7	8	9	10	11	12	13	14	15	16	17	18	19	20	21	
																						1	2	3	4	5	6	7	8	9	10	11	12	13	14	15	16	17	18	19	20	21	
																						1	2	3	4	5	6	7	8	9	10	11	12	13	14	15	16	17	18	19	20	21	
																						1	2	3	4	5	6	7	8	9	10	11	12	13	14	15	16	17	18	19	20	21	
																						1	2	3	4	5	6	7	8	9	10	11	12	13	14	15	16	17	18	19	20	21	
2005	40	11	14	Защитные	Леса, расположенные в пустынных, полупустынных, лесостепных, лесотундровых зонах, степях, горах	7	Ф	Х	Х	ДСП13БК2Т+ЮО+КЛП+БЯР	-	-	-	-	С2	0,5	3	-	-	-	1	1,12 га																					
																							1	2	3	4	5	6	7	8	9	10	11	12	13	14	15	16	17	18	19	20	21
																							1	2	3	4	5	6	7	8	9	10	11	12	13	14	15	16	17	18	19	20	21
																							1	2	3	4	5	6	7	8	9	10	11	12	13	14	15	16	17	18	19	20	21
																							1	2	3	4	5	6	7	8	9	10	11	12	13	14	15	16	17	18	19	20	21
																							1	2	3	4	5	6	7	8	9	10	11	12	13	14	15	16	17	18	19	20	21
																							1	2	3	4	5	6	7	8	9	10	11	12	13	14	15	16	17	18	19	20	21
																							1	2	3	4	5	6	7	8	9	10	11	12	13	14	15	16	17	18	19	20	21
																							1	2	3	4	5	6	7	8	9	10	11	12	13	14	15	16	17	18	19	20	21
																							1	2	3	4	5	6	7	8	9	10	11	12	13	14	15	16	17	18	19	20	21

ТО - таксационные описания Ф - фактическая характеристика лесного насаждения 108
Исполнитель работ по проведению лесопатологического обследования: инженер-лесопатолог I категории, отдела защиты леса и ГЛПМ филиала ФБУ "Рослесозащита" "ЦЗЛ Республики Дагестан"
ФИО Ферулаев Г. Б. Подпись

Место *Дербентское лесничество, Дербентское участковое лесничество, квартал: 40, выдел:11, площадь*
проведение: *выдела: 14 га,*



Исполнитель работ по проведению лесопатологического обследования: инженер-лесопатолог 1 категории, отдела защиты леса и ГЛПМ филиала ФБУ "Рослесозащита" "ЦЗЛ Республики Дагестан"

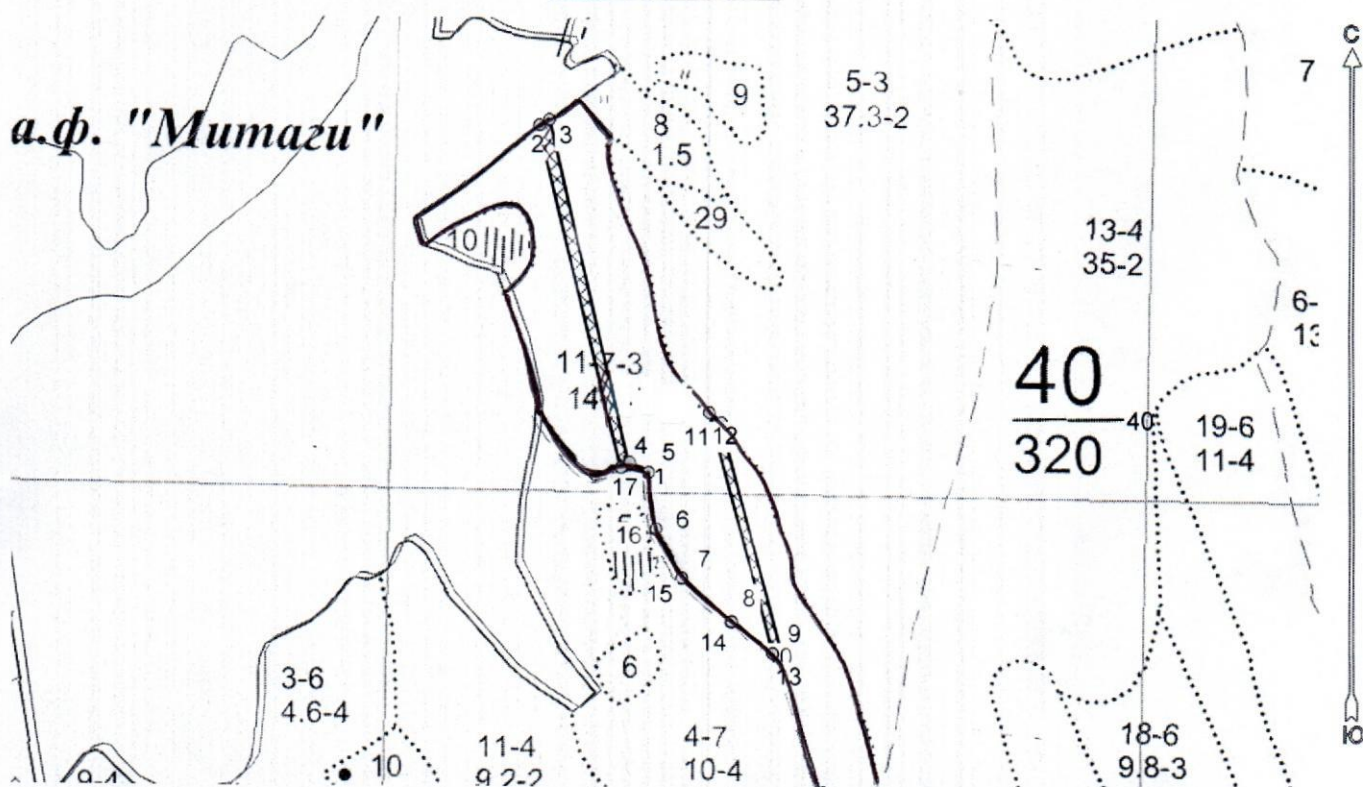
ФИО Ферзулаев Г. Б. Подпись _____ Тел.: 8 (8722) 51-76-74



КАРТА – СХЕМА
с обозначенными границами участка лесного фонда, предоставляемого
для лесопользования

Месторасположение : _РД. Дербентский район
Юридическое лицо, ведущее лесное хозяйство: Дербентское лесничество
Структурное подразделение юридического лица, ведущего лесное хозяйство:
Дербентское участковое лесничество, лесной квартал № 40, таксационный выдел
№ 11, площадь выдела 14 га.

Масштаб 1:10000



N выдела	Ленты (круговой площадки) перече́та				
	Лентачный перечет	Длина, м	Ширина, м	Радиус, м	Площадь, га
21	1	350	10	-	0.35
	2	370	10	-	0.37

Номера точек	Координаты		Длина, м
1...	48°11'39". 42°00'21"	48°11'45". 42°00'06"	
2...	48°11'30". 42°00'35"	48°11'34". 42°00'20"	-
-	-	-	-
-	-	-	-
-	-	-	-

Исполнитель: Магандалиев ММ

(начальник отдела ЗЛ и ГЛПМ)

* в таблицах приведены магнитные углы
(магнитное склонение 0 / не задано)

ГИС «Лесные ресурсы» Формат 5
1999-2018. Все права защищены.

Экспликация или координаты поворотных точек лесосеки:

Общая площадь: 1.1 га

Эксплуатационная площадь: 1.1 га

Номера точек	Величина угла (Пр.внутр)	Координаты точки	Румбы линий/(азимуты)	Меры линий
1 - 2	СЗ 13.0° 285.0°	48° 11' 34".42° 00' 20";	СЗ 13.0°/(347.0°)	464.0
2 - 3		48° 11' 29".42° 00' 35";		
3 - 4	255.5°	48° 11' 28".42° 00' 34";	ЮЗ 62.0°/(242.0°)	15.1
4 - 5	245.0°	48° 11' 33".42° 00' 20";	ЮВ 13.5°/(166.5°)	464.4
5 - 6	108.5°	48° 11' 35".42° 00' 20";	ЮВ 78.5°/(101.5°)	36.3
6 - 7	200.5°	48° 11' 35".42° 00' 17";	ЮВ 7.5°/(172.5°)	75.9
7 - 8	200.5°	48° 11' 37".42° 00' 15";	ЮВ 28.0°/(152.0°)	73.4
8 - 9	184.0°	48° 11' 39".42° 00' 13";	ЮВ 48.5°/(131.5°)	87.4
9 - 10	156.5°	48° 11' 42".42° 00' 12";	ЮВ 53.0°/(127.0°)	69.1
10 - 11	345.0°	48° 11' 43".42° 00' 10";	ЮВ 29.5°/(150.5°)	46.8
11 - 12	215.5°	48° 11' 39".42° 00' 22";	СЗ 14.5°/(345.5°)	357.9
12 - 13	324.5°	48° 11' 38".42° 00' 22";	СЗ 50.0°/(310.0°)	20.8
13 - 14	37.5°	48° 11' 42".42° 00' 12";	ЮВ 14.5°/(165.5°)	328.7
14 - 15	176.5°	48° 11' 40".42° 00' 13";	СЗ 52.5°/(307.5°)	68.4
15 - 16	159.0°	48° 11' 37".42° 00' 15";	СЗ 48.5°/(311.5°)	87.4
16 - 17	159.5°	48° 11' 35".42° 00' 17";	СЗ 28.0°/(332.0°)	74.1
17 - 1	234.5°	48° 11' 35".42° 00' 20";	СЗ 7.5°/(352.5°)	75.0
			СЗ 62.0°/(298.0°)	28.2

Исполнитель: Магандалиев М М



(начальник отдела ЗЛ и ГЛПМ)

* в таблицах приведены магнитные углы
(магнитное склонение 0 / не задано)

ГИС «Лесные ресурсы» Фогмар 5
1999-2018. Все права защищены.