

УТВЕРЖДАЮ:  
Врио председателя Комитета по лесному хозяйству  
Республика Дагестан  
В.М.Абдулхамидов

Дата



Акт  
лесопатологического обследования № 21-303/31-19/2020  
лесных насаждений Ногайское лесничество  
Республика Дагестан

Способ лесопатологического обследования: Визуальное  
Инструментальное V

Место проведения:

Участковое лесничество	Урочище (дача)	Квартал (кварталы)	Выдел (выделы)	Площадь, га
Ногайское	0	31	19	4,9

Лесопатологическое обследование проведено на общей площади 4,9 га.



2.3. Выборке подлежит 9,3 % деревьев по запасу,

в том числе:

- ослабленных 0 %,
- сильно ослабленных 0 %,
- усыхающих 0 %,
- свежего сухостоя 4 %,
- свежего ветровала 0 %,
- свежего бурелома 0 %,
- старого сухостоя 3,1 %,
- старого ветровала 2,2 %,
- старого бурелома 0 %,
- аварийных 0 %.

2.4. Полнота лесного насаждения после уборки деревьев, подлежащих рубке, составит 0,2. Критическая полнота для данной категории лесных насаждений составляет не лимитируется.

### ЗАКЛЮЧЕНИЕ

С целью предотвращения негативных процессов или снижения ущерба от их воздействия назначено:

Участковое лесничество	Урочище (дача)	Квартал	Выдел	Площадь выдела, га	Вид мероприятия	Площадь мероприятия, га	Порода	Выбираемый запас на выдел, куб. м	Крайние сроки проведения
Ногайское	0	31	19	4,9	-	4,9	ВМ, А.	4	2021 год

*В выделе 19 площадь 4,9 га, состав насаждения 6А4ВМ, полнота: 0,2, СКС нас= 2,83- насаждение с нарушенной устойчивостью, сильно ослаблено. По состоянию насаждений на всей площади выдела СОМ не назначается так как выбираемый запас древесины на выделе меньше естественного отпада в насаждении.*

Ведомость перечета деревьев, назначенных в рубку, и абрис лесного участка прилагаются (приложение 2 и 3 к данному акту).

Меры по обеспечению возобновления: лесные культуры.

Мероприятия, необходимые для предупреждения повреждения или поражения смежных насаждений: своевременное проведение проектируемых мероприятий.

Сведения для расчета степени повреждения:

год образования старого сухостоя: 2012г

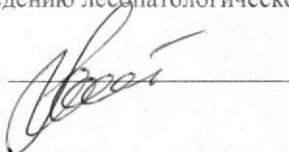
основная причина повреждения древесины: Неблагоприятные условия произрастания (код 810)

Дата проведения обследований: 01.09.2020 года.

Дата составления документа: 10.11.2020 года.

Исполнитель работ по проведению лесопатологического обследования:

Ферзулаев Г.Б.



Ведомость  
лесных участков с выявленными несоответствиями таксационным описаниям

Источник данных	Год проведения лесосурьейства	Номер квартала	Номер выдела	Площадь выдела, га	Целевое назначение лесов	Категория защитных лесов	Номер лесопатологического выдела	Площадь лесопатологического выдела	Таксационная характеристика											Заложено пробных площадей		
									состав	порода	возраст, лет	средняя высота, м	средний диаметр, см	тип леса	тип условий место	полнота	бонитет	запас, куб. м/га	количество, шт.	общая площадь, га		
ТО	2007	31	19	4,9	Защитные	Противопожарные леса (ОЗУ)	-	-	10А+ВМ	Акация	4	0	0	СХСТС	ВО	0	4	0	4	10	1	4,9
Ф	2020	31	19	4,9	Защитные	Противопожарные леса (ОЗУ)	-	-	6А4ВМ	Акация	17	6	16	СХСТС	ВО	0,2	4	10	4	10	1	4,9

Примечание:

ТО - таксационные описания

Ф - фактическая характеристика лесного насаждения

Исполнитель работ по проведению лесопатологического обследования:

Феруллаев Г. Б.



Результаты проведения лесопатологического обследования  
лесных насаждений за 01.09.2020 года.  
Субъект Российской Федерации: Республика Дагестан. Лесничество (лесопарк) Ногайское.  
Участковое лесничество: Ногайское. Урочище (лесная дача):

1	2	3	4	5	6	7	Таксационная характеристика лесного насаждения										Распределение деревьев по категориям состояния, % от запаса										Назначенные мероприятия								
							8	9	10	11	12	13	14	15	16	17	18	19	20	21	22	23	24	25	26	27	28	29	30	31	32	33	34		
Номер квартала	Номер вылета	Площадь вылета, га	Целевое назначение лесов	Категория защитных лесов	Номер лесопатологического вылета	Площадь лесопатологического вылета, га	состав	порода	возраст	средняя высота, м	средний диаметр, см	тип леса	плотота	бонитет	запас, куб. м/га	Число деревьев на пробе, шт.	без признаков ослабления	ослабленные	сильно ослабленные	увядающие	свежий сухойстой	старый сухойстой	свежий ветровал	старый ветровал	свежий бурелом	старый бурелом	аварийные деревья	Признаки повреждения деревьев	Доля поврежденных деревьев, %	Причина ослабления, повреждения	Подлежит рубке, %	вид	Назначенные мероприятия		
31	19	4,9	Защитные	Противопожарные леса ОЗУ			6А4ВМ									113	9,7	30,1	36,7	14,2	4,0	3,1	2,2	1,5	2,2			114, 206	90,3		9,3				
								Всего	17	6*	16*	СХС ТС	0,2*	4	10*	69	8,1	36,7	28,7	19,1	4,4	1,5	1,5	3,3			206, 114	91,9	821, 810	7,4					
																44	12,2	20,0	48,9	6,7	3,3	5,6	3,3				114, 206	87,8	810, 821	12,2					4,9

Показатели, не соответствующие таксационному описанию отмечаются "\*". Расшифровка кодов причин и признаков указана в акте.  
Исполнитель работ по проведению лесопатологического обследования:

Ферзулаев Г.Б.

Дата составления документа: 10.11.2020 года. Тел. 8 (8722) 51-76-74

Ведомость перечета деревьев назначенных в рубку

ВРЕМЕННАЯ ПРОБНАЯ ПЛОЩАДЬ

Субъект Российской Федерации: Республика Дагестан.  
Лесничество (лесопарк): Ногайское. Квартал: 31. Выдел: 19.  
Площадь: 4,9 га., Площадь мероприятия: 4,9 га.  
Номер очага вредных организмов: б/н. Размер пробной площади: 4,9 га.

Таксационная характеристика:  
тип леса: СХСТС; состав: 6А4ВМ; возраст: 17\* лет; бонитет: 4.  
полнота: 0,2; запас на га: 10; возобновление: отсутствует.

Время и причина ослабления лесного насаждения:

Причины повреждения: неблагоприятные условия произрастания (код 810), Воздействия сильных ветров прошлых лет, повлекшие наклон более 10°, изгиб или вывал деревьев (код 821), Данные причины определены по следующим признакам: усыхание более 3/4 ветвей в кроне прошлых лет (код 114), механические повреждения обрыв корней (вывал) прошлых лет (код 206).

Тип очага вредных организмов: -.

Фаза развития очага вредных организмов: -.

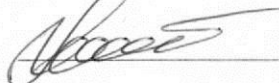
Состояние лесного насаждения, намечаемые мероприятия:

Состояние насаждений: с нарушенной устойчивостью. СКС насаждения 2,83.

Намечаемое мероприятие: -.

Исполнитель работ по проведению лесопатологического обследования:

Ферзулаев Г.Б.



Дата составления документа: 10.11.2020 года. Тел. 8 (8722) 51-76-74

## ВЕДОМОСТЬ ПЕРЕЧЕТА ДЕРЕВЬЕВ

Порода1: А СКС породы: 2,81.

Ступени толщины см	Количество деревьев по категориям состояния, шт.																Всего деревьев по ступеням толщины	
	I	II	III	IV		V		VI			ветровал, бурелом			аварийные деревья			шт.	в том числе подлежат рубке, %
				НЗ	З	НЗ	З	НЗ	З	О	НЗ	З	О	НЗ	З	О		
1	2	3	4	5	6	7	8	9	10	11	12	13	14	15	16	17	18	19
8	2	4	9	7		2											24	2,9
12	1	1	2	2		1											7	1,4
16	1	2	3	3		1		1			1						12	4,3
20	1	7	2	1		1											12	1,4
24	1	5	5	3													14	
-																		
-																		
-																		
-																		
итого, шт	6	19	21	16		5		1			1						69	7
итого, %	8,7	27,5	30,6	23,2		7,2		1,4			1,4						100,0	10,0
итого, куб.м.	1,1	5,0	3,9	2,6		0,6		0,2			0,2						13,6	1,0
итого, куб.%	8,1	36,7	28,7	19,1		4,4		1,5			1,5						100,0	7,4

Порода2: ВМ СКС породы: 2,87.

Ступени толщины см	Количество деревьев по категориям состояния, шт.																Всего деревьев по ступеням толщины	
	I	II	III	IV		V		VI			ветровал, бурелом			аварийные деревья			шт.	в том числе подлежат рубке, %
				НЗ	З	НЗ	З	НЗ	З	О	НЗ	З	О	НЗ	З	О		
1	2	3	4	5	6	7	8	9	10	11	12	13	14	15	16	17	18	19
8	2	2	3	2		1											10	2,2
12	1	1	1	1		1											5	2,3
16	1	5	5	1		1											13	2,3
20	1	1	5	1							1						9	2,3
24	1	1	4					1									7	2,3
-																		
-																		
-																		
-																		
итого, шт	6	10	18	5		3		1			1						44	5
итого, %	13,6	22,7	40,9	11,4		6,8		2,3			2,3						100	11,4
итого, куб.м.	1,1	1,8	4,4	0,6		0,3		0,5			0,3						9	1,1
итого, куб.%	12,2	20	48,9	6,7		3,3		5,6			3,3						100	12,2

## ВЕДОМОСТЬ ПЕРЕЧЕТА ДЕРЕВЬЕВ

Итоговая ведомость по насаждению. СКС насаждения: 2.83.

Ступени толщин ы см	Количество деревьев по категориям состояния, шт.																	Всего деревьев по ступеням толщины	
	I	II	III	IV		V		VI			ветровал, бурелом			аварийные деревья			шт.	в том числе подлежат рубке, %	
				НЗ	З	НЗ	З	НЗ	З	О	НЗ	З	О	НЗ	З	О			
1	2	3	4	5	6	7	8	9	10	11	12	13	14	15	16	17	18	19	
8	4	6	12	9		3											34	2,7	
12	2	2	3	3		2											12	1,8	
16	2	7	8	4		2		1			1						25	3,5	
20	2	8	7	2		1					1						21	1,8	
24	2	6	9	3				1									21	0,9	
-																			
-																			
-																			
-																			
итого, шт	12	29	39	21		8		2			2						113	12	
итого, %	10,6	25,7	34,4	18,6		7,1		1,8			1,8						100	10,7	
итого, куб.м.	2,2	6,8	8,3	3,2		0,9		0,7			0,5						22,6	2,1	
итого, куб.%	9,7	30,1	36,7	14,2		4		3,1			2,2						100	9,3	

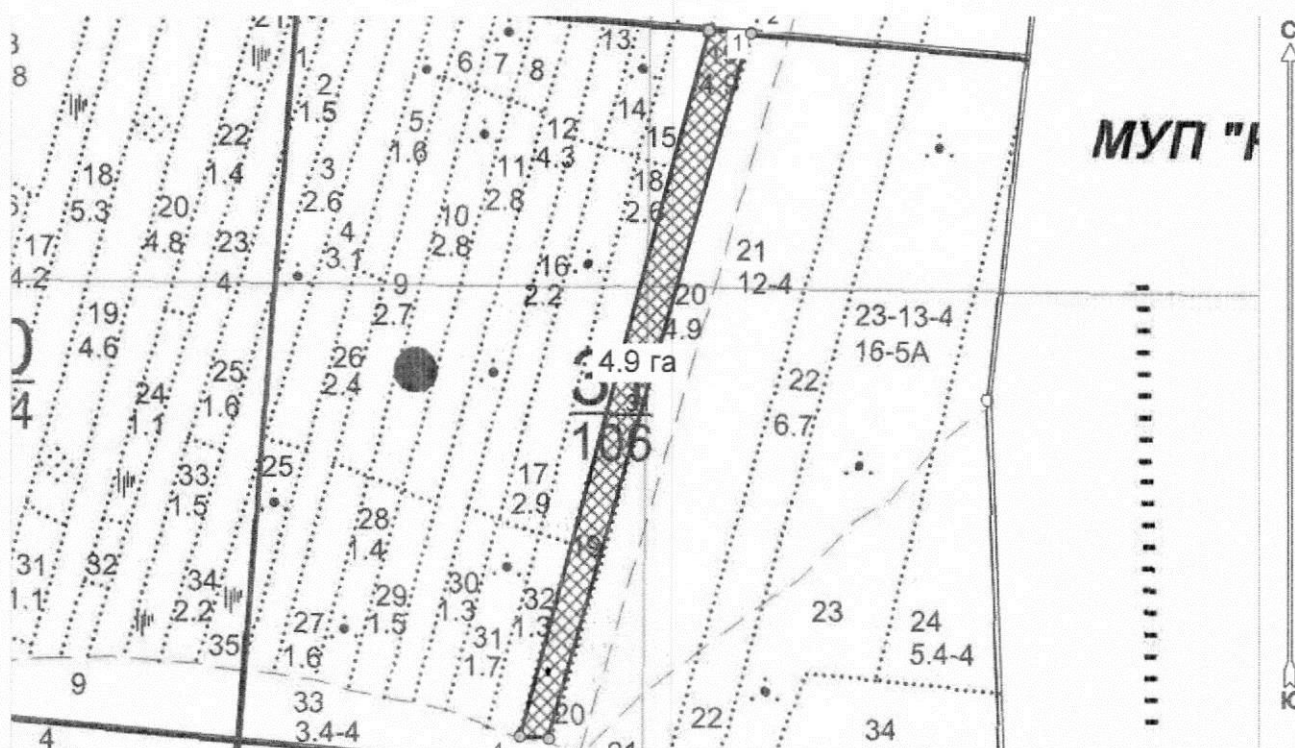




**Абрис участка  
с обозначенными границами участка лесного фонда, предоставляемого  
для лесопользования**

Месторасположение лесосеки: Республика Дагестан  
 Юридическое лицо, ведущее лесное хозяйство: Ногайское лесничество  
 Структурное подразделение юридического лица, ведущего лесное хозяйство:  
 Ногайское участковое лесничество, лесной квартал № 31, таксационный выдел  
 № 19, площадь лесосеки 4.9 га.

Масштаб 1:10000



Условные обозначения:

Снимки	
	ногай25_1.jpg
Полигоны	
	республика_дагестан.shp
New Group	
	Лесосеки
	Привязки
	Привязки неэксплуат. площадей
	Неэксплуатационные участки

Магандалиев М М:

(должность, фамилия, инициалы, дата, подпись)

\* в таблицах приведены магнитные углы  
(магнитное склонение 0 / не задано)

ГИС «Лесные ресурсы» Formar 5  
1999-2018. Все права защищены.

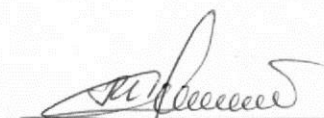
Экспликация или координаты поворотных точек лесосеки:

Общая площадь: 4.9 га

Эксплуатационная площадь: 4.9 га

Номера точек	Величина угла (Пр.внутр)	Координаты точки	Румбы линий/(азимуты)	Меры линий
1 - 2	ЮВ 86.0°   78.0°	45° 54' 41"; 44° 07' 33";	ЮВ 86.0°/(94.0°)	58.5
2 - 3		45° 54' 44"; 44° 07' 33";		
3 - 4	101.0°	45° 54' 31"; 44° 07' 02";	ЮЗ 16.0°/(196.0°)	1011.9
4 - 1	80.0°	45° 54' 29"; 44° 07' 02";	СЗ 85.0°/(275.0°)	40.5
			СВ 15.0°/(15.0°)	1007.9

Магандалиев М М:



(должность, фамилия, инициалы, дата, подпись)

\* в таблицах приведены магнитные углы  
(магнитное склонение 0 / не задано)

ГИС «Лесные ресурсы» Formar 5  
1999-2018. Все права защищены.

-----  
 : N : Состав: я: Воз: Вы: Ди: Кл: Бо-: Тип : Зап. сыро: К: Запас дес. МЗ:  
 :  
 : выде-: Подрос: р: : : : : ни-: : дес. мЗ : л: -----:  
 :  
 : ла : Подлес: у: ра : со: ам: во: тет: леса: -----: : сухо: ед.: захл:  
 :  
 : : Почва : с: : : : зр: : : на : в т.: т: стоя: дер: ----  
 : Хозяйственные:  
 : -----: Особен: --: ст : та: ет: --: ----: -----: 1 га: ч. по: о: : : об-:  
 :  
 : Пло- : выдела: вы: : : : гр: : ТЛУ : -----: сос-: в: ста-: ----: ший:  
 мероприятия :  
 : щадь, : Хар-ка: со: : : р : : пол: : на : тав-: а: рога: ре-: ----:  
 :  
 : га : л/к : та: : : : во: но-: : выде: ляю-: р: : дин: лик-:  
 :  
 : : и пр.: яр: : : : зр: та: : ле : щим : н: : : вид :  
 :  
 -----

озу: УЧ-КИ ЛЕСА НА РАЗМЫВ. ВЫВЕТРИВАЕМ. ГРУНТАХ  
 17 лесные культуры  
 КУЛ. РЕК. ЧАСТ.  
 2,9 10ЛХ 1 27 4 10 6 5 СХСТС 1 3 4 ртк N  
 28 4 4 , 4 В0 3

ЗАП. ПАСТ. СКОТ  
 культуры-80 г., ВСПАШ. БОРОЗД., ПОСАДКА МЕХАНИЗИР., состояние  
 НЕУДОВЛЕТВОРИТЕЛЬНЫЕ, НЕБЛАГ. КЛИМАТ. ФАКТОРЫ  
 озу: КУСТАРНИКИ, ТАЛЬНИКИ  
 18 несомкнувшиеся культуры  
 ДОПОЛНЕН. Л/К  
 2,6 10А 3 0,5 4 СХСТС УХ. ЗА  
 Л/К МЕХ 30 В0

ЗАП. ПАСТ. СКОТ  
 культуры-88 г., ВСПАШ. БОРОЗД., ПОСАДКА МЕХАНИЗИР., состояние  
 ПОГИВШИЕ, ДОМАШНИМИ ЖИВОТНЫМИ  
 культуры-04 г., ВСПАШ. БОРОЗД., ПОСАДКА МЕХАНИЗИР.,  
 размещение 3,0\*1,0 м, 3300 шт/га, состояние  
 НЕУДОВЛЕТВОРИТЕЛЬНЫЕ, НЕБЛАГ. КЛИМАТ. ФАКТОРЫ  
 озу: УЧ-КИ ЛЕСА НА РАЗМЫВ. ВЫВЕТРИВАЕМ. ГРУНТАХ  
 V 19 несомкнувшиеся культуры  
 ДОПОЛНЕН. Л/К  
 4,9 10А 4 4 СХСТС УХ. ЗА  
 Л/К МЕХ + ВМ 30 В0

ЗАП. ПАСТ. СКОТ  
 культуры-84 г., ВСПАШ. БОРОЗД., ПОСАДКА МЕХАНИЗИР., состояние  
 ПОГИВШИЕ, НЕБЛАГ. КЛИМАТ. ФАКТОРЫ  
 культуры-03 г., ВСПАШ. БОРОЗД., ПОСАДКА МЕХАНИЗИР.,  
 размещение 3,0\*1,0 м, 3300 шт/га, состояние  
 НЕУДОВЛЕТВОРИТЕЛЬНЫЕ, НЕБЛАГ. КЛИМАТ. ФАКТОРЫ  
 озу: УЧ-КИ ЛЕСА НА РАЗМЫВ. ВЫВЕТРИВАЕМ. ГРУНТАХ  
 20 несомкнувшиеся культуры  
 ДОПОЛНЕН. Л/К  
 4,9 10А 4 1 4 СХСТС УХ. ЗА  
 Л/К МЕХ