

УТВЕРЖДАЮ:

Должность

Ф.И.О.

Дата

30.07.2018



Акт  
лесопатологического обследования № 34н/18  
лесных насаждений ГКУ "Ногайское лесничество"  
Республика Дагестан

Способ лесопатологического обследования: Визуальный  
Инструментальный

x

Место проведения:

Участковое лесничество	Урочище (дача)	Квартал (кварталы)	Выдел (выделы)	Площадь, га
Ногайское	-	26	31	4

Противоэрозионные (ценные) леса (Приказ Рослесхоза от 25 декабря 2012 г.  
№ 537 «Об отнесении лесов на территории Республики Дагестан к ценным лесам и установлении их границ»)

Лесопатологическое обследование проведено на общей площади 4 га.



3. Выборке подлежит **30,8 %** деревьев, в том числе:  
 ослабленных - \_\_\_ % (причины назначения) \_\_\_\_\_  
 сильно ослабленных - \_\_\_% (причины назначения) \_\_\_\_\_  
 усыхающих - \_\_\_% (причины назначения) \_\_\_\_\_  
 свежего сухостоя **7,7 %**,  
 в том числе: свежего ветровала - \_\_\_ %  
 свежего бурелома - \_\_\_ %  
 старого ветровала - \_\_\_ %  
 в том числе: старого бурелома - \_\_\_ %  
 старого сухостоя **23,1 %**.

4. Полнота лесного насаждения после уборки деревьев, подлежащих рубке, составит что ниже критической 0,2  
 Критическая полнота для данной категории лесных насаждений составляет 0,3

5. ЗАКЛЮЧЕНИЕ

С целью предотвращения негативных процессов или снижения ущерба от их воздействия назначено:

Участковое лесничество	Урочище (лача)	Квартал	Выдел	Площадь выдела, га	Вид мероприятия	Площадь мероприятия, га	Порода	Выбираемый запас на выдел, куб. м	Крайние сроки проведения
Ногайское	-	26	31	4	-				

**Заключение:** в квартале 26 выделе 31 площадью 4,0 га, состав насаждения 5B5.IX, полнота 0,3, СКС насаждения 3,2, категория защитности - противозерозионные леса, СОМ не назначаются в соответствии с п. 35 Правил осуществления мероприятий по предупреждению распространения вредных организмов, утвержденных Приказом Минприроды России от 12.09.2016 г. № 470.

Ведомость перечета деревьев, назначенных в рубку, и абрис лесного участка прилагаются (приложение 2 и 3 к данному акту).

6. Меры по обеспечению возобновления: -

7. Мероприятия, необходимые для предупреждения повреждения или поражения смежных насаждений: не планируются

Сведения для расчёта понижающего коэффициента стоимости древесины: -

год образования старого сухостоя: **2013 - 2015 год**  
 основная причина повреждения древесины: неблагоприятные условия произрастания

Дата проведения обследований: 14.06. 2018 г. Дата составления: 21.06. 2018 г.

Исполнитель работ по проведению лесопатологического обследования:

Гаджиева Е. А.

Набиев Н. М.

Ведомость  
лесных участков с выявленными несоответствиями таксационным описаниям

Источник данных	Год проведения лесосодействия	Номер квартала	Номер выдела	Площадь выдела, га	Целевое назначение лесов	Категория защитных лесов	Номер лесопатологического выдела	Площадь лесопатологического выдела	Таксационная характеристика										Заложено пробных площадей							
									состав	подроста	возраст, лет	средняя высота, м	средний диаметр, см	тип леса	тип условий место	полнота	бонитет	запас, куб. м/га	количество, шт.	общая площадь, га						
ТО	2006	26	31	4	Защитные	Противопожарные леса	-	-	10ЛХ	Лох	27	3	8	СХСТП	A1	0,3	5A	5								
Ф		26	31	4	Защитные	Противопожарные леса			5ЛХ5В	Лох	39	4	13	СХСТП	A1	0,3	5A	5								

Примечание:  
ТО - таксационные описания  
Ф - фактическая характеристика лесного насаждения  
Исполнитель работ по проведению лесопатологического обследования:

Галжиева Е. А.

Набиев Н. М.

Результаты проведения лесопатологического обследования  
лесных насаждений за июнь 2018 г.

Субъект Российской Федерации: Республика Дагестан. Лесничество (лесопарк): Ногайское.  
Участковое лесничество: Ногайское, Урочище (лесная дача):

1	2	3	4	5	6	7	Таксационная характеристика лесного насаждения										Распределение деревьев по категориям состояния, % от запаса										Назначенные мероприятия								
							8	9	10	11	12	13	14	15	16	17	18	19	20	21	22	23	24	25	26	27	28	29	30	31	32	33	34		
Номер квартала	Номер выдела	Площадь выдела, га	Целевое назначение лесов	Категория защитных лесов	Номер лесопатологического выдела	Площадь лесопатологического выдела, га	состав	порода	возраст	средняя высота, м	средний диаметр, см	тип леса	полнота	бонитет	запас, куб. м/га	Число деревьев на пробе, шт.	без признаков ослабления	ослабленные	сильно ослабленные	усыхающие	свежий сухостой	старый сухостой	свежий ветровал	старый ветровал	свежий бурелом	старый бурелом	аварийные деревья	Признаки повреждения деревьев	Доля поврежденных деревьев, %	Причина ослабления, повреждения	Подлежит рубке, %	вид	площадь, га		
26	31	4	Защитные	Противоразрозненные леса			5Лх5В																												
							<b>Всего</b>	39	4*	12	CXC III	0,3	5A	5	171	13,0	0,8	21,7	19,5	14,5	43,5								70,2	81,0 81,0	30,8				
							Лх	39	3	10	-	0,16	5A	3	110													99,1	81,0 81,0	58,0					
							В	39	5	14	-	0,14	5A	2	61	27,7	54,6	17,7										18,0	81,0 81,0	0,0					

Показатели, не соответствующие таксационному описанию отмечаются "#". Расшифровка кодов причин и признаков указана в акте.  
Исполнитель работ по проведению лесопатологического обследования:



Набиев Н. М.

Гаджиева Е. А.  
Дата составления документа: 18.06.2018 г. Телефон: 8 (722)51-76-74

Ведомость перечета деревьев назначенных в рубку

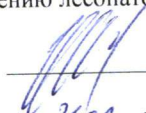
ВРЕМЕННАЯ ПРОБНАЯ ПЛОЩАДЬ № \_\_\_\_\_

Субъект Российской Федерации: Республика Дагестан.  
Лесничество (лесопарк): Ногайское. Квартал: 26. Выдел: 31.  
Площадь: 4 га., Площадь мероприятия: - га.  
Номер очага вредных организмов: б/н. Размер пробной площади: 4 га.  
Таксационная характеристика:  
тип леса: СХСТП; состав: 5Лх5В; возраст: 39 лет; бонитет: 5А.  
полнота: 0,3; запас на га: 5 кбм; возобновление: отсутствует.  
Время и причина ослабления лесного насаждения: 2013-2015 г. неблагоприятные условия произрастания  
Причины повреждения: неблагоприятные условия произрастания (код 810). Данные причины определены по  
следующим признакам: усыхание от 1/4 до 1/2 ветвей в кроне прошлых лет (код 112), усыхание вершины свежее  
более 2/3 длины кроны (код 123), усыхание более 3/4 ветвей в кроне прошлых лет (код 114).

Тип очага вредных организмов: .  
Фаза развития очага вредных организмов: .  
Состояние лесного насаждения, намечаемые мероприятия:  
Состояние насаждений: с нарушенной устойчивостью. СКС насаждения 3,2.  
Намечаемое мероприятие: мероприятия не назначены

Исполнитель работ по проведению лесопатологического обследования:

Гаджиева Е. А.

  
\_\_\_\_\_

Набиев Н. М.

  
\_\_\_\_\_

Дата составления документа: 21.06. 2018 г. Телефон: 8 (722)51-76-74



ВЕДОМОСТЬ ПЕРЕЧЕТА ДЕРЕВЬЕВ

Итоговая ведомость по насаждению. СКС насаждения: 3,2.

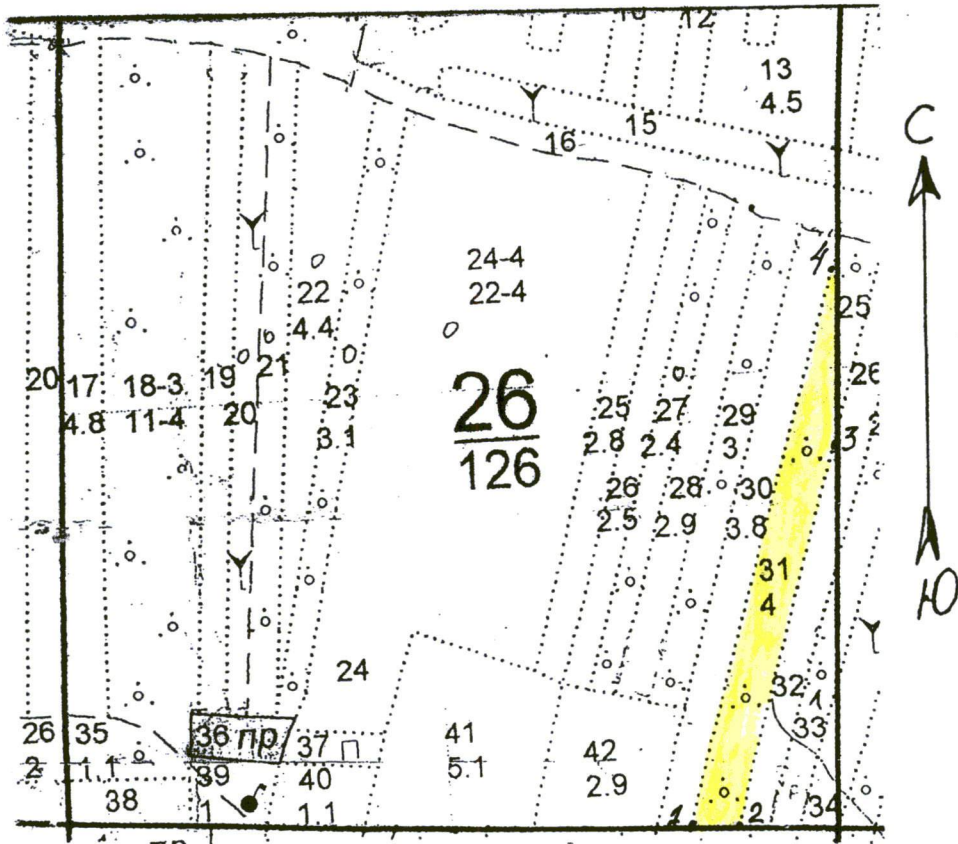
Ступени толщины см	Количество деревьев по категориям состояния, шт.															Всего деревьев по ступеням толщины									
	I			II			III			IV		V			VI			ветровал, бурелом			аварийные деревья			шт.	в том числе подлежат рубке, %
	1	2	3	4	5	6	7	8	9	10	11	12	13	14	15	16	17	НЗ	О	НЗ	О	НЗ	О		
1	2	3	4	5	6	7	8	9	10	11	12	13	14	15	16	17	18	19							
8	2	3	13	10	4	4	4	14									46	11							
12	8	9	10	7	6	6	6	20									60	15							
16	7	10	11	5	11	11	11	11									44	6							
20	2	6	2	1	3	3	3	2									16	3							
24	1	2	1														4								
28		1															1								
-																									
-																									
-																									
-																									
Итого, шт	20	31	37	23	13	13	47										171	35							
Итого, %	12	18	22	13	8	8	27										100	35							
Итого, куб.м.	3	5	4	2	2	2	4										19	31							
Итого, куб.м. %	13	26	20	10	8	8	23										100	31							



Абрис участка

Масштаб 1:10000

Республика Дагестан, Ногайское лесничество, Ногайское участковое  
лесничество, кв. 26 выд. 31, площадь 4,0 га



Условные обозначения

	Обследованный участок
	Номер точки
	Квартальный визир
	Граница выдела

№ выдела	Ленты (круговой площадки) перерчета				
	Сплошной перерчет	Длина, м	Ширина, м	Радиус, м	Площадь, га
31	Сплошной перерчет				4,00

Номера точек	Координаты	Румбы линий	Длина, м
1->2	44,7615°/45,54127°		0
2->3	44,7612°/45,54169°		0
3->4	44,7865°/45,54306°		0
4->1	44,8012°/45,54334°		0
	-	-	-

Условные обозначения:

Исполнитель работ по проведению лесопатологического обследования:

Гаджиева Е. А.

Дата составления документа: 21.06.2018 года. Телефон: 8 (722) 51-76-74.

НЕУДОВЛЕТВОРИТЕЛЬНЫЕ, НЕБЛАГ. КЛИМАТ. ФАКТОРЫ  
 культуры-88 г., ВСПАШ. БОРОЗД., ПОСАДКА МЕХАНИЗИР.,  
 размещение 3,0\*1,5 м, 2200 шт/га, состояние ПОГИВШИЕ,  
 ДОМАШНИМИ ЖИВОТНЫМИ

озу: УЧ-КИ ЛЕСА НА РАЗМЫВ. ВЫВЕТРИВАЕМ. ГРУНТАХ  
 29 лесные культуры

3,0 6ЛХ 1 27 4 10 6 5 СХСТП 1 2 4  
 4ВМ 5 6 12 4 ,5 А1 3 1 4

культуры-80 г., ВСПАШ. БОРОЗД., ПОСАДКА МЕХАНИЗИР., состояние  
 УДОВЛЕТВОРИТЕЛЬНЫЕ

озу: КУСТАРНИКИ, ТАЛЬНИКИ

30 лесные культуры  
 КУЛ. РЕК. ЧАСТ.

3,8 10ВМ 1 16 3 6 4 4 СХСТП 1 2 4

рток N

22

Участковое лесничество: НОГАЙСКОЕ  
 ПРОТИВОЭРОЗИОННЫЕ ЛЕСА  
 26

Квартал

-----  
 : N : Состав: я: Воз: Вы: Ди: Кл: Бо-: Тип : Зап. сырор: К: Запас дес. МЗ:  
 :  
 : выде-: Подрос: р: : : : ни-: : дес. мЗ : л:-----:  
 :  
 : ла : Подлес: у: ра : со: ам: во: тет: леса:-----: : сухо: ед.: закл:  
 :  
 : : Почва : с : : : зр: : : на : в т.: т: стоя: дер:----  
 : Хозяйственные:  
 : -----: Особен:--: ст : та: ет:--: ---:-----: 1 га: ч. по: о: : : об-:  
 :  
 : Пло- : выдела: вы: : : : гр: : ТЛУ :-----: сос-: в: ста:-----: ший:  
 мероприятия :  
 : щадь, : Хар-ка: со: : : р : : пол: : на : тав-: а: рого: ре:-----:  
 :  
 : га : л/к : та: : : : во: но-: : выде: ляю-: р: : дин: лик-:  
 :  
 : : и пр.: яр: : : : зр: та: : ле : щим : н: : : вид :  
 :  
 -----

3

3 , 3 А1

2

ЗАП. ПАСТ. СКОТ

культуры-91 г., ВСПАШ. БОРОЗД., ПОСАДКА МЕХАНИЗИР.,  
 размещение 3,0\*1,5 м, 2200 шт/га, состояние  
 НЕУДОВЛЕТВОРИТЕЛЬНЫЕ, НЕБЛАГ. КЛИМАТ. ФАКТОРЫ  
 культуры-88 г., ВСПАШ. БОРОЗД., ПОСАДКА МЕХАНИЗИР.,  
 размещение 3,0\*1,5 м, 2200 шт/га, состояние ПОГИВШИЕ,  
 ДОМАШНИМИ ЖИВОТНЫМИ  
 озу: УЧ-КИ ЛЕСА НА РАЗМЫВ. ВЫВЕТРИВАЕМ. ГРУНТАХ

31 лесные культуры  
 КУЛ. РЕК. ЧАСТ.

4,0 10ЛХ 1 27 3 8 6 5А СХСТП 1 2 4 ртк N  
 28 3 4 ,3 А1 2

ЗАП. ПАСТ. СКОТ

культуры-80 г., ВСПАШ. СПЛОШ., ПОСАДКА МЕХАНИЗИР., состояние  
 НЕУДОВЛЕТВОРИТЕЛЬНЫЕ, НЕБЛАГ. КЛИМАТ. ФАКТОРЫ  
 озу: НАСАЖДЕН. 5А-5В БОН.

32 лесные культуры

1,9 10ВМ 1 16 3 6 4 4 СХСТП 1 1 4  
 3 3 ,3 А1 1

культуры-91 г., ВСПАШ. БОРОЗД., ПОСАДКА МЕХАНИЗИР.,  
 размещение 3,0\*1,5 м, 2200 шт/га, состояние  
 НЕУДОВЛЕТВОРИТЕЛЬНЫЕ, НЕБЛАГ. КЛИМАТ. ФАКТОРЫ

культуры-88 г., ВСПАШ. БОРОЗД., ПОСАДКА МЕХАНИЗИР.,  
 размещение 3,0\*1,5 м, 2200 шт/га, состояние ПОГИБШИЕ,  
 ДОМАШНИМИ ЖИВОТНЫМИ

озу: УЧ-КИ ЛЕСА НА РАЗМЫВ. ВЫВЕТРИВАЕМ. ГРУНТАХ

33 лесные культуры

1,1 10ЛХ 1 27 3 8 6 5А СХСТП 1 1 4  
 3 4 ,5 А1 1

культуры-80 г., ВСПАШ. СПЛОШ., ПОСАДКА МЕХАНИЗИР., состояние  
 УДОВЛЕТВОРИТЕЛЬНЫЕ

озу: НАСАЖДЕН. 5А-5В БОН.

34 лесные культуры

,5 10ВМ 1 16 3 6 4 4 СХСТП 1 4  
 3 3 ,3 А1

культуры-91 г., ВСПАШ. СПЛОШ., ПОСАДКА РУЧНАЯ,  
 размещение 3,0\*1,5 м, 2200 шт/га, состояние  
 НЕУДОВЛЕТВОРИТЕЛЬНЫЕ, НЕБЛАГ. КЛИМАТ. ФАКТОРЫ

культуры-90 г., ВСПАШ. СПЛОШ., ПОСАДКА РУЧНАЯ,  
 размещение 3,0\*1,5 м, 2200 шт/га, состояние ПОГИБШИЕ,  
 НЕБЛАГ. КЛИМАТ. ФАКТОРЫ

озу: УЧ-КИ ЛЕСА НА РАЗМЫВ. ВЫВЕТРИВАЕМ. ГРУНТАХ

35 лесные культуры

1,1 10ЛХ 1 15 3 6 3 4 СХСТП 1 1 4  
 3 2 ,3 А1 1

культуры-92 г., ВСПАШ. БОРОЗД., ПОСАДКА РУЧНАЯ,  
 размещение 3,0\*1,5 м, 2200 шт/га, состояние  
 НЕУДОВЛЕТВОРИТЕЛЬНЫЕ, НЕБЛАГ. КЛИМАТ. ФАКТОРЫ

культуры-90 г., ВСПАШ. БОРОЗД., ПОСАДКА РУЧНАЯ,  
 размещение 3,0\*1,5 м, 2200 шт/га, состояние ПОГИБШИЕ,  
 НЕБЛАГ. КЛИМАТ. ФАКТОРЫ

озу: КУСТАРНИКИ, ТАЛЬНИКИ

36 ПРУД

,7

Утверждаю Председатель



Акт N \_\_\_\_\_  
несоответствия данных государственного лесного реестра натурному обследованию

с.Терекли-Мектеб  
(населенный пункт)

25.07 2018 г.  
(дата)

Комиссия в составе: председатель Бакиев Рашидхан Ильясович – заместитель руководителя Ногайского лесничества, члены комиссии: Манкаев Арслан Сагиндыкович – участковый лесничий Ногайского участкового лесничества, Мансуров Кожамед Аджахмедович - участковый лесничий Червлено-Бурунского участкового лесничества провели натурное обследование лесного участка, в целях определения санитарного и лесопатологического состояния лесов.

**При обследовании уточнены данные лесного реестра и установлено:**

1. Участок расположен в лесах Ногайского лесничества, в квартале № 26 выделе 31.

Субъект Российской Федерации: Республика Дагестан  
Муниципальный район: Ногайский

1. Подразделение лесов по целевому назначению: Защитные

2. Категория защитных лесов: Противозрозионные

3. Общая площадь участка 4,0 га,

в том числе:

лесных земель – 4,0 га

из них: покрытых лесной растительностью 4,0 га

не покрытых лесом \_\_\_\_\_ га

в том числе несомкнувшихся лесных культур \_\_\_\_\_ га

нелесных земель \_\_\_\_\_ га

из них: пашни \_\_\_\_\_ га

сенокосов \_\_\_\_\_ га

пастбищ \_\_\_\_\_ га

вод \_\_\_\_\_ га

прочих земель \_\_\_\_\_ га.

4. Таксационное описание по материалам государственного лесного реестра:

Наименование лесничества	N квартала	N выдела	Площадь, га	Состав насаждения	Класс возраста ---- возраст, лет	Бонитет	Полнота	Общий запас древесины, куб. м
Ногайское	26	31	4,0	10ЛХ	6/27	5А	0,3	20
<b>Итого</b>			<b>4,0</b>					<b>20</b>

5. Таксационное описание по результатам обследования

Наименование лесничества	№ квартала	№ выдела	Площадь, га	Состав насаждения	Класс возраста ---- возраст, лет	Бонитет	Полнота	Общий запас древесины, куб. м
Ногайское	26	31	4,0	5ЛХ5В	8/39	5А	0,3	20
<b>Итого</b>			<b>4,0</b>					<b>20</b>

6. Участок имеет особо защитное значение, выражающееся в следующем: не имеет (имеет или не имеет)

7. Лесохозяйственные особенности участка:

---

8. При составлении акта сделаны следующие замечания и предложения:

---

---

Лица, проводившие обследование:

Бакиев Р. И.  
(Ф.И.О., подпись)

Манкаев А. С.  
(Ф.И.О., подпись)

Мансуров К. А.  
(Ф.И.О., подпись)

