



Приложение 2  
к приказу Минприроды России  
от 16.09.2016 N 480

УТВЕРЖДАЮ:

Должность Председителя.

Ф.И.О. Гаджиев А.И.

Дата 28.12.2018

Акт  
лесопатологического обследования № 2мг  
лесных насаждений ГКУ "Магарамкентское лесничество"  
Республика Дагестан

Способ лесопатологического обследования: Визуальный  
Инструментальный

<b>x</b>

Место проведения:

Участковое лесничество	Урочище (дача)	Квартал (кварталы)	Выдел (выделы)	Площадь, га
Магарамкентское	-	13	2	12

Лесопатологическое обследование проведено на общей площади 12 га.

2. Инструментальное обследование лесного участка.

Уч. лесничество: Магарамкентское, участок: - Кв. 13 выд. 2 ЛПВ: -.

2.1. Фактическая таксационная характеристика лесного насаждения не соответствует таксационному описанию. Причины несоответствия:  
давность лесоустройства 10 и более лет.

Ведомость лесных участков с выявленными несоответствиями таксационным описаниям приведена в приложении 1 к данному Акту.

2.2. Состояние насаждений: -.

Причины повреждения: погодные условия (код 820). Данные причины определены по следующим признакам: усыхание вершины пр. лет более 2/3 длины кроны (код 133), усыхание < 1/4 ветвей в кроне свежее (код 101), усыхание < 1/4 ветвей в кроне свежее (код 101), усыхание вершины пр. лет от 1/3 до 2/3 длины кроны (код 132), усыхание вершины свежее более 2/3 длины кроны (код 123), усыхание от 1/2 до 3/4 ветвей в кроне прошлых лет (код 113), усыхание более 3/4 ветвей в кроне свежее (код 104).

Заселено (отработано) стволовыми вредителями:

Вид вредителя	Порода	Встречаемость (% заселенных деревьев)	Степень заселения лесного насаждения (слабая, средняя, сильная)
-	-	-	-
-	-	-	-
-	-	-	-
-	-	-	-
-	-	-	-
-	-	-	-

Повреждено огнем:

Вид пожара	Порода	Состояние корневых лап		Состояние корневой шейки		Подсушивание луба	
		процент поврежденных огнем корней	процент деревьев с данным повреждением	ожог корневой шейки по окружности (1/4; 2/4; 3/4; более 3/4)	процент деревьев с данным повреждением	по окружности (1/4; 2/4; 3/4; более 3/4)	процент деревьев с данным повреждением
-	-	-	-	-	-	-	-
-	-	-	-	-	-	-	-
-	-	-	-	-	-	-	-
-	-	-	-	-	-	-	-
-	-	-	-	-	-	-	-
-	-	-	-	-	-	-	-
-	-	-	-	-	-	-	-

Поражено болезнями:

Вид болезни	Порода	Встречаемость (% пораженных деревьев)	Степень заселения лесного насаждения (слабая, средняя, сильная)
-	-	-	-
-	-	-	-
-	-	-	-
-	-	-	-
-	-	-	-
-	-	-	-

2.3. Выборке подлежит 4,7 % деревьев, в том числе:

ослабленных - \_\_\_ % (причины назначения) \_\_\_\_\_  
сильно ослабленных - \_\_\_ % (причины назначения) \_\_\_\_\_  
усыхающих - \_\_\_ % (причины назначения) \_\_\_\_\_  
свежего сухостоя 4,7 %,  
в том числе: свежего ветровала - \_\_\_ %  
                  свежего бурелома - \_\_\_ %  
старого ветровала - \_\_\_ %  
в том числе: старого бурелома - \_\_\_ %  
                  старого сухостоя 0,0 %

Критическая полнота для данной категории лесных насаждений составляет 0,3.

## ЗАКЛЮЧЕНИЕ

С целью предотвращения негативных процессов или снижения ущерба от их воздействия назначено:

Участковое лесничество	Урочище (дача)	Квартал	Выдел	Площадь выдела, га	Вид мероприятия	Площадь мероприятия, га	Порода	Выбираемый запас на выдел, куб. м	Крайние сроки проведения
Магарамкентское	-	13	2	12	-	-	-	-	-

**Заключение: в квартале 13, выделе 2 площадью 12,0 га, состав насаждения 7ТЧЗДЧН+ОЛС, полнота 0,5, средневзвешенная категория состояния насаждения 1,94 - насаждение ослабленное, с нарушенной устойчивостью, участок расположен в ценных лесах (нерестоохраняемых полосах лесов). СОМ не назначаются в связи с тем, что вырубке подлежит менее 10% объема древесины от общего ее запаса (п. 34 Приказа Минприроды России от 13 сентября 2016 года N 474).**

Ведомость перечета деревьев, назначенных в рубку, и абрис лесного участка прилагаются (приложение 2 и 3 к данному акту).

Меры по обеспечению возобновления: -.

Мероприятия, необходимые для предупреждения повреждения или поражения смежных насаждений: не планируются

Сведения для расчета степени повреждения:

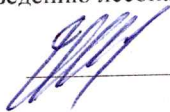
год образования старого сухостоя: -

основная причина повреждения древесины: погодные условия

Дата проведения обследований: 28.11. 2018 г.      Дата составления документа: 25.12. 2018 г.

Исполнитель работ по проведению лесопатологического обследования:

Гаджиева Е. А.



Ведомость  
лесных участков с выявленными несоответствиями таксационным описаниям

Источник данных	Год проведения лесосурьейства	Номер квартала	Номер выдела	Площадь выдела, га	Целевое назначение лесов	Категория защитных лесов	Номер лесоположительного выдела	Площадь лесоположительного выдела,	Таксационная характеристика										Заложено пробных площадей	
									состав	порода	возраст, лет	средняя высота, м	средний диаметр, см	тип леса	тип условий место	полнота	бонитет	запас, куб. м/га	количество, шт.	общая площадь, га
ТО	2006	13	2	12	Защитные	Нерекомендуемые постои	-	-	СТЧЗДЧНП ОЛСІТБ	Тополь черный	55	17	28	ВЛТ	ДЗП	0,5	5	90	1	1,0
Ф	-	13	2	12	Защитные	Нерекомендуемые постои	-	-	8ТЧ2Дн+О ЛС	Тополь черный	67	19	30	ВЛТ	ДЗП	0,5	5	100	1	1,0

Примечание:  
ТО - таксационные описания  
Ф - фактическая характеристика лесного насаждения

Исполнитель работ по проведению лесопатологического обследования:  
Гаджиева Е. А.

Приложение 1.1  
к акту лесопатологического обследования № 2мг

Результаты проведения лесопатологического обследования  
лесных насаждений за сентябрь 2018 года.  
Субъект Российской Федерации: Республика Дагестан. Лесничество (лесопарк): Магарамкентское.  
Участковое лесничество: Магарамкентское. Урочище (лесная дача):

1	2	3	4	5	6	7	Таксационная характеристика лесного насаждения								17	Распределение деревьев по категориям состояния, % от запаса									Наименование мероприятий													
							8	9	10	11	12	13	14	15		16	17	18	19	20	21	22	23	24	25	26	27	28	29	30	31	32	33	34				
13	2	12	Зашитные	Нересторхраняемые полосы лесов	Категория защитных лесов	Номер лесопатологического выдела	Площадь лесопатологического выдела, га	состав	порода	возраст	средняя высота, м	средний диаметр, см	тип леса	плотность	бонитет	запас, куб. м/га	Число деревьев на проб, шт.	без признаков ослабления	ослабленные	сильно ослабленные	усыхающие	свежий сухой	старый сухой	свежий ветровал	старый ветровал	свежий бурелом	старый бурелом	аварийные деревья	Признаки повреждения деревьев	% поврежденных деревьев	Причина ослабления	Получен рубка, %	Мероприятия не назначены					
																																		30	31	32	33	34
																	117	47,5	27,2	14,3	6,3	-	-	-	-	-	-	-	101	35,0	820	4,7						
								Всего	67	19	30	ВЛП	0,5	5	100													101										
								ТЧ	67	19	30	ВЛП	0,5	5	80													101	38,7	820	6,4							
								Дн	67	15	28	-	-	-	20												101	34,3	820	0,0								
								ОЛС	-	-	-	-	-	-	-												101	0,0	-	0,0								

Показатели, не соответствующие таксационному описанию отмечаются "№". Расшифровка кодов причин и признаков указана в акте.  
Исполнитель работ по проведению лесопатологического обследования:

Гаджиева Е. А.  
Дата составления документа: 25.12.2018 года. Телефон: 8 (722) 51-76-74.

Ведомость перечета деревьев назначенных в рубку

ВРЕМЕННАЯ ПРОБНАЯ ПЛОЩАДЬ № \_\_\_\_\_

Субъект Российской Федерации: Республика Дагестан.

Лесничество (лесопарк): Магарамкентское. Квартал: 13. Выдел: 2.

Площадь: 12 га., Площадь мероприятия: - га.

Номер очага вредных организмов: б/н. Размер пробной площади: 1 га.

Таксационная характеристика:

тип леса: ВЛТ; состав: 8ТЧ2Дн+ОЛС; возраст: 67 лет; бонитет: 5.

полнота: 0,5; возобновление: отсутствует. Запас на га: 100 кбм

Время и причина ослабления лесного насаждения:

Причины повреждения: погодные условия (код 820). Данные причины определены по следующим признакам: усыхание вершины пр. лет более 2/3 длины кроны (код 133), усыхание < 1/4 ветвей в кроне свежее (код 101), усыхание < 1/4 ветвей в кроне свежее (код 101), усыхание вершины пр. лет от 1/3 до 2/3 длины кроны (код 132), усыхание вершины свежее более 2/3 длины кроны (код 123), усыхание от 1/2 до 3/4 ветвей в кроне прошлых лет (код 113), усыхание более 3/4 ветвей в кроне свежее (код 104).

Тип очага вредных организмов: .

Фаза развития очага вредных организмов: .

Состояние лесного насаждения, намечаемые мероприятия:

Состояние насаждений: с нарушенной устойчивостью. СКС насаждения 1,94.

Намечаемое мероприятие: мероприятия не назначены.

Исполнитель работ по проведению лесопатологического обследования:

Гаджиева Е. А.

  
\_\_\_\_\_

Дата составления документа: 25.12, 2018 г. Телефон: 8 (722)51-76-74

## ВЕДОМОСТЬ ПЕРЕЧЕТА ДЕРЕВЬЕВ

Порода1: ТЧ СКС породы: 1,92

Ступени толщины см	Количество деревьев по категориям состояния, шт.																Всего деревьев по ступеням толщины	
	I	II	III	IV		V		VI			ветровал, бурелом			аварийные деревья			шт.	в том числе подлежат рубке, %
				НЗ	З	НЗ	З	НЗ	З	О	НЗ	З	О	НЗ	З	О		
1	2	3	4	5	6	7	8	9	10	11	12	13	14	15	16	17	18	19
16	1	1	5														7	
20	1	2	4	1													8	
24	2	1	3	1		1											8	1,5
28	2	2	3	1		1											9	1,5
32	3	2	2	1		1											9	1,5
36	7	3	1	1		1											13	1,5
40	4	7	1			1											13	1,5
44	2																2	
48	6																6	
более 48																	75	6,7
итого, шт	28	18	19	5		5											100,0	7,5
итого, %	37,3	24,0	25,3	6,7		6,7											76,5	6,4
итого, куб.м.	38,5	19,3	10,2	3,6		4,9												
итого, куб.%	50,2	25,2	13,4	4,8		6,4											100,0	6,4

Порода2: Дн СКС породы: 2,02

Ступени толщины см	Количество деревьев по категориям состояния, шт.																Всего деревьев по ступеням толщины	
	I	II	III	IV		V		VI			ветровал, бурелом			аварийные деревья			шт.	в том числе подлежат рубке, %
				НЗ	З	НЗ	З	НЗ	З	О	НЗ	З	О	НЗ	З	О		
1	2	3	4	5	6	7	8	9	10	11	12	13	14	15	16	17	18	19
16			2														2	
20	2	6	1														9	
24	2	1	1														4	
28	2	1	2	1													6	
32	1	2	1	1													5	
36	5	1	1	1													8	
40		1															1	
-																		
-																		
-																		
итого, шт	12	12	8	3													35	
итого, %	34,3	34,3	22,9	8,6													100,0	
итого, куб.м.	10,1	7,7	4,7	2,9													25,3	
итого, куб.%	39,7	30,4	18,5	11,4													100,0	

Порода3: ОЛС СКС породы: 1,6

Ступени толщины см	Количество деревьев по категориям состояния, шт.																Всего деревьев по ступеням толщины	
	I	II	III	IV		V		VI			ветровал, бурелом			аварийные деревья			шт.	в том числе подлежат рубке, %
				НЗ	З	НЗ	З	НЗ	З	О	НЗ	З	О	НЗ	З	О		
1	2	3	4	5	6	7	8	9	10	11	12	13	14	15	16	17	18	19
16	1	1															2	
20	1	1															2	
24	1	2															3	
-																		
-																		
-																		
-																		
-																		
-																		
итого, шт	3	4															7	
итого, %	42,9	57,1															100,0	





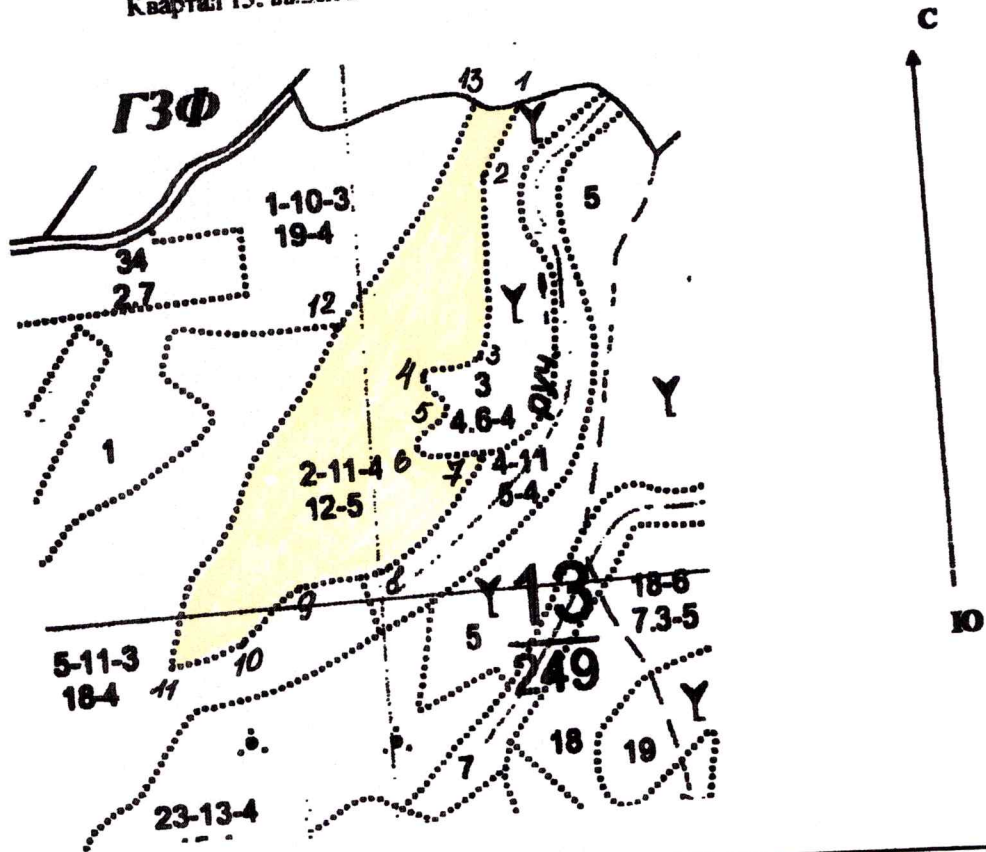
ВЕДОМОСТЬ ПЕРЕЧЕТА ДЕРЕВЬЕВ

Итоговая ведомость по насаждению. СКС насаждения: 1,94.

Ступени толщины см	Количество деревьев по категориям состояния, шт.																	Всего деревьев по ступеням толщины				
	I		II		III		IV		V			VI			ветровал, бурелом			аварийные деревья			шт.	в том числе подлежат рубке, %
	1	2	3	4	5	6	7	8	9	10	11	12	13	14	15	16	17	18	19			
1	2	3	4	5	6	7	8	9	10	11	12	13	14	15	16	17	18	19				
16	2	2	7														11					
20	4	9	5	1													19					
24	5	4	4	1		1											15				1	
28	4	3	5	2		1											15				1	
32	4	4	3	2		1											14				1	
36	12	4	2	2		1											21				1	
40	4	8	1			1											14				1	
44	2																2					
48	6																6					
более 48																						
ИТОГО, шт	43	34	27	8		5											117				4	
ИТОГО, %	36,8	29,1	23,1	6,8		4,3											100				4	
ИТОГО, куб.м.	49,5	28,4	14,9	6,5		4,9											104,1				4,7	
ИТОГО, куб.м. %	47,5	27,2	14,3	6,3		4,7											100,0				4,7	

Масштаб 1:10000

Абрис участка  
Месторасположение: Республика Дагестан,  
Магарамкентское лесничество. Магарамкентское участковое лесничество  
Квартал 13. выдел 2 Площадь 12.0 га



№ выдела	Ленты (круговой площадки) перечета				
	№ ленты	Длина, м	Ширина, м	Радиус, м	Площадь, га
2		500	20	-	1,00

Номера точек	Координаты		Румбы линий	Длина, м
	X	Y		
1	41,37870°	48,23216°		
2	41,37821°	48,23187°		
3	41,37691°	48,23142°		
4	41,37693°	48,23111°		
5	41,37674°	48,23120°		
6	41,37671°	48,23094°		
7	41,37638°	48,23131°		
8	41,37566°	48,23056°		
9	41,37544°	48,23002°		
10	41,37512°	48,22958°		
11	41,37483°	48,22865°		
12	41,37711°	48,23017°		
13	41,37865°	48,23165°		

Условные обозначения:

	Обследованный участок
	Номер точки
	Квартальный визир
	Граница выдела

Исполнитель работ по проведению лесопатологического обследования:

Гаджиева Е. А.

Дата составления документа: 25.12.2018 г. Телефон: 8 (722) 51-76-74

Утверждаю \_\_\_\_\_

*Председатель.*

*Газдиев. А. И.* (должность)  
(фамилия, имя,  
отчество)

\_\_\_\_\_ (подпись)  
М.П.



**Акт N 2**  
**несоответствия данных государственного лесного реестра**  
**натурному обследованию**

**с. Магарамкент**  
(населенный пункт)

*29.11.* 2018 г.  
(дата)

Комиссия в составе: председатель Магамедов Кудрат Джамирзоевич – заместитель руководителя Магарамкентского лесничества, члены комиссии: Шихалиев Султан Газерович – участковый лесничий Магарамкентского участкового лесничества, Байбутов Шагабуди Сидилахович – государственный инспектор Магарамкентского участкового лесничества провели натурное обследование лесного участка, в целях определения санитарного и лесопатологического состояния лесов.

**При обследовании уточнены данные лесного реестра и установлено:**

1. Участок расположен в лесах Магарамкентского лесничества, Магарамкентского участкового лесничества,

в квартале № 13 выделе 2

Субъект Российской Федерации Республика Дагестан

Муниципальный район: Магарамкентский

1. Подразделение лесов по целевому назначению: Защитные

2. Категория защитных лесов: нерестоохраняемые полосы лесов

3. Общая площадь участка 12,0 га,

в том числе:

лесных земель 12,0 га.

из них: покрытых лесной растительностью 12,0 га.

не покрытых лесом - га

в том числе несомкнувшихся лесных культур \_\_\_\_\_ га

нелесных земель \_\_\_\_\_ га

из них: пашни \_\_\_\_\_ га

сенокосов \_\_\_\_\_ га

пастбищ \_\_\_\_\_ га

вод \_\_\_\_\_ га

прочих земель \_\_\_\_\_ га.

4. Таксационное описание по материалам государственного лесного реестра:

Наименование лесничества	№ квартала	№ выдела	Площадь, га	Состав насаждения	Класс возраста ---- возраст, лет	Бонитет	Полнота	Общий запас древесины, куб. м
Магарамкентское, Магарамкентское участковое	13	2	12,0	5ТЧЗДЧН1ОЛ С1ТБ	11/55	5	0,5	1080
<b>Итого</b>	13	2	12,0					1080

5. Таксационное описание по результатам обследования

Наименование лесничества	№ квартала	№ выдела	Площадь, га	Состав насаждения	Класс возраста ---- возраст, лет	Бонитет	Полнота	Общий запас древесины, куб. м
Магарамкентское, Магарамкентское участковое	13	2	12,0	8ТЧ2ДН+О ЛС	14/67	5	0,5	1200
<b>Итого</b>	13	2	12,0		14/67			1200

6. Участок имеет особо защитное значение, выражающееся в следующем: не имеет  
(имеет или не имеет)

7. Лесохозяйственные особенности участка: не имеет

8. При составлении акта сделаны следующие замечания и предложения:

Лица, проводившие обследование:

Магамедов К.М.  (Ф.И.О., подпись)

Шихалиев С.Г.  (Ф.И.О., подпись)

Байбутов Ш.С.  (Ф.И.О., подпись)

Лесничество МАГАРАМКЕНТСКОЕ

Категория защитности ЗАПРЕТ.ПОЛОСЫ ВДОЛЬ НЕРЕСТ.РЕК

Квартал

13

-----  
 : N : Состав: я:Воз:Вы:Ди:Кл:Бо-: Тип :Зап.сырор:К:Запас дес.МЗ:  
 :  
 : выде-:Подрос: р: : : : :ни-: : дес.мЗ :л:-----:  
 :  
 : ла :Подлес: у:ра :со:ам:во:тет: леса:-----:сухо:ед.:захл:  
 :  
 : :Почва : с: : : :зр: : : на :в т.:т:стоя:дер:----  
 :Хозяйственные:  
 :-----:Особен:--:ст :та:ет:--:-----:1 га:ч.по:о: : : об-:  
 :  
 :Пло- :выдела:вы: : : :гр: : ТЛУ :-----:сос-:в:ста-:----: ший:  
 мероприятия :  
 :шадь, :Хар-ка:со: : : р : :пол: : на :тав-:а:рого:ре-:-----:  
 :  
 : га : л/к :та: : : :во:но-: : выде:ляю-:р: : дин:лик-:  
 :  
 : : и пр.:яр: : : :зр: та: : ле :шим :н: : : вид :  
 :  
 -----

1	9ТЧ	1	50	21	32	10	4	ВЛТ	22	376	3	
РУБ.ОБНОВ.20Ч												
19,0	10ЛС	21		17	24	4	,7	ДЗП	418	42	3	25%
+ ТВ												
ЧАСТИЧН.Л/К												
+ ИВД												
подлесок: ОБЛ СВД ГУСТОЙ												
внум-400 м												
2	5ТЧ	1	55	17	28	11	5	ВЛТ	9	54	4	
12,0	ЗДЧН	16		14	22	4	,5	ДЗП	108	32	3	
10ЛС												
1ТВ												
подлесок: ОБЛ СР.ГУСТ												
внум-400 м												
3	РЕДИНА ЕСТЕСТВЕННАЯ											РУБКА
РЕДИН												
4,6	10ОБЛ		50	9	20		4	СВДЧ	1		5	
Л.КУЛЬТУРЫ												
,1 ДЗП												
ртк·N												
ОЗ ДЧ												
внум-400 м												
4	6ДЧН	1	110	17	32	11	4	ВЛДЧП	13	39	3	
РУБ.ОБНОВ.10Ч												
5,0	4ТЧ	19		21	44	4	,5	ДЗП	65	26	4	50%
+ Г												
Л.КУЛЬТУРЫ												