

Приложение 2  
к приказу Минприроды России  
от 16.09.2016 N 480

УТВЕРЖДАЮ:  
Врио председателя Комитета по лесному хозяйству  
Республики Дагестан  
В.М. Абдулхамидов

Дата \_\_\_\_\_



Акт  
лесопатологического обследования № 11/69/305/2020  
лесных насаждений Казбековское лесничество  
Республика Дагестан

Способ лесопатологического обследования: Визуальное  
Инструментальное V

Место проведения:

Участковое лесничество	Урочище (дача)	Квартал (кварталы)	Выдел (выделы)	Площадь, га
Казбековское	-	69	9	3,9

Лесопатологическое обследование проведено на общей площади 3,9 га.

2. Инструментальное обследование лесного участка.

Уч. лесничество: Казбековское, участок: - Кв. 69 выд. 9 ЛП выдел: .

2.1. Фактическая таксационная характеристика лесного насаждения не соответствует таксационному описанию. Причины несоответствия: проведенные ранее лесохозяйственные мероприятия.

Ведомость лесных участков с выявленными несоответствиями таксационным описаниям приведена в приложении 1 к данному Акту.

2.2. Состояние насаждений: с нарушенной устойчивостью.  
с утраченной устойчивостью.

V

Причины повреждения: гнили стволовые (код 350), Воздействия сильных ветров прошлых лет, повлекшие наклон более 10°, изгиб или вывал деревьев (код 821), погодные условия (код 820). Данные причины определены по следующим признакам: наличие дупел, табачных сучков (код 831), усыхание от 1/4 до 1/2 ветвей в кроне прошлых лет (код 112), наличие плодовых тел на стволе (код 801), наличие плодовых тел в комлевой части и на корнях (код 802), механические повреждения обрыв корней (вывал) прошлых лет (код 206), механические повреждения ветвей (<3/4) прошлых лет (код 225), механические повреждения трещина ствола <1/3 диаметра (код 219), усыхание вершины пр. лет <1/3 длины кроны (код 131), усыхание вершины пр. лет более 2/3 длины кроны (код 133).

Заселено (отработано) стволовыми вредителями:

Вид вредителя	Порода	Встречаемость (% заселенных деревьев)	Степень заселения лесного насаждения (слабая, средняя, сильная)
-	-	-	-
-	-	-	-
-	-	-	-
-	-	-	-
-	-	-	-
-	-	-	-

Повреждено огнем:

Вид пожара	Порода	Состояние корневых лап		Состояние корневой шейки		Подсушивание луба	
		процент поврежденных огнем корней	процент деревьев с данным повреждением	ожог корневой шейки по окружности (1/4; 2/4; 3/4; более 3/4)	процент деревьев с данным повреждением	по окружности (1/4; 2/4; 3/4; более 3/4)	процент деревьев с данным повреждением
-		-	-	-	-	-	-
		-	-	-	-	-	-
		-	-	-	-	-	-
		-	-	-	-	-	-
		-	-	-	-	-	-
		-	-	-	-	-	-
		-	-	-	-	-	-
		-	-	-	-	-	-

Поражено болезнями:

Вид болезни	Порода	Встречаемость (% пораженных деревьев)	Степень заселения лесного насаждения (слабая, средняя, сильная)
-	-	-	-
-	-	-	-
-	-	-	-

2.3. Выборке подлежит 13 % деревьев по запасу,

в том числе:

- ослабленных 0 %,
- сильно ослабленных 0 %,
- усыхающих 0 %,
- свежего сухостоя 0 %,
- свежего ветровала 0 %,
- свежего бурелома 0 %,
- старого сухостоя 10,2 %,
- старого ветровала 2,8 %,
- старого бурелома 0 %,
- аварийных 0 %.

2.4. Полнота лесного насаждения после уборки деревьев, подлежащих рубке, составит 0,4. Критическая полнота для данной категории лесных насаждений составляет не лимитируется.

### ЗАКЛЮЧЕНИЕ

С целью предотвращения негативных процессов или снижения ущерба от их воздействия назначено:

Участковое лесничество	Урочище (дача)	Квартал	Выдел	Площадь выдела, га	Вид мероприятия	Площадь мероприятия, га	Порода	Выбираемый запас на выдел, куб. м	Крайние сроки проведения
Казбековское	-	69	9	3,9	ВСП	3,9	Бк	107	2021 год
							Г	20	
							<b>ВСЕГО</b>	<b>127</b>	

*В выделе 9 площадью 3,9 га, состав 8Бк1Г1Кл, полнота 0,5. Средневзвешенная категория состояния насаждения (СКС) равна 2,02 - насаждение с нарушенной устойчивостью, ослабленное. Назначается ВСП. Выбираемый запас на выделе составляет 127 куб. м.*

Ведомость перечета деревьев, назначенных в рубку, и абрис лесного участка прилагаются (приложение 2 и 3 к данному акту).

Меры по обеспечению возобновления: естественное возобновление.

Мероприятия, необходимые для предупреждения повреждения или поражения смежных насаждений: своевременное проведение проектируемых мероприятий.

Сведения для расчета степени повреждения:

год образования старого сухостоя: **2017**

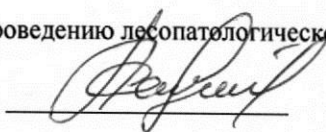
основная причина повреждения древесины: **погодные условия (код 820)**

Дата проведения обследований: 11.06.2020 года.

Дата составления документа: 27.07.2020 года.

Исполнитель работ по проведению лесопатологического обследования:

Алиев Х.У.







Ведомость перечета деревьев назначенных в рубку

ВРЕМЕННАЯ ПРОБНАЯ ПЛОЩАДЬ № 1

Субъект Российской Федерации: Республика Дагестан.

Лесничество (лесопарк): Казбековское. Квартал: 69. Выдел: 9.

Площадь: 3,9 га., Площадь мероприятия: 3,9 га.

Номер очага вредных организмов: б/н. Размер пробной площади: 0,45 га.

Таксационная характеристика:

тип леса: СВБК; состав: 8Бк1Г1Кл; возраст: 115 лет; бонитет: 2.

полнота: 0,5; запас на га: 250; возобновление: благонадежное, состав: 10Бк, 2 тыс.шт. на га.

Время и причина ослабления лесного насаждения:

Причины повреждения: гнили стволовые (код 350), Воздействия сильных ветров прошлых лет, повлекшие наклон более 10°, изгиб или вывал деревьев (код 821), погодные условия (код 820). Данные причины определены по следующим признакам: наличие дупел, табачных сучков (код 831), усыхание от 1/4 до 1/2 ветвей в кроне прошлых лет (код 112), наличие плодовых тел на стволе (код 801), наличие плодовых тел в комлевой части и на корнях (код 802), механические повреждения обрыв корней (вывал) прошлых лет (код 206), механические повреждения ветвей (<3/4) прошлых лет (код 225), механические повреждения трещина ствола <1/3 диаметра (код 219), усыхание вершины пр. лет <1/3 длины кроны (код 131), усыхание вершины пр. лет более 2/3 длины кроны (код 133).

Тип очага вредных организмов: -.

Фаза развития очага вредных организмов: -.

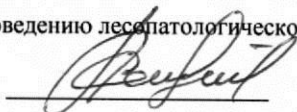
Состояние лесного насаждения, намечаемые мероприятия:

Состояние насаждений: с нарушенной устойчивостью. СКС насаждения 2,02.

Намечаемое мероприятие: ВСП.

Исполнитель работ по проведению лесопатологического обследования:

Алиев Х.У.



Дата составления документа: 27.07.2020 года. Тел. 8 (967) 3998845



ВЕДОМОСТЬ ПЕРЕЧЕТА ДЕРЕВЬЕВ

Итоговая ведомость по насаждению. СКС насаждения: 2,02.

Ступени толщины см	Количество деревьев по категориям состояния, шт.															Всего деревьев по ступеням толщины										
	I			II			III			IV			V			VI			ветровал, бурелом			аварийные деревья			шт.	в том числе подлежат рубке, %
	1	2	3	1	2	3	1	2	3	НЗ	О	НЗ	НЗ	О	НЗ	НЗ	О	НЗ	НЗ	О	НЗ	О	НЗ	О		
1	2	3	4	5	6	7	8	9	10	11	12	13	14	15	16	17	18	19								
8	4	2	1					1									8	0,9								
12	3	2	2					1									8	0,9								
16	3	2	2					1			1						7	1,8								
20	5	3	2					2			1						13	2,7								
24	5	4	2	1				2			1						15	2,7								
28	3	3	1	1				1									9	0,9								
32	5	4	2					2			1						14	2,7								
36	5	2	1					1			1						10	1,8								
40	4	2	1					1									8	0,9								
более 40	10	6	1					2									19	1,8								
Итого, шт	47	30	13	2				14			5						111	19								
Итого, %	42,4	27	11,7	1,8				12,6			4,5						100	17,1								
Итого, куб.м.	53	34,8	9,1	1,2				11,5			3,1						112,7	14,6								
Итого, куб, %	46,9	30,9	8,1	1,1				10,2			2,8						100	13								





**Абрис участка  
с обозначенными границами участка лесного фонда, предоставляемого  
для лесопользования**

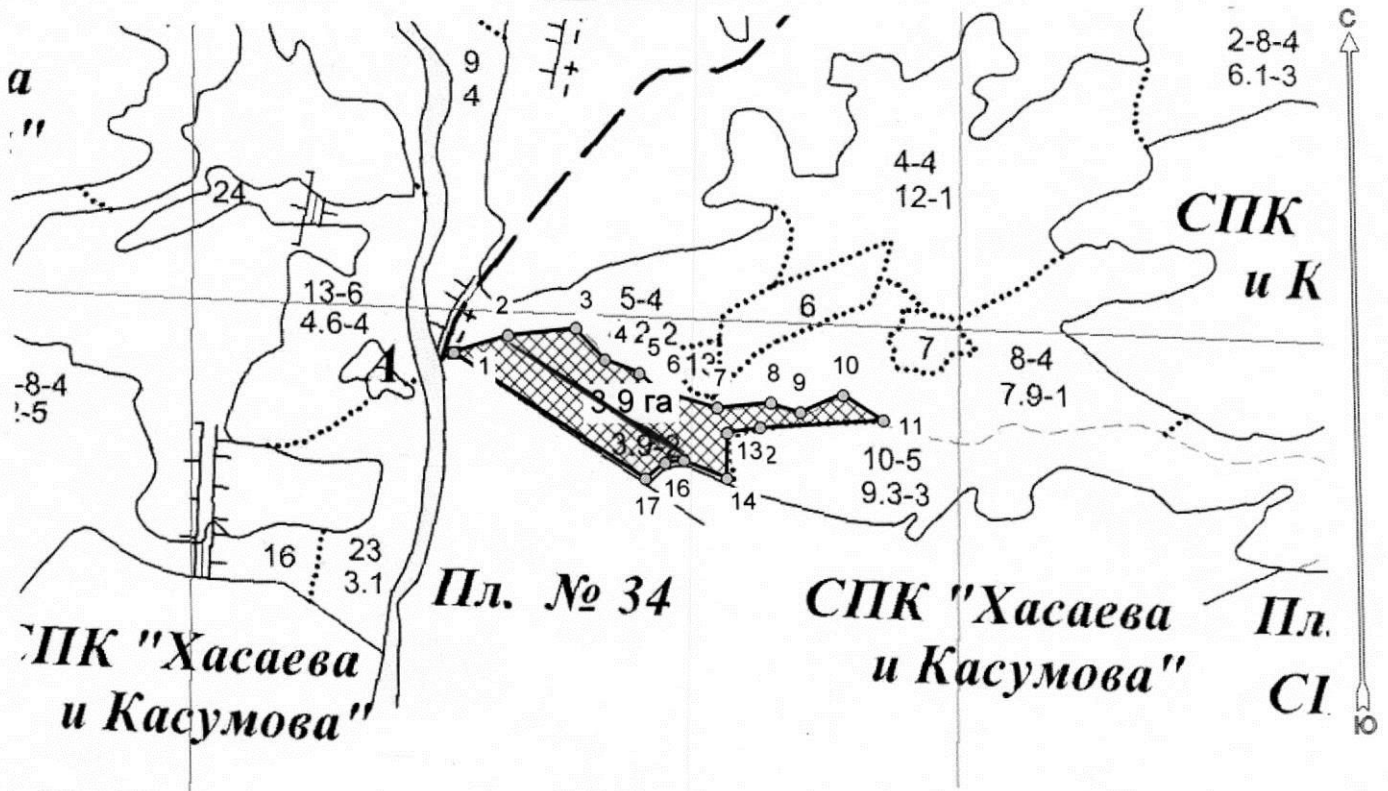
Месторасположение лесосеки: Республика Дагестан

Юридическое лицо, ведущее лесное хозяйство: Казбековское лесничество

Структурное подразделение юридического лица, ведущего лесное хозяйство:

Казбековское участковое лесничество, лесной квартал № 69, таксационный выдел № 9, площадь лесосеки 3.9 га.

Масштаб 1:10000



Условные обозначения:

Снимки	
	Казбек 58,59,60,69_1.jpg
New Group	
	Лесосеки
	Неэксплуатационные участки
	Привязки

*--- лента перечета.*

N выдела	Ленты (круговой площадки) перечета				
	№ ленты	Длина, м	Ширина, м	Радиус, м	Площадь, га
9	1	300	15	-	0,45

Магандалиев М М:

(должность, фамилия, инициалы, дата, подпись)

\* в таблицах приведены магнитные углы  
(магнитное склонение 0 / не задано)

ГИС «Лесные ресурсы» Formap 5  
1999-2018. Все права защищены.

Экспликация или координаты поворотных точек лесосеки:

Общая площадь: 3.9 га

Эксплуатационная площадь: 3.9 га

Номера точек	Величина угла (Пр.внутр)	Координаты точки	Румбы линий/(азимуты)	Меры линий
1 - 2	СВ 73.0°   168.0°	46° 38' 47"; 43° 00' 34";	СВ 73.0°/(73.0°)	75.8
2 - 3		46° 38' 50"; 43° 00' 35";		
3 - 4	127.0°	46° 38' 54"; 43° 00' 35";	СВ 85.0°/(85.0°)	90.4
4 - 5	206.0°	46° 38' 56"; 43° 00' 34";	ЮВ 42.0°/(138.0°)	56.3
5 - 6	161.0°	46° 38' 58"; 43° 00' 33";	ЮВ 68.0°/(112.0°)	49.0
6 - 7	203.5°	46° 38' 59"; 43° 00' 33";	ЮВ 49.0°/(131.0°)	35.9
7 - 8	201.5°	46° 39' 02"; 43° 00' 32";	ЮВ 72.5°/(107.5°)	78.8
8 - 9	157.5°	46° 39' 05"; 43° 00' 32";	СВ 86.0°/(86.0°)	71.0
9 - 10	219.5°	46° 39' 07"; 43° 00' 32";	ЮВ 71.5°/(108.5°)	41.5
10 - 11	126.0°	46° 39' 10"; 43° 00' 32";	СВ 69.0°/(69.0°)	60.9
11 - 12	35.5°	46° 39' 12"; 43° 00' 31";	ЮВ 57.0°/(123.0°)	62.5
12 - 13	185.5°	46° 39' 05"; 43° 00' 31";	ЮЗ 87.5°/(267.5°)	163.7
13 - 14	260.5°	46° 39' 03"; 43° 00' 31";	ЮЗ 82.0°/(262.0°)	44.2
14 - 15	68.0°	46° 39' 03"; 43° 00' 29";	ЮЗ 1.5°/(181.5°)	59.3
15 - 16	211.5°	46° 39' 00"; 43° 00' 30";	СЗ 66.5°/(293.5°)	61.1
16 - 17	209.5°	46° 38' 59"; 43° 00' 29";	ЮЗ 82.0°/(262.0°)	25.6
17 - 1	108.5°	46° 38' 58"; 43° 00' 29";	ЮЗ 52.5°/(232.5°)	33.0
			СЗ 56.0°/(304.0°)	302.7

Магандалиев М М:

(должность, фамилия, инициалы, дата, подпись)

\* в таблицах приведены магнитные углы  
(магнитное склонение 0 / не задано)

