

Утверждаю
Председатель Комитета
по лесному хозяйству
Республики Дагестан

В. М. Абдулхамидов
Дата: 8 ноября 2021г.

**Акт
лесопатологического обследования № 10-307-2021**

лесных насаждений _____ Кизлярское _____ лесничество (лесопарк)
_____ Республика Дагестан _____ (субъект Российской Федерации)

Способ лесопатологического обследования:

1. Визуальный
2. Инструментальный

<input type="checkbox"/>
<input checked="" type="checkbox"/>

Место проведения

Участковое лесничество	Урочище (дача)	Квартал	Выдел	Площадь выдела, га	Лесопатологический выдел	Площадь лесопатологического выдела, га
Атай-Батхановское	-	1	35	2,2	-	-

Лесопатологическое обследование проведено на общей площади 2,2 га

Кадастровый номер участка: _____
(для участков, предоставленных в постоянное (бессрочное) пользование, аренду)

Документ о праве пользования:

-

(тип документа о праве пользования, дата, номер, вид разрешенного использования лесов)

2. Инструментальное обследование лесного участка.

(раздел включается в акт, в случае проведения лесопатологического обследования визуальным способом)

2.1. Лесничество Кизлярское Участковое лесничество Атай-Батхановское
 Урочище (дача) - Квартал 1 Выдел 35

Наличие ограничений или особенностей участка, влияющих на назначение СОМ:

-

(отметка о наличии ООПТ, ОЗУ, водоохранной зоны, радиоактивного загрязнения лесов, угрозы возникновения очагов вредных организмов или пожарной опасности в лесах).

2.1 Фактическая таксационная характеристика лесного насаждения не соответствует таксационному описанию.

Причина не соответствия давность лесоустройства 10 и более лет

Ведомость насаждений с выявленными несоответствиями таксационным описаниям приведена в приложении 1 к Акту.

2.2. Состояние насаждений:

с нарушенной устойчивостью (средневзвешенная категория состояния $\geq 1,51 - \leq 4,50$)

с утраченной устойчивостью (средневзвешенная категория состояния $\geq 4,51$)

устойчивое (средневзвешенная категория состояния $< 1,50$)

2.4. Причины ослабления, повреждения, средневзвешенная категория состояния насаждения:

Изменение уровня грунтовых вод под воздействием почвенно-климатических факторов (код 773), Погодные условия (код 820). Средневзвешенная категория насаждения (Кнас = 2,71)

2.4.1 Повреждено огнём:

Вид пожара	Порода	Состояние корневых лап		Состояние корневой шейки		Подсушивание луба		Обугленность древесины более 1/3 высоты ствола	
		процент повреждённых огнём корней	процент деревьев с данным повреждением	ожог корневой шейки по окружности (1/4; 2/4; 3/4; более 3/4)	процент деревьев с данным повреждением	по окружности (1/4; 2/4; 3/4; более 3/4)	процент деревьев с данным повреждением	по окружности ствола (менее 1/2; более 1/2)	процент деревьев с данным повреждением
1	2	3	4	5	6	7	8	9	10
не выявлено									

2.4.2 Заселено (отработано) стволовыми вредителями:

Вид вредителя	Порода	Встречаемость заселенных деревьев, % от запаса породы	Встречаемость отработанных деревьев, % от запаса породы	Степень заселения лесного насаждения (слабая, средняя, сильная)		
				5	6	7
1	2	3	4	5	6	7
не выявлено						

2.4.3 Поражено болезнями:

Вид болезни	Порода	Встречаемость (% поражённых деревьев)	Степень поражения лесного насаждения (слабая, средняя, сильная)		
			4	5	6
1	2	3	4	5	6
не выявлено					

2.3. Выборке подлежит 10,5 % от запаса

в том числе :

без признаков ослабления	-	% (причины назначения)
ослабленных	-	% (причины назначения)
сильно ослабленных	-	% (причины назначения)
усыхающих	-	% (причины назначения)
свежего сухостоя	-	%;
свежего ветровала	-	%;
свежего бурелома	-	%;
старого ветровала	0,7	%;
старого бурелома	-	%;
старого сухостоя	9,8	%;

2.6. Полнота лесного насаждения после уборки деревьев, подлежащих рубке, составит 0,3

Критическая полнота для данной категории лесных насаждений и преобладающей породы состав. 0,3

ЗАКЛЮЧЕНИЕ к инструментальному обследованию участка.

Участковое лесничество	Урочище (дача)	Квартал	Выдел	Площадь выдела, га	Лесопатологический выдел	Площадь лесопатологического выдела, га	Вид мероприятия	Площадь мероприятия, га	Породы	Доля выбираемой древесины по запасу, %	Рекомендуемый срок проведения мероприятия
1	2	3	4	5	6	7	8	9	10	11	12
Атай-Батхановское	-	1	35	2,2	-	-	Уборка неликвидной древесины (УНД)	2,2 га	В	10,5 %	до 3 кв. 2024 г.
									А		
									-		
									-		
									-		
									-		
									-		
									-		
									-		
									-		

ЗАКЛЮЧЕНИЕ: Насаждение с нарушенной устойчивостью. Средневзвешанная категория насаждения (Кнас = 2,71). С целью предотвращения негативных процессов, снижения ущерба от их воздействия, назначено: Уборка неликвидной древесины (УНД) Выбираемый запас на 2,2 га: 12 м³, в том числе (В - 4 м³, А - 8 м³.)

Ведомость перечета деревьев, назначенных в рубку, и абрис лесного участка прилагаются (прил. 2 и 3 к данному акту).

РЕКОМЕНДАЦИИ по проведению мероприятий, не относящихся к мероприятиям по предупреждению распространения вредных организмов.

При проведении рубок лесных насаждений одновременно с заготовкой древесины следует производить очистку мест рубок (лесосек) от порубочных остатков.

Дата проведения обследований 25.09.2021

Дата составления документа: 22.10.2021

Исполнитель работ по проведению лесопатологического обследования: инженер-лесопатолог 1 категории, отдела защиты леса и ГЛПМ филиала ФБУ "Рослесозащита" "ЦЗЛ Республики Дагестан"

ФИО Мирзаев К.Б.

Подпись 25.09.2021

Тел.: 8 (8722) 51-76-74

Ведомость лесных участков с выявленными несоответствиями таксационным описаниям

Субъект Российской Федерации

Республика Дагестан

Лесничество

Кизлярское

Уч.лесничество

Атай-Ватхановское

Урочище(лесная дача)

1	2	3	4	5	6	7	8	9	10	11	12	13	14	15	16	17	18	19	20-21		
																			количество, шт.	общая площадь, га	
2006	1	35	2,2	Защитные	ЛЕСА,РАСПОЛ.В СТЕПЯХ,ГОРАХ И ДР.	ОЗУ	ТО	X	X	10ТЬ+КЛП+ЯО	ТБ	25	13	13	16	СВДЧП	0,6	4	130	X	X
				Лесостепные леса			Ф			6ВЗА1КЛП+Ш	В	-	13	22	СВДЧП	0,3	4	28	1	0,22 га	
											А	-	13	12				18			
											КЛП	-	13	18				5			
											Ш	-	10	20				2			
											-	-	-	-				-			
											-	-	-	-				-			
											-	-	-	-				-			
											-	-	-	-				-			
											-	-	-	-				-			
											-	-	-	-				-			
											-	-	-	-				-			

ТО - таксационные описания Ф - фактическая характеристика лесного насаждения

Исполнитель работ по проведению лесопатологического обследования: инженер-лесопатолог I категории, отдела защиты леса и ГЛПМ филиала ФБУ "Рослесозащита" "ЦЗЛ Республики Дагестан"

ФИО Мирзаев К.Б. Подпись 

ВРЕМЕННАЯ ПРОБНАЯ ПЛОЩАДЬ

1.1 Субъект Российской Федерации Республика Дагестан

Лесничество Кизлярское Уч.лесничество Атай-Батхановское

Урочище(лесная дача) -

Квартал 1 Выдел 35

Площадь выдела 2,2 га. Лесопатологический выдел -

Площадь лесопатологического выдела - га.

1.2. Метод перече́та Ленточный перече́т

Количество лент / площадок 1 лента

Размеры площадок (длина x ширина/радиус) 110 x 20 Размер временной пробной площади: 0,22 га

Площадь мероприятия 2,2 га

1.3. Фактическая таксационная характеристика насаждения:

состав 6ВЗА1КЛП+Ш

возраст лет; тип леса СВДЧП полнота 0,3

запас на га 53 бонитет 4

1.4. Номер очага вредных организмов

Тип очага вредных организмов: эпизодический, хронический (нужное подчеркнут) -

Фаза развития очага вредных организмов: начальная, нарастания численности, собственно вспышка, кризис (нужное подчеркнуть).

1.5. Причина ослабления, повреждения насаждения и время:

**Изменение уровня грунтовых вод под воздействием почвенно-климатических факторов (код 773),
Погодные условия (код 820).**

Состояние насаждения: **Насаждение с нарушенной устойчивостью, Средневзвешанная категория
насаждения (Кнас = 2,71)**

1.6. Назначенные

мероприятия: Уборка неликвидной древесины (УНД)

Исполнитель работ по проведению лесопатологического обследования: инженер-лесопатолог 1 категории, отдела защиты леса и ГЛПМ филиала ФБУ "Рослесозащита" "ЦЗЛ Республики Дагестан"

Ф. И. О. Мирзаев К.Б. Подпись 

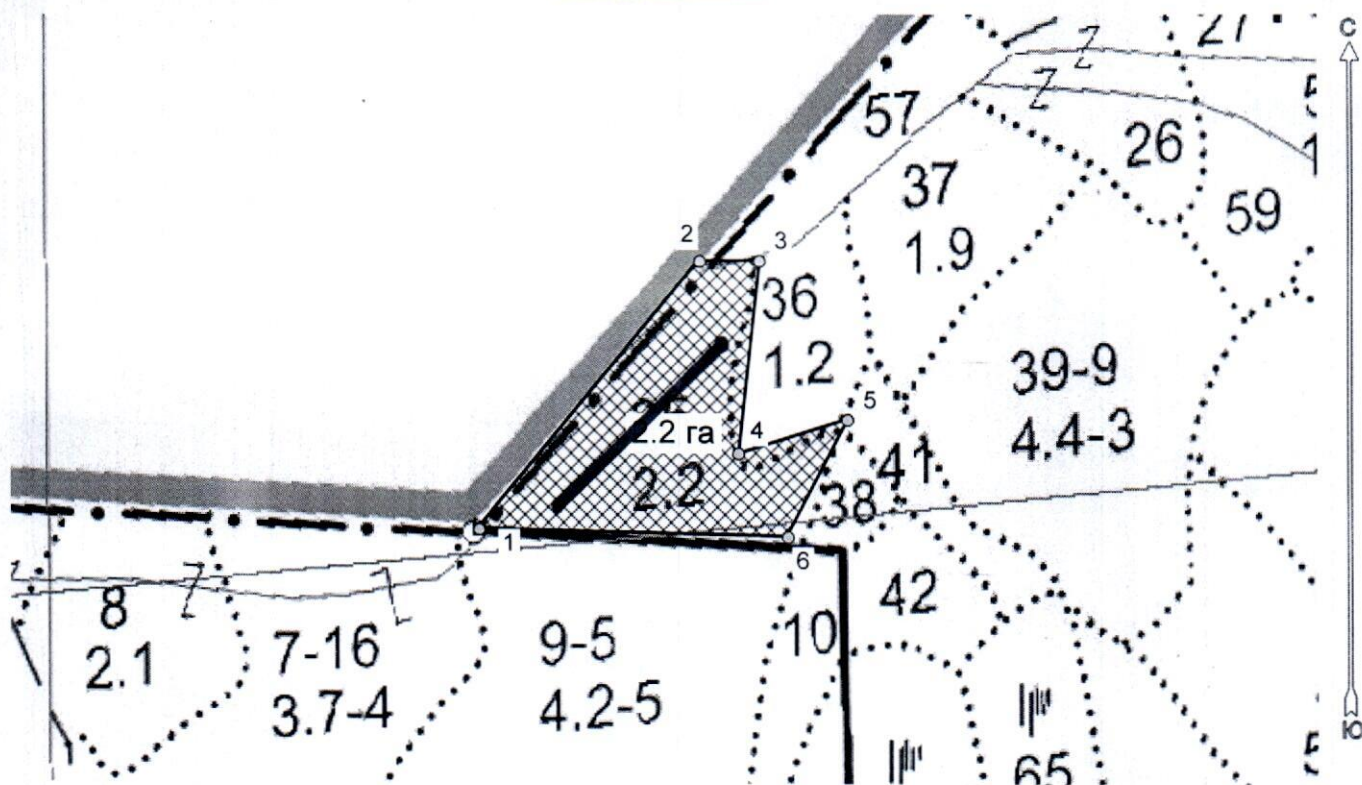
Дата составления документа: 22.10.2021






Абрис лесного участка с обозначенными границами

Субъект Российской Федерации. Республика Дагестан
: Кизлярское лесничество
: Атай-Бахтановское уч лесничество, лесной квартал № 2, таксационный выдел №
35, площадь выдела 2.2 га. УНД

Масштаб 1:5000



Условные обозначения:

	границы назначаемых мероприятий
	поворотные точки
	схематическое расположение пробных площадей

Исполнитель: Магандалиев М М


начальник отдела ЗЛ и ГЛПМ

* в таблицах приведены магнитные углы
(магнитное склонение 0 / не задано)

Экспликация или координаты поворотных точек лесосеки:

Общая площадь: 2.2 га

Эксплуатационная площадь: 2.2 га

Номера точек	Величина угла (Пр.внутр)	Координаты точки	Румбы линий/(азимуты)	Меры линий
1 - 2	СВ 39.5° 129.5°	46° 45' 46"; 44° 00' 03";	СВ 39.5°/(39.5°)	229.4
2 - 3		46° 45' 53"; 44° 00' 09";		
3 - 4	84.0°	46° 45' 54"; 44° 00' 09";	ЮВ 90.0°/(90.0°)	39.6
4 - 5	293.5°	46° 45' 54"; 44° 00' 05";	ЮЗ 6.0°/(186.0°)	127.7
5 - 6	45.5°	46° 45' 57"; 44° 00' 06";	СВ 73.0°/(73.0°)	75.6
6 - 1	115.5°	46° 45' 55"; 44° 00' 03";	ЮЗ 27.0°/(207.0°)	86.7
			СЗ 88.5°/(271.5°)	204.9

№ выдела	Ленты (круговой площадки) перечета					Координаты начала, конца и поворотных точек лент перечета/центров круговых площадок перечета	
	№ ленты (площадки)	длина, м	ширина, м	радиус, м	площадь, га		
35	1	110	20	-	0,22	44.001389	46.765833
	2	-	-	-	-	-	-
				Итого:	0,22		

Исполнитель: Магандалиев М М



начальник отдела ЗЛ и ГЛПМ

* в таблицах приведены магнитные углы
(магнитное склонение 0 / не задано)

ГИС «Лесные ресурсы» Формат 5
1999-2018. Все права защищены.

Дата : 25.09.2021

широта: 44.001389

долгота: 46.765833

Место *Кизлярское лесничество, Атай-Батхановское участковое лесничество, квартал: 1, выдел: 35,*
проведение: *площадь выдела: 2,2 га, Уборка неликвидной древесины (УНД)*

