

Утверждаю  
Председатель Комитета  
по лесному хозяйству  
Республики Дагестан  
В: М. Абдулхамидов  
Дата: 15.09.2021

**Акт**  
**лесопатологического обследования № 15-309-2021**

лесных насаждений \_\_\_\_\_ Гунибское \_\_\_\_\_ лесничество (лесопарк)  
\_\_\_\_\_ Республика Дагестан \_\_\_\_\_ (субъект Российской Федерации)

Способ лесопатологического обследования:

1. Визуальный  
2. Инструментальный

<input type="checkbox"/>
<input checked="" type="checkbox"/>

**Место проведения**

Участковое лесничество	Урочище (дача)	Квартал	Выдел	Площадь выдела, га	Лесопатологический выдел	Площадь лесопатологического выдела, га
Унцукульское	-	2	22	4,5	1	2

Лесопатологическое обследование проведено на общей площади 2 га

Кадастровый номер участка: \_\_\_\_\_  
(для участков, предоставленных в постоянное (бессрочное) пользование, аренду)

Документ о праве пользования:

\_\_\_\_\_  
(тип документа о праве пользования, дата, номер, вид разрешенного использования лесов)

## 2. Инструментальное обследование лесного участка.

(раздел включается в акт, в случае проведения лесопатологического обследования визуальным способом)

2.1. Лесничество Гунибское Участковое лесничество Унцукульское  
 Урочище (дача) - Квартал 2 Выдел 22

Наличие ограничений или особенностей участка, влияющих на назначение СОМ:

(отметка о наличии ООПТ, ОЗУ, водоохранной зоны, радиоактивного загрязнения лесов, угрозы возникновения очагов вредных организмов или пожарной опасности в лесах)

### 2.1 Фактическая таксационная характеристика лесного насаждения не соответствует таксационному описанию.

Причина не соответствия давность лесоустройства 10 и более лет

*Ведомость насаждений с выявленными несоответствиями таксационным описаниям приведена в приложении 1 к Акту.*

### 2.2. Состояние насаждений:

с нарушенной устойчивостью (средневзвешенная категория состояния  $\geq 1,51 - < 4,50$ )   
 с утраченной устойчивостью (средневзвешенная категория состояния  $\geq 4,51$ )   
 устойчивое (средневзвешенная категория состояния  $< 1,50$ )

### 2.4. Причины ослабления, повреждения, средневзвешенная категория состояния насаждения:

Воздействия сильных ветров прошлых лет, повлекшие наклон более  $10^\circ$ , изгиб или вывал деревьев (код 821), Воздействия тяжести снега, повлекшие сильный изгиб или слом стволов деревьев в прошлые годы (код 823), Погодные условия (код 820). Средневзвешенная категория насаждения (Кнас = 2,63)

#### 2.4.1 Повреждено огнём:

Вид пожара	Порода	Состояние корневых лап		Состояние корневой шейки		Подсушивание луба		Обугленность древесины более 1/3 высоты ствола	
		процент повреждённых огнём корней	процент деревьев с данным повреждением	ожог корневой шейки по окружности (1/4; 2/4; 3/4; более 3/4)	процент деревьев с данным повреждением	по окружности (1/4; 2/4; 3/4; более 3/4)	процент деревьев с данным повреждением	по окружности ствола (менее 1/2; более 1/2)	процент деревьев с данным повреждением
1	2	3	4	5	6	7	8	9	10
не выявлено									

#### 2.4.2 Заселено (отработано) стволовыми вредителями:

Вид вредителя	Порода	Встречаемость заселенных деревьев, % от запаса породы	Встречаемость отработанных деревьев, % от запаса породы	Степень заселения лесного насаждения (слабая, средняя, сильная)		
				5	6	7
1	2	3	4	5	6	7
не выявлено						

#### 2.4.3 Поражено болезнями:

Вид болезни	Порода	Встречаемость (% поражённых деревьев)	Степень поражения лесного насаждения (слабая, средняя, сильная)		
			4	5	6
1	2	3	4	5	6
не выявлено					

2.3. Выборке подлежит 22,8 % от запаса

в том числе :

без признаков ослабления	-	% (причины назначения)
ослабленных	-	% (причины назначения)
сильно ослабленных	-	% (причины назначения)
усыхающих	-	% (причины назначения)
свежего сухостоя	-	%;
свежего ветровала	-	%;
свежего бурелома	-	%;
старого ветровала	11,5	%;
старого бурелома	4,5	%;
старого сухостоя	6,8	%;

2.6. Полнота лесного насаждения после уборки деревьев, подлежащих рубке, составит 0,5

Критическая полнота для данной категории лесных насаждений и преобладающей породы состав. 0,3

**ЗАКЛЮЧЕНИЕ к инструментальному обследованию участка.**

Участковое лесничество	Урочище (дача)	Квартал	Выдел	Площадь выдела, га	Лесопатологический выдел	Площадь лесопатологического выдела, га	Вид мероприятия	Площадь мероприятия, га	Породы	Доля выбираемой древесины по запасу, %	Рекомендуемый срок проведения мероприятия
1	2	3	4	5	6	7	8	9	10	11	12
Унцукульское	-	2	22	4,5	1	2	Уборка неликвидной древесины (УНД)	2 га	С Г Б . . . . . . .	22,8 %	до 3 кв. 2024 г.

**ЗАКЛЮЧЕНИЕ:** Насаждение с нарушенной устойчивостью. Средневзвешанная категория насаждения (Кнас = 2,63). С целью предотвращения негативных процессов, снижения ущерба от их воздействия, назначено: Уборка неликвидной древесины (УНД) Выбираемый запас на 2 га: 75 м³, в том числе (С - 42 м³, Г - 9 м³, Б - 24 м³.)

Ведомость перечета деревьев, назначенных в рубку, и абрис лесного участка прилагаются (прил. 2 и 3 к данному акту).

РЕКОМЕНДАЦИИ по проведению мероприятий, не относящихся к мероприятиям по предупреждению распространения вредных организмов.

При проведении рубок лесных насаждений одновременно с заготовкой древесины следует производить очистку мест рубок (лесосек) от порубочных остатков.

Дата проведения обследований 30.09.2021

Дата составления документа: 29.10.2021.

Исполнитель работ по проведению лесопатологического обследования: инженер-лесопатолог 1 категории, отдела защиты леса и ГЛПМ филиала ФБУ "Рослесозащита" "ЦЗЛ Республики Дагестан"

ФИО Магандалиев М.М.

Подпись 

Тел.: 8 (8722) 51-76-74





## ВРЕМЕННАЯ ПРОБНАЯ ПЛОЩАДЬ

1.1 Субъект Российской Федерации Республика Дагестан

Лесничество Гунибское Уч.лесничество Унцукульское

Урочище(лесная дача) -

Квартал 2 Выдел 22

Площадь выдела 4,5 га. Лесопатологический выдел 1

Площадь лесопатологического выдела 2 га.

1.2. Метод перечета Ленточный перечет

Количество лент / площадок 1 лента

Размеры площадок (длина x ширина/радиус) 100 x 20 Размер временной пробной площади: 0,2 га

Площадь мероприятия 2 га

1.3. Фактическая таксационная характеристика насаждения:

состав 6СЗГ1Б

возраст 110 / лет; тип леса СХДСГ полнота 0,6

запас на га 165 бонитет 5

1.4. Номер очага вредных организмов

Тип очага вредных организмов: эпизодический, хронический (нужное подчеркнуть) -

Фаза развития очага вредных организмов: начальная, нарастания численности, собственно вспышка, кризис (нужное подчеркнуть).

1.5. Причина ослабления, повреждения насаждения и время:

**Воздействия сильных ветров прошлых лет, повлекшие наклон более 10°, изгиб или вывал деревьев (код 821), Воздействия тяжести снега, повлекшие сильный изгиб или слом стволов деревьев в прошлые годы (код 823), Погодные условия (код 820).**

Состояние насаждения: Насаждение с нарушенной устойчивостью, Средневзвешанная категория насаждения (Кнас = 2,63)

1.6. Назначенные

мероприятия: Уборка неликвидной древесины (УНД)

Исполнитель работ по проведению лесопатологического обследования: инженер-лесопатолог I категории, отдела защиты леса и ГЛПМ филиала ФБУ "Рослесозащита" "ЦЗЛ Республики Дагестан"

Ф. И. О. Магандалиев М.М.

Подпись 

Дата составления документа: 29.10.2021.



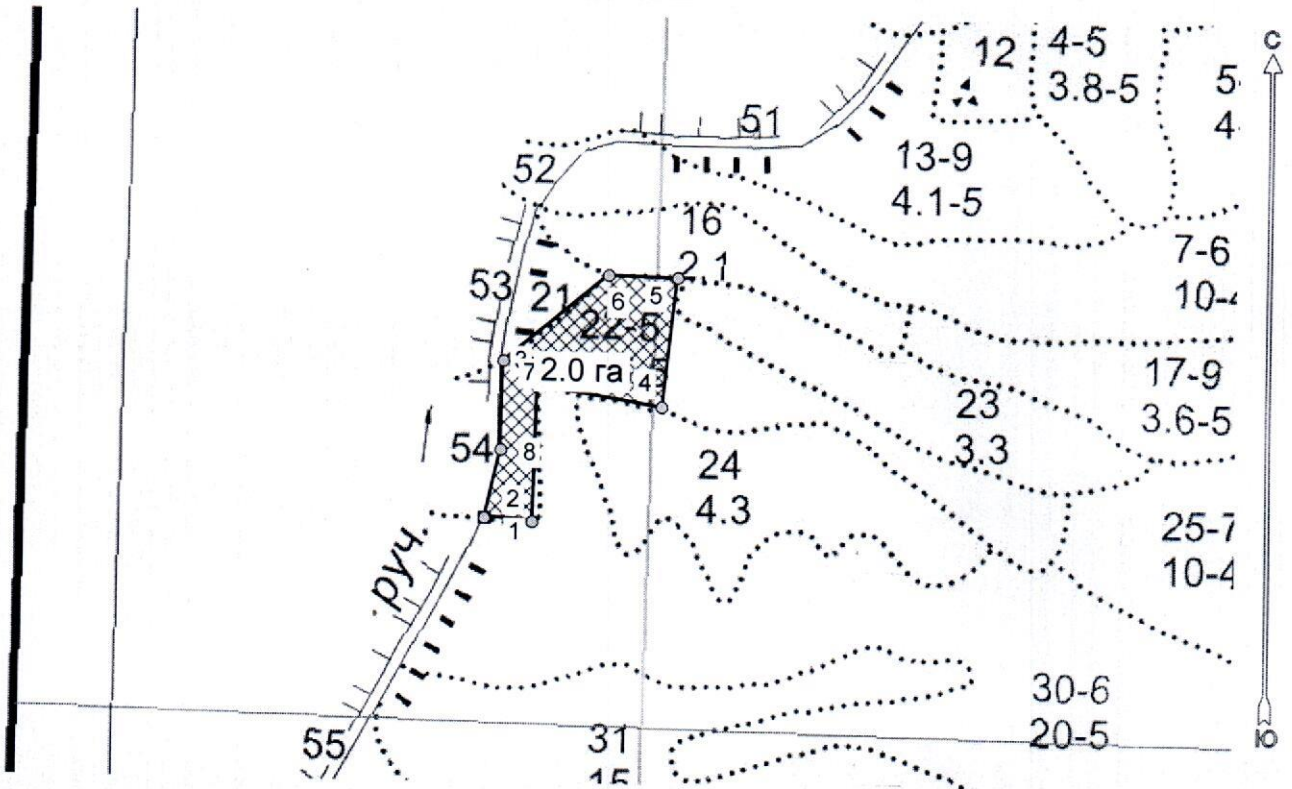
Порода	Б		Количество деревьев по категориям состояния, шт																								Всего									
			I			II			III			IV			Va			Vб			Vв			Vг					Vд			Ve			шт. / м³	в т.ч. подлежат рубке, %
			Н	З	О	Н	З	О	Н	З	О	Н	З	О	Н	З	О	Н	З	О	Н	З	О	Н	З	О			Н	З	О					
7	2	3		4	5	6	7	8	9	10	11	12	13	14	15	16	17	18	19	20	21	22	23	24	25	26	27	28	29							
8																																				
12	2					1																							3 / 0,207	-						
16	1																		1										2 / 0,28	50,0						
20			2			1		1											1										5 / 1,2	20,0						
24	1																		1			2			1				5 / 1,85	80,0						
28			1																			1							2 / 1,06	50,0						
32																													-	-						
36																													-	-						
40																													-	-						
44																													-	-						
48																													-	-						
52																													-	-						
56																													-	-						
60																													-	-						
64																													-	-						
68																													-	-						
72																													-	-						
76																													-	-						
80																													-	-						
84																													-	-						
88																													-	-						
92																													-	-						
96																													-	-						
100																													-	-						
<b>Итого</b>	4	-	3	-	2	-	1	-	-	-	-	-	-	-	-	-	-	-	3	-	-	3	-	-	1	-	-	17	7							
<b>запас</b>	0,648	-	1,01	-	0,309	-	0,24	-	-	-	-	-	-	-	-	-	-	-	0,75	-	-	1,27	-	-	0,37	-	-	4,597	2,39							
<b>Итого, %</b>	14,1	-	22	-	6,7	-	5,2	-	-	-	-	-	-	-	-	-	-	-	16,3	-	-	27,6	-	-	8,1	-	-	100	52,0							



Абрис лесного участка  
с обозначенными границами

Субъект Российской Федерации. Республика Дагестан:  
: Гунибское лесничество  
: Унцукульское уч лесничество, лесной квартал № 2, таксационный выдел № 22,  
площадь лесосеки 2.0 га. УНД

Масштаб 1:7500



Условные обозначения:

	границы назначаемых мероприятий
	поворотные точки
	схематическое расположение пробных площадей

Исполнитель: Магандалиев М М

начальник отдела ЗЛ и ГЛПМ

\* в таблицах приведены магнитные углы  
(магнитное склонение 0 / не задано)

Экспликация или координаты поворотных точек лесосеки:

Общая площадь: 2.0 га

Эксплуатационная площадь: 2.0 га

Номера точек	Величина угла (Пр.внутр)	Координаты точки	Румбы линий/(азимуты)	Меры линий
1 - 2	ЮВ 86.0°   272.0°	46° 40' 25"; 42° 44' 03";	ЮВ 86.0°/(94.0°)	47.6
2 - 3		46° 40' 27"; 42° 44' 03";		
3 - 4	82.5°	46° 40' 28"; 42° 44' 07";	СВ 2.0°/(2.0°)	136.7
4 - 5	273.5°	46° 40' 33"; 42° 44' 07";	ЮВ 80.5°/(99.5°)	124.8
5 - 6	275.0°	46° 40' 34"; 42° 44' 11";	СВ 6.5°/(6.5°)	128.6
6 - 7	221.0°	46° 40' 31"; 42° 44' 11";	СЗ 88.5°/(271.5°)	68.6
7 - 8	229.0°	46° 40' 26"; 42° 44' 08";	ЮЗ 50.5°/(230.5°)	134.6
8 - 1	168.0°	46° 40' 26"; 42° 44' 05";	ЮЗ 1.0°/(181.0°)	87.6
			ЮЗ 13.0°/(193.0°)	70.1

№ выдела	Сплошной пересчет					Координаты начала, конца и поворотных точек лент пересчета/центров круговых площадок пересчета	
	№	длина, м	ширина, м	радиус, м	площадь, га		
22	1			-	2.0	46°40'31"	42°44'11"
	2			-			
	Итого:				2.0		

Исполнитель: Магандалиев М М



начальник отдела ЗЛ и ГЛПМ

\* в таблицах приведены магнитные углы  
(магнитное склонение 0 / не задано)

ГИС «Лесные ресурсы» Формат 5  
1999-2018. Все права защищены.

Дата : 30.09.2021

широта: 42°44'11"

долгота: 46°40'31"

Место проведения: *Гунибское лесничество, Унцукульское участковое лесничество, квартал: 2, выдел:22, площадь выдела: 4,5 га, лесопатологический выдел - №1, площадь ЛППВ - 2 га Уборка неликвидной древесины (УНД)*



Исполнитель работ по проведению лесопатологического обследования: инженер-лесопатолог I категории, отдела защиты леса и ГЛПМ филиала ФБУ "Рослесозащита" "ЦЗЛ Республики Дагестан"

ФИО Магандалиев М.М.

Подпись *Магандалиев М.М.*

Тел.: 8 (8722) 51-76-74

ПРОТИВОЭРОЗИОННЫЕ ЛЕСА

Участковое лесничество: УНЦУКУЛЬСКОЕ

№	Пло-щадь	Состав	Подрост	по: Я	Вы-эле-мент	Воз-вы-Ди	Кл: Гр: Бо:	Тип	Полн: Запас	сырост. ас:	Кл: Запас	на выделе, дес. МЗ	
де-ла	га	ва: рельеф, особени	Р: та	ле-мет	ра	со-ам: с	па: ни	леса	ота	леса, дес. МЗ	ас:	Хозяйственные	
:	:	ка о порослевом	У: я-са	ст	та	ет: во: во: те	тлу	а пл:	Сумм: на	общий: в т.ч.	хо-нич:	ре-еди-захламлен.:	
:	:	происх. Наимен. кат:	ру-	р	ас: ас: т	ей	та: та	сече: га	выдел: ляю-ос: ро-	шум	ли: го:	ев:	мероприятия
:	:	Хар. лесных культур	ур:	та: та	ей	та: та	сече: га	выдел: ляю-ос: ро-	шум	ли: го:	ев:	вида:	
:	:	Кадастров. оценка	ур:	та: та	ей	та: та	сече: га	выдел: ляю-ос: ро-	шум	ли: го:	ев:	вида:	
10	3,2	9С1В+Г	1	18	С	75	18 28 4 2 3	СХДСГ	8	25	80	72 3	3
		склон СВ-20				16 20		С1				8 3	
11	4	лесные культуры	1	1	С	8	1 1 5	СХДСГ	6	1			
		10С						С1					1
		единичные деревья				90	14 28						
		10С											
		склон ЮВ-20											
12	1,0	РОССЫПИ КАМЕНИСТЫЕ											
		культуры-99 г., ПЛОЩАД. РУЧН., ПОСЕВ РУЧНОЙ, 3000 шт/га, состояние УДОВЛЕТВОРИТЕЛЬНЫЕ											
		склон С-20											
13	4,1	8Г1С1В+ЛП	1	13	Г	85	13 20 9 4 5	СХДСГ	5	10	41	33 4	4
		подлесок: МЖ РЕДКИЙ				15 24		С1				4 4	
		склон СВ-35				14 20		С1				4 4	
14	3,7	10С+ГШ	1	13	С	95	13 26 5 3 5	СХДСГ	6	13	48	48 1	
		подлесок: МЖ ГУСТОЙ						С1					
		склон СВ-30											
15	2,1	РОССЫПИ КАМЕНИСТЫЕ											
		склон ЮВ-30											
16	2,1	9Г1С+В+ЛП	1	13	Г	85	13 20 9 4 5	СХДСГ	6	12	25	22 4	2
		подлесок: МЖ РЕДКИЙ				15 24		С1				3 4	
17	3,6	8Г2ЛП+С	1	15	Г	85	15 26 9 4 5	СХДСГ	6	13	47	38 4	4
		подлесок: МЖ РЕДКИЙ				16 28		С1				9 4	
18	5,0	8С1В1Г+ЛП	1	17	С	115	17 36 6 4 5	СХДСГ	7	18	90	72 3	5
		подлесок: МЖ РЕДКИЙ				16 22		С1				9 3	
		склон СВ-25				16 22		С1				9 3	
		культуры-10С (10) 1,5 м, 3,0 тыс.шт/га											
		склон С-15											
19	14,0	7С10С1В1Г	1	20	С	115	20 32 6 4 4	СХДСГ	5	19	266	186 1	
		повреждение ФИТОВРЕДИТЕЛИ, СОСНА ОБЫКНОВ., СЛАВАЯ, СТВОЛОВАЯ ГНИЛЬ				20 32		С1				27 4	
		подлесок: МЖ РЕДКИЙ				20 32		С1				27 3	
		склон С-35				20 32		С1				26 3	
20	4,3	8С2Г+ЛП	1	19	С	75	19 28 4 2 3	СХДСГ	5	17	73	58 1	4
		подлесок: МЖ ШИ СР.ГУСТ				19 28		С1				15 3	
		склон СВ-35											
21	1,2	СКЛОНЫ КРУТНЫЕ											
		склон СЗ-40											
22	4,5	5С4Г1В	1	15	С	95	15 26 5 3 5	СХДСГ	5	15	68	34 1	
		подлесок: МЖ РЕДКИЙ				15 26		С1				27 3	
		склон С-45				15 26		С1				7 3	
23	3,3	СКЛОНЫ КРУТНЫЕ											
		склон С-40											

ПРОХ.РУБКА

10%

ВЫБ. САНР. 1 ОУ