

УТВЕРЖДАЮ:

Председатель Комитета по лесному  
хозяйству Республики Дагестан

  
\_\_\_\_\_ должность  
В.М. Абдулхамидов  
\_\_\_\_\_ фамилия, имя и отчество (при наличии)  
22 ноября 2021 г.  
\_\_\_\_\_ дата

**Акт**

лесопатологического обследования № 20-315-2021

лесных насаждений \_\_\_\_\_ Цумадинское \_\_\_\_\_ (лесничество)  
\_\_\_\_\_ Республика Дагестан \_\_\_\_\_ (субъект Российской Федерации)

Способ лесопатологического обследования: 1. Визуальный   
2. Инструментальный

**Место проведения:**

Участковое лесничество	Урочище (дача)	Квартал	Выдел	Площадь выдела, га	Лесопатологический выдел	Площадь лесопатологического выдела, га
Инхокваринское	-	25	9	22	1	5,5

Лесопатологическое обследование проведено на общей площади 5,5 га.

Кадастровый номер участка: \_\_\_\_\_  
(для участков, предоставленных в постоянное (бессрочное) пользование, аренду)

Документ о праве пользования: \_\_\_\_\_  
\_\_\_\_\_

(тип документа о праве пользования, дата, номер, вид разрешенного использования)

## 2. Инструментальное (детальное) обследование лесных насаждений.

2.1 . Лесничество \_\_\_\_\_ Цумадинское  
Участковое лесничество \_\_\_\_\_ Инхокваринское  
Урочище (дача) \_\_\_\_\_ - \_\_\_\_\_ Квартал 25 Выдел 9  
Лесопатологический выдел \_\_\_\_\_ 1

Наличие ограничений или особенностей участка, влияющих на назначение СОМ:

имеется угроза увеличения пожарной опасности в лесах;

(отметка о наличии ООПТ, ОЗУ, водоохранной зоны, радиоактивного загрязнения лесов, угрозы возникновения очагов вредных организмов или пожарной опасности в лесах)

### 2.2. Фактическая таксационная характеристика лесного насаждения

**не соответствует** таксационному описанию.

*Причины несоответствия:*

*проведенные ранее санитарные мероприятия.*

*Ведомость лесных участков с выявленными несоответствиями таксационным описаниям приведена в приложении 1 к данному Акту.*

### 2.3. Состояние насаждений:

устойчивое (СКС < 1,50)   
с нарушенной устойчивостью (СКС ≥ 1,51 - ≤ 4,50)   
с утраченной устойчивостью (СКС ≥ 4,51)

### 2.4. Средневзвешенная категория состояния 2,62

Причины ослабления, повреждения насаждения:

*погодные условия (код 820); гнили стволовые (код 350); воздействия тяжести снега, повлекшие сильный изгиб или слом стволов деревьев в прошлые годы (код 823); воздействия шквалистых и ураганных ветров прошлых лет, повлекшие слом стволов деревьев (код 822); воздействия сильных ветров прошлых лет, повлекшие наклон более 10°, изгиб или вывал деревьев (код 821). Данные причины определены по следующим признакам: усыхание > 3/4 ветвей в кроне прошлых лет; наличие плодовых тел трутовиков на стволе; слом ствола под кроной прошлых лет; обрыв корней (ывал) прошлых лет; усыхание вершины прошлых лет более 2/3 длины кроны.*

2.4.1 Заселено (отработано) стволовыми вредителями:

Вид вредителя	Порода	Встречаемость заселенных деревьев, % от запаса породы	Встречаемость отработанных деревьев, % от запаса породы	Степень заселения лесного насаждения
1	2	3	4	5
-	-	-	-	-
-	-	-	-	-
-	-	-	-	-
-	-	-	-	-
-	-	-	-	-
-	-	-	-	-

2.4.2 Повреждено огнем:

Вид пожара	Порода	Состояние корневых лап		Состояние корневой шейки		Высушивание луба		Обугленность древесины более 1/3 высоты ствола	
		% поврежденных огнем корней	% деревьев с данным повреждением	Обугленность древесины шейки по окружности	% деревьев с данным повреждением	по окружности (1/4; 1/2; 3/4; более 3/4)	% деревьев с данным повреждением	по окружности ствола (< 1/2; > 1/2)	% деревьев с данным повреждением
1	2	3	4	5	6	7	8	9	10
-	-								
-	-								
-	-								
-	-								
-	-								

2.4.3 Поражено болезнями:

Болезнь/возбудитель	Порода	Встречаемость % от запаса насаждения	Степень поражения лесного насаждения (слабая, средняя, сильная)
1	2	3	4
Гнили стволовые	С	13	слабая
-	-	-	-
-	-	-	-
-	-	-	-
-	-	-	-
-	-	-	-

2.5. Выборке подлежит 16,6 % деревьев по запасу, в том числе:

без признаков ослабления 0 %,  
ослабленных 0 %,  
сильно ослабленных 0 %,  
усыхающих 6,3 %,  
свежего сухостоя 0 %,  
свежего ветровала 0 %,  
свежего бурелома 0 %,  
старого сухостоя 6,8 %,  
старого ветровала 1,5 %,  
старого бурелома 2 %.

Причины назначения: \_\_\_\_\_  
Причины назначения: \_\_\_\_\_  
Причины назначения: \_\_\_\_\_  
Причины назначения: код 822, 821, 823

2.6. Полнота лесного насаждения после уборки деревьев, подлежащих рубке, составит: 0,7.

Критическая полнота для данной категории лесных насаждений и преобладающей породы составляет: 0,3

### ЗАКЛЮЧЕНИЕ к инструментальному обследованию участка.

С целью предотвращения негативных процессов, снижения ущерба от их воздействия назначено: проведение ВСП на площади 5,5 га.

Участковое лесничество	Урочище (дача)	Квартал	Выдел	Площадь выдела, га	Лесопатологический выдел	Площадь лесопатологического выдела	Вид мероприятия	Площадь мероприятия, га	Породы	Доля выбрасываемой древесины по запасу, %	Рекомендуемый срок проведения мероприятия
1	2	3	4	5	6	7	8	9	10	11	12
Инхокваринское	.	25	9	22	1	5,5	ВСП	5,5	С, Б	16,6	до 2023 года

**ЗАКЛЮЧЕНИЕ:** Насаждение с нарушенной устойчивостью (насаждение сильноослабленное).

Средневзвешанная категория насаждения (Кнас = 2,62), назначено ВСП Выбрасываемый запас на 5,5 га: 170 м<sup>3</sup>, в том числе (С- 167 м<sup>3</sup>, Б - 3 м<sup>3</sup>).

Ведомость временной пробной площади и абрис участка прилагаются (приложение 2 и 3 к Акту).

РЕКОМЕНДАЦИИ по проведению мероприятий, не относящихся к мероприятиям по предупреждению распространения вредных организмов: нет.

Дата проведения ЛПО: 14.10.2021 года.

Дата составления документа: 11.11.2021 года.

Исполнитель работ по проведению лесопатологического обследования

Фамилия, имя и отчество (при наличии) Исмаилов А.И.

Организация филиал ФБУ "Рослесозащита" - "ЦЗЛ Республики Дагестан"

Должность заместитель директора филиала

Подпись 

Телефон 8(8722)51-76-74

**Результаты проведения лесопатологического обследования лесных насаждений**

за **октябрь 2021 г.**

Республика Дагестан

Лесничество (лесопарк):

Инхокваринское

Субъект Российской Федерации:

Участковое лесничество:

Инхокваринское

Урочище (лесная дача):

-

1	2	3	4	5	6	7	8	9	Таксационная характеристика лесного насаждения										18	Распределение деревьев по категориям состояния, % от запаса										33	34	Назначенные мероприятия					
									10	11	12	13	14	15	16	17	19	20		21	22	23	24	25	26	27	28	29	30			31	32	35	36		
Номер квартала	Номер выдела	Площадь выдела, га	Плечвое назначение лесов	Категория защитных лесов	ОЗУ	Номер лесопатологического выдела	Площадь лесопатологического выдела	выдела, га	состав	порода	возраст	средняя высота, м	средний диаметр, см	тип леса	полнота	фонитет	запас, куб. м/га	Число деревьев на пробке, шт.	без признаков ослабления	ослабленные	сильно ослабленные	усыхающие			свежий сухойстой	свежий ветровал	свежий бурелом	старый сухойстой	старый ветровал	старый бурелом	Причина ослабления, повреждения	Подлежит рубке, % от запаса	вид	площадь, га			
25	9	22,0	Защитные	Противорознонные леса	нет	1	5,5	9С1Б	Всего	116	15	34	СВЧС	0,8	5	190*	17	18	Н	Р	Н	Р	Н	Р	Н	Р	Н	Р	Н	Р	820; 350; 823; 822; 821.	16,6 17,9 3,1	ВСР	5,5			
									С	-	-	-	-	-	-	-	-	21,3	21,3	22,3	38,5	6,9	6,9	6,3	6,3	7,1	1,7	2,2	2,2	6,8	1,5	2,0					
									Б	-	-	-	-	-	-	-	-	28,9	28,9	28,9	21,6	17,5	17,5	3,1	3,1												

Условные обозначения: Н - деревья не подлежат рубке; Р - деревья подлежат рубке.

Исполнитель работ по проведению лесопатологического обследования:

Фамилия, имя и отчество (при наличии)

Исмаилов А.И.

Подпись

Дата составления документа

11.11.2021

**Ведомость**

**лесных участков с выявленными несоответствиями таксационным описаниям**

Субъект Российской Федерации: \_\_\_\_\_

Республика Дагестан

Лесничество (лесопарк): Цумадинское

Участковое лесничество: \_\_\_\_\_

Инхокваринское

Урочище (лесная дача): \_\_\_\_\_

1	2	3	4	5	6	7	8	9	10	Таксационная характеристика								Заложено			
										11	12	13	14	15	16	17	18	19	20	21	количество, шт.
2005	25	9	22	Защитные	Противоразнозные леса	нет	ТО	1	5,5	7СЗБ	Сосна	100	15	32	СВЧСБ	0,8	5	190	1	0,6	
				Лесное назначение лесов	Категория защитных лесов	ОЗУ	Источник данных	Номер лесопатологического выдела	Площадь лесопатологического выдела, га	состав	порода	возраст, лет	средняя высота, м	средний диаметр, см	тип леса	полнота	бонитет	запас, куб. м/га			

Условные обозначения

ТО - таксационные описания

Ф - фактическая характеристика лесного насаждения

Исполнитель работ по проведению лесопатологического обследования:

Фамилия, имя и отчество (при наличии)

Исмаилов А.И.

Подпись



**ВРЕМЕННАЯ ПРОБНАЯ ПЛОЩАДЬ № 1**

1.1 Субъект Российской Федерации: Республика Дагестан  
Лесничество Цумадинское  
Участковое лесничество: Инхокваринское  
Урочище (дача): -  
Квартал 25 Выдел 9 Площадь выдела 22,0 га.  
Лесопатологический выдел: 1 Площадь лесопатологического выдела 5,5 га.

1.2 Метод перече́та: ленточная пробная площадь.

Количество лент / площадок: 1  
Размеры площадок (длина x ширина/радиус): 300x20 м.  
Размер временной пробной площади: Размер временной пробной площади: 0,6 га.

1.3 Фактичекая таксационная характеристика насаждения:

Состав: 9С1Б возраст 116 лет тип леса СВЧСБ  
полнота 0,8 ; бонитет 5 ; запас на га 190 кбм.  
возобновление отсутствует.

1.4 Номер очага вредных организмов: б/н.


Тип очага вредных организмов: -  
Фаза развития очага вредных организмов: -

1.5 Причина ослабления, повреждения насаждения и время:

*погодные условия (код 820); гнили стволые (код 350); воздействия тяжести снега, повлекшие сильный изгиб или слом стволов деревьев в прошлые годы (код 823); воздействия шквалистых и ураганных ветров прошлых лет, повлекшие слом стволов деревьев (код 822); воздействия сильных ветров прошлых лет, повлекшие наклон более 10°, изгиб или вывал деревьев (код 821). Время повреждения: 2018 гг. Состояние насаждения: сильно ослабленное, Средневзвешенная категория состояния насаждения: 2,62.*

1.6 Назначенные мероприятия: ВСП.

Исполнитель работ по проведению лесопатологического обследования:

Фамилия, имя  
и отчество (при наличии) Исмаилов А.И. Подпись   
Дата составления документа: 11.11.2021 года.

### ВЕДОМОСТЬ ПЕРЕЧЕТА ДЕРЕВЬЕВ

Итоговая ведомость по насаждению. СКС насаждения: 2,62.

Ступени толщины см	Количество деревьев по категориям состояния, шт.																Всего	
	1		2		3		4		5		5 (а,б,в)			5 (г,д,е)			шт./ куб.м.	в т.ч. подлежит рубке, %
	Н	З	Н	З	Н	З	Н	З	Н	З	Н	З	О	Н	З	О		
1	2	3	4	5	6	7	8	9	10	11	12	13	14	15	16	17	18	19
20							4							1			5/1,5	1
24	2		2		2		1							1			8/3,76	1
28	4		4		3												11/7,48	
32	6		8		7									1	1		22/20,9	1
36	7				17									1	4		29/35,96	5,1
40	4		5		4										1		14/22,12	1
44			2		1									1			4/7,72	1
48			1		1			3									5/11,65	3,1
-																	0/0	
-																	0/0	
итого, шт	23		22		35		5	3						4	6		98	13,3
итого, куб.м.	24,4		25,4		41,3		1,7	7,0						3,9	7,5		111,2	16,6
итого, куб,%	21,9		22,8		37,2		1,5	6,3						3,5	6,8		100	16,6

Порода1: С. СКС породы: 2,64.

Ступени толщины см	Количество деревьев по категориям состояния, шт.																Всего	
	1		2		3		4		5		5 (а,б,в)			5 (г,д,е)			шт./ куб.м.	в т.ч. подлежит рубке, %
	Н	З	Н	З	Н	З	Н	З	Н	З	Н	З	О	Н	З	О		
1	2	3	4	5	6	7	8	9	10	11	12	13	14	15	16	17	18	19
24	1		1		1									1			4/1,88	1,2
28	2		2		2												6/4,08	
32	5		7		6										1		19/18,05	1,2
36	7				17									1	4		29/35,96	6,3
40	4		5		4										1		14/22,12	1,2
44			2		1									1			4/7,72	1,2
48			1		1			3									5/11,65	3,7
-																	0/0	
-																	0/0	
-																	0/0	
итого, шт	19		18		32			3						3	6		81	14,8
итого, куб.м.	21,6		22,6		39,2			7,0						3,6	7,5		101,5	17,9
итого, куб,%	21,3		22,3		38,5			6,9						3,6	7,4		100	17,9

Порода2: Б. СКС породы: 2,37.

Ступени толщины см	Количество деревьев по категориям состояния, шт.																Всего	
	1		2		3		4		5		5 (а,б,в)			5 (г,д,е)			шт./ куб.м.	в т.ч. подлежит рубке, %
	Н	З	Н	З	Н	З	Н	З	Н	З	Н	З	О	Н	З	О		
1	2	3	4	5	6	7	8	9	10	11	12	13	14	15	16	17	18	19
20							4							1			5/1,5	5,9
24	1		1		1		1										4/1,88	
28	2		2		1												5/3,4	
32	1		1		1												3/2,85	
-																	0/0	
-																	0/0	
-																	0/0	
-																	0/0	
-																	0/0	
итого, шт	4		4		3		5							1			17	5,9
итого, куб.м.	2,8		2,8		2,1		1,7							0,3			9,7	3,1
итого, куб,%	28,9		28,9		21,6		17,5							3,1			100	3,1

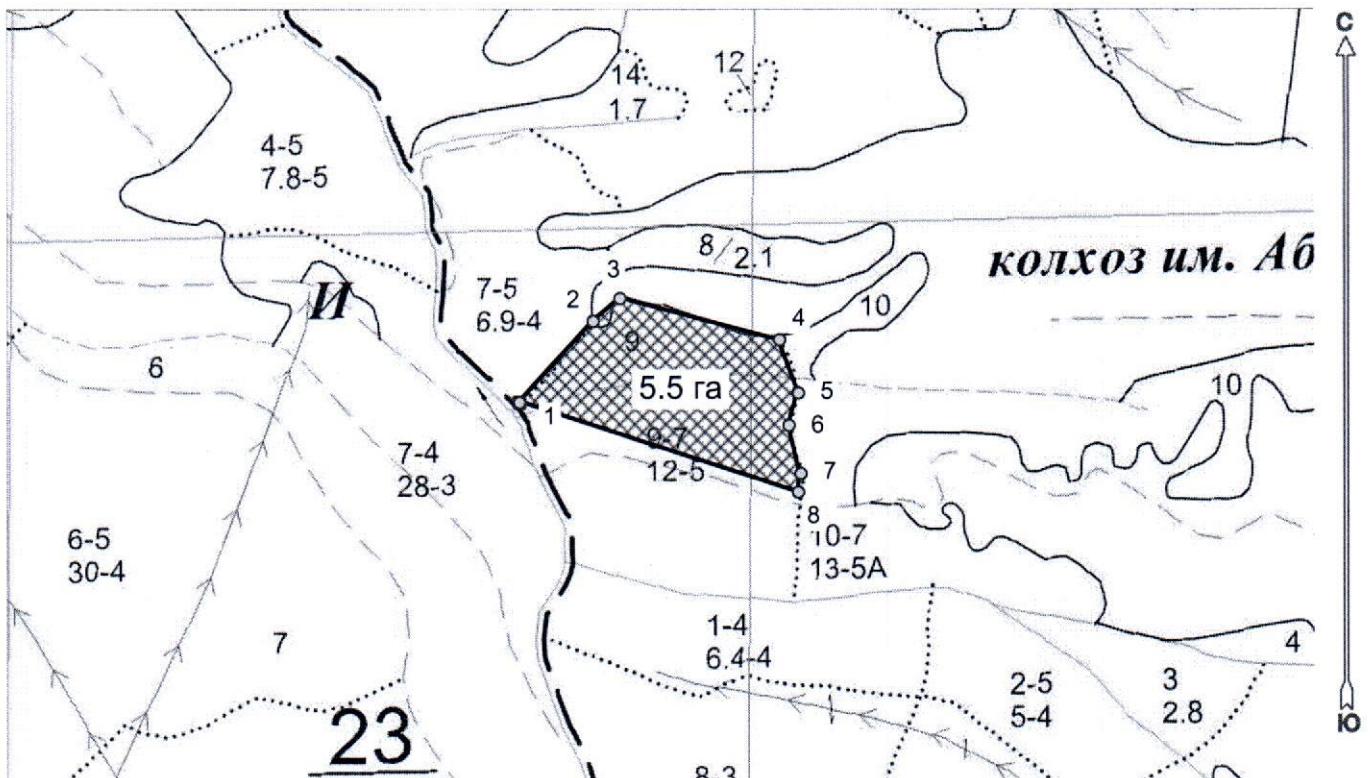




### Абрис лесного участка с обозначенными границами

Субъект Российской Федерации. Республика Дагестан:  
: Цумадинское лесничество  
: Инхокваринское уч лесничество, лесной квартал № 25, таксационный выдел № 9\_, площадь лвыдела 5.5 га. ВСП

Масштаб 1:10000



Условные обозначения:

	границы назначаемых мероприятий
	поворотные точки
	схематическое расположение пробных площадей

Исполнитель: Магандалиев М М

начальник отдела ЗЛ и ГЛПМ

\* в таблицах приведены магнитные углы  
(магнитное склонение 0 / не задано)

Экспликация или координаты поворотных точек лесосеки:

Общая площадь: 5.5 га

Эксплуатационная площадь: 5.5 га

Номера точек	Величина угла (Пр.внутр)	Координаты точки	Румбы линий/(азимуты)	Меры линий
1 - 2	СВ 42.0°   172.5°	45° 58' 53"; 42° 24' 41";	СВ 42.0°/(42.0°)	144.8
2 - 3		45° 58' 58"; 42° 24' 45";		
3 - 4	125.0°	45° 58' 59"; 42° 24' 46";	ЮВ 75.5°/(104.5°)	217.1
4 - 5	124.0°	45° 59' 08"; 42° 24' 44";	ЮВ 19.5°/(160.5°)	74.6
5 - 6	144.5°	45° 59' 10"; 42° 24' 41";	ЮЗ 16.5°/(196.5°)	44.0
6 - 7	210.5°	45° 59' 09"; 42° 24' 40";	ЮВ 14.0°/(166.0°)	65.3
7 - 8	158.0°	45° 59' 10"; 42° 24' 38";	ЮЗ 8.0°/(188.0°)	24.9
8 - 1	80.5°	45° 59' 10"; 42° 24' 37";	СЗ 72.0°/(288.0°)	385.8

№ выдела	Ленты (круговой площадки) перече́та					Координаты начала, конца и поворотных точек лент перече́та/центров круговых площадок перече́та	
	№ ленты (площадки)	длина, м	ширина, м	радиус, м	площадь, га		
9	1	300	20	-	0,6	45° 59' 10"	42° 24' 38"
	2						
				Итого:	0,6		

Исполнитель: Магандалиев М М



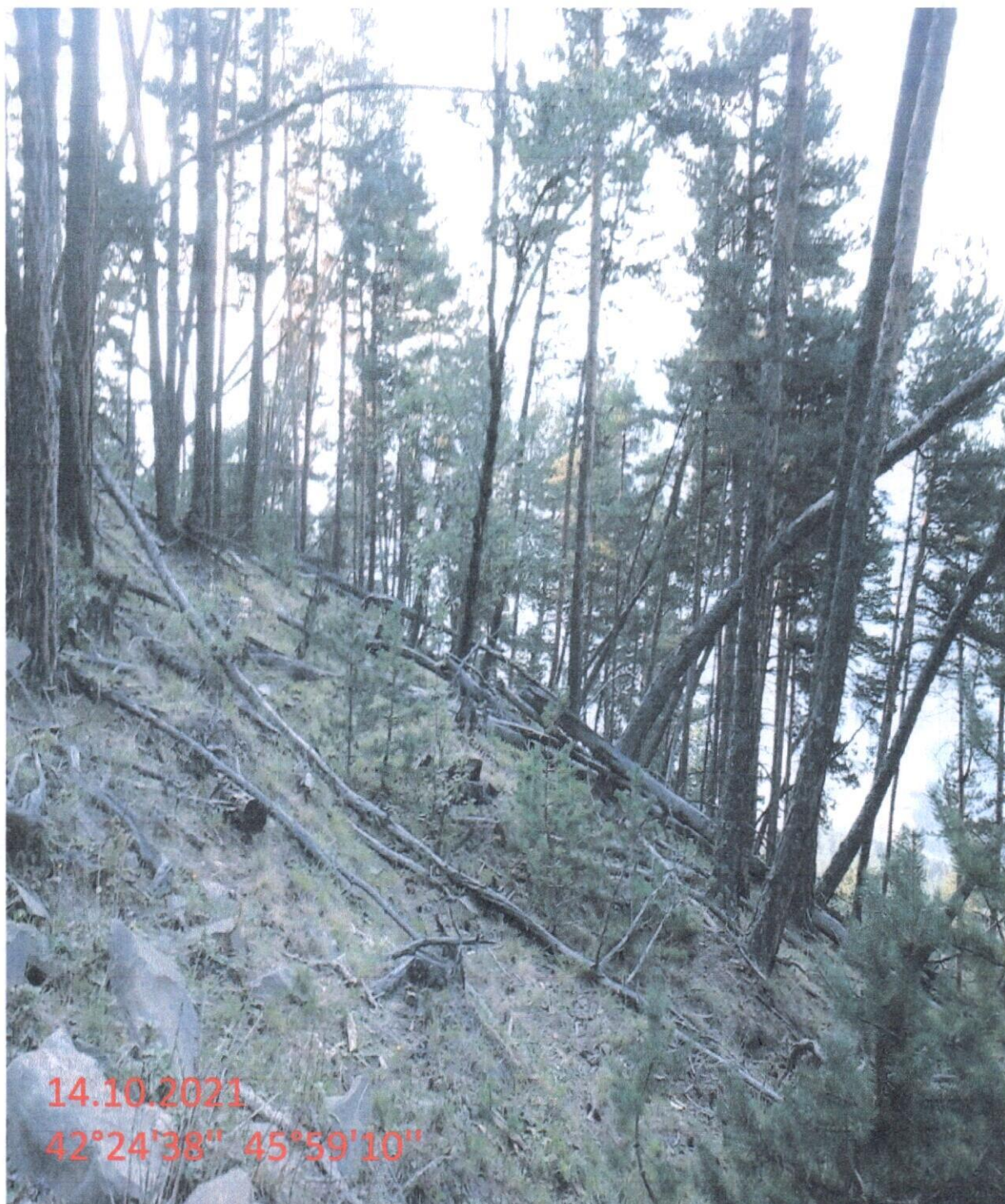
начальник отдела ЗЛ и ГЛПМ

\* в таблицах приведены магнитные углы  
(магнитное склонение 0 / не задано)

ГИС «Лесные ресурсы» Formap 5  
1999-2018. Все права защищены.

к акту № 5-315-2021г.

Дата обследования: 14.10.2021



1	6,4	10С	1	15	С	70	15	28	4	2	4	СВЧСВ	1,0	29	186	186	1	
подлесок: МЖ РЕДКИЙ склон ЮЗ-40 ПОЛНОТА НЕРАВНОМЕРНАЯ, НАСАЖЕНИЕ РАЗНОВОЗРАСТНОЕ, 257 ПОЛНОТА НЕРАВНОМЕРНАЯ, НАСАЖЕНИЕ РАЗНОВОЗРАСТНОЕ, 257 ПОЛНОТА НЕРАВНОМЕРНАЯ, НАСАЖЕНИЕ РАЗНОВОЗРАСТНОЕ, 257 ПОЛНОТА НЕРАВНОМЕРНАЯ, НАСАЖЕНИЕ РАЗНОВОЗРАСТНОЕ, 257																		
2	5,0	9С1В	1	17	С	90	17	32	5	3	4	СВЧСВ	,7	24	120	108	1	
подлесок: МЖ РЕДКИЙ склон СВ-40 ПОЛНОТА НЕРАВНОМЕРНАЯ, НАСАЖЕНИЕ РАЗНОВОЗРАСТНОЕ ПОЛНОТА НЕРАВНОМЕРНАЯ, НАСАЖЕНИЕ РАЗНОВОЗРАСТНОЕ ПОЛНОТА НЕРАВНОМЕРНАЯ, НАСАЖЕНИЕ РАЗНОВОЗРАСТНОЕ ПОЛНОТА НЕРАВНОМЕРНАЯ, НАСАЖЕНИЕ РАЗНОВОЗРАСТНОЕ																		
3	2,8	9В10С	1	10	В	55	10	18	6	4	5	ВЛБСВ	,6	6	17	15	3	
подлесок: МЖ РЕДКИЙ склон СВ-40 ПОЛНОТА НЕРАВНОМЕРНАЯ, НАСАЖЕНИЕ РАЗНОВОЗРАСТНОЕ ПОЛНОТА НЕРАВНОМЕРНАЯ, НАСАЖЕНИЕ РАЗНОВОЗРАСТНОЕ ПОЛНОТА НЕРАВНОМЕРНАЯ, НАСАЖЕНИЕ РАЗНОВОЗРАСТНОЕ ПОЛНОТА НЕРАВНОМЕРНАЯ, НАСАЖЕНИЕ РАЗНОВОЗРАСТНОЕ																		
4	,8	10С	1	23	С	150	23	40	8	4	3	СВЧСВ	,3	13	10	10	2	
подрост: 10С (30) 3,0 м, 5,0 тыс.шт/га подлесок: МЖ РЕДКИЙ склон СВ-30 селекционная оценка: НОРМАЛЬНЫЕ селекционная оценка: НОРМАЛЬНЫЕ селекционная оценка: НОРМАЛЬНЫЕ																		
5	1,9	5С5В	1	12	С	55	12	20	3	2	4	СВЧСВ	,6	12	23	12	2	
подрост: 10С (30) 3,0 м, 2,0 тыс.шт/га подлесок: МЖ РЕДКИЙ склон СВ-30 селекционная оценка: НОРМАЛЬНЫЕ селекционная оценка: НОРМАЛЬНЫЕ селекционная оценка: НОРМАЛЬНЫЕ																		
6	4,2	10С	1	21	С	130	21	40	7	4	4	СВЧСВ	,7	27	113	113	2	
подрост: 10С (30) 3,0 м, 5,0 тыс.шт/га подлесок: МЖ РЕДКИЙ склон СВ-30 селекционная оценка: НОРМАЛЬНЫЕ селекционная оценка: НОРМАЛЬНЫЕ селекционная оценка: НОРМАЛЬНЫЕ																		
7	20,0	10С	1	20	С	110	20	44	6	4	4	СВЧСВ	,9	32	640	640	3	
подрост: 10С (30) 3,0 м, 5,0 тыс.шт/га подлесок: МЖ РЕДКИЙ склон СВ-30 селекционная оценка: НОРМАЛЬНЫЕ селекционная оценка: НОРМАЛЬНЫЕ селекционная оценка: НОРМАЛЬНЫЕ																		
8	13,0	5С5В	1	13	С	60	13	24	3	2	4	СВЧСВ	,8	18	234	117	13	
подрост: 10С (30) 3,0 м, 5,0 тыс.шт/га подлесок: МЖ РЕДКИЙ склон СВ-30 селекционная оценка: НОРМАЛЬНЫЕ селекционная оценка: НОРМАЛЬНЫЕ селекционная оценка: НОРМАЛЬНЫЕ																		
9	22,0	7С3В	1	15	С	100	15	32	5	3	5	СВЧСВ	,8	23	506	354	1	
подрост: 10С (30) 3,0 м, 5,0 тыс.шт/га подлесок: МЖ РЕДКИЙ склон СВ-30 селекционная оценка: НОРМАЛЬНЫЕ селекционная оценка: НОРМАЛЬНЫЕ селекционная оценка: НОРМАЛЬНЫЕ																		
10	12,0	8Б2С	1	16	Б	75	15	28	8	4	4	СВЧСВ	,6	13	156	125	3	
подрост: 10С (30) 3,0 м, 3,0 тыс.шт/га подлесок: МЖ РЕДКИЙ склон ЮЗ-40 ПОЛНОТА НЕРАВНОМЕРНАЯ, НАСАЖЕНИЕ РАЗНОВОЗРАСТНОЕ ПОЛНОТА НЕРАВНОМЕРНАЯ, НАСАЖЕНИЕ РАЗНОВОЗРАСТНОЕ ПОЛНОТА НЕРАВНОМЕРНАЯ, НАСАЖЕНИЕ РАЗНОВОЗРАСТНОЕ																		
11	3,6	10С+Б	1	18	С	110	18	40	6	4	4	СВЧСВ	,8	29	104	104	1	
подрост: 10С (30) 3,0 м, 3,0 тыс.шт/га подлесок: СПР МЖ РЕДКИЙ склон ЮЗ-40 ПОЛНОТА НЕРАВНОМЕРНАЯ, НАСАЖЕНИЕ РАЗНОВОЗРАСТНОЕ ПОЛНОТА НЕРАВНОМЕРНАЯ, НАСАЖЕНИЕ РАЗНОВОЗРАСТНОЕ ПОЛНОТА НЕРАВНОМЕРНАЯ, НАСАЖЕНИЕ РАЗНОВОЗРАСТНОЕ																		
12	11,0	8С2В	1	13	С	80	13	22	4	2	5	СВЧСВ	,6	15	165	132	1	
подрост: 10С (30) 3,0 м, 3,0 тыс.шт/га подлесок: СПР МЖ РЕДКИЙ склон ЮЗ-40 ПОЛНОТА НЕРАВНОМЕРНАЯ, НАСАЖЕНИЕ РАЗНОВОЗРАСТНОЕ ПОЛНОТА НЕРАВНОМЕРНАЯ, НАСАЖЕНИЕ РАЗНОВОЗРАСТНОЕ ПОЛНОТА НЕРАВНОМЕРНАЯ, НАСАЖЕНИЕ РАЗНОВОЗРАСТНОЕ																		