

Утверждаю  
Председатель Комитета  
по лесному хозяйству  
Республики Дагестан  
В. М. Абдулхамидов  
Дата: 18 ноября 2021г

**Акт  
лесопатологического обследования № 24-307-2021**

лесных насаждений Кизлярское лесничество (лесопарк)  
Республика Дагестан (субъект Российской Федерации)

Способ лесопатологического обследования:

1. Визуальный  
2. Инструментальный

<input type="checkbox"/>
<input checked="" type="checkbox"/>

**Место проведения**

Участковое лесничество	Урочище (дача)	Квартал	Выдел	Площадь выдела, га	Лесопатологический выдел	Площадь лесопатологического выдела, га
Ново-Романовское	-	11	5	2,2	-	-

Лесопатологическое обследование проведено на общей площади 2,2 га

Кадастровый номер участка: -  
(для участков, предоставленных в постоянное (бессрочное) пользование, аренду)

Документ о праве пользования:

-

(тип документа о праве пользования, дата, номер, вид разрешенного использования лесов)

## 2. Инструментальное обследование лесного участка.

(раздел включается в акт, в случае проведения лесопатологического обследования визуальным способом)

2.1. Лесничество Кизлярское Участковое лесничество Ново-Романовское  
 Урочище (дача) - Квартал 11 Выдел 5

Наличие ограничений или особенностей участка, влияющих на назначение СОМ:

(отметка о наличии ООПТ, ОЗУ, водоохранной зоны, радиоактивного загрязнения лесов, угрозы возникновения очагов вредных организмов или пожарной опасности в лесах).

### 2.1 Фактическая таксационная характеристика лесного насаждения не соответствует таксационному описанию.

Причина не соответствия давность лесоустройства 10 и более лет

Ведомость насаждений с выявленными несоответствиями таксационным описаниям приведена в приложении 1 к Акту.

### 2.2. Состояние насаждений:

с нарушенной устойчивостью (средневзвешенная категория состояния  $\geq 1,51 - < 4,50$ )

-

с утраченной устойчивостью (средневзвешенная категория состояния  $\geq 4,51$ )

✓

устойчивое (средневзвешенная категория состояния  $< 1,50$ )

-

### 2.4. Причины ослабления, повреждения, средневзвешенная категория состояния насаждения:

Неблагоприятные условия произрастания (код 810), Засуха (код 830). Средневзвешенная категория насаждения (Кнас = 5)

#### 2.4.1 Повреждено огнём:

Вид пожара	Порода	Состояние корневых лап		Состояние корневой шейки		Подсушивание луба		Обугленность древесины более 1/3 высоты ствола	
		процент повреждённых огнём корней	процент деревьев с данным повреждением	ожег корневой шейки по окружности (1/4; 2/4; 3/4; более 3/4)	процент деревьев с данным повреждением	по окружности (1/4; 2/4; 3/4; более 3/4)	процент деревьев с данным повреждением	по окружности (менее 1/2; более 1/2)	процент деревьев с данным повреждением
1	2	3	4	5	6	7	8	9	10
не выявлено									

#### 2.4.2 Заселено (отработано) стволовыми вредителями:

Вид вредителя	Порода	Встречаемость заселённых деревьев, % от запаса породы	Встречаемость отработанных деревьев, % от запаса породы	Степень заселения лесного насаждения (слабая, средняя, сильная)		
				5	6	7
1	2	3	4	5	6	7
не выявлено						

#### 2.4.3 Поражено болезнями:

Вид болезни	Порода	Встречаемость (% поражённых деревьев)	Степень поражения лесного насаждения (слабая, средняя, сильная)		
			4	5	6
1	2	3	4	5	6
не выявлено					



2.3. Выборке подлежит 100 % от запаса

в том числе :

без признаков ослабления	-	% (причины назначения)
ослабленных	-	% (причины назначения)
сильно ослабленных	-	% (причины назначения)
усыхающих	-	% (причины назначения)
свежего сухостоя	-	%;
свежего ветровала	-	%;
свежего бурелома	-	%;
старого ветровала	<u>25,6</u>	%;
старого бурелома	<u>15,5</u>	%;
старого сухостоя	<u>58,9</u>	%;

2.6. Полнота лесного насаждения после уборки деревьев, подлежащих рубке, составит 0

Критическая полнота для данной категории лесных насаждений и преобладающей породы состав. 0,3

**ЗАКЛЮЧЕНИЕ к инструментальному обследованию участка.**

Участковое лесничество	Урочище (дача)	Квартал	Выдел	Площадь выдела, га	Лесопатологический выдел	Площадь лесопатологического выдела, га	Вид мероприятия	Площадь мероприятия, га	Породы	Доля выбираемой древесины по запасу, %	Рекомендуемый срок проведения мероприятия
1	2	3	4	5	6	7	8	9	10	11	12
Ново-Романовское	-	11	5	2,2	-	-	Уборка неликвидной древесины (УНД)	2,2 га	А - - - - - - -	100 %	до 3 кв. 2024 г.

**ЗАКЛЮЧЕНИЕ:** Насаждение с утраченной устойчивостью. Средневзвешанная категория насаждения (Кнас = 5) (насаждение погибшее). С целью предотвращения негативных процессов, снижения ущерба от их воздействия, назначено: Уборка неликвидной древесины (УНД) Выбираемый запас на 2,2 га: 3 м³, в том числе (А - 3 м³.)

Ведомость перечета деревьев, назначенных в рубку, и абрис лесного участка прилагаются (прил. 2 и 3 к данному акту).

РЕКОМЕНДАЦИИ по проведению мероприятий, не относящихся к мероприятиям по предупреждению распространения вредных организмов.

**При проведении рубок лесных насаждений одновременно с заготовкой древесины следует производить очистку мест рубок (лесосек) от порубочных остатков.**

Дата проведения обследований 05.10.2021

Дата составления документа: 03.11.2021

Исполнитель работ по проведению лесопатологического обследования: инженер 1 категории отдела ИАО филиала ФБУ "Рослесозащита" "ЦЗЛ Республики Дагестан"

ФИО Магомедова Г.К.

Подпись 

Тел.: 8 (8722) 51-76-74

Ведомость лесных участков с выявленными несоответствиями таксационным описаниям

Субъект Российской Федерации Республика Дагестан Лесничество Кизлярское

Уч.лесничество Ново-Романовское Урочище(лесная дача)

Год проведения лесопатологического обследования	Номер квартала	Номер выдела	Площадь выдела, га	Целевое назначение лесов	Категория защитных лесов	ОЗУ	Источник данных	Номер лесопатологического выдела	Площадь лесопатологического выдела, га	Выдела, га	состав	порода	возраст, лет	средняя высота, м	средний диаметр, см	тип леса	полнота	бонитет	запас, м³/га	Заложено пробных площадей																										
																				количество, шт.	общая площадь, га																									
2006	11	5	2,2	Защитные	ЛЕСА, РАСТОЛ. В СТЕПЯХ, ГОРАХ И ДР.	-	ТО	9	10	11	10А	-	-	-	-	СВДЧП	0,3	3	-	-	20	21																								
																							10	10																						
2006	11	5	2,2	Защитные	Лесостепные леса	-	Ф	9	10	10А	А	33	5	10	СВДЧП	0,1	3	-	-	-	-	-			-																					
																							1	1		1	1	1	1	1	1	1	1	1	1	1	1	1	1	1	1	1	1	1	1	1

ТО - таксационные описания Ф - фактическая характеристика лесного насаждения

Исполнитель работ по проведению лесопатологического обследования: инженер 1 категории отдела ИАО филиала ФБУ "Гослесозащита" "ЦЗЛ Республики Дагестан"

ФИО Магомедова Г.К. Подпись 





## ВРЕМЕННАЯ ПРОБНАЯ ПЛОЩАДЬ

1.1 Субъект Российской Федерации Республика Дагестан

Лесничество Кизлярское Уч.лесничество Ново-Романовское

Урочище(лесная дача) -

Квартал 11 Выдел 5

Площадь выдела 2,2 га. Лесопатологический выдел -

Площадь лесопатологического выдела - га.

1.2. Метод перече́та сплошной перече́т

Количество лент / площадок -

Размеры площадок (длина x ширина/радиус) - Размер временной пробной площади: -

Площадь мероприятия 2,2 га

1.3. Фактическая таксационная характеристика насаждения:

состав 10А

возраст 33 / лет; тип леса СВДЧП полнота 0,1

запас на га 1 бонитет 3

1.4. Номер очага вредных организмов

Тип очага вредных организмов: эпизодический, хронический (нужное подчеркнуть) -

Фаза развития очага вредных организмов: начальная, нарастания численности, собственно вспышка, кризис (нужное подчеркнуть).

1.5. Причина ослабления, повреждения насаждения и время:

**Неблагоприятные условия произрастания (код 810), Засуха (код 830).**

Состояние насаждения: **Насаждение с утраченной устойчивостью, Средневзвешанная категория насаждения (Кнас = 5) (насаждение погибшее)**

1.6. Назначенные  
мероприятия:

Уборка неликвидной древесины (УНД)

Исполнитель работ по проведению лесопатологического обследования: инженер I категории отдела ИАО филиала ФБУ "Рослесозащита" "ЦЗЛ Республики Дагестан"

Ф. И. О. Магомедова Г.К. Подпись 

Дата составления документа: 09.11.2021



**ВЕДОМОСТЬ ПЕРЕЧЕТА ДЕРЕВЬЕВ**

(для сплошного, ленточного и перечета на круговых площадках постоянного радиуса)

**Итоговая ведомость по насаждению - 10А**

**Кнас = 5 погибшее**

Ступени толщины, см	Количество деревьев по категориям состояния, шт																											Всего				
	I			II			III			IV			Va			Vб			Vв			Vг			Vд			Ve			шт. / м²	в т.ч. подлежит рубке, %
	Н	З	О	Н	З	О	Н	З	О	Н	З	О	Н	З	О	Н	З	О	Н	З	О	Н	З	О	Н	З	О					
1	2	3	4	5	6	7	8	9	10	11	12	13	14	15	16	17	18	19	20	21	22	23	24	25	26	27	28	29				
8																		17			4			7			28 / 0,952	100,0				
12																		9			6			2			17 / 1,615	100,0				
16																		1									1 / 0,189	100,0				
20																											-	-				
24																											-	-				
28																											-	-				
32																											-	-				
36																											-	-				
40																											-	-				
44																											-	-				
48																											-	-				
52																											-	-				
56																											-	-				
60																											-	-				
64																											-	-				
68																											-	-				
72																											-	-				
76																											-	-				
80																											-	-				
84																											-	-				
88																											-	-				
92																											-	-				
96																											-	-				
100																											-	-				
Итого	-	-	-	-	-	-	-	-	-	-	-	-	-	-	-	-	-	27	-	-	10	-	-	9	-	-	46	46				
запас, м³	-	-	-	-	-	-	-	-	-	-	-	-	-	-	-	-	-	1,622	-	-	0,706	-	-	0,428	-	-	2,756	2,76				
Итого, %	-	-	-	-	-	-	-	-	-	-	-	-	-	-	-	-	-	58,9	-	-	25,6	-	-	15,5	-	-	100	100,0				

Ступени толщины, см	Количество деревьев по категориям состояния, шт																											Всего				
	I			II			III			IV			Va			Vб			Vв			Vг			Vд			Ve			шт. / м²	в т.ч. подлежит рубке, %
	Н	З	О	Н	З	О	Н	З	О	Н	З	О	Н	З	О	Н	З	О	Н	З	О	Н	З	О	Н	З	О					
1	2	3	4	5	6	7	8	9	10	11	12	13	14	15	16	17	18	19	20	21	22	23	24	25	26	27	28	29				
8																		17			4			7			28 / 0,952	100,0				
12																		9			6			2			17 / 1,615	100,0				
16																		1									1 / 0,189	100,0				
20																											-	-				
24																											-	-				
28																											-	-				
32																											-	-				
36																											-	-				
40																											-	-				
44																											-	-				
48																											-	-				
52																											-	-				
56																											-	-				
60																											-	-				
64																											-	-				
68																											-	-				
72																											-	-				
76																											-	-				
80																											-	-				
84																											-	-				
88																											-	-				
92																											-	-				
96																											-	-				
100																											-	-				
Итого	-	-	-	-	-	-	-	-	-	-	-	-	-	-	-	-	-	27	-	-	10	-	-	9	-	-	46	46				
запас	-	-	-	-	-	-	-	-	-	-	-	-	-	-	-	-	-	1,622	-	-	0,706	-	-	0,428	-	-	2,756	2,76				
Итого, %	-	-	-	-	-	-	-	-	-	-	-	-	-	-	-	-	-	58,9	-	-	25,6	-	-	15,5	-	-	100	100,0				

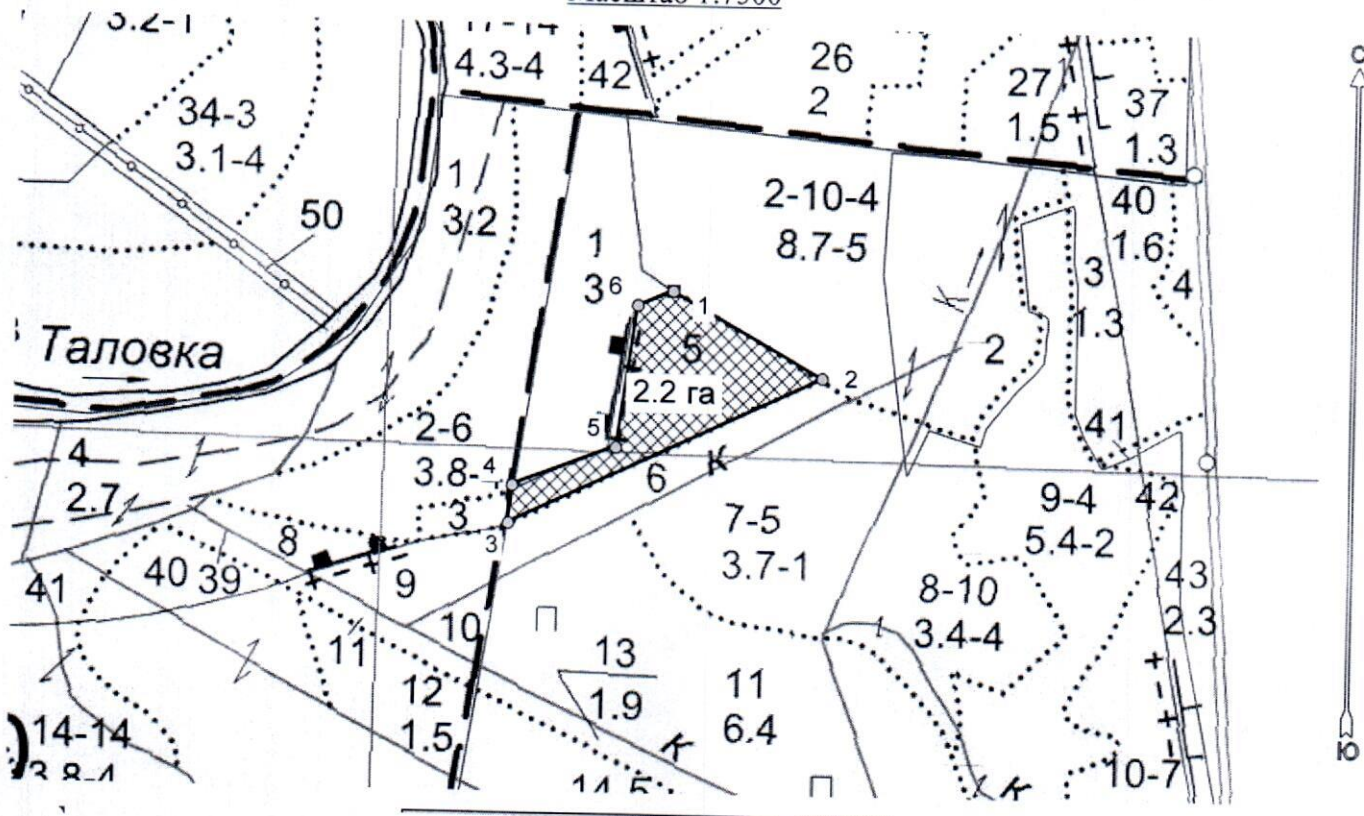




### Абрис лесного участка с обозначенными границами

Субъект Российской Федерации. Республика Дагестан:  
: Кизлярское лесничество  
: Новоромановское уч лесничество, лесной квартал № 11, таксационный выдел № 5, площадь выдела 2.2 га. УНД

Масштаб 1:7500



### Условные обозначения:

	границы назначаемых мероприятий
	поворотные точки
	схематическое расположение пробных площадей

Исполнитель: Магандалиев М М

начальник отдела ЗЛ и ГЛПМ

\* в таблицах приведены магнитные углы  
(магнитное склонение 0 / не задано)



Экспликация или координаты поворотных точек лесосеки:

Общая площадь: 2.2 га

Эксплуатационная площадь: 2.2 га

Номера точек	Величина угла (Пр.внутр)	Координаты точки	Румбы линий/(азимуты)	Меры линий
1 - 2	ЮВ 61.0°   55.0°	46° 41' 09"; 43° 57' 25";	ЮВ 61.0°/(119.0°)	171.4
2 - 3		46° 41' 16"; 43° 57' 23";		
3 - 4	59.0°	46° 41' 02"; 43° 57' 18";	ЮЗ 64.5°/(244.5°)	344.9
4 - 5	116.5°	46° 41' 02"; 43° 57' 19";	СВ 5.0°/(5.0°)	37.9
5 - 6	241.0°	46° 41' 07"; 43° 57' 20";	СВ 69.0°/(69.0°)	109.8
6 - 1	120.5°	46° 41' 08"; 43° 57' 25";	СВ 8.0°/(8.0°)	142.1
			СВ 67.5°/(67.5°)	38.2

№ выдела	Сплошной пересчет					Координаты начала, конца и поворотных точек лент пересчета/центров круговых площадок пересчета	
	№	длина, м	ширина, м	радиус, м	площадь, га		
5	1			-	2.0	46° 41' 02"	43° 57' 19"
	2			-			
	Итого:				2.0		

Исполнитель: Магандалиев М М



начальник отдела ЗЛ и ГЛПМ

\* в таблицах приведены магнитные углы (магнитное склонение 0 / не задано)

ГИС «Лесные ресурсы» Формат 5  
1999-2018. Все права защищены.



Дата : 05.10.2021

широта: \_\_\_\_\_

долгота: \_\_\_\_\_

Место *Кизлярское лесничество, Ново-Романовское участковое лесничество, квартал: 11, выдел: 5,*  
проведение: *площадь выдела: 2,2 га, Уборка неликвидной древесины (УНД)*





