

Приложение 2
к приказу Минприроды России
от 16.09.2016 N 480

Должность Врио Менеджера лесничества
Ф.И.О. Нодаришвили В.Ш.
Дата 12.09.2020

УТВЕРЖДАЮ:



Акт
лесопатологического обследования № 2/307/7,9/2020
лесных насаждений Кизлярское лесничество
Республика Дагестан

Способ лесопатологического обследования: Визуальное
Инструментальное V

Место проведения:

Участковое лесничество	Урочище (дача)	Квартал (кварталы)	Выдел (выделы)	Площадь, га
Кизлярское	0	16	16	7,9

Лесопатологическое обследование проведено на общей площади 7,9 га.

2. Инструментальное обследование лесного участка.

Уч. лесничество: Кизлярское, участок: Кв. 16 выд. 16 ЛП выдел: -.

2.1. Фактическая таксационная характеристика лесного насаждения не соответствует таксационному описанию. Причины несоответствия:
давность лесоустройства 10 и более лет.

Ведомость лесных участков с выявленными несоответствиями таксационным описаниям приведена в приложении 1 к данному Акту.

2.2. Состояние насаждений: с нарушенной устойчивостью. V
 с утраченной устойчивостью.

Причины повреждения: гнили стволовые (код 350), погодные условия (код 820), воздействия шквалистых и ураганных ветров прошлых лет, повлекшие слом стволов деревьев (код 822). Данные причины определены по следующим признакам: механические повреждения обрыв корней (вывал) прошлых лет (код 206), наличие гнили (код 832), механические повреждения слом ствола под кроной пр. лет (код 218).

Заселено (отработано) стволовыми вредителями:

Вид вредителя	Порода	Встречаемость (% заселенных деревьев)	Степень заселения лесного насаждения (слабая, средняя, сильная)
-	-	-	-
-	-	-	-
-	-	-	-
-	-	-	-
-	-	-	-
-	-	-	-

Повреждено огнем:

Вид пожара	Порода	Состояние корневых лап		Состояние корневой шейки		Подсушивание луба	
		процент поврежденных огнем корней	процент деревьев с данным повреждением	ожог корневой шейки по окружности (1/4; 2/4; 3/4; более 3/4)	процент деревьев с данным повреждением	по окружности (1/4; 2/4; 3/4; более 3/4)	процент деревьев с данным повреждением
-	-	-	-	-	-	-	-
-	-	-	-	-	-	-	-
-	-	-	-	-	-	-	-
-	-	-	-	-	-	-	-
-	-	-	-	-	-	-	-
-	-	-	-	-	-	-	-
-	-	-	-	-	-	-	-

Поражено болезнями:

Вид болезни	Порода	Встречаемость (% пораженных деревьев)	Степень заселения лесного насаждения (слабая, средняя, сильная)
стволовые гнили	Т	35,64	сильная
стволовые гнили	Ив	1,98	-
-	-	-	-
-	-	-	-
-	-	-	-
-	-	-	-

2.3. Выборке подлежит 26,5 % деревьев по запасу,

в том числе:

- ослабленных 0 %,
- сильно ослабленных 0 %,
- усыхающих 0 %,
- свежего сухостоя 6 %,
- свежего ветровала 2,1 %,
- свежего бурелома 5,1 %,
- старого сухостоя 1,9 %,
- старого ветровала 6,6 %,
- старого бурелома 4,8 %,
- аварийных 0 %.

2.4. Полнота лесного насаждения после уборки деревьев, подлежащих рубке, составит 0,7.

Критическая полнота для данной категории лесных насаждений составляет 0,3.

ЗАКЛЮЧЕНИЕ

С целью предотвращения негативных процессов или снижения ущерба от их воздействия назначено:

Участковое лесничество	Урочище (дача)	Квартал	Выдел	Площадь выдела, га	Вид мероприятия	Площадь мероприятия, га	Порода	Выбираемый запас на выдел, куб. м	Крайние сроки проведения
Кизлярское	0	16	16	7,9	ВСП	7,9	ТБ	759,2	2021 год
							ИБ	60,5	
Всего							816		

В выделе 16 площадью 7,9 га, состав 9Т1ИВ+КЛ+Ш+Д, полнота 0,9. Средневзвешенная категория состояния (СКС) равна 3,28 - насаждение с нарушенной устойчивостью, сильноослабленные. Назначается ВСП. Выбираемый запас составляет 816 куб. м.

Ведомость перечета деревьев, назначенных в рубку, и абрис лесного участка прилагаются (приложение 2 и 3 к данному акту).

Меры по обеспечению возобновления: лесные культуры.

Мероприятия, необходимые для предупреждения повреждения или поражения смежных насаждений: своевременное проведение проектируемых мероприятий.

Сведения для расчета степени повреждения:

год образования старого сухостоя: 2015г

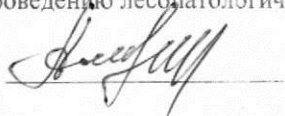
основная причина повреждения древесины: погодные условия (код 820)

Дата проведения обследований: 31.08.2020 года.

Дата составления: 10.09.2020

Исполнитель работ по проведению лесопатологического обследования:

Алиев Х.У.



Ведомость перечета деревьев назначенных в рубку

ВРЕМЕННАЯ ПРОБНАЯ ПЛОЩАДЬ № 1

Субъект Российской Федерации: Республика Дагестан.

Лесничество (лесопарк): Кизлярское. Квартал: 16. Выдел: 16.

Площадь: 7,9 га., Площадь мероприятия: 7,9 га.

Номер очага вредных организмов: б/н. Размер пробной площади: 0,9 га.

Таксационная характеристика:

тип леса: ВЛДЧП; состав: 9Т1Ив+Кл+Ш+Д; возраст: 95 лет; бонитет: 5.

полнота: 0,9; запас на га: 390; возобновление: редкое, состав: -, 0 тыс.шт. на га.

Время и причина ослабления лесного насаждения:

Причины повреждения: погодные условия (код 820), гнили стволовые (код 350), воздействия шквалистых и ураганных ветров прошлых лет, повлекшие слом стволов деревьев (код 822). Данные причины определены по следующим признакам: механические повреждения обрыв корней (вывал) прошлых лет (код 206), механические повреждения слом ствола под кроной пр. лет (код 218), наличие гнили (код 832).

Тип очага вредных организмов: -.

Фаза развития очага вредных организмов: -.

Состояние лесного насаждения, намечаемые мероприятия:

Состояние насаждений: с нарушенной устойчивостью. СКС насаждения 3,28.

Намечаемое мероприятие: ВСП.

Исполнитель работ по проведению лесопатологического обследования:

Алиев Х.У.



Дата составления документа: 10.09.2020 года.

ВЕДОМОСТЬ ПЕРЕЧЕТА ДЕРЕВЬЕВ

Итоговая ведомость по насаждению. СКС насаждения: 3,28.

Ступени толщин и см	Количество деревьев по категориям состояния, шт.																Всего деревьев по ступеням толщины	
	I	II	III	IV		V		VI			ветровал, бурелом			аварийные деревья			шт.	в том числе подлежат рубке, %
				НЗ	З	НЗ	З	НЗ	З	О	НЗ	З	О	НЗ	З	О		
1	2	3	4	5	6	7	8	9	10	11	12	13	14	15	16	17	18	19
8	1	1															2	
12	2	1															3	
16	4	1	1														6	
20	4	2															6	
28	1																1	
32	2	1															3	
36	2	2	2	1		1					2						8	1
52	1	3	4	3				1			4						16	5
56	1	3	2	3		1					3						13	4
более 56	3	12	8	9		3		1			7						43	11
итого, шт.	21	26	17	16		5		2			14						101	21
итого, %	20,8	25,6	16,8	15,8		5		2			14						100	21
итого, куб.м.	27,9	99,6	64,6	67		21,1		6,6			65,7						352,5	93,4
итого, куб.%	7,9	28,3	18,3	19		6		1,9			18,6						100	26,5



**Абрис участка
с обозначенными границами участка лесного фонда, предоставляемого
для лесопользования**

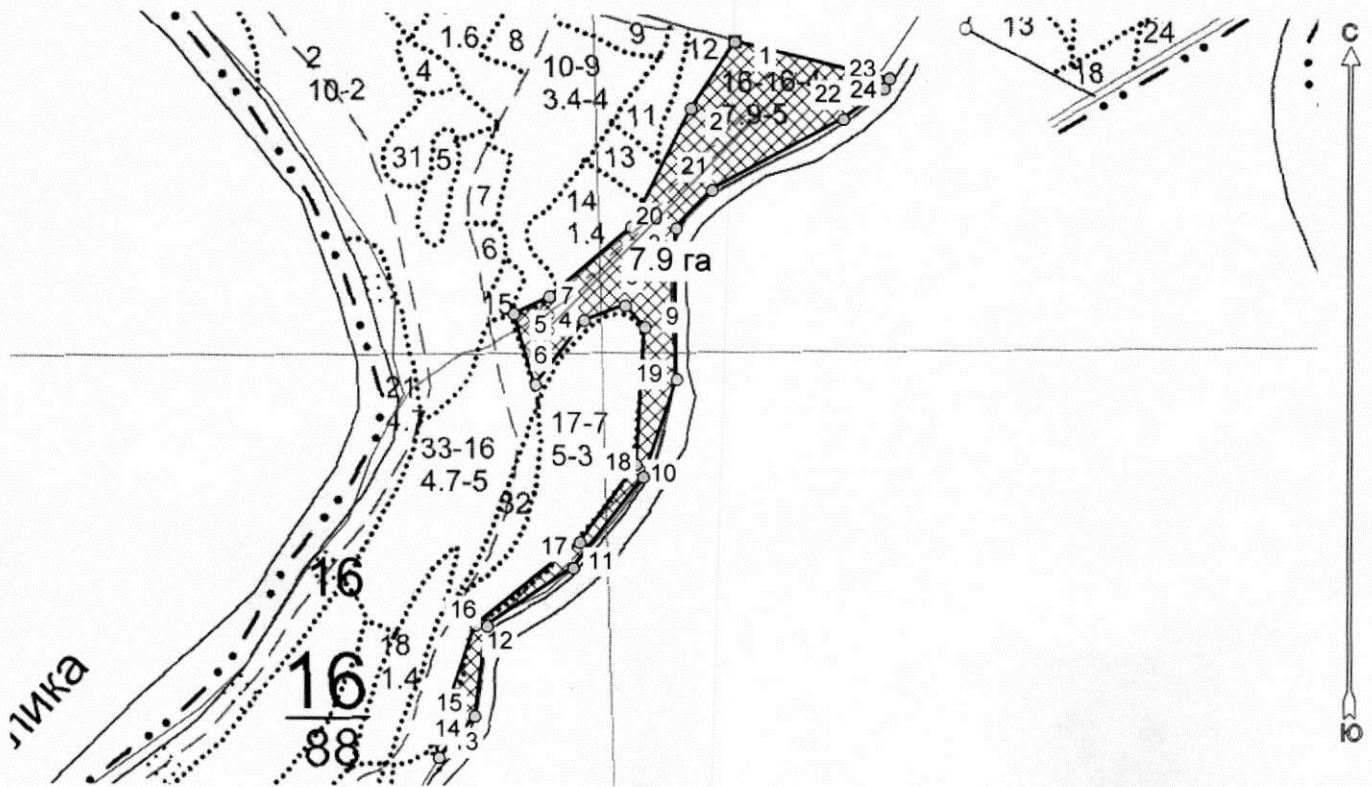
Месторасположение лесосеки: Республика Дагестан

Юридическое лицо, ведущее лесное хозяйство: Кизлярское лесничество

Структурное подразделение юридического лица, ведущего лесное хозяйство:

Кизлярское уч лесничество, лесной квартал № 16, таксационный выдел № 16,
площадь лесосеки 7.9 га.

Масштаб 1:10501



Условные обозначения:

	Лесосеки
	Привязки
	Привязки неэксплуат. площадей
	Неэксплуатационные участки

- лента пересчета

N выдела	Ленты (круговой площадки) пересчета				
	№ ленты	Длина, м	Ширина, м	Радиус, м	Площадь, га
16	1	450	20	-	0,90

Магандалиев М М:

(должность, фамилия, инициалы, дата, подпись)

* в таблицах приведены магнитные углы
(магнитное склонение 0 / не задано)

ГИС «Лесные ресурсы» Formap 5
1999-2018. Все права защищены.

Экспликация или координаты поворотных точек лесосеки:

Общая площадь: 7.9 га

Эксплуатационная площадь: 7.9 га

Номера точек	Величина угла (Пр.внутр)	Координаты точки	Румбы линий/(азимуты)	Меры линий
1 - 2	ЮЗ 33.0° 186.5°	46° 39' 42"; 43° 47' 52";	ЮЗ 33.0°/(213.0°)	110.9
2 - 3		46° 39' 39"; 43° 47' 49";		
3 - 4	157.0°	46° 39' 35"; 43° 47' 43";	ЮЗ 26.5°/(206.5°)	184.8
4 - 5	165.5°	46° 39' 30"; 43° 47' 40";	ЮЗ 49.5°/(229.5°)	149.3
5 - 6	262.0°	46° 39' 28"; 43° 47' 39";	ЮЗ 64.0°/(244.0°)	55.6
6 - 7	305.5°	46° 39' 29"; 43° 47' 36";	ЮВ 17.5°/(162.5°)	102.9
7 - 8	147.0°	46° 39' 32"; 43° 47' 39";	СВ 37.0°/(37.0°)	112.0
8 - 9	113.5°	46° 39' 35"; 43° 47' 40";	СВ 70.0°/(70.0°)	60.6
9 - 10	133.0°	46° 39' 36"; 43° 47' 39";	ЮВ 43.5°/(136.5°)	40.2
10 - 11	148.0°	46° 39' 35"; 43° 47' 33";	ЮЗ 3.5°/(183.5°)	191.4
11 - 12	164.0°	46° 39' 32"; 43° 47' 29";	ЮЗ 35.5°/(215.5°)	133.4
12 - 13	212.0°	46° 39' 25"; 43° 47' 25";	ЮЗ 51.5°/(231.5°)	185.3
13 - 14	207.5°	46° 39' 23"; 43° 47' 20";	ЮЗ 19.0°/(199.0°)	167.7
14 - 15	310.5°	46° 39' 23"; 43° 47' 19";	ЮВ 8.0°/(172.0°)	24.3
15 - 16	213.5°	46° 39' 25"; 43° 47' 21";	СВ 41.5°/(41.5°)	75.7
16 - 17	132.0°	46° 39' 26"; 43° 47' 25";	СВ 8.0°/(8.0°)	125.1
17 - 18	199.0°	46° 39' 32"; 43° 47' 28";	СВ 56.0°/(56.0°)	145.5
18 - 19	198.0°	46° 39' 36"; 43° 47' 32";	СВ 37.0°/(37.0°)	159.9
19 - 20	199.5°	46° 39' 38"; 43° 47' 36";	СВ 19.0°/(19.0°)	143.7
20 - 21	136.5°	46° 39' 38"; 43° 47' 43";	СЗ 0.5°/(359.5°)	208.2
21 - 22	162.0°	46° 39' 40"; 43° 47' 45";	СВ 43.0°/(43.0°)	73.2
22 - 23	188.5°	46° 39' 48"; 43° 47' 48";	СВ 61.5°/(61.5°)	208.5
23 - 24	206.5°	46° 39' 51"; 43° 47' 50";	СВ 53.0°/(53.0°)	71.4
Магадалиев М.М.	283.5°	46° 39' 51"; 43° 47' 50";	СВ 26.5°/(26.5°)	15.4
			СЗ 77.0°/(283.0°)	221.6

(должность, фамилия, инициалы, дата, подпись)

* в таблицах приведены магнитные углы
(магнитное склонение 0 / не задано)

ГИС «Лесные ресурсы» Фогтар 5
1999-2018. Все права защищены.

№	Площадь	Состав	Подрост	по	Я:	Эле-	Воз-	Вы-	Ди:	Гр:	Бо:	Тип	Полн:	Запас	сырост.	Кл:	Запас	на	выделе,	лес.	МЗ	
:	:	вы-	шадь,	лесек	покров,	поч:	со-	мент:	ра	со-	ам:	с:	па:	ни:	леса	:	ота:	леса,	лес.	МЗ	ас:	
:	:	ва,	рельеф,	особенн:	Р:	та	ле-	мет:	ле-	са	ст:	та	ет:	во:	те:	а	пл:	на	обши:	в	т.	ч:
:	:	ка	о	порослевом	:У:	я-	са	ст:	та	ет:	во:	те:	а	пл:	на	обши:	в	т.	ч:	хо-	ни:	ч:
:	:	проеис.	Наимен.	кат:	гру-	:	зр:	эр:	ТЛУ	оша:	1	на	сос-	ва:	общий:	лик-	:	по	стоя:	дин	ных	:
:	:	ег.	незалес.	земель:	С:	са-	р	ас:	ас:	т	рн:	(ста	рн:	(ста	рн:	(ста	рн:	тав-	рн:	(ста	рн:	ле-
:	:	Хар.	лесных	культур	:	та:	та:	та:	та:	та:	та:	та:	та:	та:	та:	та:	та:	та:	та:	та:	та:	та:
:	:	Кадастр.	оценка	:	:	:	:	:	:	:	:	:	:	:	:	:	:	:	:	:	:	:
:	:	4:	5:	6:	7:	8:	9:	10:	11:	12:	13:	14:	15:	16:	17:	18:	19:	20:	21:	22:	23:	24:
15	3	культуры-58 г., ВСПАШ.БОРОЗД., ПОСАДКА МЕХАНИЗИР., СОСТОЯНИЕ УДОВЛЕТВОРИТЕЛЬНЫЕ																				
16	7,9	повреждение ФИТОВРЕДИТЕЛИ, ВЯЗ МЕЛКОЛИСТ., СРЕДНЯЯ, НЕКРОЗ ВЕРШИН																				
	3	БИОПОЛЯНА																				
17	5,0	лесные культуры	1	19	ТБ	80	21	42	16	4	5	ВЛДЧП	, 5	19	150	105	4					
		подлесок: ТРН СВД СР.ГУСТ																				
		повреждение ФИТОВРЕДИТЕЛИ, ТОПОЛЬ БЕЛЫЙ, СРЕДНЯЯ, НЕКРОЗ ВЕРШИН																				
		ПРОИЗВОДИТСЯ ПАСТЬБА СКОТА																				
18	1,4	лесные культуры	1	11	ВМ	49	11	18	10	4	4	СВДЧП	, 6	7	10	10	3					1
		культуры-73 г., ВСПАШ.БОРОЗД., ПОСАДКА МЕХАНИЗИР., СОСТОЯНИЕ УДОВЛЕТВОРИТЕЛЬНЫЕ																				
		НАСАЖДЕНИЕ ПРОИДЕНО РУВКОЙ, ПРОИЗВОДИТСЯ ПАСТЬБА СКОТА																				
19	6,9	лесные культуры	1	20	ТБ	75	21	40	15	4	5	СВДЧП	, 5	20	138	110	4					7
		повреждение ФИТОВРЕДИТЕЛИ, ТОПОЛЬ БЕЛЫЙ, СРЕДНЯЯ, НЕКРОЗ ВЕРШИН																				
		ПРОИЗВОДИТСЯ ПАСТЬБА СКОТА																				
20	6,5	лесные культуры	2	2	ВЛДЧП																	
		культуры-58 г., ВСПАШ.БОРОЗД., ПОСАДКА МЕХАНИЗИР., СОСТОЯНИЕ УДОВЛЕТВОРИТЕЛЬНЫЕ																				
		повреждение ФИТОВРЕДИТЕЛИ, ВЯЗ МЕЛКОЛИСТ., СРЕДНЯЯ, НЕКРОЗ ВЕРШИН																				
		ПРОИЗВОДИТСЯ ПАСТЬБА СКОТА																				
21	4,7	лесные культуры	1	18	ТБ	70	19	40	14	4	5	ВЛДЧП	, 4	14	27	22	3					
22	1,9	лесные культуры	1	18	ТБ	70	19	40	14	4	5	ВЛДЧП	, 4	14	27	22	3					
		подлесок: ТРН СВД ВЗН СР.ГУСТ																				
		повреждение ФИТОВРЕДИТЕЛИ, ТОПОЛЬ БЕЛЫЙ, СРЕДНЯЯ, НЕКРОЗ ВЕРШИН																				
		ПРОИЗВОДИТСЯ ПАСТЬБА СКОТА																				
23	6	лесные культуры	3	3	ВЛДЧП																	
		культуры-58 г., ВСПАШ.БОРОЗД., ПОСАДКА МЕХАНИЗИР., СОСТОЯНИЕ УДОВЛЕТВОРИТЕЛЬНЫЕ																				
		повреждение ФИТОВРЕДИТЕЛИ, ТОПОЛЬ БЕЛЫЙ, СРЕДНЯЯ, НЕКРОЗ ВЕРШИН																				
		ПРОИЗВОДИТСЯ ПАСТЬБА СКОТА																				
24	5	лесные культуры	1	7	ВМ	34	7	8	7	4	4	ВЛДЧП	, 4	3	4	4	3					
25	1,7	лесные культуры	1	10	ТБ	35	11	16	7	4	5	ВЛДЧП	, 5	8	14	7	3					
		культуры-73 г., ВСПАШ.БОРОЗД., ПОСАДКА МЕХАНИЗИР., СОСТОЯНИЕ УДОВЛЕТВОРИТЕЛЬНЫЕ																				
		повреждение ФИТОВРЕДИТЕЛИ, ВЯЗ МЕЛКОЛИСТ., СРЕДНЯЯ, НЕКРОЗ ВЕРШИН																				
		ПРОИЗВОДИТСЯ ПАСТЬБА СКОТА																				
26	1,7	лесные культуры	1	10	ТБ	35	11	16	7	4	5	ВЛДЧП	, 5	8	14	7	3					
		подлесок: ВЗН СВД ТРН СР.ГУСТ																				
		повреждение ФИТОВРЕДИТЕЛИ, ТОПОЛЬ БЕЛЫЙ, СРЕДНЯЯ, НЕКРОЗ ВЕРШИН																				
		ПРОИЗВОДИТСЯ ПАСТЬБА СКОТА																				
27	5,3	лесные культуры	1	8	А	34	2	2	7	4	5	ВЛДЧП	, 5	3	13	4	4					
		культуры-73 г., ВСПАШ.БОРОЗД., ПОСАДКА МЕХАНИЗИР., СОСТОЯНИЕ НЕУДОВЛЕТВОРИТЕЛЬНЫЕ, НЕБЛАГ. КЛИМАТ. ФАКТОРЫ																				
		повреждение НИЗОВЫМ ПОЖАРОМ, 03 г., АКАЦИЯ БЕЛАЯ, ЧАСТИЧНОЕ УСыхАНИЕ																				

Л. КУЛЬТУРН
Ртк N 13 ТК

ЕСТЕСТ. ВОЗОВ.