

УТВЕРЖДАЮ:

Председатель комитета по лесному  
хозяйству Республики Дагестан



**АКТ**

**лесопатологического обследования № 4-2-324-2022**

лесных насаждений Карабудахкентское (лесничество)  
Республика Дагестан (субъект Российской Федерации)

Способ лесопатологического обследования: 1. Визуальный   
2. Инструментальный

**Место проведения:**

Участковое лесничество	Урочище (дача)	Квартал	Выдел	Площадь выдела, га	Лесопатологический выдел	Площадь лесопатологического выдела, га
Губденское	-	25	2	59	1	10

Лесопатологическое обследование проведено на общей площади 10 га.

Кадастровый номер участка: \_\_\_\_\_  
(для участков, предоставленных в постоянное (бессрочное) пользование, аренду)

Документ о праве пользования: \_\_\_\_\_

(тип документа о праве пользования, дата, номер, вид разрешенного использования)

## 2. Инструментальное (детальное) обследование лесных насаждений.

2.1. Лесничество Карабудахкентское  
Участковое лесничество Губденское  
Урочище (дача) - Квартал 25 Выдел 2  
Лесопатологический выдел 1

Наличие ограничений или особенностей участка, влияющих на назначение СОМ:

имеется угроза увеличения пожарной опасности в лесах;

(отметка о наличии ООПТ, ОЗУ, водоохранной зоны, радиоактивного загрязнения лесов, угрозы возникновения очагов вредных организмов или пожарной опасности в лесах)

2.2. Фактическая таксационная характеристика лесного насаждения  
**не соответствует** таксационному описанию.

*Причины несоответствия:*

*давность лесоустройства 10 и более лет.*

*Ведомость лесных участков с выявленными несоответствиями таксационным описаниям приведена в приложении 1 к данному Акту.*

2.3. Состояние насаждений:

устойчивое (СКС < 1,50)   
с нарушенной устойчивостью (СКС ≥ 1,51 - ≤ 4,50)   
с утраченной устойчивостью (СКС ≥ 4,51)

2.4. Средневзвешенная категория состояния 2,51

Причины ослабления, повреждения насаждения:

*погодные условия (код 820); гнили ствольные (код 350); воздействия шквалистых и ураганных ветров прошлых лет, повлекшие слом стволов деревьев (код 822); воздействия шквалистых и ураганных ветров текущего года, повлекшие слом стволов деревьев (код 882); воздействия сильных ветров текущего года, повлекшие наклон более 10°, изгиб или вывал деревьев (код 881). Данные причины определены по следующим признакам: наличие плодовых тел трутовиков на стволе; слом ствола под кроной прошлых лет; слом ствола под кроной свежий; наличие гнили.*



2.4.1 Заселено (отработано) стволовыми вредителями:

Вид вредителя	Порода	Встречаемость заселенных деревьев, % от запаса породы	Встречаемость отработанных деревьев, % от запаса породы	Степень заселения лесного насаждения
1	2	3	4	5
-	-	-	-	-
-	-	-	-	-
-	-	-	-	-
-	-	-	-	-
-	-	-	-	-

2.4.2 Повреждено огнем:

Вид пожара	Порода	Состояние корневых лап		Состояние корневой шейки		Высушивающие луба		Обугленность древесины более 1/3 высоты ствола	
		% поврежденных огнем корней	% деревьев с данным повреждением	Обугленность древесины шейки по окружности	% деревьев с данным повреждением	по окружности (1/4; 1/2; 3/4; более 3/4)	% деревьев с данным повреждением	по окружности ствола (< 1/2; > 1/2)	% деревьев с данным повреждением
1	2	3	4	5	6	7	8	9	10
-	-								
-	-								
-	-								
-	-								

2.4.3 Поражено болезнями:

Болезнь/возбудитель	Порода	Встречаемость % от запаса насаждения	Степень поражения лесного насаждения (слабая, средняя, сильная)
1	2	3	4
Гнили стволовые	Г	4,9	-
Гнили стволовые	Бк	0,9	-
-	-	-	-
-	-	-	-
-	-	-	-

2.5. Выборке подлежит 12,6 % деревьев по запасу, в том числе:

без признаков ослабления 0 %, Причины назначения: \_\_\_\_\_

ослабленных 0 %, Причины назначения: \_\_\_\_\_

сильно ослабленных 0 %, Причины назначения: \_\_\_\_\_

усыхающих 0 %, Причины назначения: \_\_\_\_\_

свежего сухостоя 0,4 %, \_\_\_\_\_

свежего ветровала 0 %, \_\_\_\_\_

свежего бурелома 1 %, \_\_\_\_\_

старого сухостоя 9,5 %, \_\_\_\_\_

старого ветровала 0 %, \_\_\_\_\_

старого бурелома 1,7 %.

2.6. Полнота лесного насаждения после уборки деревьев, подлежащих рубке, составит: 0,4.

Критическая полнота для данной категории лесных насаждений и преобладающей породы составляет: не лимитируется

### ЗАКЛЮЧЕНИЕ к инструментальному обследованию участка.

С целью предотвращения негативных процессов, снижения ущерба от их воздействия назначено: проведение ВСП на площади 10 га.

Участковое лесничество	Урочище (дача)	Квартал	Выдел	Площадь выдела, га	Лесопатологический выдел	Площадь лесопатологического выдела	Вид мероприятия	Площадь мероприятия, га	Породы	Доля выбираемой древесины по запасу, %	Рекомендуемый срок проведения мероприятия
1	2	3	4	5	6	7	8	9	10	11	12
Губденское	-	25	2	59	1	10	ВСП	10	Г Бк	18 3,3	до 2024 года

В л/п выделе 1 площадь 10 га, состав 7ГЗБк+Кл+Я+ГШ+ЛП, полнота 0,5 СКС-2,51 назначается ВСП. Выбираемый запас - 181 кубм.

Ведомость временной пробной площади и абрис участка прилагаются (приложение 2 и 3 к Акту).

РЕКОМЕНДАЦИИ по проведению мероприятий, не относящихся к мероприятиям по предупреждению распространения вредных организмов нет.

Дата проведения ЛПО: 30.05.2022 года.

Дата составления документа: 22.06.2022

Исполнитель работ по проведению лесопатологического обследования

Фамилия, имя и отчество (при наличии) Ферзулаев Г.Б.

Организация филиал ФБУ "Рослесозащита" - "ЦЗЛ Республики Дагестан"

Должность Инженер-лесопатолог

Подпись

Телефон

Gasbulla

8(8722)517674





**Ведомость**

**лесных участков с выявленными несоответствиями таксационным описаниям**

Субъект Российской Федерации: Республика Дагестан

Лесничество (лесопарк): Карабудаххентское

Участковое лесничество: Губденское

Урочище (лесная дача): -

Год проведения лесосурьюты	Номер квартала	Номер выдела	Площадь выдела, га	Целевое назначение леса	Категория защитных лесов	ОЗУ	Источники данных	Номер лесоплощадочного выдела	Площадь выдела, га	Лес, расположенные в путевниках, подпутевниках, лесопятнах, лесотупиковых зонах, степях, горках	Занятые	Таксационная характеристика								Заложено пробных площадей		
												состав	порода	возраст, лет	средняя высота, м	средний диаметр, см	тип леса	погода	фонет	зона, куб. м/га	количество, шт	общая площадь, га
1	2	3	4	5	6	7	8	9	10	11	12	13	14	15	16	17	18	19	20	21		
2005	25	2	59	Защитные		нет	ТО			7ГЗБК+ЛП+Лп+ЯО+ЯП+ГШ	Граб	60	15	18	СВСБК	0,8	4	180				
							Ф	1	10	7ГЗБк+Кл+Лп+ЯП+ГШ	Граб	77	15	22	СВСБК	0,5	4	140	2	0,8		

Условные обозначения

ТО - таксационные описания

Ф - фактическая характеристика лесного насаждения

Исполнитель работ по проведению лесопатологического обследования:

Фамилия, имя и отчество (при наличии)

Феруллаев Г.Б.

Подпись

*Fesbulla*



**ВРЕМЕННАЯ ПРОБНАЯ ПЛОЩАДЬ № 1, 2**

1.1 Субъект Российской Федерации: Республика Дагестан  
Лесничество Карабудахкентское  
Участковое лесничество: Губденское  
Урочище (дача): -  
Квартал 25 Выдел 2 Площадь выдела 59,0 га.  
Лесопатологический выдел: 1 Площадь лесопатологического выдела 10 га.

1.2 Метод перчета: ленточная пробная площадь.

Количество лент / площадок: 2  
Размеры площадок (длина x ширина/радиус): 400x10; 400x10  
Размер временной пробной площади: Размер временной пробной площади: 0,8 га.

1.3 Фактическая таксационная характеристика насаждения:

Состав: 7ГЗБК+Кл+Лп+Я+ГШ возраст 77 лет тип леса СВСБК  
полнота 0,5; бонитет 4; запас на га 140 кубм.  
возобновление отсутствует.

1.4 Номер очага вредных организмов: б/н.

Тип очага вредных организмов: -

Фаза развития очага вредных организмов: -

1.5 Причина ослабления, повреждения насаждения и время:

*погодные условия (код 820); гнили стволы (код 350); воздействия шквальных и ураганных ветров прошлых лет, повлекшие слом стволов деревьев (код 822); воздействия шквальных и ураганных ветров текущего года, повлекшие слом стволов деревьев (код 882); воздействия сильных ветров текущего года, повлекшие наклон более 10°, изгиб или вывал деревьев (код 881). Время повреждения: гг. Состояние насаждения: сильно ослабленное, Средневзвешенная категория состояния насаждения: 2,51.*

1.6 Назначенные мероприятия: ВСП.

Исполнитель работ по проведению лесопатологического обследования:

Фамилия, имя

и отчество (при наличии) Ферзулаев Г.Б.

Подпись Gashkilla

Дата составления документа:

22.06.2022



### ВЕДОМОСТЬ ПЕРЕЧЕТА ДЕРЕВЬЕВ

Итоговая ведомость по насаждению. СКС насаждения: 2,51.

Ступени толщины см	Количество деревьев по категориям состояния, шт.																Всего		
	1		2		3		4		5		5 (а,б,в)			5 (г,д,е)			шт./ куб.м.	в т.ч. подлежит рубке. %	
	Н	З	Н	З	Н	З	Н	З	Н	З	Н	З	О	Н	З	О			18
1	2	3	4	5	6	7	8	9	10	11	12	13	14	15	16	17	18	19	
8	3		1		1									1			5/0,13		
12	7		5		3		1							2			17/1,28	0,4	
16	14		11		5		5							5	1		37/5,65	0,7	
20	24		21		21		9							7			81/32,91	2,1	
24	27		24		20		9				1						88/40,86	2,9	
28	12		12		10		4								1		39/26,52	0,4	
32	4		3		1									3	3		11/10,45	1,1	
36											1						1/1,93	1,4	
44									1								0/0		
более 44														18	5		283	8,8	
итого, шт.	91		77		61		28	1				2		8,1	4,7		114,7	12,6	
итого, куб.м.	33,7		30,3		24,2		10,1	1,9				1,4		7,1	4,1		100	12,6	
итого, куб.%	29,4		26,4		21,1		8,8	1,7											

Порода1: Г. СКС породы: 2,78.

Ступени толщины см	Количество деревьев по категориям состояния, шт.																Всего	
	1		2		3		4		5		5 (а,б,в)			5 (г,д,е)			шт./ куб.м.	в т.ч. подлежит рубке. %
	Н	З	Н	З	Н	З	Н	З	Н	З	Н	З	О	Н	З	О		
1	2	3	4	5	6	7	8	9	10	11	12	13	14	15	16	17	18	19
8	1		1		1									1			3/0,09	
12	2		2		2		1							2			8/0,64	0,6
16	4		5		4		1							5			16/2,72	1,2
20	9		13		11		4							7			42/17,6	3
24	12		17		16		6				1						59/27,73	4,8
28	6		9		8		3							3			26/17,68	
32	2		2												3		7/6,55	1,8
36											1				3		4/4,96	2,4
44									1								1/1,93	
более 44														18	3		0/0	
итого, шт.	36		49		42		15	1			2			8,1	3,7		186	13,9
итого, куб.м.	15,2		21,0		17,1		6,3	1,9			1,7			10,8	4,9		75,0	18,0
итого, куб.%	20,3		28		22,8		8,4	2,5			2,3						100	18

Порода2: Бк. СКС породы: 1,91.

Ступени толщины см	Количество деревьев по категориям состояния, шт.																Всего	
	1		2		3		4		5		5 (а,б,в)			5 (г,д,е)			шт./ куб.м.	в т.ч. подлежит рубке. %
	Н	З	Н	З	Н	З	Н	З	Н	З	Н	З	О	Н	З	О		
1	2	3	4	5	6	7	8	9	10	11	12	13	14	15	16	17	18	19
12	1		1		1												3/0,24	
16	3		1		1										1		5/0,85	
20	9		4		3		1										18/5,4	1,5
24	12		6		4		2										24/11,28	
28	6		3		2		1								1		13/8,84	1,5
32	2		1		1												4/3,8	
-																	0/0	
-																	0/0	
-																	0/0	
-																	0/0	
итого, шт.	33		16		12		4								2		67	3,0
итого, куб.м.	14,9		7,3		5,3		1,9								1,0		30,4	3,3
итого, куб.%	49		24		17,4		6,3								3,3		100	3,3















N 42°32'11.33988" (LAT)

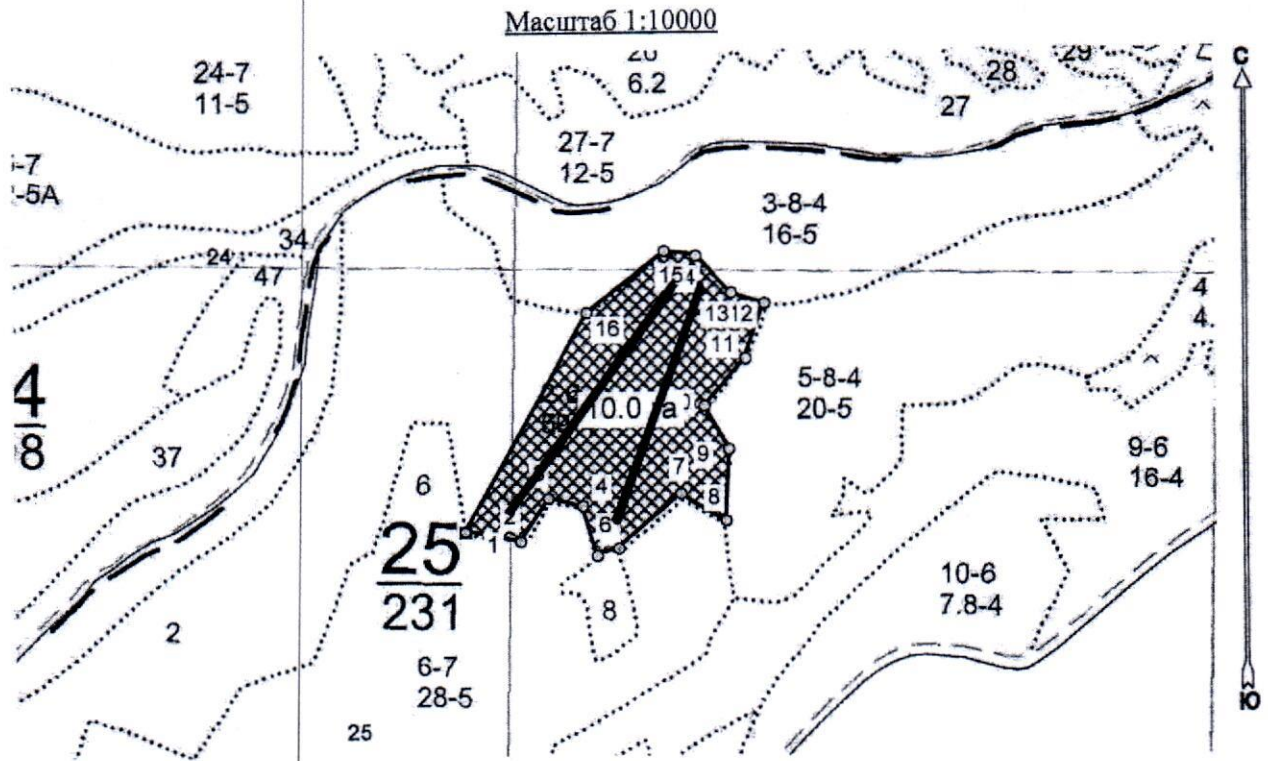
E 47°33'32.01012" (LONG)

30.05.2022 12:30



### Абрис лесного участка с обозначенными границами

Субъект Российской Федерации. Республика Дагестан:  
: Карабудахкентское лесничество  
: Губденское уч лесничество, лесной квартал № 25, таксационный выдел № 2,  
площадь выдела 10.0 га. Мероприятие ВСР



#### Условные обозначения:

	границы назначаемых мероприятий
	поворотные точки
	схематическое расположение пробных площадей

Исполнитель: Магандалиев М М

начальник отдела ГЛПМ и ЗЛ

\* в таблицах приведены магнитные углы  
(магнитное склонение 0 / не задано)

ЛЕСНО-ХОЗЯЙСТВЕННЫЕ РЕСУРСЫ РАЙОНА № 5  
1999-2018. Все права защищены.



Экспликация или координаты поворотных точек лесосеки:

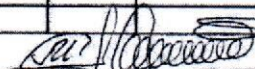
Общая площадь: 10.0 га

Эксплуатационная площадь: 10.0 га

Номера точек	Величина угла (Пр.внутр)	Координаты точки	Румбы линий/(азимуты)	Меры линий
1 - 2	ЮВ 80.0°   247.5°	47° 34' 02"; 42° 31' 16";	ЮВ 80.0°/(100.0°)	80.6
2 - 3		47° 34' 06"; 42° 31' 16";		
3 - 4	109.5°	47° 34' 07"; 42° 31' 18";	СВ 32.5°/(32.5°)	75.1
4 - 5	118.5°	47° 34' 10"; 42° 31' 17";	ЮВ 77.0°/(103.0°)	50.7
5 - 6	273.5°	47° 34' 10"; 42° 31' 15";	ЮВ 15.5°/(164.5°)	75.7
6 - 7	203.0°	47° 34' 12"; 42° 31' 15";	СВ 71.0°/(71.0°)	32.6
7 - 8	106.0°	47° 34' 16"; 42° 31' 18";	СВ 48.0°/(48.0°)	119.7
8 - 9	299.5°	47° 34' 19"; 42° 31' 17";	ЮВ 58.0°/(122.0°)	76.7
9 - 10	211.0°	47° 34' 19"; 42° 31' 20";	СВ 2.5°/(2.5°)	104.6
10 - 11	110.0°	47° 34' 17"; 42° 31' 22";	СЗ 29.0°/(331.0°)	71.2
11 - 12	201.5°	47° 34' 20"; 42° 31' 24";	СВ 41.0°/(41.0°)	89.8
12 - 13	271.5°	47° 34' 21"; 42° 31' 27";	СВ 19.5°/(19.5°)	83.9
13 - 14	151.0°	47° 34' 19"; 42° 31' 27";	СЗ 72.0°/(288.0°)	51.0
14 - 15	218.0°	47° 34' 17"; 42° 31' 29";	СЗ 43.0°/(317.0°)	73.5
15 - 16	227.5°	47° 34' 15"; 42° 31' 29";	СЗ 81.5°/(278.5°)	46.4
16 - 1	202.0°	47° 34' 10"; 42° 31' 26";	ЮЗ 51.5°/(231.5°)	142.2
			ЮЗ 29.0°/(209.0°)	362.0

№ выдела	Ленты (круговой площади) участки				Координаты начала, конца и поворотных точек лент	
	№ ленты (контрастная)	Длина, м	Ширина, м	Радиус, м	площадь, га	пересчет на центральные круговые площади участка
2	1	400	10	0,4	47° 34' 05"	42° 31' 16"
					47° 34' 04"	42° 31' 17"
					47° 34' 14"	42° 31' 28"
					47° 34' 15"	42° 31' 28"
					47° 34' 11"	42° 31' 16"
	2	400	10	0,4	47° 34' 12"	42° 31' 16"
					47° 34' 17"	42° 31' 28"
					47° 34' 15"	42° 31' 28"
3						

Исполнитель: Магандалиев М М



начальник отдела ГЛПМ и ЗЛ

\* в таблицах приведены магнитные углы (магнитное склонение 0 / не задано)