

Приложение 2  
к приказу Минприроды России  
от 16.09.2016 N 480

УТВЕРЖДАЮ  
Врио председателя Комитета по лесному хозяйству  
Республики Дагестан  
В.М. Абдухамидов

Дата \_\_\_\_\_



Акт  
лесопатологического обследования № 21/309/2020  
лесных насаждений Гунибское лесничество  
Республика Дагестан

Способ лесопатологического обследования: Визуальное V  
Инструментальное V

Место проведения:

Участковое лесничество	Урочище (дача)	Квартал (кварталы)	Выдел (выделы)	Площадь, га
Чарадинское	-	9	28(1)	2.6(2)

Лесопатологическое обследование проведено на общей площади 2.6 га.

1. Визуальное лесопатологическое обследование  
 Уч. лесничество: Чарадинское, участок: - Кв. 9 выд. 28.  
 Наземное V Дистанционное

1.1. На площади 0.6 га фактическая таксационная характеристика соответствует таксационному описанию.

На площади 2 га фактическая таксационная характеристика не соответствует таксационному описанию.

Причины несоответствия: неравномерный состав и другие характеристики насаждения.

Список участков с выявленными несоответствиями приведен в приложении 1 к настоящему Акту.

1.2. Лесные насаждения с нарушенной и утраченной устойчивостью выявлены на площади 2 га.

Участковое лесничество	Урочище (дача)	Площадь, га		Причина ослабления (гибели)
		с нарушенной устойчивостью	с утраченной устойчивостью	
Чарадинское	-	2	-	погодные условия (код 820), воздействия шквалистых и ураганных ветров текущего года, повлекшие слом стволов деревьев (код 882), воздействия тяжести снега, повлекшие сильный изгиб или слом стволов деревьев в прошлые годы (код 823), воздействия сильных ветров прошлых лет, повлекшие наклон более 10°

Состояние обследованных лесных насаждений приведено в приложениях 1.1 - 1.4 к Акту в зависимости от метода проведения ЛПО.

1.3. В обследованных лесных участках прогнозируется:

Прогноз	Площадь, га
Ослабление лесных насаждений	2
Усыхание лесных насаждений различной степени	-
Развитие очагов вредных организмов	

1.4. Обнаружено загрязнение лесного участка отходами и выбросами: промышленными бытовыми

Вид загрязнения	Размеры загрязнения			Объем, кубм	Площадь загрязнения, га
	ширина, м	длина, м	высота, м		

#### ЗАКЛЮЧЕНИЕ

Оценка текущего санитарного и лесопатологического состояния лесных насаждений, На площади 2 га насаждение ослабленное. Требуется проведение инструментального ЛПО.

На площади 0.6 га насаждение имеет удовлетворительное санитарное состояние.

Назначенные профилактические мероприятия по защите лесов:

-

агитационные мероприятия:

-

Исполнитель работ по проведению лесопатологического обследования:

Магандалиев М.М.

2. Инструментальное обследование лесного участка.

Уч. лесничество: Чарадинское, участок: - Кв. 9 выд. 28 ЛП выдел: 1.

2.1. Фактическая таксационная характеристика лесного насаждения не соответствует таксационному описанию. Причины несоответствия: неравномерный состав и другие характеристики насаждения.

Ведомость лесных участков с выявленными несоответствиями таксационным описаниям приведена в приложении 1 к данному Акту.

2.2. Состояние насаждений: с нарушенной устойчивостью.

Причины повреждения: погодные условия (код 820), воздействия тяжести снега, повлекшие сильный изгиб или слом стволов деревьев в прошлые годы (код 823), воздействия шквалистых и ураганных ветров текущего года, повлекшие слом стволов деревьев (код 882), воздействия сильных ветров прошлых лет, повлекшие наклон более 10°, изгиб или вывал деревьев (код 821). Данные причины определены по следующим признакам: деформация стволов (код 252), механические повреждения ствола в обл. кроны пр. лет (<2/3 окружн. ствола) (код 209), механические повреждения слом ствола под кроной пр. лет (код 218), механические повреждения корней прошлых лет (>3/4 корн. лап) (код 204), механические повреждения ствола под кроной пр. лет (<2/3 окружн. ствола) (код 213), механические повреждения обств корней. Заселено (отработано) стволовыми вредителями:

Вид вредителя	Порода	Встречаемость (% заселенных деревьев)	Степень заселения лесного насаждения (слабая, средняя, сильная)
-	-	-	-
-	-	-	-
-	-	-	-
-	-	-	-
-	-	-	-
-	-	-	-

Повреждено огнем:

Вид пожара	Порода	Состояние корневых лап		Состояние корневой шейки		Подсушивание луба	
		процент поврежденных огнем корней	процент деревьев с данным повреждением	ожог корневой шейки по окружности (1/4; 2/4; 3/4; более 3/4)	процент деревьев с данным повреждением	по окружности (1/4; 2/4; 3/4; более 3/4)	процент деревьев с данным повреждением
-	-	-	-	-	-	-	-
-	-	-	-	-	-	-	-
-	-	-	-	-	-	-	-
-	-	-	-	-	-	-	-
-	-	-	-	-	-	-	-
-	-	-	-	-	-	-	-
-	-	-	-	-	-	-	-

Поражено болезнями:

Вид болезни	Порода	Встречаемость (% пораженных деревьев)	Степень заселения лесного насаждения (слабая, средняя, сильная)
-	-	-	-
-	-	-	-
-	-	-	-
-	-	-	-
-	-	-	-



2.3. Выборке подлежит 10.6 % деревьев по запасу,

в том числе:

- ослабленных 0 %,
- сильно ослабленных 0 %,
- усыхающих 0 %,
- свежего сухостоя 0 %,
- свежего ветровала 0.8 %,
- свежего бурелома 0.8 %,
- старого сухостоя 0.8 %,
- старого ветровала 5.2 %,
- старого бурелома 3 %,
- аварийных 0 %.

2.4. Полнота лесного насаждения после уборки деревьев, подлежащих рубке, составит 0.5.  
Критическая полнота для данной категории лесных насаждений составляет 0.3.

## ЗАКЛЮЧЕНИЕ

С целью предотвращения негативных процессов или снижения ущерба от их воздействия назначено:

Участковое лесничество	Урочище (дача)	Квартал	Выдел	Площадь выдела, га	Вид мероприятия	Площадь мероприятия, га	Порода	Выбираемый запас на выдел, куб. м	Крайние сроки проведения
Чарадинское	-	9	28	2.6	ВСП	2	С	33	2021 год

В выделе 28 площадью 2.6, состав 10С полнота 0.5. Средневзвешенная категория состояния (СКС) равна 1.9- насаждениек ослабленные. По состоянию насаждений на площади 2.6 га назначается выборочная санитарная рубка. Выбираемый запас 33 куб. м.

Ведомость перечета деревьев, назначенных в рубку, и абрис лесного участка прилагаются (приложение 2 и 3 к данному акту).

Меры по обеспечению возобновления: лесные культуры.

Мероприятия, необходимые для предупреждения повреждения или поражения смежных насаждений: своевременное проведение проектируемых мероприятий.

Сведения для расчета степени повреждения:

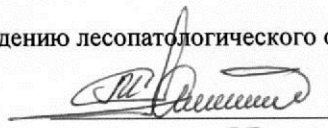
год образования старого сухостоя:

основная причина повреждения древесины:

Дата проведения обследований: 18.08.2020 года.

Исполнитель работ по проведению лесопатологического обследования:

Магандалиев М.М.









Ведомость перечета деревьев назначенных в рубку

ВРЕМЕННАЯ ПРОБНАЯ ПЛОЩАДЬ

Субъект Российской Федерации: Республика Дагестан.

Лесничество (лесопарк): Гунибское. Квартал: 9. Выдел: 28.

Площадь: 2.6 га., Площадь мероприятия: 2 га.

Номер очага вредных организмов: б/н. Размер пробной площади: 2 га.

Таксационная характеристика:

тип леса: ВСЧСБ; состав: 10С; возраст: 115 лет; бонитет: 4.

полнота: 0.6; запас на га: 150; возобновление: отсутствует.

Время и причина ослабления лесного насаждения:

Причины повреждения: погодные условия (код 820), воздействия тяжести снега, повлекшие сильный изгиб или слом стволов деревьев в прошлые годы (код 823), воздействия шквалистых и ураганных ветров текущего года, повлекшие слом стволов деревьев (код 882), воздействия сильных ветров прошлых лет, повлекшие наклон более 10°, изгиб или вывал деревьев (код 821). Данные причины определены по следующим признакам: деформация стволов (код 252), механические повреждения ствола в обл. кроны пр. лет (<2/3 окружн. ствола) (код 209), механические повреждения слом ствола под кроной пр. лет (код 218), механические повреждения корней прошлых лет (>3/4 корн. лап) (код 204), механические повреждения ствола под кроной пр. лет (<2/3 окружн. ствола) (код 213), механические повреждения обрыв корней (вывал) прошлых лет (код 206).

Тип очага вредных организмов: -.

Фаза развития очага вредных организмов: -.

Состояние лесного насаждения, намечаемые мероприятия:

Состояние насаждений: с нарушенной устойчивостью. СКС насаждения 1.96.

Намечаемое мероприятие: ВСП.

Исполнитель работ по проведению лесопатологического обследования:

Магандалиев М.М.



Дата составления документа: 28.08.2020 года. Тел. 8 (722) 51-76-74

## ВЕДОМОСТЬ ПЕРЕЧЕТА ДЕРЕВЬЕВ

Порода: С СКС породы: 1.96

Ступени толщины см	Количество деревьев по категориям состояния, шт.																Всего деревьев по ступеням толщины	
	I	II	III	IV		V		VI			ветровал, бурелом			аварийные деревья			шт.	в том числе подлежат рубке, %
				НЗ	З	НЗ	З	НЗ	З	О	НЗ	З	О	НЗ	З	О		
1	2	3	4	5	6	7	8	9	10	11	12	13	14	15	16	17	18	19
12		3	1								1						5	0.2
16	11	7	3								2						23	0.4
20	20	13	5								3						41	0.6
24	62	41	14					1			13						131	2.8
28	81	54	19					2			18						174	4.0
32	41	27	10					1			9						88	2.0
36	12	8	3								2						25	0.4
40	5	3	1								1						10	0.2
-																		
-																		0.0
итого, шт	232	156	56					4			49						497	53
итого, %	46.7	31.4	11.3					0.8			9.8						100.0	10.6
итого, куб. м.	140.0	92.6	33.1					2.5			29.4						297.6	31.9
итого, куб. %	47.2	31.1	11.1					0.8			9.8						100.0	10.6



## ВЕДОМОСТЬ ПЕРЕЧЕТА ДЕРЕВЬЕВ

Итоговая ведомость по насаждению. СКС насаждения: 196.

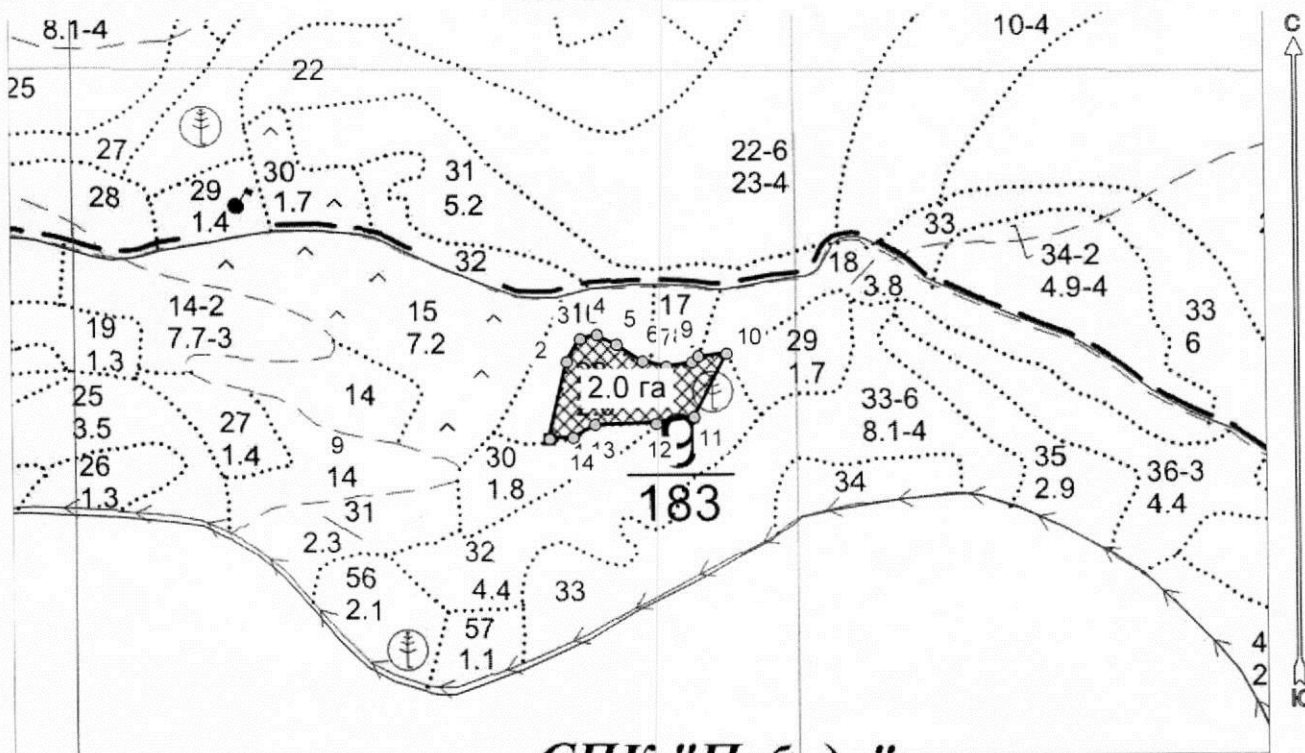
Ступени толщин м см	Количество деревьев по категориям состояния, шт.																Всего деревьев по ступеням толщины			
	I	II	III	IV		V		VI			ветровал, бурелом			аварийные деревья			шт	в том числе подлежат рубке, %		
				НЗ	З	НЗ	З	НЗ	З	О	НЗ	З	О	НЗ	З	О				
5	6	7	8	9	10	11	12	13	14	15	16	17	18	19						
1	2	3	4																	
12		3	1										1						5	0.2
16	11	7	3										2						23	0.4
20	20	13	5										3						41	0.6
24	62	41	14					1					13						131	2.8
28	81	54	19					2					18						174	4
32	41	27	10					1					9						88	2
36	12	8	3										2						25	0.4
40	5	3	1										1						10	0.2
-																				
-																				1.77636E-15
итого, шт	232	156	56					4					49						497	53
итого, %	46.7	31.4	11.3					0.8					9.8						100	10.6
итого, куб.м.	140	92.6	33.1					2.5					29.4						297.6	31.9
итого, куб.%	47.2	31.1	11.1					0.8					9.8						100	10.6



**Абрис участка  
с обозначенными границами участка лесного фонда, предоставляемого  
для лесопользования**

Месторасположение лесосеки: Республика Дагестан  
Юридическое лицо, ведущее лесное хозяйство: Гунибское лесничество  
Структурное подразделение юридического лица, ведущего лесное хозяйство:  
Чародинское участковое лесничество, лесной квартал № 9, таксационный выдел  
№ 28, площадь лесосеки 2.0 га.

Масштаб 1:10000



Условные обозначения:

	Лесосеки
	Привязки
	Привязки неэксплуат. площадей
	Неэксплуатационные участки

Магандалиев М М:

(должность, фамилия, инициалы, дата, подпись)

\* в таблицах приведены магнитные углы  
(магнитное склонение 0 / не задано)

ГИС «Лесные ресурсы» Формат 5  
1999-2018 Все права защищены.

Экспликация или координаты поворотных точек лесосеки:

Общая площадь: 2.0 га

Эксплуатационная площадь: 2.0 га

Номера точек	Величина угла (Пр.внутр)	Координаты точки	Румбы линий/(азимуты)	Меры линий
1 - 2	СВ 13.0°   162.5°	46° 48' 28"; 42° 18' 15";	СВ 13.0°/(13.0°)	107.8
2 - 3		46° 48' 29"; 42° 18' 18";	СВ 31.0°/(31.0°)	36.0
3 - 4	134.0°	46° 48' 30"; 42° 18' 19";	СВ 77.0°/(77.0°)	23.6
4 - 5	141.0°	46° 48' 31"; 42° 18' 19";	ЮВ 64.0°/(116.0°)	30.4
5 - 6	173.0°	46° 48' 32"; 42° 18' 19";	ЮВ 57.0°/(123.0°)	42.2
6 - 7	199.5°	46° 48' 34"; 42° 18' 18";	ЮВ 76.5°/(103.5°)	33.7
7 - 8	203.5°	46° 48' 35"; 42° 18' 18";	СВ 80.0°/(80.0°)	35.9
8 - 9	212.0°	46° 48' 37"; 42° 18' 18";	СВ 48.0°/(48.0°)	11.9
9 - 10	143.0°	46° 48' 37"; 42° 18' 18";	СВ 85.0°/(85.0°)	39.1
10 - 11	57.0°	46° 48' 39"; 42° 18' 18";	ЮЗ 27.5°/(207.5°)	96.7
11 - 12	127.5°	46° 48' 37"; 42° 18' 15";	ЮЗ 80.5°/(260.5°)	52.9
12 - 13	171.0°	46° 48' 34"; 42° 18' 15";	ЮЗ 89.5°/(269.5°)	84.9
13 - 14	210.0°	46° 48' 31"; 42° 18' 15";	ЮЗ 59.5°/(239.5°)	34.9
14 - 1	152.5°	46° 48' 29"; 42° 18' 15";	ЮЗ 87.0°/(267.0°)	32.8

Магандалиев М М:

(должность, фамилия, инициалы, дата, подпись)

\* в таблицах приведены магнитные углы  
(магнитное склонение 0 / не задано)

ГИС «Лесные ресурсы» Формат 5  
1999-2018. Все права защищены.



-----  
 : N : Состав: я:Воз:Вы:Ди:Кл:Бо-: Тип :Зап.сырор:К:Запас дес.МЗ:  
 :  
 : выде-:Подрос: р: : : : :ни-: : дес.м3 :л:-----:  
 :  
 : ла :Подлес: у:ра :со:ам:во:тет: леса:-----:..сухо:ед.:захл:  
 :  
 : :Почва : с: : : :зр: : : на :в т.:т:стоя:дер:----  
 :Хозяйственные:  
 :-----:Особен:--:ст :та:ет:--:-----:1 га:ч.по:о: : : об-:  
 :  
 :Пло- :выдела:вы: : : :гр: : ТЛУ :----:сос-:в:ста-:----: щий:  
 мероприятия :  
 :щадь,:Хар-ка:со: : :р : :пол: : на :тав-:а:рого:ре-:-----:  
 :  
 : га : л/к :та: : : :во:но-: : выде:ляю-:р: :дин:лик-:  
 :  
 : : и пр.:яр: : : :зр: та: : ле :шим :н: : :вид :  
 :  
 -----

культуры-87 г., ПЛОЩАД. РУЧН., ПОСЕВ РУЧНОЙ, СОСТОЯНИЕ  
 НЕУДОВЛЕТВОРИТЕЛЬНЫЕ, ЗАНИЖЕНИЕ ЧИСЛА ПОС. МЕСТ  
 ЗАКАЗНИК

25 10С 1 110 17 28 6 4 СВЧСВ 24 84  
 3,5 17 2 ,7 В2 84

подлесок: ШП РЕДКИЙ  
 склон С -40

ЗАКАЗНИК

озу: Уч-ки ЛЕСА НА СКЛОНАХ БОЛЕЕ 30 ГРАД.

26 10С 1 100 12 24 5 5А СВЧСВ 13 17  
 1,3 12 2 ,6 В2 17

подлесок: МЖ РЕДКИЙ  
 склон С -40

ЗАКАЗНИК

озу: Уч-ки ЛЕСА НА СКЛОНАХ БОЛЕЕ 30 ГРАД.

27 10С 1 50 12 14 3 3 СВЧСВ 13 18  
 1,4 12 2 ,7 В2 18

подлесок: ШП РЕДКИЙ  
 склон С -20

ЗАКАЗНИК

√ 28 10С 1 100 16 24 5 4 СВЧСВ 14 36  
 2,6 16 2 ,5 В2 36

культуры под пологом  
 10С 2 19 2 2 1 1

2 ,3 1

подлесок: МЖ ШП РЕДКИЙ  
 склон СВ-30

культуры-88 г., ПЛОЩАД. РУЧН., ПОСЕВ РУЧНОЙ, СОСТОЯНИЕ  
 НЕУДОВЛЕТВОРИТЕЛЬНЫЕ, НЕБЛАГ. КЛИМАТ. ФАКТОРЫ

ЗАКАЗНИК

29 10С 1 100 16 24 5 4 СВЧСВ 14 24  
 1,7 16 2 ,5 В2 24

несомкн. культуры под пологом  
 10С 15 1,5 2

35

подлесок: МЖ ШП РЕДКИЙ  
 склон СВ-30

культуры-92 г., ПЛОЩАД. РУЧН., ПОСЕВ РУЧНОЙ, СОСТОЯНИЕ  
 УДОВЛЕТВОРИТЕЛЬНЫЕ