

Приложение 2
к приказу Минприроды России
от 16.09.2016 N 480

УТВЕРЖДАЮ:
Врио председателя Комитета по лесному хозяйству
Республики Дагестан
В.М. Абдулхамидов

Дата



Акт
лесопатологического обследования № 11/30/2020
лесных насаждений Гунибское лесничество
Республика Дагестан

Способ лесопатологического обследования: Визуальное V
Инструментальное V

Место проведения:

Участковое лесничество	Урочище (дача)	Квартал (кварталы)	Выдел (выделы)	Площадь, га
Унцукульское	-	1	11(1)	15(3)

Лесопатологическое обследование проведено на общей площади 15 га.

1. Визуальное лесопатологическое обследование
 Уч. лесничество: Унцукульское, участок: - Кв. 1 вид. 11.
 Наземное V Дистанционное

1.1. На площади 12 га фактическая таксационная характеристика соответствует таксационному описанию.

На площади 3 га фактическая таксационная характеристика не соответствует таксационному описанию.

Причины несоответствия: давность лесоустройства 10 и более лет.

Список участков с выявленными несоответствиями приведен в приложении 1 к настоящему Акту.

1.2. Лесные насаждения с нарушенной и утраченной устойчивостью выявлены на площади 3 га.

Участковое лесничество	Урочище (дача)	Площадь, га		Причина ослабления (гибели)
		с нарушенной устойчивостью	с утраченной устойчивостью	
Унцукульское	-	3	-	погодные условия (код 820), воздействия сильных ветров прошлых лет, повлекшие наклон более 10°, изгиб или вывал деревьев (код 821), воздействия тяжести снега, повлекшие сильный изгиб или слом стволов деревьев в прошлые годы (код 823).

Состояние обследованных лесных насаждений приведено в приложениях 1.1 - 1.4 к Акту в зависимости от метода проведения ЛПО.

1.3. В обследованных лесных участках прогнозируется:

Прогноз	Площадь, га
Ослабление лесных насаждений	3
Усыхание лесных насаждений различной степени	-
Развитие очагов вредных организмов	

1.4. Обнаружено загрязнение лесного участка отходами и выбросами:
 промышленными
 бытовыми

Вид загрязнения	Размеры загрязнения			Объем, кубм	Площадь загрязнения, га
	ширина, м	длина, м	высота, м		

ЗАКЛЮЧЕНИЕ

Оценка текущего санитарного и лесопатологического состояния лесных насаждений,
 На площади 3 га насаждение ослабленное. Требуется проведение инструментального ЛПО.

На площади 12 га насаждение имеет удовлетворительное санитарное состояние.

Назначенные профилактические мероприятия по защите лесов:

- агитационные мероприятия:

Исполнитель работ по проведению лесопатологического обследования:

Магандалиев М.М.

2. Инструментальное обследование лесного участка.

Уч. лесничество: Унцукульское, участок: - Кв. 1 выд. 11 ЛП выдел: 1.

2.1. Фактическая таксационная характеристика лесного насаждения не соответствует таксационному описанию. Причины несоответствия:
давность лесоустройства 10 и более лет.

Ведомость лесных участков с выявленными несоответствиями таксационным описаниям приведена в приложении 1 к данному Акту.

2.2. Состояние насаждений: с нарушенной устойчивостью. ✓

Причины повреждения: погодные условия (код 820), воздействия сильных ветров прошлых лет, повлекшие наклон более 10°, изгиб или вывал деревьев (код 821), воздействия тяжести снега, повлекшие сильный изгиб или слом стволов деревьев в прошлые годы (код 823). Данные причины определены по следующим признакам: механические повреждения ствола под кроной пр. лет (<2/3 окружн. ствола) (код 213), деформация стволов (код 252), механические повреждения слом ствола под кроной пр. лет (код 218).

Заселено (отработано) стволовыми вредителями:

Вид вредителя	Порода	Встречаемость (% заселенных деревьев)	Степень заселения лесного насаждения (слабая, средняя, сильная)
-	-	-	-
-	-	-	-
-	-	-	-
-	-	-	-
-	-	-	-
-	-	-	-

Повреждено огнем:

Вид пожара	Порода	Состояние корневых лап		Состояние корневой шейки		Подсушивание луба	
		процент поврежденных огнем корней	процент деревьев с данным повреждением	ожог корневой шейки по окружности (1/4; 2/4; 3/4; более 3/4)	процент деревьев с данным повреждением	по окружности (1/4; 2/4; 3/4; более 3/4)	процент деревьев с данным повреждением
-	-	-	-	-	-	-	-
-	-	-	-	-	-	-	-
-	-	-	-	-	-	-	-
-	-	-	-	-	-	-	-
-	-	-	-	-	-	-	-
-	-	-	-	-	-	-	-
-	-	-	-	-	-	-	-

Поражено болезнями:

Вид болезни	Порода	Встречаемость (% пораженных деревьев)	Степень заселения лесного насаждения (слабая, средняя, сильная)
-	-	-	-
-	-	-	-
-	-	-	-
-	-	-	-
-	-	-	-
-	-	-	-

2.3. Выборке подлежит 11.1 % деревьев по запасу,

в том числе:

- ослабленных 0 %,
- сильно ослабленных 0 %,
- усыхающих 0 %,
- свежего сухостоя 0.8 %,
- свежего ветровала 0.8 %,
- свежего бурелома 0.8 %,
- старого сухостоя 2.9 %,
- старого ветровала 2.9 %,
- старого бурелома 2.9 %,
- аварийных 0 %.

2.4. Полнота лесного насаждения после уборки деревьев, подлежащих рубке, составит 0.5.

Критическая полнота для данной категории лесных насаждений составляет 0.3.

ЗАКЛЮЧЕНИЕ

С целью предотвращения негативных процессов или снижения ущерба от их воздействия назначено:

Участков лесничество	Урочище (дача)	Квартал	Выдел	Площадь выдела, га	Вид мероприятия	Площадь мероприятия, га	Порода	Выбираемый запас на выдел, куб. м	Крайние сроки проведения
Унцукульское	-	1	11	15	ВСП	3	С	63	2021 год

В выделе 11 площадью 15,0. состав 10С, полнота 0.6. Средневзвешенная категория состояния (СКС) равна 2.0- насаждениек ослабленные. По состоянию насаждений на площади 3.0 га назначается выборочная санитарная рубка. Выбираемый запас 63 куб. м.

Ведомость перечета деревьев, назначенных в рубку, и абрис лесного участка прилагаются (приложение 2 и 3 к данному акту).

Меры по обеспечению возобновления: лесные культуры.

Мероприятия, необходимые для предупреждения повреждения или поражения смежных насаждений: своевременное проведение проектируемых мероприятий.

Сведения для расчета степени повреждения:

год образования старого сухостоя: 2017 Г

основная причина повреждения древесины:

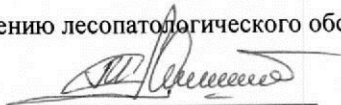
погодные условия (код 820)

Дата проведения обследований: 21.08.2020 года.

Дата составления документа: 30.08.2020

Исполнитель работ по проведению лесопатологического обследования:

Магандалиев М.М.



Ведомость перечета деревьев назначенных в рубку

ВРЕМЕННАЯ ПРОБНАЯ ПЛОЩАДЬ

Субъект Российской Федерации: Республика Дагестан.

Лесничество (лесопарк): Гунибское. Квартал: 1. Выдел: 11.

Площадь: 15 га., Площадь мероприятия: 3 га.

Номер очага вредных организмов: б/н. Размер пробной площади: 3 га.

Таксационная характеристика:

тип леса: СХДСГ; состав: 10С; возраст: 130 лет; бонитет: 5.

полнота: 0.6; запас на га: 190; возобновление: редкое, состав: -, 0 тыс.шт. на га.

Время и причина ослабления лесного насаждения:

Причины повреждения: погодные условия (код 820), воздействия сильных ветров прошлых лет, повлекшие наклон более 10°, изгиб или вывал деревьев (код 821), воздействия тяжести снега, повлекшие сильный изгиб или слом стволов деревьев в прошлые годы (код 823). Данные причины определены по следующим признакам: механические повреждения ствола под кроной пр. лет (<2/3 окружн. ствола) (код 213), деформация стволов (код 252), механические повреждения слом ствола под кроной пр. лет (код 218).

Тип очага вредных организмов: -.

Фаза развития очага вредных организмов: -.

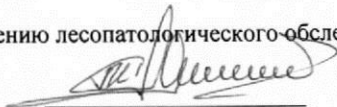
Состояние лесного насаждения, намечаемые мероприятия:

Состояние насаждений: с нарушенной устойчивостью. СКС насаждения 1.99.

Намечаемое мероприятие: ВСП.

Исполнитель работ по проведению лесопатологического обследования:

Магандалиев М.М.



Дата составления документа: 31.08.2020 года. Тел. 8 (722) 51-76-74

ВЕДОМОСТЬ ПЕРЕЧЕТА ДЕРЕВЬЕВ

Порода: С СКС породы 2

Ступени толщины см	Количество деревьев по категориям состояния, шт																Всего деревьев по ступеням толщины		
	I	II	III	IV		V		VI			ветровал, бурелом			аварийные деревья			шт.	в том числе подлежат рубке, %	
				НЗ	З	НЗ	З	НЗ	З	О	НЗ	З	О	НЗ	З	О			
1	2	3	4	5	6	7	8	9	10	11	12	13	14	15	16	17	18	19	
20		3	2															5	
24	12	7	4					1			2							26	0.5
28	23	12	7					1			2							45	0.5
32	71	37	22			1		4			10							145	2.7
36	94	49	29			2		6			16							196	4.4
40	48	25	15			1		3			8							100	2.2
44	13	7	4					1			2							27	0.5
48	6	3	2															11	
-																			
-																			
итого, шт	267	143	85			4		16			40							555	60
итого, %	48.1	25.8	15.3			0.7		2.9			7.2							100.0	10.8
итого, куб.м	281.6	148.0	88.1			4.4		16.8			42.4							581.3	63.6
итого, куб.%	48.2	25.5	15.2			0.8		2.9			7.4							100.0	11.1

ВЕДОМОСТЬ ПЕРЕЧЕТА ДЕРЕВЬЕВ

Итоговая ведомость по насаждению. СКС насаждения: 1.99.

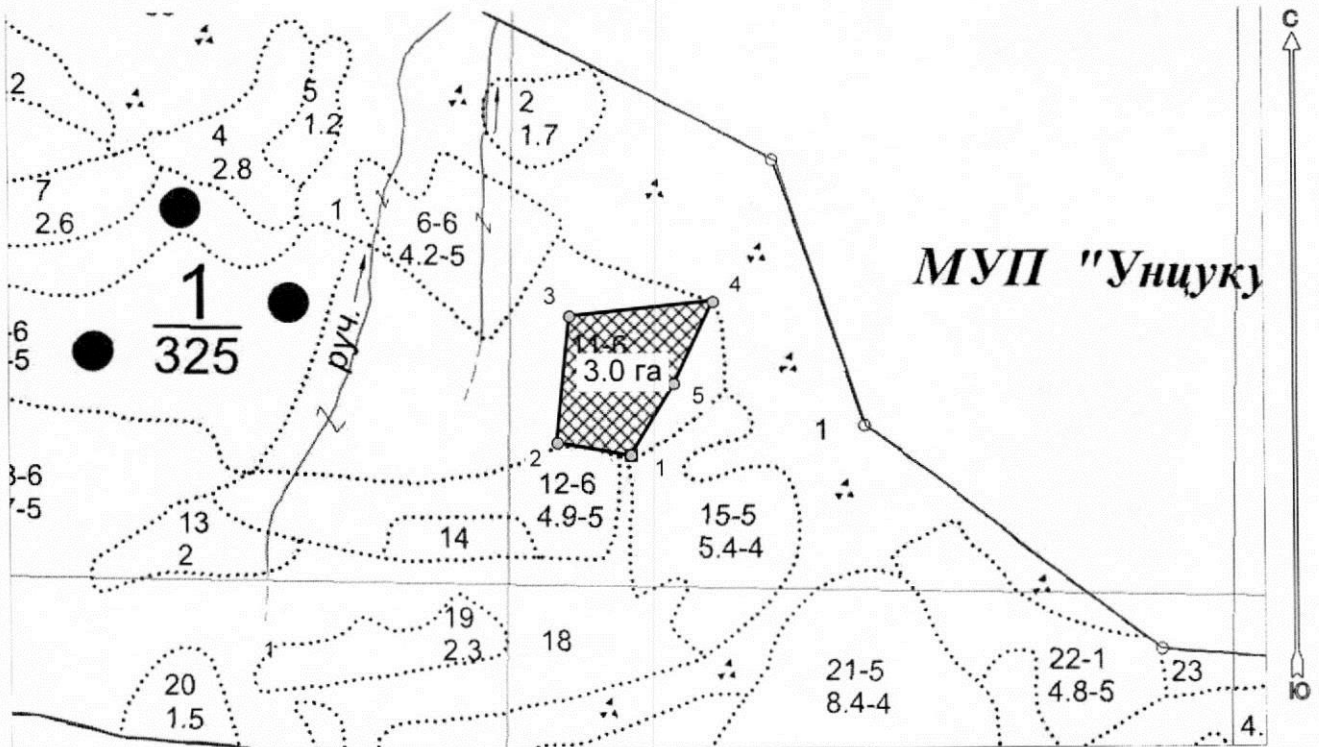
Ступени толщин ы см	Количество деревьев по категориям состояния, шт.																Всего деревьев по ступеням толщины	
	I	II	III	IV		V		VI			ветровал, бурелом			аварийные деревья			шт.	в том числе подлежат рубке. %
				НЗ	З	НЗ	З	НЗ	З	О	НЗ	З	О	НЗ	З	О		
5	6	7	8	9	10	11	12	13	14	15	16	17	18	19				
1																	5	
20		3	2					1				2					26	0.5
24	12	7	4					1				2					45	0.5
28	23	12	7														145	2.7
32	71	37	22			1		4				10					196	4.4
36	94	49	29			2		6				16					100	2.2
40	48	25	15			1		3				8					27	0.5
44	13	7	4					1				2					11	
48	6	3	2															
-																		
-																		
Итого, шт.	267	143	85			4		16				40					555	60
Итого, %	48.1	25.8	15.3			0.7		2.9				7.2					100	10.8
Итого, куб.м.	281.6	148	88.1			4.4		16.8				42.4					581.3	63.6
Итого, куб.%	48.2	25.5	15.2			0.8		2.9				7.4					100	11.1



**Абрис участка
с обозначенными границами участка лесного фонда, предоставляемого
для лесопользования**

Месторасположение лесосеки: Республика Дагестан
Юридическое лицо, ведущее лесное хозяйство: Гунибское лесничество
Структурное подразделение юридического лица, ведущего лесное хозяйство:
Унцукульское уч лесничество, лесной квартал № 1, таксационный выдел № 11,
площадь лесосеки 3.0 га.

Масштаб 1:10000



Условные обозначения:

	Лесосеки
	Привязки
	Привязки неэксплуат. площадей
	Неэксплуатационные участки

Магандалиев М М:

(должность, фамилия, инициалы, дата, подпись)

* в таблицах приведены магнитные углы
(магнитное склонение 0 / не задано)

ГИС «Лесные ресурсы» Формат 5
1999-2018. Все права защищены.

Экспликация или координаты поворотных точек лесосеки:

Общая площадь: 3.0 га

Эксплуатационная площадь: 3.0 га

Номера точек	Величина угла (Пр.внутр)	Координаты точки	Румбы линий/(азимуты)	Меры линий
1 - 2	СЗ 80.0° 94.0°	46° 42' 11"; 42° 45' 38";	СЗ 80.0°/(280.0°)	103.4
2 - 3		46° 42' 07"; 42° 45' 38";		
3 - 4	101.5°	46° 42' 07"; 42° 45' 44";	СВ 5.5°/(5.5°)	175.9
4 - 5	59.0°	46° 42' 16"; 42° 45' 45";	СВ 84.5°/(84.5°)	199.4
5 - 1	174.0°	46° 42' 14"; 42° 45' 41";	ЮЗ 25.5°/(205.5°)	126.1
			ЮЗ 31.5°/(211.5°)	114.8

Магандалиев М М:



(должность, фамилия, инициалы, дата, подпись)

* в таблицах приведены магнитные углы
(магнитное склонение 0 / не задано)

ГИС «Лесные ресурсы» Formsp 5
1999-2018. Все права защищены.