

УТВЕРЖДАЮ:
Врио председателя Комитета по лесному хозяйству
Республики Дагестан
В.М. Абдулхамидов

Дата



Акт
лесопатологического обследования № 30-303/7-14/2020
лесных насаждений Ногайское лесничество
Республика Дагестан

Способ лесопатологического обследования: Визуальное
Инструментальное V

Место проведения:

Участковое лесничество	Урочище (дача)	Квартал (кварталы)	Выдел (выделы)	Площадь, га
Ногайское	-	7	14	12

Лесопатологическое обследование проведено на общей площади 12 га.

2.3. Выборке подлежит 12,6 % деревьев по запасу,

в том числе:

- ослабленных 0 %,
- сильно ослабленных 0 %,
- усыхающих 0 %,
- свежего сухостоя 0 %,
- свежего ветровала 0 %,
- свежего бурелома 0 %,
- старого сухостоя 3,4 %,
- старого ветровала 9,2 %,
- старого бурелома 0 %,
- аварийных 0 %.

2.4. Полнота лесного насаждения после уборки деревьев, подлежащих рубке, составит 0,3. Критическая полнота для данной категории лесных насаждений составляет не лимитируется.

ЗАКЛЮЧЕНИЕ

С целью предотвращения негативных процессов или снижения ущерба от их воздействия назначено:

Участковое лесничество	Урочище (дача)	Квартал	Выдел	Площадь выдела, га	Вид мероприятия	Площадь мероприятия, га	Порода	Выбираемый запас на выдел, куб. м	Крайние сроки проведения
Ногайское	-	7	14	12	-	12	ТК.	15	2021 год

В выделе 14 площадью 12 га, состав насаждения 10ТК, полнота 0,3, бонитет 5А СКСнас= 3,29 -насаждение с нарушенной устойчивостью, сильно ослабленное. СОМ не назначаются в соответствии с п. 21 Правилами осуществления мероприятий по предупреждению распространения вредных организмов утвержденными приказом Минприроды России от 12.09.2016 №470.

Ведомость перечета деревьев, назначенных в рубку, и абрис лесного участка прилагаются (приложение 2 и 3 к данному акту).

Меры по обеспечению возобновления: не проектируется.

Мероприятия, необходимые для предупреждения повреждения или поражения смежных насаждений: своевременное проведение проектируемых мероприятий.

Сведения для расчета степени повреждения:

год образования старого сухостоя: 2010г

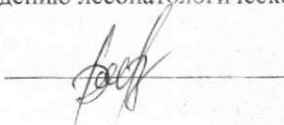
основная причина повреждения древесины: Неблагоприятные условия произрастания (код 810)

Дата проведения обследований: 01.09.2020 года.

Дата составления документа :05.11.2020год.

Исполнитель работ по проведению лесопатологического обследования:

Ферзулаев Г.Б.



Ведомость
лесных участков с выявленными несоответствиями таксационным описаниям

Источник данных	Год проведения обследования	Номер квартала	Номер выдела	Площадь выдела, га	Лесное назначение лесов	Категория защитных лесов	Номер лесопотокового выдела	Площадь лесопотокового выдела, га	Таксационная характеристика										Заложено пробных площадей			
									состав	порода	возраст, лет	средняя высота, м	средний диаметр, см	тип леса	тип условий место	полнота	бонитет	запас, куб. м/га	количество, шт.	общая площадь, га		
ТО	2007	7	14	12	Защитные	Противопожарные леса (ОЗЛ)	-	-	10ТК	Тополь	34	8	22	СХСПП	А1	0,3	5А	10	-	-	1	0,6
Ф	2020	7	14	12	Защитные	Противопожарные леса (ОЗЛ)	-	-	10ТК	оль канальс	47	9	24	СХСПП	А1	0,3	5А	10	-	-	1	0,6

Примечание:

ТО - таксационные описания

Ф - фактическая характеристика лесного насаждения

Исполнитель работ по проведению лесонтологического обследования:

Ферулаев Г.Б.



Результаты проведения лесопатологического обследования
лесных насаждений за 01.09.2020 года.
Субъект Российской Федерации: Республика Дагестан. Лесничество (лесопарк): Ногайское.
Участковое лесничество: Ногайское. Урочище (лесная дача): -

1	2	3	4	5	6	7	Таксационная характеристика лесного насаждения										Распределение деревьев по категориям состояния, % от запаса										Назначенные мероприятия							
							8	9	10	11	12	13	14	15	16	17	18	19	20	21	22	23	24	25	26	27	28	29	30	31	32	33	34	
Номер квартала	Номер выдела	Площадь выдела, га	Лесное назначение лесов	Категория защитных лесов	Номер лесопатологического выдела	Площадь лесопатологического выдела, га	состав	порода	возраст	средняя высота, м	средний диаметр, см	тип леса	полнота	бонитет	запас, куб. м/га	Число деревьев на пробе, шт.	без признаков ослабления	ослабленные	сильно ослабленные	усыхающие	свежий сухойстой	старый сухойстой	свежий ветровал	старый ветровал	свежий бурелом	старый бурелом	аварийные деревья	Признаки повреждения деревьев	Доля поврежденных деревьев, %	Причина ослабления, повреждения	Подлежит рубке, %	вид	Назначенные мероприятия	
7	14	12	Защитные	Противопожарные леса ОЗУ												17	18	19	20	21	22	23	24	25	26	27	28	29	30	31	32	33	34	12
							Всего	47	9	24	СХС	0,3	5А	10	17		6,9	70,2	10,3	10,3	3,4	9,2					206, 614, 114,	100,0		12,6				
							ТК								17		6,9	70,2	10,3	10,3	3,4	9,2					206, 614, 114,	100,0	822, 300, 810,	12,6				

Показатели, не соответствующие таксационному описанию отмечаются "###". Расшифровка кодов причин и признаков указана в акте.
Исполнитель работ по проведению лесопатологического обследования:

Ферулаев Г.Б. 
Дата составления документа: 05.11.2020/года. Тел: 8 (722) 51-76-74

Ведомость перечета деревьев назначенных в рубку

ВРЕМЕННАЯ ПРОБНАЯ ПЛОЩАДЬ № 1

Субъект Российской Федерации: Республика Дагестан.
Лесничество (лесопарк): Ногайское. Квартал: 7. Выдел: 14.
Площадь: 12 га., Площадь мероприятия: 12 га.
Номер очага вредных организмов: б/н. Размер пробной площади: 0,6 га.
Таксационная характеристика:
тип леса: СХСТП; состав: 10ТК; возраст: 47* лет; бонитет: 5А.
полнота: 0,3; запас на га: 10; возобновление: отсутствует.

Время и причина ослабления лесного насаждения:

Причины повреждения: неблагоприятные условия произрастания (код 810), воздействия шквалистых и ураганных ветров прошлых лет, повлекшие слом стволов деревьев (код 822), повреждение (заселено или отработано) стволовыми вредителями (код 300) Данные причины определены по следующим признакам: механические повреждения обрыв корней (вывал) прошлых лет (код 206), отработано >3/4 окр. ствола под кроной (код 614), усыхание более 3/4 ветвей в кроне прошлых лет (код 114).

Тип очага вредных организмов: -.

Фаза развития очага вредных организмов: -.

Состояние лесного насаждения, намечаемые мероприятия:

Состояние насаждений: с нарушенной устойчивостью. СКС насаждения 3,29.

Намечаемое мероприятие: -.

Исполнитель работ по проведению лесопатологического обследования:

Ферзулаев Г.Б.



Дата составления документа: 05.11.2020 года. Тел. 8 (722) 51-76-74

ВЕДОМОСТЬ ПЕРЕЧЕТА ДЕРЕВЬЕВ

Порода: ТК СКС породы: 3,29.

Ступени толщины см	Количество деревьев по категориям состояния, шт.																Всего деревьев по ступеням толщины	
	I	II	III	IV		V		VI			ветровал, бурелом			аварийные деревья			шт.	в том числе подлежат рубке, %
				НЗ	З	НЗ	З	НЗ	З	О	НЗ	З	О	НЗ	З	О		
1	2	3	4	5	6	7	8	9	10	11	12	13	14	15	16	17	18	19
12		1															1	
16			1	1													2	
20										1	1						2	11,8
24		1	1								1						3	5,9
28			8	1													9	
-																		
-																		
-																		
-																		
итого, шт		2	10	2						1	2						17	3
итого, %		11,8	58,7	11,8						5,9	11,8						100,0	17,7
итого, куб.м.		0,6	6,1	0,9						0,3	0,8						8,7	1,1
итого, куб.%		6,9	70,2	10,3						3,4	9,2						100,0	12,6

ВЕДОМОСТЬ ПЕРЕЧЕТА ДЕРЕВЬЕВ

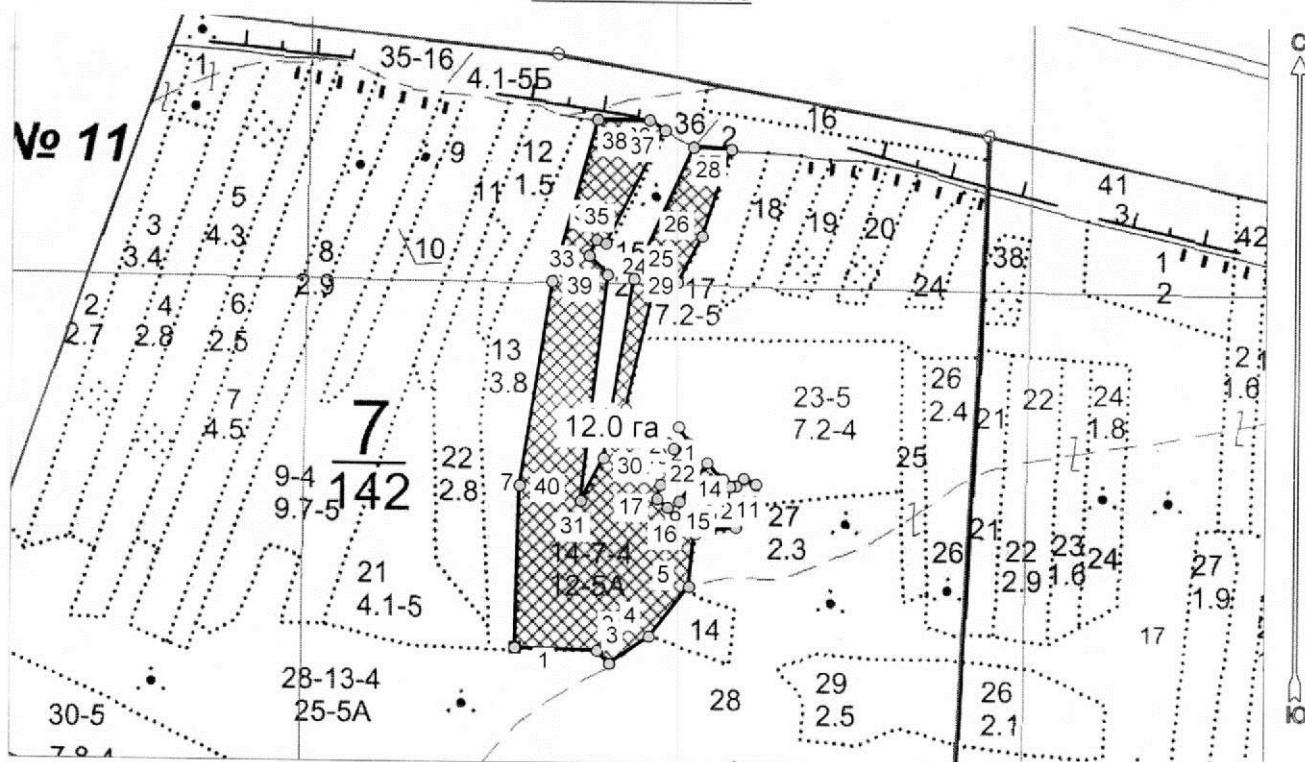
Итоговая ведомость по насаждению. СКС насаждения: 3,29.

Ступени толщи ны см	Количество деревьев по категориям состояния, шт.																Всего деревьев по ступеням толщины	
	I	II	III	IV		V		VI			ветровал, бурелом			аварийные деревья			шт.	в том числе подлежат рубке, %
				НЗ	З	НЗ	З	НЗ	З	О	НЗ	З	О	НЗ	З	О		
1	2	3	4	5	6	7	8	9	10	11	12	13	14	15	16	17	18	19
12		1															1	
16			1	1													2	
20										1	1						2	11,8
24		1	1								1						3	5,9
28			8	1													9	
-																		
-																		
-																		
-																		
итого, шт		2	10	2						1	2						17	3
итого, %		11,8	58,7	11,8						5,9	11,8						100	17,7
итого, куб.м		0,6	6,1	0,9						0,3	0,8						8,7	1,1
итого, куб.%		6,9	70,2	10,3						3,4	9,2						100	12,6




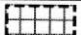
**Абрис участка
с обозначенными границами участка лесного фонда, предоставляемого
для лесопользования**

Месторасположение лесосеки: Республика Дагестан
Юридическое лицо, ведущее лесное хозяйство: Ногайское лесничество
Структурное подразделение юридического лица, ведущего лесное хозяйство:
Ногайское участковое лесничество, лесной квартал № 7, таксационный выдел №
14, площадь лесосеки 12.0 га.


Масштаб 1:10000



Условные обозначения:

	Лесосеки
	Привязки
	Привязки неэксплуат. площадей
	Неэксплуатационные участки

Магандалиев М М:



(должность, фамилия, инициалы, дата, подпись)

* в таблицах приведены магнитные углы
(магнитное склонение 0 / не задано)

ГИС «Лесные ресурсы» Формат 5
1999-2018. Все права защищены.

Экспликация или координаты поворотных точек лесосеки:

Общая площадь: 12.0 га

Эксплуатационная площадь: 12.0 га

Номера точек	Величина угла (Пр.внутр)	Координаты точки	Румбы линий/(азимуты)	Меры линий
1 - 2	ЮВ 88.5° 135.5°	45° 47' 07"; 44° 10' 23";	ЮВ 88.5°/(91.5°)	113.3
2 - 3		45° 47' 12"; 44° 10' 22";		
3 - 4	261.5°	45° 47' 13"; 44° 10' 22";	СВ 55.0°/(55.0°)	67.1
4 - 5	196.5°	45° 47' 15"; 44° 10' 23";	СВ 38.5°/(38.5°)	88.4
5 - 6	211.5°	45° 47' 18"; 44° 10' 25";	СВ 7.0°/(7.0°)	72.3
6 - 7	106.5°	45° 47' 18"; 44° 10' 28";	СВ 80.5°/(80.5°)	56.6
7 - 8	217.5°	45° 47' 20"; 44° 10' 28";	СВ 42.5°/(42.5°)	44.2
8 - 9	228.0°	45° 47' 22"; 44° 10' 29";	СЗ 5.5°/(354.5°)	27.5
9 - 10	240.5°	45° 47' 22"; 44° 10' 30";	СЗ 66.0°/(294.0°)	18.8
10 - 11	249.0°	45° 47' 21"; 44° 10' 30";	ЮЗ 45.0°/(225.0°)	14.5
11 - 12	140.5°	45° 47' 20"; 44° 10' 30";	ЮЗ 84.5°/(264.5°)	8.6
12 - 13	129.5°	45° 47' 20"; 44° 10' 30";	СЗ 45.0°/(315.0°)	13.3
13 - 14	179.0°	45° 47' 20"; 44° 10' 30";	СЗ 44.0°/(316.0°)	32.1
14 - 15	281.0°	45° 47' 19"; 44° 10' 31";	ЮЗ 35.0°/(215.0°)	65.8
15 - 16	152.5°	45° 47' 17"; 44° 10' 29";	ЮЗ 62.0°/(242.0°)	18.4
16 - 17	113.0°	45° 47' 16"; 44° 10' 29";	СЗ 50.5°/(309.5°)	18.9
17 - 18	117.0°	45° 47' 16"; 44° 10' 29";	СВ 12.5°/(12.5°)	20.1
18 - 19	129.0°	45° 47' 16"; 44° 10' 30";	СВ 63.5°/(63.5°)	26.8
19 - 20	224.5°	45° 47' 17"; 44° 10' 30";	СВ 19.0°/(19.0°)	47.1
20 - 21	231.5°	45° 47' 17"; 44° 10' 32";	СЗ 32.0°/(328.0°)	27.3
21 - 22	315.0°	45° 47' 17"; 44° 10' 32";	ЮЗ 13.0°/(193.0°)	30.7
22 - 23	64.0°	45° 47' 17"; 44° 10' 31";	СЗ 51.0°/(309.0°)	85.9
23 - 24	116.0°	45° 47' 14"; 44° 10' 33";	СВ 13.0°/(13.0°)	170.1
24 - 25	116.0°	45° 47' 15"; 44° 10' 39";	СВ 76.5°/(76.5°)	33.5
Магандайев М.М.	229.0°	45° 47' 17"; 44° 10' 39"; (должность, фамилия, инициалы, дата, подпись)	СВ 28.0°/(28.0°)	71.6
25 - 26	190.0°	45° 47' 18"; 44° 10' 41";	СВ 18.0°/(18.0°)	127.7

* в таблицах приведены магнитные углы (магнитное склонение 0 / не задано)

ГИС «Лесные ресурсы» Fortmap 3
1999-2018. Все права защищены.

27 - 28	285.0°	45° 47' 20"; 44° 10' 45";	СЗ 87.0°/(273.0°)	52.4
28 - 29	249.0°	45° 47' 18"; 44° 10' 45";	ЮЗ 23.5°/(203.5°)	199.9
29 - 30	194.5°	45° 47' 14"; 44° 10' 39";	ЮЗ 9.5°/(189.5°)	248.7
30 - 31	161.5°	45° 47' 12"; 44° 10' 31";	ЮЗ 27.5°/(207.5°)	66.6
31 - 32	21.0°	45° 47' 11"; 44° 10' 29";	СВ 6.5°/(6.5°)	311.4
32 - 33	231.5°	45° 47' 12"; 44° 10' 39";	СЗ 45.0°/(315.0°)	36.3
33 - 34	110.0°	45° 47' 11"; 44° 10' 40";	СВ 25.0°/(25.0°)	24.5
34 - 35	93.0°	45° 47' 12"; 44° 10' 41";	ЮВ 68.0°/(112.0°)	13.9
35 - 36	264.5°	45° 47' 12"; 44° 10' 41";	СВ 27.0°/(27.0°)	176.8
36 - 37	264.5°	45° 47' 16"; 44° 10' 46";	СЗ 57.5°/(302.5°)	25.4
37 - 38	212.5°	45° 47' 15"; 44° 10' 46";	СЗ 90.0°/(270.0°)	72.1
38 - 39	255.0°	45° 47' 12"; 44° 10' 46";	ЮЗ 15.0°/(195.0°)	231.3
39 - 40	186.5°	45° 47' 09"; 44° 10' 39";	ЮЗ 8.5°/(188.5°)	282.9
40 - 1	187.5°	45° 47' 07"; 44° 10' 30";	ЮЗ 1.5°/(181.5°)	223.2

Магандалиев М М:



(должность, фамилия, инициалы, дата, подпись)

* в таблицах приведены магнитные углы
(магнитное склонение 0 / не задано)

ГИС «Лесные ресурсы» Формат 5
1999-2018. Все права защищены.

Участковое лесничество: НОГАЙСКОЕ
ПРОТИВОЭРОЗИОННЫЕ ЛЕСА
7

Квартал

: N : Состав: я: Воз: Вы: Ди: Кл: Бо-: Тип : Зап. сырор: К: Запас дес. МЗ:
:
: выде-: Подрос: р: : : : : ни-: : дес. мЗ : л: -----:
:
: ла : Подлес: у: ра : со: ам: во: тет: леса: -----: .: сухо: ед.: захл:
:
: : Почва : с: : : : зр: : : на : в т.: т: стоя: дер: ----
: Хозяйственные:
: -----: Особен: --: ст : та: ет: --: ----: -----: 1 га: ч. по: о: : : об-:
:
: Пло- : выдела: вы: : : : гр: : ТЛУ : -----: сос-: в: ста-: ----: щий:
мероприятия :
: щадь, : Хар-ка: со: : : р : : пол: : на : тав-: а: рого: ре: -----:
:
: га : л/к : та: : : : во: но-: : выде: ляю-: р: : дин: лик-:
:
: : и пр.: яр: : : : зр: та: : ле : щим : н: : : вид :
:

2 4 , 3 А1 1
ЗАП. ПАСТ. СКОТ

культуры-90 г., ВСПАШ. БОРОЗД., ПОСАДКА РУЧНАЯ,
размещение 4,0*1,0 м, 2500 шт/га, состояние
НЕУДОВЛЕТВОРИТЕЛЬНЫЕ, НЕБЛАГ. КЛИМАТ. ФАКТОРЫ
озу: КУСТАРНИКИ, ТАЛЬНИКИ

11 ПЕСКИ

1,3

эрозия ВЕТРОВАЯ СРЕДНЯЯ
СРЕДНЕВУГРИСТЫЕ, СРЕДНЕЗАДЕРНЕЛЫЕ

12 ПЕСКИ

1,5

эрозия ВЕТРОВАЯ СРЕДНЯЯ
культуры-61 г., ВСПАШ. БОРОЗД., ПОСАДКА МЕХАНИЗИР., состояние
ПОГИВШИЕ, НЕБЛАГ. КЛИМАТ. ФАКТОРЫ
СРЕДНЕВУГРИСТЫЕ, СРЕДНЕЗАДЕРНЕЛЫЕ

13 ПЕСКИ

3,8

эрозия ВЕТРОВАЯ СРЕДНЯЯ
СРЕДНЕВУГРИСТЫЕ, СРЕДНЕЗАДЕРНЕЛЫЕ, ПРОИЗВОДИТСЯ ПАСТЬБА СКОТА

14 10ТК 1 34 8 22 7 5А СХСТП 1 12 4 24

12,0 8 4 , 3 А1 12

культуры-73 г., ВСПАШ. БОРОЗД., ПОСАДКА МЕХАНИЗИР., состояние
НЕУДОВЛЕТВОРИТЕЛЬНЫЕ, НЕБЛАГ. КЛИМАТ. ФАКТОРЫ
озу: НАСАЖДЕН. 5А-5Б БОН.

15 лесные культуры

КУЛ. РЕК. ЧАСТ.

2,0 10ДЖТ 1 15 2 2 8 4 СХСТП 1 1 4

29

рток N

2 4 , 3 А1 1
ЗАП. ПАСТ. СКОТ

культуры-92 г., ВСПАШ. БОРОЗД., ПОСАДКА РУЧНАЯ,
размещение 4,0*1,0 м, 2500 шт/га, состояние