

811

Утверждаю
 Председатель Комитета
 по лесному хозяйству
 Республики Дагестан

 В. М. Абдулхамидов

 Дата: 29 октября 2021 г



**Акт
лесопатологического обследования № 6-307-2021**

лесных насаждений _____ Кизлярское _____ лесничество (лесопарк)
 _____ Республика Дагестан _____ (субъект Российской федерации)

Способ лесопатологического обследования: 1. Визуальный
 2. Инструментальный

Место проведения

Участковое лесничество	Урочище (дача)	Квартал	Выдел	Площадь выдела, га	Лесопатологический выдел	Площадь лесопатологического выдела, га
Атай-Батхановское	-	9	18	1,1	-	-

Лесопатологическое обследование проведено на общей площади 1,1 га

Кадастровый номер участка: _____
(для участков, предоставленных в постоянное (бессрочное) пользование, аренду)

Документ о праве пользования:

(тип документа о праве пользования, дата, номер, вид разрешенного использования лесов)

2. Инструментальное обследование лесного участка.

(раздел включается в акт, в случае проведения лесопатологического обследования визуальным способом)

2.1. Лесничество Кизлярское Участковое лесничество Атай-Батхановское
 Урочище (дача) - Квартал 9 Выдел 18

Наличие ограничений или особенностей участка, влияющих на назначение СОМ:

в выделе имеется ОЗУ: насаждение 5А-5Б бонитета.

(отметка о наличии ООПТ, ОЗУ, водоохранной зоны, радиоактивного загрязнения лесов, угрозы возникновения очагов вредных организмов или пожарной опасности в лесах).

2.1 Фактическая таксационная характеристика лесного насаждения не соответствует таксационному описанию.

Причина не соответствия давность лесоустройства 10 и более лет

Ведомость насаждений с выявленными несоответствиями таксационным описаниям приведена в приложении 1 к Акту.

2.2. Состояние насаждений:

с нарушенной устойчивостью (средневзвешенная категория состояния $\geq 1,51 - < 4,50$)

с утраченной устойчивостью (средневзвешенная категория состояния $\geq 4,51$)

устойчивое (средневзвешенная категория состояния $< 1,50$)

2.4. Причины ослабления, повреждения, средневзвешенная категория состояния насаждения:

Изменение уровня грунтовых вод под воздействием почвенно-климатических факторов (код 773), Погодные условия (код 820). Средневзвешенная категория насаждения (Кнас = 2,9)

2.4.1 Повреждено огнём:

Вид пожара	Порода	Состояние корневых лап		Состояние корневой шейки		Подсушивание луба		Обугленность древесины более 1/3 высоты ствола	
		процент повреждённых огнём корней	процент деревьев с данным повреждением	ожог корневой шейки по окружности (1/4; 2/4; 3/4; более 3/4)	процент деревьев с данным повреждением	по окружности (1/4; 2/4; 3/4; более 3/4)	процент деревьев с данным повреждением	по окружности ствола (менее 1/2; более 1/2)	процент деревьев с данным повреждением
1	2	3	4	5	6	7	8	9	10
не выявлено									

2.4.2 Заселено (отработано) стволовыми вредителями:

Вид вредителя	Порода	Встречаемость заселенных деревьев, % от запаса породы	Встречаемость отработанных деревьев, % от запаса породы	Степень заселения лесного насаждения (слабая, средняя, сильная)		
				5	6	7
1	2	3	4	5	6	7
не выявлено						

2.4.3 Поражено болезнями:

Вид болезни	Порода	Встречаемость (% поражённых деревьев)	Степень поражения лесного насаждения (слабая, средняя, сильная)		
			4	5	6
1	2	3	4	5	6
не выявлено					

2.3. Выборке подлежит 22,4 % от запаса

в том числе :

без признаков ослабления	-	% (причины назначения)
ослабленных	-	% (причины назначения)
сильно ослабленных	-	% (причины назначения)
усыхающих	-	% (причины назначения)
свежего сухостоя	-	%;
свежего ветровала	-	%;
свежего бурелома	-	%;
старого ветровала	-	%;
старого бурелома	-	%;
старого сухостоя	<u>22,4</u>	%;

2.6. Полнота лесного насаждения после уборки деревьев, подлежащих рубке, составит 0,3

Критическая полнота для данной категории лесных насаждений и преобладающей породы состав. 0,3

ЗАКЛЮЧЕНИЕ к инструментальному обследованию участка.

Участковое лесничество	Урочище (дача)	Квартал	Выдел	Площадь выдела, га	Лесопатологический выдел	Площадь лесопатологического выдела, га	Вид мероприятия	Площадь мероприятия, га	Породы	Доля выбираемой древесины по запасу, %	Рекомендуемый срок проведения мероприятия
1	2	3	4	5	6	7	8	9	10	11	12
Агай-Батхановское	-	9	18	1,1	-	-	Мероприятий не назначается.	-	А	22,4 %	-
									ТБ		
									-		
									-		
									-		
									-		
									-		
									-		

ЗАКЛЮЧЕНИЕ: Насаждение с нарушенной устойчивостью. Средневзвешанная категория насаждения (Кнас = 2,9). Санитарно-оздоровительных мероприятий не назначается. На выделе имеется ОЗУ: участки спелого леса с запасом менее 50 м³.

Ведомость перчета деревьев, назначенных в рубку, и абрис лесного участка прилагаются (прил. 2 и 3 к данному акту).

РЕКОМЕНДАЦИИ по проведению мероприятий, не относящихся к мероприятиям по предупреждению распространения вредных организмов.

-

Дата проведения обследований 14.09.2021

Дата составления документа: 15.10.2021

Исполнитель работ по проведению лесопатологического обследования: инженер-лесопатолог 1 категории, отдела защиты леса и ГЛПМ филиала ФБУ "Рослесозащита" "ЦЗЛ Республики Дагестан"

ФИО Мирзаев К.Б. Подпись  Тел.: 8 (8722) 51-76-74

ВРЕМЕННАЯ ПРОБНАЯ ПЛОЩАДЬ

1.1 Субъект Российской Федерации Республика Дагестан

Лесничество Кизлярское Уч.лесничество Атай-Батхановское

Урочище(лесная дача) -

Квартал 9 Выдел 18

Площадь выдела 1,1 га. Лесопатологический выдел -

Площадь лесопатологического выдела - га.

1.2. Метод перече́та Ленточный перечет

Количество лент / площадок 1 лента

Размеры площадок (длина x ширина/радиус) 55 x 20 Размер временной пробной площади: 0,11 га

Площадь мероприятия 1,1 га

1.3. Фактическая таксационная характеристика насаждения:

состав 7А3ТБ

возраст 57 / лет; тип леса СВДЧП полнота 0,5

запас на га 17 бонитет 5А

1.4. Номер очага вредных организмов

Тип очага вредных организмов: эпизодический, хронический (нужное подчеркнуть) -

Фаза развития очага вредных организмов: начальная, нарастания численности, собственно вспышка, кризис (нужное подчеркнуть).

1.5. Причина ослабления, повреждения насаждения и время:

**Изменение уровня грунтовых вод под воздействием почвенно-климатических факторов (код 773),
Погодные условия (код 820).**

Состояние насаждения: **Насаждение с нарушенной устойчивостью, Средневзвешанная категория
насаждения (Кнас = 2,9)**

1.6. Назначенные мероприятия: Мероприятий не назначается. На выделе имеется ОЗУ: участки спелого леса с запасом менее 50 м³.

Исполнитель работ по проведению лесопатологического обследования: инженер-лесопатолог 1 категории, отдела защиты леса и ГЛПМ филиала ФБУ "Рослесозащита" "ЦЗЛ Республики Дагестан"

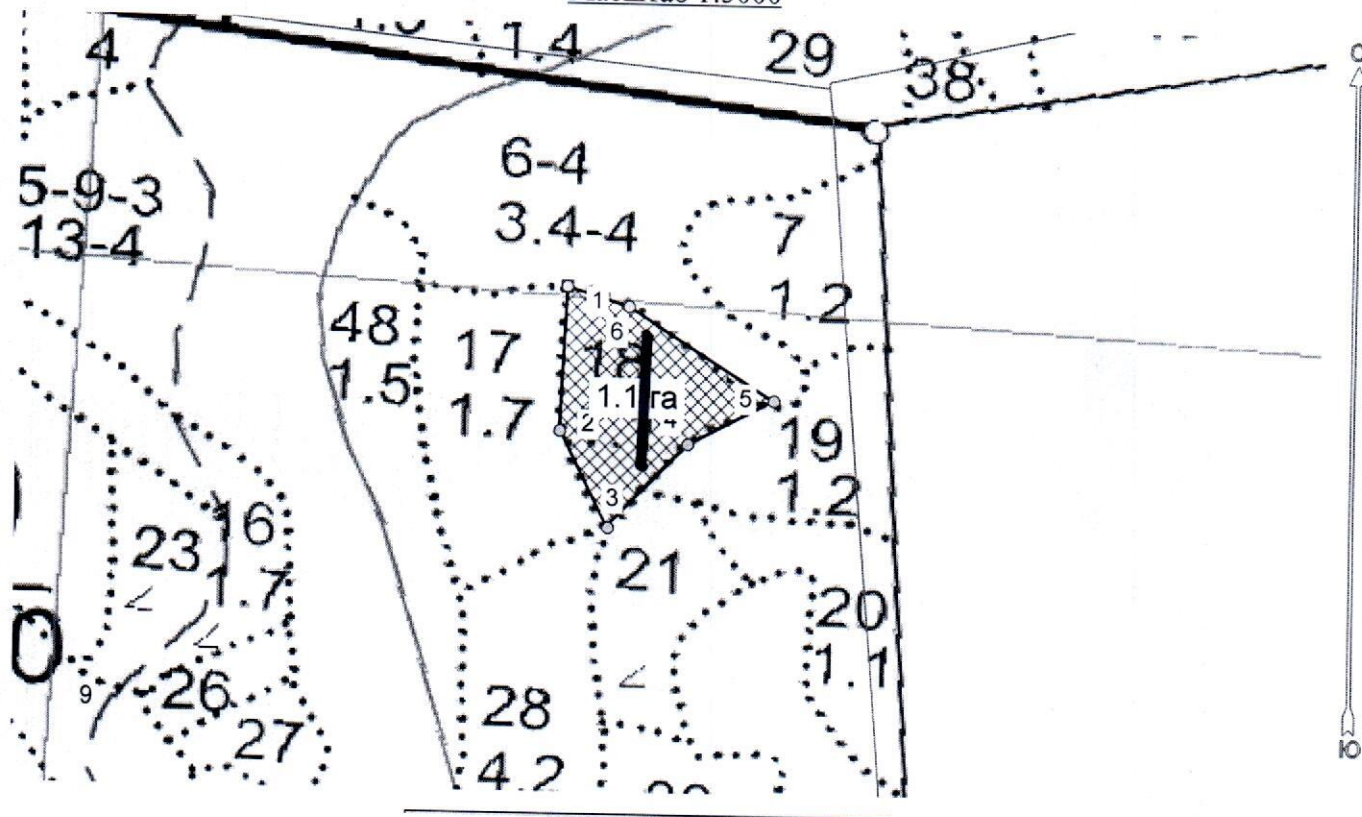
Ф. И. О. Мирзаев К.Б. Подпись 

Дата составления документа: 15.10.2021

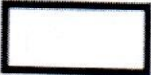


Абрис лесного участка с обозначенными границами

Субъект Российской Федерации. Республика Дагестан:
: Кизлярское лесничество
: Атай-Бахтановское уч лесничество, лесной квартал № 9, таксационный выдел №
18, площадь выдела 1.1 га. *Мероприятие не назначается.*

Масштаб 1:5000



Условные обозначения:

	границы назначаемых мероприятий
	поворотные точки
	схематическое расположение пробных площадей

Исполнитель: Магандалиев М М



начальник отдела ЗЛ и ГЛПМ

* в таблицах приведены магнитные углы
(магнитное склонение 0 / не задано)

Экспликация или координаты поворотных точек лесосеки:

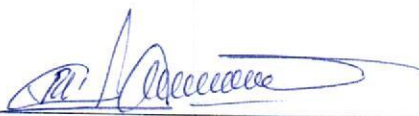
Общая площадь: 1.1 га

Эксплуатационная площадь: 1.1 га

Номера точек	Величина угла (Пр.внутр)	Координаты точки	Румбы линий/(азимуты)	Меры линий
1 - 2	ЮЗ 2.0° 209.0°	46° 44' 13"; 43° 58' 26";	ЮЗ 2.0°/(182.0°)	95.3
2 - 3		46° 44' 13"; 43° 58' 23";		
3 - 4	289.5°	46° 44' 14"; 43° 58' 21";	ЮВ 27.0°/(153.0°)	71.4
4 - 5	160.5°	46° 44' 17"; 43° 58' 23";	СВ 43.0°/(43.0°)	76.6
5 - 6	300.5°	46° 44' 19"; 43° 58' 24";	СВ 62.5°/(62.5°)	63.9
6 - 1	195.0°	46° 44' 15"; 43° 58' 26";	СЗ 58.0°/(302.0°)	114.8
			СЗ 72.5°/(287.5°)	43.3

№ выдела	Ленты (круговой площадки) перече́та					Координаты начала, конца и поворотных точек лент перече́та/центров круговых площадок перече́та	
	№ ленты (площадки)	длина, м	ширина, м	радиус, м	площадь, га		
18	1	55	20	-	0,11	43.973056	46.738056
	2	-	-	-	-	-	-
				Итого:	0,11		

Исполнитель: Магандалиев М М



начальник отдела ЗЛ и ГЛПМ

* в таблицах приведены магнитные углы
(магнитное склонение 0 / не задано)

ГИС «Лесные ресурсы» Формат 5
1999-2018. Все права защищены.

Дата : 14.09.2021

широта: 43,973056

долгота: 46,738056

Место *Кизлярское лесничество, Атай-Батхановское участковое лесничество, квартал: 9, выдел: 18,*
проведение: *площадь выдела: 1,1 га, Санитарно-оздоровительных мероприятий не назначается. На выделе*
имеется ОЗУ: участки спелого леса с запасом менее 50 м³.



ЛЕСА, РАСПОЛ. В СТЕНЯХ, ГОРАХ И ДР.

Участковое лесничество: АТАЙ-БАТХАНОВСКОЕ

N	Пло- щадь	Состав. Подрост, покров, почв.	Вы- деля	Эле- мент	Воз- раст	Ди- аметр	Кл- асс	Пр- порц	Бо- рост	Тип	Полн- ный	Запас	на	выделе,	дес.	МЗ	Хоз- яйствен- ные
ла	га	Ос- тати	Ос- тати	Ос- тати	Ос- тати	Ос- тати	Ос- тати	Ос- тати	Ос- тати	Ос- тати	Ос- тати	Ос- тати	Ос- тати	Ос- тати	Ос- тати	Ос- тати	Ос- тати
17	1,7	10А+Ш+ТБ	1	7	А	20	7	12	4	2	2	СВДЧП	5	2	3	3	
подлесок: ТРН СВД СР. Густ																	
18	1,1	лесные культуры	1	5	А	42	3	4	9	4	5	СВДЧП	5	1	1	1	3
7АЗТБ																	
культуры-65 г., ВСПАШ. БОРОЗД., ПОСАДКА МЕХАНИЗИР., размещение 3,0*1,0 м, 1800 шт/га, состояние ПОТЯЖИЕ, ЗАСОЛЕННОСТЬ ПОЧВЫ																	
19	1,2	лесные культуры	1	9	А	26	9	12	6	4	2	СВДЧП	6	4	5	3	3
7АЗКЛЯ																	
культуры-81 г., ВСПАШ. БОРОЗД., ПОСАДКА МЕХАНИЗИР., состояние УДОВЛЕТВОРИТЕЛЬНЫЕ																	
20	1,1	10ТБ+Ш+КЛЯ	1	23	ТБ	60	23	36	12	4	4	СВДЧП	5	24	26	26	3
осу: УЧ-КИ СПЕЛОГО ЛЕСА С ЗАПАСОМ МЕНШЕ 50 КЕМ.																	
21	1,0	НАСАЖДЕНИЕ ПОТЯЖИЕ	СС							2	СХСТГ						1
свежий сухостой																	
культуры-65 г., ВСПАШ. БОРОЗД., ПОСАДКА МЕХАНИЗИР., состояние ПОТЯЖИЕ, ЗАСОЛЕННОСТЬ ПОЧВЫ																	
22	1,5	лесные культуры	1	6	А	19	6	8	4	2	2	СХСТГ	6	2	3	3	
10А																	
осу: УЧ-КИ СПЕЛОГО ЛЕСА С ЗАПАСОМ МЕНШЕ 50 КЕМ.																	
23	8	НАСАЖДЕНИЕ ПОТЯЖИЕ	ЯЗ							3	СВДЧП						
свежий сухостой																	
культуры-52 г., ВСПАШ. БОРОЗД., ПОСАДКА МЕХАНИЗИР., состояние ПОТЯЖИЕ, ЗАСОЛЕННОСТЬ ПОЧВЫ																	
24	5,1	НАСАЖДЕНИЕ ПОТЯЖИЕ	А							2	СВДЧП						
свежий сухостой																	
культуры-87 г., ВСПАШ. БОРОЗД., ПОСАДКА МЕХАНИЗИР., размещение 3,0*1,0 м, состояние ПОТЯЖИЕ, ЗАСОЛЕННОСТЬ ПОЧВЫ																	
25	4,4	НАСАЖДЕНИЕ ПОТЯЖИЕ	А							3	СХСТГ						
повреждение ПРОЧИЕ ПРИЧИНЫ, 05 г., АКАЦИЯ БЕЛАЯ, ГИВЕЛЬ ЛЕСНЫХ КУЛЬТУР, ДОЛГОНОСИК СОСН. БОЛЬШ.																	
свежий сухостой																	
культуры-90 г., ВСПАШ. БОРОЗД., ПОСАДКА МЕХАНИЗИР., размещение 3,0*1,0 м, состояние ПОТЯЖИЕ, ЗАСОЛЕННОСТЬ ПОЧВЫ																	
26	4	СОЛОНЦА								1							
27	4	СОЛОНЦА															
28	4,2	лесные культуры	1	10	А	22	10	18	5	3	1	СВДЧП	6	5	21	21	4
10А																	
культуры-85 г., ВСПАШ. БОРОЗД., ПОСАДКА МЕХАНИЗИР., состояние УДОВЛЕТВОРИТЕЛЬНЫЕ																	
29	2,7	10ТБ	1	20	ТБ	70	20	48	14	4	5	СВДЧП	5	20	54	54	3
10А																	

ЕСТЕСТ. ВОЗОВ.

Л. КУЛЬТУРЫ
Ртк N 12 ДЧЛ. КУЛЬТУРЫ
Ртк N 12 ДЧЛ. КУЛЬТУРЫ
Ртк N 10 А