

УТВЕРЖДАЮ:
Врио председателя Комитета по лесному хозяйству
Республики Дагестан
В.М. Абдулхамидов

Дата _____



Акт
лесопатологического обследования № 7/69/305/2020
лесных насаждений Казбековское лесничество
Республика Дагестан

Способ лесопатологического обследования: Визуальное
Инструментальное V

Место проведения:

Участковое лесничество	Урочище (дача)	Квартал (кварталы)	Выдел (выделы)	Площадь, га
Казбековское	-	69	5	4,2

Лесопатологическое обследование проведено на общей площади 4,2 га.

2. Инструментальное обследование лесного участка.

Уч. лесничество: Казбековское, участок: - Кв. 69 выд. 5 ЛП выдел: .

2.1. Фактическая таксационная характеристика лесного насаждения не соответствует таксационному описанию. Причины несоответствия:

давность лесоустройства 10 и более лет.

Ведомость лесных участков с выявленными несоответствиями таксационным описаниям приведена в приложении 1 к данному Акту.

2.2. Состояние насаждений: с нарушенной устойчивостью.

V

с утраченной устойчивостью.

Причины повреждения: гнили стволовые (код 350), Воздействия шквалистых и ураганных ветров прошлых лет, повлекшие слом стволов деревьев (код 822), погодные условия (код 820). Данные причины определены по следующим признакам: усыхание < 1/4 ветвей в кроне прошлых лет (код 111), механические повреждения слом ствола под кроной пр. лет (код 218), усыхание вершины пр. лет более 2/3 длины кроны (код 133), усыхание более 3/4 ветвей в кроне прошлых лет (код 114), усыхание от 1/2 до 3/4 ветвей в кроне прошлых лет (код 113), наличие дупел, табачных сучков (код 831), усыхание вершины пр. лет от 1/3 до 2/3 длины кроны (код 132).

Заселено (отработано) стволовыми вредителями:

Вид вредителя	Порода	Встречаемость (% заселенных деревьев)	Степень заселения лесного насаждения (слабая, средняя, сильная)
-	-	-	-
-	-	-	-
-	-	-	-
-	-	-	-
-	-	-	-
-	-	-	-

Повреждено огнем:

Вид пожара	Порода	Состояние корневых лап		Состояние корневой шейки		Подсушивание луба	
		процент поврежденных огнем корней	процент деревьев с данным повреждением	ожог корневой шейки по окружности (1/4; 2/4; 3/4; более 3/4)	процент деревьев с данным повреждением	по окружности (1/4; 2/4; 3/4; более 3/4)	процент деревьев с данным повреждением
-	-	-	-	-	-	-	-
-	-	-	-	-	-	-	-
-	-	-	-	-	-	-	-
-	-	-	-	-	-	-	-
-	-	-	-	-	-	-	-
-	-	-	-	-	-	-	-
-	-	-	-	-	-	-	-

Поражено болезнями:

Вид болезни	Порода	Встречаемость (% пораженных деревьев)	Степень заселения лесного насаждения (слабая, средняя, сильная)
-	-	-	-
-	-	-	-
-	-	-	-

2.3. Выборке подлежит 15,1 % деревьев по запасу,

в том числе:

- ослабленных 0 %,
- сильно ослабленных 0 %,
- усыхающих 0 %,
- свежего сухостоя 0 %,
- свежего ветровала 0 %,
- свежего бурелома 0 %,
- старого сухостоя 6,5 %,
- старого ветровала 0 %,
- старого бурелома 8,6 %,
- аварийных 0 %.

2.4. Полнота лесного насаждения после уборки деревьев, подлежащих рубке, составит 0,7.

Критическая полнота для данной категории лесных насаждений составляет не лимитируется.

ЗАКЛЮЧЕНИЕ

С целью предотвращения негативных процессов или снижения ущерба от их воздействия назначено:

Участковое лесничество	Урочище (дача)	Квартал	Выдел	Площадь выдела, га	Вид мероприятия	Площадь мероприятия, га	Порода	Выбираемый запас на выдел, куб. м	Крайние сроки проведения
Казбековское	-	69	5	4,2	ВСП	4,2	Бк	128	2021 год
							Г	38	
							Д	13	
							Кл	6	
								185	

В выделе 5 площадью 4,2 га, состав 5Бк4Г1Д+Я+Кл+БЯР, полнота 0,8. Средневзвешенная категория состояния (СКС) равна 1,97 - насаждение с нарушенной устойчивостью, ослабленное. Назначается ВСП. Вырубаемый запас на выделе составляет 185 куб. м.

Ведомость перечета деревьев, назначенных в рубку, и абрис лесного участка прилагаются (приложение 2 и 3 к данному акту).

Меры по обеспечению возобновления: естественное возобновление.

Мероприятия, необходимые для предупреждения повреждения или поражения смежных насаждений: своевременное проведение проектируемых мероприятий.

Сведения для расчета степени повреждения:

год образования старого сухостоя: 2018

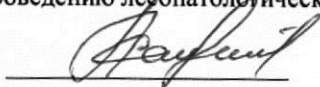
основная причина повреждения древесины: погодные условия (код 820)

Дата проведения обследований: 11.06.2020 года.

Дата составления документа: 21.06.2020 года.

Исполнитель работ по проведению лесопатологического обследования:

Алиев Х.У.



Ведомость
лесных участков с выявленными несоответствиями таксационным описаниям

Источник данных	Год проведения лесоустройства	Номер квартала	Номер выдела	Площадь выдела, га	Целевое назначение лесов	Категория защитных лесов	Номер лесопатологического выдела	Площадь лесопатологического выдела, га	Таксационная характеристика											Заложено пробных площадей	
									состав	попада	возраст, лет	средняя высота, м	средний диаметр, см	тип леса	тип условий место	полнота	фонитет	запас, куб. м/га	количество, шт.	общая площадь, га	
ТО	2005	69	5	4,2	Защитные	Леса, расположенные в лущенных, полулущенных, лущенных, лесотупиковых зонах, степях, горах	.	.	4БК1ДСН5Г	Бук	65	20	28	СВБК	Д2	0,8	2	250	1	0,43	
Ф	2020	69	5	4,2	Защитные	Леса, расположенные в лущенных, полулущенных, лущенных, лесотупиковых зонах, степях, горах	0	4,2	5Бк1Г1Д+К л+Я+БЯР	-	80	25	24	СВБК	Д2	0,8	2	290	1	0,43	

Примечание:
ТО - таксационные описания
Ф - фактическая характеристика лесного насаждения

Исполнитель работ по проведению лесопатологического обследования:

Алиев Х.У.

Результаты проведения лесопатологического обследования
лесных насаждений за 11.06.2020 года.

Субъект Российской Федерации: Республика Дагестан. Лесничество (лесопарк): Казбековское.
Участковое лесничество: Казбековское. Урочище (лесная дача): -.

1	2	3	4	5	6	7	8	Таксационная характеристика лесного насаждения										Распределение деревьев по категориям состояния, % от запаса											Назначенные мероприятия							
								9	10	11	12	13	14	15	16	17	18	19	20	21	22	23	24	25	26	27	28	29	30	31	32	33	34			
Номер квартала	Номер выдела	Площадь выдела, га	Целевое назначение лесов	Категория защитных лесов	Номер лесопатологического выдела	Площадь лесопатологического выдела, га	выдела, га	состав	порода	возраст	средняя высота, м	средний диаметр, см	тип леса	полнота	бонитет	запас, куб. м/га	число деревьев на пробе, шт.	без признаков ослабления	ослабленные	сильно ослабленные	умчхающие	свежий сухостой	старый сухостой	свежий ветровал	старый ветровал	свежий бурелом	старый бурелом	аварийные деревья	Признаки повреждения деревьев	Доля поврежденных деревьев, %	Причина ослабления, повреждения	Полуживит рубке, %	вид	площадь, га		
69	5	4,2	Защитные	Леса, расположенные в пустынных, полупустынных, лесостепных, лесотундровых зонах, степях, горах	0	4,2												100,0																БСР	4,2	
								Всего	80	25*	24	СВБ К	0,8	2	290	215	50,8	31,1	3,0							8,6				218, 133, 111, 114	49,2	820	15,1			
								Бк	-	-	-	-	-	-	-	71	49,8	24,9	2,1						19,1					218, 133, 111, 114	50,2	820, 822	23,2			
								Г	-	-	-	-	-	-	-	102	52,3	35,9	4,1											111, 133, 114	47,7	820, 350	7,7			
								Д	-	-	-	-	-	-	-	35	49,0	42,6											111, 133,	51,0	820	8,4				
								Кл	-	-	-	-	-	-	-	3	60,0											133,	40,0	820	40,0					
								Я	-	-	-	-	-	-	-	3	55,6	44,4										113,	44,4	820						
								БЯР	-	-	-	-	-	-	-	1	100,0											132,		820						

Показатели, не соответствующие таксационному описанию отмечаются "**". Расшифровка кодов причин и признаков указана в акте.
Исполнитель работ по проведению лесопатологического обследования:

Алиев Х.У.

Дата составления документа 21.06.2020 года. Тел. 8 (967) 3998845

Ведомость перечета деревьев назначенных в рубку

ВРЕМЕННАЯ ПРОБНАЯ ПЛОЩАДЬ № 1

Субъект Российской Федерации: Республика Дагестан.

Лесничество (лесопарк): Казбековское. Квартал: 69. Выдел: 5.

Площадь: 4,2 га., Площадь мероприятия: 4,2 га.

Номер очага вредных организмов: б/н. Размер пробной площади: 0,43 га.

Таксационная характеристика:

тип леса: СВБК; состав: 5Бк4Г1Д+Кл+Я+БЯР; возраст: 80* лет; бонитет: 2.

полнота: 0,8; запас на га: 290; возобновление: благонадежное, состав: -, 0 тыс.шт. на га.

Время и причина ослабления лесного насаждения:

Причины повреждения: гнили стволовые (код 350), Воздействия шквалистых и ураганных ветров прошлых лет, повлекшие слом стволов деревьев (код 822), погодные условия (код 820). Данные причины определены по следующим признакам: усыхание < 1/4 ветвей в кроне прошлых лет (код 111), механические повреждения слом ствола под кроной пр. лет (код 218), усыхание вершины пр. лет более 2/3 длины кроны (код 133), усыхание более 3/4 ветвей в кроне прошлых лет (код 114), усыхание от 1/2 до 3/4 ветвей в кроне прошлых лет (код 113), наличие дупел, табачных сучков (код 831), усыхание вершины пр. лет от 1/3 до 2/3 длины кроны (код 132).

Тип очага вредных организмов: -.

Фаза развития очага вредных организмов: -.

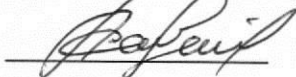
Состояние лесного насаждения, намечаемые мероприятия:

Состояние насаждений: с нарушенной устойчивостью. СКС насаждения 1,97.

Намечаемое мероприятие: ВСП.

Исполнитель работ по проведению лесопатологического обследования:

Алиев Х.У.



Дата составления документа: 21.06.2020 года. Тел. 8 (967) 3998845

ВЕДОМОСТЬ ПЕРЕЧЕТА ДЕРЕВЬЕВ

Порода1: Бк СКС породы: 2,22.

Ступени толщины см	Количество деревьев по категориям состояния, шт.																Всего деревьев по ступеням толщины	
	I	II	III	IV		V		VI			ветровал, бурелом			аварийные деревья			шт.	в том числе подлежат рубке, %
				НЗ	З	НЗ	З	НЗ	З	О	НЗ	З	О	НЗ	З	О		
1	2	3	4	5	6	7	8	9	10	11	12	13	14	15	16	17	18	19
8	3	3						1									7	1,4
12	7							1									8	1,4
16	5	3															8	
20	8	2						1									11	1,4
24		4						4									8	5,7
28	5	1															6	
32	6	2															8	
36	5	1	1														7	
40		1															1	
более 40	4	2									1						7	1,4
итого, шт	43	19	1					7			1						71	8
итого, %	60,5	26,8	1,4					9,9			1,4						100,0	11,3
итого, куб.м.	28,2	14,1	1,2					2,3			10,8						56,6	13,1
итого, куб.%	49,8	24,9	2,1					4,1			19,1						100,0	23,2

Порода2: Г СКС породы: 1,75.

Ступени толщины см	Количество деревьев по категориям состояния, шт.																Всего деревьев по ступеням толщины	
	I	II	III	IV		V		VI			ветровал, бурелом			аварийные деревья			шт.	в том числе подлежат рубке, %
				НЗ	З	НЗ	З	НЗ	З	О	НЗ	З	О	НЗ	З	О		
1	2	3	4	5	6	7	8	9	10	11	12	13	14	15	16	17	18	19
8	10	1						1									12	1
12	5							4									9	3,9
16	4	1						10									15	9,8
20	8	11	1					3									23	2,9
24	5	7	1														13	
28	6	1	2														9	
32	5	3						1									9	1
36	3	2															5	
40	2	1															3	
более 40	2	2															4	
итого, шт	50	29	4					19									102	19
итого, %	49,1	28,4	3,9					18,6									100	18,6
итого, куб.м.	26,5	18,2	2,1					3,9									50,7	3,9
итого, куб.%	52,3	35,9	4,1					7,7									100	7,7

Порода3: Д СКС породы: 1,76.

Ступени толщины см	Количество деревьев по категориям состояния, шт.																Всего деревьев по ступеням толщины	
	I	II	III	IV		V		VI			ветровал, бурелом			аварийные деревья			шт.	в том числе подлежат рубке, %
				НЗ	З	НЗ	З	НЗ	З	О	НЗ	З	О	НЗ	З	О		
1	2	3	4	5	6	7	8	9	10	11	12	13	14	15	16	17	18	19
12								4									4	11,4
16	1	1															2	
20	17	2															19	
24	5																5	
28		1															1	
32								1									1	2,9
36		1															1	
44		2															2	
-																		
-																		
итого, шт	23	7						5									35	5
итого, %	65,7	20						14,3									100	14,3
итого, куб.м.	7,6	6,6						1,3									15,5	1,3
итого, куб.%	49	42,6						8,4									100	8,4

ВЕДОМОСТЬ ПЕРЕЧЕТА ДЕРЕВЬЕВ

Итоговая ведомость по насаждению. СКС насаждения: 1,97.

Ступени толщины см	Количество деревьев по категориям состояния, шт.																Всего деревьев по ступеням толщины										
	I			II			III			IV			V			VI			ветровал, бурелом		аварийные деревья			шт.	в том числе подлежат рубке, %		
	1	2	3	4	5	6	7	8	9	10	11	12	13	14	15	16	17	НЗ	О	НЗ	О	НЗ	О				
1	2	3	4	5	6	7	8	9	10	11	12	13	14	15	16	17	18	19									
8	14	4				1		2																	21	1,4	
12	12							9																		21	4,2
16	10	5						10																		25	4,6
20	35	15	1					4																		55	1,9
24	10	11	2					4																		27	1,9
28	11	3	2					1																		17	0,5
32	12	5						2																		19	0,9
36	8	4	1																							13	
40	2	2																								4	
более 40	6	6									1															13	0,5
ИТОГО, шт	120	55	6			1		32			1															215	34
Итого, %	55,7	25,6	2,8			0,5		14,9			0,5															100	15,9
Итого, куб.м.	63,7	38,9	3,7					8,1			10,8															125,2	18,9
Итого, куб,%	50,8	31,1	3					6,5			8,6															100	15,1



**Абрис участка
с обозначенными границами участка лесного фонда, предоставляемого
для лесопользования**

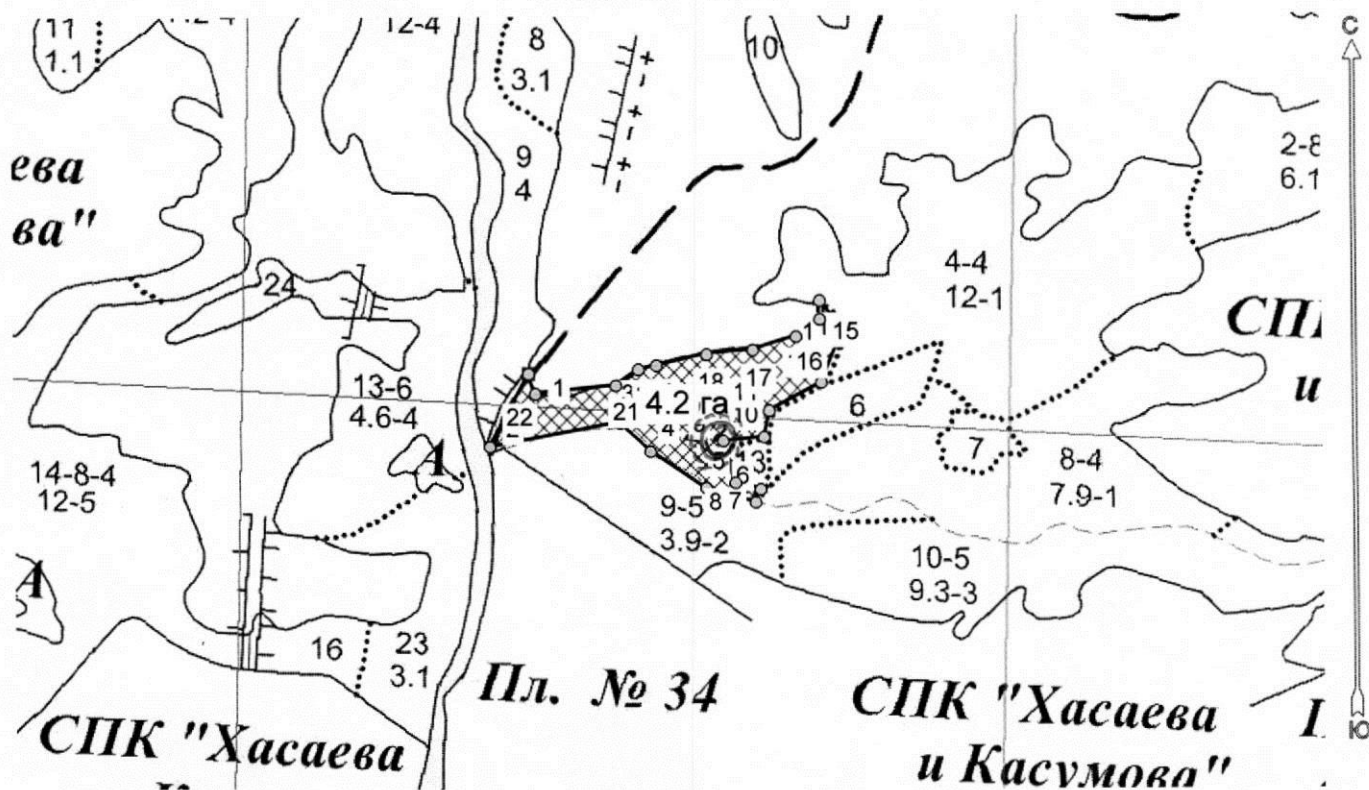
Месторасположение лесосеки: Республика Дагестан

Юридическое лицо, ведущее лесное хозяйство: Казбековское лесничество

Структурное подразделение юридического лица, ведущего лесное хозяйство:

Казбековское участковое лесничество, лесной квартал № 69, таксационный выдел № 5, площадь лесосеки 4.2 га.

Масштаб 1:10000



Условные обозначения:

СНИМКИ	
	Казбек 58,59,60,69_1.jpg
New Group	
	Лесосеки
	Неэксплуатационные участки
	Привязки
	Привязки неэксплуат. площадей

Круговой пересчет

Ленты (круговой площадки) пересчета

N выдела	№ круговой площадки	Длина, м	Ширина, м	Радиус, м	Площадь, га
5	1	-	-	37	0,43
		-	-		
		-	-		
		-	-		

Магандалиев М М:

(должность, фамилия, инициалы, дата, подпись)

* в таблицах приведены магнитные углы
(магнитное склонение 0 / не задано)

ГИС «Лесные ресурсы» Формат 5
1999-2018. Все права защищены.

Экспликация или координаты поворотных точек лесосеки:

Общая площадь: 4.2 га

Эксплуатационная площадь: 4.2 га

Номера точек	Величина угла (Пр.внутр)	Координаты точки	Румбы линий/(азимуты)	Меры линий
1 - 2	ЮЗ 28.5° 309.0°	46° 38' 48"; 43° 00' 37";	ЮЗ 28.5°/(208.5°)	109.3
2 - 3		46° 38' 46"; 43° 00' 34";		
3 - 4	126.0°	46° 38' 54"; 43° 00' 35";	СВ 79.5°/(79.5°)	176.0
4 - 5	190.0°	46° 38' 55"; 43° 00' 34";	ЮВ 46.5°/(133.5°)	55.6
5 - 6	197.0°	46° 38' 59"; 43° 00' 33";	ЮВ 56.5°/(123.5°)	88.2
6 - 7	265.0°	46° 39' 02"; 43° 00' 32";	ЮВ 73.5°/(106.5°)	67.5
7 - 8	277.0°	46° 39' 02"; 43° 00' 32";	СВ 22.0°/(22.0°)	18.8
8 - 9	120.5°	46° 39' 00"; 43° 00' 33";	СЗ 75.5°/(284.5°)	34.4
9 - 10	80.0°	46° 39' 00"; 43° 00' 35";	СЗ 15.5°/(344.5°)	58.0
10 - 11	253.0°	46° 39' 02"; 43° 00' 35";	СВ 84.5°/(84.5°)	54.5
11 - 12	129.0°	46° 39' 02"; 43° 00' 36";	СВ 11.5°/(11.5°)	35.6
12 - 13	219.5°	46° 39' 05"; 43° 00' 37";	СВ 62.5°/(62.5°)	79.0
13 - 14	243.5°	46° 39' 07"; 43° 00' 39";	СВ 23.0°/(23.0°)	75.8
14 - 15	319.5°	46° 39' 05"; 43° 00' 41";	СЗ 40.5°/(319.5°)	48.3
15 - 16	126.0°	46° 39' 05"; 43° 00' 40";	ЮЗ 0.0°/(180.0°)	24.4
16 - 17	161.0°	46° 39' 04"; 43° 00' 39";	ЮЗ 54.0°/(234.0°)	38.8
17 - 18	168.0°	46° 39' 01"; 43° 00' 38";	ЮЗ 73.0°/(253.0°)	60.3
18 - 19	187.0°	46° 38' 59"; 43° 00' 38";	ЮЗ 85.0°/(265.0°)	61.5
19 - 20	180.0°	46° 38' 56"; 43° 00' 38";	ЮЗ 78.0°/(258.0°)	67.9
20 - 21	203.0°	46° 38' 55"; 43° 00' 38";	ЮЗ 78.0°/(258.0°)	25.0
21 - 22	150.5°	46° 38' 53"; 43° 00' 37";	ЮЗ 55.0°/(235.0°)	36.4
22 - 1	103.0°	46° 38' 49"; 43° 00' 37";	ЮЗ 84.5°/(264.5°)	107.2
			СЗ 18.5°/(341.5°)	27.6

Магандалиев М М:

(должность, фамилия, инициалы, дата, подпись)

* в таблицах приведены магнитные углы
(магнитное склонение 0 / не задано)

ГИС «Лесные ресурсы» Formap 5
1999-2018. Все права защищены.

