

УТВЕРЖДАЮ:

Председатель комитета по лесному
хозяйству Республики Дагестан

В.М.Абдулхамидов

фамилия, имя и отчество (при наличии)

дата



Акт

лесопатологического обследования № 1-5-325-2022

лесных насаждений Кизлярское (лесничество)
Республика Дагестан (субъект Российской Федерации)

Способ лесопатологического обследования: 1.Визуальный
2.Инструментальный

Место проведения:

Участковое лесничество	Урочище (дача)	Квартал	Выдел	Площадь выдела, га	Лесопато- логический выдел	Площадь лесопатологи- ческого выдела, га
Атай Батхановское	0	3	18	1,1	-	-

Лесопатологическое обследование проведено на общей площади 1,1 га.

Кадастровый номер участка: _____
(для участков, предоставленных в постоянное (бессрочное) пользование, аренду)

Документ о праве пользования: _____

(тип документа о праве пользования, дата, номер, вид разрешенного использования)

2. Инструментальное (детальное) обследование лесных насаждений.

2.1 . Лесничество Кизлярское
Участковое лесничество Атай Батхановское
Урочище (дача) 0 Квартал 3 Выдел 18
Лесопатологический выдел -

Наличие ограничений или особенностей участка, влияющих на назначение СОМ:

имеется угроза увеличения пожарной опасности в лесах;

(отметка о наличии ООПТ, ОЗУ, водоохранной зоны, радиоактивного загрязнения лесов, угрозы возникновения очагов вредных организмов или пожарной опасности в лесах)

2.2. Фактическая таксационная характеристика лесного насаждения
не соответствует таксационному описанию.

*Причины несоответствия:
неравномерный состав и другие характеристики насаждения.
Ведомость лесных участков с выявленными несоответствиями таксационным описаниям приведена в приложении 1 к данному Акту.*

2.3. Состояние насаждений:

устойчивое (СКС <1,50)
с нарушенной устойчивостью (СКС ≥1,51-≤4,50)
с утраченной устойчивостью (СКС ≥4,51)

2.4. Средневзвешенная категория состояния 4,65

Причины ослабления, повреждения насаждения:
воздействия шквалистых и ураганных ветров прошлых лет, повлекшие слом стволов деревьев (код 822). Данные причины определены по следующим признакам: слом ствола под кроной прошлых лет.

2.5. Выборке подлежит 88,2 % деревьев по запасу, в том числе:

без признаков ослабления 0 %,
ослабленных 0 %,
сильно ослабленных 0 %,
усыхающих 0 %,
свежего сухостоя 0 %,
свежего ветровала 0 %,
свежего бурелома 0 %,
старого сухостоя 0 %,
старого ветровала 0 %,
старого бурелома 88,2 %.

Причины назначения: _____
Причины назначения: _____
Причины назначения: _____
Причины назначения: _____

2.6. Полнота лесного насаждения после уборки деревьев, подлежащих рубке, составит: 0.
Критическая полнота для данной категории лесных насаждений и преобладающей породы составляет: не лимитируется

ЗАКЛЮЧЕНИЕ к инструментальному обследованию участка.

С целью предотвращения негативных процессов, снижения ущерба от их воздействия назначено: проведение УНД на площади 1,1 га.

Участковое лесничество	Урочище (дача)	Квартал	Выдел	Площадь выдела, га	Лесопатологический выдел	Площадь лесопатологического выдела	Вид мероприятия	Площадь мероприятия, га	Породы	Доля выбираемой древесины по запасу, %	Рекомендуемый срок проведения мероприятия
1	2	3	4	5	6	7	8	9	10	11	12
Атай Батхановское	0	3	18	1,1	-	-	УНД	1,1	В, А.	88,2	до 2024 года

Ведомость временной пробной площади и абрис участка прилагаются (приложение 2 и 3 к Акту).

РЕКОМЕНДАЦИИ по проведению мероприятий, не относящихся к мероприятиям по предупреждению распространения вредных организмов нет.

Дата проведения ЛПО: 17.06.2022 года.

Дата составления документа: 05.07.2022 года.

Исполнитель работ по проведению лесопатологического обследования

Фамилия, имя и отчество (при наличии) Магандалиев М.М.

Организация филиал ФБУ "Рослесозащита" - "ЦЗЛ Республики Дагестан"

Должность начальник отдела защиты леса и ГЛПМ

Подпись

Телефон



8 (8722) 51-76-74

Ведомость

лесных участков с выявленными несоответствиями таксационным описаниям

Субъект Российской Федерации: Республика Дагестан

Лесничество (лесопарк): Кизлярское

Участковое лесничество: Атай Багхановское

Урочище (лесная дача): 0

1	2	3	4	5	6	7	8	9	10	Таксационная характеристика								Заложено пробных площадей		
										11	12	13	14	15	16	17	18	19	20	21
Топ проведения	Номер квартала	Номер выдела	Площадь выдела, га	Целевое назначение лесов	Категория защитных лесов	ОЗУ	Источник данных	Номер лесопатологического выдела	Площадь выдела, га	Леса, расположенные в путевниках, полупутевниках, лесостепных, лесотундровых зонах, степях, горах	возраст, лет	средняя высота, м	средний диаметр, см	тип леса	полнота	бонитет	запас, куб. м/га	количество, шт.	общая площадь, га	
2005	3	18	1,1	Защитные		нет	ТО				49	13	20	СХСТП	0,6	3	80			
							Ф		1,1		66	13	18	СХСТП	0,1	3	10	1	0,12	

Условные обозначения

ТО - таксационные описания

Исполнитель работ по проведению лесопатологического обследования:

Фамилия, имя и отчество (при наличии)

Ф - фактическая характеристика лесного насаждения

Магандалиев М.М.

Подпись

ВРЕМЕННАЯ ПРОБНАЯ ПЛОЩАДЬ № 1

1.1 Субъект Российской Федерации: Республика Дагестан
Лесничество Кизлярское
Участковое лесничество: Атай Батхановское
Урочище (дача): 0
Квартал 3 Выдел 18 Площадь выдела 1,1 га.
Лесопатологический выдел: - Площадь лесопатологического выдела 1,1 га.

1.2 Метод перече́та: ленточная пробная площадь.

Количество лент / площадок: 1
Размеры площадок (длина x ширина/радиус): 40x30 м.
Размер временной пробной площади: Размер временной пробной площади: 0,12 га.

1.3 Фактическая таксационная характеристика насаждения:

Состав: 9В1А возраст 66 лет тип леса СХСТГ
полнота 0,1 ; бонитет 3 ; запас на га 10 кубм.
возобновление отсутствует.

1.4 Номер очага вредных организмов: б/н.

Тип очага вредных организмов: -

Фаза развития очага вредных организмов: -

1.5 Причина ослабления, повреждения насаждения и время:

воздействия шквалистых и ураганных ветров прошлых лет, повлекшие слом
стволов деревьев (код 822). Время повреждения: гг. Состояние насаждения:
погибшее, Средневзвешенная категория состояния насаждения: 4,65.

1.6 Назначенные мероприятия: УНД.

Исполнитель работ по проведению лесопатологического обследования:

Фамилия, имя

и отчество (при наличии) Магандалиев М.М.

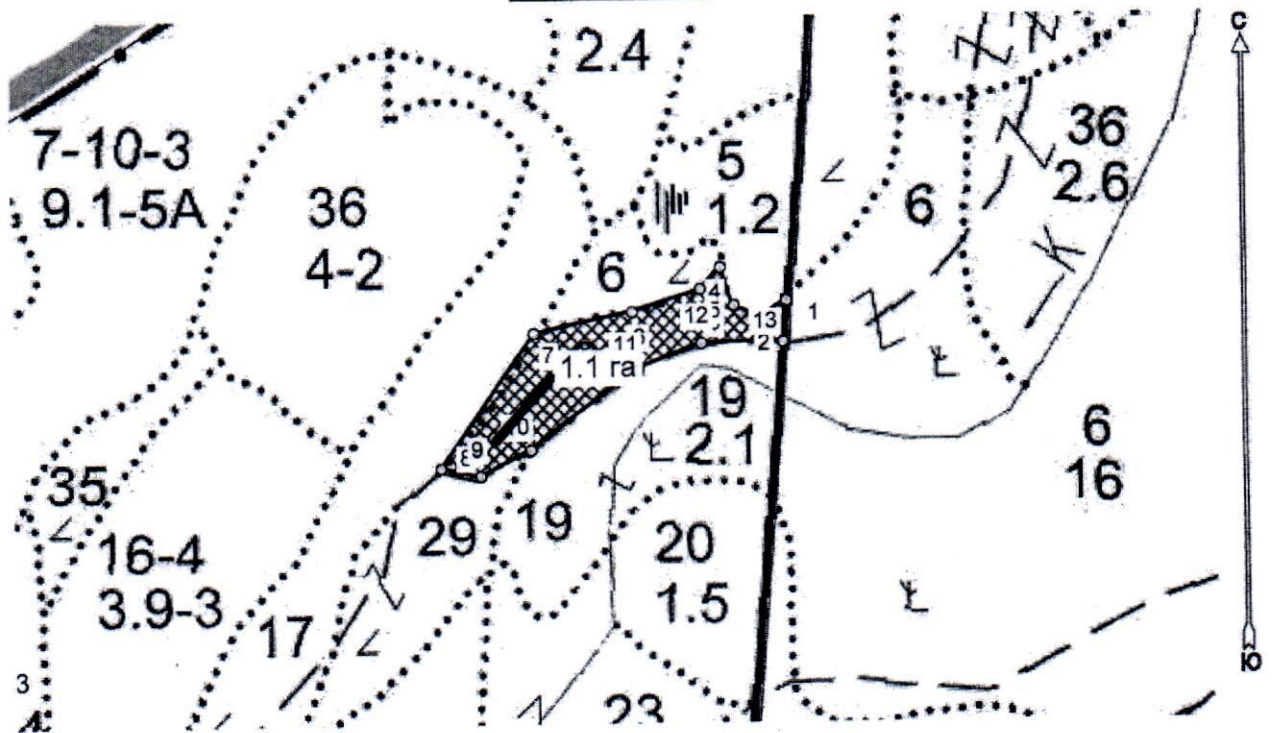
Подпись 

Дата составления документа: 05.07.2022 года.

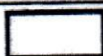


Абрис лесного участка
с обозначенными границами

Субъект Российской Федерации. Республика Дагестан:
Кизлярское лесничество:
Атай-Батхановское уч лесничество, лесной квартал № 3, таксационный выдел №
48, площадь выдела 1.1 га. УНЗ.

Масштаб 1:5000



Условные обозначения:

	границы назначаемых мероприятий
	поворотные точки
	схематическое расположение пробных площадей

Исполнитель: Магандалиев М М


начальник отдела ГЛПМ и ЗЛ

* в таблицах приведены магнитные углы
(магнитное склонение 0 / не задано)

Экспликация или координаты поворотных точек лесосеки:

Общая площадь: 1.1 га

Эксплуатационная площадь: 1.1 га

Номера точек	Величина угла (Пр.внутр)	Координаты точки	Румбы линий/(азимуты)	Меры линий
1 - 2	ЮЗ 56.5° 123.0°	46° 45' 13"; 43° 59' 53";	ЮЗ 56.5°/(236.5°)	21.7
2 - 3		46° 45' 13"; 43° 59' 52";		
3 - 4	132.5°	46° 45' 12"; 43° 59' 53";	СЗ 66.5°/(293.5°)	21.6
4 - 5	297.5°	46° 45' 11"; 43° 59' 54";	СЗ 19.0°/(341.0°)	29.0
5 - 6	152.0°	46° 45' 11"; 43° 59' 53";	ЮЗ 43.5°/(223.5°)	21.3
6 - 7	173.5°	46° 45' 08"; 43° 59' 53";	ЮЗ 71.5°/(251.5°)	51.7
7 - 8	223.0°	46° 45' 05"; 43° 59' 52";	ЮЗ 78.5°/(258.5°)	72.1
8 - 9	293.0°	46° 45' 02"; 43° 59' 49";	ЮЗ 35.0°/(215.0°)	116.5
9 - 10	219.5°	46° 45' 04"; 43° 59' 49";	ЮВ 78.0°/(102.0°)	29.0
10 - 11	188.5°	46° 45' 05"; 43° 59' 49";	СВ 62.5°/(62.5°)	40.8
11 - 12	165.5°	46° 45' 09"; 43° 59' 51";	СВ 53.5°/(53.5°)	95.9
12 - 13	159.0°	46° 45' 11"; 43° 59' 52";	СВ 68.5°/(68.5°)	49.0
13 - 1	264.0°	46° 45' 13"; 43° 59' 52";	СВ 89.0°/(89.0°)	58.5
			СВ 5.0°/(5.0°)	29.3

№ выдела	Ленты (круговой площадки) перечета					Координаты начала, конца и поворотных точек лент перечета/центров круговых площадок перечета	
	№ ленты (площадки)	длина, м	ширина, м	радиус, м	площадь, га		
18	1	40	30		0,12	46° 45' 04"	43° 59' 49"
						46° 45' 06"	43° 59' 51"
						46° 45' 05"	43° 59' 51"
						46° 45' 03"	43° 59' 50"
	2						
	3						

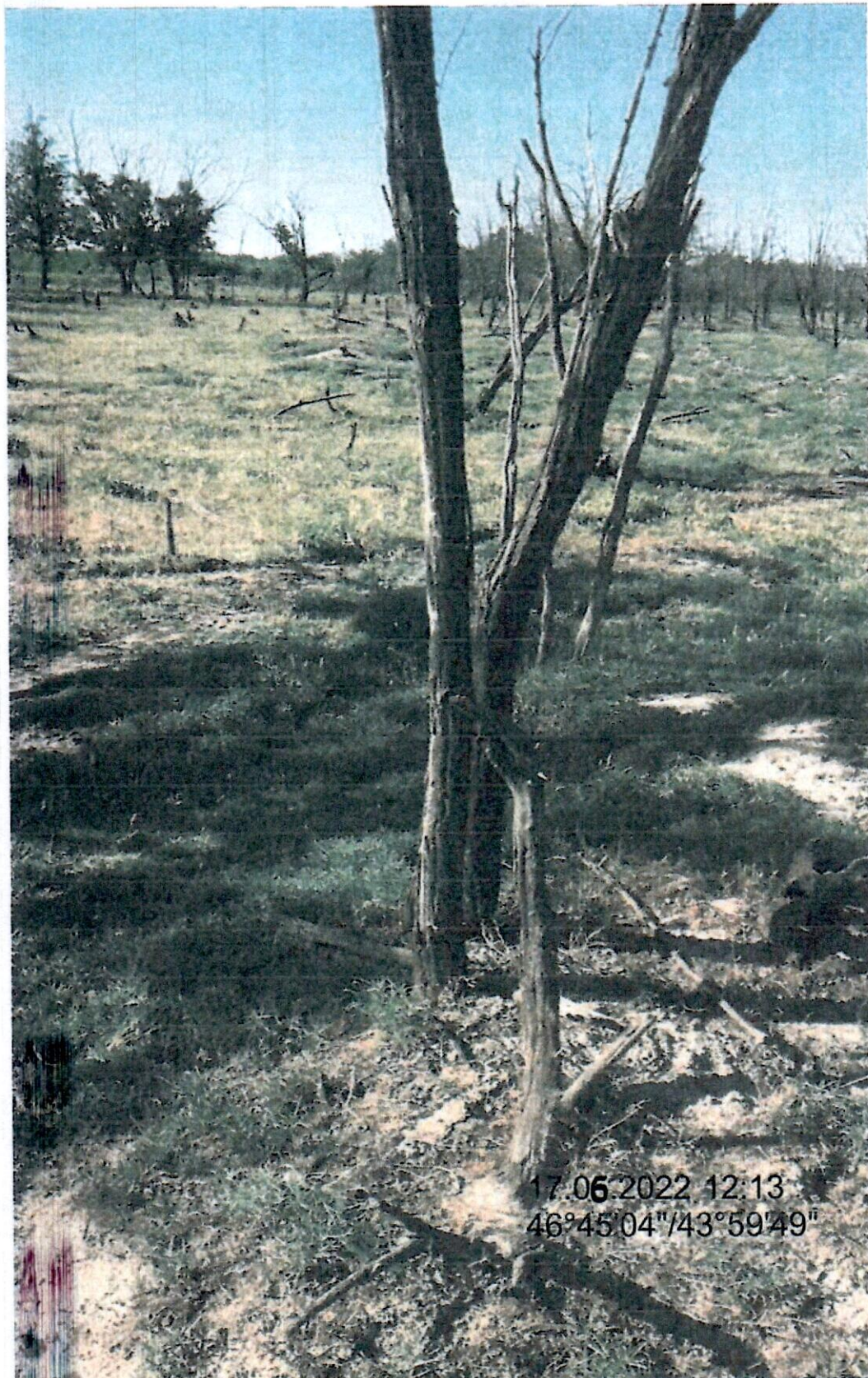
Исполнитель: Магандалиев М М



начальник отдела ГЛПМ и ЗЛ

* в таблицах приведены магнитные углы
(магнитное склонение 0 / не задано)

ГЛПМ «Лесные ресурсы» Формат 5
1999-2018. Все права защищены.



17.06.2022 12:13
46°45'04"/43°59'49"