

Утверждаю
Председатель Комитета
по лесному хозяйству
Республики Дагестан
В.М. Абдулхамидов
Дата: 13 ноября 2021 г.

Акт
лесопатологического обследования № 13-309-2021

лесных насаждений _____ Гунибское _____ лесничество (лесопарк)
_____ Республика Дагестан _____ (субъект Российской Федерации)

Способ лесопатологического обследования:

1. Визуальный
2. Инструментальный

<input type="checkbox"/>
<input checked="" type="checkbox"/>

Место проведения

Участковое лесничество	Урочище (дача)	Квартал	Выдел	Площадь выдела, га	Лесопатологический выдел	Площадь лесопатологического выдела, га
Унцукульское	-	3	17	4,4	1	2

Лесопатологическое обследование проведено на общей площади 2 га

Кадастровый номер участка: _____
(для участков, предоставленных в постоянное (бессрочное) пользование, аренду)

Документ о праве пользования:

(тип документа о праве пользования, дата, номер, вид разрешенного использования лесов)

2. Инструментальное обследование лесного участка.

(раздел включается в акт, в случае проведения лесопатологического обследования визуальным способом)

2.1. Лесничество Гунибское Участковое лесничество Унцукульское
 Урочище (дача) - Квартал 3 Выдел 17

Наличие ограничений или особенностей участка, влияющих на назначение СОМ:

(отметка о наличии ООПТ, ОЗУ, водоохранной зоны, радиоактивного загрязнения лесов, угрозы возникновения очагов вредных организмов или пожарной опасности в лесах).

2.1 Фактическая таксационная характеристика лесного насаждения не соответствует таксационному описанию.

Причина не соответствия давность лесоустройства 10 и более лет

Ведомость насаждений с выявленными несоответствиями таксационным описаниям приведена в приложении 1 к Акту.

2.2. Состояние насаждений:

с нарушенной устойчивостью (средневзвешенная категория состояния $\geq 1,51 - < 4,50$)
 с утраченной устойчивостью (средневзвешенная категория состояния $\geq 4,51$)
 устойчивое (средневзвешенная категория состояния $< 1,50$)

2.4. Причины ослабления, повреждения, средневзвешенная категория состояния насаждения:

Воздействия сильных ветров прошлых лет, повлекшие наклон более 10° , изгиб или вывал деревьев (код 821), Воздействия тяжести снега, повлекшие сильный изгиб или слом стволов деревьев в прошлые годы (код 823). Средневзвешенная категория насаждения (Кнас = 2,87)

2.4.1 Повреждено огнём:

Вид пожара	Порода	Состояние корневых лап		Состояние корневой шейки		Подсушивание луба		Обугленность древесины более 1/3 высоты ствола	
		процент повреждённых огнём корней	процент деревьев с данным повреждением	ожог корневой шейки по окружности (1/4; 2/4 ;3/4; более 3/4)	процент деревьев с данным повреждением	по окружности (1/4; 2/4 ;3/4; более 3/4)	процент деревьев с данным повреждением	по окружности ствола (менее 1/2; более 1/2)	процент деревьев с данным повреждением
1	2	3	4	5	6	7	8	9	10
не выявлено									

2.4.2 Заселено (отработано) стволовыми вредителями:

Вид вредителя	Порода	Встречаемость заселенных деревьев, % от запаса породы	Встречаемость отработанных деревьев, % от запаса породы	Степень заселения лесного насаждения (слабая, средняя, сильная)		
				5	6	7
1	2	3	4	5	6	7
не выявлено						

2.4.3 Поражено болезнями:

Вид болезни	Порода	Встречаемость (% поражённых деревьев)	Степень поражения лесного насаждения (слабая, средняя, сильная)		
			4	5	6
1	2	3	4	5	6
не выявлено					

2.3. Выборке подлежит 33 % от запаса

в том числе :

без признаков ослабления	-	% (причины назначения)
ослабленных	-	% (причины назначения)
сильно ослабленных	-	% (причины назначения)
усыхающих	-	% (причины назначения)
свежего сухостоя	-	%;
свежего ветровала	-	%;
свежего бурелома	-	%;
старого ветровала	7,9	%;
старого бурелома	8,1	%;
старого сухостоя	17,0	%;

2.6. Полнота лесного насаждения после уборки деревьев, подлежащих рубке, составит 0,4

Критическая полнота для данной категории лесных насаждений и преобладающей породы состав. 0,3

ЗАКЛЮЧЕНИЕ к инструментальному обследованию участка.

Участковое лесничество	Урочище (дача)	Квартал	Выдел	Площадь выдела, га	Лесопатологический выдел	Площадь лесопатологического выдела, га	Вид мероприятия	Площадь мероприятия, га	Породы	Доля выбираемой древесины по запасу, %	Рекомендуемый срок проведения мероприятия
1	2	3	4	5	6	7	8	9	10	11	12
Унцукульское	-	3	17	4,4	1	2	Выборочная санитарная рубка (ВСР)	2 га	С Б ОС	33 %	до 3 кв. 2024 г.

ЗАКЛЮЧЕНИЕ: Насаждение с нарушенной устойчивостью. Средневзвешанная категория насаждения (Кнас = 2,87). С целью предотвращения негативных процессов, снижения ущерба от их воздействия, назначено: Выборочная санитарная рубка (ВСР) Выбираемый запас на 2 га: 73 м³, в том числе (С - 24 м³, Б - 45 м³, ОС - 4 м³.)

Ведомость перечета деревьев, назначенных в рубку, и абрис лесного участка прилагаются (прил. 2 и 3 к данному акту).

РЕКОМЕНДАЦИИ по проведению мероприятий, не относящихся к мероприятиям по предупреждению распространения вредных организмов.

При проведении рубок лесных насаждений одновременно с заготовкой древесины следует производить очистку мест рубок (лесосек) от порубочных остатков.

Дата проведения обследований 30.09.2024

Дата составления документа: 29.10.2024

Исполнитель работ по проведению лесопатологического обследования: инженер-лесопатолог 1 категории, отдела защиты леса и ГЛПМ филиала ФБУ "Рослесозащита" "ЦЗЛ Республики Дагестан"

ФИО Мирзаев К.Б.

Подпись 

Тел.: 8 (8722) 51-76-74

ВРЕМЕННАЯ ПРОБНАЯ ПЛОЩАДЬ

1.1 Субъект Российской Федерации Республика Дагестан

Лесничество Гунибское Уч.лесничество Унцукульское

Урочище(лесная дача) -

Квартал 3 Выдел 17

Площадь выдела 4,4 га. Лесопатологический выдел 1

Площадь лесопатологического выдела 2 га.

1.2. Метод перече́та Ленточный перече́т

Количество лент / площадок 1 лента

Размеры площадок (длина x ширина/радиус) 100 x 20 Размер временной пробной площади: 0,2 га

Площадь мероприятия 2 га

1.3. Фактическая таксационная характеристика насаждения:

состав 4С4Б2ОС

возраст 80 / лет; тип леса СХДСГ полнота 0,6

запас на га 110 бонитет 4

1.4. Номер очага вредных организмов

Тип очага вредных организмов: эпизодический, хронический (нужное подчеркнут) -

Фаза развития очага вредных организмов: начальная, нарастания численности, собственно вспышка, кризис (нужное подчеркнуть).

1.5. Причина ослабления, повреждения насаждения и время:

Воздействия сильных ветров прошлых лет, повлекшие наклон более 10°, изгиб или вывал деревьев (код 821), Воздействия тяжести снега, повлекшие сильный изгиб или слом стволов деревьев в прошлые годы (код 823).

Состояние насаждения: **Насаждение с нарушенной устойчивостью, Средневзвешанная категория насаждения (Кнас = 2,87)**

1.6. Назначенные

мероприятия: Выборочная санитарная рубка (ВСП)

Исполнитель работ по проведению лесопатологического обследования: инженер-лесопатолог 1 категории, отдела защиты леса и ГЛПМ филиала ФБУ "Рослесозащита" "ЦЗЛ Республики Дагестан"

Ф. И. О. Мирзаев К.Б.

Подпись 

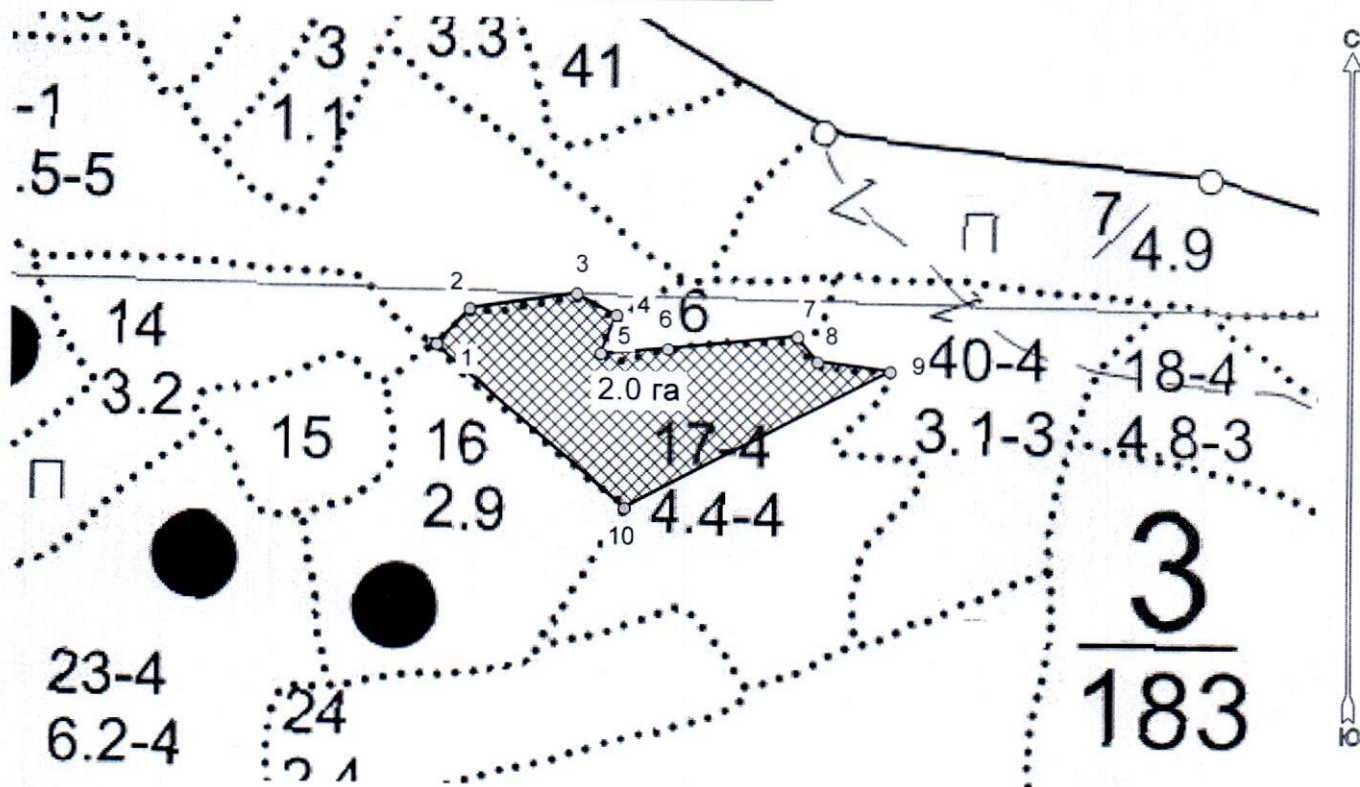
Дата составления документа: 29.10.2021

Ступени толщины, см	Количество деревьев по категориям состояния, шт																											Всего				
	I			II			III			IV			Va			Vб			Vв			Vг			Vд			Ve			шт. / м³	в т.ч. подлежит рубко, %
	Н	З	О	Н	З	О	Н	З	О	Н	З	О	Н	З	О	Н	З	О	Н	З	О	Н	З	О	Н	З	О					
7	2	3		4	5	6	7	8	9	10	11	12	13	14	15	16	17	18	19	20	21	22	23	24	25	26	27	28	29			
8																												-	-			
12					1																							1 / 0,077	-			
16																												-	-			
20				2				1																				3 / 0,81	-			
24	3			1		1													1									6 / 2,52	16,7			
28	1																											1 / 0,6	-			
32																												-	-			
36																												-	-			
40																												-	-			
44																												-	-			
48																												-	-			
52																												-	-			
56																												-	-			
60																												-	-			
64																												-	-			
68																												-	-			
72																												-	-			
76																												-	-			
80																												-	-			
84																												-	-			
88																												-	-			
92																												-	-			
96																												-	-			
100																												-	-			
Итого	4	-		3	-	2	-	1	-	-	-	-	-	-	-	-	-	1	-	-	-	-	-	-	-	-	11	1				
запас	1,86	-		0,96	-	0,497	-	0,27	-	-	-	-	-	-	-	-	-	0,42	-	-	-	-	-	-	-	-	4,007	0,42				
Итого, %	46,4	-		24	-	12,4	-	6,7	-	-	-	-	-	-	-	-	-	10,5	-	-	-	-	-	-	-	-	100	10,5				

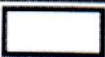


Абрис лесного участка
с обозначенными границами

Субъект Российской Федерации. Республика Дагестан:
: Гунибское лесничество
: Унцукульское уч лесничество, лесной квартал № 3, таксационный выдел № 17,
площадь выдела 2.0 га. ВСР

Масштаб 1:5000



Условные обозначения:

	границы назначаемых мероприятий
	поворотные точки
	схематическое расположение пробных площадей

Исполнитель: Магандалиев М М



начальник отдела ЗЛ и ГЛПМ

* в таблицах приведены магнитные углы
(магнитное склонение 0 / не задано)

Экспликация или координаты поворотных точек лесосеки:

Общая площадь: 2.0 га

Эксплуатационная площадь: 2.0 га

Номера точек	Величина угла (Пр.внутр)	Координаты точки	Румбы линий/(азимуты)	Меры линий
1 - 2	СВ 43.0° 141.0°	46° 42' 57"; 42° 43' 53";	СВ 43.0°/(43.0°)	32.3
2 - 3		46° 42' 58"; 42° 43' 54";		
3 - 4	143.5°	46° 43' 02"; 42° 43' 54";	СВ 81.5°/(81.5°)	71.9
4 - 5	95.5°	46° 43' 03"; 42° 43' 53";	ЮВ 62.0°/(118.0°)	29.8
5 - 6	297.0°	46° 43' 02"; 42° 43' 53";	ЮЗ 22.5°/(202.5°)	27.5
6 - 7	181.5°	46° 43' 04"; 42° 43' 53";	СВ 85.5°/(85.5°)	44.9
7 - 8	122.5°	46° 43' 08"; 42° 43' 53";	СВ 84.0°/(84.0°)	86.6
8 - 9	224.5°	46° 43' 09"; 42° 43' 52";	ЮВ 38.5°/(141.5°)	21.2
9 - 10	35.0°	46° 43' 11"; 42° 43' 52";	ЮВ 82.5°/(97.5°)	48.7
10 - 1	111.0°	46° 43' 03"; 42° 43' 49";	ЮЗ 62.0°/(242.0°)	198.7
			СЗ 49.0°/(311.0°)	166.0

№ выдела	Сплошной пересчет					Координаты начала, конца и поворотных точек лент пересчета/центров круговых площадок пересчета	
	№	длина, м	ширина, м	радиус, м	площадь, га		
17	1			-	2.0	46°43'08"	42°43'53"
	2			-			
				Итого:	2.0		

Исполнитель: Магандалиев М М



начальник отдела ЗЛ и ГЛПМ

* в таблицах приведены магнитные углы
(магнитное склонение 0 / не задано)

ГИС «Лесные ресурсы» Формат 5
1999-2018. Все права защищены.

Дата : 30.09.2021

широта: 42°43'53"

долгота: 46°43'08"

Место проведения: *Гунибское лесничество, Унцукульское участковое лесничество, квартал: 3, выдел:17, площадь выдела: 4,4 га, лесопатологический выдел - №1, площадь ЛПВ - 2 га Выборочная санитарная рубка (ВСР)*



Исполнитель работ по проведению лесопатологического обследования: инженер-лесопатолог 1 категории, отдела защиты леса и ГЛПМ филиала ФБУ "Рослесозащита" "ЦЗЛ Республики Дагестан"

ФИО Мирзаев К.Б. Подпись  Тел.: 8 (8722) 51-76-74

ПРОТИВОЭРОЗИОННЫЕ ЛЕСА

Участковое лесничество: УНЦКУЛЬДСКОЕ

№	Площадь	Высота	Вид	Возраст	Высота	Диаметр	Класс	Группа	Тип	Полнота	Запас сырья	Класс	Запас на выделе	Дес.	МЗ	Хозяйственные
16	2,9	6С2ОС2Б	1	14	С	70	14 18	4 2 4	СВЧСВ	4	9	26	16	1	5 4	5 3
17	4,4	4С4Б2ОС	1	13	С	65	13 18	4 2 4	СХДСГ	6	13	57	23	1	23 3	11 4
18	4,8	8С2В	1	18	С	75	18 26	4 2 3	СВЛСГ	7	24	115	92	1	5	5
19	3,9	7Г2В1С+ЛП	1	12	Г	65	12 18	7 4 5	СХДСГ	7	11	43	30	3	9 3	4 1
20	6	лесные культуры	1	7	С	33	7 10	2 1 4	СВЛСГ	6	5	3	3			
21	4	6Б2ЛП2С	1	15	Б	85	14 18	9 4 5	СВЧСВ	5	8	3	2	4	1 4	
22	5,5	8С1ОС1Б+ЛП+ЛШ	1	15	С	75	15 20	4 2 4	СХДСГ	7	17	94	75	1	10 4	9 3
23	6,2	10С	1	12	С	70	12 18	4 2 4	СХДСГ	5	9	56	56			
24	2,4	лесные культуры	1	7	С	41	7 10	3 2 5	СВЛСГ	6	5	12	12			
25	13,0	7С2Г1ОС+В+ЛП	1	16	С	105	16 26	6 4 5	СХДСГ	7	19	247	173	1	49 3	25 4
26	23,0	4ЛП3Г3В+С	1	18	ЛП	85	18 26	9 4 4	СВЛСГ	7	26	598	239	4		