

УТВЕРЖДАЮ:

Должность Председатель
 Ф.И.О Лагудасов А.М.
 Дата 30.07.2018



**Акт
 лесопатологического обследования №8-18
 лесных насаждений Ногайского лесничества Республики Дагестан**

Способ лесопатологического обследования: 1. Визуальный
 2. Инструментальный

Место проведения

Участковое лесничество	Урочище (дача)	Квартал (кварталы)	Выдел (выделы)	Площадь, га
Ногайское	-	24	18	1,4
Итого		24	18	1,4

Лесопатологическое обследование проведено на общей площади 1,4 га.

2. Инструментальное обследование лесного участка ЛПВ №8-18

Уч. Лесничество: Ногайское, - Кв. 24 вид. 18

2.1. Фактическая таксационная характеристика лесного насаждения соответствует или **не соответствует** (нужное подчеркнуть) таксационному описанию.

Причина несоответствия: **Насаждения отсутствуют. Данные таксационной характеристики приведены в Приложении 1.**

2. Состояние насаждений : с нарушенной устойчивостью

с утраченной устойчивостью +

Причины повреждения: **Неблагоприятные условия произрастания.**

Вид вредителя	Порода	Встречаемость (% заселённых деревьев)	Степень заселения лесного насаждения (слабая, средняя, сильная)
-	-	-	-
-	-	-	-
-	-	-	-

Повреждено огнём

Вид пожара	Порода	Состояние корневых лап		Состояние корневой шейки		Подсушивание луба	
		процент повреждённых огнём корней	процент деревьев в с данным повреждением	ожог корневой шейки по окружности (1/4; 2/4;3/4;более 3/4)	процент деревьев в с данным повреждением	по окружности (1/4; 2/4;3/4;более 3/4)	процент деревьев с данным повреждением
Устойчивый низовой пожар прошлых лет высокой интенсивности	-	-	-	-	-	-	-

Поражено болезнями

Ведомость перечета деревьев, назначенных в рубку и абрис лесного участка прилагаются (приложение 2 и 3 к Акту), приложение 1.1

6. Меры по обеспечению возобновления: **искусственное лесовосстановление**

7. Мероприятия, необходимые для предупреждения повреждения или поражения смежных насаждений:

Сведения для расчёта понижающего коэффициента стоимости древесины:


год образования старого сухостоя: **нет**

основная причина повреждения древесины: **древесина отсутствует**

Дата проведения обследований 13.06.2018г. Дата составления документа 18.06.2018 г.

Исполнитель работ по проведению лесопатологических обследований:

ФИО Набиев Н.М. Подпись 

ФИО Гаджиева Е.А.. Подпись 

Результаты проведения лесопатологических обследований лесных насаждений за 2018 г.

Субъект Российской Федерации Республика Дагестан Лесничество (лесопарк) Ногайское

Участковое лесничество Ногайское Урочище (лесная дача) кв.24, выд.18

Номер квартала	Номер выдела	Площадь выдела, га	Целевое назначение лесов	Категория защитных лесов	Номер лесопатологического выдела, га	Площадь лесопатологического выдела, га	Таксационная характеристика лесного насаждения								Распределение деревьев по категориям состояния, % от запаса										Рекомендуемые меры										
							состав	порода	возраст	средняя высота, м	средний диаметр, см	тип леса	полнота	фонитет	запас, куб. м/га	число деревьев на прое, шт.	ослабленные	ослабленные	очень ослабленные	усыхающие	свежий сухостой	старый сухостой	свежий ветровал	старый ветровал		свежий бурелом	старый бурелом	признаки повреждения деревьев	поврежденная	подлежит рубке, %					
1	3				6	7		8	9	10	11	12	13	14	1	16	1	18	19	20	21	22	23	24	25	26	27	27	29	30	31	32	33	вид	площадь, га
24	18	1,4			6	7		8	9	10	11	12	13	14	1	16	1	18	19	20	21	22	23	24	25	26	27	27	29	30	31	32	33	вид	площадь, га

Примечание – Показатели, не соответствующие таксационному описанию отмечаются «*»

Исполнитель работ по проведению лесопатологических обследований:

Набиев Н.М. Подпись 

Гаджиева Е.А. Подпись 

Дата составления документа 18.06.2018 г. Телефон 8(722)51-76-74

Ведомость перечета деревьев назначенных в рубку

ВРЕМЕННАЯ ПРОБНАЯ ПЛОЩАДЬ N ____

Субъект Российской Федерации: Республика Дагестан.
Лесничество (лесопарк): Ногайское. Квартал: 24. Выдел: 18.
Площадь: 1,4 га.
Номер очага вредных организмов б/н. Размер пробной площади:
Таксационная характеристика:
тип леса: состав: возраст: лет; бонитет:
полнота: отсутствуют данные; запас на га: 0; возобновление: отсутствует.
Время и причина ослабления лесного насаждения: неблагоприятные условия произрастания (810 код)

Тип очага вредных организмов: .

Фаза развития очага вредных организмов: .

Состояние лесного насаждения, намечаемые мероприятия:

Состояние насаждений: согласно таксационного описания лесные культуры неудовлетворительного состояния

При проведении ЛПО установлено их отсутствие, участок представляет собой прогалину в связи с чем перечет не проводился

Намечаемое мероприятие: мероприятия не назначены

Исполнитель работ по проведению лесопатологического обследования:

Набиев Н.М.



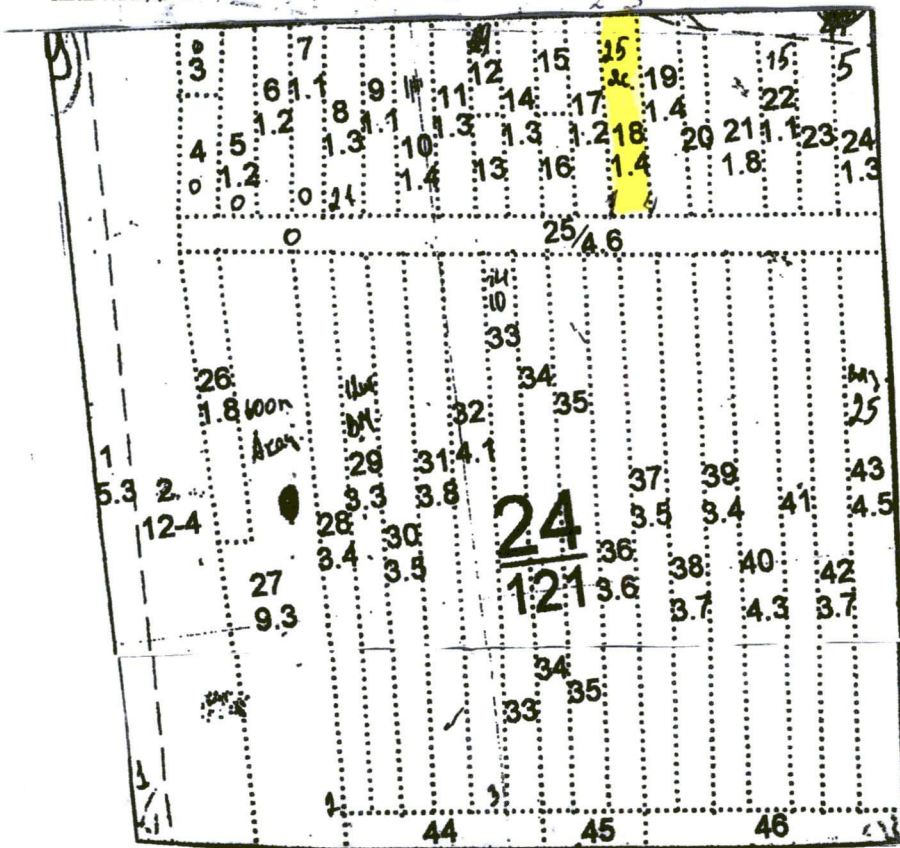
Дата составления документа: 18.06. 2018 года. Телефон: 8 (722) 51-76-74

Абрис участка

Масштаб 1:10000

Республика Дагестан, Ногайское лесничество, Ногайское участковое лесничество

кв.24.выд.18



N выдела	Ленты (круговой площадки) перечета				
	0	Длина, м	Ширина, м	Радиус, м	Площадь, га
18				-	
				-	
				-	
				-	

Номера точек	Координаты	Румбы линий	Длина, м
1	44 8,197	-	-
	45 52,678	-	-
2	44 8,354	-	-
	45 52,687	-	-
3	44 8,342	-	-
	45 52,722	-	-
4	44 8,200	-	-
	45 52,713	-	-
-	-	-	-
-	-	-	-
-	-	-	-

Условные обозначения:

Исполнитель работ по проведению лесопатологического обследования:

Набиев Н.М.

Дата составления документа: 18.06.2018г. телефон 8(722)51-76-74

7 несомкнувшиеся культуры

ДОПОЛНЕН.Л/К

1,1 10ВМ 5 1 5 СХСТС
Л/К РУЧ

УХ.ЗА

30 В0

ЗАП.ПАСТ.СКОТ

культуры-02 г., ВСПАШ.БОРОЗД., ПОСАДКА РУЧНАЯ,
размещение 3,0*1,5 м, 2200 шт/га, состояние
НЕУДОВЛЕТВОРИТЕЛЬНЫЕ, НЕБЛАГ.КЛИМАТ.ФАКТОРЫ
культуры-87 г., ВСПАШ.БОРОЗД., ПОСАДКА РУЧНАЯ, состояние

Участковое лесничество: НОГАЙСКОЕ

ПРОТИВОЭРОЗИОННЫЕ ЛЕСА

Квартал

24

: N : Состав: я: Воз: Вы: Ди: Кл: Бо-: Тип : Зап. сырор: К: Запас дес. МЗ:
:
: выде-: Подрос: р: : : : : ни-: : дес. м3 : л:-----:
:
: ла : Подлес: у: ра : со: ам: во: тет: леса:-----: : сухо: ед.: захл:
:
: : Почва : с: : : : зр: : : на : в т.: т: стоя: дер:-----
: Хозяйственные:
:-----: Особен:--: ст : та: ет:--:-----: : 1 га: ч. по: о: : : об-:
:
: Пло- : выдела: вы: : : : гр: : ТЛУ :-----: сос-: в: ста-:-----: щий:
мероприятия :
: шадь, : Хар-ка: со: : : р : : пол: : на : тав-: а: рого: ре-:-----:
:
: га : л/к : та: : : : во: но-: : выде: ляю-: р: : дин: лик-:
:
: : и пр.: яр: : : : зр: та: : ле : щим : н: : : вид :
:

ПОГИВШИЕ, НЕБЛАГ. КЛИМАТ. ФАКТОРЫ

озу: Уч-ки ЛЕСА НА РАЗМЫВ. ВЫВЕТРИВАЕМ. ГРУНТАХ

8 лесные культуры

1,3 10ЯЗ 1 47 7 12 5 5 СХСТС 2 2 4
7 3 ,3 В0 2

культуры-60 г., ВСПАШ.БОРОЗД., ПОСАДКА МЕХАНИЗИР., состояние
НЕУДОВЛЕТВОРИТЕЛЬНЫЕ, НЕБЛАГ.КЛИМАТ.ФАКТОРЫ

озу: Уч-ки ЛЕСА НА РАЗМЫВ. ВЫВЕТРИВАЕМ. ГРУНТАХ

9 несомкнувшиеся культуры

ДОПОЛНЕН.Л/К

1,1 10ВМ 5 1 5 СХСТС
Л/К РУЧ

УХ.ЗА

30 В0

ЗАП.ПАСТ.СКОТ

культуры-02 г., ВСПАШ.СПЛОШ., ПОСАДКА РУЧНАЯ,
размещение 3,0*1,5 м, 2200 шт/га, состояние
НЕУДОВЛЕТВОРИТЕЛЬНЫЕ, НЕБЛАГ.КЛИМАТ.ФАКТОРЫ

культуры-87 г., ВСПАШ. СПЛОШ., ПОСАДКА МЕХАНИЗИР., СОСТОЯНИЕ
ПОГИВШИЕ, ДОМАШНИМИ ЖИВОТНЫМИ
ОЗУ: УЧ-КИ ЛЕСА НА РАЗМЫВ. ВЫВЕТРИВАЕМ. ГРУНТАХ

10 СОЛОНЦЫ

1,4

11 несомкнувшиеся культуры

ДОПОЛНЕН. Л/К

1,3 10ВМ 5 1 4 СХСТС

Л/К РУЧ

УХ.ЗА

35 В0

ЗАП. ПАСТ. СКОТ

культуры-02 г., ВСПАШ. СПЛОШ., ПОСАДКА РУЧНАЯ,
размещение 3,0*1,5 м, 2200 шт/га, состояние
НЕУДОВЛЕТВОРИТЕЛЬНЫЕ, НЕБЛАГ. КЛИМАТ. ФАКТОРЫ
культуры-83 г., ВСПАШ. СПЛОШ., ПОСАДКА МЕХАНИЗИР., СОСТОЯНИЕ
ПОГИВШИЕ, НЕБЛАГ. КЛИМАТ. ФАКТОРЫ
ОЗУ: УЧ-КИ ЛЕСА НА РАЗМЫВ. ВЫВЕТРИВАЕМ. ГРУНТАХ

12 лесные культуры

,5 10ЯЗ 1 47 7 12 5 5 СХСТС 2 1 4
7 3 ,3 В0 1

культуры-60 г., ВСПАШ. БОРОЗД., ПОСАДКА РУЧНАЯ, СОСТОЯНИЕ
НЕУДОВЛЕТВОРИТЕЛЬНЫЕ, НЕБЛАГ. КЛИМАТ. ФАКТОРЫ
ОЗУ: УЧ-КИ ЛЕСА НА РАЗМЫВ. ВЫВЕТРИВАЕМ. ГРУНТАХ

13 несомкнувшиеся культуры

ДОПОЛНЕН. Л/К

,6 10ВМ 5 1 3 СХСТС

Л/К РУЧ

УХ.ЗА

35 В0

ЗАП. ПАСТ. СКОТ

культуры-02 г., ВСПАШ. СПЛОШ., ПОСАДКА РУЧНАЯ,
размещение 3,0*1,5 м, 2200 шт/га, состояние
НЕУДОВЛЕТВОРИТЕЛЬНЫЕ, НЕБЛАГ. КЛИМАТ. ФАКТОРЫ
культуры-90 г., ВСПАШ. СПЛОШ., ПОСАДКА РУЧНАЯ,
размещение 3,0*1,5 м, 2200 шт/га, состояние ПОГИВШИЕ,
НЕБЛАГ. КЛИМАТ. ФАКТОРЫ
ОЗУ: УЧ-КИ ЛЕСА НА РАЗМЫВ. ВЫВЕТРИВАЕМ. ГРУНТАХ

14 несомкнувшиеся культуры

ДОПОЛНЕН. Л/К

1,3 10ВМ 5 1 4 СХСТС

Л/К РУЧ

УХ.ЗА

35 В0

ЗАП. ПАСТ. СКОТ

культуры-02 г., ВСПАШ. СПЛОШ., ПОСАДКА РУЧНАЯ,
размещение 3,0*1,5 м, 2200 шт/га, состояние
НЕУДОВЛЕТВОРИТЕЛЬНЫЕ, НЕБЛАГ. КЛИМАТ. ФАКТОРЫ
культуры-85 г., ВСПАШ. СПЛОШ., ПОСАДКА МЕХАНИЗИР., СОСТОЯНИЕ
ПОГИВШИЕ, ДОМАШНИМИ ЖИВОТНЫМИ

: N : Состав: я: Воз: Вы: Ди: Кл: Бо-: Тип : Зап. сырор: К: Запас дес. МЗ:
 :
 : выде-: Подрос: р: : : : : ни-: : дес. м3 : л:-----:
 :
 : ла : Подлес: у: ра : со: ам: во: тет: леса:-----: : сухо: ед.: захл:
 :
 : : Почва : с: : : : зр: : : на : в т.: т: стоя: дер:----
 : Хозяйственные:
 : -----: Особен:--: ст : та: ет:--:-----:-----: 1 га: ч. по: о: : : об-:
 :
 : Пло- : выдела: вы: : : : гр: : ТЛУ :-----: сос-: в: ста-:-----: щий:
 мероприятия :
 : шадь, : Хар-ка: со: : : р : : пол: : на : тав-: а: рого: ре-:-----:
 :
 : га : л/к : та: : : : во: но-: : выде: ляю-: р: : дин: лик-:
 :
 : : и пр.: яр: : : : зр: та: : ле : щим : н: : : вид :
 :

 озу: УЧ-КИ ЛЕСА НА РАЗМЫВ. ВЫВЕТРИВАЕМ. ГРУНТАХ
 15 лесные культуры
 ,6 10ЯЗ 1 47 7 12 5 5 СХСТС 2 1 4
 7 3 ,3 ВО 1
 культуры-60 г., ВСПАШ. БОРОЗД., ПОСАДКА РУЧНАЯ, СОСТОЯНИЕ
 НЕУДОВЛЕТВОРИТЕЛЬНЫЕ, НЕБЛАГ. КЛИМАТ. ФАКТОРЫ
 озу: УЧ-КИ ЛЕСА НА РАЗМЫВ. ВЫВЕТРИВАЕМ. ГРУНТАХ
 16 несомкнувшиеся культуры
 ДОПОЛНЕН. Л/К
 ,6 10ВМ 5 1 4 СХСТС УХ. ЗА
 Л/К РУЧ 35 ВО
 ЗАП. ПАСТ. СКОТ
 культуры-02 г., ВСПАШ. СПЛОШ., ПОСАДКА РУЧНАЯ,
 размещение 3,0*1,5 м, 2200 шт/га, СОСТОЯНИЕ
 НЕУДОВЛЕТВОРИТЕЛЬНЫЕ, НЕБЛАГ. КЛИМАТ. ФАКТОРЫ
 культуры-90 г., ВСПАШ. СПЛОШ., ПОСАДКА РУЧНАЯ,
 размещение 3,0*1,5 м, 2200 шт/га, СОСТОЯНИЕ ПОГИВШИЕ,
 НЕБЛАГ. КЛИМАТ. ФАКТОРЫ
 озу: УЧ-КИ ЛЕСА НА РАЗМЫВ. ВЫВЕТРИВАЕМ. ГРУНТАХ
 17 несомкнувшиеся культуры
 ДОПОЛНЕН. Л/К
 1,2 10ВМ 5 1 3 СХСТС УХ. ЗА
 Л/К РУЧ 30 ВО
 ЗАП. ПАСТ. СКОТ
 культуры-02 г., ВСПАШ. СПЛОШ., ПОСАДКА РУЧНАЯ,
 размещение 3,0*1,5 м, 2200 шт/га, СОСТОЯНИЕ
 НЕУДОВЛЕТВОРИТЕЛЬНЫЕ, НЕБЛАГ. КЛИМАТ. ФАКТОРЫ
 культуры-87 г., ВСПАШ. СПЛОШ., ПОСАДКА МЕХАНИЗИР., СОСТОЯНИЕ
 ПОГИВШИЕ, НЕБЛАГ. КЛИМАТ. ФАКТОРЫ
 озу: УЧ-КИ ЛЕСА НА РАЗМЫВ. ВЫВЕТРИВАЕМ. ГРУНТАХ
 18 лесные культуры
 1,4 10ЯЗ 1 47 7 12 5 5 СХСТС 2 2 4
 7 3 ,3 ВО 2
 культуры-60 г., ВСПАШ. БОРОЗД., ПОСАДКА РУЧНАЯ, СОСТОЯНИЕ
 НЕУДОВЛЕТВОРИТЕЛЬНЫЕ, НЕБЛАГ. КЛИМАТ. ФАКТОРЫ
 озу: УЧ-КИ ЛЕСА НА РАЗМЫВ. ВЫВЕТРИВАЕМ. ГРУНТАХ
 19 несомкнувшиеся культуры
 ДОПОЛНЕН. Л/К

Утверждаю Председатель

Гаджиев Р. А. (должность)

(фамилия, имя, отчество)

(подпись)

М.П.



Акт N _____

несоответствия данных государственного лесного реестра натурному обследованию

с. Терекли-Мектеб
(населенный пункт)

25.07 2018 г.
(дата)

Комиссия в составе: председатель Бакиев Рашидхан Ильясович – заместитель руководителя Ногайского лесничества, члены комиссии: Манкаев Арслан Сагиндыкович – участковый лесничий Ногайского участкового лесничества, Мансуров Кожамед Аджахмедович – участковый лесничий Червлено-Бурунского участкового лесничества провели натурное обследование лесного участка, в целях определения санитарного и лесопатологического состояния лесов.

При обследовании уточнены данные лесного реестра и установлено:

1. Участок расположен в лесах Ногайского лесничества, в квартале № 24 выделе 18.

Субъект Российской Федерации: Республика Дагестан
Муниципальный район: Ногайский

1. Подразделение лесов по целевому назначению: Защитные

2. Категория защитных лесов: Противоэрозионные

3. Общая площадь участка 1,4 га,

в том числе:

лесных земель – 1,4 га

из них: покрытых лесной растительностью - га

не покрытых лесом 1,4 га

в том числе несомкнувшихся лесных культур _____ га

нелесных земель _____ га

из них: пашни _____ га

сенокосов _____ га

пастбищ _____ га

вод _____ га

прочих земель _____ га.

4. Таксационное описание по материалам государственного лесного реестра:

Наименование лесничества	N квартала	N выдела	Площадь, га	Состав насаждения	Класс возраста ---- возраст, лет	Бонитет	Полнота	Общий запас древесины, куб. м
Ногайское	24	18	1,4	10 ЯО	5/47	5	0,3	20
Итого			1,4					20

5. Таксационное описание по результатам обследования

Наименование лесничества	№ квартала	№ выдела	Площадь, га	Состав насаждения	Класс возраста ---- возраст, лет	Бонитет	Полнота	Общий запас древесины, куб. м
Ногайское	24	18	1,4	Проголина	-	-	-	-
Итого			1,4					

6. Участок имеет особо защитное значение, выражающееся в следующем: не имеет
(имеет или не имеет)

7. Лесохозяйственные особенности участка: не имеет _____

8. При составлении акта сделаны следующие замечания и предложения: искусственное лесовосстановление

Лица, проводившие обследование:

Бакиев Р. И.
(Ф.И.О., подпись)

Манкаев А. С.
(Ф.И.О., подпись)

Мансуров К. А.
(Ф.И.О., подпись)