

Утверждаю
Председатель Комитета
по лесному хозяйству
Республики Дагестан
В. М. Абдулхамидов
Дата: 11 ноября 2021

Акт
лесопатологического обследования № 14-309-2021

лесных насаждений _____ Гунибское _____ лесничество (лесопарк)
_____ Республика Дагестан _____ (субъект Российской Федерации)

Способ лесопатологического обследования:

1. Визуальный
2. Инструментальный

<input type="checkbox"/>
<input checked="" type="checkbox"/>

Место проведения

Участковое лесничество	Урочище (дача)	Квартал	Выдел	Площадь выдела, га	Лесопатологический выдел	Площадь лесопатологического выдела, га
Унцукульское	-	2	25	10	1	5

Лесопатологическое обследование проведено на общей площади 5 га

Кадастровый номер участка: _____
(для участков, предоставленных в постоянное (бессрочное) пользование, аренду)

Документ о праве пользования:

-

(тип документа о праве пользования, дата, номер, вид разрешенного использования лесов)

2. Инструментальное обследование лесного участка.

(раздел включается в акт, в случае проведения лесопатологического обследования визуальным способом)

2.1. Лесничество Гунибское Участковое лесничество Унцукульское
 Урочище (дача) - Квартал 2 Выдел 25

Наличие ограничений или особенностей участка, влияющих на назначение СОМ:

(отметка о наличии ООПТ, ОЗУ, водоохранной зоны, радиоактивного загрязнения лесов, угрозы возникновения очагов вредных организмов или пожарной опасности в лесах)

2.1 Фактическая таксационная характеристика лесного насаждения не соответствует таксационному описанию.

Причина не соответствия давность лесоустройства 10 и более лет

Ведомость насаждений с выявленными несоответствиями таксационным описаниям приведена в приложении 1 к Акту.

2.2. Состояние насаждений:

с нарушенной устойчивостью (средневзвешенная категория состояния $\geq 1,51 - \leq 4,50$)



с утраченной устойчивостью (средневзвешенная категория состояния $\geq 4,51$)



устойчивое (средневзвешенная категория состояния $< 1,50$)



2.4. Причины ослабления, повреждения, средневзвешенная категория состояния насаждения:

Воздействия сильных ветров прошлых лет, повлекшие наклон более 10° , изгиб или вывал деревьев (код 821), Воздействия тяжести снега, повлекшие сильный изгиб или слом стволов деревьев в прошлые годы (код 823), Погодные условия (код 820). Средневзвешенная категория насаждения (Кнас = 2,7)

2.4.1 Повреждено огнём:

Вид пожара	Порода	Состояние корневых лап			Состояние корневой шейки		Подсушивание луба		Обугленность древесины более 1/3 высоты ствола	
		процент повреждённых огнём корней	процент деревьев с данным повреждением	повреждением	ожог корневой шейки по окружности (1/4; 2/4 ;3/4; более 3/4)	процент деревьев с данным повреждением	по окружности (1/4; 2/4 ;3/4; более 3/4)	процент деревьев с данным повреждением	по окружности ствола (менее 1/2; более 1/2)	процент деревьев с данным повреждением
1	2	3	4	5	6	7	8	9	10	
не выявлено										

2.4.2 Заселено (отработано) стволовыми вредителями:

Вид вредителя	Порода	Встречаемость заселенных деревьев, % от запаса породы	Встречаемость отработанных деревьев, % от запаса породы	Степень заселения лесного насаждения (слабая, средняя, сильная)		
				5	6	7
1	2	3	4	5	6	7
не выявлено						

2.4.3 Поражено болезнями:

Вид болезни	Порода	Встречаемость (% поражённых деревьев)	Степень поражения лесного насаждения (слабая, средняя, сильная)		
			4	5	6
1	2	3	4	5	6
не выявлено					

2.3. Выборке подлежит 28,5 % от запаса

в том числе :

без признаков ослабления	-	% (причины назначения)
ослабленных	-	% (причины назначения)
сильно ослабленных	-	% (причины назначения)
усыхающих	-	% (причины назначения)
свежего сухостоя	<u>3,9</u>	%;
свежего ветровала	-	%;
свежего бурелома	-	%;
старого ветровала	<u>3,8</u>	%;
старого бурелома	<u>1,6</u>	%;
старого сухостоя	<u>19,2</u>	%;

2.6. Полнота лесного насаждения после уборки деревьев, подлежащих рубке, составит 0,5

Критическая полнота для данной категории лесных насаждений и преобладающей породы состав. 0,3

ЗАКЛЮЧЕНИЕ к инструментальному обследованию участка.

Участковое лесничество	Урочище (дача)	Квартал	Выдел	Площадь выдела, га	Лесопатологический выдел	Площадь лесопатологического выдела, га	Вид мероприятия	Площадь мероприятия, га	Породы	Доля выбираемой древесины по запасу, %	Рекомендуемый срок проведения мероприятия
1	2	3	4	5	6	7	8	9	10	11	12
Унцукульское	-	2	25	10	1	5	Выборочная санитарная рубка (ВСР)	5 га	С Б	28,5 %	до 3 кв. 2024 г.

ЗАКЛЮЧЕНИЕ: Насаждение с нарушенной устойчивостью. Средневзвешанная категория насаждения (Кнас = 2,7). С целью предотвращения негативных процессов, снижения ущерба от их воздействия, назначено: Выборочная санитарная рубка (ВСР) Выбираемый запас на 5 га: 312 м³, в том числе (С - 259 м³, Б - 53 м³.)

Ведомость перечета деревьев, назначенных в рубку, и абрис лесного участка прилагаются (прил. 2 и 3 к данному акту).

РЕКОМЕНДАЦИИ по проведению мероприятий, не относящихся к мероприятиям по предупреждению распространения вредных организмов.

При проведении рубок лесных насаждений одновременно с заготовкой древесины следует производить очистку мест рубок (лесосек) от порубочных остатков.

Дата проведения обследований 30.09.2021

Дата составления документа: 29.10.2021

Исполнитель работ по проведению лесопатологического обследования: инженер-лесопатолог 1 категории, отдела защиты леса и ГЛПМ филиала ФБУ "Рослесозащита" "ЦЗЛ Республики Дагестан"

ФИО Мирзаев К.Б.

Подпись 

Тел.: 8 (8722) 51-76-74

Ведомость лесных участков с выявленными несоответствиями таксационным описаниям

Субъект Российской Федерации Республика Дагестан

Лесничество

Гунибское

Уч.лесничество

Унцукульское

Урочище(лесная дача)

1	2	3	4	5	6	7	8	9	10	11	Таксационная характеристика								Заложено пробных площадей							
											12	13	14	15	16	17	18	19	20	21						
Год проведения лесопроцедуры	Номер квартала	Номер выдела	Площадь выдела, га	Лесное назначение	Категория защитных лесов	ОЗУ	Источник данных	Номер лесопатологического выдела	Площадь выдела лесопатологического	выдела, га	состав	порода	возраст, лет	средняя высота, м	средний диаметр, см	тип леса	полнота	бонитет	запас, м³/га	количество, шт.	общая площадь, га					
																						22	23	24	25	26
2006	2	25	10	Защитные	ПРОТИВОЭРОЗИОННЫЕ ЛЕСА		ТО	X	X	8С2Б					СХДСТ	0,6	4			X	X					
																						145	22	40	190	
2006	2	25	10	Защитные	ПРОТИВОЭРОЗИОННЫЕ ЛЕСА		Ф	1	5	9С1Б					СХДСТ	0,7	4			1		0,5 га				
																							145	22	40	190
																							-	17	26	30
																							-	-	-	-
																							-	-	-	-
																							-	-	-	-
																							-	-	-	-
																							-	-	-	-
																							-	-	-	-
																							-	-	-	-
																							-	-	-	-

ТО - таксационные описания Ф - фактическая характеристика лесного насаждения

220

Исполнитель работ по проведению лесопатологического обследования инженер-лесопатолог 1 категории, отдела защиты леса и ГЛПМ филиала ФБУ "Рослесозащита" ЦЗЛ Республики Дагестан

Мирзаев К.Б.

Подпись

ВРЕМЕННАЯ ПРОБНАЯ ПЛОЩАДЬ

1.1 Субъект Российской Федерации Республика Дагестан

Лесничество Гунибское Уч.лесничество Унцукульское

Урочище(лесная дача) -

Квартал 2 Выдел 25

Площадь выдела 10 га. Лесопатологический выдел 1

Площадь лесопатологического выдела 5 га.

1.2. Метод перечета Ленточный перечет

Количество лент / площадок 1 лента

Размеры площадок (длина x ширина/радиус) 250 x 20 Размер временной пробной площади: 0,5 га

Площадь мероприятия 5 га

1.3. Фактическая таксационная характеристика насаждения:

состав 9С1Б

возраст 145 / лет; тип леса СХДСГ полнота 0,7

запас на га 220 бонитет 4

1.4. Номер очага вредных организмов

Тип очага вредных организмов: эпизодический, хронический (нужное подчеркнуть) -

Фаза развития очага вредных организмов: начальная, нарастания численности, собственно вспышка, кризис (нужное подчеркнуть).

1.5. Причина ослабления, повреждения насаждения и время:

Воздействия сильных ветров прошлых лет, повлекшие наклон более 10°, изгиб или вывал деревьев (код 821), Воздействия тяжести снега, повлекшие сильный изгиб или слом стволов деревьев в прошлые годы (код 823), Погодные условия (код 820).

Состояние насаждения: Насаждение с нарушенной устойчивостью, Средневзвешанная категория насаждения (Кнас = 2,7)

1.6. Назначенные мероприятия:

Выборочная санитарная рубка (ВСР)

Исполнитель работ по проведению лесопатологического обследования: инженер-лесопатолог 1 категории, отдела защиты леса и ГЛПМ филиала ФБУ "Рослесозащита" "ЦЗЛ Республики Дагестан"

Ф. И. О. Мирзаев К.Б.

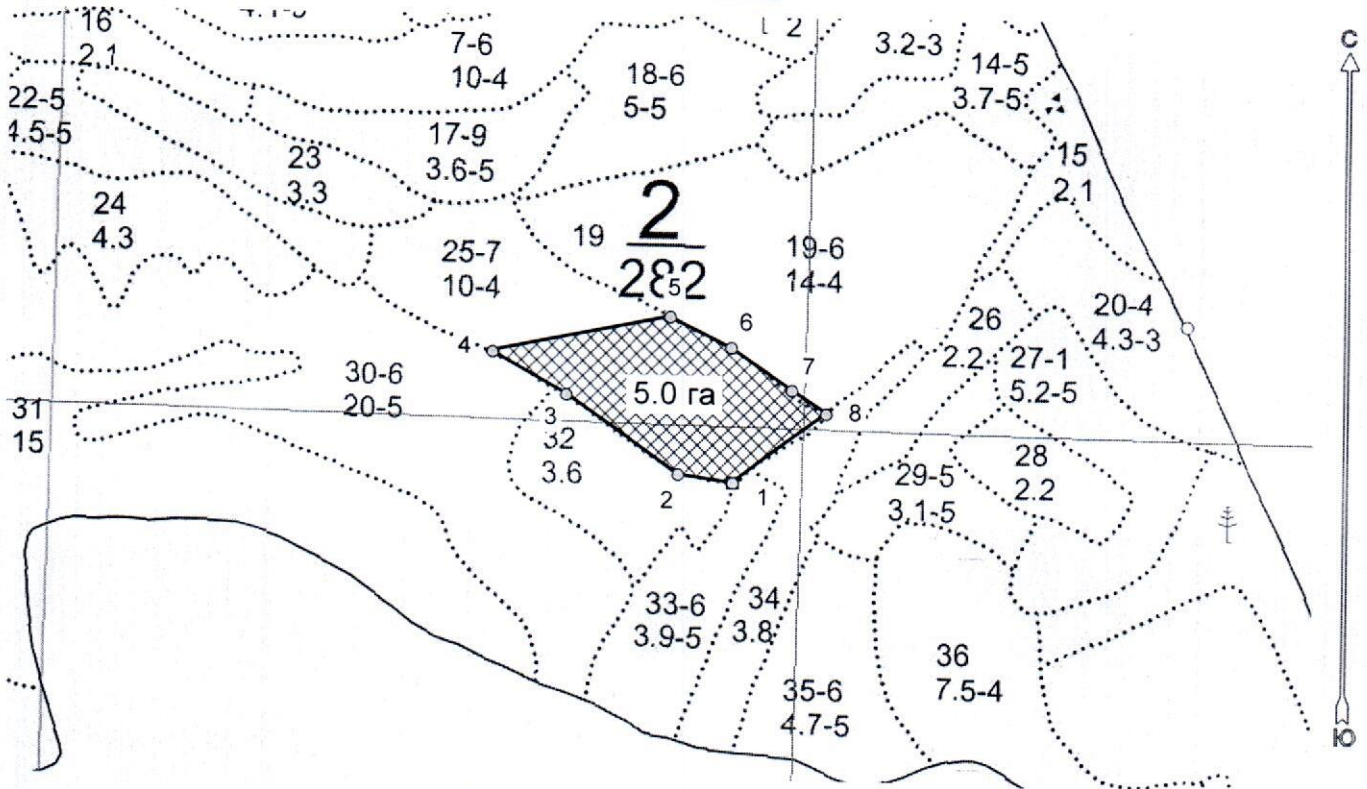
Подпись 

Дата составления документа: 29.10.2021

Абрис лесного участка с обозначенными границами

Субъект Российской Федерации. Республика Дагестан:
: Гунибское лесничество
: Унцукульское уч лесничество, лесной квартал № 2, таксационный выдел № 25,
площадь лесосеки 5.0 га. ВСР

Масштаб 1:10000



Условные обозначения:

	границы назначаемых мероприятий
	поворотные точки
	схематическое расположение пробных площадей

Исполнитель: Магандалиев М М

начальник отдела ЗЛ и ГЛПМ

* в таблицах приведены магнитные углы
(магнитное склонение 0 / не задано)

Экспликация или координаты поворотных точек лесосеки:

Общая площадь: 5.0 га

Эксплуатационная площадь: 5.0 га

Номера точек	Величина угла (Пр.внутр)	Координаты точки	Румбы линий/(азимуты)	Меры линий
1 - 2	СЗ 81.5° 153.0°	46° 41' 12"; 42° 43' 53";	СЗ 81.5°/(278.5°)	72.8
2 - 3		46° 41' 09"; 42° 43' 53";		
3 - 4	185.5°	46° 41' 02"; 42° 43' 57";	СЗ 55.0°/(305.0°)	182.6
4 - 5	41.5°	46° 40' 58"; 42° 43' 59";	СЗ 60.5°/(299.5°)	113.2
5 - 6	141.5°	46° 41' 08"; 42° 44' 00";	СВ 78.0°/(78.0°)	240.5
6 - 7	171.5°	46° 41' 12"; 42° 43' 59";	ЮВ 63.5°/(116.5°)	90.3
7 - 8	180.0°	46° 41' 15"; 42° 43' 57";	ЮВ 55.0°/(125.0°)	98.4
8 - 1	72.0°	46° 41' 17"; 42° 43' 56";	ЮВ 55.5°/(124.5°)	55.5
			ЮЗ 53.0°/(233.0°)	154.1

№ выдела	Ленты (круговой площадки) перечета					Координаты начала, конца и поворотных точек лент перечета/центров круговых площадок перечета	
	№ ленты (площадки)	длина, м	ширина, м	радиус, м	площадь, га		
25	1	300	17	-	0.5	46° 41' 15"	42° 43' 57"
	2			-			
				Итого:	0,5		

Исполнитель: Магандалиев М М



начальник отдела ЗЛ и ГЛПМ

* в таблицах приведены магнитные углы
(магнитное склонение 0 / не задано)

ГИС «Лесные ресурсы» Фотмар 5
1999-2018. Все права защищены.

Дата : 30.09.2021

широта: 42°43'57"

долгота: 46°41'15"

Место проведения: *Гунибское лесничество, Уникульское участковое лесничество, квартал: 2, выдел:25, площадь выдела: 10 га, лесопатологический выдел - №1, площадь ЛПВ - 5 га Выборочная санитарная рубка (ВСР)*



Исполнитель работ по проведению лесопатологического обследования: инженер-лесопатолог 1 категории, отдела защиты леса и ГЛПМ филиала ФБУ "Рослесозащита" "ЦЗЛ Республики Дагестан"

ФИО Мирзаев К.Б.

Подпись 

Тел.: 8 (8722) 51-76-74

ПРОТИВОЭРОЗИОННЫЕ ЛЕСА

Участковое лесничество: УНЦУКУЛЬСКОЕ

24	4,3	СКЛОНЫ КРУТНЫЕ	подлесок: МЖ РЕДКИЙ	склон Ю -45	1	20	С	130	21	36	7	4	4	СХДСГ	,6	22	220	176	3	10	44	4
25	10,0	8С2В	склон Ю -45	склон Ю -45	1	20	С	130	21	36	7	4	4	СХДСГ	,6	22	220	176	3	10	44	4
26	2,2	7С2Г1В+ПШ	склон С -35	повреждение фитовредителей, сосна обвкнов., слабая, стволловая гниль	1	16	С	105	16	26	6	4	5	СХДСГ	,5	14	31	22	1	22	1	6
27	5,2	лесные культуры	склон СВ-35	единичные деревья	1	2	С	90	13	18	1	1	5	СХДСГ	,6	1	5	5	5			
28	2,2	6Г2С1ПШ	склон СВ-45	культуры-88 г., ПЛОЩАД. РУЧН., ПОСЕВ РУЧНОЙ, 3000 шт/га, состояние УДОВЛЕТВОРИТЕЛЬНЫЕ	1	15	Г	75	14	22	8	4	5	СХДСГ	,5	15	33	20	4	7	4	3
29	3,1	7С3Г	подлесок: МЖ РЕДКИЙ	склон СВ-50	1	14	Г	95	14	26	5	3	5	СХДСГ	,6	16	50	35	1	15	3	6
30	20,0	6С4В	подлесок: МЖ РЕДКИЙ	склон СВ-40	1	16	С	105	16	24	6	4	5	СХДСГ	,5	17	340	204	1	136	3	
31	15,0	СКЛОНЫ КРУТНЫЕ	подлесок: МЖ РЕДКИЙ	склон С -45	1	17	С	115	17	34	6	4	5	СХДСГ	,5	20	78	62	1	16	3	
32	3,6	СКЛОНЫ КРУТНЫЕ	склон Ю -30	склон Ю -30	1	17	С	115	17	34	6	4	5	СХДСГ	,5	20	78	62	1	16	3	
33	3,9	8С2Г	склон ЮВ-30	дрост: 10С (10) 2,0 м, 2,5 тыс.шт/га	1	17	С	115	17	34	6	4	5	СХДСГ	,5	20	78	62	1	16	3	
34	3,8	СКЛОНЫ КРУТНЫЕ	склон С -50	склон С -50	1	16	С	115	17	32	6	4	5	СХДСГ	,5	18	85	51	1	25	3	
35	4,7	6С3Г1В	склон ЮЗ-40	склон ЮЗ-40	1	16	С	115	17	32	6	4	5	СХДСГ	,5	18	85	51	1	25	3	
36	7,5	несомкнувшиеся культуры	подлесок: МЖ РЕДКИЙ	склон С -50	1	3	С	3	4	СХДСГ	60											
37	19,0	8Г2С+Е	склон ЮЗ-30	культуры-04 г., ПЛОЩАД. РУЧН., ПОСЕВ РУЧНОЙ, 3000 шт/га, состояние УДОВЛЕТВОРИТЕЛЬНЫЕ	1	13	Г	75	13	20	8	4	5	СХДСГ	,6	13	247	198	4			