

УТВЕРЖДАЮ:

Председатель Комитета по лесному  
хозяйству Республики Дагестан

должность

фамилия, имя и отчество (при наличии)

дата

**Акт**

лесопатологического обследования № 23-315-2021

лесных насаждений Цумадинское (лесничество)  
Республика Дагестан (субъект Российской Федерации)

Способ лесопатологического обследования:

1. Визуальный

2. Инструментальный

**Место проведения:**

Участковое лесничество	Урочище (дача)	Квартал	Выдел	Площадь выдела, га	Лесопато- логический выдел	Площадь лесопатологи- ческого выдела, га
Метрадинское	-	2	3	29	1	7

Лесопатологическое обследование проведено на общей площади 7 га.

Кадастровый номер участка: \_\_\_\_\_

(для участков, предоставленных в постоянное (бессрочное) пользование, аренду)

Документ о праве пользования: \_\_\_\_\_

(тип документа о праве пользования, дата, номер, вид разрешенного использования)

## 2. Инструментальное (детальное) обследование лесных насаждений.

2.1 . Лесничество Цумадинское  
Участковое лесничество Метрадинское  
Урочище (дача) - Квартал 2 Выдел 3  
Лесопатологический выдел 1

Наличие ограничений или особенностей участка, влияющих на назначение СОМ:

имеется угроза увеличения пожарной опасности в лесах;

(отметка о наличии ООПТ, ОЗУ, водоохранной зоны, радиоактивного загрязнения лесов, угрозы возникновения очагов вредных организмов или пожарной опасности в лесах)

### 2.2. Фактическая таксационная характеристика лесного насаждения

**не соответствует** таксационному описанию.

*Причины несоответствия:*

*неравномерный состав и другие характеристики насаждения.*

*Ведомость лесных участков с выявленными несоответствиями таксационным описаниям приведена в приложении 1 к данному Акту.*

### 2.3. Состояние насаждений:

устойчивое (СКС <1,50)   
с нарушенной устойчивостью (СКС ≥1,51-≤4,50)   
с утраченной устойчивостью (СКС ≥4,51)

### 2.4. Средневзвешенная категория состояния 2,52

Причины ослабления, повреждения насаждения:

*воздействия сильных ветров прошлых лет, повлекшие наклон более 10°, изгиб или вывал деревьев (код 821); воздействия шквалистых и ураганных ветров прошлых лет, повлекшие слом стволов деревьев (код 822); воздействия сильных ветров текущего года, повлекшие наклон более 10°, изгиб или вывал деревьев (код 881). Данные причины определены по следующим признакам: слом ствола под кроной прошлых лет; обрыв корней (вывал) прошлых лет; обрыв корней (вывал) свежий.*





2.5. Выборке подлежит 26.9 % деревьев по запасу, в том числе:

без признаков ослабления 0 %,  
ослабленных 0 %,  
сильно ослабленных 0 %,  
усыхающих 7.3 %,  
свежего сухостоя 0 %,  
свежего ветровала 2.4 %,  
свежего бурелома 0 %,  
старого сухостоя 0 %,  
старого ветровала 8.6 %,  
старого бурелома 8.6 %.

Причины назначения: \_\_\_\_\_  
Причины назначения: \_\_\_\_\_  
Причины назначения: \_\_\_\_\_  
Причины назначения: \_\_\_\_\_

2.6. Полнота лесного насаждения после уборки деревьев, подлежащих рубке, составит: 0.5.  
Критическая полнота для данной категории лесных насаждений и преобладающей породы составляет: 0.3

### ЗАКЛЮЧЕНИЕ к инструментальному обследованию участка.

С целью предотвращения негативных процессов, снижения ущерба от их воздействия назначено: проведение ВСП на площади 7 га.

Участковое лесничество	Урочище (дача)	Квартал	Выдел	Площадь выдела, га	Лесопатологический выдел	Площадь лесопатологического выдела	Вид мероприятия	Площадь мероприятия, га	Породы	Доля выбираемой древесины по запасу, %	Рекомендуемый срок проведения мероприятия
1	2	3	4	5	6	7	8	9	10	11	12
Метрадинское		2	3	29	1	7	ВСП	7	С.	26.9	до 2023 года

**ЗАКЛЮЧЕНИЕ:** Насаждение с нарушенной устойчивостью (насаждение сильноослабленное).  
Средневзвешанная категория насаждения (Кнас = 2,52), назначено ВСП Выбираемый запас на 7 га: 455 м<sup>3</sup>, в том числе (С- 455 м<sup>3</sup>).

Ведомость временной пробной площади и абрис участка прилагаются (приложение 2 и 3 к Акту).

РЕКОМЕНДАЦИИ по проведению мероприятий, не относящихся к мероприятиям по предупреждению распространения вредных организмов: нет.

Дата проведения ЛПО: 22.10.2021 года

Дата составления документа: 21.11.2021 года

Исполнитель работ по проведению лесопатологического обследования

Фамилия, имя и отчество (при наличии) Ферзулаев Г.Б.

Организация филиал ФБУ "Рослесозащита" - "ЦЗЛ Республики Дагестан"

Должность Инженер-лесопатолог

Подпись 

Телефон 8(8722)51-76-74



**ВРЕМЕННАЯ ПРОБНАЯ ПЛОЩАДЬ № 1**

1.1 Субъект Российской Федерации: Республика Дагестан  
Лесничество Цумадинское  
Участковое лесничество: Метрадинское  
Урочище (дача): -  
Квартал 2 Выдел 3 Площадь выдела 29.0 га.  
Лесопатологический выдел: 1 Площадь лесопатологического выдела 7 га.

1.2 Метод перече́та: ленточная пробная площадь.

Количество лент / площадок: 1  
Размеры площадок (длина x ширина/радиус): 300x20 м.  
Размер временной пробной площади: Размер временной пробной площади: 0,6 га.

1.3 Фактичекая таксационная характеристика насаждения:

Состав: 10С возраст 160 лет тип леса СВЧСБ  
полнота 0.7 ; бонитет 3 ; запас на га 240 кбм.  
возобновление отсутствует.

1.4 Номер очага вредных организмов: б/н.

Тип очага вредных организмов: -


Фаза развития очага вредных организмов: -

1.5 Причина ослабления, повреждения насаждения и время:

*воздействия сильных ветров прошлых лет, повлекшие наклон более 10°, изгиб или вывал деревьев (код 821); воздействия шквалистых и ураганных ветров прошлых лет, повлекшие слом стволов деревьев (код 822); воздействия сильных ветров текущего года, повлекшие наклон более 10°, изгиб или вывал деревьев (код 881).  
Время повреждения: гг. Состояние насаждения: сильно ослабленное,  
Средневзвешенная категория состояния насаждения: 2.52.*

1.6 Назначенные мероприятия: ВСП.

Исполнитель работ по проведению лесопатологического обследования:

Фамилия, имя  
и отчество (при наличии) Ферзулаев Г.Б. Подпись 

Дата составления документа: 21.11.2021 года

### ВЕДОМОСТЬ ПЕРЕЧЕТА ДЕРЕВЬЕВ

Итоговая ведомость по насаждению. СКС насаждения: 2,52.

Ступени толщины см	Количество деревьев по категориям состояния, шт.																Всего	
	1		2		3		4		5		5 (а,б,в)			5 (г,д,е)			шт./ куб.м.	в т.ч. подлежит рубке, %
	Н	З	Н	З	Н	З	Н	З	Н	З	Н	З	О	Н	З	О		
1	2	3	4	5	6	7	8	9	10	11	12	13	14	15	16	17	18	19
36	1		1														2/ 2,06	
40	3		2		1			1						2			9/ 11,7	3,8
44	7		5		3			2			1			4			22/ 35,2	8,9
48	10		6		4			2			1			6			29/ 55,68	11,4
52	5		3		2			1						2			13/ 29,38	3,8
56	1		1		1												3/ 7,89	
60	1																1/ 3,01	
-																	0/ 0	
-																	0/ 0	
-																	0/ 0	
итого, шт	28		18		11			6			2			14			79	27,8
итого, куб.м.	52,3		32,6		20,9			10,6			3,5			25,0			144,9	26,9
итого, куб,%	36,2		22,5		14,4			7,3			2,4			17,2			100	26,9

Порода1: С. СКС породы: 2,52.

Ступени толщины см	Количество деревьев по категориям состояния, шт.																Всего	
	1		2		3		4		5		5 (а,б,в)			5 (г,д,е)			шт./ куб.м.	в т.ч. подлежит рубке, %
	Н	З	Н	З	Н	З	Н	З	Н	З	Н	З	О	Н	З	О		
1	2	3	4	5	6	7	8	9	10	11	12	13	14	15	16	17	18	19
36	1		1														2/ 2,06	
40	3		2		1			1						2			9/ 11,7	3,8
44	7		5		3			2			1			4			22/ 35,2	8,9
48	10		6		4			2			1			6			29/ 55,68	11,4
52	5		3		2			1						2			13/ 29,38	3,8
56	1		1		1												3/ 7,89	
60	1																1/ 3,01	
-																	0/ 0	
-																	0/ 0	
-																	0/ 0	
итого, шт	28		18		11			6			2			14			79	27,8
итого, куб.м.	52,3		32,6		20,9			10,6			3,5			25,0			144,9	26,9
итого, куб,%	36,2		22,5		14,4			7,3			2,4			17,2			100	26,9





**Ведомость**

**лесных участков с выявленными несоответствиями таксационным описаниям**

Субъект Российской Федерации: \_\_\_\_\_

Республика Дагестан

Лесничество (лесопарк): \_\_\_\_\_

Цумадинское

Участковое лесничество: \_\_\_\_\_

Метрадинское

Урочище (лесная дача): \_\_\_\_\_

-

Год проведения лесоустройства	Номер квартала	Номер выдела	Площадь выдела, га	Целевое назначение лесов	Категория защитных лесов	ОЗУ	Источник данных	Номер лесопатологического выдела	Площадь лесопатологического выдела, га	Таксационная характеристика								Заложено пробных площадей		
										состав	порода	возраст, лет	средняя высота, м	средний диаметр, см	тип леса	полнота	бонитет	запас, куб. м/га	количество, шт.	общая площадь, га
2005	2	3	29	Защитные	Противоразнозные леса	нет	ТО	9	10	11	12	13	14	15	16	17	18	19	20	21
										10С	Сосна	160	23	48	СВЧСБ	0,4	3	180		
2005	2	3	29	Защитные	Противоразнозные леса	нет	Ф	1	7	10С	Сосна	160	23	46	СВЧСБ	0,7	3	240	1	0,6

Условные обозначения

ТО - таксационные описания

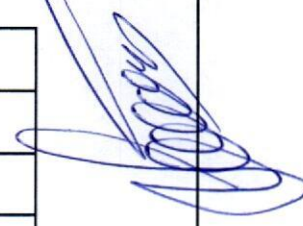
Ф - фактическая характеристика лесного насаждения

Исполнитель работ по проведению лесопатологического обследования:

Фамилия, имя и отчество (при наличии)

Ферзулаев Г.Б.

Подпись





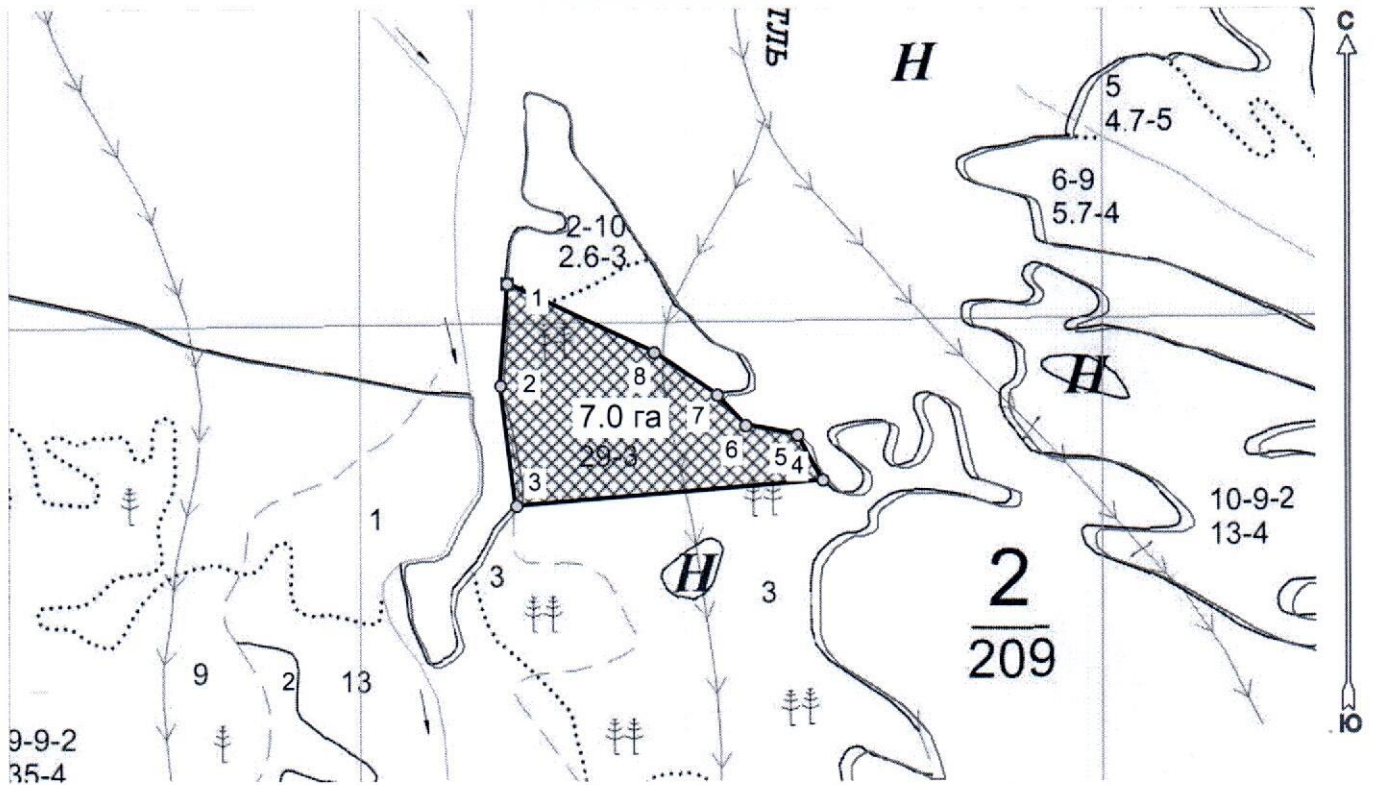




### Абрис лесного участка с обозначенными границами

Субъект Российской Федерации. Республика Дагестан:  
: Цумадинское лесничество  
: Метродинское уч лесничество, лесной квартал № 2, таксационный выдел № 3\_,  
площадь лесосеки 7.0 га. ВСП

Масштаб 1:10000



#### Условные обозначения:

	границы назначаемых мероприятий
	поворотные точки
	схематическое расположение пробных площадей

Исполнитель: Магандалиев М М

начальник отдела ЗЛ и ГЛПМ

\* в таблицах приведены магнитные углы  
(магнитное склонение 0 / не задано)



Экспликация или координаты поворотных точек лесосеки:

Общая площадь: 7.0 га

Эксплуатационная площадь: 7.0 га

Номера точек	Величина угла (Пр.внутр)	Координаты точки	Румбы линий/(азимуты)	Меры линий
1 - 2	ЮЗ 3.5°   191.5°	45° 54' 13"; 42° 24' 46";	ЮЗ 3.5°/(183.5°)	135.8
2 - 3		45° 54' 12"; 42° 24' 42";		
3 - 4	267.0°	45° 54' 13"; 42° 24' 37";	СВ 85.5°/(85.5°)	405.9
4 - 5	294.5°	45° 54' 31"; 42° 24' 38";	СЗ 29.0°/(331.0°)	68.6
5 - 6	230.5°	45° 54' 29"; 42° 24' 40";	СЗ 80.0°/(280.0°)	70.0
6 - 7	142.5°	45° 54' 26"; 42° 24' 40";	СЗ 42.5°/(317.5°)	54.9
7 - 8	193.5°	45° 54' 25"; 42° 24' 42";	СЗ 56.0°/(304.0°)	100.3
8 - 1	189.0°	45° 54' 21"; 42° 24' 44";	СЗ 64.5°/(295.5°)	214.8

№ выдела	Ленты (круговой площадки) перече́та					Координаты начала, конца и поворотных точек лент перече́та/центров круговых площадок перече́та	
	№ ленты (площадки)	длина, м	ширина, м	радиус, м	площадь, га		
3	1	300	20	-	0,6	45° 54' 25"	42° 24' 42"
	2			-		45° 54' 12"	42° 24' 42"
				Итого:	0,6		

Исполнитель: Магандалиев М М



начальник отдела ЗЛ и ГЛПМ

\* в таблицах приведены магнитные углы  
(магнитное склонение 0 / не задано)

ГИС «Лесные ресурсы» Формат 5  
1999-2018. Все права защищены.

ПРОТИВООЗРИЩИЕ ЛЕСА

Участковое лесничество: МЕТРАДИНСКОЕ

№	Пло- вы- де- ла	Пло- щадь	Состав	Подрост	по: Я: Вы- со- та	Эле- мент	Ди- аметр	Гр: Бо- р:	Тип	Полн: Запас сыраст.	Ки: Запас на выделе, дес. МЗ	Хозяйственные			
1	2	3	4	5	6	7	8	9	10	11	12	13			
1	39,0	РЕДИНА ЕСТЕСТВЕННАЯ	10С	С	170	16	36	5	СВЧСВ В2	, 1	2	94			
склон ЮЗ-30															
257															
2	2,6	10С	1	23	С	190	23	48	10	4	3	34	34	2	3
склон ЮЗ-35															
ПОЛНОТА НЕРАВНОМЕРНАЯ, НАСАЖДЕНИЕ РАЗНОВОЗРАСТНОЕ															
селекционная оценка: НОРМАЛЬНЫЕ															
3	29,0	10С	1	23	С	160	23	48	8	4	3	522	522	2	29
			2	12	С	60	12	18				232	232	2	
склон Ю -35															
ПОЛНОТА НЕРАВНОМЕРНАЯ, НАСАЖДЕНИЕ РАЗНОВОЗРАСТНОЕ															
селекционная оценка: НОРМАЛЬНЫЕ															
4	10,0	10С	1	18	С	170	18	44	9	4	5	150	150	3	10
подлесок: СПР РЕДКИЙ															
склон ЮВ-40															
ПОЛНОТА НЕРАВНОМЕРНАЯ, НАСАЖДЕНИЕ РАЗНОВОЗРАСТНОЕ															
селекционная оценка: НОРМАЛЬНЫЕ															
5	4,7	РЕДИНА ЕСТЕСТВЕННАЯ	10С	С	140	16	40	5	СВЧСВ В2	, 2	5	24			
подлесок: ШП СПР РЕДКИЙ															
6	5,7	10С+Б	1	19	С	170	19	40	9	4	4	80	80	3	6
подлесок: ШП СПР РЕДКИЙ															
склон В -35															
ПОЛНОТА НЕРАВНОМЕРНАЯ, НАСАЖДЕНИЕ РАЗНОВОЗРАСТНОЕ															
селекционная оценка: НОРМАЛЬНЫЕ															
7	9,0	10С+ДС	1	13	С	170	13	40	9	4	5А	99	99	3	
подрост: 10С (30) 3,0 м, 1,0 тыс. шт/га															
подлесок: СПР РЕДКИЙ															
склон Ю -45															
селекционная оценка: НОРМАЛЬНЫЕ															
8	4,9	5С5С	1	13	С	170	14	36	9	4	5	44	44	3	5
подлесок: СПР МЖ ШП СР.ГУСТ															
склон Ю -35															
ПОЛНОТА НЕРАВНОМЕРНАЯ, НАСАЖДЕНИЕ РАЗНОВОЗРАСТНОЕ															
селекционная оценка: НОРМАЛЬНЫЕ															
9	35,0	10С	1	19	С	180	19	52	9	4	4	455	455	2	
подрост: 10С (30) 3,0 м, 7,0 тыс. шт/га															
подлесок: МЖ РЕДКИЙ															
склон ЮЗ-25															
ПОЛНОТА НЕРАВНОМЕРНАЯ, НАСАЖДЕНИЕ РАЗНОВОЗРАСТНОЕ															
селекционная оценка: НОРМАЛЬНЫЕ															
10	13,0	10С	1	19	С	170	19	32	9	4	4	182	182	2	13
подлесок: МЖ РЕДКИЙ															
склон ЮВ-35															



Дата составления: 22.10.2021

к акту лесопатологического обследования № 23-315-2021

