

УТВЕРЖДАЮ:
Должность Зам. Председателя
Ф.И.О. А. Р. Магомедов
Дата 30.05.2023г.



Акт
лесопатологического обследования № 20-2023
лесных насаждений Цумадинского лесничества
Республика Дагестан

Способ лесопатологического обследования: 1. Визуальный

2. Инструментальный V

Место проведения

Участковое лесничество	Урочище (дача)	Квартал	Выдел	Площадь выдела, га	Лесопатологический выдел	Площадь лесопатологического выдела, га
Цумадинское		12	9	4,0		

Лесопатологическое обследование проведено на общей площади 4,0 га.

Кадастровый номер участка: не предоставлен

Документ о праве пользования _____ нет _____

(тип документа о праве пользования, дата, номер, вид разрешенного использования лесов)

2. Инструментальное обследование лесного участка

2.1 Лесничество Цумадинское

Участковое лесничество Цумадинское

Урочище (дача) – Квартал 12 Выдел 9 Лесопатологический выдел –

Наличие ограничений или особенностей участка, влияющих на назначение СОМ:

(отметка о наличии ООПТ, ОЗУ, водоохранной зоны, радиоактивного загрязнения лесов, угрозы возникновения очагов вредных организмов или пожарной опасности в лесах)

2.2. Фактическая таксационная характеристика лесного насаждения соответствует (не соответствует) (нужное подчеркнуть) таксационному описанию.

Причины несоответствия: давность лесоустройства

Ведомость лесных участков с выявленными несоответствиями таксационным описаниям приведена в приложении 1 к Акту.

2.3. Состояние насаждений:

Устойчивое (СКС < 1,50)	<input type="checkbox"/>
с нарушенной устойчивостью (СКС ≥ 1,51 - ≤ 4,50)	<input checked="" type="checkbox"/>
с утраченной устойчивостью (СКС ≥ 4,51)	<input type="checkbox"/>

2.4. Средневзвешенная категория состояния 2,0

Причины ослабления, повреждения насаждения: погодные условия (820)

2.4.1 Заселено (отработано) стволовыми вредителями:

Вид вредителя	Порода	Встречаемость заселённых деревьев, % от запаса породы	Встречаемость отработанных деревьев, % от запаса породы	Степень заселения лесного насаждения
1	2	3	4	5

2.4.2 Повреждено огнём:

Вид пожара	Порода	Состояние корневых лап	Состояние корневой шейки	Высушивание луба	Обугленность древесины более 1/3 высоты ствола

		% поврежденных отгиб корней	% деревьев с данным повреждением	Обугленность древесины шейки по окружности	% деревьев с данным повреж-дением	по окружности (1/4; 1/2; 3/4; более 3/4)	% деревьев с данным повреж-дением	по окружности ($< 1,2$; $> 1,2$)	% деревьев с данными повреждениями
1	2	3	4	5	6	7	8	9	10

2.4.3 Поражено болезнями:

Болезнь/возбудитель	Порода	Встречаемость % от запаса насаждения	Степень поражения лесного насаждения (слабая, средняя, сильная)
1	2	3	4

3. Выборке подлежит _____ % деревьев по запасу, в том числе:

в том числе:

без признаков ослабления _____ %, Причины назначения: _____

ослабленных _____ % Причины назначения: _____

сильно ослабленных _____ % Причины назначения: _____

усыхающих _____ % Причины назначения: _____

свежего сухостоя _____ %, Причины назначения: _____

свежего ветровала _____ %

свежего бурелома _____ %

старого сухостоя _____ %

старого ветровала _____ %

старого бурелома _____ %

2.6. Полнота лесного насаждения после уборки деревьев, подлежащих рубке, составит: _____.

Критическая полнота для данной категории лесных насаждений и преобладающей породы составляет: 0,3

ЗАКЛЮЧЕНИЕ к инструментальному обследованию участка.

С целью предотвращения негативных процессов, снижения ущерба от их воздействия назначено: _
Назначение санитарно оздоровительных мероприятий не требуется

Участковое лесничество	Урочище (дача)	Квартал	Выдел	Площадь, выдела, га	Лесопатологический выдел	Площадь лесопатологического выдела	Вид мероприятия	Площадь, мероприятия га	Порода	Доля выбираемой древесины по запасу, %	Рекомендуемые сроки проведения мероприятия
Цумадинское		12	9	4,0							

Ведомость временной пробной площади и абрис участка прилагаются (приложение 2 и 3 к Акту)

РЕКОМЕНДАЦИИ по проведению мероприятий, не относящихся к мероприятиям по предупреждению распространения вредных организмов нет

Дата проведения ЛПО 27.04.2023

Дата составления документа 18.05.2023

Исполнитель работ по проведению лесопатологического обследования

ФИО Помаскина Татьяна Ефимовна

Организация ООО «Эксперт»

Должность эксперт-лесопатолог

Подпись 

Телефон 89023884223



Результаты проведения лесопатологических обследований лесных насаждений за апрель 2023 г.

Субъект Российской Федерации: Республика Дагестан
Участковое лесничество: Цумадинское

Лесничество (лесопарк): Цумадинское
Урочище (лесная дача): -

Номер квартала	Номер выдела	Площадь выдела, га	Лесное назначение лесов	Категория защитных лесов	ОЗУ	Номер лесопатологического выдела	Площадь лесопатологического выдела, га	Таксационная характеристика лесного насаждения								Число деревьев на пробе, шт.	Распределение деревьев по категориям состояния, % от запаса												Назначенные мероприятия								
								состав	порода	возраст	средняя высота, м	средний диаметр, см	тип леса	полнота	бонитет		запас, куб. м/га	без признаков ослабления		ослабленные		сильно ослабленные		усыхающие		свежий сухой	старый сухой	свежий ветровал	старый ветровал	свежий бурелом	старый бурелом	Причина ослабления, повреждения	Подлежит рубке, % от запаса	Назначение	Площадь, га		
1	2	3	4	5	6	7	8	9	10	11	12	13	14	15	16	17	18	19	20	21	22	23	24	25	26	27	28	29	30	31	32	33	34	35	36	Назначение сум не требу ется	4, 0
1	9	4,0	За щ ит ные	Про тиво эроз ион ные	-	-	-	10	С	7	1	18	св чс бв	0, 7	4	15	26	28	33	4	-	1	26	27	28	29	30	31	32	33	34	35	36	37	38		
2	9	4,0	За щ ит ные	Про тиво эроз ион ные	-	-	-	10	С	7	1	18	св чс бв	0, 7	4	15	26	28	33	4	-	1	26	27	28	29	30	31	32	33	34	35	36	37	38	39	40

Условные обозначения: Н – деревья не подлежат рубке; Р – деревья подлежат рубке.

Исполнитель работ по проведению лесопатологического обследования:

ФИО Помаскина Татьяна Ефимовна Подпись *Татьяна Ефимовна Помаскина* Дата составления документа 18.05.2023



**Ведомость
лесных участков с выявленными несоответствиями таксационным описанием**

Субъект Российской Федерации: Республика Дагестан
Участковое лесничество: Цумадинское

Лесничество (лесопарк): Цумадинское
Урочище (лесная дача): -

Год проведения лесосурьейства	Номер квартала	Номер выдела	Целевое назначение лесов	Категория защитных лесов	ОЗУ	Источник данных	Номер лесопатологического выдела	Площадь лесопатологического выдела	Таксационная характеристика										Заложено пробных площадей			
									состав	порода	возраст, лет	средняя высота, м	средний диаметр, см	тип леса	полнота	бонитет	запас, куб м/га	Количество, шт	Общая площадь, га			
1	2	3	4	5	6	7	8	9	10	11	12	13	14	15	16	17	18	19	20	21		
2007	12	9	4,0	Защитные	Против овражных		ТО	-	-	10С	С	55	10	14	свчсбв2	0,8	4	130	-	-		
							Ф	-	-	10С	С	71	15	18	свчсбв2	0,7	4	151	2	0,4		

Условные обозначения: ТО – таксационные обозначения; Ф – фактическая характеристика лесного насаждения

Исполнитель работ по проведению лесопатологического обследования:

Ф.И.О. Подписавший: Ефимова Татьяна Дата составления документа 18.05.2023



ВРЕМЕННАЯ ПРОБНАЯ ПЛОЩАДЬ № 1, 2

1.1 Субъект Российской Федерации: Республика Дагестан

Лесничество (лесопарк): Цумадинское

Участковое лесничество: Цумадинское

Урочище (дача): -

Квартал 12 Выдел 9 Площадь выдела 4,0 га.

Лесопатологический выдел: _____ Площадь лесопатологического выдела _____

1.2 Метод перерасчета: ленточная пробная площадь.

Количество лент/площадок: 2 _____

Размеры площадок (длина x ширина/радиус): 100x20

Размер временной пробной площади: 0,4

1.3 Фактическая таксационная характеристика насаждения:

Состав: 10С возраст 71 тип леса свчсбв2

Полнота 0,7; бонитет 4 ; запас на га 151 кбм.

1.4 Номер очага вредных организмов: _____

Тип очага вредных организмов: _____

Фаза развития очага вредных организмов: _____

1.5 Причина ослабления, повреждения насаждения и время погодные условия (820)

1.6 Назначенные мероприятия: Назначение санитарно оздоровительных мероприятий не требуется.

Исполнитель работ по проведению лесопатологического обследования:

ФИО Помаскина Татьяна Ефимовна Подпись Т.Е. Помаскина

Дата составления документа 18.05.2023



ВЕДОМОСТЬ ПЕРЕЧЕТА ДЕРЕВЬЕВ

Итоговая ведомость по насаждению. СКС насаждения: 2,0

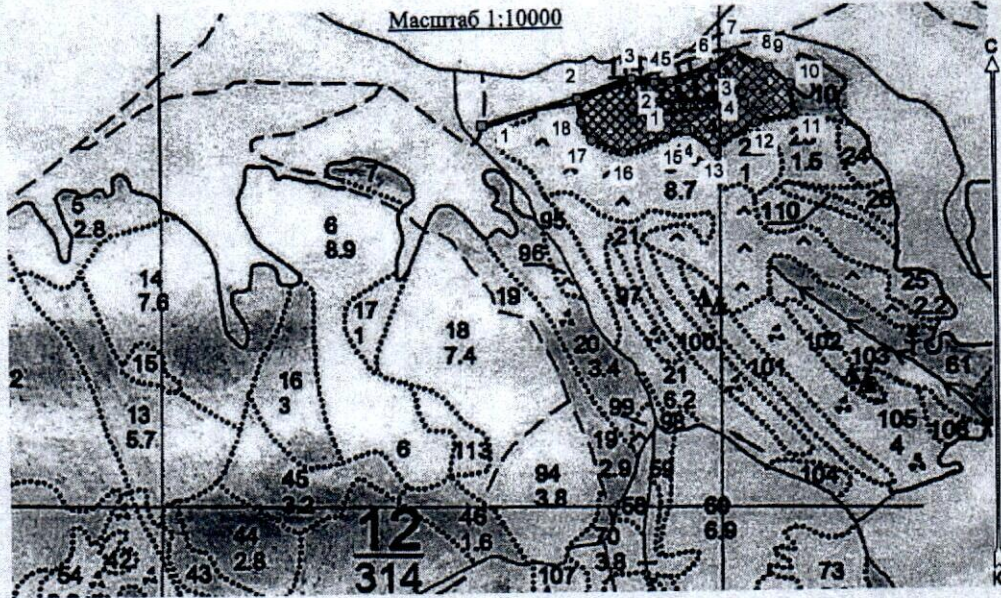
Ступени толщины см																Всего		
	1		2		3		4		5		5 (а,б,в)			5 (г,д,е)			Шт/куб.м.	В т.ч. подлежит рубке, %
	Н	З	Н	З	Н	З	Н	З	Н	З	Н	З	О	Н	З	О		
1	2	3	4	5	6	7	8	9	10	11	12	13	14	15	16	17	18	19
8			36		24		11							35			106/1,6	43
12			5		5		5							16			31/1,4	68
16			6		11									8			25/2,4	32
20			4		17									5			26/4,9	19
24			3		5												8/2,6	-
28	10		9														19/9,2	-
32	8		15														23/16	-
36	7		9														16/15	-
40			6														6/7,2	-
Итого, шт	25		93		62		16							64			260	31
Итого, куб.м	17		33, 5		6,4		0,4							3,			60,3	3,4
Итого, куб, %	28		55		11		1							5			100	6

Порода1: ___ СКС породы 2,0

Ступени толщины см																Всего		
	1		2		3		4		5		5 (а,б,в)			5 (г,д,е)			Шт/куб.м.	В т.ч. подлежит рубке, %
	Н	З	Н	З	Н	З	Н	З	Н	З	Н	З	О	Н	З	О		
1	2	3	4	5	6	7	8	9	10	11	12	13	14	15	16	17	18	19
8			36		24		11							35			106/1,6	43
12			5		5		5							16			31/1,4	68
16			6		11									8			25/2,4	32
20			4		17									5			26/4,9	19
24			3		5												8/2,6	-
28	10		9														19/9,2	-
32	8		15														23/16	-
36	7		9														16/15	-

Абрис лесного участка

: Республика Дагестан
 : Цумадинское лесничество
 : Цумадинское участковое лесничество, лесной квартал № 12, таксационный выдел № 9, площадь назначаемых мероприятий (Б/Н) 4,0 га.



Условные обозначения:

	Границы назначаемых мероприятий
	Привязки
	Привязка пробных площадей
	Пробная площадь

N квартала	N выдела	N лесопатологического выдела	Размеры ленты (круговой площадки) перечета					Координаты начала, конца и поворотных точек лент перечета/центров круговых площадок перечета	
			N ленты (площадки)	длина, м	ширина, м	радиус, м	площадь, га		
12	9	-	1	200	20		0,4	46,213543113°	46,215932564°
								42,519968869°	42,520207793°

Экспликация или координаты поворотных точек лесосеки:

Общая площадь: 4,0 га

Эксплуатационная площадь: 4,0 га

Номера точек	Координаты точки	Румбы линий	Меры линий
1 - 2	46,210303004°;42,519739548°;	СВ 75,0°	175
2 - 3	46,212362941°;42,520142836°;	СВ 72,0°	102
3 - 4	46,213543113°;42,520427508°;	ЮВ 80,0°	40
4 - 5	46,214025910°;42,520364248°;	СВ 88,0°	28
5 - 6	46,214369233°;42,520372156°;	СВ 72,0°	83
6 - 7	46,215334828°;42,520601474°;	СВ 54,0°	45
7 - 8	46,215774711°;42,520838699°;	ЮВ 61,5°	48
8 - 9	46,216289695°;42,520633104°;	ЮВ 70,5°	19
9 - 10	46,216504272°;42,520577751°;	ЮВ 52,5°	48
10 - 11	46,216965612°;42,520316803°;	ЮВ 5,5°	53
11 - 12	46,217029985°;42,519842347°;	ЮЗ 79,5°	68
12 - 13	46,216214593°;42,519731641°;	ЮЗ 57,5°	89
13 - 14	46,215302642°;42,519304627°;	СЗ 54,5°	59
14 - 15	46,214712556°;42,519613026°;	ЮЗ 73,0°	39
15 - 16	46,214261945°;42,519510227°;	ЮЗ 72,0°	80
16 - 17	46,213339265°;42,519288812°;	СЗ 68,5°	61
17 - 18	46,212652619°;42,519486504°;	СЗ 29,0°	36
18 - 2	46,212438043°;42,519771179°;	СЗ 8,5°	42

Пробная площадь 1: 0,4 га

Номера точек	Координаты точки	Румбы линий	Меры линий
1 - 2	46,213543113°;42,519964869°;	ЮВ 4,5°	20
2 - 3	46,213561491°;42,519788690°;		СВ 82,5°
3 - 4	46,215970115°;42,520029672°;	СЗ 9,0°	20
4 - 1	46,215932564°;42,520207793°;	ЮЗ 82,5°	198



Исполнитель

Филиппов В.В. Филиппов 18.05.2013г.

(фамилия, инициалы, подпись)

29-23~

10

ФОТОМАТЕРИАЛЫ

