



УТВЕРЖДАЮ:
Должность Заместитель
Ф.И.О. С.А. Сергокалиев
Дата 07.06.2023

Акт
лесопатологического обследования № 122-2023
лесных насаждений Сергокалинского лесничества
Республика Дагестан

Способ лесопатологического обследования: 1. Визуальный

2. Инструментальный V

Место проведения

Участковое лесничество	Урочище (дача)	Квартал	Выдел	Площадь выдела, га	Лесопатологический выдел	Площадь лесопатологического выдела, га
Сергокалинское		4	30	12,0		

Лесопатологическое обследование проведено на общей площади 12,0 га.

Кадастровый номер участка: не предоставлен

Документ о праве пользования _____ нет _____

(тип документа о праве пользования, дата, номер, вид разрешенного использования лесов)

1	2	3	4	5	6	7	8	9	10

2.4.3 Поражено болезнями:

Болезнь/возбудитель	Порода	Встречаемость % от запаса насаждения	Степень поражения лесного насаждения (слабая, средняя, сильная)
1	2	3	4

3. Выборке подлежит _____ % деревьев по запасу, в том числе:

в том числе:

без признаков ослабления _____ %, Причины назначения: _____

ослабленных _____ % Причины назначения: _____

сильно ослабленных _____ % Причины назначения: _____

усыхающих _____ % Причины назначения: _____

свежего сухостоя _____ %, Причины назначения: _____

свежего ветровала _____ %

свежего бурелома _____ %

старого сухостоя _____ %

старого ветровала _____ %

старого бурелома _____ %

2.6. Полнота лесного насаждения после уборки деревьев, подлежащих рубке, составит: _____.

Критическая полнота для данной категории лесных насаждений и преобладающей породы составляет: 0,3

ЗАКЛЮЧЕНИЕ к инструментальному обследованию участка.

С целью предотвращения негативных процессов, снижения ущерба от их воздействия назначено:
Назначение санитарно оздоровительных мероприятий не требуется

Участковое лесничество	Урочище (дача)	Квартал	Выдел	Площадь, выдела, га	Лесопатологический выдел	Площадь лесопатологического выдела	Вид мероприятия	Площадь, мероприятия, га	Порода	Доля выбираемой древесины по запасу, %	Рекомендуемые сроки проведения мероприятия
Сергокалинское	-	4	30	12,0	-	-	-	-	-	-	-

Ведомость временной пробной площади и абрис участка прилагаются (приложение 2 и 3 к Акту)

РЕКОМЕНДАЦИИ по проведению мероприятий, не относящихся к мероприятиям по предупреждению распространения вредных организмов нет

Дата проведения ЛПО 08.05.2023

Дата составления акта ЛПО 06.06.2023

Исполнитель работ по проведению лесопатологического обследования

ФИО Помаскина Татьяна Ефимовна

Организация ООО «Эксперт»

Должность эксперт-лесопатолог

Подпись _____

Телефон 89023884223



Результаты проведения лесопатологических обследований лесных насаждений за май 2023 г.

Субъект Российской Федерации: Республика Дагестан
Участковое лесничество: Сергокалинское

Лесничество (лесопарк): Сергокалинское
Урочище (лесная дача): -

1	2	3	4	5	6	7	8	Таксационная характеристика лесного насаждения										18	Распределение деревьев по категориям состояния, % от запаса										Назначенные мероприятия																				
								9	10	11	12	13	14	15	16	17	19		20	21	22	23	24	25	26	27	28	29	30	31	32	33	34	35	36														
Номер квартала	Номер выдела	Площадь выдела, га	Целевое назначение лесов	Категория защитных лесов	ОЗУ	Номер лесопатологического выдела	Площадь лесопатологического выдела, га	состав	порода	возраст	средняя высота, м	средний диаметр, см	тип леса	полнота	бонитет	запас, куб. м/га	Число деревьев на пробе, шт.	без признаков ослабления	ослабленные	ослабленные	ослабленные	сильно ослабленные	усыхающие	свежий сухостой	старый сухостой	свежий ветровал	старый ветровал	свежий бурелом	старый бурелом	Причина оставления, поврежения	Подлежит рубке, % от запаса	Назначение сом не требуется	Площадь, га																
4	30	12,0	Защитные	ЛЕСА, РАСТОЛВ СТЕПЯХ, ГОРАХ И ДР	-			6ДС П4Г	Г	87	16	30	СВС ПТС 2	0,7	5	138	293												820	5	6		12,0																
Итого по насаждению:																	29	58			21	8																											

Основные обозначения: Н – деревья не подлежат рубке, Р – деревья подлежат рубке.

Исполнитель работ по проведению лесопатологического обследования:

ФИО Помаскина Татьяна Ефимовна Подпись: *Татьяна Ефимовна Помаскина* Дата составления документа 06.06.2023



Ведомость
лесных участков с выявленными несоответствиями таксационным описанием

Субъект Российской Федерации: Республика Дагестан
Участковое лесничество: Сергокалинское

Лесничество (лесопарк): Сергокалинское
Урочище (лесная дача): -

1	2	3	4	5	6	7	8	9	10	Таксационная характеристика										Заложено пробных площадей												
										11	12	13	14	15	16	17	18	19	20	21	состав	порода	возраст, лет	средняя высота, м	средний диаметр, см	тип леса	полнота	бонитет	запас, куб м/га	количество, шт	Общая площадь, га	
2011	4	30	12,0	Защитные	ЛЕСАР АСТОЛ В СТЕПЯ Х, ГОРАХ И ДР.	ОЗУ	ТО	-	-																							Площадь лесопатологического выдела
										Г	ДСП	87	16	30	СВСТГ	0,7	5	138	2	1,0												

Основные обозначения: ТО – таксационные описания; Ф – фактическая характеристика лесного насаждения
Исполнитель работ по проведению лесопатологического обследования:

Ф.И.О. Помаскина Татьяна Ефимовна Подпись



ВРЕМЕННАЯ ПРОБНАЯ ПЛОЩАДЬ № 1, 2

1.1 Субъект Российской Федерации: Республика Дагестан

Лесничество (лесопарк): Сергокалинское

Участковое лесничество: Сергокалинское

Урочище (дача): -

Квартал 4 Выдел 30 Площадь выдела 12,0 га.

Лесопатологический выдел: Площадь лесопатологического выдела

1.2 Метод перерасчета: сплошной, ленточная пробная площадь.

Количество лент/площадок: 2

Размеры площадок (длина x ширина/радиус): 250x20 (2шт)

Размер временной пробной площади: 1,0

1.3 Фактическая таксационная характеристика насаждения:

Состав: 6ДСП4Г возраст 87 тип леса СВСГГС2

Полнота 0,7; бонитет 5 ; запас на га 138 кбм.

1.4 Номер очага вредных организмов: _____


Тип очага вредных организмов: _____

Фаза развития очага вредных организмов: _____

1.5 Причина ослабления, повреждения насаждения и время: : погодные условия (820)

1.6 Назначенные мероприятия: Назначение санитарно оздоровительных мероприятий не требуется Величина отпада не превышает показатели естественного отпада в насаждении.

Исполнитель работ по проведению лесопатологического обследования:

ФИО Помаскина Татьяна Ефимовна Подпись 

Дата составления документа 06.06.2023



32			10															10/6,8		
36			12		12													24/21,6		
40			11		20													31/35,65		
44																				
48																				
Итого, шт			44		57					35								35	136	26
Итого, куб.м			33,99		44,22					4,56								4,56	82,77	4,56
Итого, куб, %			41		53					6								6	100	6

Порода2: Г СКС породы 3,20

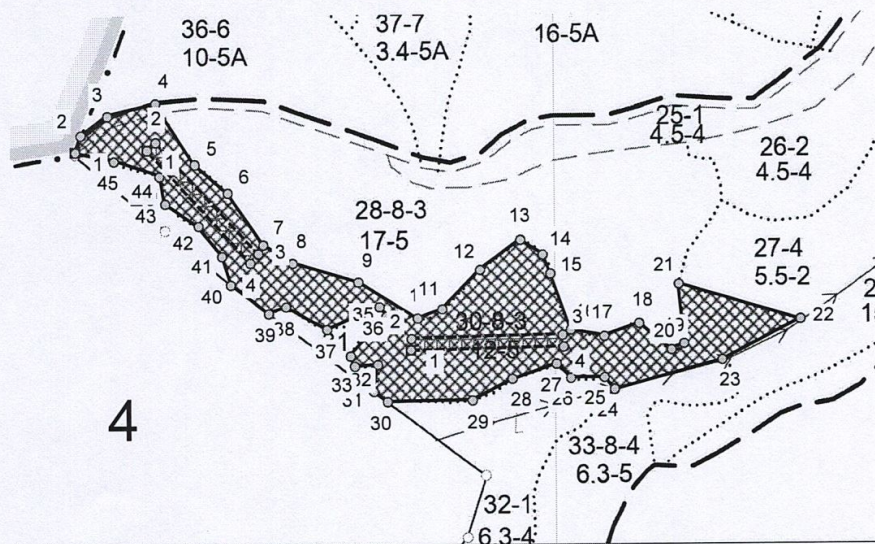
Ступени толщины см																		Всего	
	1		2		3		4		5		5 (а,б,в)			5 (г,д,е)			Шт/куб.м.	В т. ч. подлежит рубке, %	
	Н	З	Н	З	Н	З	Н	З	Н	З	Н	З	О	Н	З	О			
1	2	3	7	5	6	7	8	9	10	11	12	13	14	15	16	17	18	19	
8									24					24				24/0,576	100
12									13					13				13/0,832	100
16					23				11					11				34/4,42	100
20					11													11/2,42	
24					12		12											24/8,4	
28			12				14											26/13,26	
32																			
36					13													13/11,7	
40					12													12/13,68	
44																			
48																			
Итого, шт			12		71		26		48					48				157	
Итого, куб.м			6,12		34,99		11,34		2,838					2,838				55,288	2,388
Итого, куб, %			11		63		21		5					5				100	5



Абрис лесного участка

: Республика Дагестан
: Сергокалинское лесничество
: Сергокалинское участковое лесничество, лесной квартал № 4, таксационный выдел № 30, площадь назначаемых мероприятий (б/н) 12,0 га.

Масштаб 1:10000



Условные обозначения:

	Границы назначенных мероприятий
	Привязки
	Привязка пробных площадей
	Пробная площадь

Пространственное размещение лесопатологических выделов:

Общая площадь: 12,0 га

Эксплуатационная площадь: 12,0 га

Номера точек	Координаты точки	Румбы линий	Меры линий
1 - 2	47,543429251°;42,485467648°;	СВ 19,5°	28,9
2 - 3	47,543547268°;42,485712918°;	СВ 55,0°	55,0
3 - 4	47,544094439°;42,485997747°;	СВ 76,0°	83,6
4 - 5	47,545081492°;42,486179721°;	ЮВ 33,5°	120,1
5 - 6	47,545886154°;42,485277761°;	ЮВ 49,0°	72,4
6 - 7	47,546551342°;42,484850512°;	ЮВ 35,0°	104,2
7 - 8	47,547280903°;42,484083039°;	ЮВ 58,0°	58,2
8 - 9	47,547881718°;42,483806113°;	ЮВ 74,0°	113,9
9 - 10	47,549212094°;42,483521274°;	ЮВ 58,0°	116,4
10 - 11	47,550413723°;42,482967417°;	СВ 68,5°	43,6
11 - 12	47,550907250°;42,483109838°;	СВ 44,0°	90,3
12 - 13	47,551668997°;42,483695343°;	СВ 54,0°	83,9
13 - 14	47,552495117°;42,484138424°;	ЮВ 56,5°	44,5
14 - 15	47,552945728°;42,483916884°;	ЮВ 21,5°	34,0
15 - 16	47,553095932°;42,483632045°;	ЮВ 19,5°	99,8
16 - 17	47,553503628°;42,482785434°;	ЮВ 79,5°	57,4
17 - 18	47,554190273°;42,482690486°;	СВ 70,0°	61,9
18 - 19	47,554898377°;42,482880382°;	ЮВ 51,0°	70,2
19 - 20	47,555563564°;42,482484766°;	СВ 65,5°	23,3
20 - 21	47,555821057°;42,482571802°;	СЗ 5,0°	99,7
21 - 22	47,555713768°;42,483465889°;	ЮВ 73,5°	213,1
22 - 23	47,558202858°;42,482929834°;	ЮЗ 63,0°	148,2
23 - 24	47,556593533°;42,482328497°;	ЮЗ 75,0°	187,0
24 - 25	47,554394121°;42,481901228°;	СЗ 41,0°	25,6
25 - 26	47,554190273°;42,482075301°;	ЮЗ 89,0°	56,5
26 - 27	47,553503628°;42,482067388°;	СЗ 45,0°	33,6

27 - 28	47,553213949°;42,482281023°;	IO3 71,5°	78,1
28 - 29	47,552312727°;42,482059476°;	IO3 62,5°	74,5
29 - 30	47,551508064°;42,481750892°;	IO3 89,5°	141,2
30 - 31	47,549791451°;42,481735067°;	C3 54,0°	28,4
31 - 32	47,549512501°;42,481885403°;	CB 9,0°	44,5
32 - 33	47,549598332°;42,482281023°;	IO3 86,0°	38,9
33 - 34	47,549126263°;42,482257286°;	C3 19,5°	18,6
34 - 35	47,549051161°;42,482415533°;	CB 42,0°	87,9
35 - 36	47,549769993°;42,483001044°;	C3 33,5°	19,0
36 - 37	47,549641247°;42,483143465°;	IO3 67,0°	95,6
37 - 38	47,548568363°;42,482811149°;	C3 61,0°	78,5
38 - 39	47,547731514°;42,483151377°;	IO3 70,0°	31,0
39 - 40	47,547377463°;42,483056430°;	C3 52,5°	79,8
40 - 41	47,546604986°;42,483491603°;	C3 16,5°	49,5
41 - 42	47,546433325°;42,483918862°;	C3 39,0°	63,2
42 - 43	47,545950527°;42,484361941°;	C3 56,0°	67,9
43 - 44	47,545263882°;42,484702161°;	C3 12,0°	45,9
44 - 45	47,545145865°;42,485105675°;	C3 71,5°	80,0
45 - 1	47,544223185°;42,485335122°;	C3 77,0°	66,9

Пробная площадь 1: 0,5 га

Номера точек	Координаты точки	Румбы линий	Меры линий
1 - 2	47,550271309°;42,482493396°;	СВ 2,5°	20,0
	47,550282038°;42,482667468°;		
2 - 3	47,553339757°;42,482707029°;	СВ 89,0°	250,0
3 - 4	47,553361214°;42,482532958°;	ЮВ 5,0°	20,0
4 - 1		ЮЗ 89,0°	250,0

Пробная площадь 2: 0,5 га

Номера точек	Координаты точки	Румбы линий	Меры линий
1 - 2	47,544896163°;42,485492102°;	СВ 48,5°	20,0
	47,545078553°;42,485610781°;		
2 - 3	47,547170676°;42,483957163°;	ЮВ 43,0°	250,0
3 - 4	47,547009743°;42,483814744°;	ЮЗ 40,0°	20,0
4 - 1		СЗ 43,0°	250,0

Исполнитель: Помаскина Татьяна Ефимовна

(фамилия, инициалы, подпись)

06.06.2023



ФОТОМАТЕРИАЛЫ



4-30

08/05/2023 16:46

42.51452, 47.61070



4-30

08/05/2023 16:45

42.51452, 47.61070