



УТВЕРЖДАЮ:
Должность Зам. председателя
Ф.И.О. А.В. Мухомолов
Дата 29.05.2023

**Акт
лесопатологического обследования № 39-А013
лесных насаждений Цумадинского лесничества
Республика Дагестан**

Способ лесопатологического обследования: 1. Визуальный

2. Инструментальный V

Место проведения

Участковое лесничество	Урочище (дача)	Квартал	Выдел	Площадь выдела, га	Лесопатологический выдел	Площадь лесопатологического выдела, га
Цумадинское		12	20	3,4		

Лесопатологическое обследование проведено на общей площади 3,4 га.

Кадастровый номер участка: не предоставлен

Документ о праве пользования _____ нет _____

(тип документа о праве пользования, дата, номер, вид разрешенного использования лесов)

2.4.3 Поражено болезнями:

Болезнь/возбудитель	Порода	Встречаемость % от запаса насаждения	Степень поражения лесного насаждения (слабая, средняя, сильная)
1	2	3	4
-	-	-	-

3. Выборке подлежит _____ % деревьев по запасу, в том числе:

в том числе:

без признаков ослабления _____ %, Причины назначения: _____

ослабленных _____ % Причины назначения: _____

сильно ослабленных _____ % Причины назначения: _____

усыхающих _____ % Причины назначения: _____

свежего сухостоя _____ %, Причины назначения: _____

свежего ветровала _____ %

свежего бурелома _____ %

старого сухостоя _____ %

старого ветровала _____ %

старого бурелома _____ %

2.6. Полнота лесного насаждения после уборки деревьев, подлежащих рубке, составит: _____.

Критическая полнота для данной категории лесных насаждений и преобладающей породы составляет: 0,3

ЗАКЛЮЧЕНИЕ к инструментальному обследованию участка.

С целью предотвращения негативных процессов, снижения ущерба от их воздействия назначено:

Назначение санитарно оздоровительных мероприятий не требуется

Участковое лесничество	Урочище (дача)	Квартал	Выдел	Площадь, выдела, га	Лесопатологический выдел	Площадь лесопатологического выдела	Вид мероприятия	Площадь, мероприятия, га	Порода	Доля выбираемой древесины по запасу, %	Рекомендуемые сроки проведения мероприятия
Цумадинское	-	12	20	3,4	-	-	-	-	-	-	-

Ведомость временной пробной площади и абрис участка прилагаются (приложение 2 и 3 к Акту)

РЕКОМЕНДАЦИИ по проведению мероприятий, не относящихся к мероприятиям по предупреждению распространения вредных организмов нет

Дата проведения ЛПО 27.04.2023

Дата составления документа 18.05.2023

Исполнитель работ по проведению лесопатологического обследования

ФИО Помаскина Татьяна Ефимовна

Организация ООО «Эксперт»

Должность эксперт-лесопатолог

Подпись

Телефон 89023884223



**Ведомость
лесных участков с выявленными несоответствиями таксационным описанием**

Субъект Российской Федерации: Республика Дагестан
Участковое лесничество: Пумадинское

Лесничество (лесопарк): Пумадинское
Урочище (лесная дача): -

Год проведения лесоучастков	Номер квартала	Номер выдела	Площадь выдела, га	Целевое назначение лесов	Категория защитных лесов	ОЗУ	Источник данных	Номер лесопатологического выдела	Площадь лесопатологического выдела	Таксационная характеристика										Заложено пробных площадей		
										состав	попояс	возраст, лет	средняя высота, м	средний диаметр, см	тип леса	полнота	бонитет	запас, куб м/га	Количество, шт	Общая площадь, га		
1	2	3	4	5	6	7	8	9	10	11	12	13	14	15	16	17	18	19	20	21		
					Против озеро зные	-	ТО	-	-	10С	С	55	10	14	СВЧСВВ2	0,6	4	100	-	-	-	-
2007	12	20	3,4	Защи тные			Ф	-	-	10С	С	71	15	22	СВЧСВВ2	0,6	4	115	1	0,4		

Условные обозначения: ТО – таксационные филиалы; Ф – фактическая характеристика лесного насаждения

Исполнитель работ по проведению лесопатологического обследования:

ФИО Помаскина Татьяна Ефимовна Подпись



ВРЕМЕННАЯ ПРОБНАЯ ПЛОЩАДЬ № 1

1.1 Субъект Российской Федерации: Республика Дагестан

Лесничество (лесопарк): Цумадинское

Участковое лесничество: Цумадинское

Урочище (дача): -

Квартал 12 Выдел 20 Площадь выдела 3,4 га.

Лесопатологический выдел: _____ Площадь лесопатологического выдела _____

1.2 Метод перерасчета: сплошной, ленточная пробная площадь.

Количество лент/площадок: 1

Размеры площадок (длина x ширина/радиус): 20 x 200

Размер временной пробной площади: 0,4 _____

1.3 Фактическая таксационная характеристика насаждения:

Состав: 10С возраст 73 тип леса СВЧСБВ2

Полнота 0,6; бонитет 4; запас на га 115 кбм.

1.4 Номер очага вредных организмов: _____


Тип очага вредных организмов: _____

Фаза развития очага вредных организмов: _____

1.5 Причина ослабления, повреждения насаждения и время: : погодные условия (820)

1.6 Назначенные мероприятия: Назначение санитарно оздоровительных мероприятий не требуется Величина отпада не превышает показатели естественного отпада в насаждении.

Исполнитель работ по проведению лесопатологического обследования:

ФИО Помаскина Татьяна Ефимовна Подпись 

Дата составления документа 18.05.2023



ВЕДОМОСТЬ ПЕРЕЧЕТА ДЕРЕВЬЕВ

Итоговая ведомость по насаждению. СКС насаждения: 1,53

Ступени толщины см																		Всего	
	1		2		3		4		5		5 (а,б,в)			5 (г,д,е)			Пшт/куб.м.	В т. ч. подлежит рубке, %	
	Н	З	Н	З	Н	З	Н	З	Н	З	Н	З	О	Н	З	О			
1	2	3	7	5	6	7	8	9	10	11	12	13	14	15	16	17	18	19	
8			12												15		27/0,4	55	
12			5											12			17/0,78	70	
16			4		7									6			17/1,63	35	
20			3		3												6/1,12		
24					12												12/3,88		
28			11		6												17/8,28		
32			14		3												17/11,85		
36			5														5/4,69		
40																			
44			3		2												5/7,4		
48					3												3/5,37		
Итого, шт			57		36									33			126	26	
Итого, куб.м			25,6		18,4									1,35			45,4	1,35	
Итого, куб, %			56		41									3			100	3	

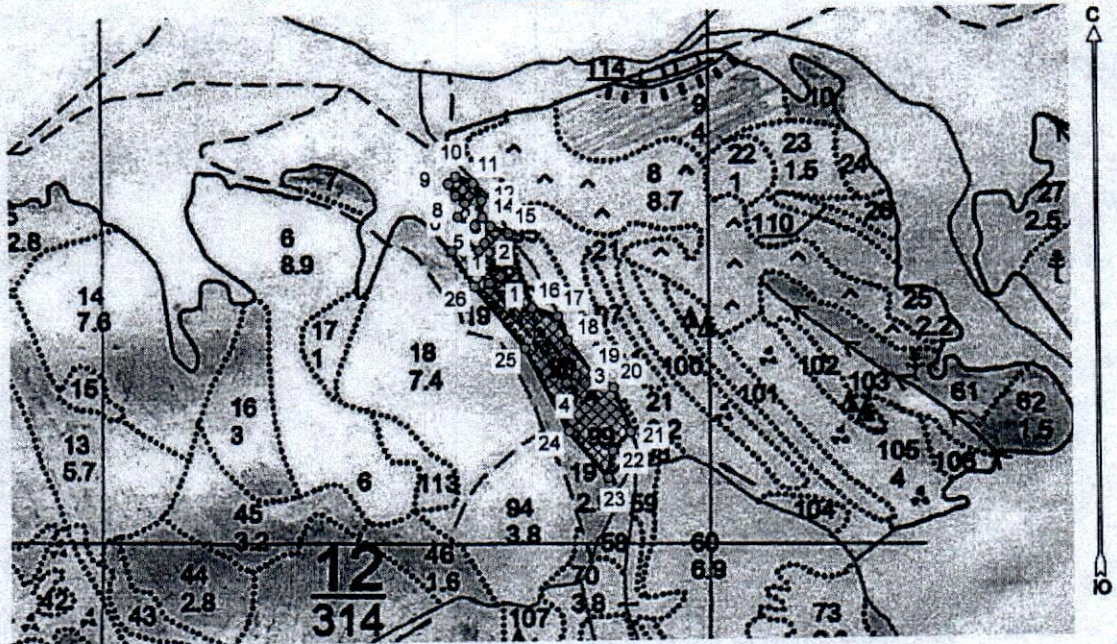
Порода: С СКС породы 1,53

Ступени толщины см																		Всего	
	1		2		3		4		5		5 (а,б,в)			5 (г,д,е)			Пшт/куб.м.	В т. ч. подлежит рубке, %	
	Н	З	Н	З	Н	З	Н	З	Н	З	Н	З	О	Н	З	О			
1	2	3	7	5	6	7	8	9	10	11	12	13	14	15	16	17	18	19	
8			12												15		27/0,4	55	
12			5											12			17/0,78	70	
16			4		7									6			17/1,63	35	
20			3		3												6/1,12		
24					12												12/3,88		
28			11		6												17/8,28		
32			14		3												17/11,85		

Абрис лесного участка

: Республика Дагестан
 : Цумадинское лесничество
 : Цумадинское участковое лесничество, лесной квартал № 12, таксационный выдел № 20, площадь назначаемых мероприятий (Б/Н) 3,4 га.

Масштаб 1:10000



Условные обозначения:

	Границы назначаемых мероприятий
	Привязки
	Привязка пробных площадей
	Пробная площадь

N квартала	N выдела	N лесопатологического выдела	Размеры ленты (круговой площадки) пересчета					Координаты начала, конца и поворотных точек лент пересчета/центров круговых площадок пересчета	
			N ленты (площадки)	длина, м	ширина, м	радиус, м	площадь, га		
12	20	-	1	200	20		0,4	46,211085896°	46,212581957°
								42,517541911°	42,516077978°

Экспликация или координаты поворотных точек лесосеки:

Общая площадь: 3,4 га

Эксплуатационная площадь: 3,4 га

Номера точек	Координаты точки	Румбы линий	Меры линий
1 - 2	46,210346541°;42,518007219°;	СВ 54,0°	28
2 - 3	46,210625491°;42,518157468°;	ЮВ 51,5°	27
3 - 4	46,210882983°;42,518007219°;	СВ 38,0°	16
4 - 5	46,211001000°;42,518117929°;	СЗ 29,5°	32
5 - 6	46,210807881°;42,518370979°;	СЗ 61,5°	31
6 - 7	46,210475287°;42,518505412°;	СВ 28,5°	24
7 - 8	46,210614762°;42,518695198°;	СЗ 49,0°	20
8 - 9	46,210432372°;42,518811838°;	СЗ 30,5°	22
9 - 10	46,210292897°;42,518985808°;	СВ 47,0°	17
10 - 11	46,210443101°;42,519088608°;	ЮВ 69,0°	29
11 - 12	46,210775694°;42,518993715°;	ЮВ 26,5°	31
12 - 13	46,210947356°;42,518740668°;	ЮВ 2,0°	27
13 - 14	46,210958085°;42,518495527°;	ЮВ 41,5°	20
14 - 15	46,211119017°;42,518361094°;	ЮВ 68,5°	31
15 - 16	46,211473069°;42,518258293°;	ЮВ 17,0°	126
16 - 17	46,211923680°;42,517174912°;	ЮВ 71,0°	43
17 - 18	46,212417206°;42,517048385°;	ЮВ 21,5°	41
18 - 19	46,212599597°;42,516708341°;	ЮВ 35,5°	69
19 - 20	46,213093123°;42,516202226°;	ЮВ 56,5°	40
20 - 21	46,213500819°;42,516004524°;	ЮВ 21,5°	77
21 - 22	46,213844142°;42,515356056°;	ЮЗ 45,0°	42
22 - 23	46,213479361°;42,515087178°;	ЮЗ 10,0°	45
23 - 24	46,213382802°;42,514691765°;	СЗ 39,0°	99
24 - 25	46,212621054°;42,515379781°;	СЗ 27,5°	151
25 - 26	46,211773476°;42,516589721°;	СЗ 38,5°	130
26 - 1	46,210786423°;42,517499138°;	СЗ 32,5°	67

Пробная площадь 1: 0,4 га

Номера точек	Координаты точки	Румбы линий	Меры линий
1 - 2	46,211085896°;42,517541911°;	СВ 59,0°	20
2 - 3	46,211299861°;42,517635853°;	ЮВ 37,0°	200
3 - 4	46,212764347°;42,516192645°;	ЮЗ 49,5°	20
4 - 1	46,212581957°;42,516077978°;	СЗ 37,0°	200

Исполнитель:



Богданов Д.С. Богданов 18.05.2022

(фамилия, инициалы, подпись)

Фотоматериалы

